

八代市坂本町百濟菜下字炉木丸3987番1地先

NO. 3±0.6

待避所1 L=27.1m

現況16.3m

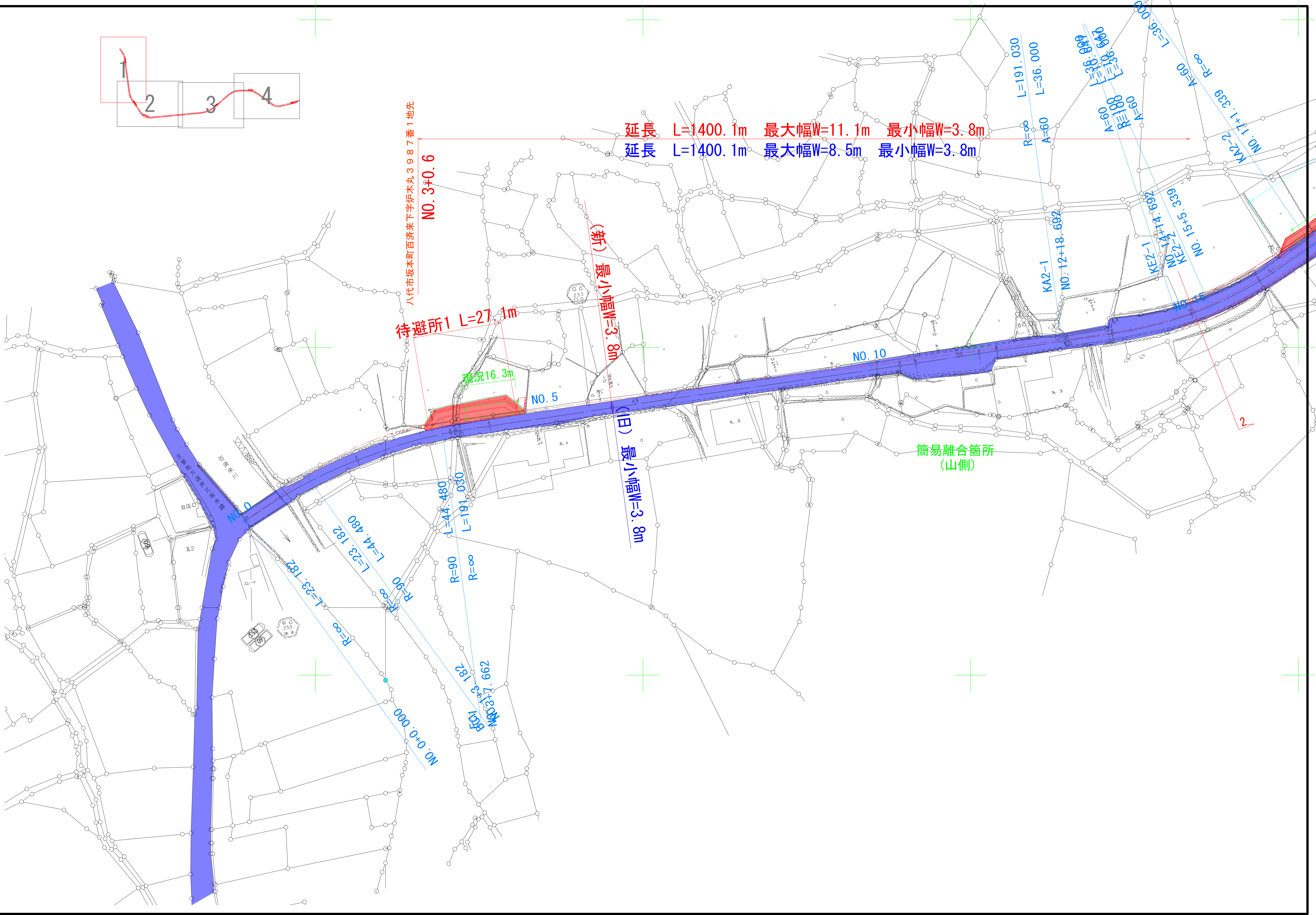
NO. 5

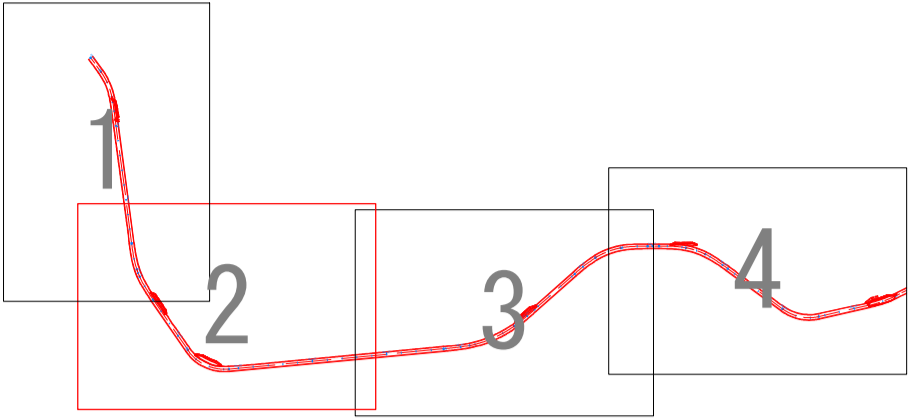
(新) 最小幅W=3.8m

(旧) 最小幅W=3.8m

延長 L=1400.1m 最大幅W=11.1m 最小幅W=3.8m
 延長 L=1400.1m 最大幅W=8.5m 最小幅W=3.8m

簡易離合箇所
(山側)





延長 L=1400.1m 最大幅W=11.1m 最小幅W=3.8m
 延長 L=1400.1m 最大幅W=8.5m 最小幅W=3.8m

KA2-1
 NO. 12+18.692
 R=∞ L=191.030
 A=60 L=36.000

KE2-1
 NO. 14+14.692
 A=60 R=100 L=36.000
 A=60 L=36.000

KE2-2
 NO. 15+5.339
 A=60 L=36.000
 R=∞ L=81.591

待避所2
 KA2-2
 NO. 17+1.339
 L=34.2m
 幅員18.6m

R=60 L=63.932
 R=∞ L=290.189
 R=60 L=81.591
 R=60 L=63.932

待避所3
 BC3
 NO. 21+2.930
 L=37.5m

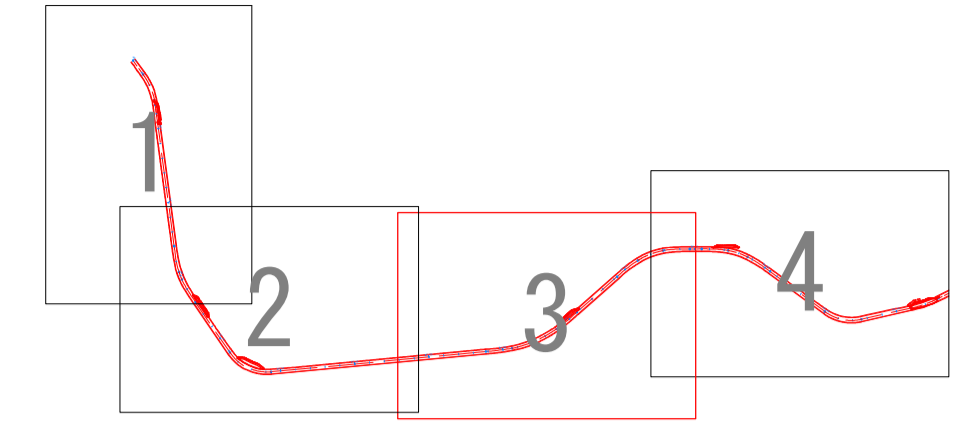
(新) 最大幅W=11.1m

ミラー
 交差点部

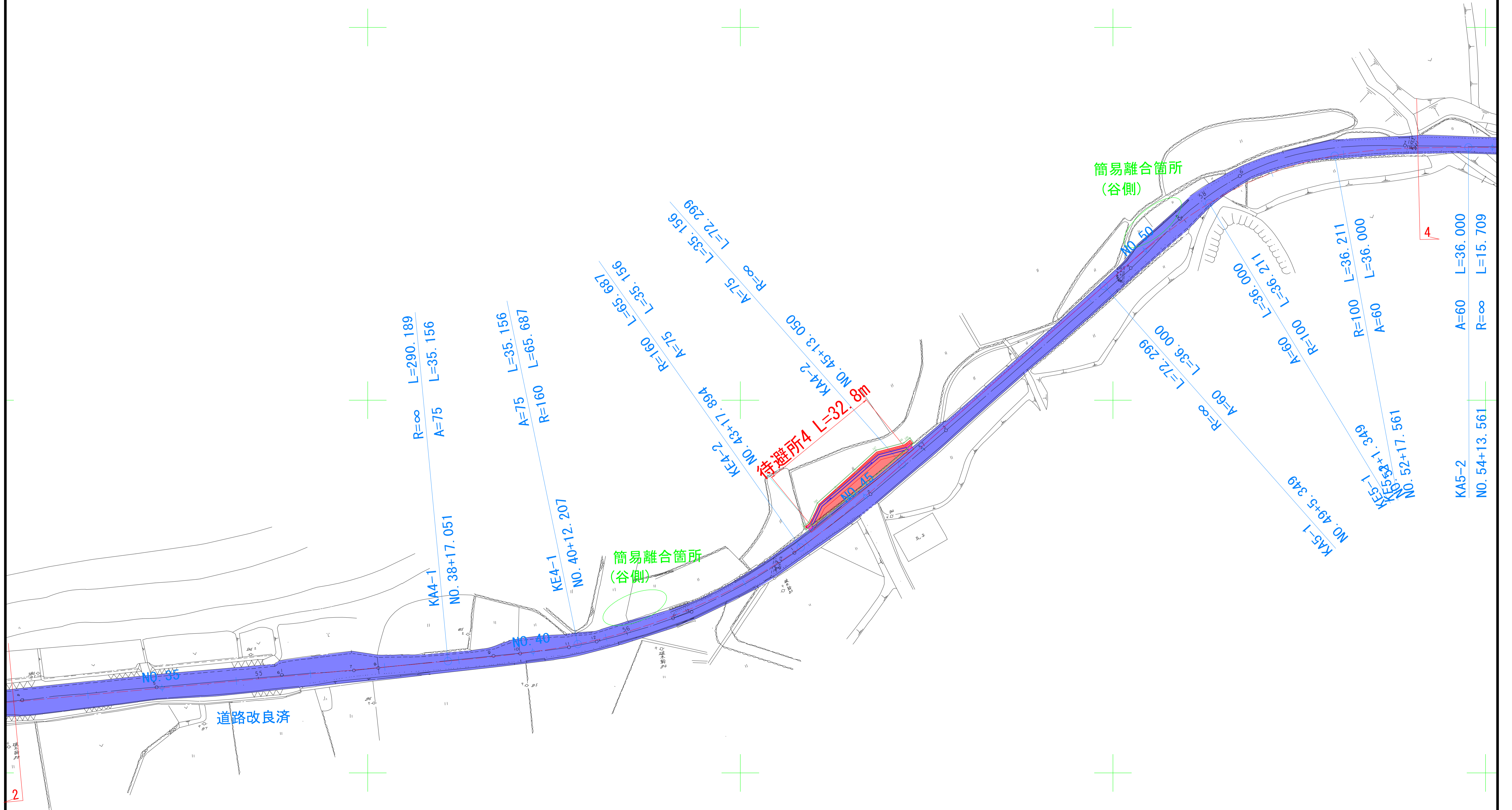
NO. 25

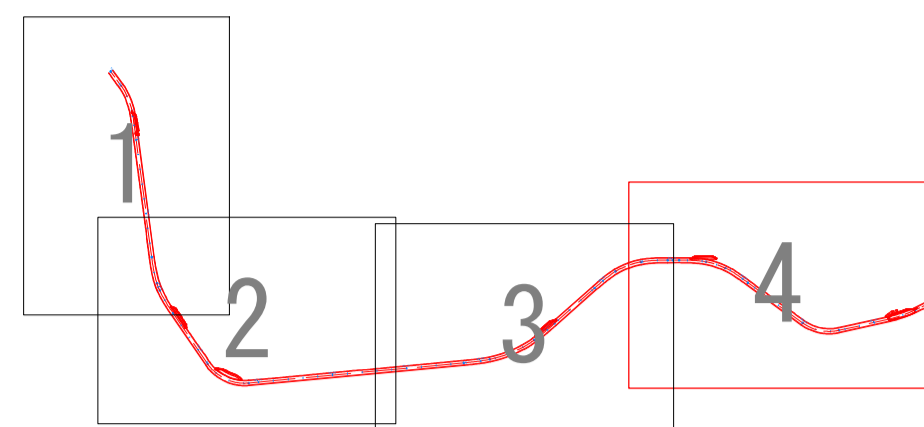
NO. 30

3

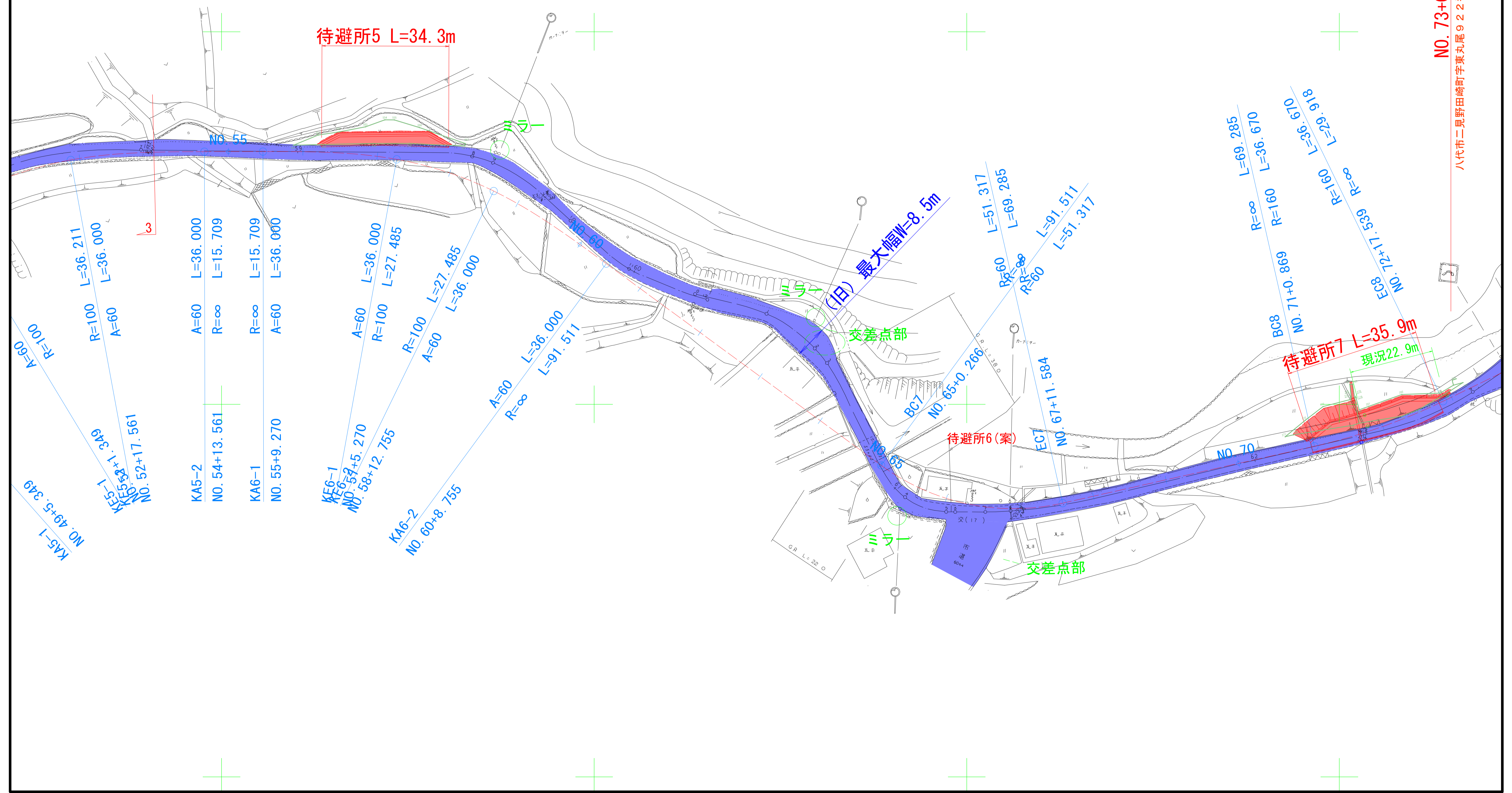


延長 L=1400.1m 最大幅W=11.1m 最小幅W=3.8m
 延長 L=1400.1m 最大幅W=8.5m 最小幅W=3.8m





延長 L=1400.1m 最大幅W=11.1m 最小幅W=3.8m
 延長 L=1400.1m 最大幅W=8.5m 最小幅W=3.8m



NO. 73+0.7
 八代市二見野田崎町字東丸尾92番1地先