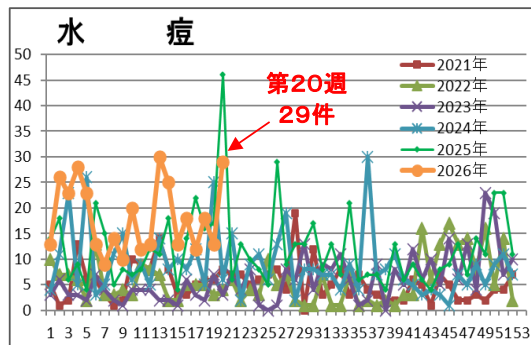


熊本県感染症情報 (第20週:5/11~5/17)

水痘に注意しましょう

- 今週 (第20週) の水痘の報告数は、29件 (一定点当たり0.62) でした。過去5年間の同時期と比べ、高水準で推移しており、注意が必要です。
- 水痘とは、いわゆる「みずぼうそう」のことで、発熱やかゆみを伴う発しんの症状が現れます。
- 予防には、ワクチンが有効です。定期接種の1回目は、生後12月から15月の間に行うこととされていますので、早期の接種を御検討ください。
- 空気・飛沫・接触によって感染しますので、「定期的な換気」「手洗い」「マスクの着用を含む咳エチケット」などの基本的な感染対策を心がけましょう。



梅毒に気を付けましょう

- 今週の梅毒の報告数は2件で、今年累計で77件となりました。今年も高水準で推移しており、注意が必要です。
- 妊娠中に感染すると、死産や早産、胎児の発育異常をきたすことがあります (先天性梅毒)。
- 梅毒は、早期の適切な治療で完治が可能です。本県では、県が委託した医療機関において匿名検査を受けることができます。検査を希望される方は、熊本県ホームページを御覧ください。

【参考】HIV・梅毒検査が委託医療機関において匿名・1,000円で受けられます！
<https://www.pref.kumamoto.jp/soshiki/30/216416.html>
 ※熊本市在住の方は、市ホームページを御確認ください。



1 定点把握対象疾患

※県内142定点医療機関からの報告数 : 5/11~5/17

定点	No.	疾患名	今週	前週
急性呼吸器感染症	1	インフルエンザ	↑ 7	3
	2	新型コロナウイルス感染症 (COVID-19)	25	30
	3	急性呼吸器感染症(ARI)	↑ 3,496	2,679
小児科	4	RSウイルス感染症	9	13
	5	咽頭結膜熱	↑ 16	9
	6	A群溶血性レンサ球菌咽頭炎	↑ 201	91
	7	感染性胃腸炎	↑ 179	77
	8	水痘	↑ 29	13
	9	手足口病	↑ 110	63
	10	伝染性紅斑 (リンゴ病)	7	12

定点	No.	疾患名	今週	前週
小児科	11	突発性発しん	↑ 23	21
	12	ヘルパンギーナ	↑ 23	10
	13	流行性耳下腺炎 (おたふくかぜ)	↑ 4	1
眼科	14	急性出血性結膜炎	↑ 3	0
	15	流行性角結膜炎 (はやり目)	↑ 5	4
基幹	16	細菌性髄膜炎	0	0
	17	無菌性髄膜炎	1	2
	18	マイコプラズマ肺炎	↑ 1	0
	19	クラミジア肺炎	0	0
	20	感染性胃腸炎 (ロタウイルス)	0	0

※定点の右欄は、定点医療機関数。

【報告数の多い疾患】

※地区別: 定点当たりの報告数が多い地域を順に記載

①	疾患名	今週	前週	地区別			年齢別		
				1	2	3			
①	A群溶血性レンサ球菌咽頭炎	↑ 201件	91件	菊池	有明	熊本	5歳	30件	14.9%
②	感染性胃腸炎	↑ 179件	77件	菊池	山鹿	宇城	10-14歳	27件	15.1%
③	手足口病	↑ 110件	63件	熊本	菊池	宇城	1歳	65件	59.1%

警報・注意報レベルの基準値（国の基準）20180926 時点

疾病	警報レベル		注意報レベル
	開始基準値	終息基準値	基準値
インフルエンザ	30	10	10
咽頭結膜熱	3	1	-
A群溶血性レンサ球菌咽頭炎	8	4	-
感染性胃腸炎	20	12	-
水痘	2	1	1
手足口病	5	2	-
伝染性紅斑	2	1	-
百日咳	1	0.1	-
ヘルパンギーナ	6	2	-
流行性耳下腺炎	6	2	3
急性出血性結膜炎	1	0.1	-
流行性角結膜炎	8	4	-

基準値はすべて定点当たりの報告数です。注意報の「-」は対象としないことを意味します。

【定点把握対象疾患の推移(過去7週)】

報告期間	第13週	第14週	第15週	第16週	第17週	第18週	第19週	第20週	第17週	第18週	第19週
	7週前	6週前	5週前	4週前	3週前	2週前	1週前	今週	全国3週前	全国2週前	全国1週前
	3/23~3/29	3/30~4/5	4/6~4/12	4/13~4/19	4/20~4/26	4/27~5/3	5/4~5/10	5/11~5/17	4/20~4/26	4/27~5/3	5/4~5/10
インフルエンザ	317 4.40	182 2.53	92 1.30	50 0.70	26 0.37	16 0.23	3 0.04	7 0.10	2,295 0.61	1,500 0.41	662 0.18
新型コロナウイルス感染症(COVID-19)	50 0.69	29 0.40	32 0.45	35 0.49	34 0.48	25 0.35	30 0.42	25 0.35	2,528 0.68	2,170 0.59	1,266 0.34
急性呼吸器感染症(ARI)	3,840 53.33	3,135 43.54	3,351 47.20	3,396 47.83	3,705 52.18	4,040 56.90	2,679 37.73	3,496 49.24	210,290 56.35	212,929 57.69	135,274 36.32
RSウイルス感染症	20 0.42	24 0.50	22 0.47	22 0.47	21 0.45	12 0.26	13 0.28	9 0.19	1,201 0.53	982 0.44	615 0.27
咽頭結膜熱	21 0.44	8 0.17	15 0.32	11 0.23	11 0.23	12 0.26	9 0.19	16 0.34	692 0.31	745 0.33	586 0.26
A群溶血性レンサ球菌咽頭炎	146 3.04	124 2.58	164 3.49	140 2.98	166 3.53	199 4.23	91 1.94	201 4.28	7,282 3.23	7,214 3.21	3,637 1.61
感染性胃腸炎	323 6.73	201 4.19	232 4.94	193 4.11	166 3.53	188 4.00	77 1.64	179 3.81	12,073 5.35	11,088 4.94	6,970 3.09
水痘	30 0.63	25 0.52	13 0.28	18 0.38	12 0.26	18 0.38	13 0.28	29 0.62	861 0.38	849 0.38	874 0.39
手足口病	8 0.17	12 0.25	19 0.40	13 0.28	24 0.51	59 1.26	63 1.34	110 2.34	588 0.26	858 0.38	800 0.35
伝染性紅斑	11 0.23	12 0.25	4 0.09	13 0.28	14 0.30	10 0.21	12 0.26	7 0.15	189 0.08	157 0.07	120 0.05
突発性発しん	22 0.46	20 0.42	23 0.49	26 0.55	26 0.55	32 0.68	21 0.45	23 0.49	719 0.32	742 0.33	540 0.24
ヘルパンギーナ	0 0.00	5 0.10	5 0.11	3 0.06	6 0.13	11 0.23	10 0.21	23 0.49	131 0.06	207 0.09	133 0.06
流行性耳下腺炎	2 0.04	1 0.02	1 0.02	2 0.04	5 0.11	1 0.02	1 0.02	4 0.09	86 0.04	95 0.04	62 0.03
急性出血性結膜炎	0 0.00	0 0.00	0 0.00	0 0.00	0 0.00	0 0.00	0 0.00	3 0.33	3 0.00	6 0.01	7 0.01
流行性角結膜炎	7 0.78	8 0.89	5 0.56	9 1.00	4 0.44	2 0.22	4 0.44	5 0.56	295 0.43	258 0.38	251 0.36
細菌性髄膜炎	0 0.00	0 0.00	0 0.00	0 0.00	0 0.00	0 0.00	0 0.00	0 0.00	7 0.01	9 0.02	8 0.02
無菌性髄膜炎	0 0.00	0 0.00	0 0.00	0 0.00	1 0.07	3 0.20	2 0.13	1 0.07	22 0.05	22 0.05	11 0.02
マイコプラズマ肺炎	1 0.07	0 0.00	3 0.20	2 0.13	2 0.13	1 0.07	0 0.00	1 0.07	76 0.16	85 0.18	81 0.17
クラミジア肺炎	0 0.00	0 0.00	0 0.00	0 0.00	0 0.00	0 0.00	0 0.00	0 0.00	3 0.01	11 0.02	4 0.01
感染性胃腸炎(ロタウイルス)	2 0.13	0 0.00	1 0.07	0 0.00	0 0.00	1 0.07	0 0.00	0 0.00	41 0.09	37 0.08	30 0.06

※ 上段:患者数、下段:定点一医療機関当たりの患者報告数

【全国より一定点当たり2倍以上(3週連続)多い感染症】 【大きな流行が発生又は継続しつつある地域(保健所)】

(※全国の流行状況の情報還元には時間差があるため、全国の情報には1週間までの内容になります。)

・伝染性紅斑、ヘルパンギーナ

・A群溶連菌咽頭炎: 菊池
・水痘: 有明
・急性出血性結膜炎: 有明

2 全数把握対象疾患

疾患名	今週	R8累計
2類感染症 結核	3	63
3類感染症 腸管出血性大腸菌感染症	1	4
4類感染症 重症熱性血小板減少症候群(SFTS)	2	4
5類感染症	劇症型溶血性レンサ球菌感染症	1
	侵襲性肺炎球菌感染症	3
	梅毒	2
	百日咳	2

※当該週以外の週で、報告遅れや取下げがあるため、R8累計報告数は増減します。報告があった疾患のみ記載しています。

3 病原体検査情報

※県保健環境科学研究所で病原体検査を実施した結果を記載しています。

季節性インフルエンザではどのウイルスタイプが主流かといった傾向を示しています。

○インフルエンザウイルス検出状況(PCR検査結果) ※2025/26シーズン(R7.9/1~)の累計

	A型			B型
	季節性 H1pdm(AH1pdm09)	H1(ソ連型)	H3(香港型)	
(今シーズン累計)	2件	0件	52件	8件
(昨シーズン累計)	2件	0件	0件	1件

○呼吸器疾患病原体検出状況 ※第1週(R7.12/29~)からの累計

ライノウイルス	RSウイルス	パラインフルエンザウイルス	ヒトメタニューモウイルス	コロナウイルス	エンテロウイルス
15件 (123件)	6件 (17件)	3件 (46件)	0件 (11件)	14件 (21件)	10件 (91件)
アデノウイルス	その他				
6件 (36件)	7件 (19件)				

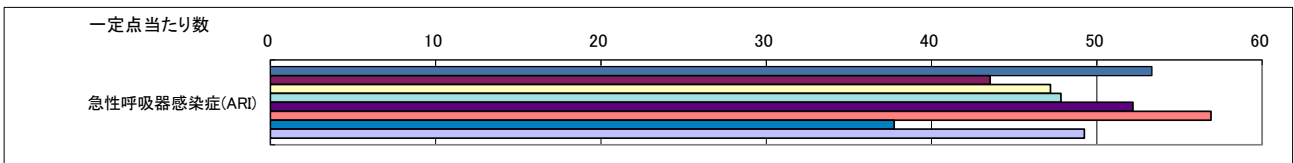
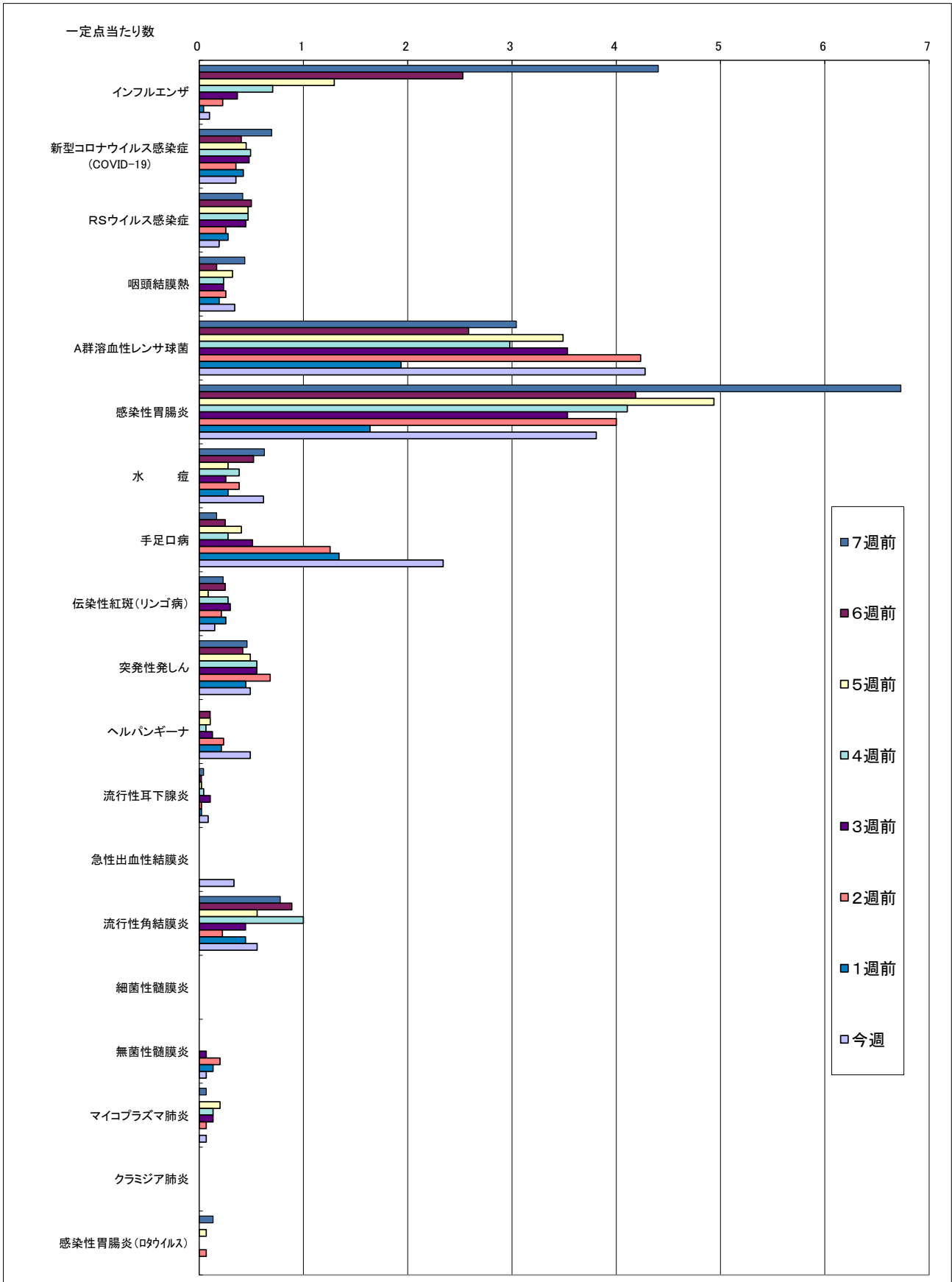
(※カッコ内は昨シーズン累計)

○感染性胃腸炎病原体検出状況 ※第1週(R7.12/29~)からの累計

ノロウイルス	サボウイルス	ロタウイルス	アストロウイルス	アデノウイルス	その他
0件 (0件)	2件 (1件)	0件 (0件)	0件 (0件)	0件 (0件)	0件 (0件)

【週報に関するお問い合わせ先】
健康危機管理課 感染症対策班 直通電話:096-333-2240 (内33154)

一定点当たり週別発生状況の推移



保健所別発生状況（急性呼吸器感染症・小児科・眼科・基幹定点）

保健所名	インフルエンザ*	新型コロナウイルス感染症 (COVID-19)	急性呼吸器感染症 (ARI)	RSウイルス感染症	咽頭結膜熱	A群溶血性レンサ球菌咽頭炎	感染性胃腸炎	水痘	手足口病	伝染性紅斑 (リンゴ病)	突発性発しん	ヘルパンギーナ	流行性耳下腺炎	急性出血性結膜炎	流行性角結膜炎	細菌性髄膜炎	無菌性髄膜炎	マイコプラズマ肺炎	クラミジア肺炎	感染性胃腸炎 (ロタウイルス)
1 熊本市保健所	2	4	1,055	2	3	75	43	4	64	2	10	15	1	0	3	0	1	0	0	0
2 山鹿保健所	0	0	38	0	2	7	13	1	2	0	0	0	0	0	0	0	0	0	0	0
3 菊池保健所	0	5	1,146	3	3	41	37	7	20	0	3	1	1	0	0	0	0	0	0	0
4 阿蘇保健所	0	1	40	0	0	1	0	0	0	0	0	0	0	0	0	0	0	0	0	0
5 御船保健所	4	2	208	1	1	14	15	0	4	2	0	0	0	0	0	0	0	0	0	0
6 八代保健所	0	2	216	0	0	12	9	2	3	0	0	3	1	0	0	0	0	0	0	0
7 水俣保健所	0	1	51	0	0	0	0	0	0	0	0	0	0	0	0	0	0	1	0	0
8 人吉保健所	0	3	196	0	0	5	9	2	0	1	2	0	0	0	0	0	0	0	0	0
9 有明保健所	1	3	427	1	0	29	26	12	1	2	5	1	0	3	1	0	0	0	0	0
10 宇城保健所	0	3	78	2	5	14	25	0	15	0	2	3	1	0	0	0	0	0	0	0
11 天草保健所	0	1	41	0	2	3	2	1	1	0	1	0	0	0	1	0	0	0	0	0
計	7	25	3,496	9	16	201	179	29	110	7	23	23	4	3	5	0	1	1	0	0

保健所別一定点当り患者報告数（急性呼吸器感染症・小児科・眼科・基幹定点）

保健所名	インフルエンザ*	新型コロナウイルス感染症 (COVID-19)	急性呼吸器感染症 (ARI)	RSウイルス感染症	咽頭結膜熱	A群溶連菌咽頭炎	感染性胃腸炎	水痘	手足口病	伝染性紅斑 (リンゴ病)	突発性発しん	ヘルパンギーナ	流行性耳下腺炎	急性出血性結膜炎	流行性角結膜炎	細菌性髄膜炎	無菌性髄膜炎	マイコプラズマ肺炎	クラミジア肺炎	感染性胃腸炎 (ロタウイルス)
1 熊本市保健所	0.09	0.17	45.87	0.14	0.21	5.36	3.07	0.29	4.57	0.14	0.71	1.07	0.07	0.00	0.60	0.00	0.20	0.00	0.00	0.00
2 山鹿保健所	0.00	0.00	19.00	0.00	1.00	3.50	6.50	0.50	1.00	0.00	0.00	0.00	0.00	-	-	0.00	0.00	0.00	0.00	0.00
3 菊池保健所	0.00	0.71	163.71	0.60	0.60	8.20	7.40	1.40	4.00	0.00	0.60	0.20	0.20	0.00	0.00	0.00	0.00	0.00	0.00	0.00
4 阿蘇保健所	0.00	0.33	13.33	0.00	0.00	0.50	0.00	0.00	0.00	0.00	0.00	0.00	0.00	-	-	0.00	0.00	0.00	0.00	0.00
5 御船保健所	0.80	0.40	41.60	0.33	0.33	4.67	5.00	0.00	1.33	0.67	0.00	0.00	0.00	-	-	0.00	0.00	0.00	0.00	0.00
6 八代保健所	0.00	0.29	30.86	0.00	0.00	3.00	2.25	0.50	0.75	0.00	0.00	0.75	0.25	0.00	0.00	0.00	0.00	0.00	0.00	0.00
7 水俣保健所	0.00	0.50	25.50	0.00	0.00	0.00	0.00	0.00	0.00	0.00	0.00	0.00	0.00	-	-	0.00	0.00	1.00	0.00	0.00
8 人吉保健所	0.00	0.60	39.20	0.00	0.00	1.67	3.00	0.67	0.00	0.33	0.67	0.00	0.00	-	-	0.00	0.00	0.00	0.00	0.00
9 有明保健所	0.14	0.43	61.00	0.20	0.00	5.80	5.20	2.40	0.20	0.40	1.00	0.20	0.00	3.00	1.00	0.00	0.00	0.00	0.00	0.00
10 宇城保健所	0.00	0.60	15.60	0.50	1.25	3.50	6.25	0.00	3.75	0.00	0.50	0.75	0.25	-	-	0.00	0.00	0.00	0.00	0.00
11 天草保健所	0.00	0.20	8.20	0.00	0.50	0.75	0.50	0.25	0.25	0.00	0.25	0.00	0.00	0.00	1.00	0.00	0.00	0.00	0.00	0.00
平均	0.10	0.35	49.24	0.19	0.34	4.28	3.81	0.62	2.34	0.15	0.49	0.49	0.09	0.33	0.56	0.00	0.07	0.07	0.00	0.00

年齢別発生状況(急性呼吸器感染症・小児科・眼科・基幹定点)

令和8年第20週

急性呼吸器感染症定点 年齢区分	合計	0-5 ヵ月	6-11 ヵ月	1歳	2歳	3歳	4歳	5歳	6歳	7歳	8歳	9歳	10-14歳	15-19歳	20-29歳	30-39歳	40-49歳	50-59歳	60-69歳	70-79歳	80歳以上
インフルエンザ	7	0	0	0	0	0	0	0	0	0	0	1	3	0	0	2	0	0	0	1	0
新型コロナウイルス感染症 (COVID-19)	25	1	2	0	1	0	2	0	2	1	0	2	7	1	2	0	0	2	1	1	0

急性呼吸器感染症定点 年齢区分	合計	0歳	1~4歳	5~9歳	10~14歳	15~19歳	20~29歳	30~39歳	40~49歳	50~59歳	60~69歳	70~79歳	80歳以上
急性呼吸器感染症(ARI)	3,496	352	1,351	649	298	112	85	111	94	98	112	149	85

小児科定点年齢区分	合計	0-5 ヵ月	6-11 ヵ月	1歳	2歳	3歳	4歳	5歳	6歳	7歳	8歳	9歳	10-14歳	15-19歳	20歳以上
RSウイルス感染症	9	1	2	6	0	0	0	0	0	0	0	0	0	0	0
咽頭結膜熱	16	1	4	2	3	5	1	0	0	0	0	0	0	0	0
A群溶連菌咽頭炎	201	0	3	6	6	17	24	30	27	20	27	10	28	1	2
感染性胃腸炎	179	0	15	23	19	7	13	13	19	9	11	6	27	3	14
水痘	29	0	0	3	2	4	1	5	2	0	2	8	2	0	0
手足口病	110	0	17	65	23	1	2	1	1	0	0	0	0	0	0
伝染性紅斑	7	0	0	2	0	0	4	1	0	0	0	0	0	0	0
突発性発疹	23	1	4	15	2	0	0	0	0	1	0	0	0	0	0
ヘルパンギーナ	23	0	5	10	5	1	1	0	0	0	1	0	0	0	0
流行性耳下腺炎	4	0	0	0	1	0	1	2	0	0	0	0	0	0	0

眼科定点年齢区分	合計	0-5 ヵ月	6-11 ヵ月	1歳	2歳	3歳	4歳	5歳	6歳	7歳	8歳	9歳	10-14歳	15-19歳	20-29歳	30-39歳	40-49歳	50-59歳	60-69歳	70歳以上
急性出血性結膜炎	3	0	0	0	0	0	0	0	0	0	0	0	0	0	1	1	0	0	0	1
流行性角結膜炎	5	0	0	0	0	0	0	0	0	1	0	0	0	0	0	2	0	1	1	0

基幹定点年齢区分	合計	0歳	1-4歳	5-9歳	10-14歳	15-19歳	20-24歳	25-29歳	30-34歳	35-39歳	40-44歳	45-49歳	50-54歳	55-59歳	60-64歳	65-69歳	70歳以上
細菌性髄膜炎	0	0	0	0	0	0	0	0	0	0	0	0	0	0	0	0	0
無菌性髄膜炎	1	1	0	0	0	0	0	0	0	0	0	0	0	0	0	0	0
マイコプラズマ肺炎	1	0	0	1	0	0	0	0	0	0	0	0	0	0	0	0	0
クラミジア肺炎	0	0	0	0	0	0	0	0	0	0	0	0	0	0	0	0	0
感染性胃腸炎(ロタウイルス)	0	0	0	0	0	0	0	0	0	0	0	0	0	0	0	0	0