

# 速度取締り指針

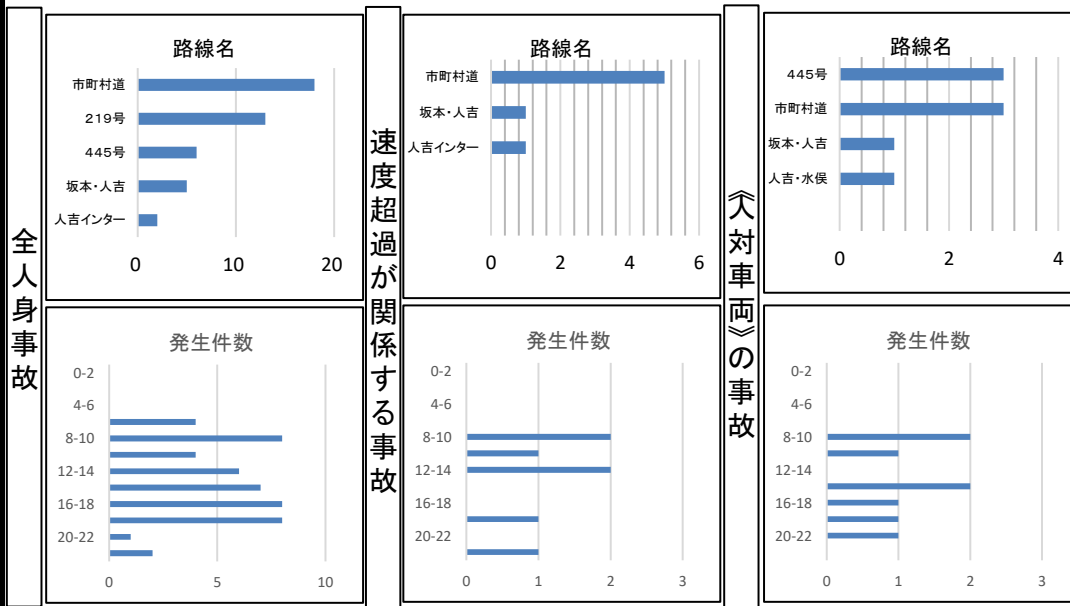
人吉警察署

## 速度取締りの重点

次の路線、時間帯を重点に速度違反の取締り活動を推進する。  
ただし、重点以外の路線、時間帯であっても、必要に応じて速度違反の取締りを実施する。

重点路線	重点時間帯	区間	規制速度
市町村道	登下校時間帯	人吉市、錦町	40km/h
国道445号	14:00~16:00	相良村	40km/h
国道219号	14:00~18:00	人吉市、錦町	50km/h

## 交通事故実態等の分析結果【4~9月(R5年~7年)】



## その他の取締り要点

- 管内全域において、歩行者保護を目的とした、横断歩行者等妨害等違反の指導取締りを強化する。
- 自転車利用者に対する交通指導取締りを強化する。
- 通学時間帯における交通指導取締りを実施する。
- 飲酒運転等悪質交通違反の取締りを強化する。

## 交通事故の発生状況

※熊本県警ホームページに掲載しています。

熊本県警察ホームページ

交通安全

交通事故統計・発生状況

交通事故発生状況マップ

交通事故発生状況マップのQRコード

