

速度取締り指針

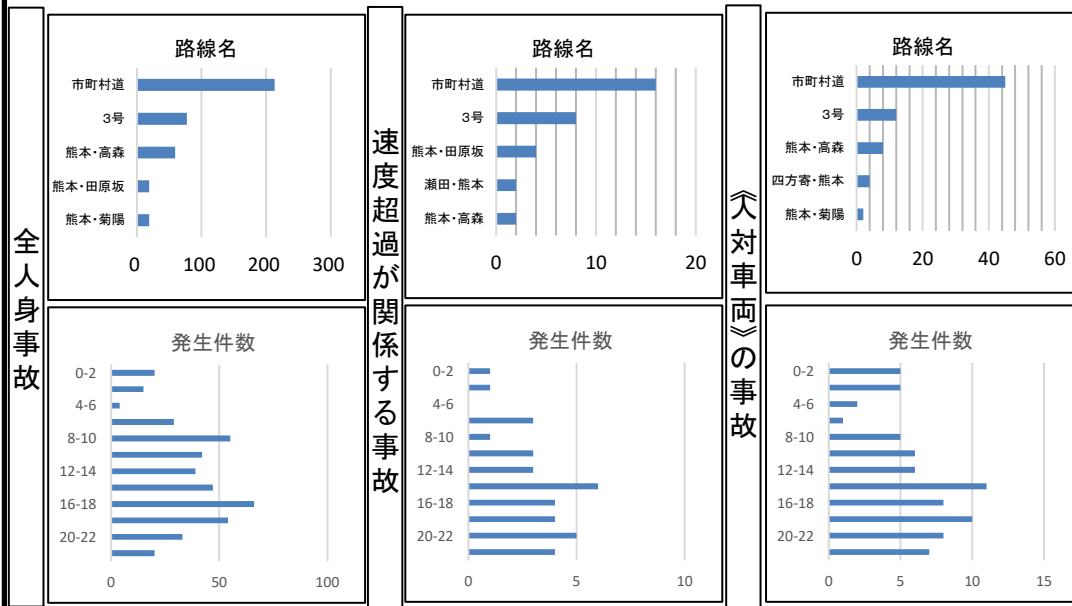
熊本中央警察署

速度取締りの重点

次の路線、時間帯を重点に速度違反の取締り活動を推進する。
ただし、重点以外の路線、時間帯であっても、必要に応じて速度違反の取締りを実施する。

重点路線	重点時間帯	区間	規制速度
市道	終日	管内全域	20km/h~60km/h
国道3号	終日	管内全域	40km/h~50km/h
主要地方道熊本・高森線	終日	管内全域	50km/h

交通事故実態等の分析結果【4~9月(R5年~7年)】



その他の取締り要点

- 管内全域において、歩行者保護のため横断歩行者等妨害等違反の指導取締りを強化する。
- 速度違反以外の交通違反の取締りについても、交通事故の発生状況に応じて随時実施する。
- 自転車に対する取締り要望が多いことに加え、自転車に対する青切符制度も導入されることから、自転車に関係する交通事故減少に資する自転車指導取締りを実施する。
- 管内に繁華街を有することから、飲酒運転等悪質交通違反検挙を目的とした検問を随時実施する。

交通事故の発生状況

※熊本県警ホームページに掲載しています。

熊本県警察ホームページ

交通安全

交通事故統計・発生状況

交通事故発生状況マップ

交通事故発生状況マップのQRコード

