

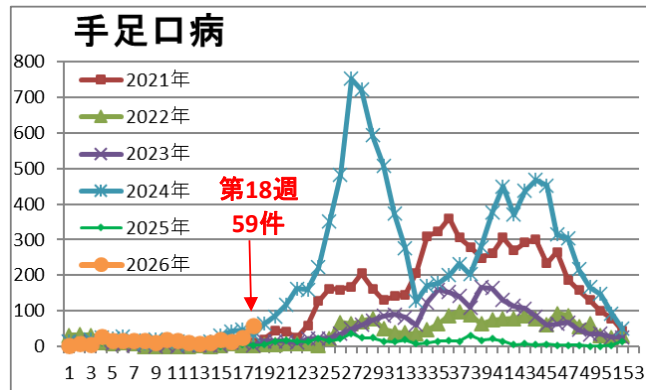
熊本県感染症情報(第18週:4/27~5/3)

手足口病に注意しましょう

○今週(第18週)の報告数は、59件(一定点当たり1.26)でした。前週の24件(一定点当たり0.51)から35件増加しており、注意が必要です。

○手足口病は、口の中や、手足などに水疱を伴う複数の発しんが現れる感染症で、子どもを中心に、主に夏に流行します。発熱がある場合も、38度以下であることが多く、高熱が続くことは通常はありません。ただし、まれに合併症を起し、重症化することがあります。

○感染経路は飛沫感染や接触感染などであり、特に手足口病にかかりやすい乳幼児が集団生活をしている保育施設や幼稚園などでは注意が必要です。「流水と石鹸でしっかり手洗いを行う」「タオルの共用を避ける」などの感染対策を心がけましょう。



感染性胃腸炎に気を付けましょう

○今週の報告数は、188件(一定点当たり4.00)でした。前週の166件(一定点当たり3.53)から22件増加しており、注意が必要です。

○「トイレ後や調理前に必ず手洗いをする」「食品を十分に加熱する」「調理器具を清潔に保つ」などの感染対策を心がけましょう。

1 定点把握対象疾患

※県内142定点医療機関からの報告数 : 4/27~5/3

定点	No.	疾患名	今週	前週
急性呼吸器感染症	71	1 インフルエンザ	16	26
		2 新型コロナウイルス感染症(COVID-19)	25	34
		3 急性呼吸器感染症(ARI)	↑ 4,040	3,705
小児科	47	4 RSウイルス感染症	12	21
		5 咽頭結膜熱	↑ 12	11
		6 A群溶血性レンサ球菌咽頭炎	↑ 199	166
		7 感染性胃腸炎	↑ 188	166
		8 水痘	↑ 18	12
		9 手足口病	↑ 59	24
		10 伝染性紅斑(リンゴ病)	10	14

定点	No.	疾患名	今週	前週
小児科	47	11 突発性発しん	↑ 32	26
		12 ヘルパンギーナ	↑ 11	6
		13 流行性耳下腺炎(おたふくかぜ)	1	5
眼科	9	14 急性出血性結膜炎	0	0
		15 流行性角結膜炎(はやり目)	2	4
基幹	15	16 細菌性髄膜炎	0	0
		17 無菌性髄膜炎	↑ 3	1
		18 マイコプラズマ肺炎	1	2
		19 クラミジア肺炎	0	0
		20 感染性胃腸炎(ロタウイルス)	↑ 1	0

※定点の右欄は、定点医療機関数。

※地区別: 定点当たりの報告数が多い地域を順に記載

【報告数の多い疾患】

	疾患名	今週	前週	地区別			年齢別		
				1	2	3			
①	A群溶血性レンサ球菌咽頭炎	↑ 199件	166件	有明	宇城	菊池	4歳	34件	17.1%
②	感染性胃腸炎	↑ 188件	166件	菊池・有明		宇城	1歳	36件	19.1%
③	手足口病	↑ 59件	1 24件	菊池	熊本	御船 宇城	1歳	36件	61%

警報・注意報レベルの基準値（国の基準）20180926 時点

疾病	警報レベル		注意報レベル
	開始基準値	終息基準値	基準値
インフルエンザ	30	10	10
咽頭結膜熱	3	1	-
A群溶血性レンサ球菌咽頭炎	8	4	-
感染性胃腸炎	20	12	-
水痘	2	1	1
手足口病	5	2	-
伝染性紅斑	2	1	-
百日咳	1	0.1	-
ヘルパンギーナ	6	2	-
流行性耳下腺炎	6	2	3
急性出血性結膜炎	1	0.1	-
流行性角結膜炎	8	4	-

基準値はすべて定点当たりの報告数です。注意報の「-」は対象としないことを意味します。

【定点把握対象疾患の推移(過去7週)】

報告期間	第11週	第12週	第13週	第14週	第15週	第16週	第17週	第18週	第15週	第16週	第17週
	7週前	6週前	5週前	4週前	3週前	2週前	1週前	今週	全国3週前	全国2週前	全国1週前
	3/9~3/15	3/16~3/22	3/23~3/29	3/30~4/5	4/6~4/12	4/13~4/19	4/20~4/26	4/27~5/3	4/6~4/12	4/13~4/19	4/20~4/26
インフルエンザ	701 9.74	548 7.61	317 4.40	182 2.53	92 1.30	50 0.70	26 0.37	16 0.23	5,444 1.46	3,457 0.92	2,295 0.61
新型コロナウイルス感染症(COVID-19)	58 0.81	49 0.68	50 0.69	29 0.40	32 0.45	35 0.49	34 0.48	25 0.35	2,340 0.63	2,556 0.68	2,528 0.68
急性呼吸器感染症(ARI)	4,676 64.94	3,783 52.54	3,840 53.33	3,135 43.54	3,351 47.20	3,396 47.83	3,705 52.18	4,040 56.90	162,008 43.47	186,273 49.95	210,290 56.35
RSウイルス感染症	26 0.54	18 0.38	20 0.42	24 0.50	22 0.47	22 0.47	21 0.45	12 0.26	1,186 0.53	1,337 0.59	1,201 0.53
咽頭結膜熱	19 0.40	13 0.27	21 0.44	8 0.17	15 0.32	11 0.23	11 0.23	12 0.26	529 0.23	581 0.26	692 0.31
A群溶血性レンサ球菌咽頭炎	153 3.19	183 3.81	146 3.04	124 2.58	164 3.49	140 2.98	166 3.53	199 4.23	5,132 2.28	6,673 2.96	7,282 3.23
感染性胃腸炎	306 6.38	310 6.46	323 6.73	201 4.19	232 4.94	193 4.11	166 3.53	188 4.00	10,396 4.61	11,424 5.06	12,073 5.35
水痘	12 0.25	13 0.27	30 0.63	25 0.52	13 0.28	18 0.38	12 0.26	18 0.38	736 0.33	726 0.32	861 0.38
手足口病	18 0.38	11 0.23	8 0.17	12 0.25	19 0.40	13 0.28	24 0.51	59 1.26	251 0.11	411 0.18	588 0.26
伝染性紅斑	15 0.31	14 0.29	11 0.23	12 0.25	4 0.09	13 0.28	14 0.30	10 0.21	184 0.08	190 0.08	189 0.08
突発性発しん	16 0.33	15 0.31	22 0.46	20 0.42	23 0.49	26 0.55	26 0.55	32 0.68	565 0.25	619 0.27	719 0.32
ヘルパンギーナ	3 0.06	6 0.13	0 0.00	5 0.10	5 0.11	3 0.06	6 0.13	11 0.23	74 0.03	105 0.05	131 0.06
流行性耳下腺炎	4 0.08	1 0.02	2 0.04	1 0.02	1 0.02	2 0.04	5 0.11	1 0.02	55 0.02	78 0.03	86 0.04
急性出血性結膜炎	0 0.00	0 0.00	0 0.00	0 0.00	0 0.00	0 0.00	0 0.00	0 0.00	3 0.00	8 0.01	3 0.00
流行性角結膜炎	10 1.11	2 0.22	7 0.78	8 0.89	5 0.56	9 1.00	4 0.44	2 0.22	278 0.40	258 0.37	295 0.43
細菌性髄膜炎	1 0.07	0 0.00	0 0.00	0 0.00	0 0.00	0 0.00	0 0.00	0 0.00	9 0.02	8 0.02	7 0.01
無菌性髄膜炎	1 0.07	0 0.00	0 0.00	0 0.00	0 0.00	0 0.00	1 0.07	3 0.20	9 0.02	23 0.05	22 0.05
マイコプラズマ肺炎	0 0.00	1 0.07	1 0.07	0 0.00	3 0.20	2 0.13	2 0.13	1 0.07	78 0.16	81 0.17	76 0.16
クラミジア肺炎	0 0.00	0 0.00	0 0.00	0 0.00	0 0.00	0 0.00	0 0.00	0 0.00	3 0.01	8 0.02	3 0.01
感染性胃腸炎(ロウイルス)	2 0.13	2 0.13	2 0.13	0 0.00	1 0.07	0 0.00	0 0.00	1 0.07	33 0.07	32 0.07	41 0.09

※上段:患者数、下段:定点一医療機関当たりの患者報告数

【全国より一定点当たり2倍以上(3週連続)多い感染症】 【大きな流行が発生又は継続しつつある地域(保健所)】

(※全国の流行状況の情報還元には時間差があるため、全国の情報には1週間までの内容になります。)

・なし

・なし

2 全数把握対象疾患

疾患名	今週	R8累計	
2類感染症 結核	5	61	
3類感染症 腸管出血性大腸菌感染症	1	3	
5類感染症	アメーバ赤痢	2	4
	劇症型溶血性レンサ球菌感染症	1	6
	侵襲性肺炎球菌感染症	1	20
	水痘(入院例)	1	6
	梅毒	4	70
百日咳	1	24	

※当該週以外の週で、報告遅れや取下げがあるため、R8累計報告数は増減します。報告があった疾患のみ記載しています。

3 病原体検査情報

※県保健環境科学研究所で病原体検査を実施した結果を記載しています。

季節性インフルエンザではどのウイルスタイプが主流かといった傾向を示しています。

○インフルエンザウイルス検出状況(PCR検査結果) ※2025/26シーズン(R7.9/1~)の累計

	A型			B型
	季節性 H1pdm(AH1pdm09)	H1(ソ連型)	H3(香港型)	
(今シーズン累計)	2件	0件	52件	8件
(昨シーズン累計)	2件	0件	0件	1件

○呼吸器疾患病原体検出状況 ※第1週(R7.12/29~)からの累計

ライノウイルス	RSウイルス	パラインフルエンザウイルス	ヒトメタニューモウイルス	コロナウイルス	エンテロウイルス
15件(123件)	6件(17件)	3件(46件)	0件(11件)	14件(21件)	10件(91件)
アデノウイルス	その他				
6件(36件)	7件(19件)				

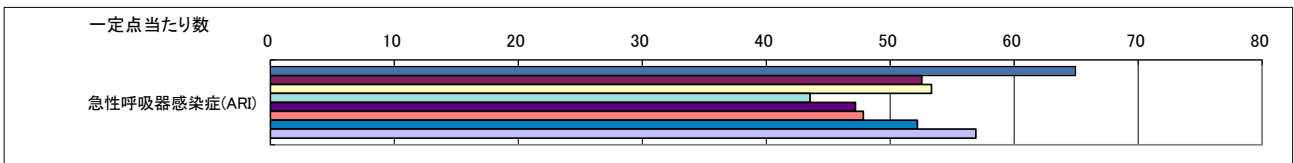
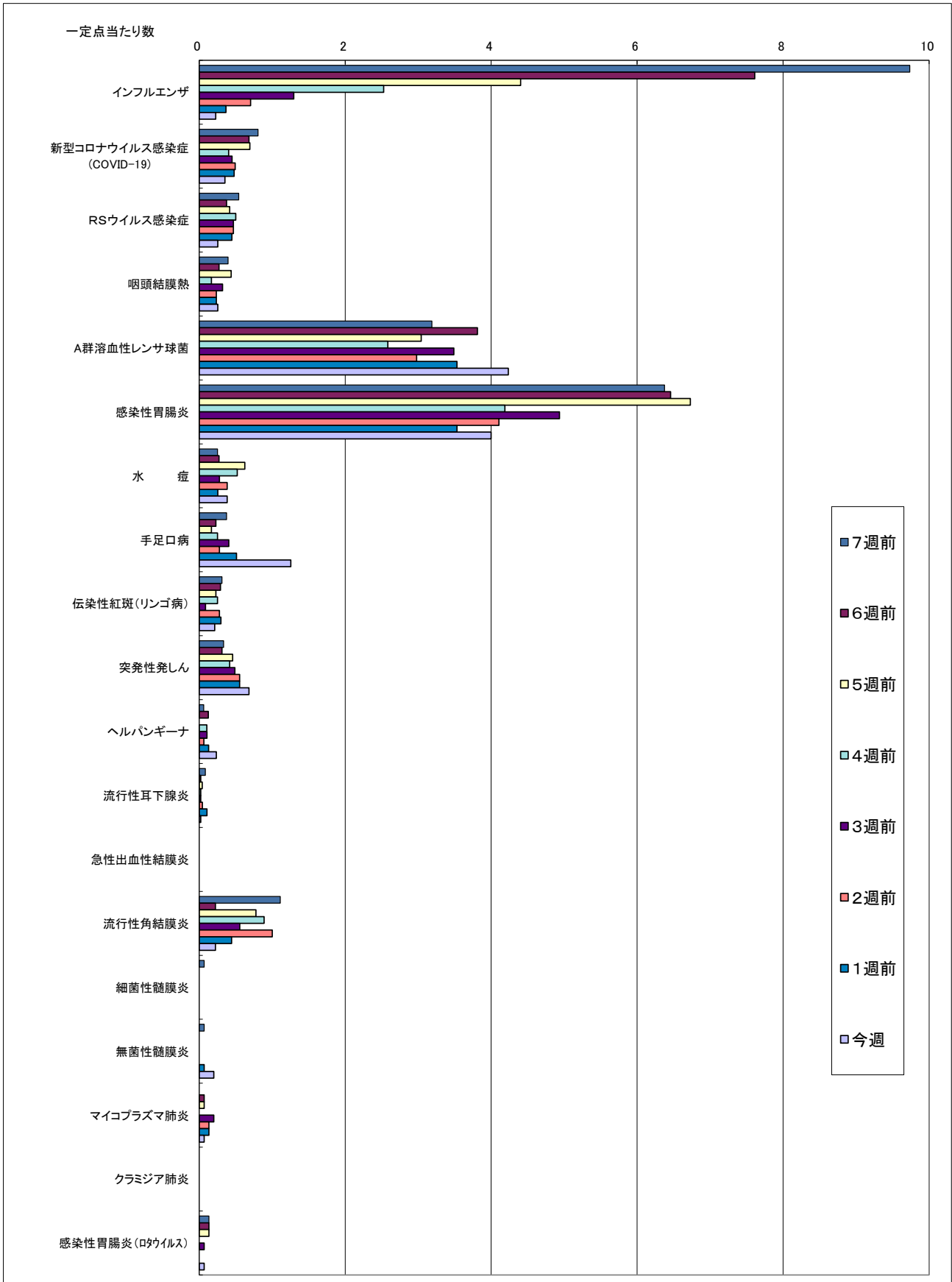
(※カッコ内は昨シーズン累計)

○感染性胃腸炎病原体検出状況 ※第1週(R7.12/29~)からの累計

ノロウイルス	サポウイルス	ロタウイルス	アストロウイルス	アデノウイルス	その他
0件(0件)	2件(1件)	0件(0件)	0件(0件)	0件(0件)	0件(0件)

【週報に関するお問い合わせ先】
健康危機管理課 感染症対策班 直通電話:096-333-2240 (内33154)

一定点当たり週別発生状況の推移



保健所別発生状況（急性呼吸器感染症・小児科・眼科・基幹定点）

保健所名	インフルエンザ	新型コロナウイルス感染症 (COVID-19)	急性呼吸器感染症 (ARI)	RSウイルス感染症	咽頭結膜熱	A群溶血性レンサ球菌咽頭炎	感染性胃腸炎	水痘	手足口病	伝染性紅斑 (リンゴ病)	突発性発しん	ヘルパンギーナ	流行性耳下腺炎	急性出血性結膜炎	流行性角結膜炎	細菌性髄膜炎	無菌性髄膜炎	マイコプラズマ肺炎	クラミジア肺炎	感染性胃腸炎 (ロタウイルス)
1 熊本市保健所	6	5	1,261	4	0	81	49	2	35	3	9	8	1	0	0	0	3	1	0	1
2 山鹿保健所	0	0	63	1	0	4	5	2	0	0	0	0	0	0	0	0	0	0	0	0
3 菊池保健所	7	2	1,377	2	4	29	30	8	13	2	11	2	0	0	1	0	0	0	0	0
4 阿蘇保健所	0	1	33	0	0	0	6	0	0	0	0	0	0	0	0	0	0	0	0	0
5 御船保健所	1	1	209	0	1	8	17	0	3	0	0	0	0	0	0	0	0	0	0	0
6 八代保健所	0	6	273	0	4	14	18	1	1	0	2	0	0	0	0	0	0	0	0	0
7 水俣保健所	0	0	57	1	0	0	0	0	0	0	0	0	0	0	0	0	0	0	0	0
8 人吉保健所	0	4	197	2	0	5	6	0	0	1	1	0	0	0	0	0	0	0	0	0
9 有明保健所	0	3	437	1	1	32	30	3	2	3	6	0	0	0	0	0	0	0	0	0
10 宇城保健所	2	3	94	1	2	25	23	2	4	1	2	0	0	0	0	0	0	0	0	0
11 天草保健所	0	0	39	0	0	1	4	0	1	0	1	1	0	0	1	0	0	0	0	0
計	16	25	4,040	12	12	199	188	18	59	10	32	11	1	0	2	0	3	1	0	1

保健所別一定点当り患者報告数（急性呼吸器感染症・小児科・眼科・基幹定点）

保健所名	インフルエンザ	新型コロナウイルス感染症 (COVID-19)	急性呼吸器感染症 (ARI)	RSウイルス感染症	咽頭結膜熱	A群溶連菌咽頭炎	感染性胃腸炎	水痘	手足口病	伝染性紅斑 (リンゴ病)	突発性発しん	ヘルパンギーナ	流行性耳下腺炎	急性出血性結膜炎	流行性角結膜炎	細菌性髄膜炎	無菌性髄膜炎	マイコプラズマ肺炎	クラミジア肺炎	感染性胃腸炎 (ロタウイルス)
1 熊本市保健所	0.26	0.22	54.83	0.29	0.00	5.79	3.50	0.14	2.50	0.21	0.64	0.57	0.07	0.00	0.00	0.00	0.60	0.20	0.00	0.20
2 山鹿保健所	0.00	0.00	31.50	0.50	0.00	2.00	2.50	1.00	0.00	0.00	0.00	0.00	0.00	-	-	0.00	0.00	0.00	0.00	0.00
3 菊池保健所	1.00	0.29	196.71	0.40	0.80	5.80	6.00	1.60	2.60	0.40	2.20	0.40	0.00	0.00	1.00	0.00	0.00	0.00	0.00	0.00
4 阿蘇保健所	0.00	0.33	11.00	0.00	0.00	0.00	3.00	0.00	0.00	0.00	0.00	0.00	0.00	-	-	0.00	0.00	0.00	0.00	0.00
5 御船保健所	0.20	0.20	41.80	0.00	0.33	2.67	5.67	0.00	1.00	0.00	0.00	0.00	0.00	-	-	0.00	0.00	0.00	0.00	0.00
6 八代保健所	0.00	0.86	39.00	0.00	1.00	3.50	4.50	0.25	0.25	0.00	0.50	0.00	0.00	0.00	0.00	0.00	0.00	0.00	0.00	0.00
7 水俣保健所	0.00	0.00	28.50	1.00	0.00	0.00	0.00	0.00	0.00	0.00	0.00	0.00	0.00	-	-	0.00	0.00	0.00	0.00	0.00
8 人吉保健所	0.00	0.80	39.40	0.67	0.00	1.67	2.00	0.00	0.00	0.33	0.33	0.00	0.00	-	-	0.00	0.00	0.00	0.00	0.00
9 有明保健所	0.00	0.43	62.43	0.20	0.20	6.40	6.00	0.60	0.40	0.60	1.20	0.00	0.00	0.00	0.00	0.00	0.00	0.00	0.00	0.00
10 宇城保健所	0.40	0.60	18.80	0.25	0.50	6.25	5.75	0.50	1.00	0.25	0.50	0.00	0.00	-	-	0.00	0.00	0.00	0.00	0.00
11 天草保健所	0.00	0.00	7.80	0.00	0.00	0.25	1.00	0.00	0.25	0.00	0.25	0.25	0.00	0.00	1.00	0.00	0.00	0.00	0.00	0.00
平均	0.23	0.35	56.90	0.26	0.26	4.23	4.00	0.38	1.26	0.21	0.68	0.23	0.02	0.00	0.22	0.00	0.20	0.07	0.00	0.07

年齢別発生状況(急性呼吸器感染症・小児科・眼科・基幹定点)

令和8年第18週

急性呼吸器感染症定点 年齢区分	合計	0-5 ヵ月	6-11 ヵ月	1歳	2歳	3歳	4歳	5歳	6歳	7歳	8歳	9歳	10-14歳	15-19歳	20-29歳	30-39歳	40-49歳	50-59歳	60-69歳	70-79歳	80歳以上
インフルエンザ	16	0	1	0	0	1	2	2	0	0	1	1	1	4	1	1	0	0	0	1	0
新型コロナウイルス感染症 (COVID-19)	25	0	3	1	0	0	0	1	0	0	1	1	2	0	3	2	3	4	1	2	1

急性呼吸器感染症定点 年齢区分	合計	0歳	1~4歳	5~9歳	10~14歳	15~19歳	20~29歳	30~39歳	40~49歳	50~59歳	60~69歳	70~79歳	80歳以上
急性呼吸器感染症(ARI)	4,040	364	1,601	874	424	128	88	139	86	89	98	79	70

小児科定点年齢区分	合計	0-5 ヵ月	6-11 ヵ月	1歳	2歳	3歳	4歳	5歳	6歳	7歳	8歳	9歳	10-14歳	15-19歳	20歳以上
RSウイルス感染症	12	2	4	4	1	1	0	0	0	0	0	0	0	0	0
咽頭結膜熱	12	0	2	6	2	0	2	0	0	0	0	0	0	0	0
A群溶連菌咽頭炎	199	0	2	8	12	14	34	25	24	24	12	15	23	0	6
感染性胃腸炎	188	2	19	36	12	12	18	12	10	8	5	8	26	5	15
水痘	18	0	0	1	2	3	2	2	1	2	0	4	1	0	0
手足口病	59	1	6	36	9	4	1	1	1	0	0	0	0	0	0
伝染性紅斑	10	0	0	0	2	0	0	5	0	0	1	1	1	0	0
突発性発疹	32	0	8	20	3	1	0	0	0	0	0	0	0	0	0
ヘルパンギーナ	11	0	0	7	3	0	1	0	0	0	0	0	0	0	0
流行性耳下腺炎	1	0	0	0	0	1	0	0	0	0	0	0	0	0	0

眼科定点年齢区分	合計	0-5 ヵ月	6-11 ヵ月	1歳	2歳	3歳	4歳	5歳	6歳	7歳	8歳	9歳	10-14歳	15-19歳	20-29歳	30-39歳	40-49歳	50-59歳	60-69歳	70歳以上
急性出血性結膜炎	0	0	0	0	0	0	0	0	0	0	0	0	0	0	0	0	0	0	0	0
流行性角結膜炎	2	0	0	0	0	0	0	0	0	0	0	0	0	0	0	0	0	1	1	0

基幹定点年齢区分	合計	0歳	1-4歳	5-9歳	10-14歳	15-19歳	20-24歳	25-29歳	30-34歳	35-39歳	40-44歳	45-49歳	50-54歳	55-59歳	60-64歳	65-69歳	70歳以上
細菌性髄膜炎	0	0	0	0	0	0	0	0	0	0	0	0	0	0	0	0	0
無菌性髄膜炎	3	2	0	1	0	0	0	0	0	0	0	0	0	0	0	0	0
マイコプラズマ肺炎	1	0	0	0	1	0	0	0	0	0	0	0	0	0	0	0	0
クラミジア肺炎	0	0	0	0	0	0	0	0	0	0	0	0	0	0	0	0	0
感染性胃腸炎(ロタウイルス)	1	1	0	0	0	0	0	0	0	0	0	0	0	0	0	0	0

インフルエンザ様疾患による学級閉鎖等について(第18週:4/27~5/3)

令和8年(2026年)5月11日(月)
 熊本県 健康危機管理課

1 学級閉鎖について

No	所在地	施設名	措置種別	学年	措置した学級数 /学年の総組数	休校	学年閉鎖	学級閉鎖	在籍数	患者数	欠席数	措置の期間			備考
1	熊本市	熊本北高等学校	学級	3年	1/9	—	—	1	41	15	15	4月30日	~	5月1日	3年2組
			—	—	—	—	0	1	41	15	15				

2 学校の休業等に係るインフルエンザ様疾患の発生状況（2025～2026シーズン）

期間	9月 (9/1～9/28)	10月 (9/29～10/26)	11月 (10/27～11/30)	12月 (12/1～12/28)	1月 (12/29～2/1)	2月 (2/2～3/1)	3月 (3/2～3/29)	4月 (3/30～4/26)	第18週 (4/27～5/3)	合計	
合計（人数）	153	131	3,791	7,014	1,652	6,829	310	0	15	19,895	
保健所別	熊本市	37	76	2,820	3,270	1,095	4,045	191	0	15	11,549
	有明	0	12	143	741	127	684	4	0	0	1,711
	山鹿	0	0	69	318	14	38	14	0	0	453
	菊池	12	0	260	954	57	0	2	0	0	1,285
	御船	0	0	35	346	93	214	21	0	0	709
	阿蘇	82	0	65	232	28	116	13	0	0	536
	宇城	0	25	149	116	22	307	14	0	0	633
	八代	22	0	97	314	55	383	26	0	0	897
	水俣	0	0	69	178	33	215	20	0	0	515
	人吉	0	0	77	280	30	70	0	0	0	457
天草	0	18	7	265	98	115	5	0	0	508	
昨年同期	0	124	98	2,621	779	188	117	0	0	3,927	

※学校等からの届出があった日でカウントしています。

県内のインフルエンザの発生状況は、県のホームページに掲載しております（毎週更新）。

本書の情報はあくまで速報値です。

○インフルエンザの予防方法は

- ・咳エチケットを守りましょう。
- ・できる限り人混みを避けましょう。
- ・こまめに石けんを使用して丁寧に手洗いをしましょう。
- ・十分な栄養、休養、睡眠を心がけましょう。



○「せき」や「くしゃみ」で出るしぶきで、ウイルスが広がります。

- ・「せき」や「くしゃみ」が出るときは、マスクを着用しましょう。
- ・マスクをしていない場合は、「せき」や「くしゃみ」をする際は、ティッシュなどで口や鼻を押さえ、顔をそむけましょう。
- ・使用後のティッシュや使い捨てマスクは、すぐにゴミ箱に捨てましょう。