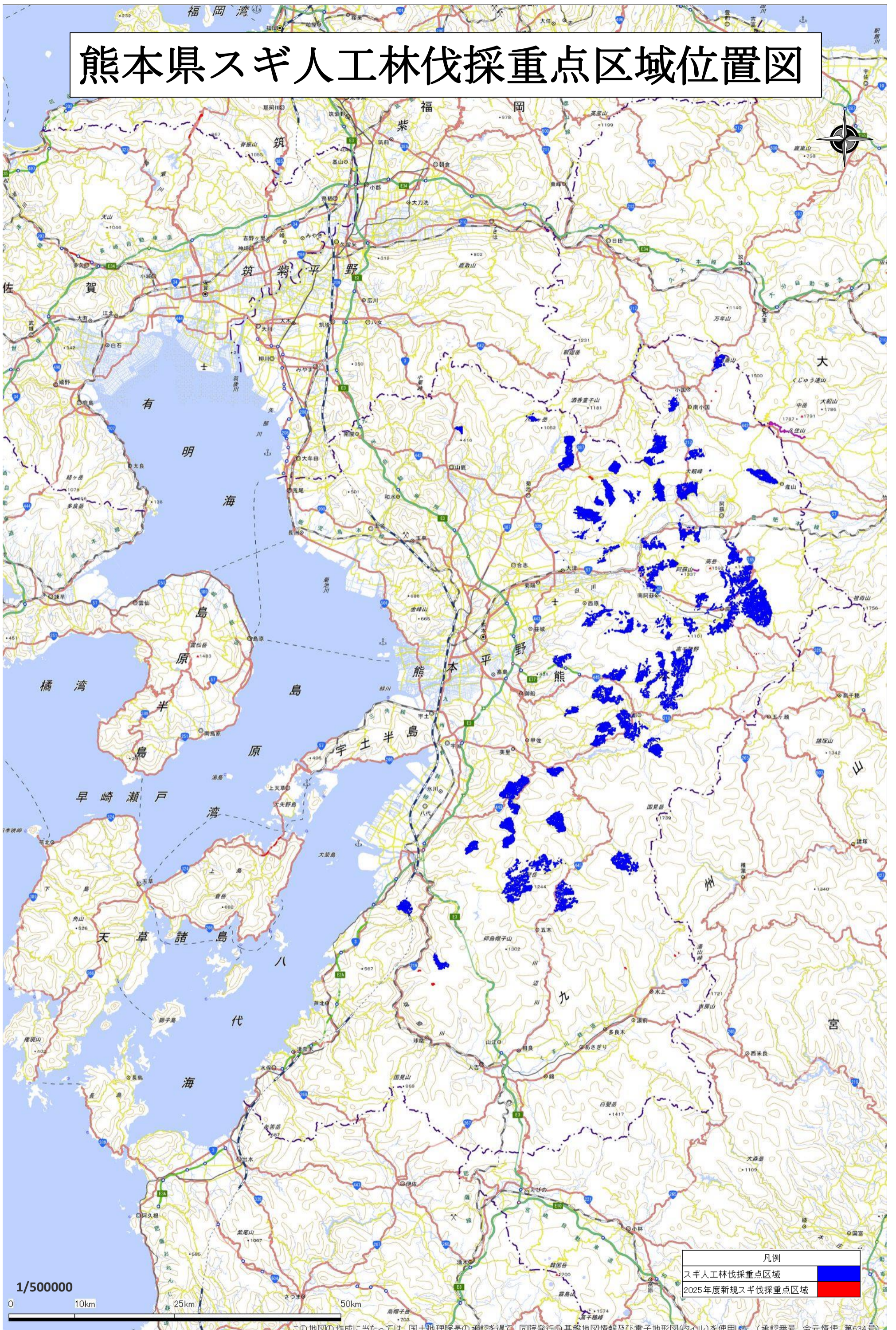


熊本県スギ人工林伐採重点区域位置図



1/500000

0 10km 25km 50km

凡例	
スギ人工林伐採重点区域	
2025年度新規スギ伐採重点区域	

この地図の作成に当たっては、国土地理院長の承認を得て、同院発行の基盤地図情報及び電子地形図(タイル)を使用した。(承認番号 令元情使 第634号)

令和7年度（2025年度）スギ人工林伐採重点区域追加箇所一覧

[令和7年（2025年）11月4日追加分]

No.	市町村	森林法施行規則第33条第1号 口に基づく区域	林班	林小班	林小班面積 (ha)	区域内設定面積 (ha)
1	菊池市	原南部・四町分区域	31	37	0.56	9.04
2	菊池市	原南部・四町分区域	31	39	0.18	
3	菊池市	原南部・四町分区域	31	40	0.16	
4	菊池市	原南部・四町分区域	31	41	0.65	
5	菊池市	原南部・四町分区域	31	42	0.18	
6	菊池市	原南部・四町分区域	31	71	0.36	
7	菊池市	原南部・四町分区域	31	74	0.22	
8	菊池市	原南部・四町分区域	31	145	6.73	
9	南小国町	赤馬場区域	67	310-1	0.75	2.03
10	南小国町	赤馬場区域	67	310-2	0.13	
11	南小国町	赤馬場区域	67	310-3	0.07	
12	南小国町	赤馬場区域	67	310-4	0.24	
13	南小国町	赤馬場区域	67	310-5	0.07	
14	南小国町	赤馬場区域	67	310-6	0.12	
15	南小国町	赤馬場区域	67	310-7	0.20	
16	南小国町	赤馬場区域	67	316-1	0.29	
17	南小国町	赤馬場区域	67	316-2	0.16	2.23
18	小国町	区域外	42	704	0.45	
19	小国町	区域外	44	602	1.27	
20	小国町	区域外	44	604	0.51	1.53
21	山都町	柏西	216	162	0.16	
22	山都町	柏西	216	222	0.07	
23	山都町	柏西	241	235	0.15	
24	山都町	柏西	241	395	0.08	
25	山都町	柏西	241	204	0.06	
26	山都町	柏西	241	211	0.45	
27	山都町	柏西	241	216	0.17	
28	山都町	柏西	262	42-1	0.13	
29	山都町	柏西	262	42-2	0.26	
30	山都町	菅尾・馬見原	275	242	0.34	0.34
31	水上村	岩野区域	4	65-2	0.37	0.75
32	水上村	岩野区域	4	65-3	0.36	
33	水上村	岩野区域	4	65-4	0.02	
34	水上村	江代横才区域	48	22-37	0.37	2.69
35	水上村	江代横才区域	48	22-38	0.15	
36	水上村	江代横才区域	48	38-10	0.17	
37	水上村	江代横才区域	48	35-20	0.50	
38	水上村	江代横才区域	48	35-23	0.17	
39	水上村	江代横才区域	48	35-24	0.39	
40	水上村	江代横才区域	48	35-25	0.94	
41	球磨村	大岩・海路川内広域区域	14	64-3	0.37	10.39
42	球磨村	大岩・海路川内広域区域	14	64-4	1.90	
43	球磨村	大岩・海路川内広域区域	21	15-6	0.38	
44	球磨村	大岩・海路川内広域区域	21	20-1	1.74	
45	球磨村	大岩・海路川内広域区域	21	20-2	2.75	
46	球磨村	大岩・海路川内広域区域	21	20-3	1.07	
47	球磨村	大岩・海路川内広域区域	21	20-4	1.93	
48	球磨村	大岩・海路川内広域区域	21	20-8	0.13	
49	球磨村	大岩・海路川内広域区域	21	20-9	0.12	
計					29.00	29.00