

**●身体障害者福祉センター**  
 ①〒862 熊本市長嶺町2255-333 ☎0963-83-6533  
 ②在宅の身体障害者の方々のための相談、機能回復訓練及びボランティア養成に必要な便宜を供与  
 ③開館時間=午後9時から午後5時まで  
 休館日=毎週水曜日及び祝日の翌日

利用方法  
 所定の申込書により(宿泊は1週間前)  
 利用料金  
 身体障害者に限り原則として無料  
 (但し寝具費、食費は自己負担)

**●勤労身体障害者体育館**  
 ①〒862 熊本市長嶺町2255-333 ☎0963-83-6533  
 ②肢体・視覚障・ろうあ者に適合するスポーツの指導  
 各種目の競技会実施  
 身体障害者スポーツ指導者の育成  
 ③開館時間・休館日は原則として福祉センターに準ず

る。  
 利用申込  
 所定の申込書により原則として1週間前  
 利用料金  
 身障者は無料、他の方は大人100円、児童50円



**●身体障害者リハビリテーションセンター**  
 ①〒862 熊本市長嶺町2255-333 ☎0963-81-4411  
 ②更生相談、巡回相談、機能回復訓練、社会生活適応訓練、職能訓練、補装具の研究開発・修理  
 ③更生相談  
 各科目相談日を定めて実施しているので予め電話でお尋ねください。  
 機能訓練  
 入所希望者は居住地の町村役場または福祉事務所に相談ください。訓練は無料 寮完備  
 補装具等の必要な方は居住地の町村役場を経由して交付申請してください。

**●肥後学園**  
 ①〒861-11 菊池郡西合志町合生4300 ☎09624-2-0008  
 ②精神薄弱児を入所させ、保護するとともに、独立生活に必要な知識・技能を習得させる。  
 ③入園希望者は居住地の町村役場、福祉事務所、児童相談所にご相談ください。

家族の課税状況に応じて費用の負担有り。

**●ひばり園**  
 ①〒862 熊本市長嶺町2255-333 ☎0963-83-6533  
 ②難聴幼児を保護者のもとから通わせて聴能、言語の訓練を行う。外来相談も実施  
 ③肥後学園に同じ  
 (外来相談は予め電話で予約を 費用は無料)

**●松橋療護園**  
 ①〒869-05 下益城郡松橋町豊福2900 ☎09643-2-1143  
 ②肢体不自由児の療育  
 ③児童相談所が入園措置をとります。  
 外来療育相談あり(毎週火・水・金、午前8時45分から10時45分に受付)

**●くすのき園**  
 ①〒869-05 下益城郡松橋町2832 ☎0964-33-7788  
 ②重度の身体障害者で雇用の機会に恵まれない人々を対象として、授産訓練を行い職業につかせることを目的とする。  
 授産科目=い草加工、武道具製作  
 ③入所希望者は市町村役場または各福祉事務所に相談ください。訓練は無料 寮完備



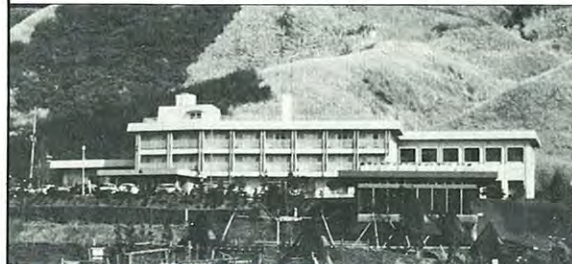
**保養**

**●地方職員共済組合 むつみ荘**  
 ①〒862 熊本市水前寺公園28番51号 ☎0963-81-8161  
 ②宿泊・会議・集宴会・婚礼  
 宿泊室…29室 定員 60人  
 会議室…6室 定員 240人

宴会室…5室 定員 120人  
 ③一般県民の方も利用できますのでご利用ください。  
 お申し込みは電話かハガキでむつみ荘へ  
 宿泊 1泊2食付 5,390円から  
 会議 3時間 5,700円から

**●地方職員共済組合 やまなみ荘**  
 ①〒869-21 阿蘇郡長陽村湯の谷温泉 ☎09676-7-0645  
 ②宿泊・会議・宴会  
 宿泊室…16室 定員48人 宴会室…2室 定員75人  
 ▼研修会議室…3室 定員106人

バンガロー、キャンプ設備、展望大温泉あり  
 ③一般県民の方も利用できますのでご利用ください。  
 お申し込みは電話かハガキでやまなみ荘へ  
 宿泊 1泊2食付 4,990円から  
 研修会議 1日 7,000円から



**●地方職員共済組合 天草会館**  
 ①〒863 本渡市本渡町広瀬大矢崎5番7号 ☎09692-3-7171  
 ②宿泊・会議・婚礼・宴会  
 宿泊室…21室 定員 57人 宴会室…1室 定員 100人  
 会議室…4室 定員273人

展望大浴室あり  
 ③一般県民の方も利用できますのでご利用ください。  
 お申し込みは電話かハガキで天草会館へ  
 宿泊 1泊2食付 5,390円から  
 会議 3時間 2,600円から

**●ビジターセンター(南阿蘇博物館展示施設)**  
 ①〒869-16 阿蘇郡高森町中島 ☎09676-2-0889  
 ②阿蘇の自然の説明  
 ③一般に開放(無料)



**●坊中野営場**  
 ①〒869-22 阿蘇郡阿蘇町坊中 ☎09673-4-0351  
 ②野外活動施設、阿蘇町に管理委託  
 敷地面積 87,410㎡ 収容人員 400名

**●小岱山国民休養地 丸山キャンプ場**  
 ①〒865 玉名市山田字小岱  
 ②野外活動施設、玉名市に管理委託  
 敷地面積 6,500㎡ 収容人員 200名

**福祉**

**●熊本県福祉会館**  
 ①〒860 熊本市手取本町8-3 ☎0963-55-5241  
 ②福祉関係団体の事務室  
 ホール・会議室・駐車場の利用施設  
 ③ホール・会議室・駐車場の利用は福祉会館に直接申し込んでください。  
 ホール、会議室の土曜日の午後、日曜・祝日使用は平日の2割増となります。

