

# 熊本県感染症情報 (第16週:4/13~4/19)

## 麻疹(はしか)に気を付けましょう

- 現在、国内で麻疹の報告数が増加しています。令和8年(第15週時点)の報告数は、299件で、過去10年で最も多い令和元年(報告数744件/年)に次ぐ報告数です。
- 麻疹は、感染力が非常に強く、空気感染等で人から人に感染します。今年の熊本県での麻疹の報告はありませんが、九州圏内や東京を中心とした関東地方などで報告数が増加しています。今後感染が拡がること懸念され、注意が必要です。
- 詳しくは、厚生労働省の感染症情報を御参照ください。

【参考】「厚生労働省ホームページ:麻疹(はしか)」

[https://www.mhlw.go.jp/seisakunitsuite/bunya/kenkou\\_iryuu/kenkou/kekkaku-kansenshou/measles/index.html](https://www.mhlw.go.jp/seisakunitsuite/bunya/kenkou_iryuu/kenkou/kekkaku-kansenshou/measles/index.html)



## 海外に渡航するときは感染症に注意しましょう

- ゴールデンウィークを利用して海外へ渡航される方が増えることが予想されます。
- 海外では、日本で発生していない感染症や、日本よりも高い頻度で発生している感染症があります。
- 「渡航先で流行している感染症について事前に調べる」「海外渡航に際し推奨されている予防接種を受ける」「渡航先では食べ物や水に注意する」「動物・蚊・ダニに注意する」等、適切な感染症予防を心がけましょう。

【参考】「厚生労働省ホームページ:海外へ渡航される皆さまへ！」

[https://www.forth.go.jp/news/20220722\\_00001.html](https://www.forth.go.jp/news/20220722_00001.html)



### 1 定点把握対象疾患

※県内144定点医療機関からの報告数 : 4/13~4/19

定点	No.	疾患名	今週	前週
急性呼吸器感染症	71	1 インフルエンザ	50	92
	2	2 新型コロナウイルス感染症(COVID-19)	↑ 35	32
	3	3 急性呼吸器感染症(ARI)	↑ 3,396	3,351
小児科	47	4 RSウイルス感染症	22	22
	5	5 咽頭結膜熱	11	15
	6	6 A群溶血性レンサ球菌咽頭炎	140	164
	7	7 感染性胃腸炎	193	232
	8	8 水痘	↑ 18	13
	9	9 手足口病	13	19
	10	10 伝染性紅斑(リンゴ病)	↑ 13	4

定点	No.	疾患名	今週	前週
小児科	47	11 突発性発しん	↑ 26	23
	12	12 ヘルパンギーナ	3	5
	13	13 流行性耳下腺炎(おたふくかぜ)	↑ 2	1
眼科	9	14 急性出血性結膜炎	0	0
	15	15 流行性角結膜炎(はやり目)	↑ 9	5
基幹	15	16 細菌性髄膜炎	0	0
	17	17 無菌性髄膜炎	0	0
	18	18 マイコプラズマ肺炎	2	3
	19	19 クラミジア肺炎	0	0
	20	20 感染性胃腸炎(ロタウイルス)	0	1

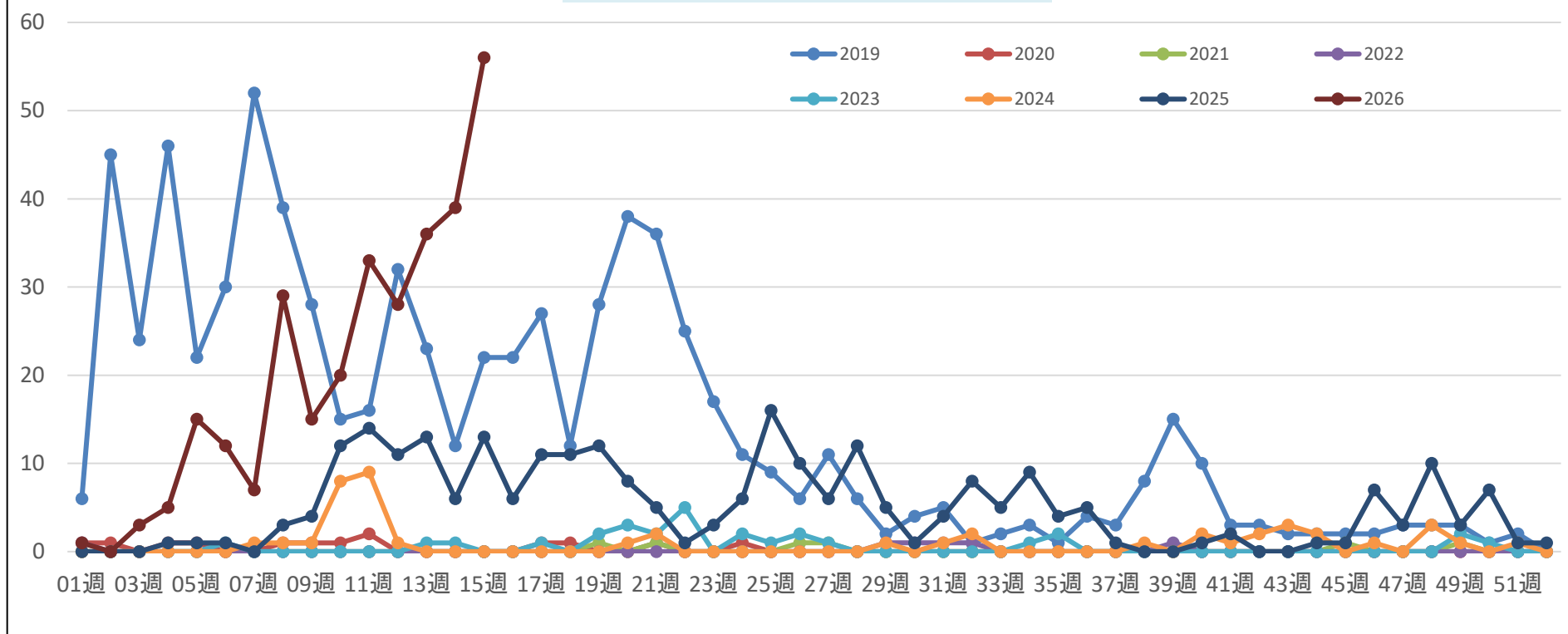
※定点の右欄は、定点医療機関数。

### 【報告数の多い疾患】

※地区別: 定点当たりの報告数が多い地域を順に記載

①	疾患名	今週	前週	地区別			年齢別		
				1	2	3	1歳	3歳	16.1%
①	感染性胃腸炎	193件	232件	菊池	有明	山鹿	1歳	31件	16.1%
②	A群溶血性レンサ球菌咽頭炎	140件	164件	熊本	菊池	宇城	5歳	24件	17.1%
③	インフルエンザ	50件	92件	菊池	熊本	八代	3歳	8件	16%

### 全国における麻しん発生報告数



年	2019	2020	2021	2022	2023	2024	2025	2026 <sup>※</sup>
熊本県	2	0	0	0	0	0	1	0
全国	744	13	6	6	28	45	265	299

※2026年は第15週時点

警報・注意報レベルの基準値（国の基準）20180926 時点

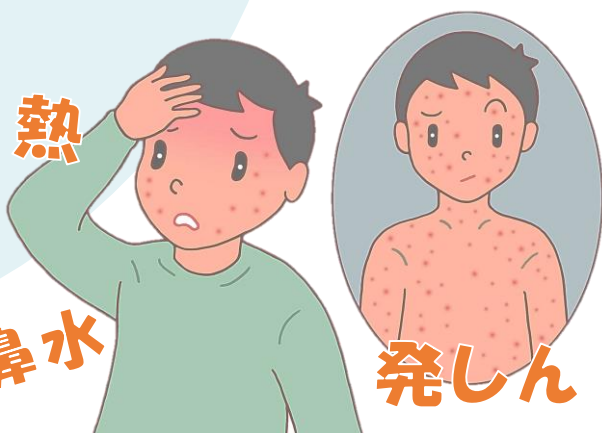
疾病	警報レベル		注意報レベル
	開始基準値	終息基準値	基準値
インフルエンザ	30	10	10
咽頭結膜熱	3	1	-
A群溶血性レンサ球菌咽頭炎	8	4	-
感染性胃腸炎	20	12	-
水痘	2	1	1
手足口病	5	2	-
伝染性紅斑	2	1	-
百日咳	1	0.1	-
ヘルパンギーナ	6	2	-
流行性耳下腺炎	6	2	3
急性出血性結膜炎	1	0.1	-
流行性角結膜炎	8	4	-

基準値はすべて定点当たりの報告数です。注意報の「-」は対象としないことを意味します。

# ま 麻疹 (はしか) に

ちゅうい  
ご注意ください

高熱  
せき  
鼻水



## 症状

感染すると約10日後に発熱やせき、鼻水といったかぜのような症状が現れます。2～3日熱が続いた後、39℃以上の高熱と発しんが出現します。肺炎、中耳炎を合併しやすく、患者1,000人に1人の割合で脳炎が発症すると言われています。

## 麻疹かな?と思ったら

医療機関に電話等で麻疹の疑いがあることを伝え以降は医療機関の指示に従ってください。医療機関への移動の際は公共交通機関の利用を可能な限り避けてください。

## 感染経路

空気感染等により、簡単に人から人に感染します。麻疹の免疫が不十分な人が感染すると、高い確率で発症します。

## 予防方法

ワクチン接種が有効です。定期接種対象者（1歳児、小学校入学前1年間の幼児）、医療・教育関係者、海外渡航を計画している方は、予防接種が済んでいるかご確認ください。



海外での感染にもご注意ください

詳しくは、厚生労働省ホームページをご覧ください



【定点把握対象疾患の推移(過去7週)】

報告期間	第9週	第10週	第11週	第12週	第13週	第14週	第15週	第16週	第13週	第14週	第15週
	7週前	6週前	5週前	4週前	3週前	2週前	1週前	今週	全国3週前	全国2週前	全国1週前
	2/23~3/1	3/2~3/8	3/9~3/15	3/16~3/22	3/23~3/29	3/30~4/5	4/6~4/12	4/13~4/19	3/23~3/29	3/30~4/5	4/6~4/12
インフルエンザ	1,635 22.71	946 13.14	701 9.74	548 7.61	317 4.40	182 2.53	92 1.30	50 0.70	24,536 6.46	12,086 3.21	5,444 1.46
新型コロナウイルス感染症(COVID-19)	51 0.71	62 0.86	58 0.81	49 0.68	50 0.69	29 0.40	32 0.45	35 0.49	3,629 0.96	2,890 0.77	2,340 0.63
急性呼吸器感染症(ARI)	4,890 67.92	4,553 63.24	4,676 64.94	3,783 52.54	3,840 53.33	3,135 43.54	3,351 47.20	3,396 47.83	192,531 50.87	161,916 43.40	162,008 43.47
RSウイルス感染症	26 0.54	24 0.50	26 0.54	18 0.38	20 0.42	24 0.50	22 0.47	22 0.47	1,143 0.50	1,059 0.47	1,186 0.53
咽頭結膜熱	10 0.21	17 0.35	19 0.40	13 0.27	21 0.44	8 0.17	15 0.32	11 0.23	508 0.22	466 0.21	529 0.23
A群溶血性レンサ球菌咽頭炎	80 1.67	143 2.98	153 3.19	183 3.81	146 3.04	124 2.58	164 3.49	140 2.98	5,828 2.54	5,058 2.23	5,132 2.28
感染性胃腸炎	304 6.33	377 7.85	306 6.38	310 6.46	323 6.73	201 4.19	232 4.94	193 4.11	12,730 5.54	10,481 4.62	10,396 4.61
水痘	10 0.21	20 0.42	12 0.25	13 0.27	30 0.63	25 0.52	13 0.28	18 0.38	724 0.32	738 0.32	736 0.33
手足口病	11 0.23	20 0.42	18 0.38	11 0.23	8 0.17	12 0.25	19 0.40	13 0.28	133 0.06	186 0.08	251 0.11
伝染性紅斑	25 0.52	20 0.42	15 0.31	14 0.29	11 0.23	12 0.25	4 0.09	13 0.28	193 0.08	166 0.07	184 0.08
突発性発しん	12 0.25	13 0.27	16 0.33	15 0.31	22 0.46	20 0.42	23 0.49	26 0.55	487 0.21	510 0.22	565 0.25
ヘルパンギーナ	8 0.17	6 0.13	3 0.06	6 0.13	0 0.00	5 0.10	5 0.11	3 0.06	33 0.01	49 0.02	74 0.03
流行性耳下腺炎	3 0.06	1 0.02	4 0.08	1 0.02	2 0.04	1 0.02	1 0.02	2 0.04	73 0.03	52 0.02	55 0.02
急性出血性結膜炎	1 0.11	0 0.00	0 0.00	0 0.00	0 0.00	0 0.00	0 0.00	0 0.00	12 0.02	7 0.01	3 0.00
流行性角結膜炎	4 0.44	5 0.56	10 1.11	2 0.22	7 0.78	8 0.89	5 0.56	9 1.00	232 0.34	225 0.33	278 0.40
細菌性髄膜炎	0 0.00	0 0.00	1 0.07	0 0.00	0 0.00	0 0.00	0 0.00	0 0.00	7 0.01	5 0.01	9 0.02
無菌性髄膜炎	0 0.00	0 0.00	1 0.07	0 0.00	0 0.00	0 0.00	0 0.00	0 0.00	12 0.02	14 0.03	9 0.02
マイコプラズマ肺炎	2 0.13	1 0.07	0 0.00	1 0.07	1 0.07	0 0.00	3 0.20	2 0.13	91 0.19	50 0.10	78 0.16
クラミジア肺炎	0 0.00	0 0.00	0 0.00	0 0.00	0 0.00	0 0.00	0 0.00	0 0.00	5 0.01	7 0.01	3 0.01
感染性胃腸炎(ロタウイルス)	1 0.07	1 0.07	2 0.13	2 0.13	2 0.13	0 0.00	1 0.07	0 0.00	44 0.09	27 0.06	33 0.07

※ 上段:患者数、下段:定点一医療機関当たりの患者報告数

【全国より一定点当たり2倍以上(3週連続)多い感染症】 【大きな流行が発生又は継続しつつある地域(保健所)】

(※全国の流行状況の情報還元には時間差があるため、全国情報は1週間までの内容になります。) ・なし

・手足口病

2 全数把握対象疾患

疾患名		今週	R8累計
2類感染症	結核	4	52
4類感染症	クロイツフェルト・ヤコブ病	1	1
	侵襲性インフルエンザ菌感染症	1	6
	梅毒	3	61
	破傷風	1	1
	百日咳	1	22

※当該週以外の週で、報告遅れや取下げがあるため、R8累計報告数は増減します。報告があった疾患のみ記載しています。

3 病原体検査情報

※県保健環境科学研究所で病原体検査を実施した結果を記載しています。

季節性インフルエンザではどのウイルスタイプが主流かといった傾向を示しています。

○インフルエンザウイルス検出状況(PCR検査結果) ※2025/26シーズン(R7.9/1~)の累計

	A型			B型
	季節性 H1pdm(AH1pdm09)	H1(ソ連型)	H3(香港型)	
(今シーズン累計)	2件	0件	52件	7件
(昨シーズン累計)	2件	0件	0件	1件

○呼吸器疾患病原体検出状況 ※第1週(R7.12/29~)からの累計

ライノウイルス	RSウイルス	パラインフルエンザウイルス	ヒトメタニューモウイルス	コロナウイルス	エンテロウイルス
8件 (123件)	5件 (17件)	1件 (46件)	0件 (11件)	4件 (21件)	6件 (91件)
アデノウイルス	その他				
3件 (36件)	2件 (19件)				

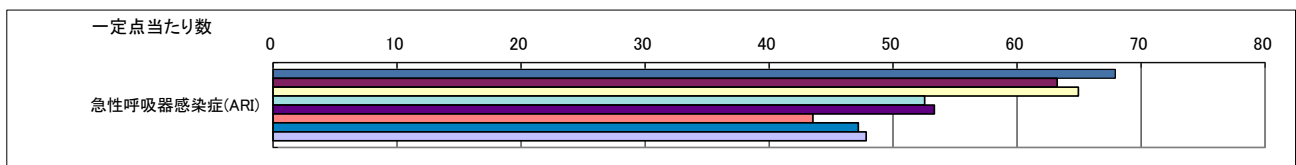
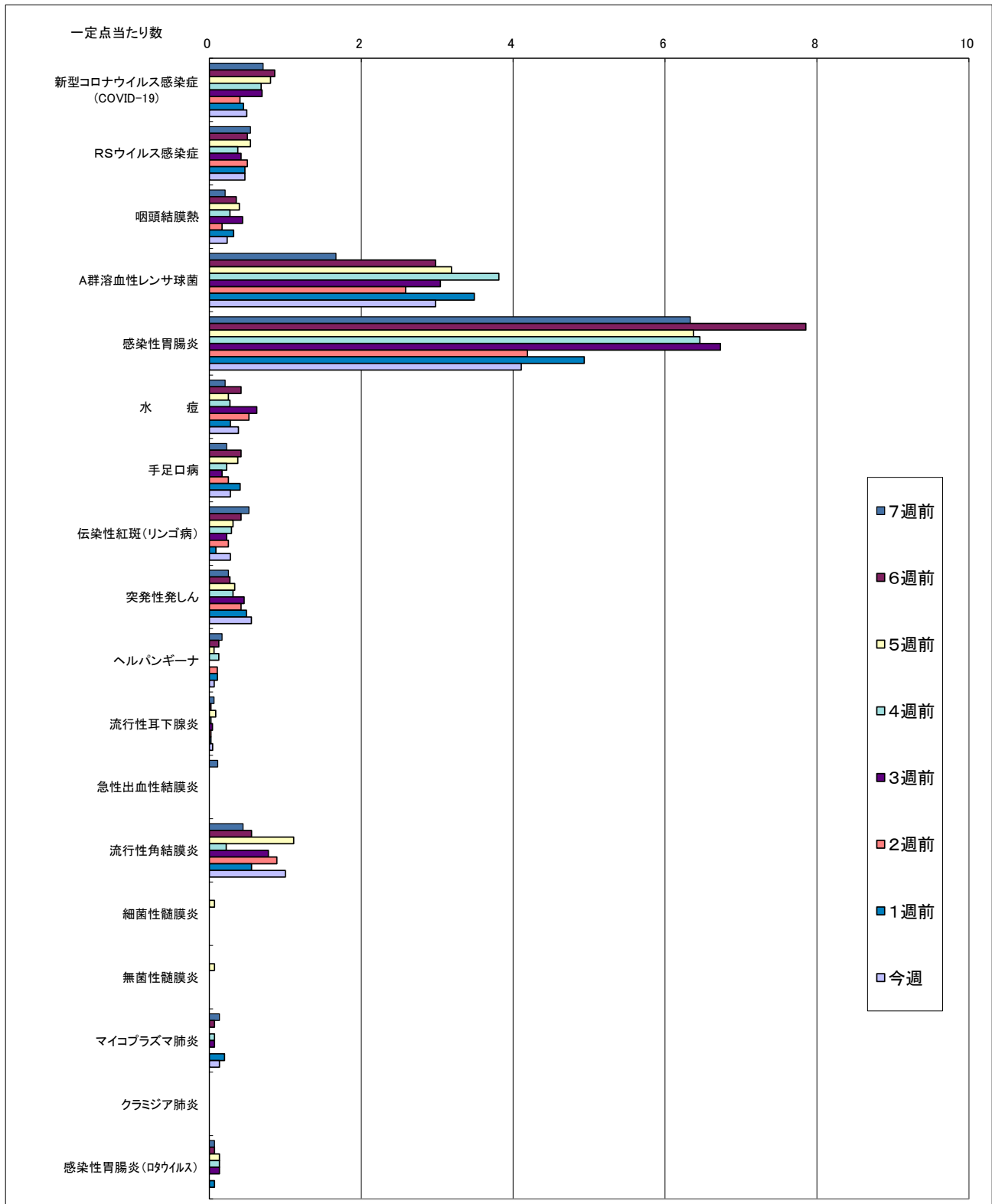
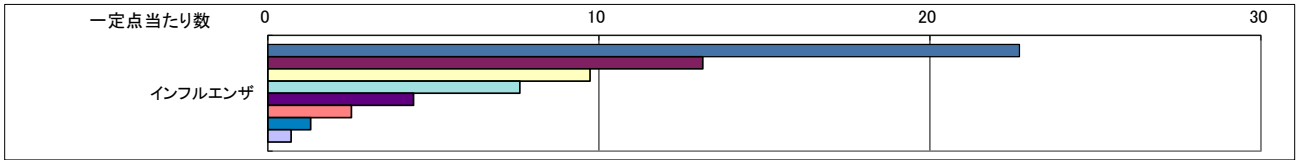
(※かつこ内は昨シーズン累計)

○感染性胃腸炎病原体検出状況 ※第1週(R7.12/29~)からの累計

ノロウイルス	サポウイルス	ロタウイルス	アストロウイルス	アデノウイルス	その他
0件 (0件)	1件 (1件)	0件 (0件)	0件 (0件)	0件 (0件)	0件 (0件)

【週報に関するお問い合わせ先】  
健康危機管理課 感染症対策班 直通電話:096-333-2240 (内33154)

### 一定点当たり週別発生状況の推移



<令和8年第16週>  
**保健所別発生状況（急性呼吸器感染症・小児科・眼科・基幹定点）**

保健所名	インフルエンザ	新型コロナウイルス感染症 (COVID-19)	急性呼吸器感染症 (ARI)	RSウイルス感染症	咽頭結膜熱	A群溶血性レンサ球菌咽頭炎	感染性胃腸炎	水痘	手足口病	伝染性紅斑 (リンゴ病)	突発性発しん	ヘルパンギーナ	流行性耳下腺炎	急性出血性結膜炎	流行性角結膜炎	細菌性髄膜炎	無菌性髄膜炎	マイコプラズマ肺炎	クラミジア肺炎	感染性胃腸炎 (ロタウイルス)
1 熊本市保健所	20	7	1,097	11	8	63	42	2	6	4	10	0	0	0	6	0	0	1	0	0
2 山鹿保健所	0	0	27	1	0	1	10	2	0	0	0	0	0	0	0	0	0	0	0	0
3 菊池保健所	11	3	1,186	2	0	20	40	9	6	3	4	1	1	0	2	0	0	0	0	0
4 阿蘇保健所	1	3	48	0	0	0	4	0	0	0	0	0	0	0	0	0	0	0	0	0
5 御船保健所	3	1	136	0	1	9	8	1	0	0	0	0	0	0	0	0	0	0	0	0
6 八代保健所	5	1	269	4	1	9	19	0	0	1	3	2	0	0	0	0	0	0	0	0
7 水俣保健所	1	6	74	0	0	0	1	0	0	0	0	0	0	0	0	0	0	0	0	0
8 人吉保健所	2	6	152	2	0	8	13	0	0	0	2	0	0	0	0	0	0	0	0	0
9 有明保健所	4	8	337	1	0	15	38	0	1	5	2	0	0	0	1	0	0	1	0	0
10 宇城保健所	3	0	45	1	0	14	14	4	0	0	5	0	1	0	0	0	0	0	0	0
11 天草保健所	0	0	25	0	1	1	4	0	0	0	0	0	0	0	0	0	0	0	0	0
計	50	35	3,396	22	11	140	193	18	13	13	26	3	2	0	9	0	0	2	0	0

**保健所別 一定点当り患者報告数（急性呼吸器感染症・小児科・眼科・基幹定点）**

保健所名	インフルエンザ	新型コロナウイルス感染症 (COVID-19)	急性呼吸器感染症 (ARI)	RSウイルス感染症	咽頭結膜熱	A群溶連菌咽頭炎	感染性胃腸炎	水痘	手足口病	伝染性紅斑 (リンゴ病)	突発性発しん	ヘルパンギーナ	流行性耳下腺炎	急性出血性結膜炎	流行性角結膜炎	細菌性髄膜炎	無菌性髄膜炎	マイコプラズマ肺炎	クラミジア肺炎	感染性胃腸炎 (ロタウイルス)
1 熊本市保健所	0.87	0.30	47.70	0.79	0.57	4.50	3.00	0.14	0.43	0.29	0.71	0.00	0.00	0.00	1.20	0.00	0.00	0.20	0.00	0.00
2 山鹿保健所	0.00	0.00	13.50	0.50	0.00	0.50	5.00	1.00	0.00	0.00	0.00	0.00	0.00	-	-	0.00	0.00	0.00	0.00	0.00
3 菊池保健所	1.57	0.43	169.43	0.40	0.00	4.00	8.00	1.80	1.20	0.60	0.80	0.20	0.20	0.00	2.00	0.00	0.00	0.00	0.00	0.00
4 阿蘇保健所	0.33	1.00	16.00	0.00	0.00	0.00	2.00	0.00	0.00	0.00	0.00	0.00	0.00	-	-	0.00	0.00	0.00	0.00	0.00
5 御船保健所	0.60	0.20	27.20	0.00	0.33	3.00	2.67	0.33	0.00	0.00	0.00	0.00	0.00	-	-	0.00	0.00	0.00	0.00	0.00
6 八代保健所	0.71	0.14	38.43	1.00	0.25	2.25	4.75	0.00	0.00	0.25	0.75	0.50	0.00	0.00	0.00	0.00	0.00	0.00	0.00	0.00
7 水俣保健所	0.50	3.00	37.00	0.00	0.00	0.00	1.00	0.00	0.00	0.00	0.00	0.00	0.00	-	-	0.00	0.00	0.00	0.00	0.00
8 人吉保健所	0.40	1.20	30.40	0.67	0.00	2.67	4.33	0.00	0.00	0.00	0.67	0.00	0.00	-	-	0.00	0.00	0.00	0.00	0.00
9 有明保健所	0.57	1.14	48.14	0.20	0.00	3.00	7.60	0.00	0.20	1.00	0.40	0.00	0.00	0.00	1.00	0.00	0.00	1.00	0.00	0.00
10 宇城保健所	0.60	0.00	9.00	0.25	0.00	3.50	3.50	1.00	0.00	0.00	1.25	0.00	0.25	-	-	0.00	0.00	0.00	0.00	0.00
11 天草保健所	0.00	0.00	5.00	0.00	0.25	0.25	1.00	0.00	0.00	0.00	0.00	0.00	0.00	0.00	0.00	0.00	0.00	0.00	0.00	0.00
平均	0.70	0.49	47.83	0.47	0.23	2.98	4.11	0.38	0.28	0.28	0.55	0.06	0.04	0.00	1.00	0.00	0.00	0.13	0.00	0.00

年齢別発生状況(急性呼吸器感染症・小児科・眼科・基幹定点)

令和8年第16週

急性呼吸器感染症定点 年齢区分	合計	0-5 ヵ月	6-11 ヵ月	1歳	2歳	3歳	4歳	5歳	6歳	7歳	8歳	9歳	10-14歳	15-19歳	20-29歳	30-39歳	40-49歳	50-59歳	60-69歳	70-79歳	80歳以上
インフルエンザ	50	0	1	3	7	8	0	3	1	2	1	2	5	3	4	5	2	1	0	1	1
新型コロナウイルス感染症 (COVID-19)	35	1	1	2	1	0	1	3	1	0	2	2	2	0	3	2	5	3	2	2	2

急性呼吸器感染症定点 年齢区分	合計	0歳	1~4歳	5~9歳	10~14歳	15~19歳	20~29歳	30~39歳	40~49歳	50~59歳	60~69歳	70~79歳	80歳以上
急性呼吸器感染症(ARI)	3,396	359	1,490	646	221	70	84	132	85	65	96	87	61

小児科定点年齢区分	合計	0-5 ヵ月	6-11 ヵ月	1歳	2歳	3歳	4歳	5歳	6歳	7歳	8歳	9歳	10-14歳	15-19歳	20歳以上
RSウイルス感染症	22	3	2	14	2	1	0	0	0	0	0	0	0	0	0
咽頭結膜熱	11	0	1	5	5	0	0	0	0	0	0	0	0	0	0
A群溶連菌咽頭炎	140	0	1	1	7	14	15	24	14	18	13	11	15	1	6
感染性胃腸炎	193	0	12	31	24	17	21	17	5	12	5	9	22	5	13
水痘	18	0	0	1	0	2	3	1	4	0	2	2	3	0	0
手足口病	13	0	3	9	1	0	0	0	0	0	0	0	0	0	0
伝染性紅斑	13	0	0	0	0	2	2	3	0	3	2	1	0	0	0
突発性発疹	26	1	9	10	3	1	2	0	0	0	0	0	0	0	0
ヘルパンギーナ	3	0	0	0	1	0	0	0	0	0	0	2	0	0	0
流行性耳下腺炎	2	0	0	0	0	1	0	0	0	1	0	0	0	0	0

眼科定点年齢区分	合計	0-5 ヵ月	6-11 ヵ月	1歳	2歳	3歳	4歳	5歳	6歳	7歳	8歳	9歳	10-14歳	15-19歳	20-29歳	30-39歳	40-49歳	50-59歳	60-69歳	70歳以上
急性出血性結膜炎	0	0	0	0	0	0	0	0	0	0	0	0	0	0	0	0	0	0	0	0
流行性角結膜炎	9	0	0	0	0	0	0	0	1	0	0	0	1	2	2	3	0	0	0	0

基幹定点年齢区分	合計	0歳	1-4歳	5-9歳	10-14歳	15-19歳	20-24歳	25-29歳	30-34歳	35-39歳	40-44歳	45-49歳	50-54歳	55-59歳	60-64歳	65-69歳	70歳以上
細菌性髄膜炎	0	0	0	0	0	0	0	0	0	0	0	0	0	0	0	0	0
無菌性髄膜炎	0	0	0	0	0	0	0	0	0	0	0	0	0	0	0	0	0
マイコプラズマ肺炎	2	0	1	1	0	0	0	0	0	0	0	0	0	0	0	0	0
クラミジア肺炎	0	0	0	0	0	0	0	0	0	0	0	0	0	0	0	0	0
感染性胃腸炎(ロタウイルス)	0	0	0	0	0	0	0	0	0	0	0	0	0	0	0	0	0

## インフルエンザ様疾患による学級閉鎖等について(第16週:4/13~4/19)

令和8年(2026年)4月23日(木)  
熊本県 健康危機管理課

### 1 学級閉鎖について

No	所在地	施設名	措置種別	学年	措置した学級数 /学年の総組数	休校	学年閉鎖	学級閉鎖	在籍数	患者数	欠席数	措置の期間	備考
			—	—	—	—	0	0	0	0	0		

※報告なし

## 2 学校の休業等に係るインフルエンザ様疾患の発生状況（2025～2026シーズン）

期間	9月 (9/1～9/28)	10月 (9/29～10/26)	11月 (10/27～11/30)	12月 (12/1～12/28)	1月 (12/29～2/1)	2月 (2/2～3/1)	3月 (3/2～3/29)	第14週 (3/30～4/5)	第15週 (4/6～4/12)	第16週 (4/13～4/19)	合計
合計（人数）	153	131	3,791	7,014	1,652	6,829	310	0	0	0	19,880
保健所別	熊本市	37	76	2,820	3,270	1,095	4,045	191	0	0	11,534
	有明	0	12	143	741	127	684	4	0	0	1,711
	山鹿	0	0	69	318	14	38	14	0	0	453
	菊池	12	0	260	954	57	642	2	0	0	1,927
	御船	0	0	35	346	93	214	21	0	0	709
	阿蘇	82	0	65	232	28	116	13	0	0	536
	宇城	0	25	149	116	22	307	14	0	0	633
	八代	22	0	97	314	55	383	26	0	0	897
	水俣	0	0	69	178	33	215	20	0	0	515
	人吉	0	0	77	280	30	70	0	0	0	457
天草	0	18	7	265	98	115	5	0	0	508	
昨年同期	0	124	98	2,621	779	188	117	0	0	0	3,927

※学校等からの届出があった日でカウントしています。

県内のインフルエンザの発生状況は、県のホームページに掲載しております（毎週更新）。

本書の情報はあくまで速報値です。

### ○インフルエンザの予防方法は

- ・咳エチケットを守りましょう。
- ・できる限り人混みを避けましょう。
- ・こまめに石けんを使用して丁寧に手洗いをしましょう。
- ・十分な栄養、休養、睡眠を心がけましょう。



### ○「せき」や「くしゃみ」で出るしぶきで、ウイルスが広がります。

- ・「せき」や「くしゃみ」が出るときは、マスクを着用しましょう。
- ・マスクをしていない場合は、「せき」や「くしゃみ」をする際は、ティッシュなどで口や鼻を押さえ、顔をそむけましょう。
- ・使用後のティッシュや使い捨てマスクは、すぐにゴミ箱に捨てましょう。