

熊本県の賃金・労働時間及び雇用の動き

「毎月勤労統計調査(厚生労働省)」
地方集計結果より

令和8年
(2026年)

2
月分



令和8年4月

熊本県 企画振興部 交通政策・統計局
統計調査課 産業・教育統計班

目 次

結果概要

1 賃金の動き	1
2 労働時間の動き	2
3 雇用の動き	3

指数

1 産業別名目賃金指数	4
2 産業別総実労働時間指数	5
3 産業別所定外労働時間指数	6
4 産業別常用雇用指数	7

統計表

1 産業、性別常用労働者の1人平均月間現金給与額（第1表）	8
2 産業、性別常用労働者の1人平均月間出勤日数及び実労働時間数（第2表）	10
3 産業、性別常用労働者数及びパートタイム労働者比率（第3表）	12
4 事業所規模、性別常用労働者の1人平均月間現金給与額（第4表）	16
5 事業所規模、性別常用労働者の1人平均月間出勤日数及び実労働時間数（第5表）	〃
6 事業所規模、産業、就業形態別常用労働者の1人平均月間現金給与額（第6表）	〃
7 事業所規模、産業、就業形態別常用労働者の1人平均月間出勤日数及び実労働時間数（第7表）	17
8 事業所規模、産業、就業形態別常用労働者数（第8表）	〃

グラフで見る今月の動き	18
-------------	----

令和7年年末賞与の支給状況	19
---------------	----

毎月勤労統計調査の説明	21
-------------	----

【 調査結果利用上の注意 】

この調査は、経済センサスの結果を母集団として標本事業所を抽出し、得られた結果から賃金、労働時間及び雇用を推計する標本調査です。

指数については、令和4年1月分公表時から基準年を令和2年とし、令和2年平均＝100として算定しました。これに伴い、令和3年12月分までの指数を遡及改訂し、令和3年12月分までの増減率については、改訂前の指数で計算しているため、改訂後の指数で計算した場合は必ずしも一致しません。

また、令和6年1月分より令和3年経済センサス－活動調査結果に基づき、推計に用いる母集団労働者数を更新（ベンチマーク更新）しています。ベンチマーク更新に伴い常用雇用指数及びその前年同月比等についても遡及改訂しており、常用雇用指数については、基準年（令和2年）が100となるように再算出をしています。

なお、統計表上の「－」は該当数字がないもの、「X」は調査事業所が少数であるため、公表しないものを示しています。

1 賃金の動き

※（ ）カッコ内は事業所規模30人以上の数値。

2月の本県1人平均支給額[現金給与総額]は259,115円（30人以上 283,902円）、前年同月比は0.9%増（3.0%増）となっている。

きまって支給する給与は256,191円（30人以上 280,251円）、前年同月比は1.0%増（2.5%増）となった。

また、特別給与は2,924円（30人以上 3,651円）で前年同月に比べて165円減（1,143円増）であった。

なお、きまって支給する給与（所定内給与+所定外給与）のうち、所定内給与は240,339円（30人以上 261,192円）、前年同月比は0.5%増（2.4%増）、所定外給与は15,852円（19,059円）であった。

（事業所規模 5人以上）

	現金給与総額		きまって支給する給与		所定内給与		特別給与	
	前年同月比		前年同月比		前年同月比		前年同月差	
	円	%	円	%	円	%	円	円
調査産業計	259,115	0.9	256,191	1.0	240,339	0.5	2,924	△ 165
鉱業，採石業，砂利採取業	-	-	-	-	-	-	-	-
建設業	294,179	△ 3.2	294,179	1.9	274,698	0.7	0	△ 15,356
製造業	328,480	5.4	327,529	5.5	292,041	4.9	951	△ 400
電気・ガス・熱供給・水道業	491,530	21.5	491,530	21.5	424,388	12.3	0	0
情報通信業	419,653	23.4	417,012	23.6	400,037	26.7	2,641	99
運輸業，郵便業	285,991	2.7	285,625	2.8	248,107	△ 1.8	366	△ 113
卸売業・小売業	221,385	1.0	216,809	△ 0.3	207,624	0.0	4,576	2,737
金融業，保険業	375,235	3.5	375,235	3.7	358,666	5.7	0	△ 1,002
不動産業，物品賃貸業	322,824	6.1	294,280	△ 3.1	272,388	△ 9.4	28,544	28,299
学術研究，専門・技術サービス業	346,675	10.7	342,489	9.3	314,985	9.3	4,186	4,059
宿泊業，飲食サービス業	113,015	9.2	112,936	9.4	107,899	10.8	79	△ 161
生活関連サービス業，娯楽業	196,767	13.2	196,719	15.3	182,724	15.3	48	△ 3,172
教育，学習支援業	281,052	△ 15.4	277,108	△ 14.2	273,148	△ 13.9	3,944	△ 5,462
医療，福祉	261,237	0.6	256,486	△ 0.2	248,084	0.1	4,751	2,172
複合サービス事業	336,031	△ 1.4	335,103	△ 1.6	316,248	1.6	928	584
サービス業（他に分類されないもの）	219,222	0.5	218,866	0.7	196,824	△ 1.8	356	△ 745

※事業所規模「5人以上」には30人以上の事業所も含む

（事業所規模 30人以上）

	現金給与総額		きまって支給する給与		所定内給与		特別給与	
	前年同月比		前年同月比		前年同月比		前年同月差	
	円	%	円	%	円	%	円	円
調査産業計	283,902	3.0	280,251	2.5	261,192	2.4	3,651	1,143
鉱業，採石業，砂利採取業	-	-	-	-	-	-	-	-
建設業	330,165	0.4	330,165	0.4	310,233	2.7	0	0
製造業	340,026	3.0	339,083	3.2	300,240	2.5	943	△ 672
電気・ガス・熱供給・水道業	491,530	7.0	491,530	6.9	424,388	4.9	0	0
情報通信業	422,061	36.3	418,353	36.2	403,460	41.7	3,708	977
運輸業，郵便業	275,863	3.5	275,278	3.5	240,154	0.3	585	△ 199
卸売業・小売業	227,585	6.8	221,560	6.2	209,693	5.0	6,025	1,547
金融業，保険業	428,793	4.3	428,793	4.3	405,054	5.4	0	0
不動産業，物品賃貸業	257,065	4.3	256,268	4.4	244,524	3.8	797	1
学術研究，専門・技術サービス業	342,346	14.6	332,514	11.3	312,016	11.1	9,832	9,832
宿泊業，飲食サービス業	121,775	6.1	121,569	6.0	115,704	8.9	206	61
生活関連サービス業，娯楽業	173,730	△ 7.2	173,604	△ 6.7	166,944	△ 5.1	126	△ 1,196
教育，学習支援業	315,000	△ 7.5	308,804	△ 5.4	302,690	△ 4.7	6,196	△ 7,692
医療，福祉	302,829	3.1	295,784	1.1	283,869	1.2	7,045	6,100
複合サービス事業	341,746	0.9	340,234	0.6	316,542	3.3	1,512	1,277
サービス業（他に分類されないもの）	200,276	2.4	199,783	2.6	182,189	2.2	493	△ 396

2 労働時間の動き

※（ ）カッコ内は事業所規模30人以上の数値。

2月の総実労働時間は134.7時間（30人以上140.2時間）で前年同月比は1.8%減（0.5%減）であった。

所定内労働時間は125.7時間（30人以上129.5時間）で前年同月比は1.9%減（1.1%減）、所定外労働時間は9.0時間（30人以上10.7時間）で前年同月比は0.0%（7.0%増）であった。

また、出勤日数は17.5日（30人以上17.5日）で前年同月差は0.3日減（0.2日減）であった。

（事業所規模 5人以上）

	総実労働時間		所定内労働時間		所定外労働時間		出勤日数	
	前年同月比		前年同月比		前年同月比		前年同月差	
	時間	%	時間	%	時間	%	日	日
調査産業計	134.7	△ 1.8	125.7	△ 1.9	9.0	0.0	17.5	△ 0.3
鉱業，採石業，砂利採取業	-	-	-	-	-	-	-	-
建設業	159.1	5.0	149.0	5.3	10.1	2.1	19.6	0.6
製造業	158.7	0.3	143.3	△ 0.2	15.4	4.8	18.8	△ 0.2
電気・ガス・熱供給・水道業	135.0	7.2	117.8	0.8	17.2	86.9	16.2	0.3
情報通信業	142.2	△ 6.8	131.7	△ 2.8	10.5	△ 37.9	17.2	0.0
運輸業，郵便業	169.5	3.4	144.0	△ 0.5	25.5	32.0	19.3	0.7
卸売業・小売業	125.7	△ 4.5	120.2	△ 3.8	5.5	△ 17.9	17.7	△ 0.5
金融業，保険業	127.1	△ 9.3	117.2	△ 8.7	9.9	△ 16.8	16.6	△ 0.7
不動産業，物品賃貸業	156.0	△ 6.5	145.0	△ 4.8	11.0	△ 24.7	18.5	△ 0.9
学術研究，専門・技術サービス業	143.5	△ 0.6	132.0	2.2	11.5	△ 25.9	17.9	1.1
宿泊業，飲食サービス業	87.2	6.1	82.0	4.3	5.2	48.5	13.6	0.4
生活関連サービス業，娯楽業	115.7	△ 2.1	111.7	4.1	4.0	△ 63.0	16.2	△ 0.3
教育，学習支援業	134.9	0.9	120.2	△ 0.7	14.7	17.6	16.7	0.4
医療，福祉	130.4	△ 5.6	127.1	△ 5.5	3.3	△ 8.3	17.4	△ 1.0
複合サービス事業	137.1	△ 1.3	130.5	1.1	6.6	△ 33.4	17.2	0.5
サービス業（他に分類されないもの）	134.8	△ 0.4	122.0	△ 1.8	12.8	14.3	17.2	△ 0.1

（事業所規模 30人以上）

	総実労働時間		所定内労働時間		所定外労働時間		出勤日数	
	前年同月比		前年同月比		前年同月比		前年同月差	
	時間	%	時間	%	時間	%	日	日
調査産業計	140.2	△ 0.5	129.5	△ 1.1	10.7	7.0	17.5	△ 0.2
鉱業，採石業，砂利採取業	-	-	-	-	-	-	-	-
建設業	160.1	△ 2.9	152.0	2.1	8.1	△ 49.0	19.3	0.5
製造業	159.7	0.1	143.1	△ 0.3	16.6	3.7	18.5	△ 0.1
電気・ガス・熱供給・水道業	135.0	1.7	117.8	△ 1.6	17.2	31.3	16.2	△ 0.1
情報通信業	141.4	△ 7.6	132.1	△ 1.9	9.3	△ 48.9	17.2	△ 0.1
運輸業，郵便業	174.3	1.3	148.4	△ 0.1	25.9	10.6	19.1	0.4
卸売業・小売業	126.8	△ 2.4	120.0	△ 2.2	6.8	△ 4.3	17.5	△ 0.2
金融業，保険業	134.6	△ 3.8	121.1	△ 5.7	13.5	16.4	16.8	△ 0.6
不動産業，物品賃貸業	144.5	△ 3.8	136.4	△ 4.3	8.1	6.5	18.3	△ 0.6
学術研究，専門・技術サービス業	132.6	△ 2.4	121.7	△ 2.9	10.9	4.9	16.9	△ 0.2
宿泊業，飲食サービス業	89.8	1.8	83.7	2.6	6.1	△ 6.2	13.3	△ 0.2
生活関連サービス業，娯楽業	108.2	△ 9.2	104.2	△ 9.2	4.0	△ 7.0	16.0	△ 1.0
教育，学習支援業	145.7	13.6	125.2	9.0	20.5	53.0	16.7	0.9
医療，福祉	138.5	△ 4.2	134.2	△ 4.1	4.3	△ 4.4	17.6	△ 0.9
複合サービス事業	139.1	△ 0.1	130.6	1.6	8.5	△ 19.8	17.3	0.4
サービス業（他に分類されないもの）	129.3	0.6	119.3	△ 1.0	10.0	25.0	16.8	△ 0.2

3 雇用の動き

※（ ）カッコ内は事業所規模30人以上の数値。

2月末の推計労働者数は 595,123人(30人以上 332,308人) で前年同月比1.4%増 (0.9%増)であった。

常用労働者のうち、パートタイム労働者数は 181,849人 (30人以上 84,579人) でパート比率は30.6% (30人以上 25.5%)であった。

また、入職率は 1.47% (30人以上 1.35%)、離職率は1.61% (30人以上 1.80%) であった。

(事業所規模 5人以上)

	常用労働者数		パートタイム労働者数		入職率	離職率
	人	前年同月比	人	パート比率		
調査産業計	595,123	1.4	181,849	30.6	1.47	1.61
鉱業，採石業，砂利採取業	-	-	-	-	-	-
建設業	38,299	1.5	1,101	2.9	1.49	1.33
製造業	79,392	4.8	9,472	11.9	0.78	1.03
電気・ガス・熱供給・水道業	971	△ 54.3	59	6.1	0.00	0.41
情報通信業	6,591	△ 3.5	861	13.1	0.23	0.41
運輸業，郵便業	26,041	△ 2.0	3,964	15.2	0.91	0.95
卸売業・小売業	108,655	2.8	52,589	48.4	0.96	2.10
金融業，保険業	13,106	0.0	468	3.6	0.63	0.25
不動産業，物品賃貸業	6,755	11.4	487	7.2	0.15	6.11
学術研究，専門・技術サービス業	10,950	△ 6.1	1,497	13.7	0.22	1.86
宿泊業，飲食サービス業	43,170	2.8	35,569	82.4	4.17	2.71
生活関連サービス業，娯楽業	16,535	4.9	9,646	58.3	1.09	0.75
教育，学習支援業	42,175	△ 0.1	10,225	24.2	0.39	1.78
医療，福祉	147,784	2.0	42,314	28.6	1.97	1.18
複合サービス事業	4,994	△ 0.5	754	15.1	0.60	0.40
サービス業（他に分類されないもの）	49,705	△ 4.2	12,843	25.8	2.24	2.41

(事業所規模 30人以上)

	常用労働者数		パートタイム労働者数		入職率	離職率
	人	前年同月比	人	パート比率		
調査産業計	332,308	0.9	84,579	25.5	1.35	1.80
鉱業，採石業，砂利採取業	-	-	-	-	-	-
建設業	11,567	△ 0.5	531	4.6	1.29	1.35
製造業	65,966	7.6	7,192	10.9	0.80	1.08
電気・ガス・熱供給・水道業	971	△ 1.5	59	6.1	0.00	0.41
情報通信業	4,693	△ 4.2	823	17.5	0.32	0.57
運輸業，郵便業	16,242	0.0	2,308	14.2	1.03	1.52
卸売業・小売業	42,391	1.0	21,712	51.2	1.41	3.77
金融業，保険業	6,263	△ 0.8	468	7.5	1.32	0.53
不動産業，物品賃貸業	1,848	△ 0.1	487	26.4	0.59	2.03
学術研究，専門・技術サービス業	4,710	△ 10.0	764	16.2	0.51	0.13
宿泊業，飲食サービス業	16,600	4.5	12,669	76.3	3.55	2.87
生活関連サービス業，娯楽業	6,266	1.5	3,570	57.0	2.88	2.00
教育，学習支援業	26,736	△ 3.1	6,228	23.3	0.60	2.79
医療，福祉	88,929	△ 1.2	18,083	20.3	1.08	1.10
複合サービス事業	3,067	△ 1.9	426	13.9	0.98	0.65
サービス業（他に分類されないもの）	36,059	△ 0.2	9,259	25.7	2.78	2.24

指数

1 産業別名目賃金指数

2026年2月分

1-1 事業所規模 5人以上

令和2年=100

	調査業計	鉱業、採石、砂採取業	建設業	製造業	電気・ガス・熱供給・水道業	情報通信業	運輸業、郵便業	卸売業・小売業	金融業、保険業	不動産業、物品賃貸業	学術研究、専門・技術サービス業	宿泊業、飲食サービス業	生活関連サービス業、娯楽業	教育、学習支援業	医療、福祉	複合サービス事業	サービス業（他に分類されないもの）
3	102.3	-	98.0	102.5	112.4	101.5	91.5	108.0	103.4	103.1	85.5	87.0	90.2	103.6	104.9	104.1	107.5
4	102.1	-	123.6	102.2	114.9	111.7	85.4	117.0	100.3	103.3	95.2	86.4	103.9	97.3	99.2	98.8	91.1
5	103.7	x	119.7	109.4	91.2	100.5	89.4	116.5	104.8	99.5	101.4	81.6	103.9	110.5	98.3	111.4	83.6
6	108.2	x	114.2	121.1	95.7	111.3	101.5	116.3	116.3	117.6	94.1	83.9	107.3	126.1	96.8	115.4	92.3
7	114.3	x	111.7	125.7	125.1	110.6	108.7	120.5	145.4	189.4	107.0	94.3	111.3	129.7	103.5	121.7	96.0
令和7年																	
2月	93.1	x	95.8	94.9	89.3	78.3	90.4	105.8	95.3	117.3	82.3	79.3	91.5	101.0	88.1	92.5	84.7
3月	98.4	x	88.9	101.8	92.3	101.7	90.8	105.9	99.9	134.0	84.6	87.6	100.4	103.9	97.4	93.5	94.4
4月	95.7	x	92.9	98.5	90.8	90.3	94.0	109.5	98.5	129.6	87.8	88.5	102.3	100.1	89.2	98.3	87.9
5月	101.0	x	118.9	103.3	90.0	94.0	96.4	116.0	151.0	143.6	100.2	89.9	93.4	98.8	88.3	97.0	85.8
6月	160.1	x	109.1	206.1	275.4	154.9	138.4	129.6	252.8	125.8	137.0	107.3	122.9	282.8	133.8	253.1	125.1
7月	132.6	x	136.5	152.0	89.3	147.2	142.5	146.2	125.4	515.3	142.1	93.1	153.1	93.8	123.7	97.1	101.1
8月	99.7	x	109.9	105.8	93.6	93.9	103.1	114.9	109.7	114.4	96.3	95.5	105.1	90.4	89.8	94.5	91.3
9月	96.5	x	98.1	105.9	89.0	98.4	91.6	109.8	110.1	111.3	85.3	89.4	106.8	92.6	87.6	93.9	87.7
10月	96.6	x	92.7	101.5	90.5	95.2	95.6	106.7	150.0	131.9	89.4	92.4	111.8	93.6	86.9	100.6	85.7
11月	98.6	x	98.0	112.6	90.4	94.6	94.7	105.7	111.4	112.0	120.8	98.0	114.9	92.2	89.4	94.2	86.6
12月	205.0	x	207.2	232.5	298.3	184.2	173.4	184.6	321.7	518.9	175.4	125.9	139.8	310.4	180.9	252.0	135.9
令和8年																	
1月	96.3	-	95.2	100.9	107.7	105.7	92.2	108.6	135.0	106.4	88.4	91.2	106.6	83.8	92.0	92.1	82.6
2月	93.9	-	92.7	100.0	108.5	96.6	92.8	106.9	98.6	124.5	91.1	86.6	103.6	85.4	88.6	91.2	85.1

1-2 事業所規模 30人以上

令和2年=100

	調査業計	鉱業、採石、砂採取業	建設業	製造業	電気・ガス・熱供給・水道業	情報通信業	運輸業、郵便業	卸売業・小売業	金融業、保険業	不動産業、物品賃貸業	学術研究、専門・技術サービス業	宿泊業、飲食サービス業	生活関連サービス業、娯楽業	教育、学習支援業	医療、福祉	複合サービス事業	サービス業（他に分類されないもの）
3	104.6	-	111.6	102.3	119.2	99.4	96.4	101.4	98.2	90.1	103.9	107.4	98.7	104.2	111.2	105.7	94.3
4	104.8	-	130.1	101.3	112.6	106.8	92.5	99.5	95.7	42.0	94.2	102.3	125.5	109.2	108.5	104.5	96.8
5	109.0	x	146.8	107.4	101.6	102.7	95.9	100.3	104.2	x	78.9	105.5	128.2	140.1	106.3	114.5	90.6
6	109.0	x	130.9	118.7	100.2	103.5	101.5	104.6	121.1	65.2	83.6	92.2	121.3	139.1	103.2	118.9	93.6
7	114.1	x	125.9	123.9	122.1	96.5	109.1	111.2	152.1	108.3	99.2	104.4	123.9	141.4	112.0	123.0	93.2
令和7年																	
2月	91.5	x	97.2	93.2	89.9	63.4	89.4	96.5	102.4	81.0	69.0	90.3	107.0	107.8	93.8	95.4	85.9
3月	95.8	x	96.6	100.9	93.6	92.0	88.7	97.1	106.8	121.5	73.6	99.0	111.5	109.1	94.3	95.6	98.4
4月	94.5	x	99.9	96.8	93.2	81.2	92.4	100.9	105.9	85.9	78.2	99.7	109.6	107.2	95.9	101.9	86.9
5月	101.1	x	170.9	99.7	90.7	80.1	96.1	99.6	210.0	87.5	103.7	102.5	109.2	106.9	95.2	98.5	85.6
6月	167.9	x	130.6	216.5	261.9	126.7	92.7	116.3	285.9	93.1	155.3	119.5	169.1	308.3	146.2	243.0	109.5
7月	130.5	x	144.0	148.6	91.2	127.8	166.7	143.9	136.3	179.6	107.6	106.8	125.4	101.2	136.2	100.5	94.4
8月	97.0	x	101.5	102.7	93.5	84.0	107.7	111.6	107.7	99.3	75.5	100.4	109.6	99.6	94.4	97.2	90.8
9月	94.9	x	108.8	101.4	94.7	87.7	94.0	94.8	107.3	88.7	75.8	95.5	109.0	102.1	95.6	96.3	86.9
10月	93.8	x	95.6	97.7	92.7	84.1	97.3	95.1	107.3	89.7	82.9	100.6	105.9	103.5	95.0	106.2	87.5
11月	98.1	x	94.2	110.2	91.1	82.8	95.5	96.6	108.0	91.7	103.5	116.2	134.5	102.2	98.0	96.9	88.2
12月	211.1	x	272.8	227.0	280.5	165.4	197.4	183.0	320.2	198.4	195.0	124.4	181.7	347.6	205.9	249.8	118.6
令和8年																	
1月	95.9	-	106.8	97.2	95.4	87.7	93.8	109.5	109.6	85.1	75.5	102.2	101.7	97.1	99.0	99.1	86.2
2月	94.2	-	97.6	96.0	96.2	86.4	92.5	103.1	106.8	84.5	79.1	95.8	99.3	99.7	96.7	96.3	88.0

指数

2 産業別総実労働時間指数

2026年2月分

2-1 事業所規模 5人以上

令和2年=100

	調査産業計	鉱業、採石業、砂利採取業	建設業	製造業	電気・ガス・熱供給・水道業	情報通信業	運輸業、郵便業	卸売業・小売業	金融業、保険業	不動産業、物品賃貸業	学術研究、専門・技術サービス業	宿泊業、飲食サービス業	生活関連サービス業、娯楽業	教育、学習支援業	医療、福祉	複合サービス事業	サービス業（他に分類されないもの）
3	100.4	-	100.1	101.9	99.8	100.4	102.9	102.9	98.8	102.6	97.5	82.4	103.2	105.6	100.5	99.7	100.6
4	98.8	-	103.0	99.1	101.3	108.0	92.7	105.8	94.7	96.0	95.4	78.9	118.6	93.0	99.2	99.6	96.1
5	100.4	x	109.2	99.9	98.6	107.7	95.6	101.2	98.3	98.0	97.2	85.0	122.0	106.6	101.1	101.5	90.7
6	99.9	x	98.9	98.9	94.9	109.4	90.0	99.8	102.2	103.5	97.9	82.7	117.5	111.5	101.3	101.2	94.5
7	100.0	x	95.7	100.5	92.5	104.1	89.1	101.1	106.0	114.3	99.2	87.1	111.7	114.7	99.9	101.1	94.6
令和7年																	
2月	97.1	x	92.8	98.5	82.9	100.0	86.5	100.5	97.4	115.0	93.3	76.9	106.1	108.3	98.9	90.8	90.5
3月	99.1	x	95.5	99.1	92.4	103.4	85.0	99.8	98.7	110.1	99.0	86.6	110.9	115.3	98.7	100.7	97.6
4月	103.4	x	96.8	103.1	98.5	101.4	89.2	104.7	108.5	126.0	104.0	86.1	112.9	126.9	103.8	105.6	97.3
5月	99.9	x	93.0	97.8	92.4	100.3	85.6	101.5	107.0	123.0	99.8	88.3	111.3	123.2	99.6	99.3	93.8
6月	103.0	x	98.0	103.9	94.3	110.4	88.2	105.6	107.0	113.7	100.2	83.3	109.8	124.8	103.9	99.6	95.6
7月	104.0	x	100.9	106.8	100.2	112.0	91.8	102.8	115.5	118.9	104.3	89.1	118.9	121.2	101.9	109.3	101.3
8月	95.6	x	85.4	92.4	96.1	100.1	87.1	98.0	106.1	111.0	92.3	90.7	112.5	89.7	99.3	96.4	93.4
9月	100.5	x	98.0	102.6	89.2	103.1	87.1	100.8	103.3	106.6	102.1	88.4	114.0	116.8	99.9	98.1	94.9
10月	103.7	x	102.3	105.7	101.2	109.9	94.6	100.8	114.4	120.2	103.7	91.9	113.4	125.6	101.4	107.5	97.3
11月	99.2	x	96.1	101.7	87.1	101.8	92.1	100.1	101.9	113.9	99.5	90.6	109.2	106.3	98.3	94.6	93.9
12月	99.1	x	98.5	100.7	86.7	105.8	94.5	100.4	110.1	104.6	97.0	90.5	112.0	107.9	96.6	113.8	89.8
令和8年																	
1月	95.1	-	89.7	95.7	92.4	98.0	92.1	95.3	98.0	112.1	83.5	85.0	105.7	111.8	94.6	96.2	89.0
2月	95.4	-	97.4	98.8	88.9	93.2	89.4	96.0	88.3	107.5	92.7	81.6	103.9	109.3	93.4	89.6	90.1

2-2 事業所規模 30人以上

令和2年=100

	調査産業計	鉱業、採石業、砂利採取業	建設業	製造業	電気・ガス・熱供給・水道業	情報通信業	運輸業、郵便業	卸売業・小売業	金融業、保険業	不動産業、物品賃貸業	学術研究、専門・技術サービス業	宿泊業、飲食サービス業	生活関連サービス業、娯楽業	教育、学習支援業	医療、福祉	複合サービス事業	サービス業（他に分類されないもの）
3	102.2	-	104.5	102.6	102.8	92.9	106.0	100.6	100.8	99.0	101.6	109.4	95.7	103.9	102.9	98.3	96.3
4	101.5	-	103.8	100.4	100.0	101.3	102.3	98.3	91.6	67.0	94.6	106.0	127.9	101.9	101.8	97.5	94.0
5	103.1	x	109.6	99.5	100.7	103.3	105.0	94.5	100.1	x	96.6	108.7	134.8	121.2	103.6	99.2	88.5
6	100.7	x	103.3	98.2	96.5	102.8	99.2	92.8	99.9	77.8	96.7	91.8	124.0	119.1	104.2	98.5	91.1
7	101.2	x	102.1	101.3	99.1	100.4	96.0	96.8	105.6	97.6	94.4	98.8	118.1	120.3	103.6	98.2	89.8
令和7年																	
2月	98.7	x	101.7	98.6	90.5	96.2	97.6	97.4	96.5	95.6	87.6	91.9	111.2	112.3	102.7	87.9	86.3
3月	100.1	x	106.2	100.6	100.2	99.5	91.9	95.6	101.5	98.5	94.6	102.0	116.0	122.2	99.8	98.9	91.9
4月	104.8	x	104.4	103.6	104.0	100.4	96.7	102.6	110.7	99.7	99.4	98.2	121.3	135.7	106.4	102.8	92.0
5月	101.3	x	102.3	98.8	96.7	96.4	92.2	98.6	108.1	95.1	93.6	103.8	119.6	128.5	102.8	96.3	89.9
6月	104.8	x	103.1	104.7	101.2	107.2	96.2	102.6	108.2	100.4	93.8	100.0	120.5	130.9	107.6	100.0	90.5
7月	105.3	x	105.2	107.7	108.4	108.9	96.9	97.4	113.6	106.6	99.4	99.6	123.1	127.3	106.0	106.6	95.2
8月	96.6	x	91.4	93.4	98.1	97.1	92.5	94.6	107.2	89.4	90.7	102.3	119.2	92.1	104.3	93.4	87.9
9月	101.3	x	103.9	102.6	99.3	98.2	93.3	93.6	102.2	98.0	97.5	94.6	119.6	123.4	104.4	95.6	90.9
10月	104.8	x	106.5	106.9	108.2	106.7	102.2	93.9	109.5	101.5	100.4	99.7	116.2	131.9	105.8	103.9	93.1
11月	100.5	x	100.8	101.6	90.3	95.5	98.8	97.2	101.2	98.1	90.5	99.1	116.3	112.1	104.4	90.5	87.8
12月	99.2	x	100.2	100.9	97.3	101.3	100.4	94.4	105.4	98.7	90.8	96.0	116.7	113.7	100.7	107.1	85.2
令和8年																	
1月	99.2	-	96.4	95.8	95.6	93.8	99.3	96.3	100.1	86.8	89.2	98.1	103.8	130.8	102.1	92.5	86.4
2月	98.2	-	98.8	98.7	92.0	88.9	98.9	95.1	92.8	92.0	85.5	93.6	101.0	127.6	98.4	87.8	86.8

指数

3 産業別所定外労働時間指数

2026年2月分

3-1 事業所規模 5人以上

令和2年=100

	調査産業計	鉱業、採石業、砂利採取業	建設業	製造業	電気・ガス・熱供給・水道業	情報通信業	運輸業、郵便業	卸売業・小売業	金融業、保険業	不動産業、物品賃貸業	学術研究、専門・技術サービス業	宿泊業、飲食サービス業	生活関連サービス業、娯楽業	教育、学習支援業	医療、福祉	複合サービス事業	サービス業（他に分類されないもの）
3	103.4	-	73.3	108.8	108.9	117.4	118.1	97.3	67.4	152.7	86.3	126.7	39.2	136.7	97.9	80.8	84.3
4	102.8	-	125.7	108.4	99.9	155.0	86.8	123.9	52.9	149.9	51.7	118.2	83.3	94.5	115.7	84.5	74.8
5	105.1	x	207.1	96.5	77.4	131.3	69.9	118.9	49.2	53.8	56.7	160.6	127.8	142.6	118.8	91.1	66.0
6	100.8	x	112.4	87.8	89.3	130.9	63.2	115.3	108.4	42.5	120.3	85.3	220.5	171.7	115.7	105.2	87.4
7	98.6	x	80.2	97.1	104.7	114.2	66.6	104.5	148.2	160.9	138.8	136.1	147.0	155.0	87.5	131.4	93.0
令和7年																	
2月	98.9	x	85.3	94.2	91.1	145.7	57.1	106.3	122.7	169.8	152.0	106.1	216.0	156.3	100.0	123.8	90.3
3月	102.2	x	77.6	96.2	93.1	127.6	60.4	117.5	121.6	194.2	164.7	136.4	248.0	162.5	83.3	158.8	104.0
4月	104.4	x	72.4	96.2	93.1	113.8	62.7	114.3	130.9	252.3	152.0	127.3	216.0	208.8	97.2	118.8	95.2
5月	96.7	x	78.4	91.7	97.0	93.1	53.8	109.5	127.8	160.5	155.9	130.3	216.0	202.5	86.1	107.5	75.0
6月	97.8	x	75.9	92.9	58.4	120.7	59.2	122.2	123.7	138.4	131.4	100.0	192.0	202.5	83.3	102.5	78.2
7月	97.8	x	84.5	100.6	109.9	127.6	71.6	103.2	177.3	181.4	114.7	133.3	86.0	125.0	80.6	156.3	99.2
8月	93.4	x	76.7	92.9	167.3	101.7	73.4	101.6	153.6	144.2	129.4	163.6	64.0	60.0	86.1	105.0	108.1
9月	95.6	x	81.0	100.6	99.0	105.2	65.1	90.5	160.8	143.0	122.5	145.5	58.0	161.3	86.1	117.5	94.4
10月	101.1	x	79.3	107.1	144.6	122.4	75.1	87.3	182.5	164.0	139.2	148.5	66.0	150.0	83.3	127.5	104.0
11月	100.0	x	85.3	101.3	150.5	112.9	71.9	90.5	204.1	131.4	147.1	160.6	76.0	142.5	86.1	122.5	101.6
12月	98.9	x	101.7	101.3	78.2	101.7	77.8	101.6	158.8	126.7	116.7	157.6	74.0	128.8	83.3	178.8	85.5
令和8年																	
1月	95.6	-	69.8	98.7	150.5	85.3	79.0	98.4	101.0	118.6	95.1	148.5	60.0	168.8	83.3	103.8	96.8
2月	98.9	-	87.1	98.7	170.3	90.5	75.4	87.3	102.1	127.9	112.7	157.6	80.0	183.8	91.7	82.5	103.2

3-2 事業所規模 30人以上

令和2年=100

	調査産業計	鉱業、採石業、砂利採取業	建設業	製造業	電気・ガス・熱供給・水道業	情報通信業	運輸業、郵便業	卸売業・小売業	金融業、保険業	不動産業、物品賃貸業	学術研究、専門・技術サービス業	宿泊業、飲食サービス業	生活関連サービス業、娯楽業	教育、学習支援業	医療、福祉	複合サービス事業	サービス業（他に分類されないもの）
3	110.1	-	115.0	113.1	118.0	81.6	112.8	95.1	73.6	70.0	87.7	199.4	49.0	164.4	123.7	76.3	86.5
4	110.7	-	179.2	109.7	123.9	102.8	94.9	95.5	52.9	107.3	36.9	165.4	121.6	182.2	135.7	79.3	78.1
5	106.3	x	247.0	92.6	87.1	119.4	79.9	78.7	48.0	x	69.5	200.3	149.4	255.6	143.5	83.1	67.7
6	98.2	x	150.7	84.3	86.8	101.1	71.9	78.7	69.6	55.9	78.1	146.4	101.9	225.3	158.9	87.3	82.9
7	100.9	x	109.3	95.4	125.1	88.8	84.2	102.6	90.3	56.4	85.0	211.5	110.9	281.4	117.7	104.7	63.4
令和7年																	
2月	103.1	x	147.2	93.6	117.0	121.3	83.9	107.6	85.9	64.4	78.2	203.1	110.3	262.7	140.6	95.5	64.5
3月	104.1	x	138.9	95.9	144.6	92.0	83.5	130.3	88.1	68.6	112.8	256.3	112.8	260.8	106.3	109.0	66.9
4月	106.2	x	106.5	96.5	99.1	85.3	86.0	119.7	94.8	56.8	84.2	196.9	110.3	358.8	125.0	98.2	64.5
5月	103.1	x	124.1	91.2	104.5	70.0	80.6	118.2	94.8	44.1	81.2	246.9	115.4	339.2	118.8	95.5	56.5
6月	99.0	x	83.3	94.2	90.2	88.0	79.9	113.6	87.4	44.9	72.9	181.3	110.3	341.2	112.5	102.7	52.4
7月	95.9	x	79.6	97.1	117.9	102.7	84.2	83.3	94.1	100.8	87.2	178.1	97.4	241.2	109.4	122.5	58.9
8月	89.7	x	81.5	90.1	156.3	84.7	86.4	90.9	94.1	48.3	87.2	218.8	107.7	127.5	115.6	80.2	60.5
9月	99.0	x	99.1	97.1	143.8	82.7	82.1	80.3	85.2	52.5	79.7	193.8	92.3	323.5	109.4	93.7	63.7
10月	105.2	x	106.5	102.9	133.9	102.7	92.1	84.8	92.6	50.0	88.7	203.1	94.9	290.2	112.5	109.9	75.8
11月	101.0	x	101.9	98.8	132.1	74.7	81.7	89.4	100.7	52.5	86.5	228.1	151.3	286.3	112.5	101.8	66.1
12月	101.0	x	113.9	98.2	139.3	82.0	86.0	92.4	86.7	45.8	77.4	212.5	123.1	270.6	112.5	126.1	63.7
令和8年																	
1月	110.3	-	90.7	94.7	135.7	62.0	91.8	133.3	109.6	62.7	73.7	193.8	79.5	372.5	118.8	82.9	81.5
2月	110.3	-	75.0	97.1	153.6	62.0	92.8	103.0	100.0	68.6	82.0	190.6	102.6	402.0	134.4	76.6	80.6

指数

4 産業別常用雇用指数

2026年2月分

4-1 事業所規模 5人以上

令和2年=100

	調査業計	鉱業、採石業、砂利採取業	建設業	製造業	電気・ガス・熱供給・水道業	情報通信業	運輸業、郵便業	卸売業・小売業	金融業、保険業	不動産業、物品賃貸業	学術研究、専門・技術サービス業	宿泊業、飲食サービス業	生活関連サービス業、娯楽業	教育、学習支援業	医療、福祉	複合サービス事業	サービス業（他に分類されないもの）
3	99.8	-	103.3	95.1	102.2	98.8	99.4	98.0	99.8	108.0	110.8	98.5	93.7	97.1	102.3	103.4	106.6
4	99.4	-	108.4	94.1	90.3	96.6	101.1	96.3	97.9	119.2	103.5	89.1	86.5	96.4	106.1	98.0	109.6
5	100.2	x	115.4	96.0	81.3	98.6	98.7	94.7	96.1	103.8	119.7	89.8	87.9	96.5	106.1	93.8	116.7
6	101.4	x	118.5	97.0	83.3	82.1	97.5	94.7	94.2	106.4	119.7	95.5	89.8	97.9	107.4	90.1	116.7
7	101.9	x	118.7	93.1	82.8	94.0	96.3	97.5	92.9	120.7	119.4	94.8	93.1	99.1	108.8	64.2	120.7
令和7年																	
2月	100.8	x	118.3	91.1	80.8	95.9	96.5	95.5	92.3	111.6	123.6	94.9	88.9	99.9	107.8	64.6	119.4
3月	101.0	x	117.2	92.3	81.3	94.2	95.7	96.1	91.9	105.0	121.6	96.6	91.5	93.9	108.3	63.2	121.9
4月	101.9	x	117.7	95.3	82.7	94.8	97.7	96.5	93.8	105.6	122.5	94.6	92.2	96.4	109.4	64.0	120.8
5月	102.2	x	117.4	95.5	82.8	95.3	98.4	96.7	94.9	125.5	122.3	94.6	94.2	97.1	108.7	64.1	120.8
6月	102.0	x	117.2	94.5	80.7	94.9	97.3	97.2	93.7	122.2	117.2	94.6	94.8	100.0	108.9	65.3	118.9
7月	101.7	x	118.2	91.7	80.7	93.5	95.2	97.5	93.3	122.3	116.6	96.6	96.8	100.6	108.5	64.5	118.0
8月	101.5	x	119.0	92.8	84.8	93.9	95.6	97.4	93.2	127.2	116.2	92.9	96.0	99.4	108.6	63.9	117.2
9月	101.9	x	118.2	92.6	84.7	93.2	95.2	99.3	93.3	120.6	115.1	93.2	94.0	99.4	108.8	63.9	120.1
10月	103.1	x	119.5	92.5	84.7	92.1	97.1	99.3	92.6	131.6	115.8	93.8	93.5	100.9	110.1	64.4	126.4
11月	103.1	x	121.4	92.6	84.7	92.6	95.4	99.0	92.2	131.9	118.8	95.2	91.7	101.1	109.9	64.4	126.9
12月	102.7	x	121.5	93.3	84.6	92.4	95.2	99.2	92.3	132.2	119.9	96.1	92.8	101.3	109.4	64.2	118.7
令和8年																	
1月	102.3	-	119.9	95.8	37.0	92.7	94.7	99.3	92.0	132.2	118.0	96.2	93.0	101.2	109.1	64.2	114.6
2月	102.2	-	120.1	95.5	36.9	92.5	94.6	98.2	92.3	124.3	116.0	97.6	93.3	99.8	110.0	64.3	114.4

4-2 事業所規模 30人以上

令和2年=100

	調査業計	鉱業、採石業、砂利採取業	建設業	製造業	電気・ガス・熱供給・水道業	情報通信業	運輸業、郵便業	卸売業・小売業	金融業、保険業	不動産業、物品賃貸業	学術研究、専門・技術サービス業	宿泊業、飲食サービス業	生活関連サービス業、娯楽業	教育、学習支援業	医療、福祉	複合サービス事業	サービス業（他に分類されないもの）
3	99.3	-	105.1	96.5	95.5	96.6	100.1	101.6	96.5	95.1	98.5	92.7	94.7	97.5	100.0	106.9	104.4
4	99.3	-	106.0	100.5	76.0	91.6	102.4	101.2	95.7	128.2	84.8	76.0	85.1	97.1	101.1	98.3	107.6
5	100.5	x	116.9	102.8	60.6	93.5	98.5	101.9	93.2	x	129.9	76.2	82.4	95.6	100.6	93.6	114.1
6	101.3	x	119.6	102.1	61.4	93.8	96.6	103.7	91.6	132.8	132.6	92.6	83.0	97.1	100.8	92.3	111.8
7	100.2	x	122.7	94.3	61.7	92.2	98.8	107.0	91.4	133.8	127.3	100.8	83.9	97.1	99.7	57.3	115.4
令和7年																	
2月	99.2	x	121.3	90.9	61.8	94.6	97.6	105.0	90.8	133.2	136.0	99.3	82.4	99.9	99.9	58.1	112.4
3月	99.1	x	120.6	92.7	59.5	92.1	96.4	105.3	90.7	131.8	135.5	101.0	82.8	92.1	99.3	56.1	116.3
4月	100.5	x	122.3	96.1	61.9	93.0	99.6	107.6	91.5	134.3	134.8	96.9	84.5	92.9	100.6	57.3	114.7
5月	100.7	x	124.0	96.2	62.0	93.0	100.9	107.8	93.4	134.3	136.1	97.4	84.5	93.9	100.1	57.4	114.9
6月	100.3	x	123.7	94.6	61.7	92.4	100.6	107.2	93.0	133.4	123.6	99.1	85.0	98.4	100.2	57.5	112.6
7月	100.2	x	124.3	94.6	61.7	91.5	98.7	107.3	92.1	133.6	122.1	102.2	84.4	98.8	99.9	57.2	111.2
8月	100.1	x	125.8	94.5	62.1	92.0	98.9	108.7	91.9	134.2	121.1	102.5	84.5	96.8	99.3	57.3	111.7
9月	100.2	x	122.9	94.4	62.0	91.7	98.5	108.1	92.2	132.2	120.6	102.1	84.1	96.7	99.3	57.3	115.4
10月	101.3	x	124.0	94.3	62.0	90.9	101.3	107.5	90.7	133.1	120.7	102.2	84.1	98.5	99.7	57.1	123.8
11月	101.1	x	122.0	94.4	62.0	91.1	98.3	106.8	90.0	134.2	120.5	102.9	83.2	98.8	99.5	57.1	124.7
12月	100.4	x	121.3	95.4	61.8	90.7	98.0	107.2	90.1	135.3	121.7	104.5	82.4	99.1	99.0	56.8	115.7
令和8年																	
1月	100.5	-	120.7	98.0	61.2	90.8	98.1	108.7	89.4	135.1	121.9	103.1	82.9	99.0	98.7	56.8	111.6
2月	100.1	-	120.7	97.8	60.9	90.6	97.6	106.1	90.1	133.1	122.4	103.8	83.6	96.8	98.7	57.0	112.2

第1表-1 産業、性別常用労働者の1人平均月間現金給与額

2026年2月分

(事業所規模 5人以上)

(単位：円)

	産業	現金給与総額			きまって支給する給与			所定内 給与	所定外 給与	特別に支払われた給与		
		計	男子	女子	計	男子	女子			計	男子	女子
TL	調査産業計	259,115	321,194	203,014	256,191	318,092	200,251	240,339	15,852	2,924	3,102	2,763
C	鉱業，採石業，砂利採取業	-	-	-	-	-	-	-	-	-	-	-
D	建設業	294,179	310,327	221,988	294,179	310,327	221,988	274,698	19,481	0	0	0
E	製造業	328,480	375,037	220,992	327,529	374,003	220,235	292,041	35,488	951	1,034	757
F	電気・ガス・熱供給・水道業	491,530	510,360	272,416	491,530	510,360	272,416	424,388	67,142	0	0	0
G	情報通信業	419,653	476,599	289,181	417,012	474,537	285,214	400,037	16,975	2,641	2,062	3,967
H	運輸業，郵便業	285,991	307,730	186,940	285,625	307,295	186,889	248,107	37,518	366	435	51
I	卸売業，小売業	221,385	298,154	165,867	216,809	292,193	162,292	207,624	9,185	4,576	5,961	3,575
J	金融業，保険業	375,235	498,627	294,884	375,235	498,627	294,884	358,666	16,569	0	0	0
K	不動産業，物品賃貸業	322,824	356,593	271,325	294,280	315,997	261,161	272,388	21,892	28,544	40,596	10,164
L	学術研究，専門・技術サービス業	346,675	391,368	249,441	342,489	387,015	245,619	314,985	27,504	4,186	4,353	3,822
M	宿泊業，飲食サービス業	113,015	128,120	105,377	112,936	127,984	105,326	107,899	5,037	79	136	51
N	生活関連サービス業，娯楽業	196,767	258,416	140,766	196,719	258,316	140,766	182,724	13,995	48	100	0
O	教育，学習支援業	281,052	368,139	237,381	277,108	360,097	235,493	273,148	3,960	3,944	8,042	1,888
P	医療，福祉	261,237	350,191	233,579	256,486	344,815	229,023	248,084	8,402	4,751	5,376	4,556
Q	複合サービス事業	336,031	380,509	238,990	335,103	379,282	238,714	316,248	18,855	928	1,227	276
R	サービス業(他に分類されないもの)	219,222	245,451	173,758	218,866	244,982	173,597	196,824	22,042	356	469	161
E09,10	食料品・たばこ	284,769	367,845	188,847	284,693	367,708	188,842	250,190	34,503	76	137	5
E11	繊維工業	189,240	262,414	168,457	189,240	262,414	168,457	181,466	7,774	0	0	0
E12	木材・木製品	x	x	x	x	x	x	x	x	x	x	x
E13	家具・装備品	-	-	-	-	-	-	-	-	-	-	-
E14	パルプ・紙	341,012	368,221	193,436	341,012	368,221	193,436	287,616	53,396	0	0	0
E15	印刷・同関連業	349,625	405,729	250,419	344,324	397,430	250,419	316,412	27,912	5,301	8,299	0
E16,17	化学、石油・石炭	330,290	405,082	243,996	330,018	404,802	243,733	309,096	20,922	272	280	263
E18	プラスチック製品	301,363	315,455	222,294	301,363	315,455	222,294	276,223	25,140	0	0	0
E19	ゴム製品	362,785	387,904	272,984	362,785	387,904	272,984	329,269	33,516	0	0	0
E21	窯業・土石製品	287,329	299,109	205,217	287,329	299,109	205,217	272,464	14,865	0	0	0
E22	鉄鋼業	-	-	-	-	-	-	-	-	-	-	-
E23	非鉄金属製造業	-	-	-	-	-	-	-	-	-	-	-
E24	金属製品製造業	320,876	339,221	236,027	320,876	339,221	236,027	288,860	32,016	0	0	0
E25	はん用機械器具	x	x	x	x	x	x	x	x	x	x	x
E26	生産用機械器具	400,535	452,579	257,244	395,896	448,238	251,784	343,020	52,876	4,639	4,341	5,460
E27	業務用機械器具	-	-	-	-	-	-	-	-	-	-	-
E28	電子・デバイス	389,903	416,540	302,067	388,970	415,600	301,156	343,749	45,221	933	940	911
E29	電気機械器具	306,506	331,994	232,372	306,506	331,994	232,372	281,310	25,196	0	0	0
E30	情報通信機械器具	x	x	x	x	x	x	x	x	x	x	x
E31	輸送用機械器具	362,112	375,220	257,756	361,470	374,518	257,595	320,028	41,442	642	702	161
E32,20	その他の製造業	-	-	-	-	-	-	-	-	-	-	-
ES1	E 一括分1	271,214	323,095	188,014	270,514	322,734	186,772	242,056	28,458	700	361	1,242
I-1	卸売業	302,322	336,715	227,608	302,322	336,715	227,608	284,967	17,355	0	0	0
I-2	小売業	195,507	272,946	156,510	189,468	263,089	152,394	182,895	6,573	6,039	9,857	4,116
M75	宿泊業	148,976	224,003	113,613	148,976	224,003	113,613	141,798	7,178	0	0	0
MS	M 一括分	103,568	104,381	103,150	103,468	104,212	103,085	98,994	4,474	100	169	65
P83	医療業	316,210	457,747	270,078	312,690	452,912	266,986	298,588	14,102	3,520	4,835	3,092
PS	P 一括分	208,846	240,132	199,557	202,922	234,202	193,635	199,952	2,970	5,924	5,930	5,922
R91	職業紹介・派遣業	208,607	231,987	180,491	207,924	231,037	180,128	185,373	22,551	683	950	363
R92	その他の事業サービス	193,395	209,810	168,869	193,090	209,338	168,813	180,352	12,738	305	472	56
RS	R 一括分	308,349	327,787	180,162	308,349	327,787	180,162	260,842	47,507	0	0	0
TK1	特掲産業1	x	x	x	x	x	x	x	x	x	x	x
TK2	特掲産業2	340,178	386,400	242,498	338,014	384,167	240,480	310,432	27,582	2,164	2,233	2,018
TK3	特掲産業3	215,341	264,495	155,420	215,269	264,363	155,420	196,394	18,875	72	132	0
TK4	特掲産業4	x	x	x	x	x	x	x	x	x	x	x

第1表-2 産業、性別常用労働者の1人平均月間現金給与額

2026年2月分

(事業所規模 30人以上)

(単位：円)

	産業	現金給与総額			きまって支給する給与			所定内 給与	所定外 給与	特別に支払われた給与		
		計	男子	女子	計	男子	女子			計	男子	女子
T L	調 査 産 業 計	283,902	344,602	224,689	280,251	341,372	220,627	261,192	19,059	3,651	3,230	4,062
C	飲 業, 採石業, 砂利採取業	-	-	-	-	-	-	-	-	-	-	-
D	建 設 業	330,165	375,810	218,814	330,165	375,810	218,814	310,233	19,932	0	0	0
E	製 造 業	340,026	384,968	230,727	339,083	383,995	229,858	300,240	38,843	943	973	869
F	電気・ガス・熱供給・水道業	491,530	510,360	272,416	491,530	510,360	272,416	424,388	67,142	0	0	0
G	情 報 通 信 業	422,061	481,707	290,324	418,353	478,779	284,894	403,460	14,893	3,708	2,928	5,430
H	運 輸 業, 郵 便 業	275,863	293,915	185,150	275,278	293,232	185,061	240,154	35,124	585	683	89
I	卸 売 業, 小 売 業	227,585	310,068	174,075	221,560	302,812	168,849	209,693	11,867	6,025	7,256	5,226
J	金 融 業, 保 険 業	428,793	556,762	339,144	428,793	556,762	339,144	405,054	23,739	0	0	0
K	不 動 産 業, 物 品 賃 貸 業	257,065	286,428	205,151	256,268	285,902	203,875	244,524	11,744	797	526	1,276
L	学術研究、専門・技術サービス業	342,346	365,585	261,835	332,514	356,558	249,215	312,016	20,498	9,832	9,027	12,620
M	宿 泊 業, 飲 食 サ ー ビ ス 業	121,775	153,348	101,314	121,569	153,048	101,170	115,704	5,865	206	300	144
N	生活関連サービス業、娯楽業	173,730	215,723	141,001	173,604	215,435	141,001	166,944	6,660	126	288	0
O	教 育, 学 習 支 援 業	315,000	376,074	266,629	308,804	366,526	263,088	302,690	6,114	6,196	9,548	3,541
P	医 療, 福 祉	302,829	410,632	262,697	295,784	403,379	255,729	283,869	11,915	7,045	7,253	6,968
Q	複 合 サ ー ビ ス 事 業	341,746	380,246	256,547	340,234	378,256	256,093	316,542	23,692	1,512	1,990	454
R	サービス業(他に分類されないもの)	200,276	221,421	173,698	199,783	220,682	173,514	182,189	17,594	493	739	184
E09,10	食 料 品 ・ た ば こ	305,934	391,374	199,724	305,839	391,208	199,717	265,571	40,268	95	166	7
E11	織 維 工 業	218,478	286,005	185,413	218,478	286,005	185,413	205,492	12,986	0	0	0
E12	木 材 ・ 木 製 品	x	x	x	x	x	x	x	x	x	x	x
E13	家 具 ・ 装 備 品	-	-	-	-	-	-	-	-	-	-	-
E14	パ ル プ ・ 紙	352,693	388,676	188,636	352,693	388,676	188,636	299,010	53,683	0	0	0
E15	印 刷 ・ 同 関 連 業	213,757	245,804	180,562	213,757	245,804	180,562	193,529	20,228	0	0	0
E16,17	化 学, 石 油 ・ 石 炭	330,290	405,082	243,996	330,018	404,802	243,733	309,096	20,922	272	280	263
E18	プ ラ ス チ ッ ク 製 品	304,209	322,676	222,294	304,209	322,676	222,294	273,633	30,576	0	0	0
E19	ゴ ム 製 品	362,785	387,904	272,984	362,785	387,904	272,984	329,269	33,516	0	0	0
E21	窯 業 ・ 土 石 製 品	x	x	x	x	x	x	x	x	x	x	x
E22	鉄 鋼 業	-	-	-	-	-	-	-	-	-	-	-
E23	非 鉄 金 属 製 造 業	-	-	-	-	-	-	-	-	-	-	-
E24	金 属 製 品 製 造 業	340,652	363,693	243,145	340,652	363,693	243,145	301,198	39,454	0	0	0
E25	は ん 用 機 械 器 具	x	x	x	x	x	x	x	x	x	x	x
E26	生 産 用 機 械 器 具	405,191	460,149	253,171	399,614	454,937	246,585	345,700	53,914	5,577	5,212	6,586
E27	業 務 用 機 械 器 具	-	-	-	-	-	-	-	-	-	-	-
E28	電 子 ・ デ バ イ ス	389,903	416,540	302,067	388,970	415,600	301,156	343,749	45,221	933	940	911
E29	電 気 機 械 器 具	298,182	325,147	231,082	298,182	325,147	231,082	275,983	22,199	0	0	0
E30	情 報 通 信 機 械 器 具	x	x	x	x	x	x	x	x	x	x	x
E31	輸 送 用 機 械 器 具	365,797	379,434	255,328	365,111	378,685	255,153	323,605	41,506	686	749	175
E32,20	そ の 他 の 製 造 業	-	-	-	-	-	-	-	-	-	-	-
E S 1	E 一 括 分 1	313,782	332,436	250,603	313,782	332,436	250,603	276,748	37,034	0	0	0
I-1	卸 売 業	315,295	357,146	232,279	315,295	357,146	232,279	288,819	26,476	0	0	0
I-2	小 売 業	197,934	275,002	164,631	189,872	262,341	158,557	182,943	6,929	8,062	12,661	6,074
M75	宿 泊 業	200,271	257,241	156,002	200,271	257,241	156,002	188,818	11,453	0	0	0
M S	M 一 括 分	88,721	102,290	80,593	88,429	101,842	80,394	84,917	3,512	292	448	199
P83	医 療 業	339,485	492,482	282,063	335,094	486,997	278,082	318,140	16,954	4,391	5,485	3,981
P S	P 一 括 分	244,328	277,971	231,965	233,047	267,852	220,257	229,174	3,873	11,281	10,119	11,708
R91	職 業 紹 介 ・ 派 遣 業	208,607	231,987	180,491	207,924	231,037	180,128	185,373	22,551	683	950	363
R92	そ の 他 の 事 業 サ ー ビ ス	188,474	204,078	170,891	188,049	203,335	170,825	173,340	14,709	425	743	66
R S	R 一 括 分	236,072	261,287	142,638	236,072	261,287	142,638	224,115	11,957	0	0	0
T K 1	特 掲 産 業 1	x	x	x	x	x	x	x	x	x	x	x
T K 2	特 掲 産 業 2	322,509	345,135	237,353	316,404	339,723	228,639	298,139	18,265	6,105	5,412	8,714
T K 3	特 掲 産 業 3	178,856	218,344	146,510	178,665	217,920	146,510	169,902	8,763	191	424	0
T K 4	特 掲 産 業 4	-	-	-	-	-	-	-	-	-	-	-

第2表-1 産業、性別常用労働者の1人平均月間出勤日数及び実労働時間数

2026年2月分

(事業所規模 5人以上)

(単位: 日・時間)

	産業	出勤日数			総実労働時間			所定内労働時間			所定外労働時間		
		計	男子	女子	計	男子	女子	計	男子	女子	計	男子	女子
TL	調査産業計	17.5	18.1	16.9	134.7	148.3	122.4	125.7	134.8	117.5	9.0	13.5	4.9
C	鉱業、採石業、砂利採取業	-	-	-	-	-	-	-	-	-	-	-	-
D	建設業	19.6	19.7	19.5	159.1	160.6	152.3	149.0	149.0	149.1	10.1	11.6	3.2
E	製造業	18.8	18.9	18.5	158.7	164.3	145.9	143.3	146.4	136.2	15.4	17.9	9.7
F	電気・ガス・熱供給・水道業	16.2	16.2	16.1	135.0	136.7	115.3	117.8	118.4	110.5	17.2	18.3	4.8
G	情報通信業	17.2	17.4	16.6	142.2	146.7	131.6	131.7	135.1	123.8	10.5	11.6	7.8
H	運輸業、郵便業	19.3	19.8	17.2	169.5	175.0	144.4	144.0	147.2	129.4	25.5	27.8	15.0
I	卸売業、小売業	17.7	18.3	17.2	125.7	140.8	114.8	120.2	132.1	111.6	5.5	8.7	3.2
J	金融業、保険業	16.6	17.1	16.3	127.1	138.9	119.4	117.2	125.0	112.2	9.9	13.9	7.2
K	不動産業、物品賃貸業	18.5	19.5	16.9	156.0	165.3	141.9	145.0	153.7	131.7	11.0	11.6	10.2
L	学術研究、専門・技術サービス業	17.9	17.5	18.9	143.5	143.4	143.6	132.0	131.5	133.0	11.5	11.9	10.6
M	宿泊業、飲食サービス業	13.6	13.9	13.4	87.2	94.4	83.6	82.0	86.9	79.6	5.2	7.5	4.0
N	生活関連サービス業、娯楽業	16.2	17.0	15.6	115.7	130.5	102.1	111.7	123.5	100.9	4.0	7.0	1.2
O	教育、学習支援業	16.7	16.4	16.9	134.9	144.6	129.9	120.2	122.5	119.0	14.7	22.1	10.9
P	医療、福祉	17.4	17.7	17.3	130.4	138.1	127.9	127.1	134.0	124.9	3.3	4.1	3.0
Q	複合サービス事業	17.2	17.5	16.5	137.1	142.2	126.2	130.5	133.9	123.1	6.6	8.3	3.1
R	サービス業(他に分類されないもの)	17.2	17.7	16.4	134.8	144.2	118.5	122.0	127.3	112.9	12.8	16.9	5.6
E09,10	食料品・たばこ	19.3	19.8	18.8	157.4	167.6	145.7	143.3	150.3	135.3	14.1	17.3	10.4
E11	繊維工業	20.3	19.7	20.5	142.4	154.1	139.0	138.2	146.4	135.8	4.2	7.7	3.2
E12	木材・木製品	x	x	x	x	x	x	x	x	x	x	x	x
E13	家具・装備品	-	-	-	-	-	-	-	-	-	-	-	-
E14	パルプ・紙	19.2	19.4	17.9	162.4	165.8	144.1	146.0	146.9	141.1	16.4	18.9	3.0
E15	印刷・同関連業	17.6	17.3	18.2	157.1	161.2	150.1	136.9	137.7	135.6	20.2	23.5	14.5
E16,17	化学、石油・石炭	18.4	19.2	17.6	145.2	152.5	136.8	137.1	142.0	131.4	8.1	10.5	5.4
E18	プラスチック製品	19.4	19.6	18.6	165.6	167.8	153.8	153.6	155.2	144.9	12.0	12.6	8.9
E19	ゴム製品	18.1	18.1	18.0	149.5	151.1	144.0	138.2	138.0	139.1	11.3	13.1	4.9
E21	窯業・土石製品	19.6	19.9	18.0	149.5	150.8	139.8	145.9	147.0	137.9	3.6	3.8	1.9
E22	鉄鋼業	-	-	-	-	-	-	-	-	-	-	-	-
E23	非鉄金属製造業	-	-	-	-	-	-	-	-	-	-	-	-
E24	金属製品製造業	17.8	17.9	17.0	149.0	151.4	137.6	135.5	136.5	130.9	13.5	14.9	6.7
E25	はん用機械器具	x	x	x	x	x	x	x	x	x	x	x	x
E26	生産用機械器具	18.9	18.9	18.7	164.4	169.4	150.9	144.7	146.1	141.0	19.7	23.3	9.9
E27	業務用機械器具	-	-	-	-	-	-	-	-	-	-	-	-
E28	電子・デバイス	17.5	17.5	17.8	156.8	156.9	156.3	137.3	137.1	138.0	19.5	19.8	18.3
E29	電気機械器具	18.7	18.8	18.4	159.2	161.6	152.1	147.5	148.8	143.6	11.7	12.8	8.5
E30	情報通信機械器具	x	x	x	x	x	x	x	x	x	x	x	x
E31	輸送用機械器具	18.9	18.8	18.9	172.6	174.9	154.9	151.1	152.2	142.8	21.5	22.7	12.1
E32,20	その他の製造業	-	-	-	-	-	-	-	-	-	-	-	-
ES1	E一括分1	18.8	19.7	17.3	155.3	172.8	127.1	140.1	153.4	118.7	15.2	19.4	8.4
I-1	卸売業	19.5	19.6	19.1	156.6	161.9	145.0	147.3	150.0	141.3	9.3	11.9	3.7
I-2	小売業	17.1	17.4	16.9	115.9	127.1	110.2	111.6	120.4	107.1	4.3	6.7	3.1
M75	宿泊業	14.8	17.4	13.6	106.6	141.2	90.3	101.0	131.9	86.4	5.6	9.3	3.9
MS	M一括分	13.2	13.1	13.3	82.2	82.9	81.7	77.1	75.8	77.7	5.1	7.1	4.0
P83	医療業	18.0	18.1	18.0	140.9	144.7	139.6	136.3	138.9	135.4	4.6	5.8	4.2
PS	P一括分	16.8	17.2	16.7	120.4	131.4	117.1	118.3	129.1	115.1	2.1	2.3	2.0
R91	職業紹介・派遣業	16.8	17.2	16.4	134.0	140.1	126.6	121.5	124.3	118.1	12.5	15.8	8.5
R92	その他の事業サービス	16.9	17.3	16.4	126.7	136.1	112.6	116.4	121.9	108.1	10.3	14.2	4.5
RS	R一括分	18.8	19.0	16.9	158.9	163.9	126.9	138.8	140.7	126.7	20.1	23.2	0.2
TK1	特掲産業1	x	x	x	x	x	x	x	x	x	x	x	x
TK2	特掲産業2	18.0	17.5	19.0	143.0	142.5	144.1	131.8	131.1	133.3	11.2	11.4	10.8
TK3	特掲産業3	16.4	16.5	16.3	119.1	128.7	107.3	114.2	120.8	106.1	4.9	7.9	1.2
TK4	特掲産業4	x	x	x	x	x	x	x	x	x	x	x	x

第2表-2 産業、性別常用労働者の1人平均月間出勤日数及び実労働時間数

2026年2月分

(事業所規模 30人以上)

(単位: 日・時間)

	産業	出勤日数			総実労働時間			所定内労働時間			所定外労働時間		
		計	男子	女子	計	男子	女子	計	男子	女子	計	男子	女子
TL	調査産業計	17.5	18.0	16.9	140.2	151.8	128.9	129.5	136.9	122.3	10.7	14.9	6.6
C	鉱業、採石業、砂利採取業	-	-	-	-	-	-	-	-	-	-	-	-
D	建設業	19.3	19.5	18.8	160.1	164.6	149.3	152.0	153.6	148.2	8.1	11.0	1.1
E	製造業	18.5	18.6	18.3	159.7	164.0	149.5	143.1	145.2	138.3	16.6	18.8	11.2
F	電気・ガス・熱供給・水道業	16.2	16.2	16.1	135.0	136.7	115.3	117.8	118.4	110.5	17.2	18.3	4.8
G	情報通信業	17.2	17.5	16.4	141.4	147.0	129.0	132.1	136.8	121.8	9.3	10.2	7.2
H	運輸業、郵便業	19.1	19.5	17.1	174.3	180.4	143.4	148.4	151.8	131.3	25.9	28.6	12.1
I	卸売業、小売業	17.5	18.5	16.8	126.8	147.2	113.5	120.0	135.6	109.9	6.8	11.6	3.6
J	金融業、保険業	16.8	17.4	16.3	134.6	143.7	128.4	121.1	129.7	115.2	13.5	14.0	13.2
K	不動産業、物品賃貸業	18.3	19.0	16.9	144.5	152.8	129.8	136.4	144.6	121.9	8.1	8.2	7.9
L	学術研究、専門・技術サービス業	16.9	17.0	16.6	132.6	136.6	119.1	121.7	124.4	112.7	10.9	12.2	6.4
M	宿泊業、飲食サービス業	13.3	14.1	12.7	89.8	102.2	81.7	83.7	93.2	77.5	6.1	9.0	4.2
N	生活関連サービス業、娯楽業	16.0	17.0	15.3	108.2	123.6	96.2	104.2	117.7	93.7	4.0	5.9	2.5
O	教育、学習支援業	16.7	16.2	17.1	145.7	145.9	145.6	125.2	123.3	126.8	20.5	22.6	18.8
P	医療、福祉	17.6	18.2	17.4	138.5	147.0	135.3	134.2	141.6	131.4	4.3	5.4	3.9
Q	複合サービス事業	17.3	17.3	17.3	139.1	142.0	132.6	130.6	132.0	127.5	8.5	10.0	5.1
R	サービス業(他に分類されないもの)	16.8	17.4	16.2	129.3	138.2	118.0	119.3	125.1	112.0	10.0	13.1	6.0
E09,10	食料品・たばこ	18.9	19.2	18.4	159.1	165.9	150.6	143.4	147.7	138.0	15.7	18.2	12.6
E11	繊維工業	20.0	20.3	19.9	157.8	165.8	153.9	150.8	157.2	147.7	7.0	8.6	6.2
E12	木材・木製品	x	x	x	x	x	x	x	x	x	x	x	x
E13	家具・装備品	-	-	-	-	-	-	-	-	-	-	-	-
E14	パルプ・紙	18.6	18.9	17.3	156.4	160.0	139.9	143.1	144.4	136.9	13.3	15.6	3.0
E15	印刷・同関連業	18.5	18.9	18.2	157.3	169.4	144.6	141.8	150.0	133.2	15.5	19.4	11.4
E16,17	化学、石油・石炭	18.4	19.2	17.6	145.2	152.5	136.8	137.1	142.0	131.4	8.1	10.5	5.4
E18	プラスチック製品	19.0	19.0	18.6	163.8	166.0	153.8	149.5	150.5	144.9	14.3	15.5	8.9
E19	ゴム製品	18.1	18.1	18.0	149.5	151.1	144.0	138.2	138.0	139.1	11.3	13.1	4.9
E21	窯業・土石製品	x	x	x	x	x	x	x	x	x	x	x	x
E22	鉄鋼業	-	-	-	-	-	-	-	-	-	-	-	-
E23	非鉄金属製造業	-	-	-	-	-	-	-	-	-	-	-	-
E24	金属製品製造業	17.5	17.7	16.7	148.0	150.7	136.9	131.6	132.2	129.3	16.4	18.5	7.6
E25	はん用機械器具	x	x	x	x	x	x	x	x	x	x	x	x
E26	生産用機械器具	18.5	18.5	18.3	161.1	165.8	148.3	141.4	142.6	138.3	19.7	23.2	10.0
E27	業務用機械器具	-	-	-	-	-	-	-	-	-	-	-	-
E28	電子・デバイス	17.5	17.5	17.8	156.8	156.9	156.3	137.3	137.1	138.0	19.5	19.8	18.3
E29	電気機械器具	18.6	18.7	18.4	156.7	158.6	152.0	146.0	147.0	143.5	10.7	11.6	8.5
E30	情報通信機械器具	x	x	x	x	x	x	x	x	x	x	x	x
E31	輸送用機械器具	18.9	18.9	19.0	174.4	176.6	156.5	152.5	153.5	144.1	21.9	23.1	12.4
E32,20	その他の製造業	-	-	-	-	-	-	-	-	-	-	-	-
ES1	E一括分1	19.0	19.4	17.6	168.6	174.2	149.4	149.0	154.1	131.6	19.6	20.1	17.8
I-1	卸売業	18.8	18.7	19.0	152.4	157.6	142.1	139.0	140.1	136.8	13.4	17.5	5.3
I-2	小売業	17.1	18.3	16.5	118.1	139.6	108.9	113.6	132.3	105.5	4.5	7.3	3.4
M75	宿泊業	17.2	18.4	16.3	133.9	152.1	119.9	125.0	140.0	113.4	8.9	12.1	6.5
MS	M一括分	11.6	11.9	11.4	71.1	77.7	67.2	66.3	70.3	63.9	4.8	7.4	3.3
P83	医療業	17.7	18.2	17.5	143.8	150.1	141.4	138.6	143.5	136.8	5.2	6.6	4.6
PS	P一括分	17.5	18.2	17.3	130.1	142.0	125.7	127.1	138.5	122.9	3.0	3.5	2.8
R91	職業紹介・派遣業	16.8	17.2	16.4	134.0	140.1	126.6	121.5	124.3	118.1	12.5	15.8	8.5
R92	その他の事業サービス	16.7	17.3	16.1	124.3	135.4	111.7	115.2	122.3	107.1	9.1	13.1	4.6
RS	R一括分	17.9	18.5	15.6	138.8	144.4	118.0	135.5	140.3	117.9	3.3	4.1	0.1
TK1	特掲産業1	x	x	x	x	x	x	x	x	x	x	x	x
TK2	特掲産業2	16.6	16.8	16.0	127.4	131.8	110.9	117.6	120.9	105.3	9.8	10.9	5.6
TK3	特掲産業3	15.5	16.3	14.9	104.7	120.5	91.8	100.2	113.3	89.5	4.5	7.2	2.3
TK4	特掲産業4	-	-	-	-	-	-	-	-	-	-	-	-

第3表-1 産業、性別常用労働者数及びパートタイム労働者比率

2026年2月分

(事業所規模 5人以上)

	産業	前月末常用労働者数			本月中増加労働者数			本月中減少労働者数		
		計	男子	女子	計	男子	女子	計	男子	女子
T L	調査産業計	595,937	282,790	313,147	8,766	3,740	5,026	9,580	3,915	5,665
C	鉱業, 採石業, 砂利採取業	-	-	-	-	-	-	-	-	-
D	建設業	38,236	31,257	6,979	570	431	139	507	400	107
E	製造業	79,594	55,515	24,079	618	430	188	820	525	295
F	電気・ガス・熱供給・水道業	975	897	78	0	0	0	4	2	2
G	情報通信業	6,603	4,597	2,006	15	4	11	27	13	14
H	運輸業, 郵便業	26,051	21,323	4,728	238	191	47	248	120	128
I	卸売業, 小売業	109,907	45,990	63,917	1,054	372	682	2,306	626	1,680
J	金融業, 保険業	13,057	5,153	7,904	82	13	69	33	1	32
K	不動産業, 物品賃貸業	7,183	4,220	2,963	11	7	4	439	29	410
L	学術研究, 専門・技術サービス業	11,133	7,662	3,471	24	12	12	207	207	0
M	宿泊業, 飲食サービス業	42,549	14,093	28,456	1,773	946	827	1,152	343	809
N	生活関連サービス業, 娯楽業	16,480	7,833	8,647	179	108	71	124	59	65
O	教育, 学習支援業	42,773	14,415	28,358	165	124	41	763	583	180
P	医療, 福祉	146,621	34,806	111,815	2,893	519	2,374	1,730	304	1,426
Q	複合サービス事業	4,984	3,418	1,566	30	24	6	20	18	2
R	サービス業(他に分類されないもの)	49,791	31,611	18,180	1,114	559	555	1,200	685	515
E09, 10	食料品・たばこ	17,922	9,568	8,354	258	194	64	262	124	138
E11	繊維工業	2,822	627	2,195	14	0	14	7	4	3
E12	木材・木製品	x	x	x	x	x	x	x	x	x
E13	家具・装備品	-	-	-	-	-	-	-	-	-
E14	パルプ・紙	1,519	1,283	236	25	2	23	31	8	23
E15	印刷・同関連業	2,108	1,345	763	2	2	0	13	6	7
E16, 17	化学、石油・石炭	3,968	2,127	1,841	28	12	16	23	12	11
E18	プラスチック製品	4,651	3,953	698	26	13	13	13	13	0
E19	ゴム製品	1,705	1,331	374	14	13	1	11	8	3
E21	窯業・土石製品	1,893	1,655	238	1	1	0	1	0	1
E22	鉄鋼業	-	-	-	-	-	-	-	-	-
E23	非鉄金属製造業	-	-	-	-	-	-	-	-	-
E24	金属製品製造業	6,035	4,960	1,075	25	24	1	1	0	1
E25	はん用機械器具	x	x	x	x	x	x	x	x	x
E26	生産用機械器具	9,542	7,001	2,541	31	26	5	52	44	8
E27	業務用機械器具	-	-	-	-	-	-	-	-	-
E28	電子・デバイス	10,290	7,906	2,384	75	33	42	276	208	68
E29	電気機械器具	3,616	2,681	935	56	56	0	22	11	11
E30	情報通信機械器具	x	x	x	x	x	x	x	x	x
E31	輸送用機械器具	9,543	8,475	1,068	53	44	9	97	77	20
E32, 20	その他の製造業	-	-	-	-	-	-	-	-	-
E S 1	E 一括分 1	3,062	1,885	1,177	9	9	0	4	4	0
I-1	卸売業	26,503	18,122	8,381	305	225	80	361	210	151
I-2	小売業	83,404	27,868	55,536	749	147	602	1,945	416	1,529
M75	宿泊業	8,811	2,854	5,957	280	30	250	68	25	43
MS	M 一括分	33,738	11,239	22,499	1,493	916	577	1,084	318	766
P83	医療業	71,398	17,603	53,795	1,450	154	1,296	583	45	538
PS	P 一括分	75,223	17,203	58,020	1,443	365	1,078	1,147	259	888
R91	職業紹介・派遣業	14,114	7,707	6,407	680	357	323	417	215	202
R92	その他の事業サービス	26,361	15,802	10,559	415	202	213	716	403	313
RS	R 一括分	9,316	8,102	1,214	19	0	19	67	67	0
TK1	特掲産業 1	x	x	x	x	x	x	x	x	x
TK2	特掲産業 2	8,841	6,032	2,809	14	7	7	184	184	0
TK3	特掲産業 3	7,628	4,183	3,445	96	62	34	56	25	31
TK4	特掲産業 4	x	x	x	x	x	x	x	x	x

2026年2月分

(単位：人・%)

本月末常用労働者数			うちパートタイム労働者数			パートタイム労働者比率			
計	男子	女子	計	男子	女子	計	男子	女子	
595,123	282,615	312,508	181,849	45,778	136,071	30.6	16.2	43.5	T L
-	-	-	-	-	-	-	-	-	C
38,299	31,288	7,011	1,101	246	855	2.9	0.8	12.2	D
79,392	55,420	23,972	9,472	2,401	7,071	11.9	4.3	29.5	E
971	895	76	59	31	28	6.1	3.5	36.8	F
6,591	4,588	2,003	861	269	592	13.1	5.9	29.6	G
26,041	21,394	4,647	3,964	2,003	1,961	15.2	9.4	42.2	H
108,655	45,736	62,919	52,589	9,735	42,854	48.4	21.3	68.1	I
13,106	5,165	7,941	468	32	436	3.6	0.6	5.5	J
6,755	4,198	2,557	487	257	230	7.2	6.1	9.0	K
10,950	7,467	3,483	1,497	380	1,117	13.7	5.1	32.1	L
43,170	14,696	28,474	35,569	10,962	24,607	82.4	74.6	86.4	M
16,535	7,882	8,653	9,646	3,127	6,519	58.3	39.7	75.3	N
42,175	13,956	28,219	10,225	2,108	8,117	24.2	15.1	28.8	O
147,784	35,021	112,763	42,314	7,603	34,711	28.6	21.7	30.8	P
4,994	3,424	1,570	754	267	487	15.1	7.8	31.0	Q
49,705	31,485	18,220	12,843	6,357	6,486	25.8	20.2	35.6	R
17,918	9,638	8,280	5,679	1,624	4,055	31.7	16.8	49.0	E09, 10
2,829	623	2,206	709	96	613	25.1	15.4	27.8	E11
x	x	x	x	x	x	x	x	x	E12
-	-	-	-	-	-	-	-	-	E13
1,513	1,277	236	116	10	106	7.7	0.8	44.9	E14
2,097	1,341	756	309	33	276	14.7	2.5	36.5	E15
3,973	2,127	1,846	739	126	613	18.6	5.9	33.2	E16, 17
4,664	3,953	711	124	81	43	2.7	2.0	6.0	E18
1,708	1,336	372	74	8	66	4.3	0.6	17.7	E19
1,893	1,656	237	20	7	13	1.1	0.4	5.5	E21
-	-	-	-	-	-	-	-	-	E22
-	-	-	-	-	-	-	-	-	E23
6,059	4,984	1,075	364	191	173	6.0	3.8	16.1	E24
x	x	x	x	x	x	x	x	x	E25
9,521	6,983	2,538	803	88	715	8.4	1.3	28.2	E26
-	-	-	-	-	-	-	-	-	E27
10,089	7,731	2,358	78	22	56	0.8	0.3	2.4	E28
3,650	2,726	924	95	26	69	2.6	1.0	7.5	E29
x	x	x	x	x	x	x	x	x	E30
9,499	8,442	1,057	101	34	67	1.1	0.4	6.3	E31
-	-	-	-	-	-	-	-	-	E32, 20
3,067	1,890	1,177	218	33	185	7.1	1.7	15.7	E S 1
26,447	18,137	8,310	2,346	656	1,690	8.9	3.6	20.3	I - 1
82,208	27,599	54,609	50,243	9,079	41,164	61.1	32.9	75.4	I - 2
9,023	2,859	6,164	6,329	1,158	5,171	70.1	40.5	83.9	M75
34,147	11,837	22,310	29,240	9,804	19,436	85.6	82.8	87.1	MS
72,265	17,712	54,553	12,710	2,847	9,863	17.6	16.1	18.1	P83
75,519	17,309	58,210	29,604	4,756	24,848	39.2	27.5	42.7	P S
14,377	7,849	6,528	2,103	1,233	870	14.6	15.7	13.3	R91
26,060	15,601	10,459	10,069	4,770	5,299	38.6	30.6	50.7	R92
9,268	8,035	1,233	671	354	317	7.2	4.4	25.7	R S
x	x	x	x	x	x	x	x	x	T K1
8,671	5,855	2,816	1,209	296	913	13.9	5.1	32.4	T K2
7,668	4,220	3,448	4,839	1,979	2,860	63.1	46.9	82.9	T K3
x	x	x	x	x	x	x	x	x	T K4

第3表-2 産業、性別常用労働者数及びパートタイム労働者比率

2026年2月分

(事業所規模 30人以上)

	産業	前月末常用労働者数			本月中増加労働者数			本月中減少労働者数		
		計	男子	女子	計	男子	女子	計	男子	女子
T L	調査産業計	333,825	164,574	169,251	4,505	2,156	2,349	6,022	2,369	3,653
C	鉱業, 採石業, 砂利採取業	-	-	-	-	-	-	-	-	-
D	建設業	11,574	8,226	3,348	149	10	139	156	49	107
E	製造業	66,155	46,871	19,284	527	362	165	716	480	236
F	電気・ガス・熱供給・水道業	975	897	78	0	0	0	4	2	2
G	情報通信業	4,705	3,239	1,466	15	4	11	27	13	14
H	運輸業, 郵便業	16,322	13,579	2,743	168	121	47	248	120	128
I	卸売業, 小売業	43,417	16,962	26,455	612	185	427	1,638	346	1,292
J	金融業, 保険業	6,214	2,564	3,650	82	13	69	33	1	32
K	不動産業, 物品賃貸業	1,875	1,200	675	11	7	4	38	29	9
L	学術研究, 専門・技術サービス業	4,692	3,645	1,047	24	12	12	6	6	0
M	宿泊業, 飲食サービス業	16,487	6,450	10,037	586	243	343	473	133	340
N	生活関連サービス業, 娯楽業	6,211	2,708	3,503	179	108	71	124	59	65
O	教育, 学習支援業	27,334	12,178	15,156	165	124	41	763	583	180
P	医療, 福祉	88,942	23,960	64,982	961	460	501	974	126	848
Q	複合サービス事業	3,057	2,106	951	30	24	6	20	18	2
R	サービス業(他に分類されないもの)	35,865	19,989	15,876	996	483	513	802	404	398
E09, 10	食料品・たばこ	14,259	7,866	6,393	258	194	64	181	79	102
E11	繊維工業	1,688	558	1,130	14	0	14	7	4	3
E12	木材・木製品	x	x	x	x	x	x	x	x	x
E13	家具・装備品	-	-	-	-	-	-	-	-	-
E14	パルプ・紙	1,315	1,079	236	2	2	0	8	8	0
E15	印刷・同関連業	1,226	623	603	2	2	0	13	6	7
E16, 17	化学、石油・石炭	3,968	2,127	1,841	28	12	16	23	12	11
E18	プラスチック製品	3,823	3,125	698	26	13	13	13	13	0
E19	ゴム製品	1,705	1,331	374	14	13	1	11	8	3
E21	窯業・土石製品	x	x	x	x	x	x	x	x	x
E22	鉄鋼業	-	-	-	-	-	-	-	-	-
E23	非鉄金属製造業	-	-	-	-	-	-	-	-	-
E24	金属製品製造業	4,542	3,673	869	10	9	1	1	0	1
E25	はん用機械器具	x	x	x	x	x	x	x	x	x
E26	生産用機械器具	7,940	5,833	2,107	31	26	5	52	44	8
E27	業務用機械器具	-	-	-	-	-	-	-	-	-
E28	電子・デバイス	10,290	7,906	2,384	75	33	42	276	208	68
E29	電気機械器具	3,238	2,307	931	3	3	0	22	11	11
E30	情報通信機械器具	x	x	x	x	x	x	x	x	x
E31	輸送用機械器具	8,927	7,943	984	53	44	9	97	77	20
E32, 20	その他の製造業	-	-	-	-	-	-	-	-	-
E S 1	E 一括分 1	2,055	1,586	469	9	9	0	4	4	0
I-1	卸売業	10,848	7,236	3,612	118	38	80	135	97	38
I-2	小売業	32,569	9,726	22,843	494	147	347	1,503	249	1,254
M75	宿泊業	4,878	2,141	2,737	116	30	86	68	25	43
MS	M 一括分	11,609	4,309	7,300	470	213	257	405	108	297
P83	医療業	54,704	14,896	39,808	406	95	311	461	45	416
P S	P 一括分	34,238	9,064	25,174	555	365	190	513	81	432
R91	職業紹介・派遣業	14,114	7,707	6,407	680	357	323	417	215	202
R92	その他の事業サービス	18,869	10,005	8,864	297	126	171	385	189	196
R S	R 一括分	2,882	2,277	605	19	0	19	0	0	0
TK1	特掲産業 1	x	x	x	x	x	x	x	x	x
TK2	特掲産業 2	3,099	2,451	648	14	7	7	5	5	0
TK3	特掲産業 3	2,877	1,286	1,591	96	62	34	56	25	31
TK4	特掲産業 4	-	-	-	-	-	-	-	-	-

2026年2月分

(単位：人・%)

本月末常用労働者数			うちパートタイム労働者数			パートタイム労働者比率			
計	男子	女子	計	男子	女子	計	男子	女子	
332,308	164,361	167,947	84,579	22,670	61,909	25.5	13.8	36.9	T L
-	-	-	-	-	-	-	-	-	C
11,567	8,187	3,380	531	97	434	4.6	1.2	12.8	D
65,966	46,753	19,213	7,192	1,879	5,313	10.9	4.0	27.7	E
971	895	76	59	31	28	6.1	3.5	36.8	F
4,693	3,230	1,463	823	269	554	17.5	8.3	37.9	G
16,242	13,580	2,662	2,308	1,102	1,206	14.2	8.1	45.3	H
42,391	16,801	25,590	21,712	3,802	17,910	51.2	22.6	70.0	I
6,263	2,576	3,687	468	32	436	7.5	1.2	11.8	J
1,848	1,178	670	487	257	230	26.4	21.8	34.3	K
4,710	3,651	1,059	764	380	384	16.2	10.4	36.3	L
16,600	6,560	10,040	12,669	4,462	8,207	76.3	68.0	81.7	M
6,266	2,757	3,509	3,570	1,183	2,387	57.0	42.9	68.0	N
26,736	11,719	15,017	6,228	1,661	4,567	23.3	14.2	30.4	O
88,929	24,294	64,635	18,083	3,531	14,552	20.3	14.5	22.5	P
3,067	2,112	955	426	148	278	13.9	7.0	29.1	Q
36,059	20,068	15,991	9,259	3,836	5,423	25.7	19.1	33.9	R
14,336	7,981	6,355	4,198	1,244	2,954	29.3	15.6	46.5	E09, 10
1,695	554	1,141	320	27	293	18.9	4.9	25.7	E11
x	x	x	x	x	x	x	x	x	E12
-	-	-	-	-	-	-	-	-	E13
1,309	1,073	236	116	10	106	8.9	0.9	44.9	E14
1,215	619	596	309	33	276	25.4	5.3	46.3	E15
3,973	2,127	1,846	739	126	613	18.6	5.9	33.2	E16, 17
3,836	3,125	711	124	81	43	3.2	2.6	6.0	E18
1,708	1,336	372	74	8	66	4.3	0.6	17.7	E19
x	x	x	x	x	x	x	x	x	E21
-	-	-	-	-	-	-	-	-	E22
-	-	-	-	-	-	-	-	-	E23
4,551	3,682	869	303	168	135	6.7	4.6	15.5	E24
x	x	x	x	x	x	x	x	x	E25
7,919	5,815	2,104	640	88	552	8.1	1.5	26.2	E26
-	-	-	-	-	-	-	-	-	E27
10,089	7,731	2,358	78	22	56	0.8	0.3	2.4	E28
3,219	2,299	920	91	22	69	2.8	1.0	7.5	E29
x	x	x	x	x	x	x	x	x	E30
8,883	7,910	973	68	7	61	0.8	0.1	6.3	E31
-	-	-	-	-	-	-	-	-	E32, 20
2,060	1,591	469	69	14	55	3.3	0.9	11.7	E S 1
10,831	7,177	3,654	1,504	487	1,017	13.9	6.8	27.8	I -1
31,560	9,624	21,936	20,208	3,315	16,893	64.0	34.4	77.0	I -2
4,926	2,146	2,780	2,415	629	1,786	49.0	29.3	64.2	M75
11,674	4,414	7,260	10,254	3,833	6,421	87.8	86.8	88.4	MS
54,649	14,946	39,703	7,670	1,735	5,935	14.0	11.6	14.9	P83
34,280	9,348	24,932	10,413	1,796	8,617	30.4	19.2	34.6	P S
14,377	7,849	6,528	2,103	1,233	870	14.6	15.7	13.3	R91
18,781	9,942	8,839	6,714	2,401	4,313	35.7	24.2	48.8	R92
2,901	2,277	624	442	202	240	15.2	8.9	38.5	R S
x	x	x	x	x	x	x	x	x	T K1
3,108	2,453	655	556	296	260	17.9	12.1	39.7	T K2
2,917	1,323	1,594	1,809	671	1,138	62.0	50.7	71.4	T K3
-	-	-	-	-	-	-	-	-	T K4

第4表 事業所規模、性別常用労働者の1人平均月間現金給与額

2026年2月分

(単位：円)

	産業	現金給与総額			きまって支給する給与			所定内	所定外	特別に支払われた給与		
		計	男子	女子	計	男子	女子			計	男子	女子
(事業所規模 5～29人)												
TL	調査産業計	227,660	288,633	177,676	225,660	285,710	176,432	213,878	11,782	2,000	2,923	1,244
(事業所規模 30～99人)												
TL	調査産業計	256,301	307,041	209,368	253,472	305,113	205,706	240,282	13,190	2,829	1,928	3,662
(事業所規模 100人以上)												
TL	調査産業計	312,824	381,850	241,632	308,311	377,329	237,128	283,102	25,209	4,513	4,521	4,504

第5表 事業所規模、性別常用労働者の1人平均月間出勤日数及び実労働時間数

2026年2月分

(単位：日・時間)

	産業	出勤日数			総実労働時間			所定内労働時間			所定外労働時間		
		計	男子	女子	計	男子	女子	計	男子	女子	計	男子	女子
(事業所規模 5～29人)													
TL	調査産業計	17.5	18.3	16.9	127.6	143.4	114.8	120.8	131.9	111.8	6.8	11.5	3.0
(事業所規模 30～99人)													
TL	調査産業計	17.4	18.2	16.7	137.1	151.3	124.0	126.4	136.6	117.0	10.7	14.7	7.0
(事業所規模 100人以上)													
TL	調査産業計	17.5	17.9	17.2	143.5	152.4	134.3	132.8	137.2	128.2	10.7	15.2	6.1

第6表 事業所規模、産業、就業形態別常用労働者の1人平均月間現金給与額

2026年2月分

(単位：円)

	産業	一般労働者					パートタイム労働者				
		現金給与総額	きまって支給する給与	所定内給与	所定外給与	特別に支払われた給与	現金給与総額	きまって支給する給与	所定内給与	所定外給与	特別に支払われた給与
(事業所規模 5人以上)											
TL	調査産業計	323,411	319,447	297,961	21,486	3,964	112,882	112,324	109,285	3,039	558
E	製造業	352,731	351,741	313,175	38,566	990	149,833	149,176	136,363	12,813	657
I	卸売業, 小売業	321,101	312,585	296,462	16,123	8,516	115,940	115,530	113,681	1,849	410
P	医療, 福祉	316,565	310,326	299,277	11,049	6,239	122,096	121,087	119,340	1,747	1,009
(事業所規模 30人以上)											
TL	調査産業計	338,759	334,228	309,925	24,303	4,531	123,885	122,799	119,035	3,764	1,086
E	製造業	362,791	361,839	320,172	41,667	952	153,393	152,524	136,838	15,686	869
I	卸売業, 小売業	340,626	329,033	306,908	22,125	11,593	122,290	121,451	119,139	2,312	839
P	医療, 福祉	340,650	332,336	318,055	14,281	8,314	152,924	150,906	148,368	2,538	2,018

第7表 事業所規模、産業、就業形態別常用労働者の1人平均月間出勤日数及び実労働時間数

2026年2月分 (単位：日・時間)

	産業	一般労働者				パートタイム労働者			
		出勤日数	総実労働時間数	所定内労働時間数	所定外労働時間数	出勤日数	総実労働時間数	所定内労働時間数	所定外労働時間数
(事業所規模 5人以上)									
TL	調査産業計	18.7	155.8	143.8	12.0	14.7	86.5	84.4	2.1
E	製造業	18.9	163.0	146.4	16.6	17.9	126.7	120.2	6.5
I	卸売業，小売業	19.0	154.9	146.1	8.8	16.3	94.9	92.9	2.0
P	医療，福祉	19.0	151.9	147.6	4.3	13.5	76.1	75.3	0.8
(事業所規模 30人以上)									
TL	調査産業計	18.4	157.2	143.7	13.5	14.8	90.7	88.3	2.4
E	製造業	18.7	163.4	145.7	17.7	17.4	129.5	122.2	7.3
I	卸売業，小売業	19.3	159.1	147.0	12.1	15.8	96.7	94.9	1.8
P	医療，福祉	18.4	151.1	145.9	5.2	14.7	88.8	87.9	0.9

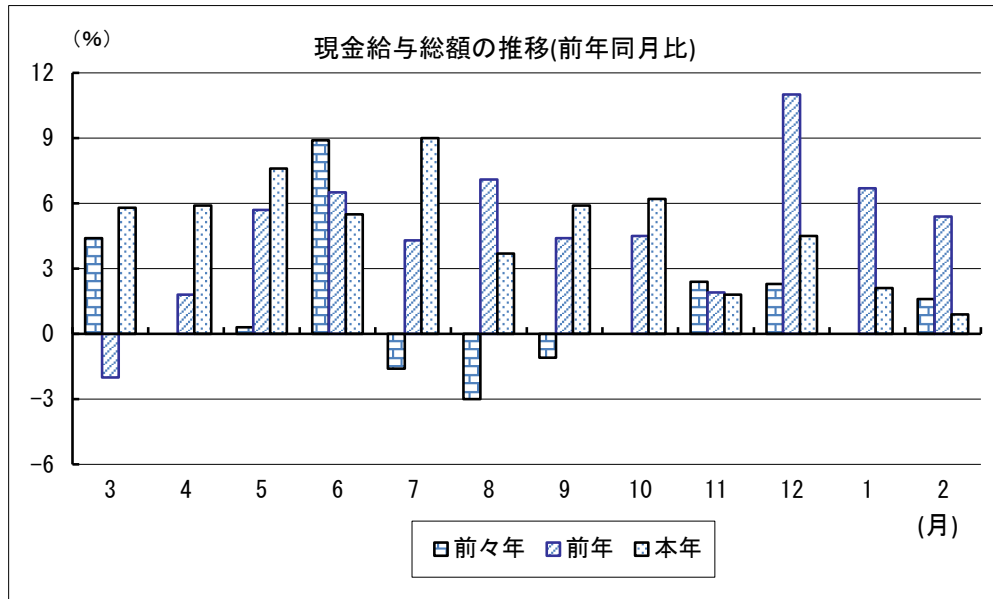
第8表 事業所規模、産業、就業形態別常用労働者数

(単位：人)

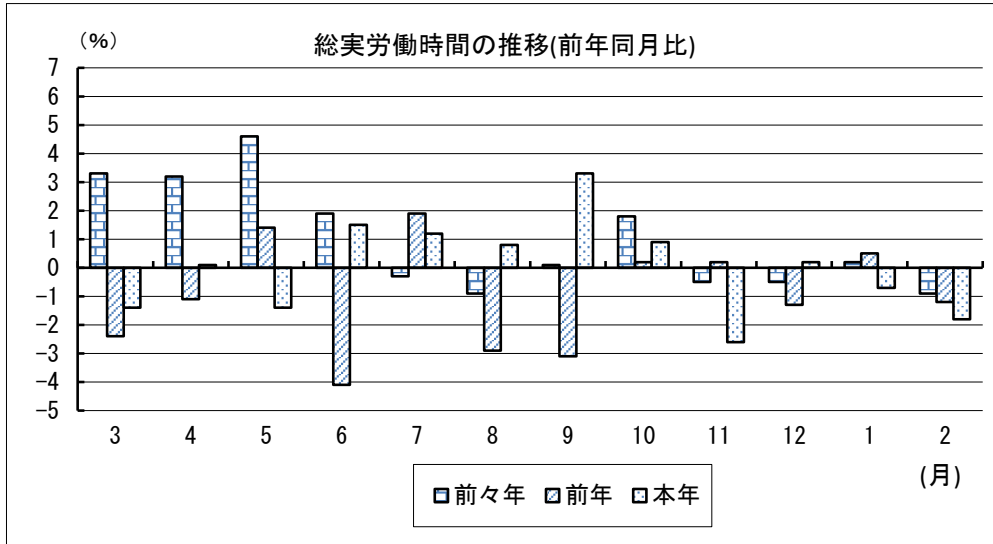
	産業	一般労働者				パートタイム労働者			
		前月末 常用労働者数	本月中 増加労働者数	本月中 減少労働者数	本月末 常用労働者数	前月末 常用労働者数	本月中 増加労働者数	本月中 減少労働者数	本月末 常用労働者数
(事業所規模 5人以上)									
TL	調査産業計	414,034	4,076	4,760	413,274	181,903	4,690	4,820	181,849
E	製造業	70,063	519	652	69,920	9,531	99	168	9,472
I	卸売・小売業	56,267	357	488	56,066	53,640	697	1,818	52,589
P	医療，福祉	105,175	1,276	979	105,470	41,446	1,617	751	42,314
(事業所規模 30人以上)									
TL	調査産業計	248,343	2,314	2,921	247,729	85,482	2,191	3,101	84,579
E	製造業	58,983	428	628	58,774	7,172	99	88	7,192
I	卸売・小売業	20,703	170	193	20,679	22,714	442	1,445	21,712
P	医療，福祉	71,190	469	811	70,846	17,752	492	163	18,083

グラフで見る今月の動き（調査産業計：5人以上）

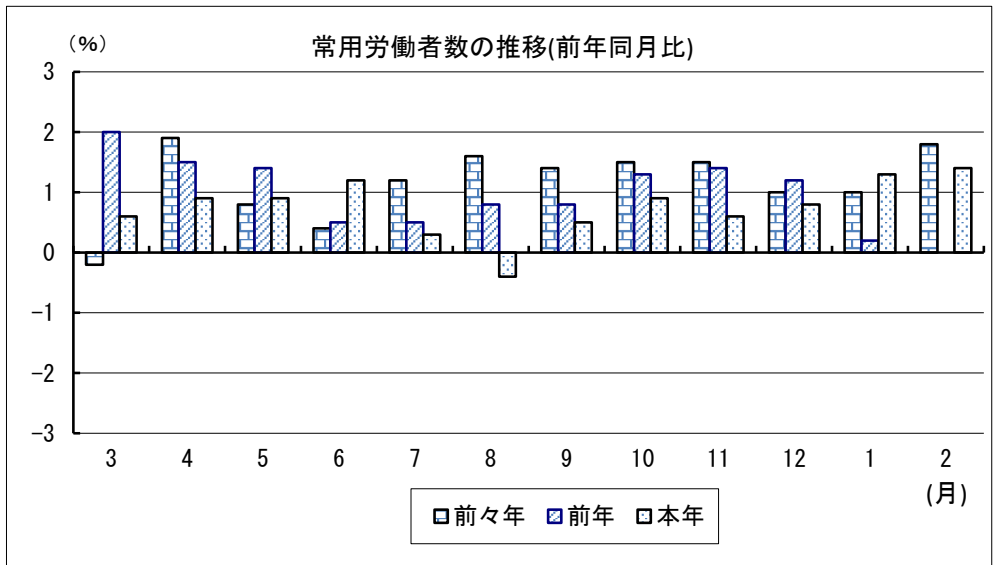
1 賃金の動き （p1参照）



2 労働時間の動き （p2参照）



3 雇用の動き （p3参照）



※前年同月比は指数により作成

令和7年年末賞与の支給状況

—事業所規模30人以上—

この調査結果は、毎月勤労統計調査の令和7年11月～令和8年1月の「特別に支払われた給与」のうち、賞与として支給された給与（「年末賞与」という。）を抜き出して特別に集計したものである。

概況

1 支給労働者1人平均支給額

調査産業計の年末賞与の1人平均支給額は403,101円で、前年と比べて6%増である。

産業別にみると、金融業、保険業が1,095,526円と最も高く、以下、電気・ガス・熱供給・水道業、教育、学習支援業の順である。

2 支給月数（所定内給与に対する割合）

調査産業計の年末賞与の支給月数は、1.33か月で、前年に比べ0.18月増である。

産業別にみると、金融業、保険業が2.44か月と最も高く、以下、電気・ガス・熱供給・水道業2.32か月、教育、学習支援業2.17か月の順である。

図-1 産業別賞与の支給状況

(万円)

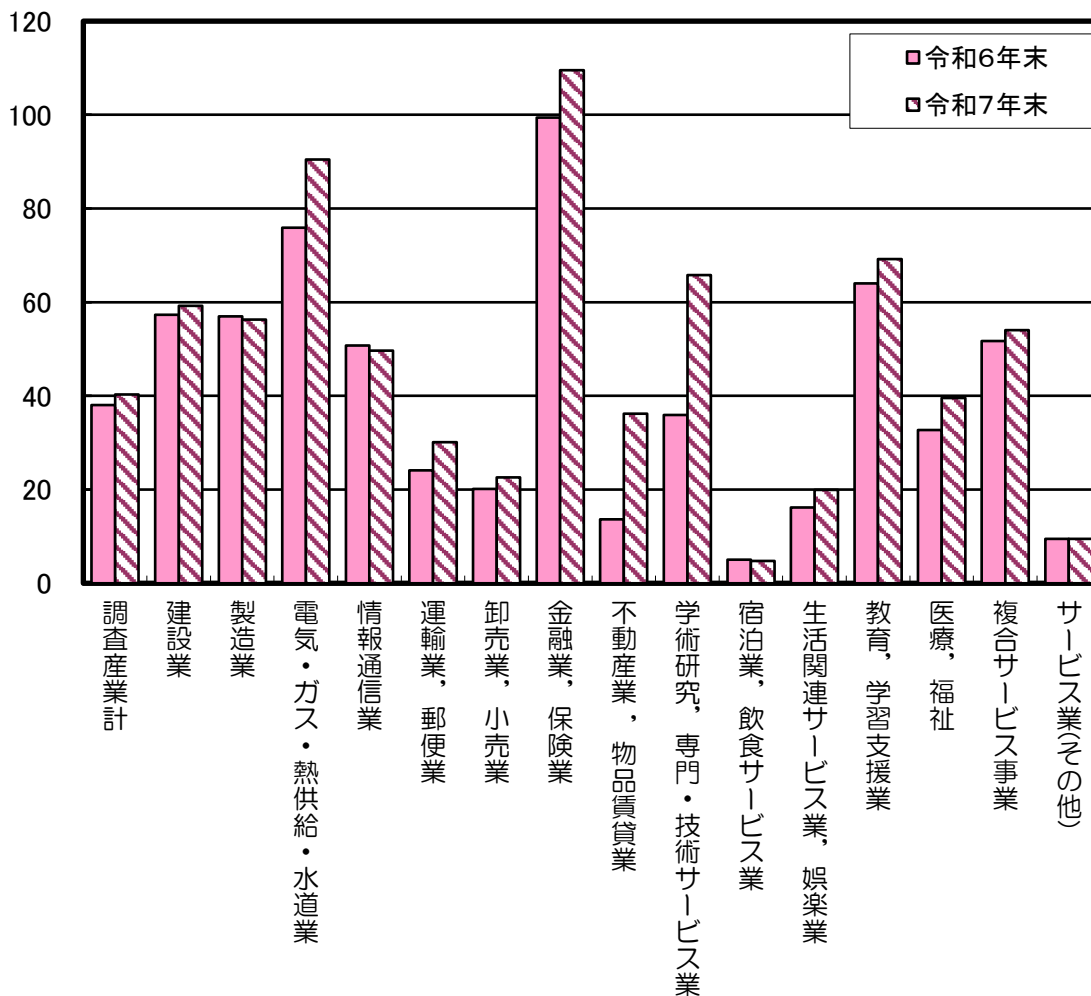


表-1 産業別年末賞与の支給額及び支給割合

(令和7年11月～令和8年1月)

(事業所規模 30人以上)

	産業	支給労働者	前年比	支給事業所割合	支給労働者割合	きまって支給する給	所定内給与に対する
		1人平均支給額		%	%	%	与に対する支給割合
		円	%	%	%	月分	月分
TL	調査産業計	403,101	6.0	93.2	94.2	1.25	1.33
C	鉱業、採石業、砂利採取業	x	x	x	x	x	x
D	建設業	592,497	3.4	100.0	100.0	1.68	1.85
E	製造業	562,848	△ 1.2	89.4	93.1	1.41	1.57
F	電気・ガス・熱供給・水道業	904,704	19.2	100.0	100.0	2.00	2.32
G	情報通信業	496,649	△ 2.1	72.1	78.6	1.82	1.93
H	運輸業、郵便業	301,063	24.9	100.0	100.0	1.12	1.26
I	卸売業、小売業	226,204	12.3	93.3	92.6	0.81	0.85
J	金融業、保険業	1,095,526	10.2	82.5	90.7	2.26	2.44
K	不動産業、物品賃貸業	362,032	165.5	89.2	91.0	1.16	1.20
L	学術研究、専門・技術サービス業	657,713	83.1	97.5	90.9	1.89	2.00
M	宿泊業、飲食サービス業	47,706	△ 5.0	81.2	87.0	0.31	0.32
N	生活関連サービス業、娯楽業	199,539	23.6	80.5	85.2	0.93	0.98
O	教育、学習支援業	691,822	8.0	100.0	100.0	2.13	2.17
P	医療、福祉	395,264	20.9	100.0	100.0	1.29	1.32
Q	複合サービス事業	540,423	4.5	100.0	100.0	1.54	1.76
R	サービス業(他に分類されないもの)	94,779	△ 0.3	88.0	84.7	0.65	0.71
E09,10	食料品・たばこ	381,321	△ 2.5	75.7	89.2	0.94	1.09
E11	繊維工業	102,620	△ 46.3	82.1	90.8	0.73	0.78
E12	木材・木製品	x	x	x	x	x	x
E13	家具・装備品	x	x	x	x	x	x
E14	パルプ・紙	537,507	117.9	100.0	100.0	1.42	1.62
E15	印刷・同関連業	143,166	39.1	77.8	68.0	0.69	0.71
E16,17	化学、石油・石炭	405,257	△ 20.4	100.0	100.0	1.37	1.49
E18	プラスチック製品	650,501	29.4	100.0	100.0	2.19	2.52
E19	ゴム製品	922,385	11.6	83.3	95.7	2.56	2.82
E21	窯業・土石製品	302,981	△ 39.2	100.0	100.0	0.94	0.99
E22	鉄鋼業	-	-	-	-	-	-
E23	非鉄金属製造業	-	-	-	-	-	-
E24	金属製品製造業	443,656	△ 14.9	100.0	100.0	1.50	1.64
E25	はん用機械器具	-	-	-	-	-	-
E26	生産用機械器具	1,057,712	△ 1.0	100.0	100.0	1.70	1.81
E27	業務用機械器具	-	-	-	-	-	-
E28	電子・デバイス	601,055	5.1	85.3	76.6	1.39	1.51
E29	電気機械器具	705,071	16.9	100.0	100.0	1.87	2.11
E30	情報通信機械器具	x	x	x	x	x	x
E31	輸送用機械器具	716,241	6.0	74.5	96.1	1.77	1.96
E32,20	その他の製造業	-	-	-	-	-	-
ES1	E 一括分 1	425,005	24.2	100.0	100.0	1.34	1.45
I-1	卸売業	469,758	4.7	100.0	100.0	1.51	1.60
I-2	小売業	131,926	6.3	91.7	90.0	0.64	0.66
M75	宿泊業	109,237	0.1	89.8	96.4	0.59	0.64
MS	M 一括分	17,631	△ 22.9	78.0	83.1	0.19	0.19
P83	医療業	476,887	16.3	100.0	100.0	1.27	1.34
PS	P 一括分	291,259	56.9	100.0	100.0	1.30	1.31
R91	職業紹介・派遣業	60,275	13.9	74.1	78.1	0.44	0.47
R92	その他の事業サービス	65,089	△ 23.1	90.8	87.2	0.45	0.49
RS	R 一括分	412,918	33.5	100.0	100.0	1.20	1.34
TK1	特掲産業 1	x	x	x	x	x	x
TK2	特掲産業 2	687,128	82.8	98.1	94.6	1.93	2.03
TK3	特掲産業 3	259,562	27.3	82.3	86.2	1.11	1.16
TK4	特掲産業 4	x	x	x	x	x	x

※1「支給事業所割合」とは、事業所総数に対する賞与を支給した事業所の割合である。

2「支給労働者割合」とは、労働者総数に対する賞与を支給した事業所の労働者数の割合である。

毎月勤労統計調査の説明

1 調査の目的

この調査は、統計法に基づく基幹統計であって、熊本県における勤労者の賃金、労働時間及び雇用について毎月の変動を明らかにすることを目的としています。

2 調査対象

この調査は「鉱業、採石業、砂利採取業」、「建設業」、「製造業」、「電気・ガス・熱供給・水道業」、「情報通信業」、「運輸業、郵便業」、「卸売、小売業」、「金融、保険業」、「不動産業、物品賃貸業」、「学術研究、専門・技術サービス業」、「宿泊業、飲食サービス業」、「生活関連サービス業、娯楽業（その他の生活関連サービス業のうち家事サービス業を除く）」、「教育、学習支援業」、「医療、福祉」、「複合サービス事業」、「サービス業（他に分類されないもの）（外国公務を除く）」で、常時5人以上の常用労働者を雇用する事業所のうち厚生労働大臣の指定する約650事業所について調査を行っています。

3 用語の説明

1) 常用労働者とは、

- ① 期間を定めずに雇われている者
- ② 1か月以上の期間を定めて雇われている者のいずれかに該当する者をいいます。

※平成30年1月分調査から常用労働者の定義を変更しました。

(変更前)

- ① 期間を定めずに雇われている者
- ② 1カ月を超える期間を定めて雇われている者
- ③ 臨時又は日雇労働者で前2カ月の各月にそれぞれ18日以上雇われた者

2) パートタイム労働者とは、常用労働者のうち、

- ① 1日の所定労働時間が一般の労働者よりも短い者
 - ② 1日の所定労働時間が一般の労働者と同じで1週の所定労働日数が一般の労働者よりも少ない者
- のいずれかに該当する者をいいます。

3) 一般労働者とは、常用労働者のうち、パートタイム労働者でない者をいいます。

4) 入職（離職）率とは、前月末労働者数に対する月間の入職（離職）者数の割合（%）です。

なお、入職（離職）者には、同一企業内での事業所間の異動者を含みます。

5) 現金給与額について

賃金、給与、手当、賞与その他の名称の如何を問わず、労働の対償として使用者が労働者に通貨で支払うもので、所得税、社会保険料、組合費、購買代金等を差し引く前の金額です。退職を事由に労働者に支払われる退職金は、含まれません。

・現金給与総額

以下に述べるきまって支給する給与と特別に支払われた給与の合計額。

・きまって支給する給与（定期給与）

労働協約、就業規則等によってあらかじめ定められている支給条件、算定方法によって支給される給与でいわゆる基本給、家族手当、超過労働手当を含みます。

・所定内給与

きまって支給する給与のうち次の所定外給与以外のもの。

・ **所定外給与（超過労働給与）**

所定の労働時間を超える労働に対して支給される給与や、休日労働、深夜労働に対して支給される給与。時間外手当、早朝出勤手当、休日出勤手当、深夜手当等。

・ **特別に支払われた給与（特別給与）**

労働協約、就業規則等によらず、一時的又は突発的事由に基づき労働者に支払われた給与又は労働協約、就業規則等によりあらかじめ支給条件、算定方法が定められている給与で以下に該当するものです。

- ① 夏冬の賞与、期末手当等の一時金
- ② 支給事由の発生が不定期なもの
- ③ 3か月を超える期間で算定される手当等（6か月分支払われる通勤手当等）
- ④ いわゆるベースアップの差額追給分

6) **実労働時間、出勤日数**について

労働者が実際に労働した時間数及び実際に出勤した日数。休憩時間は給与支給の有無にかかわらず除かれます。有給休暇取得分も除かれます。

・ **総実労働時間数**

次の**所定内労働時間数**と**所定外労働時間数**の合計。

・ **所定内労働時間数**

労働協約、就業規則等で定められた正規の始業時刻と終業時刻の間の実労働時間数。

・ **所定外労働時間数**

早出、残業、臨時の呼出、休日出勤等の実労働時間数。

・ **出勤日数**

業務のため実際に出勤した日数。1時間でも就業すれば1出勤日とします。

7) **特掲産業**について

「特掲産業（TK1～TK4）」は、各都道府県が任意の産業を指定し集計しています。

【表章名】	【産業分類（大分類）】	【産業分類（中分類）】
TK1 特掲産業 1	L 学術研究, 専門・技術サービス業	71 学術・開発研究機関
TK2 特掲産業 2	L 学術研究, 専門・技術サービス業	72 専門サービス業（他に分類されないもの） 74 技術サービス業（他に分類されないもの）
TK3 特掲産業 3	N 生活関連サービス業, 娯楽業	80 娯楽業
TK4 特掲産業 4	R サービス業（他に分類されないもの）	89 自動車整備業

4 調査結果の算定

この調査結果の数値は、調査事業所からの報告を基にして本県の規模5人以上のすべての事業所に対応するよう推計したものです。

全国の調査結果等については、

「e-Stat」（政府統計の総合窓口）のホームページ（以下のURL）から、
キーワード”毎月勤労”等で簡単に検索できます。

<https://www.e-stat.go.jp>

熊本県 企画振興部 交通政策・統計局
統計調査課 産業・教育統計班

〒862-8570 熊本市中央区水前寺6丁目18番1号
電 話：096-333-2177（直通）
F A X：096-384-7544