

【財政用語】

実質収支	歳入歳出差引額（形式収支）から翌年度へ繰り越すべき財源を差し引いた額で、形式収支に発生主義的要素を加味した実質的な収支である。
実質収支比率	$\text{実質収支} \div \text{標準財政規模} \times 100 (\%)$ <p>標準財政規模に対する実質収支額の割合が実質収支比率である。実質収支が赤字の場合、地方公共団体の財政の健全化に関する法律により実質赤字比率が一定率以上になると、財政健全化計画等の策定等が義務付けられる。</p>
単年度収支	当該年度の実質収支から前年度の実質収支額を差し引いた額をいう。実質収支は前年度以前からの収支の累積であるので、この単年度収支は当該年度のみ収支である。
実質単年度収支	$\text{実質単年度収支} = \text{単年度収支} + \text{財調基金積立額} + \text{地方債繰上償還額} - \text{財調基金取崩額}$ <p>収支結果には現れない黒字要素（財調基金積立額、地方債繰上償還額）及び赤字要素（財調基金取崩額）を取り上げて、これらの要素が仮に歳入歳出に措置されなかった場合、単年度収支が実質的にどのようになるかを表すもの。</p>
標準財政規模	<p>地方公共団体の経常的な一般財源の標準規模を表すもの。</p> $\left(\begin{array}{l} \text{市町村民税所得割における税源移譲相当額の25\%} \\ \text{地方消費税交付金における引上げ分の25\%} \\ \text{地方譲与税} \\ \text{交通安全対策特別交付金} \\ \text{分離課税所得割交付金} \end{array} \right) \times 100 / 75 + \left(\begin{array}{l} \text{地方譲与税} \\ \text{交通安全対策特別交付金} \\ \text{分離課税所得割交付金} \\ \text{普通交付税} \\ \text{臨時財政対策債発行可能額} \end{array} \right)$
財政力指数	（基準財政収入額 ÷ 基準財政需要額）の過去3年間の平均値。当該比率が大きくなるほど財源に余裕があることになる。
地方交付税	<p>地方公共団体の自主性を損なわずに、地方財源の均衡化を図り、かつ地方行政の計画的な運営を保障するために、国税のうち、所得税、法人税、酒税及び消費税のそれぞれ一定割合及び地方法人税の全額を、国が地方公共団体に交付する税。</p> <p>普通交付税と災害等特別の事情に応じて交付する特別交付税がある。</p> <p>【各団体の普通交付税額 = 基準財政需要額 - 基準財政収入額 = 交付基準額（財源不足額）】</p>
基準財政収入額	<p>標準的な状態において徴収が見込まれる税収入等（法定外普通税、一部の目的税及び超過課税部分を除き、地方譲与税、各種交付金を含む）の額。</p> <p>普通交付税の算定の基礎となる。</p> <p>【基準財政収入額 = 標準的税収見込額 × 基準税率（75%等）】</p>
基準財政需要額	<p>地方公共団体が合理的かつ妥当な水準における行政を行い、または施設を維持するための財政需要を一定の方法によって合理的に算定した額。</p> <p>普通交付税の算定の基礎となる。</p> <p>【基準財政需要額 = 単位費用（法定） × 測定単位（国調人口等） × 補正係数（寒冷補正等）】</p>
一般財源と特定財源	<p>一般財源とはその用途が特定されていないもので、特定財源とは用途が特定されているもの。</p> <ul style="list-style-type: none"> ●一般財源：地方税、地方譲与税、地方交付税、地方特例交付金、県税交付金 ●特定財源：国庫支出金、県支出金、使用料、手数料、分担金、負担金、寄附金、財産収入、繰入金、諸収入、繰越金、地方債

自主財源	<p>地方公共団体自ら、その権能を行使して調達することのできる財源。 地方税、負担金、分担金、使用料、手数料、財産収入、寄附金、繰入金、繰越金、諸収入をいう。</p>
依存財源	<p>収入の源泉を国（市町村の場合、県を含む。）に依存し、かつ、その額と内容が国（または県）の定める具体的な基準ないし意思決定にかかっている財源。 地方譲与税、地方交付税、国庫支出金、県支出金、地方債等をいう。</p>
経常収支比率	<p>経常経費充当一般財源等 / 経常一般財源等総額 × 100（%）</p> <p>人件費、扶助費、公債費等の経常経費に、地方税、地方交付税、地方譲与税を中心とした経常一般財源等がどの程度充当されたかを見る指標で、この比率が低いほど、普通建設事業費等の臨時経費に充当できる一般財源等があり、財政構造が弾力性に富んでいることになる。</p> <p>※「経常一般財源等総額」には「臨時財政対策債発行額」及び「減収補填債特例発行額」を加算して算出する。</p>
実質公債費比率	<p>地方公共団体の一般会計等が負担する元利償還金及び準元利償還金の標準財政規模に対する比率の過去3年間の平均値。平成18年4月からの地方債制度の「許可制度」から「協議制度」への移行に伴い新たに導入されたもので、公債費に係る財政負担の程度を示す指標であり、18%以上の団体は、地方債の発行について許可を要する。</p> <p>なお、25%以上の団体は「地方公共団体の財政の健全化に関する法律」に基づき財政健全化計画の策定が義務付けられる。さらに35%以上の団体は同法に基づく財政再生計画の策定が義務付けられ、その財政再生計画を総務大臣に協議し、同意を得ていなければ、災害復旧事業等を除き地方債の発行が制限される。</p> <p>※ 「準元利償還金」とは、「公営企業債の元利償還金に対する普通会計からの繰入金」、「一部事務組合等が起こした地方債の元利償還金に対する負担金等」などの公債費に準ずると考えられるものや、実質的に公債費と変わらないものをいう。</p>
投資的経費	<p>道路、橋りょう、公園、学校、公営住宅の建設等社会資本の整備に要する経費であり、普通建設事業費、災害復旧事業費及び失業対策事業費からなっている。</p>
義務的経費	<p>地方公共団体の歳出のうち、その支出が義務付けられ、任意に削減できない極めて硬直性が高い経費。職員給与等の人件費、生活保護等の扶助費及び地方債の元利償還金等の公債費からなっている。</p>
債務負担行為	<p>歳出予算の金額、継続費の総額又は繰越明許費の金額の範囲内におけるもののほか、地方公共団体が債務を負担する行為につき、その行為の内容を定めておくもの。予算の一部を構成する債務負担行為には、数年度にわたる建設工事及び土地の購入等の場合のように翌年度以降の経費支出が予定されているものと、債務保証又は損失補償のように債務不履行等一定の事実が発生したときに支出されるものがある。</p>
基金	<ul style="list-style-type: none"> ●財政調整基金：予期しない収入減少や不時の支出増加等に備え、長期的視野に立った計画的な財政運営を行うために、財源に余裕のある年度に積み立てておくもの。 ●減債基金：地方債の償還及びその信用の維持のために設けられる基金。 ●特定目的基金：上記のほか、特定の目的のために財産を維持し、資金を積み立てるため設けられるもの。 ●定額運用基金：特定の目的のために定額の資金を運用するために設けられるもの。

I 令和6年度（2024年度）市町村決算の概要について

[注意事項]

- ・ 県内市町村（14市23町8村計45市町村。政令指定都市である熊本市を含む。）の普通会計の決算額及び公営企業会計（一部事務組合及び公営企業型地方独立行政法人が経営するものを含む。）の決算額をまとめたもの。
- ・ 本資料の図表中の数値は、表示単位未満の四捨五入の関係で、合計が一致しない場合がある。
- ・ なお、数値は概数であり、精査の結果、今後変動する場合がある。

1. 普通会計決算の概要

(1) 決算規模及び実質収支

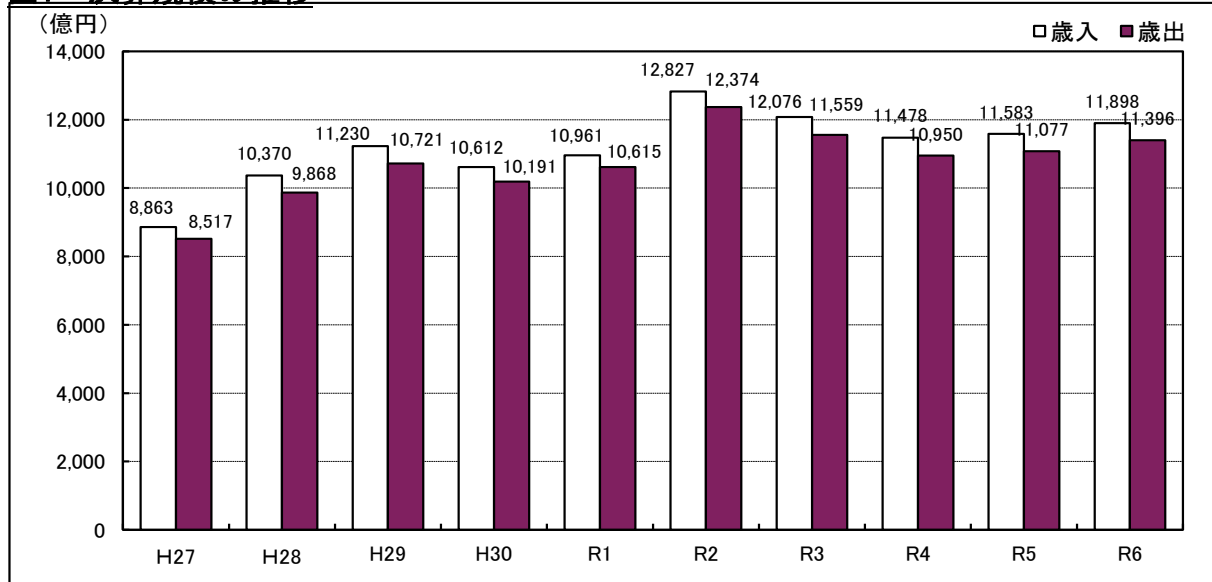
- 歳入** … 歳入総額は、1兆1,898億円と前年度と比べて増加した。
（前年度比315億円増、2.7%増）
- 歳出** … 歳出総額は、1兆1,396億円と前年度と比べて増加した。
（前年度比320億円増、2.9%増）
- 実質収支** … 実質収支は、379億円の黒字で、全団体が黒字であった。

表1 決算収支

(単位: 百万円, %)

区 分	令和4年度	令和5年度	令和6年度	対前年度増減率		
				令和4年度	令和5年度	令和6年度
歳入総額 A	1,147,768	1,158,324	1,189,806	▲ 5.0	0.9	2.7
歳出総額 B	1,094,991	1,107,678	1,139,628	▲ 5.3	1.2	2.9
形式収支 C=A-B	52,776	50,646	50,178	2.0	▲ 4.0	▲ 0.9
翌年度繰越財源 D	10,351	14,790	12,236	▲ 11.4	42.9	▲ 17.3
実質収支 E=C-D	42,425	35,856	37,943	6.0	▲ 15.5	5.8
単年度収支 F	2,394	▲ 6,568	2,086	▲ 75.3	▲ 374.4	131.8
積立金 G	13,016	13,650	11,433	▲ 20.2	4.9	▲ 16.2
繰上償還金 H	540	678	5	263.5	25.4	▲ 99.2
積立金取崩し額 I	7,583	15,075	16,540	▲ 10.6	98.8	9.7
実質単年度収支 J=F+G+H-I	8,367	▲ 7,315	▲ 3,016	▲ 52.7	▲ 187.4	▲ 58.8

図1 決算規模の推移



(2) 歳入

歳入決算額は、地方税、国庫支出金及び県支出金が減少した一方で、地方交付税及び地方特例交付金が増加したことから、前年度の1兆1,583億24百万円を314億82百万円(2.7%)上回り、1兆1,898億6百万円となった。

【主な増減要因】

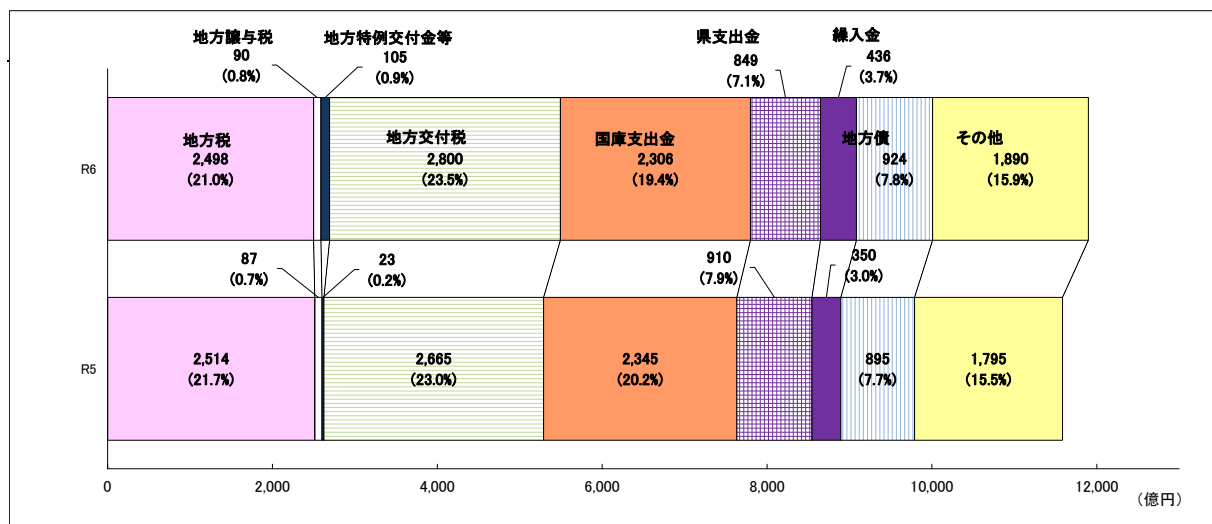
- ・個人市町村民税は、定額減税の影響による減少により、48億86百万円(5.2%)の減となった。
- ・国庫支出金は、特例的な財政措置の終了による新型コロナウイルス感染症対応地方創生臨時交付金等の減少により、39億24百万円(1.7%)の減となった。
- ・県支出金は、熊本地震復興基金交付金(市町村創意工夫分)の減等により、60億99百万円(6.7%)の減となった。
- ・地方交付税は、国税収入の増により普通交付税の再算定が行われたこと等により、135億5百万円(5.1%)の増となった。
- ・地方特例交付金は、定額減税による減収を補填するための交付金の創設により、81億31百万円(349.3%)の増となった。

表2 歳入決算額

(単位:百万円、%)

区 分	令和5年度		令和6年度		前年度との比較	
	決算額	構成比	決算額	構成比	増減額	増減率
地方税	251,375	21.7	249,809	21.0	▲1,566	▲0.6
うち個人市町村民税	93,875	8.1	88,989	7.5	▲4,886	▲5.2
うち法人市町村民税	16,770	1.4	17,458	1.5	688	4.1
うち固定資産税	108,256	9.3	110,611	9.3	2,356	2.2
地方譲与税	8,653	0.7	9,021	0.8	368	4.3
地方特例交付金等	2,327	0.2	10,458	0.9	8,131	349.3
地方交付税	266,499	23.0	280,004	23.5	13,505	5.1
うち普通交付税	237,059	20.5	253,268	21.3	16,209	6.8
うち特別交付税	29,440	2.5	26,736	2.2	▲2,704	▲9.2
その他の一般財源	52,717	4.6	57,482	4.8	4,765	9.0
小計(一般財源計)	581,572	50.2	606,775	51.0	25,203	4.3
国庫支出金	234,485	20.2	230,562	19.4	▲3,924	▲1.7
県支出金	91,025	7.9	84,926	7.1	▲6,099	▲6.7
繰入金	35,020	3.0	43,639	3.7	8,619	24.6
地方債	89,463	7.7	92,382	7.8	2,919	3.3
うち臨時財政対策債	10,996	0.9	5,556	0.5	▲5,441	▲49.5
その他の特定財源	126,760	10.9	131,523	11.1	4,763	3.8
うち繰越金	48,015	4.1	45,449	3.8	▲2,566	▲5.3
歳入合計	1,158,324	100.0	1,189,806	100.0	31,482	2.7
うち自主財源計	412,830	35.6	424,653	35.7	11,823	2.9

(注) 自主財源とは、地方公共団体自らがその機能を行って調達することのできる財源で、地方税・分担金・負担金、使用料・手数料、財産収入、寄附金、繰入金、繰越金、諸収入をいう。



(3) 歳出（目的別）

歳出決算額は、前年度の1兆1,076億78百万円を319億50百万円（2.9%）上回り、1兆1,396億28百万円となった。

目的別では、商工費、災害復旧費が減少した一方で、民生費、教育費が増加した。

【主な増減要因】

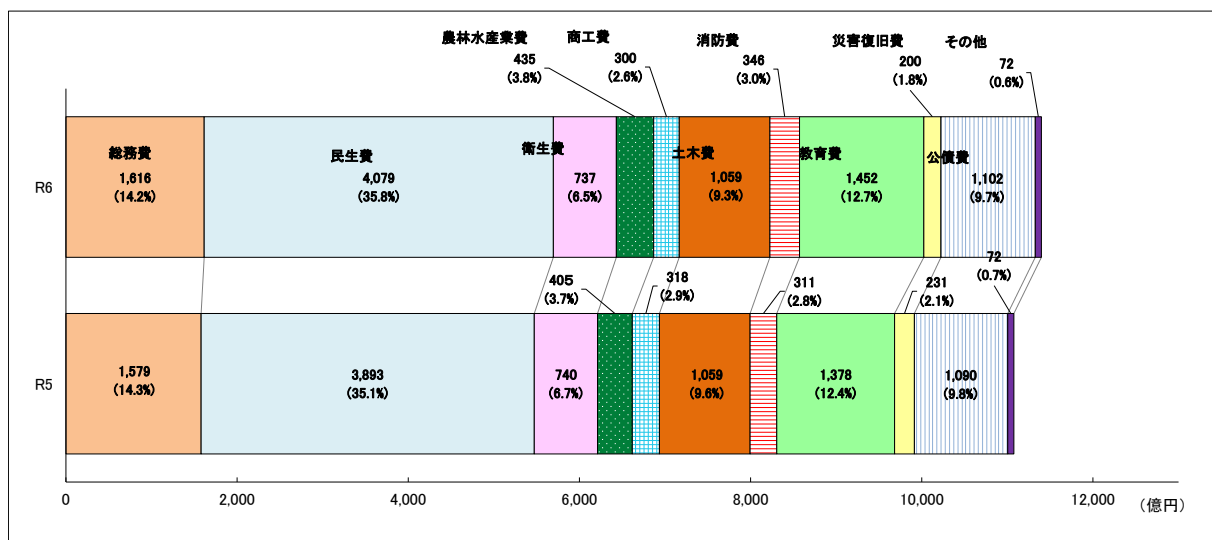
- ・商工費は、新型コロナウイルス感染症対策事業や物価高騰対策による商品券事業等の減等により、18億63百万円（5.9%）の減となった。
- ・災害復旧費は、平成28年熊本地震や令和2年7月豪雨に係る災害復旧事業の減等により、31億33百万円（13.6%）の減となった。
- ・民生費は、認定こども園等に係る施設型・地域型給付費の人事院勧告による公定価格上昇に伴う増や児童手当・児童扶養手当の制度改正による対象者拡充・支給額等の増等により、186億18百万円（4.8%）の増となった。
- ・教育費は、義務教育施設整備事業の進捗や熊本市における教職員分の退職手当等の増等により、74億5百万円（5.4%）の増となった。

表3 歳出決算額（目的別）

（単位：百万円、%）

区 分	令和5年度		令和6年度		前年度との比較	
	決算額	構成比	決算額	構成比	増減額	増減率
総務費	157,883	14.3	161,590	14.2	3,707	2.3
民生費	389,274	35.1	407,892	35.8	18,618	4.8
衛生費	73,977	6.7	73,673	6.5	▲305	▲0.4
労働費	541	0.0	603	0.1	62	11.4
農林水産業費	40,511	3.7	43,486	3.8	2,975	7.3
商工費	31,844	2.9	29,981	2.6	▲1,863	▲5.9
土木費	105,944	9.6	105,865	9.3	▲79	▲0.1
消防費	31,080	2.8	34,565	3.0	3,485	11.2
教育費	137,794	12.4	145,200	12.7	7,405	5.4
災害復旧費	23,106	2.1	19,972	1.8	▲3,133	▲13.6
公債費	109,031	9.8	110,172	9.7	1,141	1.0
その他	6,693	0.6	6,629	0.6	▲64	▲1.0
歳出合計	1,107,678	100.0	1,139,628	100.0	31,950	2.9

図3 歳出決算額の構成比（目的別）の推移



(4) 歳出 (性質別)

性質別では、災害復旧事業費、積立金が減少した一方で、人件費、扶助費、物件費が増加した。

【主な増減要因】

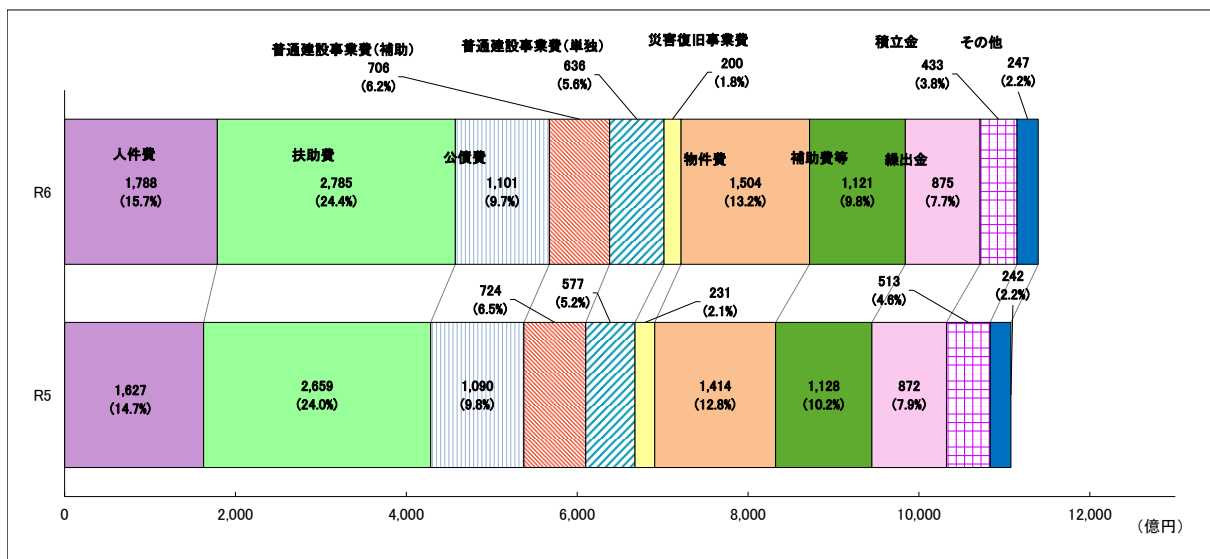
- ・災害復旧事業費は、平成28年熊本地震や令和2年7月豪雨に係る災害復旧事業の減等により、31億50百万円(13.6%)の減となった。
- ・積立金は、特定目的基金積立の減等により、79億10百万円(15.4%)の減となった。
- ・人件費は、会計年度任用職員の勤勉手当開始や人事院勧告による給与改定等により、160億55百万円(9.9%)の増となった。
- ・扶助費は、認定こども園等に係る施設型・地域型給付費や児童手当・児童扶養手当等の増及び定額減税補足給付金の創設等により126億27百万円(4.7%)の増となった。
- ・物件費は、物価高騰に伴い光熱水費や委託料が増となったこと等により、89億65百万円(6.3%)の増となった。

表4 歳出決算額 (性質別)

(単位:百万円、%)

区 分	令和5年度		令和6年度		前年度との比較	
	決算額	構成比	決算額	構成比	増減額	増減率
義務的経費	537,617	48.5	567,449	49.8	29,832	5.5
人件費	162,731	14.7	178,785	15.7	16,055	9.9
扶助費	265,912	24.0	278,539	24.4	12,627	4.7
公債費	108,974	9.8	110,124	9.7	1,150	1.1
投資的経費	158,931	14.3	160,385	14.1	1,454	0.9
うち普通建設事業費	135,825	12.3	140,429	12.3	4,604	3.4
うち補助事業	72,376	6.5	70,629	6.2	▲1,746	▲2.4
うち単独事業	57,699	5.2	63,555	5.6	5,856	10.1
うち災害復旧事業費	23,106	2.1	19,956	1.8	▲3,150	▲13.6
物件費	141,440	12.8	150,405	13.2	8,965	6.3
維持補修費	8,261	0.7	8,836	0.8	575	7.0
補助費等	112,795	10.2	112,072	9.8	▲724	▲0.6
繰出金	87,191	7.9	87,505	7.7	314	0.4
積立金	51,258	4.6	43,348	3.8	▲7,910	▲15.4
その他	10,184	0.9	9,627	0.8	▲557	▲5.5
歳 出 合 計	1,107,678	100.0	1,139,628	100.0	31,950	2.9

図4 歳出決算額構成比 (性質別) の推移



(5) 経常収支比率

経常収支比率は、県内市町村平均（単純平均）で91.6%となり、前年度に比べ1.7ポイント上昇した。

前年度から比率が上昇した団体は37団体、低下した団体は8団体となった。

経常収支比率が100%を超えた団体は、昨年度に引き続きなかった。

全体的に経常収支比率が上昇した主な要因は、人事院勧告に伴う人件費の増や、物価高騰に伴う物件費の増加等により、経常経費が増加したことが挙げられる。

表5-1 過去5年の経常収支比率の推移（単純平均）

(単位: %)

区分	R2	R3	R4	R5	R6
市	94.4	90.4	92.3	93.7	95.6
町村	90.0	83.8	86.5	88.2	89.8
市町村	91.4	85.9	88.3	89.9	91.6
全国	89.9	85.2	88.6	89.9	

表5-2 過去5年の経常収支比率の段階別団体数

経常収支比率の分布状況(団体数)

区分	R2	R3	R4	R5	R6
95%以上	10	4	3	7	14
90%～95%未満	15	5	14	17	16
85%～90%未満	16	17	16	12	10
80%～85%未満	4	14	9	8	4
80%未満	0	5	3	1	1
計	45	45	45	45	45

図5-1 過去5年の経常収支比率の推移

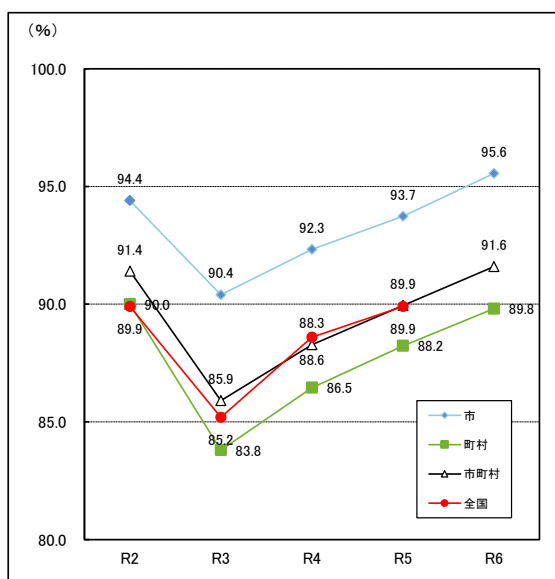
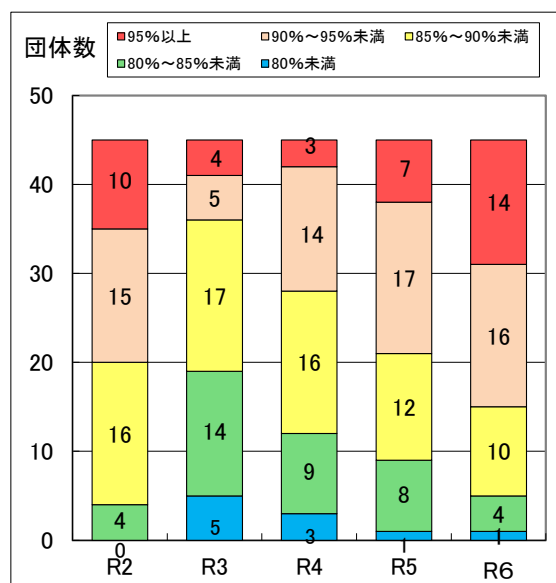


図5-2 過去5年の経常収支比率の段階別団体数



(6) 地方債現在高及び積立金現在高の推移

地方債現在高は、前年度の1兆1,781億92百万円を132億00百万円(1.1%)下回り、1兆1,649億92百万円となった。

また、積立金現在高は、前年度の3,008億63百万円を60億37百万円(2.0%)上回り、3,069億00百万円となった。

表6 地方債現在高及び積立金現在高と標準財政規模

(単位:百万円、%)

区 分	決 算 額					R5-R6年度の比較	
	令和2年度	令和3年度	令和4年度	令和5年度	令和6年度	増減額	増減率
地方債現在高 (A)	1,171,439	1,201,687	1,193,544	1,178,192	1,164,992	▲ 13,200	▲ 1.1
債務負担行為の翌年度以降支出予定額 (B)	189,688	181,629	217,666	241,294	257,528	16,234	6.7
積立金現在高 (C)	231,106	257,099	278,566	300,863	306,888	6,025	2.0
財政調整基金	97,979	107,998	117,182	119,976	118,911	▲ 1,065	▲ 0.9
減債基金	30,237	37,181	42,744	47,125	48,890	1,765	3.7
その他の特定目的基金	102,890	111,919	118,640	133,762	139,087	5,325	4.0
(A)+(B)-(C)	1,130,021	1,126,217	1,132,644	1,118,623	1,115,632	▲ 2,991	▲ 0.3
標準財政規模 (D)	523,025	553,989	541,409	549,575	565,472	15,897	2.9
(A+B)/(D)*100	260.2	249.7	260.7	258.3	251.6		
(C)/(D)*100	44.2	46.4	51.5	54.7	54.3		
{(A)+(B)-(C)}/(D)*100	216.1	203.3	209.2	203.5	197.3		

図6-1 過去5年の地方債現在高等の推移

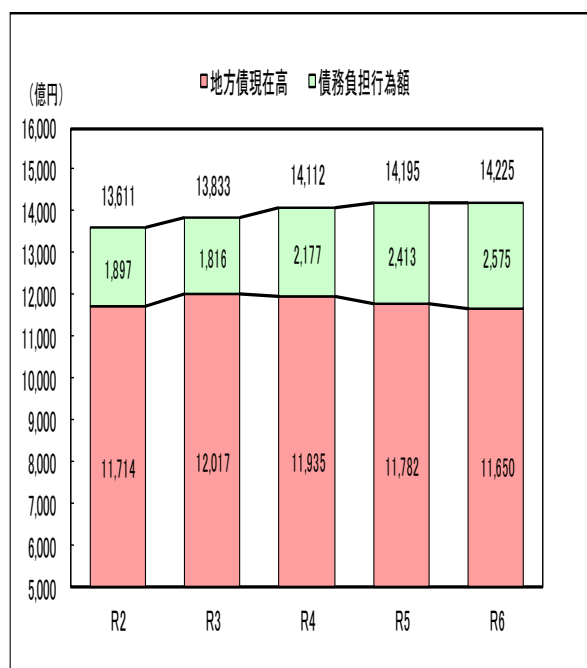
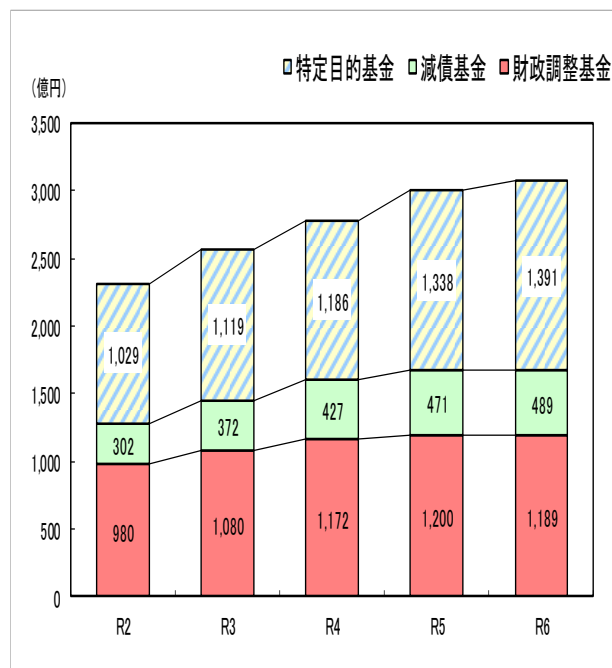


図6-2 過去5年の積立金現在高の推移



資料編

1. 決算収支の年度別推移

(単位: 百万円、%)

区 分	決 算 額					対前年度増減率				
	R2	R3	R4	R5	R6	R2	R3	R4	R5	R6
(1)市町村計										
(A)歳入総額	1,282,701	1,207,625	1,147,768	1,158,324	1,189,806	17.0	▲ 5.9	▲ 5.0	0.9	2.7
(B)歳出総額	1,237,384	1,155,905	1,094,991	1,107,678	1,139,628	16.6	▲ 6.6	▲ 5.3	1.2	2.9
(C)歳入歳出差引	45,318	51,719	52,776	50,646	50,178	31.1	14.1	2.0	▲ 4.0	▲ 0.9
(D)翌年度繰越財源	15,090	11,689	10,351	14,790	12,236	105.1	▲ 22.5	▲ 11.4	42.9	▲ 17.3
(E)実質収支	30,228	40,031	42,425	35,856	37,943	11.1	32.4	6.0	▲ 15.5	5.8
(F)単年度収支	3,024	9,694	2,394	▲ 6,568	2,086	194.6	220.5	▲ 75.3	▲ 374.4	131.8
(G)積立金	10,440	16,307	13,016	13,650	11,433	10.2	56.2	▲ 20.2	4.9	▲ 16.2
(H)繰上償還金	87	149	540	678	5	118.7	70.3	263.5	25.4	▲ 99.2
(I)積立金取崩し額	15,255	8,479	7,583	15,075	16,540	4.7	▲ 44.4	▲ 10.6	98.8	9.7
(J)実質単年度収支	▲ 1,704	17,670	8,367	▲ 7,315	▲ 3,016	79.4	1,137.2	▲ 52.7	▲ 187.4	▲ 58.8
実質収支赤字団体数	0	0	0	0	0					
(2)市 計										
(A)歳入総額	957,009	893,408	845,533	851,815	879,714	18.4	▲ 6.6	▲ 5.4	0.7	3.3
(B)歳出総額	929,251	862,725	815,059	821,336	848,851	17.9	▲ 7.2	▲ 5.5	0.8	3.4
(C)歳入歳出差引	27,758	30,683	30,474	30,479	30,863	38.5	10.5	▲ 0.7	0.0	1.3
(D)翌年度繰越財源	9,502	6,642	4,915	8,208	7,611	167.5	▲ 30.1	▲ 26.0	67.0	▲ 7.3
(E)実質収支	18,256	24,041	25,559	22,271	23,252	10.7	31.7	6.3	▲ 12.9	4.4
(F)単年度収支	1,760	5,781	1,518	▲ 3,288	981	148.0	228.4	▲ 73.7	▲ 316.7	▲ 129.8
(G)積立金	5,569	10,603	8,150	8,329	7,280	▲ 7.8	90.4	▲ 23.1	2.2	▲ 12.6
(H)繰上償還金	39	26	70	678	0	皆増	▲ 34.0	168.7	869.3	皆減
(I)積立金取崩し額	10,188	3,939	4,173	9,056	11,250	▲ 6.6	▲ 61.3	5.9	117.0	24.2
(J)実質単年度収支	▲ 2,819	12,471	5,565	▲ 3,338	▲ 2,989	67.0	542.3	▲ 55.4	▲ 160.0	▲ 10.4
実質収支赤字団体数	0	0	0	0	0					
(3)町 村 計										
(A)歳入総額	325,693	314,216	302,235	306,509	310,092	13.1	▲ 3.5	▲ 3.8	1.4	1.2
(B)歳出総額	308,133	293,180	279,932	286,342	290,776	12.7	▲ 4.9	▲ 4.5	2.3	1.5
(C)歳入歳出差引	17,559	21,036	22,303	20,167	19,315	21.0	19.8	6.0	▲ 9.6	▲ 4.2
(D)翌年度繰越財源	5,588	5,047	5,437	6,582	4,625	46.8	▲ 9.7	7.7	21.1	▲ 29.7
(E)実質収支	11,972	15,989	16,866	13,586	14,690	11.8	33.6	5.5	▲ 19.4	8.1
(F)単年度収支	1,264	3,914	876	▲ 3,280	1,105	▲ 169.3	209.6	▲ 77.6	▲ 474.4	133.7
(G)積立金	4,871	5,703	4,866	5,321	4,153	42.0	17.1	▲ 14.7	9.4	▲ 22.0
(H)繰上償還金	48	123	470	0	5	20.0	156.1	283.6	皆減	皆増
(I)積立金取崩し額	5,067	4,540	3,410	6,019	5,290	38.3	▲ 10.4	▲ 24.9	76.5	▲ 12.1
(J)実質単年度収支	1,116	5,199	2,802	▲ 3,978	▲ 26	▲ 305.4	366.0	▲ 46.1	▲ 242.0	▲ 99.3
実質収支赤字団体数	0	0	0	0	0					

(注) 表示単位未満を四捨五入しており、表内において一致しない場合がある。

2. 歳入の年度別推移

(単位:百万円、%)

区 分	決 算 額					対前年度増減率					構 成 比				
	R2	R3	R4	R5	R6	R2	R3	R4	R5	R6	R2	R3	R4	R5	R6
(1)市町村計															
地 方 税	232,695	236,456	246,956	251,375	249,809	▲ 0.9	1.6	4.4	1.8	▲ 0.6	18.1	19.6	21.5	21.7	21.0
地方譲与税	8,627	8,468	8,576	8,653	9,021	9.1	▲ 1.8	1.3	0.9	4.3	0.7	0.7	0.7	0.7	0.8
利子割交付金	128	110	48	47	74	12.2	▲ 14.0	▲ 55.9	▲ 3.8	59.3	0.0	0.0	0.0	0.0	0.0
配当割交付金	552	501	930	707	885	16.7	▲ 9.2	85.7	▲ 24.0	25.2	0.0	0.0	0.1	0.1	0.1
株式等譲渡所得割交付金	541	1,008	635	725	1,490	70.2	86.3	▲ 37.0	14.2	105.6	0.0	0.1	0.1	0.1	0.1
分離課税所得割交付金	135	137	149	132	173	4.0	1.2	9.2	▲ 11.2	30.7	0.0	0.0	0.0	0.0	0.0
道府県民税所得割臨時交付金	0	0	0	0	0	—	—	—	—	—	0.0	0.0	0.0	0.0	0.0
地方消費税交付金	38,552	41,885	43,384	43,106	46,513	21.9	8.6	3.6	▲ 0.6	7.9	3.0	3.5	3.8	3.7	3.9
ゴルフ場利用税交付金	347	435	441	441	431	▲ 12.7	25.3	1.4	0.0	▲ 2.2	0.0	0.0	0.0	0.0	0.0
特別地方消費税交付金	0	0	0	0	0	—	—	—	—	—	0.0	0.0	0.0	0.0	0.0
自動車取得税交付金	29	0	0	34	0	▲ 96.8	皆減	—	皆増	皆減	0.0	0.0	0.0	0.0	0.0
軽油引取税交付金	6,709	3,577	3,659	3,355	3,218	129.8	▲ 46.7	2.3	▲ 8.3	▲ 4.1	0.5	0.3	0.3	0.3	0.3
自動車税環境性能割交付金	548	566	684	840	903	125.2	3.4	20.8	22.8	7.5	0.0	0.0	0.1	0.1	0.1
法人事業税交付金	1,552	2,898	3,211	3,318	3,794	皆増	86.7	10.8	3.3	14.4	0.1	0.2	0.3	0.3	0.3
地方特例交付金等	1,979	5,120	2,254	2,327	10,458	17.6	158.7	▲ 56.0	3.3	349.3	0.2	0.4	0.2	0.2	0.9
子ども・子育て支援臨時交付金	0	0	0	0	0	皆減	—	—	—	—	0.0	0.0	0.0	0.0	0.0
地方交付税	243,741	266,505	261,698	266,499	280,004	4.7	9.3	▲ 1.8	1.8	5.1	19.0	22.1	22.8	23.0	23.5
うち普通交付税	211,522	237,477	232,842	237,059	253,268	1.6	12.3	▲ 2.0	1.8	6.8	16.5	19.7	20.3	20.5	21.3
うち特別交付税	32,219	29,028	28,856	29,440	26,736	30.2	▲ 9.9	▲ 0.6	2.0	▲ 9.2	2.5	2.4	2.5	2.5	2.2
うち震災復興特別交付税	0	0	0	0	0	—	—	—	—	—	—	—	—	—	—
(一般財源計)	536,135	567,665	572,625	581,558	606,775	3.8	5.9	0.9	1.6	4.3	41.8	47.0	49.9	50.2	51.0
交通安全対策特別交付金	364	343	304	277	269	6.0	▲ 5.7	▲ 11.5	▲ 8.8	▲ 3.0	0.0	0.0	0.0	0.0	0.0
分担金・負担金	5,568	5,386	5,383	5,375	5,369	▲ 27.7	▲ 3.3	▲ 0.1	▲ 0.2	▲ 0.1	0.4	0.4	0.5	0.5	0.5
使用料	10,473	10,685	11,670	12,151	11,931	▲ 9.9	2.0	9.2	4.1	▲ 1.8	0.8	0.9	1.0	1.0	1.0
手数料	4,848	4,912	4,837	4,699	4,766	▲ 7.6	1.3	▲ 1.5	▲ 2.8	1.4	0.4	0.4	0.4	0.4	0.4
国庫支出金	407,772	276,483	240,504	234,485	230,562	97.9	▲ 32.2	▲ 13.0	▲ 2.5	▲ 1.7	31.8	22.9	21.0	20.2	19.4
国有提供施設交付金	47	45	51	48	49	▲ 2.1	▲ 4.4	11.5	▲ 5.0	2.0	0.0	0.0	0.0	0.0	0.0
県支出金	84,133	89,159	85,349	91,025	84,926	▲ 4.2	6.0	▲ 4.3	6.6	▲ 6.7	6.6	7.4	7.4	7.9	7.1
財産収入	5,432	6,618	7,709	8,555	7,142	18.9	21.8	16.5	11.0	▲ 16.5	0.4	0.5	0.7	0.7	0.6
寄附金	22,283	26,121	29,171	29,954	39,140	126.1	17.2	11.7	2.7	30.7	1.7	2.2	2.5	2.6	3.3
繰入金	31,560	30,919	27,714	35,020	43,639	3.4	▲ 2.0	▲ 10.4	26.4	24.6	2.5	2.6	2.4	3.0	3.7
繰越金	31,910	43,118	46,717	48,015	45,449	▲ 16.6	35.1	8.3	2.8	▲ 5.3	2.5	3.6	4.1	4.1	3.8
諸収入	17,644	18,264	20,419	17,686	17,408	▲ 24.5	3.5	11.8	▲ 13.4	▲ 1.6	1.4	1.5	1.8	1.5	1.5
地方債	124,534	127,905	95,316	89,463	92,382	▲ 19.2	2.7	▲ 25.5	▲ 6.1	3.3	9.7	10.6	8.3	7.7	7.8
歳入合計	1,282,701	1,207,625	1,147,768	1,158,311	1,189,806	17.0	▲ 5.9	▲ 5.0	0.9	2.7	100.0	100.0	100.0	100.0	100.0

3. 歳出(目的別)の年度別推移

(単位:百万円、%)

区 分	決 算 額					対前年度増減率					構 成 比				
	R2	R3	R4	R5	R6	R2	R3	R4	R5	R6	R2	R3	R4	R5	R6
(1)市町村計															
議 会 費	5,915	5,919	5,965	5,987	6,072	▲ 3.4	0.1	0.8	0.4	1.4	0.5	0.5	0.5	0.5	0.5
総 務 費	307,544	152,711	150,625	157,883	161,590	141.7	▲ 50.3	▲ 1.4	4.8	2.3	24.9	13.2	13.8	14.3	14.2
民 生 費	348,913	394,321	366,699	389,274	407,892	4.2	13.0	▲ 7.0	6.2	4.8	28.2	34.1	33.5	35.1	35.8
衛 生 費	73,888	92,440	82,973	73,977	73,673	20.3	25.1	▲ 10.2	▲ 10.8	▲ 0.4	6.0	8.0	7.6	6.7	6.5
労 働 費	425	403	487	541	603	7.7	▲ 5.3	20.9	11.1	11.4	0.0	0.0	0.0	0.0	0.1
農林水産業費	40,239	44,300	40,433	40,511	43,509	▲ 5.8	10.1	▲ 8.7	0.2	7.4	3.3	3.8	3.7	3.7	3.8
商 工 費	37,240	33,770	36,804	31,844	29,981	▲ 2.2	▲ 9.3	9.0	▲ 13.5	▲ 5.9	3.0	2.9	3.4	2.9	2.6
土 木 費	108,912	111,975	105,653	105,944	105,842	▲ 25.0	2.8	▲ 5.6	0.3	▲ 0.1	8.8	9.7	9.6	9.6	9.3
消 防 費	36,916	32,527	31,793	31,080	34,565	1.6	▲ 11.9	▲ 2.3	▲ 2.2	11.2	3.0	2.8	2.9	2.8	3.0
教 育 費	135,191	132,043	134,335	137,794	145,200	6.6	▲ 2.3	1.7	2.6	5.4	10.9	11.4	12.3	12.4	12.7
災 害 復 旧 費	46,154	52,656	30,775	23,106	19,972	6.2	14.1	▲ 41.6	▲ 24.9	▲ 13.6	3.7	4.6	2.8	2.1	1.8
公 債 費	95,404	102,133	107,645	109,031	110,172	▲ 2.9	7.1	5.4	1.3	1.0	7.7	8.8	9.8	9.8	9.7
諸 支 出 金	641	708	804	706	557	41.8	10.5	13.6	▲ 12.2	▲ 21.1	0.1	0.1	0.1	0.1	0.0
前年度繰上充用	0	0	0	0	0	—	—	—	—	—	0.0	0.0	0.0	0.0	0.0
目的別歳出合計	1,237,384	1,155,905	1,094,991	1,107,678	1,139,628	16.6	▲ 6.6	▲ 5.3	1.2	2.9	100.0	100.0	100.0	100.0	100.0
(2)市 計															
議 会 費	3,585	3,576	3,587	3,651	3,680	▲ 3.1	▲ 0.2	0.3	1.8	0.8	0.4	0.4	0.4	0.4	0.4
総 務 費	225,261	94,226	89,600	94,279	97,343	150.6	▲ 58.2	▲ 4.9	5.2	3.3	24.2	10.9	11.0	11.5	11.5
民 生 費	282,890	320,991	299,346	318,101	331,822	3.2	13.5	▲ 6.7	6.3	4.3	30.4	37.2	36.7	38.7	39.1
衛 生 費	56,089	70,919	65,191	57,174	56,841	21.0	26.4	▲ 8.1	▲ 12.3	▲ 0.6	6.0	8.2	8.0	7.0	6.7
労 働 費	409	389	473	530	595	10.2	▲ 4.9	21.6	12.2	12.2	0.0	0.0	0.1	0.1	0.1
農林水産業費	25,061	28,294	25,489	25,747	28,257	▲ 8.0	12.9	▲ 9.9	1.0	9.7	2.7	3.3	3.1	3.1	3.3
商 工 費	30,077	25,491	26,836	22,275	19,088	▲ 7.9	▲ 15.2	5.3	▲ 17.0	▲ 14.3	3.2	3.0	3.3	2.7	2.2
土 木 費	79,532	83,778	76,911	76,175	76,133	▲ 11.4	5.3	▲ 8.2	▲ 1.0	▲ 0.1	8.6	9.7	9.4	9.3	9.0
消 防 費	26,118	22,677	22,528	22,336	24,005	3.3	▲ 13.2	▲ 0.7	▲ 0.9	7.5	2.8	2.6	2.8	2.7	2.8
教 育 費	110,132	109,694	111,450	110,988	121,098	3.4	▲ 0.4	1.6	▲ 0.4	9.1	11.9	12.7	13.7	13.5	14.3
災 害 復 旧 費	17,850	25,894	12,792	8,035	6,151	19.4	45.1	▲ 50.6	▲ 37.2	▲ 23.4	1.9	3.0	1.6	1.0	0.7
公 債 費	71,605	76,089	80,054	81,339	83,282	▲ 6.7	6.3	5.2	1.6	2.4	7.7	8.8	9.8	9.9	9.8
諸 支 出 金	640	708	803	705	557	41.8	10.5	13.5	▲ 12.1	▲ 21.1	0.1	0.1	0.1	0.1	0.1
前年度繰上充用	0	0	0	0	0	—	—	—	—	—	0.0	0.0	0.0	0.0	0.0
目的別歳出合計	929,251	862,725	815,059	821,336	848,851	17.9	▲ 7.2	▲ 5.5	0.8	3.4	100.0	100.0	100.0	100.0	100.0
(3)町 村 計															
議 会 費	2,330	2,343	2,377	2,337	2,392	▲ 3.9	0.6	1.5	▲ 1.7	2.4	0.8	0.8	0.8	0.8	0.8
総 務 費	82,283	58,484	61,026	63,604	64,247	120.2	▲ 28.9	4.3	4.2	1.0	26.7	19.9	21.8	22.2	22.1
民 生 費	66,023	73,331	67,353	71,173	76,070	8.7	11.1	▲ 8.2	5.7	6.9	21.4	25.0	24.1	24.9	26.2
衛 生 費	17,799	21,521	17,782	16,804	16,832	18.3	20.9	▲ 17.4	▲ 5.5	0.2	5.8	7.3	6.4	5.9	5.8
労 働 費	17	14	14	10	8	▲ 31.0	▲ 17.0	2.1	▲ 27.4	▲ 26.2	0.0	0.0	0.0	0.0	0.0
農林水産業費	15,178	16,006	14,943	14,764	15,253	▲ 2.0	5.5	▲ 6.6	▲ 1.2	3.3	4.9	5.5	5.3	5.2	5.2
商 工 費	7,163	8,278	9,969	9,569	10,893	32.6	15.6	20.4	▲ 4.0	13.8	2.3	2.8	3.6	3.3	3.7
土 木 費	29,380	28,197	28,742	29,769	29,708	▲ 47.1	▲ 4.0	1.9	3.6	▲ 0.2	9.5	9.6	10.3	10.4	10.2
消 防 費	10,798	9,851	9,266	8,745	10,560	▲ 2.1	▲ 8.8	▲ 5.9	▲ 5.6	20.8	3.5	3.4	3.3	3.1	3.6
教 育 費	25,059	22,349	22,885	26,806	24,102	23.7	▲ 10.8	2.4	17.1	▲ 10.1	8.1	7.6	8.2	9.4	8.3
災 害 復 旧 費	28,304	26,762	17,982	15,071	13,821	▲ 0.8	▲ 5.4	▲ 32.8	▲ 16.2	▲ 8.3	9.2	9.1	6.4	5.3	4.8
公 債 費	23,799	26,044	27,591	27,692	26,890	10.5	9.4	5.9	0.4	▲ 2.9	7.7	8.9	9.9	9.7	9.2
諸 支 出 金	0	0	1	0	0	75.2	▲ 25.7	342.2	▲ 82.2	5.7	0.0	0.0	0.0	0.0	0.0
前年度繰上充用	0	0	0	0	0	—	—	—	—	—	0.0	0.0	0.0	0.0	0.0
目的別歳出合計	308,133	293,180	279,932	286,342	290,776	12.7	▲ 4.9	▲ 4.5	2.3	1.5	100.0	100.0	100.0	100.0	100.0

(注)表示単位未満を四捨五入しており、表内において一致しない場合がある。

5-1 普通建設事業費の目的別決算の年度別推移(市町村計)

(単位:百万円、%)

区 分	決 算 額					対前年度増減率					構 成 比				
	R2	R3	R4	R5	R6	R2	R3	R4	R5	R6	R2	R3	R4	R5	R6
議 会 費	17	40	53	20	16	▲ 64.2	135.6	32.1	▲ 62.1	▲ 17.2	0.0	0.0	0.0	0.0	0.0
総 務 費	8,167	10,746	7,992	9,520	10,437	▲ 51.8	31.6	▲ 25.6	19.1	9.6	5.8	7.4	6.2	7.0	7.4
民 生 費	6,118	5,678	4,388	5,197	4,759	23.1	▲ 7.2	▲ 22.7	18.4	▲ 8.4	4.3	3.9	3.4	3.8	3.4
衛 生 費	3,707	2,876	2,563	3,964	5,069	39.1	▲ 22.4	▲ 10.9	54.6	27.9	2.6	2.0	2.0	2.9	3.6
労 働 費	50	0	0	7	92	25.1	▲ 99.8	皆減	皆増	1,170.7	0.0	0.0	0.0	0.0	0.1
農林水産業費	12,733	15,578	12,354	12,373	16,467	▲ 19.9	22.4	▲ 20.7	0.2	33.1	9.0	10.7	9.5	9.1	11.7
商 工 費	4,462	4,849	5,734	5,683	5,697	▲ 77.6	8.7	18.3	▲ 0.9	0.3	3.2	3.3	4.4	4.2	4.1
土 木 費	68,775	71,872	64,426	64,846	63,064	▲ 35.4	4.5	▲ 10.4	0.7	▲ 2.7	48.9	49.5	49.7	47.7	44.9
消 防 費	9,667	5,861	4,426	3,382	5,527	▲ 1.1	▲ 39.4	▲ 24.5	▲ 23.6	63.4	6.9	4.0	3.4	2.5	3.9
教 育 費	27,084	27,577	27,717	30,833	29,300	▲ 6.3	1.8	0.5	11.2	▲ 5.0	19.2	19.0	21.4	22.7	20.9
諸 支 出 金	0	0	1	0	0	皆増	皆減	皆増	皆減	—	0.0	0.0	0.0	0.0	0.0
目的別歳出合計	140,780	145,077	129,654	135,825	140,429	▲ 31.5	3.1	▲ 10.6	4.8	3.4	100.0	100.0	100.0	100.0	100.0

(注)表示単位未満を四捨五入しており表内において一致しない場合がある。

5-2 普通建設事業費の財源内訳の年度別推移(市町村計)

(単位:百万円、%)

区 分	決 算 額					対前年度増減率					構 成 比				
	R2	R3	R4	R5	R6	R2	R3	R4	R5	R6	R2	R3	R4	R5	R6
国 庫 支 出 金	31,951	31,834	27,051	29,050	26,780	▲ 42.3	▲ 0.4	▲ 15.0	7.4	▲ 7.8	22.7	21.9	20.9	21.4	19.1
県 支 出 金	8,217	10,571	7,279	6,417	8,602	▲ 33.8	28.6	▲ 31.1	▲ 11.8	34.1	5.8	7.3	5.6	4.7	6.1
使用料・手数料	153	176	190	323	287	▲ 8.9	14.5	8.3	69.6	▲ 11.0	0.1	0.1	0.1	0.2	0.2
分担金・負担金・寄付金	615	417	576	391	450	4.9	▲ 32.2	38.3	▲ 32.1	14.9	0.4	0.3	0.4	0.3	0.3
財 産 収 入	135	180	186	131	211	▲ 33.3	33.7	3.1	▲ 29.4	60.6	0.1	0.1	0.1	0.1	0.1
繰 入 金	2,825	2,911	2,852	4,221	4,072	15.5	3.1	▲ 2.0	48.0	▲ 3.5	2.0	2.0	2.2	3.1	2.9
諸 収 入	1,009	1,019	1,049	885	476	30.5	1.0	3.0	▲ 15.7	▲ 46.2	0.7	0.7	0.8	0.7	0.3
繰 越 金	3,223	5,708	3,991	4,304	4,482	▲ 53.0	77.1	▲ 30.1	7.8	4.1	2.3	3.9	3.1	3.2	3.2
地 方 債	70,018	65,516	59,392	63,131	70,025	▲ 32.8	▲ 6.4	▲ 9.3	6.3	10.9	49.7	45.2	45.8	46.5	49.9
一般財源等	22,634	26,744	27,087	26,972	25,044	0.0	18.2	1.3	▲ 0.4	▲ 7.1	16.1	18.4	20.9	19.9	17.8
合 計	140,780	145,077	129,654	135,825	140,429	▲ 31.5	3.1	▲ 10.6	4.8	3.4	100.0	100.0	100.0	100.0	100.0

(注)表示単位未満を四捨五入しており表内において一致しない場合がある。

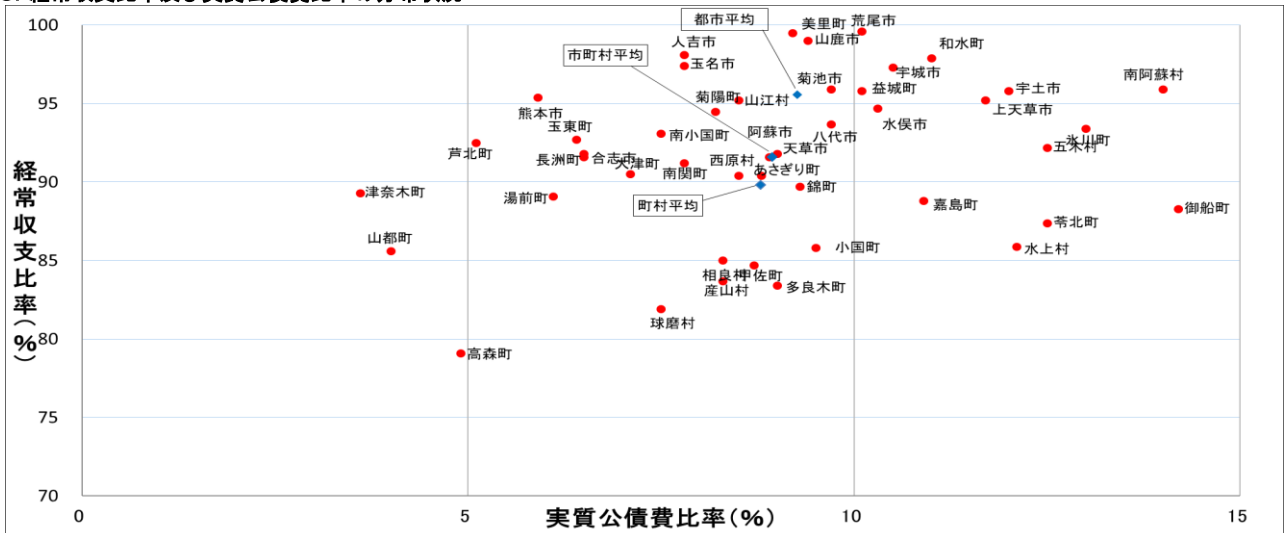
7. 経常経費充当一般財源等の年度別推移

(単位:百万円,%)

区分	決算額					対前年度増減率					構成比					経常収支比率(加重平均)				
	R2	R3	R4	R5	R6	R2	R3	R4	R5	R6	R2	R3	R4	R5	R6	R2	R3	R4	R5	R6
(1)市町村計																				
義務経費計	302,934	310,928	314,432	313,987	333,931	1.5	2.6	1.1	▲0.1	6.4	62.1	62.3	62.1	61.2	61.4	57.3	55.5	56.7	56.6	57.8
人件費	144,982	145,739	144,386	138,590	153,340	2.9	0.5	▲0.9	▲4.0	10.6	29.7	29.2	28.5	27.0	28.2	27.4	26.0	26.0	25.0	26.6
扶助費	67,031	67,428	67,736	72,037	75,486	▲3.8	0.6	0.5	6.3	4.8	13.7	13.5	13.4	14.1	13.9	12.7	12.0	12.2	13.0	13.1
公債費	90,921	97,760	102,310	103,361	105,105	3.4	7.5	4.7	1.0	1.7	18.6	19.6	20.2	20.2	19.3	17.2	17.4	18.5	18.6	18.2
元利償還金	90,915	97,756	102,307	103,355	105,093	3.5	7.5	4.7	1.0	1.7	18.6	19.6	20.2	20.2	19.3	17.2	17.4	18.5	18.6	18.2
一借金利息	6	4	3	6	12	▲42.7	▲35.3	▲14.6	64.5	108.3	0.0	0.0	0.0	0.0	0.0	0.0	0.0	0.0	0.0	0.0
物件費	60,820	64,132	65,941	69,882	75,506	▲1.8	5.8	2.8	6.0	8.0	12.4	12.8	13.0	13.6	13.9	11.5	11.4	11.9	12.6	13.1
維持補修費	5,525	5,523	5,755	5,337	5,113	8.7	0.0	4.2	▲7.3	▲4.2	1.1	1.1	1.1	1.0	0.9	1.0	1.0	1.0	1.0	0.9
補助費等	55,948	55,890	56,622	58,830	64,297	3.4	▲0.1	1.3	3.9	9.3	11.5	11.2	11.2	11.5	11.8	10.6	10.0	10.2	10.6	11.1
うち組合負担金	23,937	23,819	23,610	23,570	25,826	▲0.5	▲0.5	▲0.9	▲0.2	9.6	4.9	4.8	4.7	4.6	4.7	4.5	4.3	4.3	4.2	4.5
投資・出資・貸付金等	568	590	524	518	586	28.6	4.0	▲11.3	▲1.1	13.1	0.1	0.1	0.1	0.1	0.1	0.1	0.1	0.1	0.1	0.1
繰出金	62,381	62,312	62,821	64,120	64,491	▲1.7	▲0.1	0.8	2.1	0.6	12.8	12.5	12.4	12.5	11.9	11.8	11.1	11.3	11.5	11.2
経常経費充当一般財源等計	487,975	499,374	506,095	512,673	543,923	1.0	2.3	1.3	1.3	6.1	100.0	100.0	100.0	100.0	100.0	92.4	89.1	91.3	92.3	94.2
経常一般財源等歳入合計	499,428	531,225	536,203	544,156	571,863	2.4	6.4	0.9	1.5	5.1										
減収補償特別分	123	0	0	0	0	皆増	皆減	—	—	—										
臨時財政対策債	28,822	29,205	18,136	10,996	5,556	▲2.9	1.3	▲37.9	▲39.4	▲49.5										
(2)市計																				
義務経費計	242,769	248,163	250,933	250,473	266,719	0.7	2.2	1.1	▲0.2	6.5	64.5	64.4	64.2	63.5	63.7	59.9	58.3	59.5	59.3	60.7
人件費	116,416	116,681	115,612	111,077	122,218	3.1	0.2	▲0.9	▲3.9	10.0	30.9	30.3	29.6	28.2	29.2	28.7	27.4	27.4	26.3	27.8
扶助費	57,736	58,046	58,357	61,955	65,380	▲4.3	0.5	0.5	6.2	5.5	15.3	15.1	14.9	15.7	15.6	14.2	13.6	13.8	14.7	14.9
公債費	68,617	73,436	76,964	77,441	79,122	1.3	7.0	4.8	0.6	2.2	18.2	19.0	19.7	19.6	18.9	16.9	17.2	18.2	18.3	18.0
元利償還金	68,614	73,434	76,962	77,437	79,113	1.3	7.0	4.8	0.6	2.2	18.2	19.0	19.7	19.6	18.9	16.9	17.2	18.2	18.3	18.0
一借金利息	3	2	2	4	8	▲26.6	▲44.2	24.1	92.9	113.3	0.0	0.0	0.0	0.0	0.0	0.0	0.0	0.0	0.0	0.0
物件費	44,278	47,557	48,849	51,519	55,774	▲2.5	7.4	2.7	5.5	8.3	11.8	12.3	12.5	13.1	13.3	10.9	11.2	11.6	12.2	12.7
維持補修費	4,475	4,382	4,623	4,117	3,974	6.6	▲2.1	5.5	▲10.9	▲3.5	1.2	1.1	1.2	1.0	0.9	1.1	1.0	1.1	1.0	0.9
補助費等	37,720	37,986	38,615	39,545	42,265	1.8	0.7	1.7	2.4	6.9	10.0	9.9	9.9	10.0	10.1	9.3	8.9	9.2	9.4	9.6
うち組合負担金	14,240	14,390	14,055	13,990	15,603	▲1.3	1.1	▲2.3	▲0.5	11.5	3.8	3.7	3.6	3.5	3.7	3.5	3.4	3.3	3.3	3.5
投資・出資・貸付金等	199	192	189	176	159	8.5	▲3.4	▲1.7	▲6.5	▲9.8	0.1	0.0	0.0	0.0	0.0	0.0	0.0	0.0	0.0	0.0
繰出金	47,015	47,299	47,605	48,630	50,106	▲0.9	0.6	0.6	2.2	3.0	12.5	12.3	12.2	12.3	12.0	11.6	11.1	11.3	11.5	11.4
経常経費充当一般財源等計	376,456	385,580	390,814	394,461	418,997	0.3	2.4	1.4	0.9	6.2	100.0	100.0	100.0	100.0	100.0	92.9	90.6	92.6	93.4	95.3
経常一般財源等歳入合計	380,492	401,303	405,286	411,885	434,421	1.8	5.5	1.0	1.6	5.2										
減収補償特別分	110	0	0	0	0	皆増	皆減	—	—	—										
臨時財政対策債	24,701	24,448	16,607	10,435	5,262	▲4.4	▲1.0	▲32.1	▲37.2	▲49.6										
(3)町村計																				
義務経費計	60,165	62,764	63,499	63,515	67,212	4.6	4.3	1.2	0.0	5.8	53.9	55.2	55.1	53.7	53.8	48.9	46.6	47.9	47.8	48.8
人件費	28,566	29,059	28,774	27,513	31,123	2.2	1.7	▲1.0	▲4.4	13.1	25.6	25.5	25.0	23.3	24.9	23.2	21.6	21.7	20.7	22.6
扶助費	9,295	9,382	9,379	10,082	10,106	▲0.9	0.9	0.0	7.5	0.2	8.3	8.2	8.1	8.5	8.1	7.6	7.0	7.1	7.6	7.3
公債費	22,304	24,324	25,346	25,920	25,983	10.7	9.1	4.2	2.3	0.2	20.0	21.4	22.0	21.9	20.8	18.1	18.1	19.1	19.5	18.9
元利償還金	22,301	24,322	25,345	25,918	25,980	10.7	9.1	4.2	2.3	0.2	20.0	21.4	22.0	21.9	20.8	18.1	18.1	19.1	19.5	18.9
一借金利息	3	2	1	2	3	▲52.1	▲27.4	▲41.4	22.8	96.7	0.0	0.0	0.0	0.0	0.0	0.0	0.0	0.0	0.0	0.0
物件費	16,342	16,574	17,092	18,362	19,732	0.3	1.4	3.1	7.4	7.5	14.7	14.6	14.8	15.5	15.8	13.3	12.3	12.9	13.8	14.3
維持補修費	1,050	1,141	1,132	1,219	1,139	18.3	8.7	▲0.8	7.7	▲6.6	0.9	1.0	1.0	1.0	0.9	0.9	0.8	0.9	0.9	0.8
補助費等	18,228	17,904	18,006	19,285	22,032	6.9	▲1.8	0.6	7.1	14.2	16.3	15.7	15.6	16.3	17.6	14.8	13.3	13.6	14.5	16.0
うち組合負担金	9,697	9,428	9,555	9,580	10,223	0.6	▲2.8	1.3	0.3	6.7	8.7	8.3	8.3	8.1	8.2	7.9	7.0	7.2	7.2	7.4
投資・出資・貸付金等	369	398	335	342	427	42.8	7.9	▲15.9	2.0	24.9	0.3	0.4	0.3	0.3	0.3	0.3	0.3	0.3	0.3	0.3
繰出金	15,366	15,013	15,217	15,490	14,385	▲4.0	▲2.3	1.4	1.8	▲1.1	13.8	13.2	13.2	13.1	11.5	12.5	11.1	11.5	11.7	10.4
経常経費充当一般財源等計	111,520	113,795	115,281	118,213	124,926	3.3	2.0	1.3	2.5	5.7	100.0	100.0	100.0	100.0	100.0	90.6	84.5	87.0	89.0	90.7
経常一般財源等歳入合計	118,936	129,923	130,917	132,271	137,443	4.5	9.2	0.8	1.0	3.9										
減収補償特別分	12	0	0	0	0	皆増	皆減	—	—	—										
臨時財政対策債	4,121	4,758	1,529	562	294	7.1	15.4	▲67.9	▲63.3	▲47.7										

(注)・表示単位未満を四捨五入しており、表内において一致しない場合がある。
・経常収支比率は、分母に減収補償特別分及び臨時財政対策債を加算して算出する。

8. 経常収支比率及び実質公債費比率の分布状況



9. 地方公営企業に対する繰出しの状況（市町村計）

（単位：百万円、％）

区 分	決 算 額						対前年度増減率						令和 6年度繰出しの内訳					
	R2	R3	R4	R5	R6	R2	R3	R4	R5	R6	運転資金	事務費	建設費	公債費 財源	赤字補填 財源	その他		
(1)簡易水道事業	756	619	743	718	179	▲ 27.2	▲ 18.1	20.1	▲ 3.4	▲ 75.1	10	55	31	53	25	5		
(2)港湾整備事業	0	0	0	0	0	皆減	—	—	—	—	0	0	0	0	0	0		
(3)と畜場事業	0	0	0	0	0	—	—	—	—	—	0	0	0	0	0	0		
(4)観光施設事業	86	115	15	51	14	1.7	33.7	▲ 87.1	243.0	▲ 73.2	0	14	0	0	0	0		
(5)宅地造成事業	221	152	444	350	98	47.3	▲ 31.4	192.8	▲ 21.1	▲ 72.1	0	21	12	40	0	25		
(6)下水道事業	3,665	3,393	3,410	2,374	392	▲ 39.1	▲ 7.4	0.5	▲ 30.4	▲ 83.5	0	141	4	224	0	22		
(7)そ の 他	57	89	139	63	373	▲ 50.8	55.1	56.2	▲ 54.8	492.5	0	80	286	7	0	0		
法非適用事業 小計	4,786	4,368	4,752	3,556	1,055	▲ 35.4	▲ 8.7	8.8	▲ 25.2	▲ 70.3	10	311	334	324	25	51		
(1)上水道事業	2,593	2,443	2,135	1,991	1,814	22.1	▲ 5.8	▲ 12.6	▲ 6.7	▲ 8.9	137	175	143	1,173	5	180		
(2)工業用水道事業	0	0	0	9	0	—	—	—	皆増	▲ 96.6	0	0	0	0	0	0		
(3)交通事業	640	708	803	705	557	41.8	10.5	13.5	▲ 12.1	▲ 21.1	0	7	0	69	103	377		
(4)病院事業	6,285	5,929	6,137	5,983	6,613	11.9	▲ 5.7	3.5	▲ 2.5	10.5	8	4,061	33	1,901	0	610		
(5)観光施設事業	0	0	0	0	0	—	—	—	—	—	0	0	0	0	0	0		
(6)下水道事業	14,514	14,890	14,559	15,921	17,535	21.5	▲ 2.2	▲ 2.2	9.4	10.1	1,001	2,923	559	10,993	276	1,783		
(7)そ の 他	202	199	263	304	1,027	皆増	▲ 1.7	32.3	15.5	237.7	254	148	32	332	170	90		
法適用事業 小計	24,235	24,167	23,896	24,914	27,545	20.4	▲ 0.3	▲ 1.1	4.3	10.6	1,401	7,314	768	14,468	555	3,040		
合計	29,020	28,535	28,648	28,469	28,600	5.3	▲ 1.7	0.4	▲ 0.6	0.5	1,411	7,625	1,101	14,793	579	3,091		
歳出総額	1,237,384	1,155,905	1,094,991	1,107,678	1,139,628	16.6	▲ 6.6	▲ 5.3	1.2	2.9								
歳出総額に占める比率	2.3	2.5	2.6	2.6	2.5													

（注）表示単位未満を四捨五入しており、表内において一致しない場合がある。

10. 標準財政規模に対する地方公営企業への繰出金の割合（市町村別）

（単位：百万円、％）

市町村名	標準 財政規模 (A)	上水道事業 (a)	(a)/(A)	簡易水道 事業 (b)	(b)/(A)	下水道事業 (c)	(c)/(A)	病院事業 (d)	(d)/(A)	その他 (e)	(e)/(A)	繰出金 合計 (f)	(f)/(A)
熊本市	214,886	90	0.0	64	0.0	6,356	3.0	2,244	1.0	604	0.3	9,358	4.4
八代市	35,429	5	0.0	133	0.4	1,270	3.6	0	—	0	—	1,408	4.0
人吉市	9,543	7	0.1	0	—	195	2.0	0	—	0	—	202	2.1
荒尾市	12,677	199	1.6	0	—	360	2.8	593	4.7	0	—	1,151	9.1
水俣市	9,087	26	0.3	0	—	411	4.5	428	4.7	0	—	865	9.5
玉名市	18,652	1	0.0	0	—	642	3.4	0	—	0	—	644	3.4
山鹿市	17,856	55	0.3	0	—	884	5.0	527	2.9	0	—	1,466	8.2
菊池市	15,747	61	0.4	0	—	650	4.1	0	—	0	—	711	4.5
宇土市	10,180	23	0.2	0	—	254	2.5	0	—	0	—	277	2.7
上天草市	10,655	138	1.3	0	—	183	1.7	298	2.8	0	—	619	5.8
宇城市	18,545	88	0.5	0	—	878	4.7	8	0.0	0	—	974	5.3
阿蘇市	10,276	51	0.5	0	—	290	2.8	502	4.9	0	—	844	8.2
天草市	30,753	374	1.2	0	—	756	2.5	945	3.1	0	—	2,076	6.8
合志市	15,358	4	0.0	0	—	530	3.5	0	—	14	0.1	548	3.6
美里町	4,654	0	—	0	—	0	—	0	—	0	—	0	—
玉東町	2,265	0	—	32	1.4	0	—	0	—	24	1.1	56	2.5
南関町	3,923	0	—	0	—	133	3.4	0	—	12	0.3	144	3.7
長洲町	4,472	3	0.1	0	—	450	10.1	0	—	0	—	453	10.1
和水町	4,516	0	—	61	1.3	113	2.5	244	5.4	81	1.8	499	11.1
大津町	9,470	0	—	0	—	239	2.5	0	—	0	—	239	2.5
菊陽町	10,218	0	—	0	—	254	2.5	0	—	0	—	254	2.5
南小国町	2,674	0	—	62	2.3	70	2.6	81	3.0	0	—	213	8.0
小国町	3,656	11	0.3	12	0.3	99	2.7	188	5.1	0	—	310	8.5
産山村	1,324	0	—	8	0.6	0	—	0	—	0	—	8	0.6
高森町	3,342	0	—	35	1.0	0	—	0	—	0	—	35	1.0
西原村	3,652	0	—	18	0.5	0	—	0	—	285	7.8	303	8.3
南阿蘇村	6,482	21	0.3	437	6.7	110	1.7	0	—	0	—	568	8.8
御船町	5,858	39	0.7	0	—	220	3.8	0	—	14	0.2	272	4.6
嘉島町	3,571	0	—	40	1.1	218	6.1	0	—	0	—	259	7.2
益城町	9,708	38	0.4	0	—	569	5.9	0	—	7	0.1	614	6.3
甲佐町	4,258	24	0.6	0	—	0	—	0	—	0	—	24	0.6
山都町	7,649	210	2.7	2	0.0	0	—	200	2.6	0	—	412	5.4
氷川町	4,350	0	—	0	—	340	7.8	0	—	0	—	340	7.8
芦北町	6,611	10	0.2	0	—	103	1.6	0	—	0	—	114	1.7
津奈木町	2,228	0	—	30	1.4	0	—	0	—	0	—	30	1.4
錦町	3,754	92	2.4	0	—	95	2.5	0	—	0	—	187	5.0
多良木町	4,272	0	—	0	—	162	3.8	274	6.4	0	—	436	10.2
湯前町	2,172	7	0.3	0	—	79	3.6	14	0.7	0	—	100	4.6
水上村	2,048	0	—	38	1.9	82	4.0	8	0.4	0	—	127	6.2
相良村	2,510	0	—	58	2.3	135	5.4	0	—	0	—	193	7.7
五木村	1,478	0	—	38	2.6	22	1.5	0	—	0	—	61	4.1
山江村	2,107	0	—	60	2.8	80	3.8	0	—	0	—	140	6.6
球磨村	2,381	0	—	79	3.3	0	—	0	—	0	—	79	3.3
あさぎり町	6,644	209	3.1	0	—	384	5.8	58	0.9	0	—	651	9.8
苓北町	3,584	29	0.8	0	—	310	8.6	0	—	1	0.0	340	9.5
市町村計	565,472	1,814	0.3	1,206	0.2	17,927	3.2	6,613	1.2	1,041	0.2	28,600	5.1
			0.7		1.7		3.8		3.0		1.3		5.6

（注）表示単位未満を四捨五入しており、表内において一致しない場合がある。

・(a)～(f)の「市町村計」欄の上段は市町村計の値で算出した割合であり、下段はそれぞれの会計に該当する市町村の単純平均である。

11-1. 地方債現在高の推移（市町村計）

(単位: 百万円、%)

区 分	決 算 額					対前年度増減率					構 成 比				
	R2	R3	R4	R5	R6	R2	R3	R4	R5	R6	R2	R3	R4	R5	R6
公共事業等債	81,584	81,789	81,289	81,942	83,517	5.9	0.3	▲ 0.6	0.8	1.9	7.0	6.8	6.8	7.0	7.2
公営住宅事業債	35,105	33,537	31,859	31,471	31,660	▲ 6.5	▲ 4.5	▲ 5.0	▲ 1.2	0.6	3.0	2.8	2.7	2.7	2.7
災害復旧事業債	159,836	181,496	182,383	175,514	166,105	11.5	13.6	0.5	▲ 3.8	▲ 5.4	13.6	15.1	15.3	14.9	14.3
(旧)緊急防災・減災事業債	3,781	2,291	869	387	355	▲ 28.1	▲ 39.4	▲ 62.1	▲ 55.4	▲ 8.5	0.3	0.2	0.1	0.0	0.0
全国防災事業債	3,591	3,285	2,978	2,670	2,408	▲ 7.8	▲ 8.5	▲ 9.3	▲ 10.4	▲ 9.8	0.3	0.3	0.2	0.2	0.2
学校教育施設等整備事業債	45,066	44,561	46,616	48,142	51,067	3.0	▲ 1.1	4.6	3.3	6.1	3.8	3.7	3.9	4.1	4.4
社会福祉施設整備事業債	2,553	2,343	2,329	2,149	2,102	▲ 7.9	▲ 8.3	▲ 0.6	▲ 7.7	▲ 2.2	0.2	0.2	0.2	0.2	0.2
一般廃棄物処理事業債	10,013	9,066	8,407	8,621	9,489	▲ 7.7	▲ 9.5	▲ 7.3	2.5	10.1	0.9	0.8	0.7	0.7	0.8
一般単独事業債	276,789	279,322	278,577	281,862	289,410	3.4	0.9	▲ 0.3	1.2	2.7	23.6	23.2	23.3	23.9	24.8
うち緊急防災・減災事業債	31,381	34,831	36,767	38,748	42,099	25.5	11.0	5.6	5.4	8.6	2.7	2.9	3.1	3.3	3.6
辺地対策事業債	3,767	3,851	3,861	4,446	6	▲ 1.5	2.2	0.2	15.2	▲ 99.9	0.3	0.3	0.3	0.4	0.0
過疎対策事業債	67,776	71,007	77,371	84,055	5,036	6.2	4.8	9.0	8.6	▲ 94.0	5.8	5.9	6.5	7.1	0.4
公共用地先行取得事業債	1,948	3,514	3,131	2,900	10,714	▲ 1.6	80.4	▲ 10.9	▲ 7.4	269.4	0.2	0.3	0.3	0.2	0.9
厚生福祉施設整備事業債	22	0	0	0	6,489	▲ 72.0	皆減	—	—	皆増	0.0	0.0	0.0	0.0	0.6
地域改善対策事業債	0	0	0	0	11	皆減	—	—	—	皆増	0.0	0.0	0.0	0.0	0.0
財源対策債	40,789	42,372	43,662	45,281	0	5.7	3.9	3.0	3.7	皆減	3.5	3.5	3.7	3.8	0.0
臨時財政対策債	401,038	399,855	386,588	365,695	0	0.0	▲ 0.3	▲ 3.3	▲ 5.4	皆減	34.2	33.3	32.4	31.0	0.0
県貸付金	1,144	1,705	1,980	1,252	85	6.7	49.0	16.1	▲ 36.7	▲ 93.2	0.1	0.1	0.2	0.1	0.0
その他	36,637	41,694	41,644	41,804	506,537	4.9	13.8	▲ 0.1	0.4	1,111.7	3.1	3.5	3.5	3.5	43.5
合計(A)	1,171,439	1,201,687	1,193,544	1,178,192	1,164,992	3.0	2.6	▲ 0.7	▲ 1.3	▲ 1.1	100.0	100.0	100.0	100.0	100.0
標準財政規模(B)	523,025	553,989	541,409	549,575	565,472	2.6	5.9	▲ 2.3	1.5	2.9					
(A) / (B) × 100	224.0	216.9	220.5	214.4	206.0										

(注) 表示単位未満を四捨五入しており、表内において一致しない場合がある。

11-2. 地方債新規発行額の推移（市町村計）

(単位: 百万円、%)

区 分	決 算 額					対前年度増減率					構 成 比				
	R2	R3	R4	R5	R6	R2	R3	R4	R5	R6	R2	R3	R4	R5	R6
公共事業等債	9,698	6,216	5,655	7,215	8,515	▲ 28.7	▲ 35.9	▲ 9.0	27.6	18.0	7.8	4.9	5.9	8.1	9.2
公営住宅事業債	767	1,463	1,191	2,303	2,743	▲ 92.6	90.7	▲ 18.6	93.3	19.1	0.6	1.1	1.2	2.6	3.0
災害復旧事業債	22,327	31,471	12,221	5,536	4,765	4.7	41.0	▲ 61.2	▲ 54.7	▲ 13.9	17.9	24.6	12.8	6.2	5.2
(旧)緊急防災・減災事業債	0	0	0	0	0	—	—	—	—	—	0.0	0.0	0.0	0.0	0.0
全国防災事業債	0	0	0	0	0	—	—	—	—	—	0.0	0.0	0.0	0.0	0.0
学校教育施設等整備事業債	4,905	3,327	5,988	5,551	6,924	▲ 29.0	▲ 32.2	80.0	▲ 7.3	24.7	3.9	2.6	6.3	6.2	7.5
社会福祉施設整備事業債	28	32	233	72	185	▲ 83.2	12.5	638.1	▲ 69.2	158.0	0.0	0.0	0.2	0.1	0.2
一般廃棄物処理事業債	171	38	302	1,136	1,796	▲ 17.4	▲ 77.9	698.8	276.5	58.2	0.1	0.0	0.3	1.3	1.9
一般単独事業債	34,220	28,142	26,049	30,382	35,657	▲ 26.3	▲ 17.8	▲ 7.4	16.6	17.4	27.5	22.0	27.3	34.0	38.6
うち緊急防災・減災事業債	8,381	5,854	5,151	5,410	7,126	10.5	▲ 30.2	▲ 12.0	5.0	31.7	6.7	4.6	5.4	6.0	7.7
辺地対策事業債	473	607	528	1,123	6	▲ 40.6	28.4	▲ 13.0	112.7	▲ 99.4	0.4	0.5	0.6	1.3	0.0
過疎対策事業債	11,690	11,338	14,775	15,648	1,183	0.3	▲ 3.0	30.3	5.9	▲ 92.4	9.4	8.9	15.5	17.5	1.3
公共用地先行取得事業債	72	1,789	77	18	2,383	▲ 96.0	2,392.1	▲ 95.7	▲ 76.2	12,921.9	0.1	1.4	0.1	0.0	2.6
退職手当債	0	0	0	0	0	—	—	—	—	—	0.0	0.0	0.0	0.0	0.0
国の予算貸付	8	11	10	7	0	▲ 69.8	40.0	▲ 7.6	▲ 28.9	皆減	0.0	0.0	0.0	0.0	0.0
財源対策債	4,630	4,010	4,486	4,806	0	▲ 33.9	▲ 13.4	11.8	7.2	皆減	3.7	3.1	4.7	5.4	0.0
減収補填債	0	1	0	0	6,064	皆増	7,046.2	皆減	—	皆増	0.0	0.0	0.0	0.0	6.6
臨時財政対策債	28,822	29,205	18,136	10,996	0	▲ 2.9	1.3	▲ 37.9	▲ 39.4	皆減	23.1	22.8	19.0	12.3	0.0
県貸付金	851	1,398	1,751	1,000	0	27.9	64.4	25.3	▲ 42.9	皆減	0.7	1.1	1.8	1.1	0.0
その他	5,875	8,858	3,917	3,669	22,159	75.6	50.8	▲ 55.8	▲ 6.3	503.9	4.7	6.9	4.1	4.1	24.0
合 計	124,534	127,905	95,316	89,463	92,382	▲ 19.2	2.7	▲ 25.5	▲ 6.1	3.3	100.0	100.0	100.0	100.0	100.0

(注) 表示単位未満を四捨五入しており、表内において一致しない場合がある。

12. 債務負担行為額（翌年度以降支出予定額）の状況（市町村計）

(単位: 百万円、%)

区 分	決 算 額					対前年度増減率					構 成 比				
	R2	R3	R4	R5	R6	R2	R3	R4	R5	R6	R2	R3	R4	R5	R6
1 物件の購入等に係るもの	30,497	25,825	37,189	43,704	35,573	6.4	▲ 15.3	44.0	17.5	▲ 18.6	16.1	14.2	17.1	18.1	13.8
2 債務保証、損失補償に係るもの	140	636	614	202	3,806	▲ 26.9	353.4	▲ 3.4	▲ 67.1	1,781.7	0.1	0.3	0.3	0.1	1.5
3 その他	119,690	112,666	117,668	148,343	170,928	▲ 4.5	▲ 5.9	4.4	26.1	15.2	63.1	62.0	54.1	61.5	66.4
4 その他実質的に債務負担に係るもの	39,361	42,502	62,196	49,045	47,222	14.8	8.0	46.3	▲ 21.1	▲ 3.7	20.8	23.4	28.6	20.3	18.3
合 計 (A)	189,688	181,629	217,666	241,294	257,528	0.7	▲ 4.2	19.8	10.9	6.7	100.0	100.0	100.0	100.0	100.0
標準財政規模 (B)	523,025	553,989	541,409	549,575	565,472	2.6	5.9	▲ 2.3	1.5	2.9					
(A) / (B) × 100	36.3	32.8	40.2	43.9	45.5										

(注) 表示単位未満を四捨五入しており、表内において一致しない場合がある。

13. 資金収支の状況

(単位:百万円)

区分	市町村計				市計				町村計				合計
	第1四半期 R6.4~6月	第2四半期 R6.7~9月	第3四半期 R6.10~12月	第4四半期 R7.1~3月	第1四半期 R6.4~6月	第2四半期 R6.7~9月	第3四半期 R6.10~12月	第4四半期 R7.1~3月	第1四半期 R6.4~6月	第2四半期 R6.7~9月	第3四半期 R6.10~12月	第4四半期 R7.1~3月	
前	7	135,052	113,520	75,409	111,174	148,268	77,462	57,764	81,289	111,907	21,646	28,885	7
取	1 地方税	77,101	60,942	52,951	52,864	5,950	249,909	49,548	43,605	4,980	14,025	9,259	36,361
	2 地方特種交付金等地方交付税及び地方譲与税	123,848	69,469	83,219	22,718	230	299,484	85,651	49,376	15,746	38,197	20,093	9,711
	3 国庫支出金等	20,030	26,005	66,242	95,525	23,078	230,879	18,481	22,527	54,213	70,801	24,724	154
	4 都道府県支出金等	11,558	22,245	27,056	52,955	142,408	28,593	21,480	39,724	21,535	109,781	13,230	7,257
	5 地方債(前借前借を含む。)	520	78	12,394	21,510	57,880	92,382	19	14,224	41,863	66,336	7,286	32,626
	6 公営事業会計からの繰入れ	36	83	150	788	165	9	76	654	69	15	134	16,017
	7 その他	9,500	15,393	20,185	50,886	88,097	183,951	67	1,221	76,797	131,605	21,615	96
	小計(1~7)	242,593	194,216	262,196	297,045	203,993	1,200,034	181,936	213,826	161,141	907,012	61,752	11,290
	上記のうち普通会計内の会計間繰入れ	24	65	4,928	3,362	2,415	55,676	4	156	54,896	55,083	203	314
	歳計現金貸付金又は他会計借入金	1,627	772	4,398	4,500	58,783	78,673	9,015	51,264	1,983	2,898	7,520	245
	入一時借入金	10,997	199,321	271,605	388,831	151,189	1,236,140	192,233	206,443	108,415	63,163	92,383	42,774
	合計 a+b+c+d	285,194	199,321	233,549	299,921	253,358	1,195,291	134,511	171,900	206,671	903,934	54,612	84,499
	支上記のうち普通会計内の会計間繰出し	24	65	19	359	55,210	55,676	4	156	54,896	55,083	203	314
	歳計現金貸付金又は他会計借入金	488	1,394	1,638	3,505	6,079	13,104	1,344	3,364	2,500	8,834	141	3,579
	歳計現金加分としての積立金	2,964	954	600	120	4,638	484	600	1,080	35,184	66,279	100	9,868
	出一時借入金	9,897	1,600	3,700	18,430	45,051	78,673	9,015	15,000	35,184	66,279	1,350	8,868
	合計 e+f+g+h+i	191,747	237,432	235,841	321,737	249,279	1,236,036	145,250	175,202	189,459	926,659	46,497	58,820
	令和4年度又は令和6年度に係る収支	152,292	237,271	28,956	4,963	142,218	4,380	179,044	23,028	118,056	3,880	1,083	30,966
	イ	113,520	75,409	111,174	148,268	56,195	77,462	81,289	111,907	30,076	21,646	29,885	28,118
	ロ	1,100	2,988	800	40,953	45,051	0	1,000	34,184	1,100	2,988	6,170	▲8,868
	ハ	1,100	3,698	4,698	45,051	563	1,000	35,184	1,100	3,698	3,698	9,868	583
	ニ	1,100	2,798	3,098	43,651	▲1,717	2,300	1,000	35,184	1,100	2,798	2,098	2,300
	ホ												▲1,717

※参考 各区分の合計に対する四半期ごとの割合

区分	市町村計				市計				町村計				合計
	第1四半期 R6.4~6月	第2四半期 R6.7~9月	第3四半期 R6.10~12月	第4四半期 R7.1~3月	第1四半期 R6.4~6月	第2四半期 R6.7~9月	第3四半期 R6.10~12月	第4四半期 R7.1~3月	第1四半期 R6.4~6月	第2四半期 R6.7~9月	第3四半期 R6.10~12月	第4四半期 R7.1~3月	
取	30.9	24.4	21.2	21.2	30.7	24.9	24.9	21.2	2.4	2.4	23.3	20.8	2.2
	41.4	23.2	27.8	7.6	40.9	10.2	23.6	27.9	7.5	0.0	42.4	7.7	0.2
	8.7	11.3	28.7	41.4	10.2	12.4	29.8	38.9	8.7	19.6	24.5	50.4	14.8
	8.1	15.6	19.0	37.2	8.5	16.1	19.6	17.1	6.8	14.0	40.6	21.6	10.0
	0.6	0.1	13.4	23.3	0.0	0.0	17.9	20.8	2.1	0.3	0.7	30.3	66.6
	2.9	6.8	12.3	64.5	1.0	7.7	21.4	74.8	7.7	4.5	21.4	38.7	27.7
	5.2	8.4	11.0	27.6	4.1	6.8	8.7	22.1	7.9	12.3	16.8	41.4	21.6
	20.2	16.2	21.8	24.8	20.1	16.5	22.1	23.6	20.7	15.2	21.1	28.4	14.6
	0.0	0.1	0.0	0.6	0.0	0.0	0.0	0.3	3.3	6.5	3.2	34.2	52.8
	3.7	10.6	12.5	26.7	1.3	15.2	17.1	38.1	8.7	1.2	3.0	3.3	83.8
	63.9	20.6	20.6	2.6	58.8	0.0	12.9	24.2	69.7	24.2	0.0	0.0	0.0
	12.6	2.0	4.7	23.4	13.6	2.3	5.3	25.8	7.1	0.8	1.6	10.9	79.6
	15.5	19.2	19.1	26.0	15.7	18.9	19.5	25.4	15.0	20.1	17.8	27.8	19.3

※本表より地方債の収入時期が第4四半期及び出納整理期間に集中するため、一時借入金の借入を第4四半期に行い、資金繰りを行っていることが分かる。

14.令和6年度(2024年度) 市町村別決算状況一覧表

(単位:百万円、%)

市町村名	災害救助 法適用	歳入	歳出	形式収支	実質収支	実質 単年度 収支	経常 収支 比率	財政力 指数	地方債 現在高	積立金 現在高				標準 財政 規模
	R7年8月 豪雨										うち財調 基金	うち減債 基金	うちその他 特目基金	
熊本市	○	431,338	421,833	9,506	6,839	▲ 112	95.4	0.68	493,248	34,782	5,032	7,000	22,751	214,886
八代市	○	73,638	71,853	1,785	1,641	▲ 312	93.7	0.50	81,135	12,042	3,774	3,070	5,198	35,429
人吉市		25,785	24,676	1,109	777	▲ 438	98.1	0.44	25,495	6,309	966	3,553	1,790	9,543
荒尾市		28,058	27,588	470	317	▲ 1,278	99.6	0.48	16,864	5,446	1,752	628	3,067	12,677
水俣市		17,546	16,464	1,082	1,066	▲ 615	94.7	0.38	16,358	4,891	2,305	1,101	1,485	9,087
玉名市	○	37,837	36,428	1,409	1,214	▲ 410	97.4	0.44	29,330	7,339	4,006	743	2,590	18,652
山鹿市		37,489	34,352	3,137	2,961	▲ 202	99.0	0.34	30,556	17,469	5,407	6,067	5,996	17,856
菊池市		31,301	30,230	1,071	646	480	95.9	0.45	27,314	11,717	7,455	590	3,672	15,747
宇土市		22,591	21,993	598	25	▲ 671	95.8	0.49	21,334	7,118	3,559	652	2,907	10,180
上天草市	○	23,895	22,849	1,047	728	▲ 158	95.2	0.26	21,627	8,509	4,162	653	3,694	10,655
宇城市	○	36,599	34,076	2,523	836	▲ 613	97.9	0.40	40,309	17,092	10,446	1,149	5,498	18,545
阿蘇市		21,315	19,818	1,497	1,042	92	91.6	0.35	19,244	5,432	2,248	188	2,995	10,276
天草市	○	61,062	56,715	4,346	4,021	972	91.8	0.28	45,593	20,154	11,716	4,992	3,445	30,753
合志市		31,260	29,977	1,283	1,141	272	91.6	0.63	19,236	9,164	4,860	632	3,673	15,358
市計		879,714	821,336	30,863	23,252	▲ 2,989	95.6	0.44	887,643	167,464	67,686	31,018	68,760	429,645
市計 (熊本市除く)		448,376	415,806	21,357	16,413	▲ 2,878	95.6	0.42	394,395	132,682	62,654	24,018	46,009	214,759
美里町	○	8,591	8,145	446	333	61	99.5	0.22	7,028	4,272	1,777	393	2,102	4,654
玉東町	○	6,505	6,074	431	354	▲ 195	92.7	0.30	2,841	2,981	446	379	2,156	2,265
南関町		7,299	6,977	323	172	48	91.2	0.39	7,827	3,024	1,028	308	1,688	3,923
長洲町	○	8,624	8,245	379	362	81	91.8	0.50	7,353	1,472	1,263	84	126	4,472
和水町		10,442	10,182	260	221	▲ 271	95.8	0.26	7,681	9,687	2,650	1,960	5,078	4,516
大津町		21,530	19,672	1,858	1,456	1,013	90.5	0.73	16,606	5,515	2,745	551	2,219	9,470
菊陽町		24,333	23,082	1,251	905	▲ 2	94.5	0.95	19,699	4,908	1,976	389	2,543	10,218
南小国町		6,384	5,910	474	378	▲ 12	93.1	0.20	3,050	4,295	1,868	21	2,407	2,674
小国町		7,988	6,863	1,125	921	518	85.8	0.25	6,058	2,681	1,584	249	848	3,656
産山村		2,697	2,562	135	106	83	83.7	0.15	2,307	1,382	1,078	84	221	1,324
高森町		9,665	9,557	108	68	120	79.1	0.27	5,145	5,694	2,575	10	3,110	3,342
西原村		7,057	6,673	384	286	▲ 44	90.4	0.36	8,753	4,251	2,405	182	1,663	3,652
南阿蘇村		12,067	11,414	653	634	▲ 183	95.9	0.21	18,628	4,921	1,401	290	3,230	6,482
御船町		16,496	15,820	675	510	▲ 88	88.3	0.36	12,526	5,702	1,968	290	3,444	5,858
嘉島町		7,500	6,945	555	39	▲ 274	88.8	0.60	8,099	2,987	1,624	189	1,174	3,571
益城町		23,502	22,425	1,077	877	▲ 207	97.3	0.49	50,276	8,563	1,123	2,464	4,976	9,708
甲佐町	○	15,782	13,901	1,881	1,764	348	84.7	0.30	9,772	8,008	1,759	490	5,759	4,258
山都町		16,602	15,210	1,393	757	▲ 361	85.6	0.24	8,964	3,951	1,962	366	1,623	7,649
氷川町	○	9,347	8,911	436	424	▲ 246	93.4	0.28	5,433	2,583	1,134	90	1,359	4,350
芦北町		14,042	13,611	432	391	▲ 497	92.5	0.36	13,670	6,048	1,421	1,601	3,025	6,611
津奈木町		4,662	4,461	202	124	▲ 30	89.3	0.24	2,993	3,981	942	637	2,401	2,228
錦町		7,764	7,507	257	146	30	89.7	0.40	5,327	3,813	1,491	921	1,401	3,754
多良木町		8,342	7,807	536	470	16	83.4	0.23	6,108	4,265	1,115	727	2,423	4,272
湯前町		5,209	4,868	341	246	8	89.1	0.17	3,611	2,538	1,093	124	1,320	2,172
水上村		5,205	4,538	667	634	▲ 97	85.9	0.17	3,346	4,928	721	584	3,623	2,048
相良村		4,885	4,612	273	99	100	85.0	0.20	3,560	2,896	1,968	79	849	2,510
五木村		4,425	4,190	235	184	▲ 149	92.2	0.21	3,643	3,127	912	298	1,916	1,478
山江村		5,575	5,013	562	467	▲ 179	95.2	0.16	3,404	2,858	983	312	1,564	2,107
球磨村		7,338	6,756	582	278	▲ 258	81.9	0.15	6,041	5,518	1,221	2,163	2,133	2,381
あさぎり町		14,463	13,356	1,108	815	395	90.4	0.24	11,959	10,092	5,262	1,279	3,552	6,644
葦北町		5,767	5,488	278	268	246	87.4	0.40	5,639	2,483	1,728	360	395	3,584
町村計		310,092	290,776	19,315	14,690	▲ 26	89.8	0.32	277,348	139,424	51,225	17,872	70,326	135,827
市町村計		1,189,806	1,139,628	50,178	37,943	▲ 3,016	91.6	0.36	1,164,992	306,888	118,911	48,890	139,087	565,472
市町村計 (熊本市除く)		758,468	717,795	40,672	31,103	▲ 2,904	91.5	0.35	671,744	272,105	113,880	41,890	116,336	350,586

※ 表示単位未満を四捨五入しており、表内において一致しない場合がある。
 ※ 小数点第一位まで計上している数値の単位は「%」、それ以外は「百万円」である。
 また、「%」で示されている数値の市計、町村計及び市町村計はそれぞれの該当団体の数値の単純平均である。

実質収支比率の推移

(単位:%)

	市町村名	R2	R3	R4	R5	R6
1	熊本市	2.8	3.2	3.7	3.4	3.2
2	八代市	3.9	4.5	4.5	5.7	4.6
3	人吉市	13.2	3.3	10.5	13.3	8.1
4	荒尾市	0.6	4.0	1.4	0.7	2.5
5	水俣市	3.8	12.4	12.5	13.1	11.7
6	玉名市	4.7	9.9	7.7	6.1	6.5
7	山鹿市	7.3	13.3	13.2	13.9	16.6
8	菊池市	0.3	4.4	4.8	2.3	4.1
9	宇土市	7.0	12.0	13.7	6.2	0.2
10	上天草市	7.8	8.9	9.6	8.4	6.8
11	宇城市	4.9	4.8	5.7	5.3	4.5
12	阿蘇市	11.2	13.0	14.2	10.8	10.1
13	天草市	9.5	10.9	12.5	6.6	13.1
14	合志市	10.0	8.8	9.1	9.6	7.4
	市平均	6.2	8.1	8.8	7.5	7.1
15	美里町	4.7	6.1	5.3	5.2	7.2
16	玉東町	10.6	2.3	12.3	14.9	15.6
17	南関町	3.3	5.4	5.3	4.3	4.4
18	長洲町	1.8	6.4	4.2	4.2	8.1
19	和水町	13.1	27.6	12.6	9.8	4.9
20	大津町	7.8	12.4	12.2	4.9	15.4
21	菊陽町	4.5	7.1	7.4	3.1	8.9
22	南小国町	23.0	17.4	17.0	14.4	14.1
23	小国町	9.9	8.9	21.8	23.2	25.2
24	産山村	1.9	10.4	9.3	3.6	8.0
25	高森町	5.2	5.4	2.5	4.0	2.0
26	西原村	10.8	17.7	10.2	8.4	7.8
27	南阿蘇村	9.1	11.4	13.6	8.6	9.8
28	御船町	8.2	14.4	12.0	10.7	8.7
29	嘉島町	4.0	1.0	6.2	1.4	1.1
30	益城町	14.7	10.3	25.7	11.8	9.0
31	甲佐町	12.8	17.4	23.0	20.7	41.4
32	山都町	5.2	11.5	13.3	12.3	9.9
33	氷川町	9.8	15.5	11.8	9.0	9.7
34	芦北町	8.8	16.5	12.1	13.8	5.9
35	津奈木町	6.6	4.7	6.2	7.1	5.6
36	錦町	5.6	5.5	6.9	3.2	3.9
37	多良木町	8.3	11.0	10.9	11.3	11.0
38	湯前町	17.9	16.3	14.1	22.8	11.3
39	水上村	41.6	35.3	27.0	36.9	31.0
40	相良村	6.3	0.1	11.7	1.9	3.9
41	五木村	23.9	23.4	14.2	13.8	12.4
42	山江村	31.9	31.1	32.7	31.9	22.2
43	球磨村	10.1	34.7	33.4	23.1	11.7
44	あさぎり町	15.9	10.0	11.0	13.0	12.3
45	苓北町	3.5	4.1	7.8	5.8	7.5
	町村平均	11.0	12.9	13.3	11.6	11.3
	市町村平均	9.5	11.4	11.9	10.3	10.0

(注)平均は単純平均

経常収支比率の推移

(単位:%)

	市町村名	R2	R3	R4	R5	R6
1	熊本市	91.0	90.8	93.0	93.0	95.4
2	八代市	95.0	88.8	91.9	93.3	93.7
3	人吉市	96.9	92.3	94.7	94.3	98.1
4	荒尾市	90.7	89.6	93.2	95.5	99.6
5	水俣市	96.7	85.3	89.6	91.5	94.7
6	玉名市	99.0	95.7	97.7	97.6	97.4
7	山鹿市	98.7	95.0	99.2	97.0	99.0
8	菊池市	95.9	87.7	88.8	90.2	95.9
9	宇土市	94.8	87.6	93.8	94.9	95.8
10	上天草市	93.0	93.6	90.8	92.9	95.2
11	宇城市	93.9	89.8	92.9	96.1	97.9
12	阿蘇市	94.6	92.0	92.9	92.9	91.6
13	天草市	93.6	89.4	90.7	91.7	91.8
14	合志市	88.0	88.0	83.4	91.4	91.6
	市平均	94.4	90.4	92.3	93.7	95.6
15	美里町	94.5	86.8	91.6	96.5	99.5
16	玉東町	87.0	87.5	88.8	92.5	92.7
17	南関町	92.5	88.5	91.4	89.2	91.2
18	長洲町	95.2	90.3	93.9	93.5	91.8
19	和水町	94.6	89.5	92.6	94.5	95.8
20	大津町	88.7	81.3	85.3	89.9	90.5
21	菊陽町	89.3	83.3	88.6	91.8	94.5
22	南小国町	91.1	80.1	88.1	88.3	93.1
23	小国町	87.6	80.5	81.2	85.6	85.8
24	産山村	87.9	74.9	81.6	85.4	83.7
25	高森町	83.5	77.5	75.2	73.4	79.1
26	西原村	90.5	85.1	88.4	93.1	90.4
27	南阿蘇村	99.8	96.6	94.9	95.4	95.9
28	御船町	93.0	84.0	85.8	89.0	88.3
29	嘉島町	98.2	84.7	84.7	86.3	88.8
30	益城町	94.9	86.6	87.7	93.1	97.3
31	甲佐町	85.9	80.1	82.6	83.7	84.7
32	山都町	82.8	79.8	82.5	83.2	85.6
33	氷川町	98.7	95.5	99.5	99.9	93.4
34	芦北町	94.4	86.3	89.7	89.5	92.5
35	津奈木町	87.2	81.9	82.2	84.8	89.3
36	錦町	87.9	81.2	79.4	84.9	89.7
37	多良木町	89.0	82.5	83.1	82.5	83.4
38	湯前町	89.7	78.7	87.7	85.3	89.1
39	水上村	84.7	80.5	83.0	84.5	85.9
40	相良村	85.9	83.0	86.8	84.9	85.0
41	五木村	86.1	82.5	85.6	91.4	92.2
42	山江村	89.2	86.1	87.8	88.8	95.2
43	球磨村	82.7	73.8	77.4	80.8	81.9
44	あさぎり町	87.5	84.1	85.8	85.7	90.4
45	苓北町	89.5	85.1	87.2	87.7	87.4
	町村平均	90.0	83.8	86.5	88.2	89.8
	市町村平均	91.4	85.9	88.3	89.9	91.6

(注)平均は単純平均

実質公債費比率の推移

(単位:%)

	市町村名	H30 ~R2	R1 ~R3	R2 ~R4	R3 ~R5	R4 ~R6
1	熊本市	6.0	5.4	5.4	5.5	5.9
2	八代市	9.4	9.2	9.3	9.6	9.7
3	人吉市	4.9	5.6	6.9	7.7	7.8
4	荒尾市	9.4	9.4	9.5	9.6	10.1
5	水俣市	10.7	9.8	9.5	9.5	10.3
6	玉名市	8.5	8.9	9.1	8.5	7.8
7	山鹿市	9.5	9.4	9.9	9.6	9.4
8	菊池市	10.8	10.4	9.2	9.1	9.7
9	宇土市	10.3	10.6	11.1	11.6	12.0
10	上天草市	11.9	11.5	11.6	11.6	11.7
11	宇城市	8.7	9.1	10.4	10.7	11.0
12	阿蘇市	7.8	8.1	8.5	8.9	8.9
13	天草市	9.4	9.5	9.7	9.5	9.0
14	合志市	6.7	6.7	7.1	7.0	6.5
	市平均	8.9	8.8	9.1	9.2	9.3
15	美里町	6.4	6.4	6.7	8.1	9.2
16	玉東町	4.4	4.7	5.7	6.1	6.4
17	南関町	8.5	8.4	8.4	8.1	7.8
18	長洲町	7.6	6.9	6.6	6.4	6.5
19	和水町	10.3	10.3	10.2	10.3	10.1
20	大津町	8.0	6.5	5.7	6.5	7.1
21	菊陽町	6.3	5.0	5.9	6.7	8.2
22	南小国町	6.4	5.7	6.5	6.6	7.5
23	小国町	8.6	7.7	7.9	9.0	9.5
24	産山村	7.5	7.1	7.4	8.2	8.3
25	高森町	5.8	5.6	5.4	5.0	4.9
26	西原村	6.9	7.2	8.1	8.5	8.8
27	南阿蘇村	9.2	10.3	11.5	12.7	14.0
28	御船町	10.1	11.6	13.5	14.2	14.2
29	嘉島町	8.5	9.4	10.1	10.7	10.9
30	益城町	8.8	8.8	9.4	10.0	10.5
31	甲佐町	6.3	6.3	6.7	7.9	8.7
32	山都町	4.8	4.6	4.3	3.9	4.0
33	氷川町	8.0	10.5	12.5	13.3	13.0
34	芦北町	4.0	4.3	4.6	4.9	5.1
35	津奈木町	1.9	2.6	2.9	3.5	3.6
36	錦町	8.9	8.6	8.3	8.9	9.3
37	多良木町	8.0	7.8	8.5	9.0	9.0
38	湯前町	4.6	5.1	5.6	5.7	6.1
39	水上村	9.7	11.4	11.0	11.7	12.1
40	相良村	7.9	8.2	8.4	8.7	8.3
41	五木村	7.6	8.9	10.1	11.9	12.5
42	山江村	11.3	10.9	10.0	9.3	8.5
43	球磨村	5.2	5.4	6.0	6.9	7.5
44	あさぎり町	8.3	8.3	8.1	8.3	8.5
45	苓北町	13.4	12.9	12.4	12.5	12.5
	町村平均	7.5	7.7	8.0	8.5	8.8
	市町村平均	7.9	8.0	8.3	8.7	8.9

(注)平均は単純平均

将来負担比率の推移

(単位:%)

	市町村名	R2	R3	R4	R5	R6
1	熊本市	121.9	104.6	102.2	92.9	93.1
2	八代市	94.7	90.3	90.1	83.3	79.3
3	人吉市	37.4	24.8	15.9	9.0	-
4	荒尾市	-	12.1	53.4	92.8	88.1
5	水俣市	51.3	33.1	15.2	2.7	-
6	玉名市	15.5	10.5	9.3	17.9	30.5
7	山鹿市	-	-	-	-	-
8	菊池市	21.3	13.7	6.5	1.2	5.6
9	宇土市	20.3	-	-	-	0.0
10	上天草市	-	-	-	-	-
11	宇城市	15.1	22.9	22.7	23.2	30.4
12	阿蘇市	41.1	47.4	52.9	54.2	45.6
13	天草市	20.9	0.6	-	-	-
14	合志市	-	-	-	-	-
	市平均					
15	美里町	-	-	-	-	-
16	玉東町	-	-	-	-	-
17	南関町	18.5	28.0	29.4	18.2	22.0
18	長洲町	41.5	29.3	35.6	44.2	37.9
19	和水町	-	-	-	-	-
20	大津町	-	-	-	-	-
21	菊陽町	10.5	24.4	20.1	24.9	52.7
22	南小国町	-	-	-	-	-
23	小国町	23.9	4.7	1.3	-	-
24	産山村	-	-	-	-	-
25	高森町	-	-	-	-	-
26	西原村	-	-	-	-	-
27	南阿蘇村	50.9	41.3	40.1	22.3	23.5
28	御船町	77.8	37.3	12.9	-	-
29	嘉島町	62.0	76.9	94.6	66.7	61.1
30	益城町	32.9	38.1	32.3	22.4	38.7
31	甲佐町	53.1	32.0	-	-	-
32	山都町	6.0	2.2	2.1	4.2	-
33	氷川町	44.2	35.1	12.8	7.9	9.7
34	芦北町	-	-	-	-	-
35	津奈木町	-	-	-	-	-
36	錦町	63.2	23.1	12.2	2.5	4.7
37	多良木町	31.3	3.3	-	-	-
38	湯前町	-	-	-	-	-
39	水上村	-	-	-	-	-
40	相良村	2.7	-	-	-	-
41	五木村	-	-	-	-	-
42	山江村	-	-	-	-	-
43	球磨村	-	-	-	-	-
44	あさぎり町	-	-	-	-	-
45	苓北町	83.6	49.3	32.2	18.1	6.1
	町村平均					
	市町村平均					

財政力指数の推移

	市町村名	R2	R3	R4	R5	R6
1	熊本市	0.71	0.70	0.70	0.69	0.67
2	八代市	0.51	0.50	0.50	0.50	0.50
3	人吉市	0.45	0.44	0.44	0.43	0.44
4	荒尾市	0.49	0.48	0.48	0.47	0.48
5	水俣市	0.39	0.38	0.37	0.37	0.38
6	玉名市	0.45	0.44	0.44	0.43	0.44
7	山鹿市	0.34	0.33	0.33	0.34	0.34
8	菊池市	0.44	0.43	0.43	0.44	0.45
9	宇土市	0.54	0.53	0.52	0.50	0.48
10	上天草市	0.26	0.25	0.25	0.25	0.26
11	宇城市	0.41	0.41	0.40	0.40	0.41
12	阿蘇市	0.37	0.35	0.35	0.34	0.35
13	天草市	0.27	0.27	0.28	0.28	0.29
14	合志市	0.68	0.66	0.64	0.63	0.64
	市平均	0.45	0.44	0.44	0.43	0.44
15	美里町	0.24	0.24	0.23	0.22	0.23
16	玉東町	0.32	0.31	0.30	0.30	0.30
17	南関町	0.41	0.40	0.39	0.38	0.40
18	長洲町	0.55	0.53	0.52	0.51	0.50
19	和水町	0.25	0.25	0.25	0.25	0.26
20	大津町	0.77	0.76	0.73	0.72	0.76
21	菊陽町	1.00	0.97	0.96	0.94	1.04
22	南小国町	0.22	0.21	0.20	0.19	0.20
23	小国町	0.25	0.24	0.24	0.24	0.26
24	産山村	0.17	0.16	0.16	0.15	0.16
25	高森町	0.25	0.24	0.24	0.25	0.29
26	西原村	0.39	0.35	0.34	0.34	0.36
27	南阿蘇村	0.25	0.23	0.22	0.21	0.21
28	御船町	0.37	0.35	0.35	0.35	0.37
29	嘉島町	0.70	0.67	0.63	0.61	0.60
30	益城町	0.56	0.53	0.50	0.48	0.49
31	甲佐町	0.32	0.31	0.30	0.29	0.30
32	山都町	0.22	0.22	0.22	0.23	0.25
33	氷川町	0.29	0.28	0.28	0.28	0.28
34	芦北町	0.35	0.35	0.35	0.35	0.37
35	津奈木町	0.23	0.23	0.23	0.23	0.24
36	錦町	0.40	0.39	0.38	0.39	0.40
37	多良木町	0.24	0.24	0.24	0.23	0.24
38	湯前町	0.17	0.16	0.16	0.16	0.17
39	水上村	0.16	0.16	0.16	0.16	0.18
40	相良村	0.20	0.20	0.20	0.20	0.20
41	五木村	0.22	0.22	0.21	0.21	0.22
42	山江村	0.15	0.15	0.15	0.15	0.16
43	球磨村	0.15	0.15	0.15	0.14	0.16
44	あさぎり町	0.24	0.23	0.23	0.23	0.24
45	苓北町	0.48	0.45	0.43	0.41	0.40
	町村平均	0.34	0.33	0.32	0.32	0.33
	市町村平均	0.37	0.36	0.36	0.35	0.36

(注)平均は単純平均