

# 令和7年の自殺者数

## 1 全国の状況(データ元:厚生労働省「地域における自殺の基礎資料(令和7年確定値)」)

●令和7年の自殺者数:19,188人  
対前年比 ▲1,132人

- ・平成10年に前年の24,391人から32,863人に急増し、以後、平成15年の34,427人を最高に年間3万人超で推移していたが、平成24年には平成9年以来15年振りに3万人を下回った。
- ・以後、年々減少していたが、令和2年は平成22年以来10年振りの増加となり、令和4年の自殺者数は21,881人となった。令和7年の自殺者数は対前年度比で1,132人減少し19,188人となったが、依然として高止まりの状態が続いている。

●自殺死亡率:15.4(人口10万人当たりの自殺者数)  
対前年比▲0.8

## 2 熊本県の状況(データ元:厚生労働省「地域における自殺の基礎資料(令和7年確定値)」)

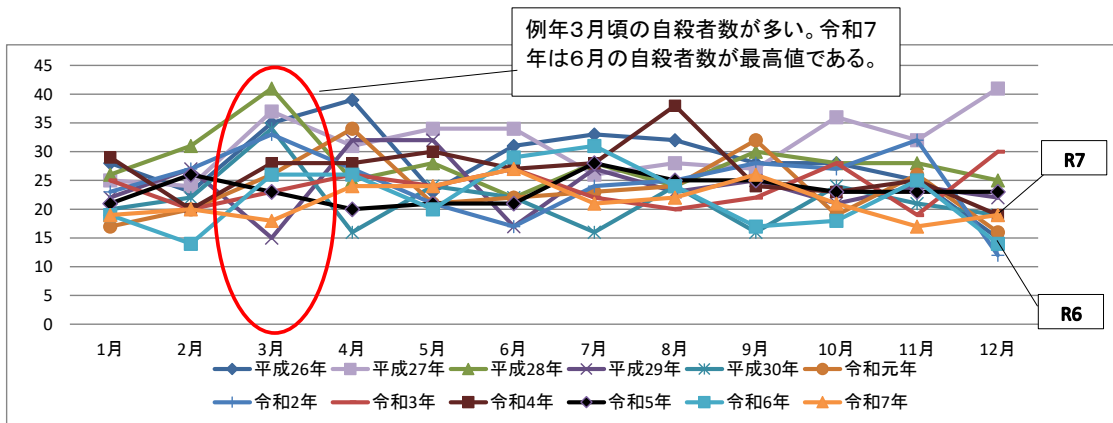
●令和7年の自殺者数:254人  
対前年比 ▲8人

- ・平成11年の554人を最高に平成24年まで年間400人超で推移していたが、平成25年には平成9年以来16年振りに400人を下回った。
- ・令和元年、令和2年と2年連続で増加していたが、令和3年は前年より10人減少し、286人となったが、令和4年は前年より33人増加し、319人となった。
- ・令和7年は前年から8人減少し、254人となった。

●自殺死亡率:14.8(人口10万人当たりの自殺者数)  
対前年比 ▲0.3

## 3 熊本県の月別の自殺者数の推移

(データ元:厚生労働省、警察庁「令和7年中における自殺の状況」)



	1月	2月	3月	4月	5月	6月	7月	8月	9月	10月	11月	12月	計
平成26年	28	23	35	39	23	31	33	32	28	28	25	15	340
平成27年	25	24	37	31	34	34	26	28	27	36	32	41	375
平成28年	26	31	41	25	28	22	28	24	30	28	28	25	336
平成29年	22	27	15	32	32	17	27	23	25	21	24	22	287
平成30年	20	22	34	16	24	22	16	24	16	24	21	19	258
令和元年	17	20	26	34	21	22	23	24	32	19	26	16	280
令和2年	23	27	33	27	21	17	24	25	28	27	32	12	296
令和3年	25	20	23	26	24	27	22	20	22	28	19	30	286
令和4年	29	20	28	28	30	27	28	38	24	23	25	19	319
令和5年	21	26	23	20	21	21	28	25	25	23	23	23	279
令和6年	19	14	26	26	20	29	31	24	17	18	25	14	263
令和7年	19	20	18	24	24	27	21	22	26	21	17	19	258