

## 県水産試験場牛深分場にて

「ハマチの様子のおかしかったです。ちょっと見てくれないですか」と漁民からの電話。症状を聞き、対策を指示するのだが、それでは何となく不安で「なんさまいっぺん見てはいいよ」ということになる。

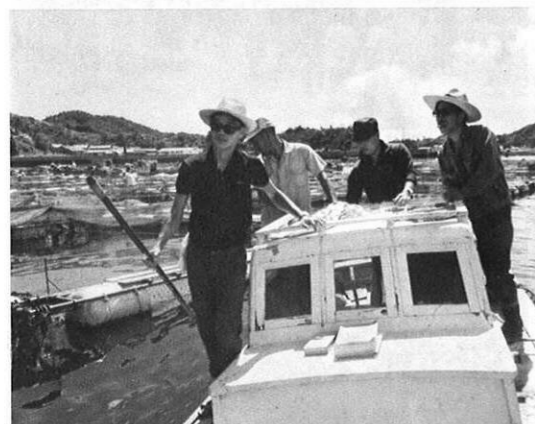
養殖場で病気が発生した場合など場長か、職員が2トンの小舟で現地へ飛ぶ。弱った魚を手にとって病気の説明をし、カルテを書く。いわば、フィッシュ・ドクター。

本来の試験研究の仕事のほかに、最近では、こういった往診依頼が多く、場長をはじめ5人の職員の仕事は多忙を極める。土曜・日曜を返上することも多い。それでも、後日「おかげさまで、どうも……」とひとこと云われると苦労も忘れる。

牛深市中心部の地価より高い海水面の賃借料を払ってのハマチやタイの養殖だけに漁業経営者は真剣だ。機会あるごとに「経営改善をどうするか」「肉質や味の向上をよくするには?」「種苗センターを設置してほしい」……と漁民との熱心な対話がかかわされる。そして、「将来は、漁場の再編成、合理化による大規模養殖、さらには石ダイの放流なども行ない、タイの特産地を形成したい」と漁民と指導員の夢は果しくなく広がる。



▲養殖場で、魚を手にとって指導する。なごやかな中にも真剣な対話がかかわされる。



▲船は牛深分場の足。巡回指導にでかける分場の職員。



▲養殖業者から持ち込まれたタイを解剖して、病気に対する処方などについて討議・研究する。



▲2、3年もののハマチは出荷も真近かだ。順調に成長したハマチを前に話しもはずむたのしいひととき。



▲エサが少しでも古いと病気のもとになる。巡回の時はエサの質を見るのも仕事の一つ。

1

### 野菜指定産地と指定野菜

相対的に消費量が多く生活に重要な地位を占めるもの、あるいは今後消費が増大すると見込まれるもので、現在トマト、キュウリ、ピーマン、なす、だいこん、にんじん、たまねぎ、キャベツ、はくさい、レタスの十一品目で昭和四十四年まで全国で指定を受けている産地は、五百八十産地です。

熊本県は、春きゅうりとして熊飽・宇城・松橋小川・山鹿。夏秋きゅうり天草。春トマト八代宇城・宇土天明・玉名。冬トマト八代。夏秋トマト矢部。夏秋キャベツ阿蘇・矢部。秋冬はくさい阿蘇・鹿本、南関。夏だいこん北部植木。春夏にんじん山鹿。冬にんじん山鹿の六品目十七産地の指定を受けています。今後指定産地指定品目は漸次増加する見込みです。

2

### 指定産地を受けるためには

指定産地を受けようとする産地は施設野菜は三千二十五ヘクタール、露地野菜五十ヘクタール。夏秋果菜類は三十ヘクタールの集団産地か、これに達する見込みのあることが確

3

### 指定消費地域とは

指定消費地域は人口の集中度、野菜の入荷量、市場の整備状況、或いは価格形成の他地域への影響力等を考慮して指定消費地域が決定されています。

- 京浜地域(東京都、川崎市、横浜市)
  - 中京地域(名古屋市)
  - 京阪神地域(京都市、大阪市、尼崎市、姫路市)
  - 北九州地域(北九州市、福岡市)
  - 札幌地域(札幌市、小樽市)
- の五消費地域が指定されこの指定地域のいずれの地域にか販売量の半を必要の見通しに依り計画的に出荷を行なうことになっていきます。又、指定消費地域は五年後の需要の見通計画を樹立しなければなりません。

4

### 指定産地の計画樹立と近代化事業

指定産地に指定された場合三年以

5

### 野菜の価格補てん事業

指定消費地域における野菜価格の著しい低落があった場合に指定産地の生産者に対して補給金の交付を行なうため野菜生産出荷安定資金協会が設立されています。現在、この対象品目は、たまねぎ、キャベツ、はくさいの特定の作型で指定消費地域の中央卸売市場に計画的に出荷したものが対象になっているが、熊本では阿蘇、矢部の夏秋キャベツ、鹿本、南関、阿蘇の秋冬はくさいが加入しています。価格の補てん基金は国、県、生産者を出資して一定の規則により交付します。以上が野菜生産出荷安定法のあらましですが、今後野菜行政はこれを基本に発展すると思われます。

(果樹園芸課)

## 応募締切り迫る

### 第一回熊本県勤労者美術展

★作品般入は十一月二十一日まで

県内事業所(会社、工場、官公署、個人商店、学校その他これに準ずる事業所)に勤務する勤労者で、アマチュアであれば誰でも応募できます。

種目は、絵画(洋画・日本画)、書、写真の三種目

。出品希望者は指定の用紙を用い、十一月二日(月)から十一月七日(土)までに熊本労働事務所へお申込み下さい。

★照会問い合わせは次のとおり

- 。熊本県労働課  
電話 六六一二二二  
(内線三二八)
- 。熊本労働事務所  
電話 五二一〇八九五
- 。八代  
電話 二二七〇七
- 。天草  
電話 二二四二二