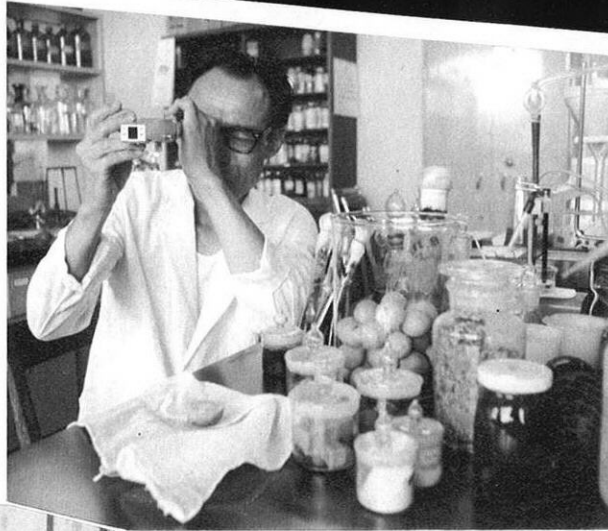


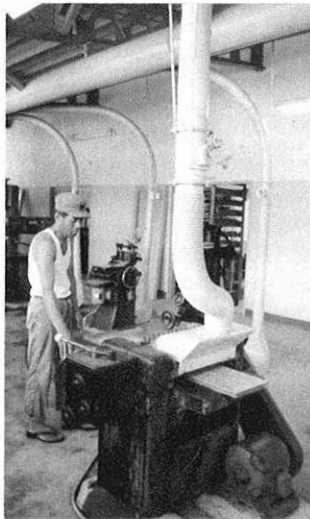
“中小企業のための技術センター”として — 新装移転した県工業試験場 —

熊本市春竹町にあった県工業試験場は、さる6月熊本市東町に新築移転。工業試験場は県内中小企業のための試験研究機関として、技術革新時代にふさわしい開発研究と技術問題にとり組んでいる。

▼試験場の全景



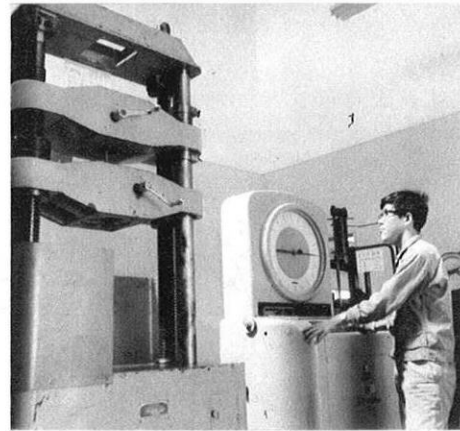
▲廃果皮や青い摘果の利用のための研究



▲木工芸・竹材の研究指導。このほかに窯業部門などもある。



▲刃物の研磨試験も…



▲金属の強度試験も行なっている



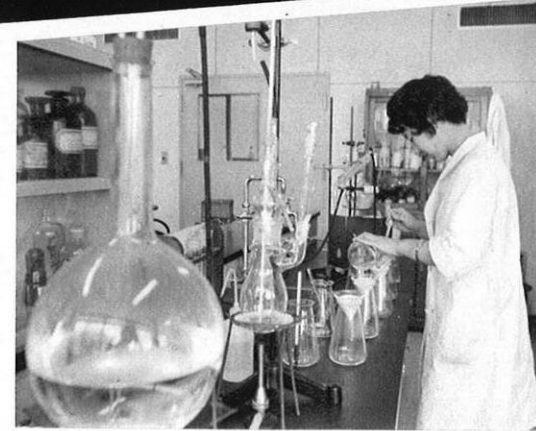
▲有機物質・石油などの分析をするガスクロマトグラフ。



◀ 鉱工業資源の試験研究指導も…

熊本県衛生研究所のしごと

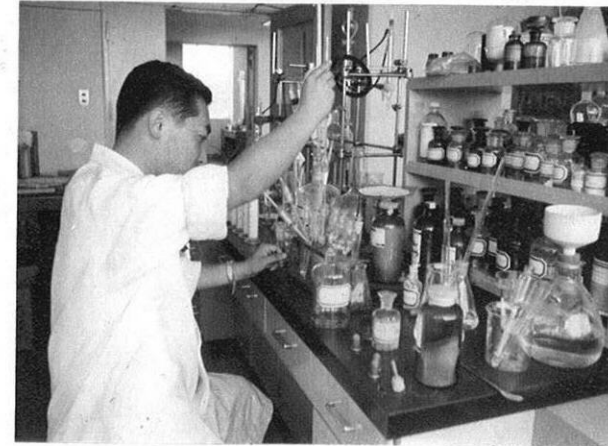
衛生研究所では、県民の公衆衛生をたかめるために必要な衛生関係の調査や研究、そのほか各種の試験検査を行なっている。



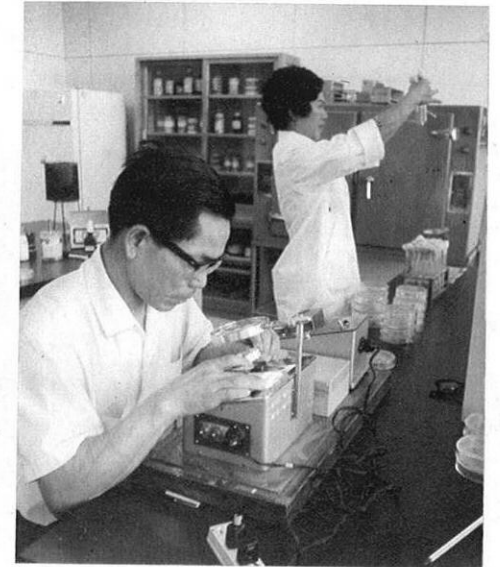
▲大気汚染・環境汚染などのいわゆる公害関係の調査研究も……



▲県衛生研究所は衛生合同庁舎の中にある。



▲医薬品の分析試験も…



▲食品コロニー計数機で食品の中の細菌の数を調べる。



◀ 細菌性・ウイルス性・伝染性疾患についての動物実験なども行なっている



▲鉱泉や温泉の泉質を分析したり、上水道の水の検査なども…