



上・緑川ダム建設地点の展望

溪谷にこだまする建設のつちおと — 緑川ダム起工 —

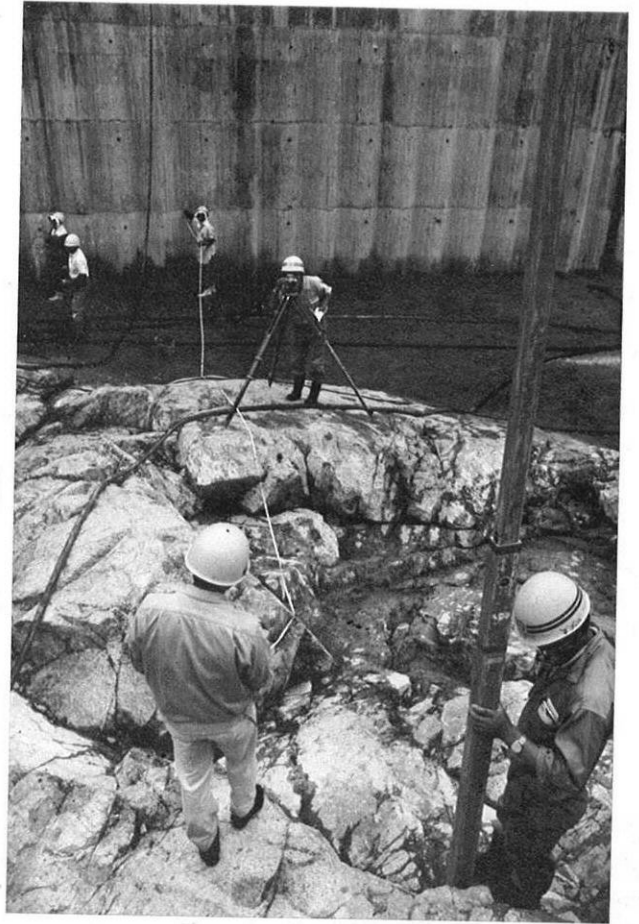


左・ダムの下流には県営第二発電所の建設が着々と進められている

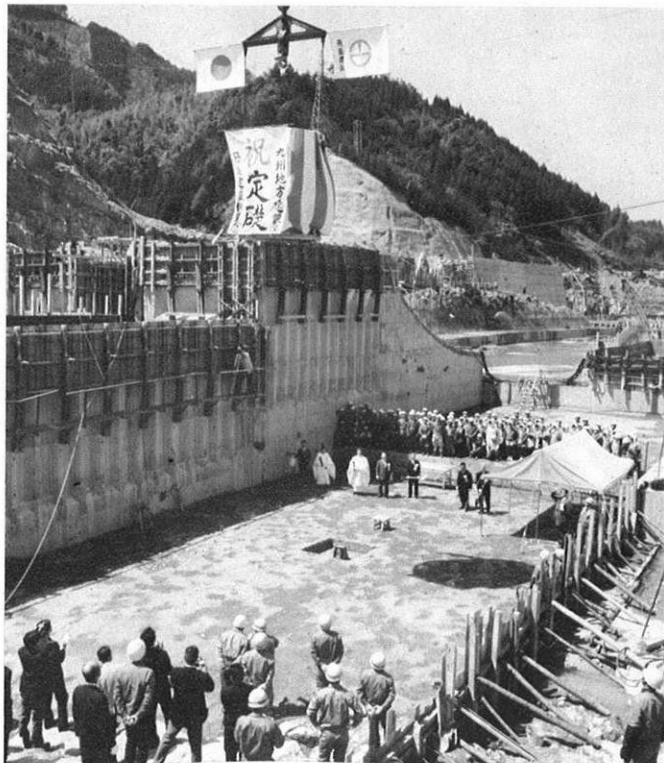
〈緑川ダム〉

- 総貯水量四千六百万トン
- ダムの高さ七六・五メートル(補助ダムは三七メートル)
- 総工費八十三億五千万円

いま建設されている緑川ダムは、
 緑川総合開発の基点となるもので、
 洪水調節、かんがい、発電をかね
 たいいわゆる多目的ダム。
 さる四月十九日に現地(下益城郡
 砥用町花定野)で緑川ダムの起工
 式が行なわれたが、このダムの完
 成予定は四十六年三月。



上・起工式でクワ入れをする寺本知事。



右・本ダム基底部分で定礎式が……

上・コンクリートを打込む前の岩盤の清掃
 この作業の過程でコンクリートの量も
 測定される。

下・本ダムのコンクリート打込み作業。

