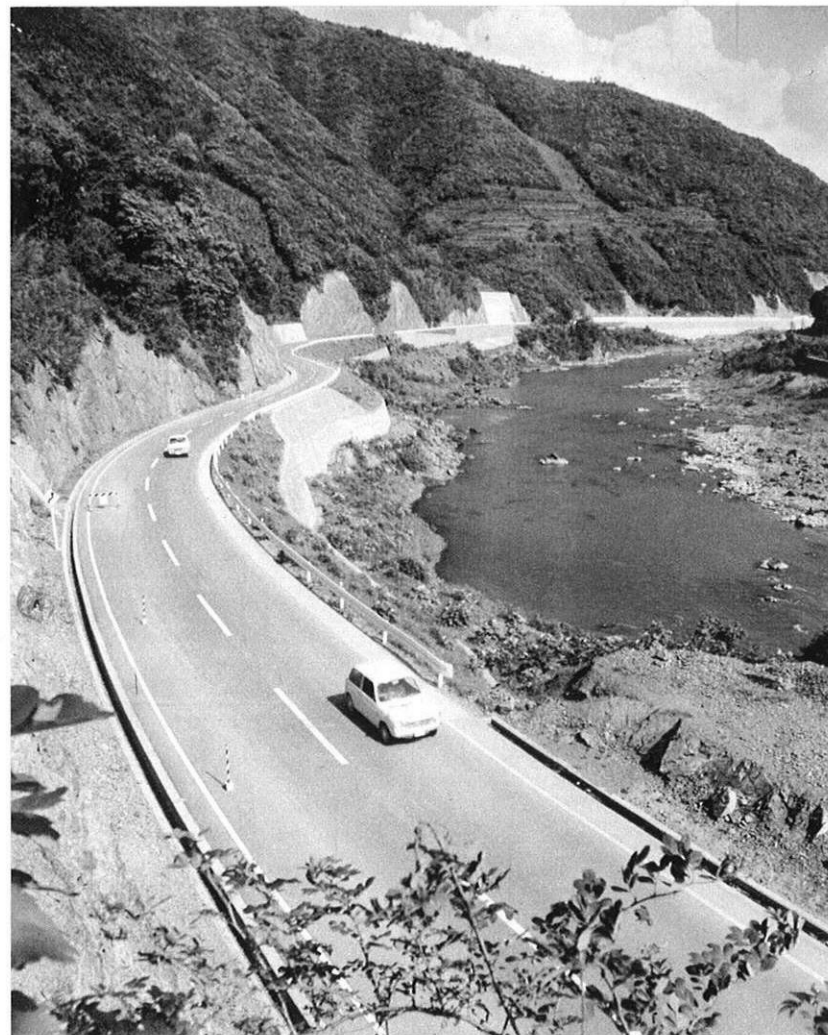




上・阿蘇地方では、冬は雪とのたたかいが続く。
路面の積雪をブルドーザで除く作業も並みだいでない。

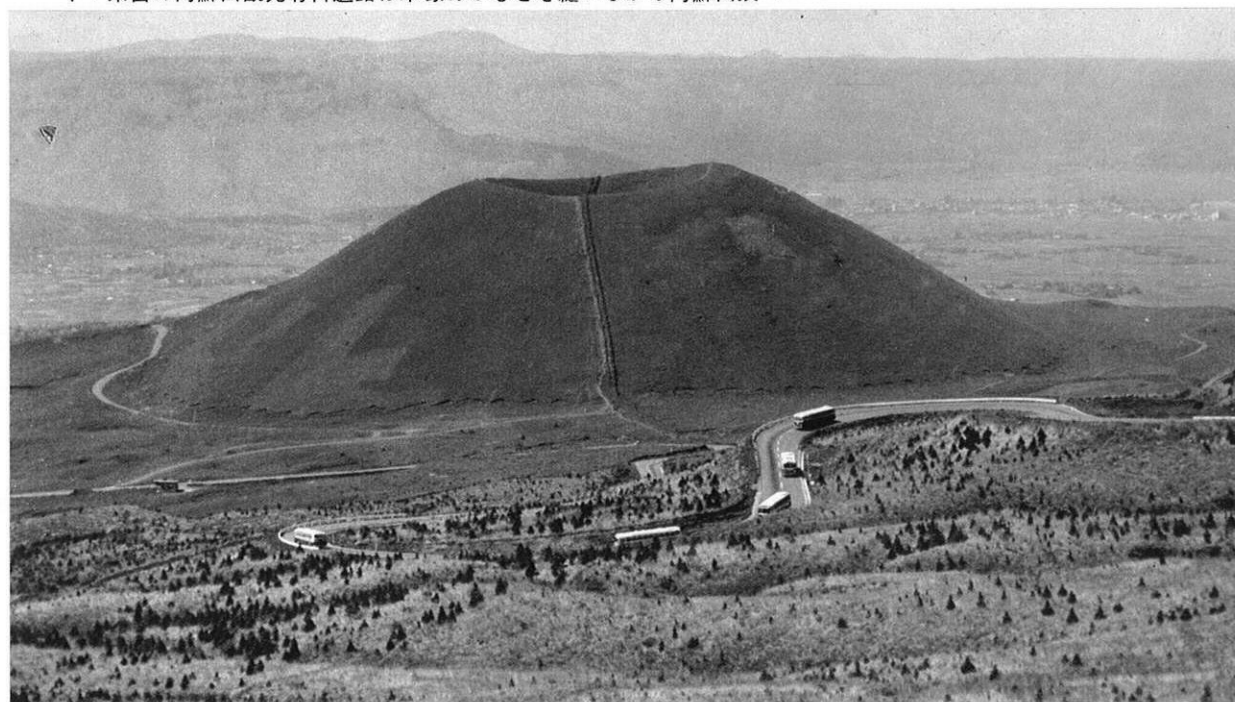


左・球磨川沿岸道路の改良も昭和四十五年度までには完了する。

明日の繁栄
をきざく「道路」



上・橋も永久橋に…球磨川にかかる白鷺橋(手前)と夕葉橋(後方)。



下・県営の阿蘇山観光有料道路は米塚のふもとを縫いながら阿蘇山頂へ……