

左・熊本を訪れる外人観光客も多くなった。



左・昨年秋にオープンした国民宿舎「松島苑」海沿いのロビーからは天草五橋が手にとるように見える。



上・天草パールラインの開通でマイカー族は急速に伸び、駐車場も着々と整備されている。(五号橋附近)



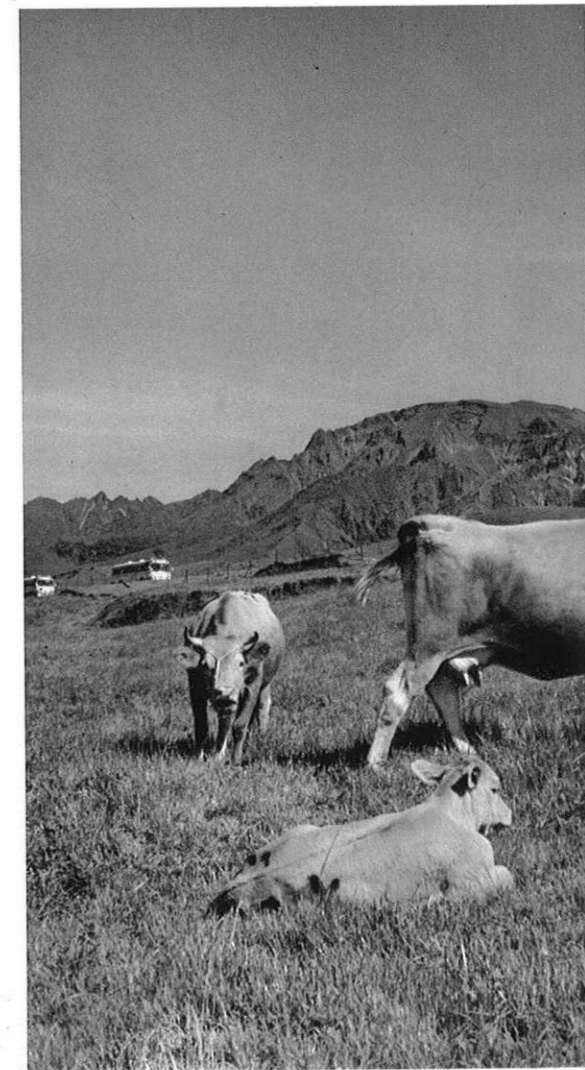
上・熊本市と阿蘇山上を短距離で結ぶ県営阿蘇山観光有料道路は、美しい米塚の裾を横切っていく。



上・雄大な五岳を背景にゴルフを楽しむ観光客も多くなっている。



上・九州横断道路を経て、阿蘇登山というコースは新しい魅力となった。



上・放牧風景は阿蘇観光の楽しい点景。