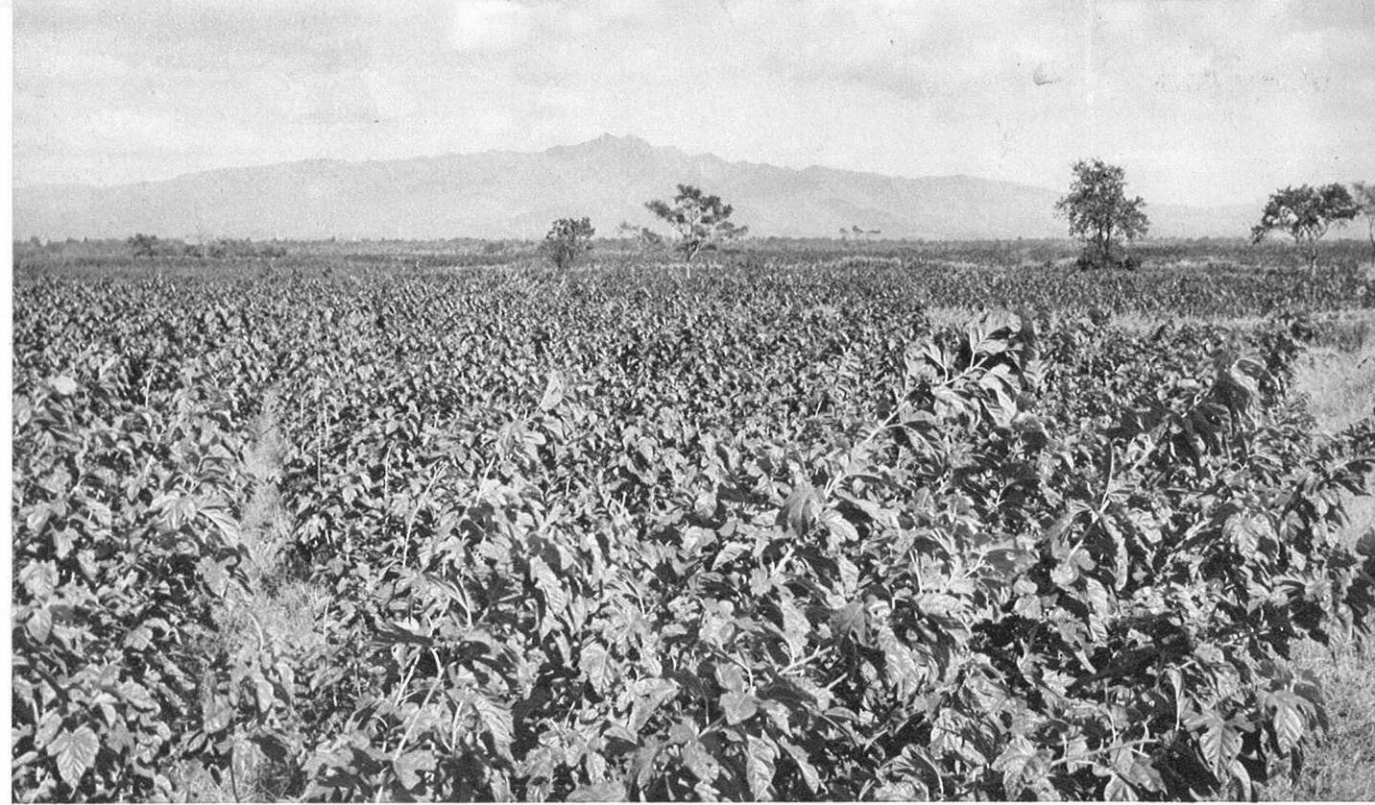


左・五木村横手谷にできた防災ダム

商工業

下・球磨地区には最近、大阪方面から繊維関係の工場が進出している。



養蚕

上・この5年間、球磨の桑園面積は255%もふえ、今や新興養蚕団地造成のホープとなっている。



県林野面積の $\frac{1}{4}$ を占める球磨の林業は、拡大造林が強力に進められている。

林業

