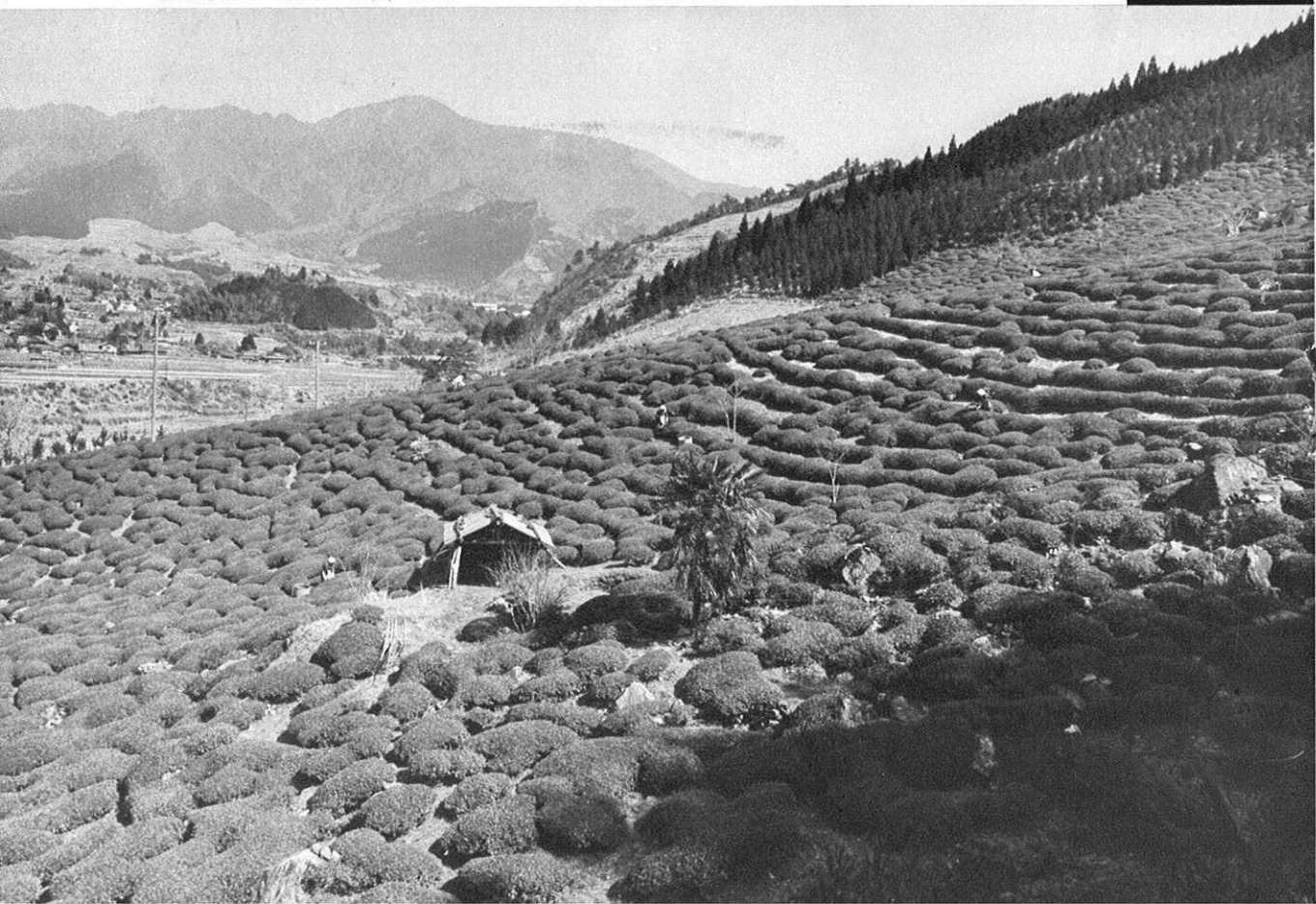


育つ球磨の畜産



(写真は上村にある球磨種雄牛集中管理事業所の種雄牛)

下・近代的製法と新しい茶園の造成で伸びる球磨茶。(写真は水上村の茶園)



茶

防災

進みゆく防災対策

□昭和三十八年から連続して水害に見舞われている球磨地方では防災は大きな課題となってきたっており、球磨川、川辺川水系の防災対策は着々と進められている。
(写真は五木村にて)

