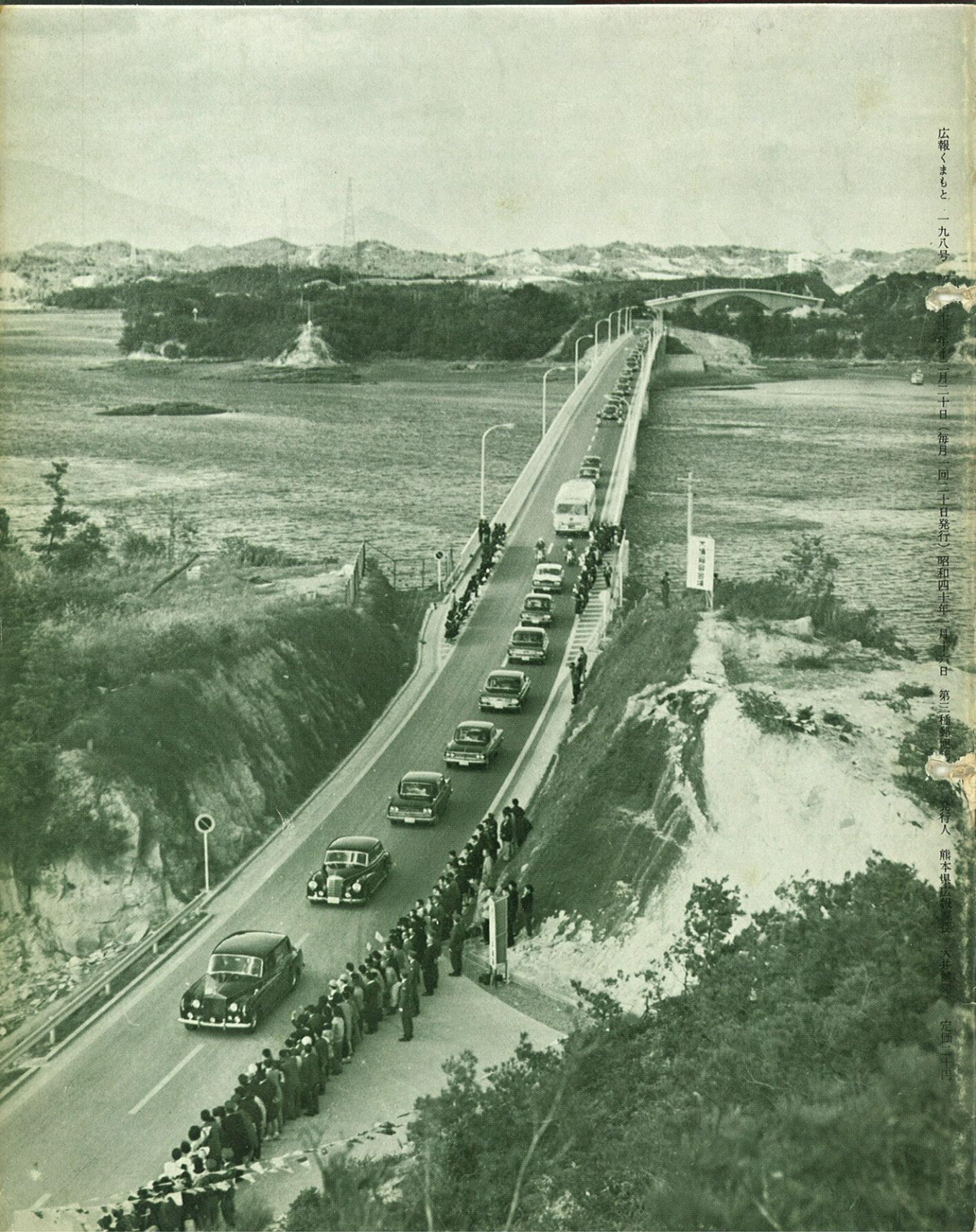


1966. 12 No. 198

資 料 版

とまぐ報広

特集・商工観光の振興
ふりかえる1966年



とまぐ報 一九八号
 昭和四十四年十二月二十日（毎月一回二十日発行）昭和四十四年一月十六日 第三種郵便物
 発行人 熊本県広報委員会 八井隆司
 定価 二十円