

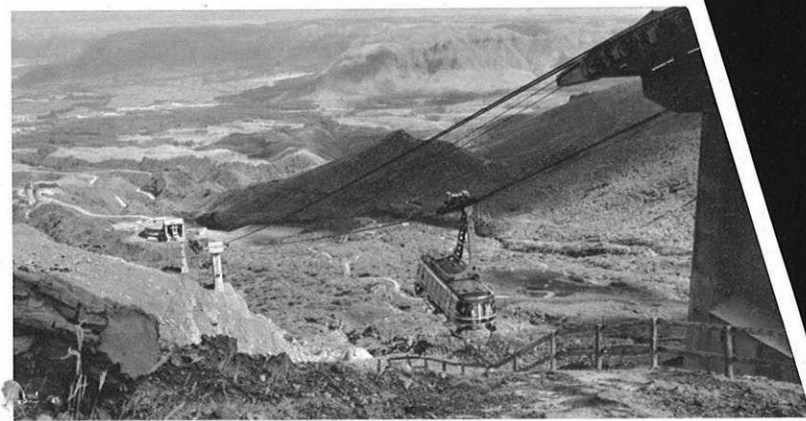
上・阿蘇は畜産王国と同時に、林業の宝庫でもある
(写真は小国杉の見事な林相)
左・木材の集荷所も近代的な経営へ

豊かなる資源

下・草資源の開発も各地で進められ、牧草乾燥作業も協業化へ(蘇陽町大見口の乾燥作業場にて)



上・牧歌的なあか牛の放牧風景。



広大なる阿蘇

左・阿蘇東口登山 道路につながるロープウェイ
仙酔峡が眼下に雄大な展がりを見せる。
下・高原に咲き乱れるりんどうの花

