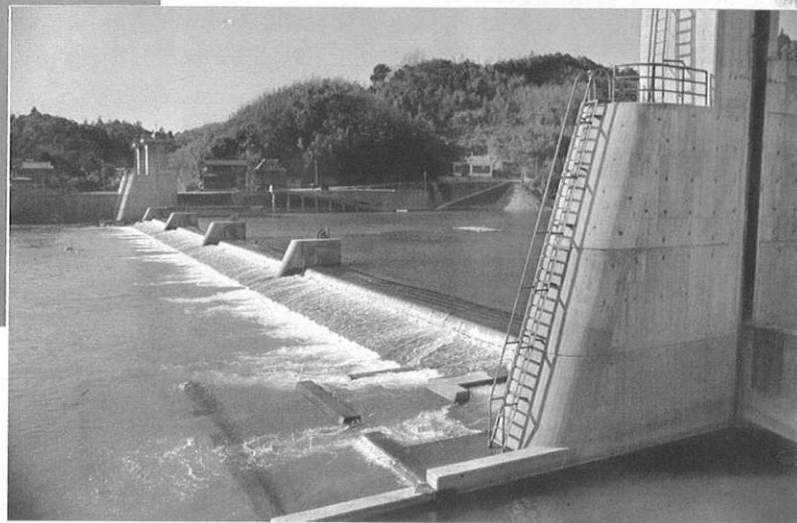


上・豊かな水をたたえる農業用水路
(菊水町)

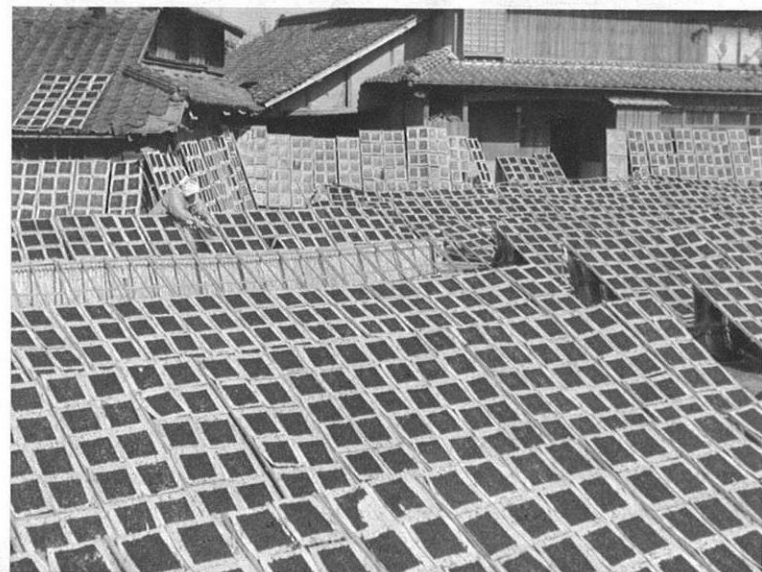


上・小天みかんで名高い天水町の果樹栽培。
下・玉名平野のかんがい用水のポイント、白石堰。



左・鹿北町ではたけのこの生産、加工が盛んになっている。

下・有明海沿いではのりの養殖、加工が……(写真は岱明町にて)



上・小岱山麓一帯に広がる新興みかん団地。



上・菊池台地では雑木林をひらいて農地造成が活発に行なわれている。
下・農村人づくりの基地としての県経営伝習農場が菊池市と植木町に。



(写真は熊本県経営伝習農場菊池農場)

城北地区は玉名平野や菊池平野などの豊かな農地基盤が拡がり、これらの開発により農業近代化の構想は着々と進められている。また新産地域としての都市工業化への努力とともに、九州縦貫高速自動車道の建設により、他地域との経済交流も一段と活発になることが予想されている。