

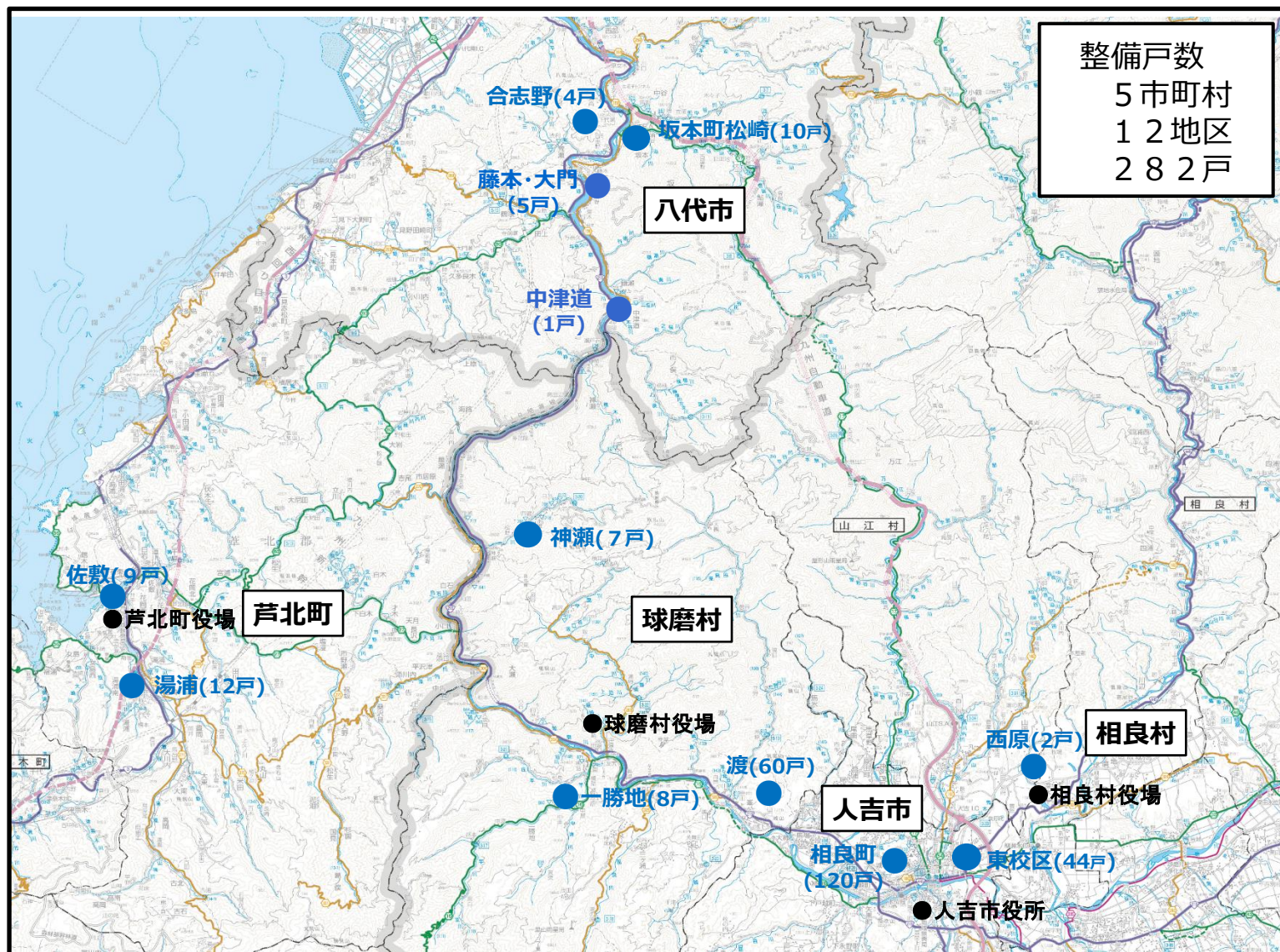
令和2年7月豪雨 災害公営住宅等の整備



【人吉市相良町地区】買取型 RC造6階建て120戸

令和8年1月
熊本県土木部建築住宅局住宅課

災害公営住宅の整備位置



災害公営住宅の整備 (R8.1月)

○整備戸数：5市町村、12地区、282戸

団体名	地区名	戸数	整備手法	構造	現 状	入居時期
八代市	藤本・大門	5	建設	RC造	完成	R5年10月
	合志野	4	建設	木造	完成	R5年4月
	中津道	1	建設	木造	完成	R5年7月
	坂本町松崎	10	建設	RC造	完成	R8年1月
人吉市	相良町	120	買取	RC造	完成	R5年12月
	東校区	44	買取	RC造	完成	R7年3月
芦北町	佐敷	9	建設	木造(CLT)	完成	R5年9月
	湯浦	12	建設	木造(CLT)	完成	R5年10月
相良村	西原	2	買取	木造	完成	R4年12月
球磨村	一勝地	8	買取	RC＋木造	完成	R5年7月
	渡	60	買取	RC造	完成	R5年9月
	神瀬※	7	買取	木造	完成	R7年1月
合 計		282				

	団地数	戸 数
買取	6	241
建設	6	41

構 造	戸 数
RC造	239
木造	35
RC造＋木造	8
合 計	282

※ 小規模住宅地区改良事業

八代市藤本・大門地区災害公営住宅(藤本団地) (入居 R5.10月)



【整備概要】

整備手法：建設型

構造階数：R C造4階建て

整備戸数：5戸、3DK(約 60㎡)

設計者：一級建築士事務所黄木設計室

施工者：松本建設(建築)

平野電工(電気)

東設備工業(機械)

【整備スケジュール】

R4年 2月 4日 設計者決定
～ 設計

R4年11月28日 施工者決定
～ 工事

R5年 8月31日 竣工



■ 住戸 内観 (玄関)



■ 住戸 内観 (洋室)



■ 屋上 (避難スペース)

八代市合志野地区災害公営住宅（合志野団地）（入居 R5.4月）



【整備概要】

整備手法：建設型

構造階数：木造平屋建て

整備戸数：4戸（2棟）

1LDK(約51㎡): 2戸

2LDK(約64㎡): 2戸

設計者：下野建築設計事務所

施工者：豊岡建設(建築)

：角栄電設(電気)

：川村工業(機械)

【整備スケジュール】

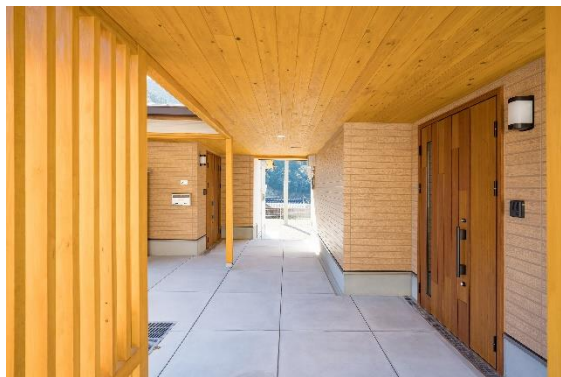
R4年 2月4日 設計者決定

～ 設計

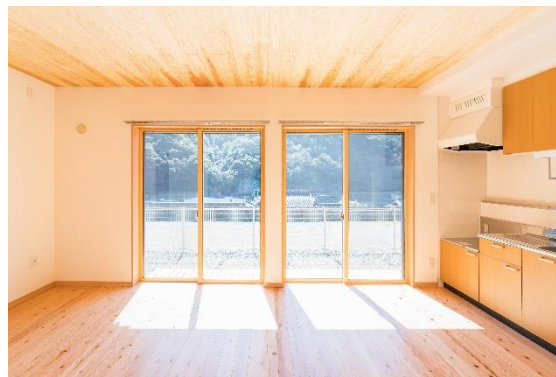
R4年 8月26日 施工者決定

～ 工事

R5年 3月15日 竣工



■ 住戸 外観（玄関）



■ 住戸 内観（LDK）



■ 住戸 内観（洋室）

八代市中津道地区災害公営住宅（中津道住宅）（入居 R5.7月）



【整備概要】

整備手法：建設型

構造階数：木造平屋建て

整備戸数：1戸

2LDK(約59㎡): 1戸

設計者：長藤設計事務所

施工者：尾崎建設(建築)

：原田総合電機設備(電気)

：大栄設備工業(機械)

【整備スケジュール】

R4年 1月28日 設計者決定

～ 設計

R4年12月 7日 施工者決定

～ 工事

R5年 5月25日 竣工



■ 住戸 内観（玄関）



■ 住戸 内観（リビング）



■ 住戸 内観（キッチン）

八代市坂本町松崎地区災害公営住宅（坂本団地）（入居 R8.1月）



【整備概要】

整備手法：建設型

構造階数：RC造3階建て

整備戸数：10戸

1LDK（約51㎡）：6戸

2LDK（約63㎡）：4戸

設計者：建築・設計舎アーキトレーブ

施工者：豊岡組・ユタカ建設JV(建築)

：上村電業・松電工JV(電気)

：鉤先設備・本宮電気商会(機械)

【整備スケジュール】

R5年6月16日 設計者決定

～ 設計

R6年10月11日 施工者決定

～ 工事

R7年12月15日 竣工



■ 住戸 内観（LDK）



■ 住戸 内観（和室）



■ 外観（北面）

人吉市相良町地区災害公営住宅（相良団地）（入居 R5.12月）



【整備概要】

整備手法：買取型

構造階数：R C造 6 階建て

整備戸数：1 2 0 戸

1LDK(約42㎡):55戸

2LDK(約52㎡):40戸

2LDK(約62㎡):20戸

3LDK(約72㎡): 5戸

設計・施工者：速永工務店 + N T S F

【整備スケジュール】

R4年 3 月28日 事業者決定

R4年 4 月15日 基本協定締結

～ 設計

R4年 9 月28日 売買契約締結

～ 工事

R5年11月30日 竣工



■ 住戸 内観



■ サロン (3階)



■ 集会所 (3階)

人吉市東校区地区災害公営住宅（大工団地・九日団地）（入居 R7.3月）



■ 九日団地外観



■ 大工団地外観



■ 集会所（3階）



■ 住戸内観

【整備概要】

整備手法：土地建物買取型

構造階数：RC造5階建て 2棟

整備戸数：44戸

大工団地 26戸

1LDK(約44㎡): 12戸

2LDK(約52㎡): 12戸

2LDK(約62㎡): 2戸

九日団地 18戸

1LDK(約44㎡): 14戸

2LDK(約52㎡): 4戸

設計・施工者：丸昭建設・セルアーキテクトONS
・京成不動産連合体

【整備スケジュール】

R5年 3月29日 事業者決定

R5年 4月11日 基本協定締結

～ 設計

R5年10月12日 土地売買契約締結

R5年12月19日 建物売買契約締結

～ 工事

R7年 2月20日 竣工

芦北町佐敷地区災害公営住宅（的場尻団地）（入居 R5.9月）



【整備概要】

整備手法：建設型

構造階数：木造(CLT) 3階建て

整備戸数：9戸

2LDK(約73㎡): 9戸

設計者：ジメント

施工者：光進・中村特定JV(建築)

太陽電気(電気)、幸ガラス(機械)

橋新建設(外構)、松下組(造成)

【整備スケジュール】

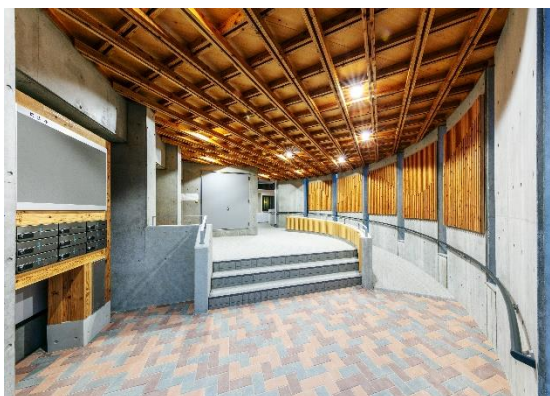
R3年11月26日 設計者決定

～ 設計

R4年9月5日 施工者決定

～ 工事

R5年9月15日 竣工



■ エントランス



■ 住戸 内観（玄関）



■ 住戸 内観（リビング・和室）

芦北町湯浦地区災害公営住宅（園川団地）（入居 R5.10月）



【整備概要】

整備手法：建設型
構造階数：木造(CLT) 3 階建て
整備戸数：1 2 戸
2LDK(約69㎡): 1 2 戸
設計者：佐藤設計
施工者：坂口・松下特定JV(建築)
ユーテックス(電気)
前田プロパン商会(ガス)
新成工業(外構)、松下組(造成)

【整備スケジュール】

R3年11月26日 設計者決定
～ 設計
R4年 9 月 5 日 施工者決定
～ 工事
R5年10月 6 日 竣工



■ エントランス



■ 住戸 内観（和室）



■ 住戸 内観（浴室・洗面）

相良村西原地区災害公営住宅（西原団地）（入居 R4.12月）



【整備概要】

整備手法：買取型

構造階数：木造平屋建て

整備戸数：2戸

2LDK(約60m²):2戸

設計・施工者：大和ハウス工業熊本支社

【整備スケジュール】

R3年12月28日 事業者決定

R4年 1月17日 基本協定締結
～ 設計

R4年 5月13日 売買契約締結
～ 工事

R4年12月 8日 竣工



■ 住戸 内観（廊下～各室）



■ 住戸 内観（浴室）



■ 外部（家庭菜園）

球磨村一勝地地区災害公営住宅（ルミエール永崎）（入居 R5. 7月）



【整備概要】

整備手法：買取型

構造階数：R C + 木造 3 階建て
2階に集会所

整備戸数：8 戸

2LDK(約55㎡): 4 戸

3LDK(約65㎡): 4 戸

設計・施工者：丸昭建設・FONS連合体

【整備スケジュール】

R3年12月28日 事業者決定

R4年 1 月12日 基本協定締結
～ 設計

R4年 8 月12日 売買契約締結
～ 工事

R5年 6 月23日 竣工



■ 住戸 内観（リビング）



■ ふれあい路地



■ 集会所 内部

球磨村渡地区災害公営住宅（エスペランサ桜峯）（入居 R5.9月）



【整備概要】

整備手法：買取型

構造階数：R C造 7階建て

整備戸数：60戸

2LDK(約54㎡):38戸

3LDK(約64㎡):22戸

設計・施工者：吉永産業グループ

【整備スケジュール】

R3年12月28日 事業者決定

R4年 1月12日 基本協定締結
～ 設計

R4年 6月17日 売買契約締結
～ 工事

R5年 9月1日 竣工（落成式）



■ 住戸 内観（玄関）



■ 住戸 内観



■ 集会所 内部

球磨村神瀬地区小規模住宅地区改良事業（入居 R7.1月）



■ 住戸 内観



■ 住戸 内観



■ 広場

【整備概要】

整備手法：買取型

構造階数：木造平屋建て

整備戸数：7戸

2LDK(約64㎡)：3戸

3LDK(約73㎡)：4戸

設計・施工者：大和ハウス工業熊本支店

【整備スケジュール】

R5年3月28日

R5年4月 1 日

～

R6年5月 8 日

～

R6年12月25日

事業者決定

基本協定締結

設計

売買契約締結

工事

竣工



■ 配置図