



## 鉄道輸送力の増強へ

左上・鹿児島本線複線化、隧道工事  
 右上・同じく橋梁工事も急ピッチで



上・国道57号線(阿蘇郡長陽村立野附近)



貿易・観光で伸びる三角港

## 幹線道路網の整備を

新産都市の建設や、地域開発の促進にともなう、経済圏は大幅に拡がり、それにもとづく交通需要は今後さらに激増することが予想される。

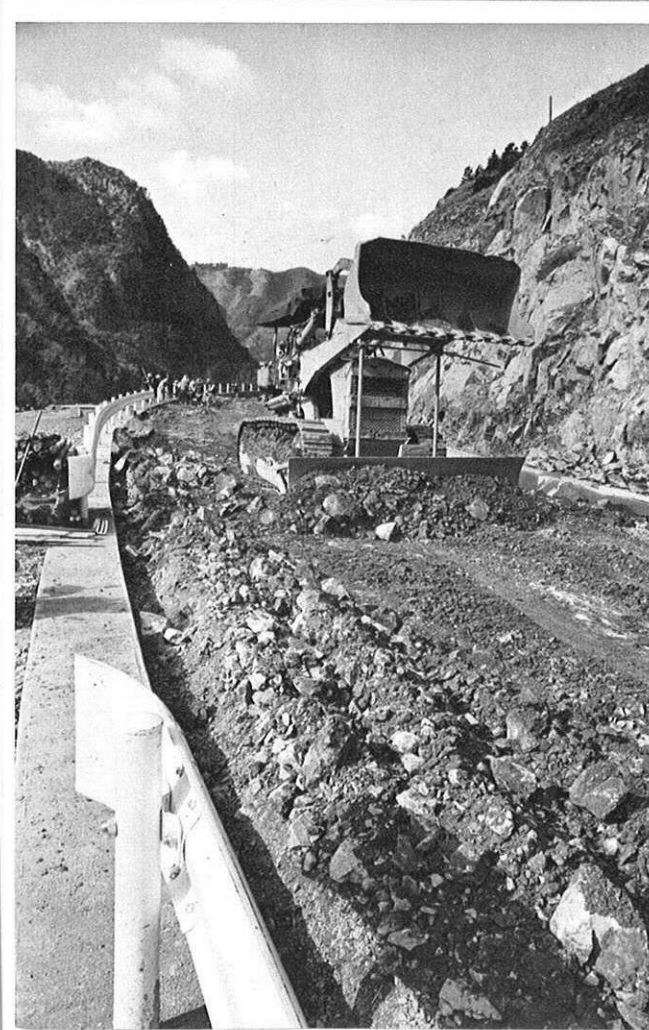
そして、全国的、あるいは全県的な視野に立った体系的な幹線道路の整備は産業発展の重要なポイントとなっている。

## 港湾の整備へ

工業開発をめざす県北部の荒尾・長洲、南部の八代・水俣、観光をめざす熊本地区、それぞれの地区開発をすすめる場合、その基盤となるのは港湾の整備だ。



右・工業港として伸びる八代港



上・右・完工を急ぐ球磨川沿岸道路

