

上・時代の波にのって新しい技術の導入も……



上・チリひとつない明るい職場環境（熊本市内の紡績工場）

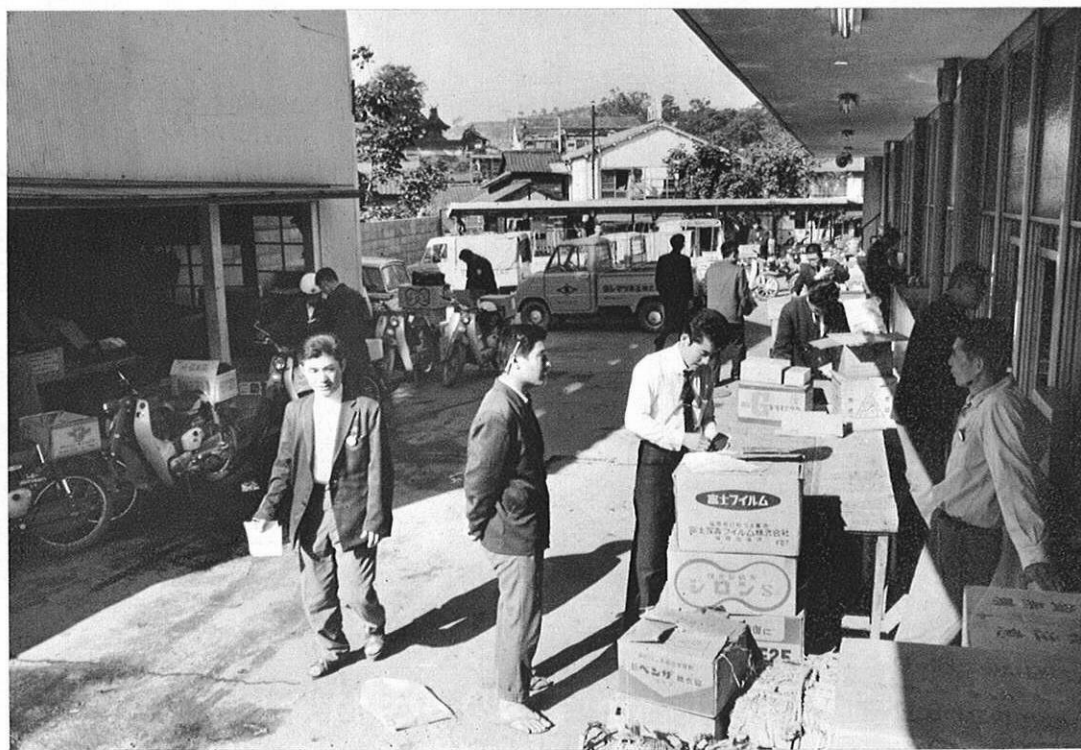
新しい技術
明るい職場
堅実な経営

中小企業の経営診断は、広域診断、集団診断、それに個所診断というふうに分けて行われている。いうならば中小企業経営のドクトルであり、カルテの提示である。

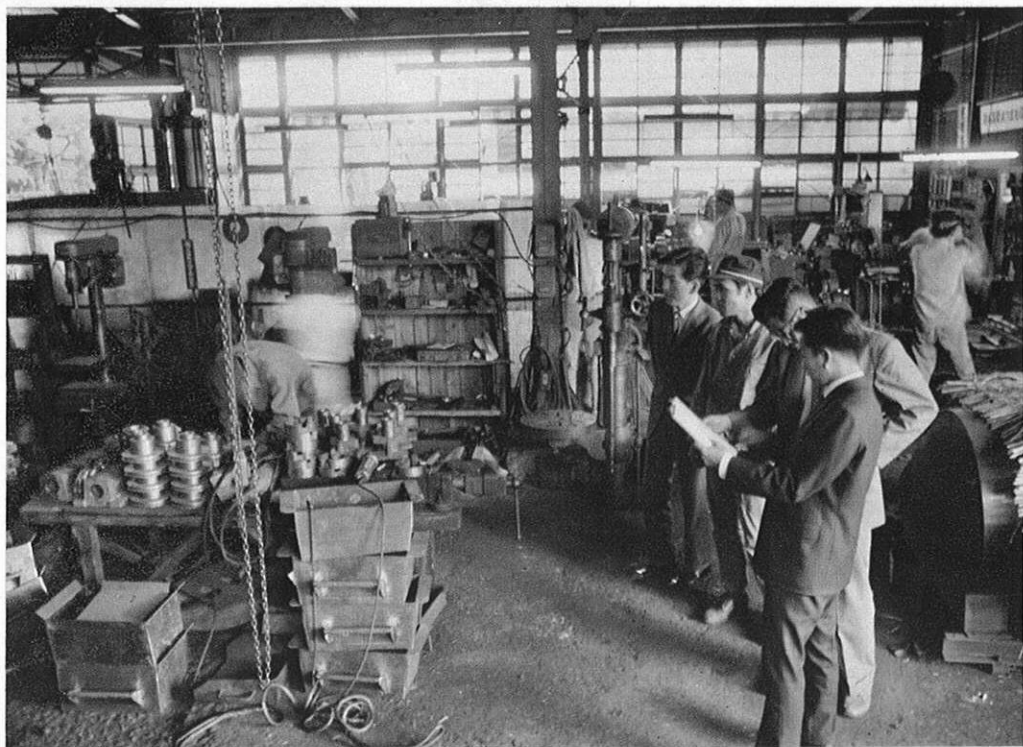


設備の近代化と合理化へ

中小企業の生産性をたかめていくためには、機械化、オートメーション化など設備の近代化はぜひ必要だ。そして、企業管理技術と技術革新の両面の対策が強化されなければ新時代の波にのっていくことはできない。



上・働きやすい職場は、作業能率を高める。近代的に整備されたクリーニング工場。
右・出荷がスムーズに行われるため作業場も合理的に。



上・中小企業の経営は問題性によってその都度企業診断員の協力が必要だ