

事前協議書

令和7年 9月 19日

熊本県知事 木村 敬 様

開設（予定）者の住所

（法人の場合は主たる事務所の所在地）

熊本県阿蘇市内牧 1 1 5 3 番地 1

開設（予定）者の氏名

（法人の場合は名称及び代表者氏名）

医療法人社団 坂梨会

理事長 坂梨 嘉壽恵

菊池保健医療圏において 病院・有床診療所の開設
既存医療機関の増床 を行いたいので、

次のとおり事前協議を申し出ます。

また、この事前協議書が菊池地域医療構想調整会議で公開されることに同意します。

1 事業計画

別添「整備計画書」のとおり

2 担当者連絡先

氏 名：平山 慎司

電話番号：096-237-8778

電子メール：jimu-b@aso.ne.jp

整備計画書

1 当該施設の概要

| | |
|------------------------|---|
| 医療機関の名称 | 阿梨花病院大津 |
| 医療機関の開設予定地 (所在地) | 熊本県菊池郡大津町室261-9 |
| 管理者の氏名 | 岩下 浩蔵 |
| 管理者の生年月日 | 昭和44年1月9日 |
| 管理者の医籍登録日 | 平成7年4月27日 |
| 管理者の医籍登録番号 | 369131 |
| 診療科目 | 内科・呼吸器内科・循環器内科・消化器内科・人工 透析内科・外科・整形外科・リハビリテーション科・ 放射線科 |
| 配分を希望する病床数 | 6床 |
| 着工予定日 | 令和8年 5月頃 |
| 開設予定日 (増床後の使用開始予定日) | 令和8年 9月頃 |

2 公募に応募した動機・理由

当院は急性期病床 20 床と慢性期病床 40 床で内科・整形外科・透析の入院患者を中心に対応している大津町で唯一の病院となります。

一般病棟 20 床（急性期病床）の稼働率は平均 89.7%と比較的高い稼働率で推移しておりますが、感染症流行時期や状況によっては受入れ困難な時もあります。

また、当院が病床機能報告にて報告しております、病床機能の急性期機能の病床につきまして内容を見直したところ、九州厚生局への届出入院基本料は地域一般入院料 3 で急性期一般ではない点と令和 6 年度の平均在院日数は 48 日と急性期一般の 21 日以下の基準と比べても長い状況、さらに在宅復帰率は 71%となっており、地域包括ケア病棟の基準に近く、入院患者も急性期を過ぎた後の患者受入れが主となってきており、急性期機能という役割よりも、回復期機能の役割に近いという現況になっておりましたので、今後、菊池地域医療構想調整会議にお諮りさせて頂いた上で、次回の病床機能報告の時には、急性期機能から回復期機能へ変更を検討している状況です。

大津町周辺の状況としては、半導体企業の進出等により人口が増加しており、大津町の人口は 35,200 人を超えて増加傾向となっています。高齢化率も緩やかに増加（23%程度で 4 人に 1 人が高齢者となっている）しており、入院患者数も一定程度増加する事が予想されていますので、増床が可能であれば、設備投資や人員確保が見込める範囲内で一般病床の回復期機能の病床として 6 床増床したいという趣旨になります。

増床に際しては、既存の病室で 3 床室を 4 床に増やせる病室と 1 床室を 2 床室に増やせる病室が 2 部屋ありますので、2 床分は設備投資なく増やせると考えています。残り 4 床は現在管理部門で使用している部屋 2 室を 2 床室として病室に改装し、感染症流行時の隔離対応や看取り対応にも対応できる様な病室として整備させて頂きたいと考えています。

3 当該施設の診療理念・方針

基本理念

「よりよき人間性を、よりよき環境を、よりよき医療・介護を」

基本方針

- 1．患者様と利用者様の人格と尊厳を重んじます
- 2．常に敬語と笑顔で対応します
- 3．自己研鑽につとめ人間性を高めます
- 4．お互いに信頼される人間関係を構築します
- 5．医療・介護のプロとして誇りと自覚を忘れません
- 6．快適な医療・介護環境の提供を目指します
- 7．常に整理整頓を心がけ清潔を保ちます
- 8．施設周辺の美化に取り組みます
- 9．多職種チームで協働・支援し、分かりやすい説明を行い、質の高い医療・介護を目指します。
- 10．地域の医療機関や介護事業者等と連携し最適な医療・介護を提供します

4 第8次熊本県保健医療計画を踏まえ、当該施設が担う医療機能

大津町における地域医療の拠点として、菊池・大津・阿蘇医療圏の住民に応じて広く対応する事が必要と考えています。入院医療としては、外来からの入院や急性期の治療を終えた後の患者受入れや慢性期のケアが必要な患者の受入れ、透析治療が必要な患者を主に受入れ対応しています。

また、大津町が取り組んでいる高齢者が住み慣れた地域で安心して生活できるよう、介護、健康、医療、予防、生活支援を一体的に提供する地域包括ケアシステムの一翼を担うべく、通所リハビリや訪問看護、居宅介護支援事業所、有料老人ホーム事業を通じて地域の介護ニーズに適切に対応できるよう今後も取り組んでいきます。

5 職員確保計画

| | 現 在 人 員 | | 追 加 確 保 予 定 人 員 | | 計 | |
|---------------|---------|------------------|-----------------|------------------|-----|------------------|
| | 常 勤 | 非 常 勤 (常勤換算後) | 常 勤 | 非 常 勤 (常勤換算後) | 常 勤 | 非 常 勤 (常勤換算後) |
| 医 師 | 4 | 2.143588 | 0 | 0 | 4 | 2.143588 |
| 歯科医師 | | | | | | |
| 薬 剤 師 | 1 | | | | 1 | |
| 看護師・准看護師 | 31 | 7 | | | 31 | 7 |
| 看護補助者 | 6 | 4.5 | 1 | 0 | 7 | 4.5 |
| (管理)栄養士 | 1 | | | | 1 | |
| そ の 他 | 9 | | | | 9 | |
| 計 | 52 | 13.643588 | 1 | | 53 | 13.643588 |
| 確保方法等 新規採用 | | | | | | |

6 工事計画

(1) 土地

| | 既 存 | 新 規 | 計 |
|-----------|------------------------|-------|------------------------|
| 面 積 | 1231.37 m ² | 0 | 1231.37 m ² |
| 所 有 の 状 況 | 自己・借地 | 自己・借地 | |

(2) 建物

| | 既 存 | 新 規 | 計 |
|-------------|----------------------------|-----|------------------------|
| 構 造 | 鉄骨・鉄筋コンクリート造陸屋根アルミニウム葺5階建て | | |
| 建 築 面 積 | 1650.71 m ² | 0 | 1650.71 m ² |
| 延 床 面 積 | 5034.24 m ² | 0 | 5034.24 m ² |
| 基 本 設 計 期 間 | | | |
| 実 施 設 計 期 間 | | | |
| 工 事 期 間 | | | |

7 資金計画

(1) 概算事業費 (単位 : 千円)

| 設計・管理費 | 建築工事費 | 土地関係費 | 設備整備費 | そ の 他 | 計 |
|--------|-----------|-------|----------|-------|-----------|
| 0 千円 | 18,000 千円 | 0 千円 | 2,000 千円 | | 20,000 千円 |

(2) 財源 (単位 : 千円)

| 自 己 資 金 | 借 入 金 | 寄 付 金 | そ の 他 | 計 |
|-----------|-------|-------|-------|-----------|
| 20,000 千円 | | | | 20,000 千円 |

借入計画等

8 病床整備計画

(1) 病床種別内訳

| | 既存 (許可) 病床数 | 計画 (増床) 病床数 | 計 |
|-----------|---------------|---------------|----|
| 一 般 病 床 | 20 | 6 | 26 |
| 療 養 病 床 | 40 | | 40 |
| 精 神 病 床 | | | |
| 感 染 症 病 床 | | | |
| 結 核 病 床 | | | |
| 計 | 60 | 6 | 66 |

(2) 病床機能別内訳

| | 既存 (許可) 病床数 | 計画 (増床) 病床数 | 計 |
|---------------|---------------|---------------|----|
| 高 度 急 性 期 病 床 | | | |
| 急 性 期 病 床 | 20 | | 20 |
| 回 復 期 病 床 | | 6 | 6 |
| 慢 性 期 病 床 | 40 | | 40 |
| そ の 他 | | | |
| 計 | 60 | 6 | 66 |

急性期病用から回復期病床へ変更予定

9 開設予定地（所在地）市町同意の有無

（ ☒ 有 ・ ☐ 無 ） 有の場合、同意書を添付

10 【該当がある場合のみ記入】同一開設者が運営する県内医療機関の病床減床・廃止計画

| | | | | |
|----------------|-----------|--|-----------|--|
| 医療機関の名称 | | | | |
| 医療機関の所在地 | | | | |
| 減床・廃止する 病床数 | 病 床 種 別 | | 病 床 機 能 別 | |
| | 一 般 病 床 | | 高度急性期病床 | |
| | 療 養 病 床 | | 急 性 期 病 床 | |
| | 精 神 病 床 | | 回 復 期 病 床 | |
| | 感 染 症 病 床 | | 慢 性 期 病 床 | |
| | 結 核 病 床 | | そ の 他 | |
| | 計 | | 計 | |

菊池圏域における病床公募に関する市町村同意書

令和7年9月26日

医療法人社団 坂梨会
理事長 坂梨 嘉壽恵 様

大津町長 金田 英樹



令和7年度に熊本県が公募する菊池圏域における病床の整備について、下記の医療機関の増床を同意する。

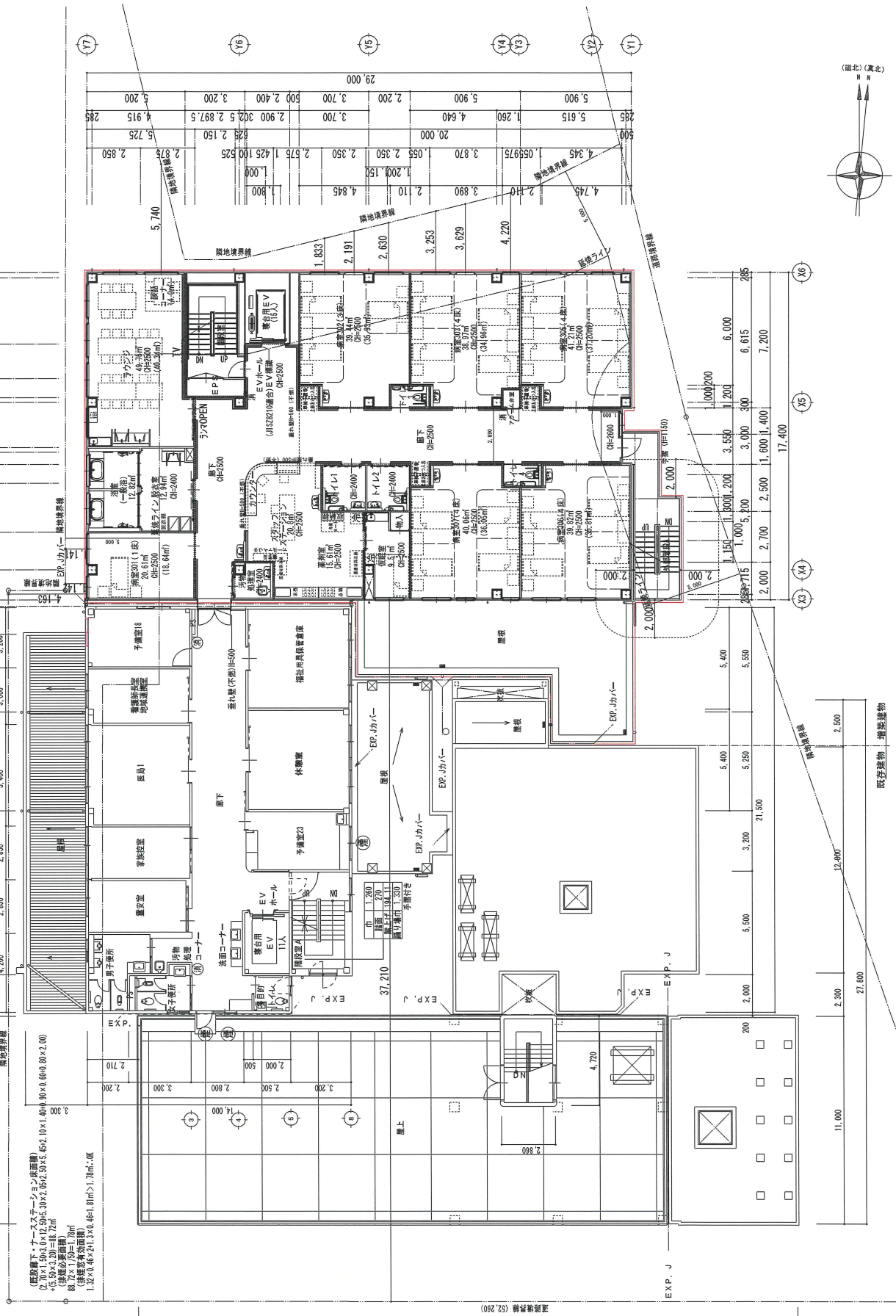
記

名 称：阿梨花病院大津
所 在 地：熊本県菊池郡大津町大字室261番地9
開 設 者：医療法人社団坂梨会 理事長 坂梨 嘉壽恵
着工予定日：令和8年5月頃
増床予定日：令和8年9月頃
診 療 科 目：内科・呼吸器内科・循環器内科・消化器内科・人工透析内科・外科・
整形外科・リハビリテーション科・放射線科
増加病床数：6床（一般病床）

(現況)

既存・増築区画 (EV)
A.L.C.壁=0.0(女子風呂)
既存・増築区画 - 防火上主要な面仕切り
1.05 mφ5 + 12.5 0φ4 (両面2枚張り) 1時間耐火

3階
一般病棟 20床



| | |
|---|--------|
| 型穴・面輪図面 (1/4) | 1 時間耐久 |
| A L O 級 $\tau=100$ 牛摂リ | |
| 型穴・面輪図面・防火上主要な部仕切リ | 1 時間耐久 |
| L O S #65 + $\tau=9.5 + 12.5$ GO-F (両面 2 枚張り) | |

| | |
|---|--------|
| (経路線下・ナースステーション・印刷機) $2,70 \times 1,50 \times 0,12, 30 \times 5, 25 \times 0,5 \times 2, 10 \times 1,40 \times 0,90 \times 0,50 \times 2, 00$ $+15, 50 \times 3,20 = 83, 72 \text{ m}$ (特殊必要面積) 83, 72 $\times 1/50 = 1, 71 \text{ m}^2$ (特殊窓有付面積) $1, 32 \times 0, 46 \times 2 \times 1, 3 = 0, 46 \times 1, 81 = 0, 77 \text{ m}^2$ 面 | 2, 300 |
|---|--------|

