

水研センター水温情報（No. 12）

令和8年（2026年）1月20日（火）

熊本県水産研究センター

●今後の水温予測

1月20日の長洲地先自動観測ブイの水温は12.4℃と過去10年平均（11.5℃）と比べて0.9℃高めで推移しています。今後の予測では、明日から気温が低下することに伴い水温も一気に降下しますが、週明けからは緩やかに上昇し、過去10年平均並みに戻る見込みです。

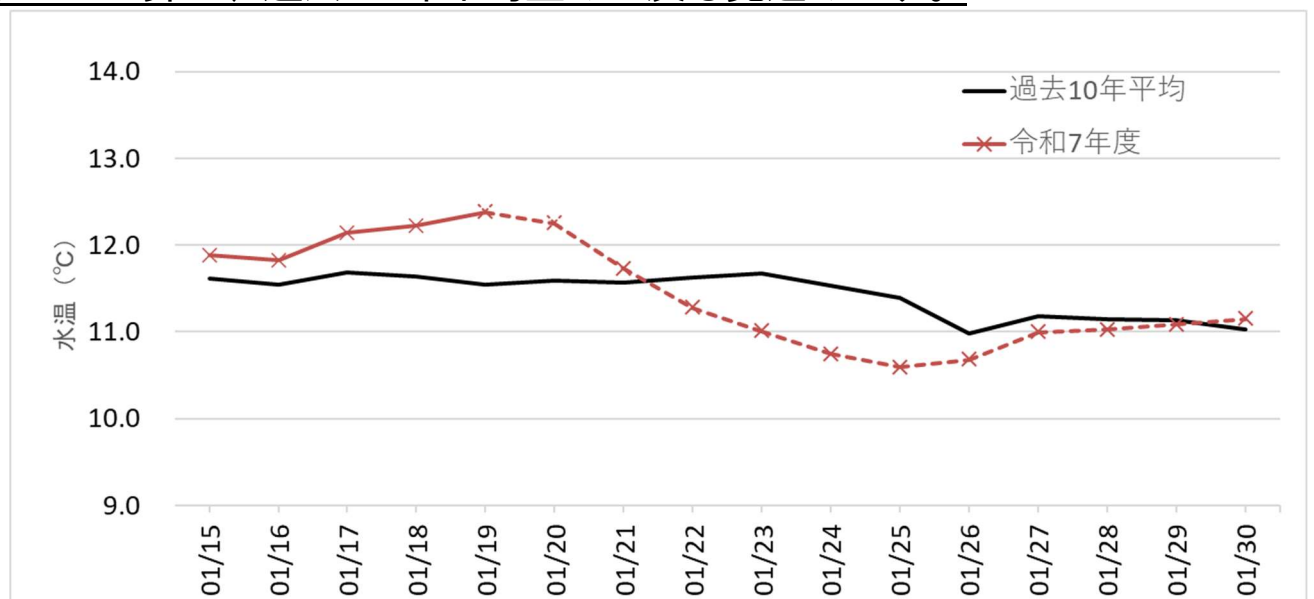


図 長洲地先自動観測ブイ水温の推移
（点線は予測値：長洲地先ブイデータおよび2週間気温予報から算出）

表 熊本県の週間天気予報（1月20日11時 熊本地方气象台発表）

| | 1月21日 | 1月22日 | 1月23日 | 1月24日 | 1月25日 | 1月26日 | 1月27日 |
|---------|-------|-------|-------|--------|-------|-------|-------|
| 天気 | 曇 | 曇時々晴 | 曇 | 曇一時雪か雨 | 曇時々晴 | 晴時々曇 | 曇 |
| 気温 (°C) | | | | | | | |
| 最高 | 8 | 6 | 7 | 9 | 10 | 11 | 12 |
| 最低 | 0 | -3 | -1 | 0 | -1 | -1 | 1 |
| 降水確率(%) | 20 | 30 | 40 | 50 | 30 | 20 | 40 |

（参考）



自動海況観測



ノリ漁場栄養塩情報

○次回は1月27日（火）に発信予定です。