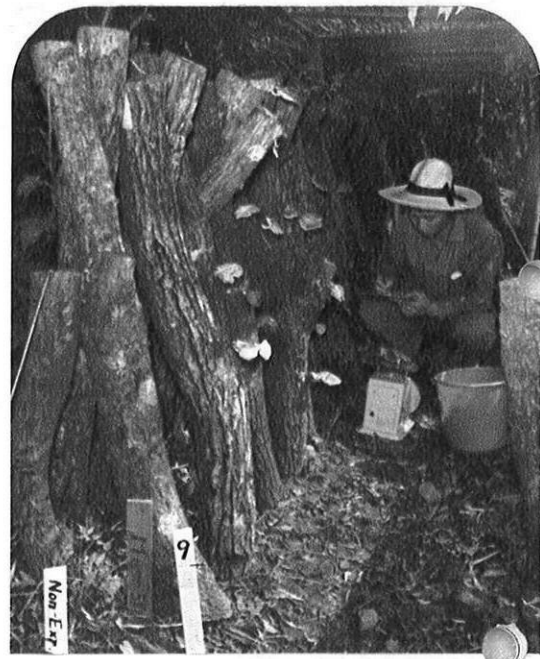


上・県外市場に積出される材木（人吉）

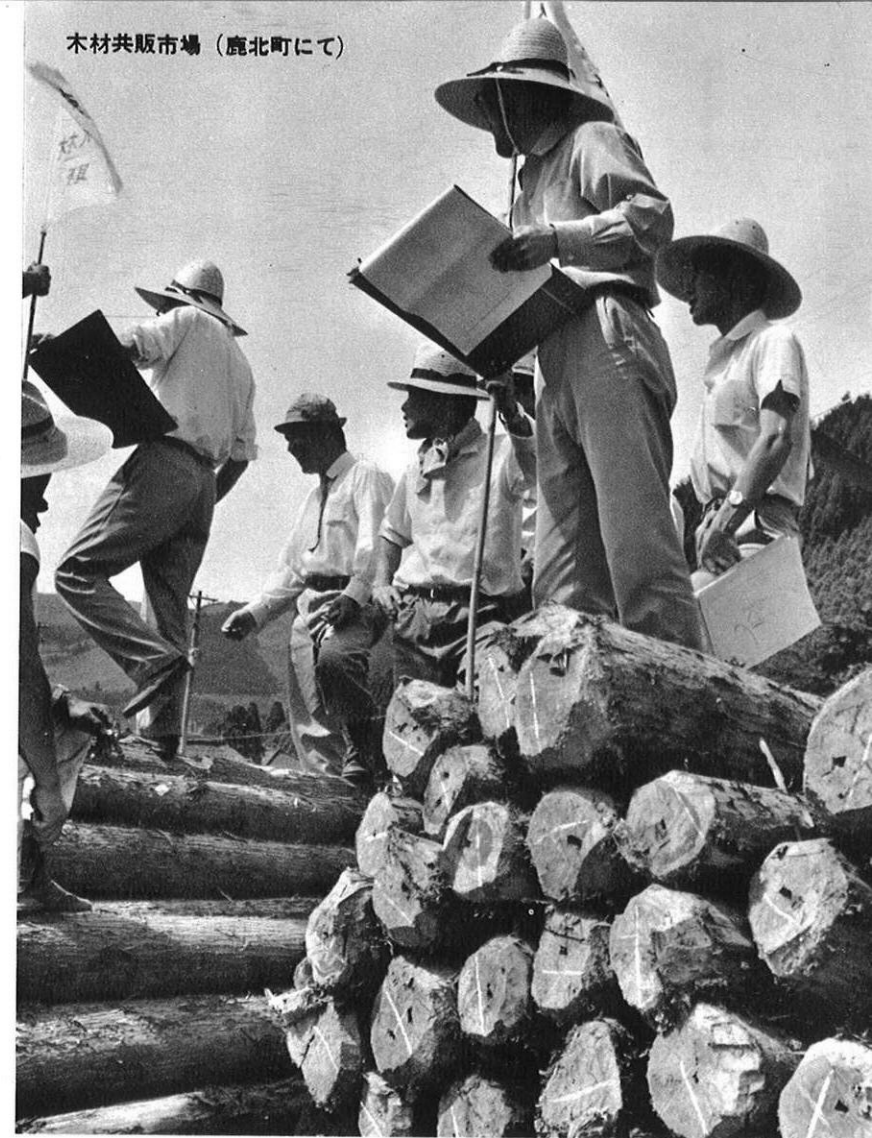
下・竹材の需要は近年急速にのびてきた



上・しいたけ需要ものびてきて……

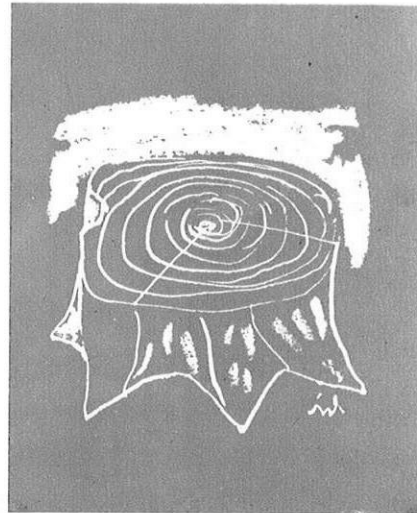


上・製材の山、山……



木材共販市場（鹿北町にて）

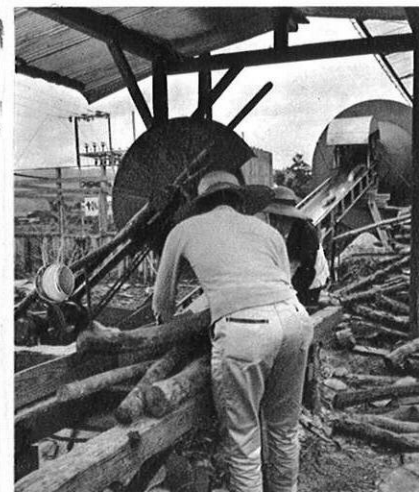
下・製材工場も次第にオートメ化されて…（免田町にて）



下・球磨地方は薪炭もさかん



林業経営の合理化へ
林業経営の当面する最大の壁は、
流通問題かも知れない。さけられぬ
外材との競争、新しい林産品の胎動、
品質の改良等に、厳しい経済市場で
の林業経営の道はけわしい。



左・木材の枝などはパルプ工場へ…

