

産業廃棄物処理計画書

令和 7 年 4 月 28 日

熊 本 県 知 事 殿

提出者
住所 熊本県天草郡苓北町都呂々916

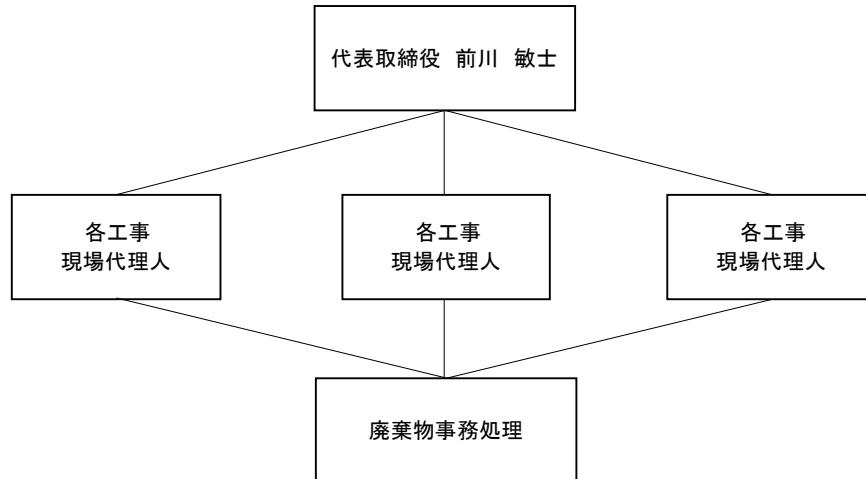
氏名 前川建設株式会社
代表取締役 前川 敏士
(法人にあつては、名称及び代表者の氏名)
電話番号 0969-36-0015

廃棄物の処理及び清掃に関する法律第12条の9項の規定に基づき、産業廃棄物の減量その他その処理に関する計画を作成したので、提出します。

事業場の名称	前川建設株式会社
事業場の所在地	熊本県天草郡苓北町都呂々916
計画期間	令和 7 年 4 月 1 日 から 令和 8 年 3 月 31 日 まで
当該事業場において現に行っている事業に関する事項	
① 事業の種類	総合建設業
② 事業の規模	元請完成工事高 1, 251, 579千円
③ 従業員数	29人
④産業廃棄物の一連の処理の工程	<div>産 廃 発 生 (がれき類・木くず・金属くず・廃ﾌﾟﾗ他)</div> <div>↓</div> <div>収 集 運 搬 (自社運搬・委託運搬)</div> <div>↓</div> <div>中 間 処 理 (破碎・焼却)</div> <div>↓</div> <div>最 終 処 分 (再生・埋立)</div>

産業廃棄物の処理に係る管理体制に関する事項

(管理体制図)



産業廃棄物の排出の抑制に関する事項

① 現状	【前年度（6年度）実績】									
	産業廃棄物の種類	汚泥	廃プラスチック	木くず	繊維くず	ガラスくず・コンクリートくず・陶磁器くず	がれき類	コンクリがら	アスコンがら	
	排出量	11.385 t	9.880 t	138.220 t	0.250 t	2.277 t	12.160 t	680.190 t	301.890 t	
	産業廃棄物の種類	廃石膏ボード								
	排出量	0.450 t								
(これまで実施した取組)										
<p>工事施工計画の段階において、廃棄物の発生抑制を考慮した工法、資材等を採用するよう心掛けている。解体時等に現場より発生する廃棄物は、現場分別及び分別搬出を徹底し、再資源化を促進するように努めている。</p>										
② 計画	【目標】									
	産業廃棄物の種類	汚泥	廃プラスチック	木くず	繊維くず	ガラスくず・コンクリートくず・陶磁器くず	がれき類	コンクリがら	アスコンがら	
	排出量	10.000 t	5.000 t	100.000 t	0.500 t	2.000 t	10.000 t	600.000 t	250.000 t	
	産業廃棄物の種類	廃石膏ボード								
	排出量	0.500 t								
(今後実施する予定の計画)										
これまでと同様に、産業廃棄物の排出の抑制に取り組む。										

産業廃棄物の分別に関する事項

① 現状	(分別している産業廃棄物の種類及び分別に関する取組)
	<p>コンクリートがら、アスファルトがら、汚泥、廃プラスチック、木くず、その他がれき類他にできる限りの分別を行い、搬出時の分別についても徹底するように努めている。</p>
② 計画	(今後分別する予定の産業廃棄物の種類及び分別に関する取組)
	これまでと同様に、できる限りの分別を行うように取り組む

自ら行う産業廃棄物の再生利用に関する事項

【前年度（6年度）実績】

① 現 状	産業廃棄物の種類	汚泥	廃プラスチック	木くず	繊維くず	ガラスくず・コンクリートくず・陶磁器くず	がれき類	コンクリガラ	アスコンガラ
	自ら再生利用を行った 産 業 廃 棄 物 の 量	t	t	t	t	t	t	t	t
	産業廃棄物の種類	廃石膏ボード [*]							
	自ら再生利用を行った 産 業 廃 棄 物 の 量	t	t	t	t	t	t	t	t
	(これまでに実施した取組)								

【目標】

② 計 画	産業廃棄物の種類	汚泥	廃プラスチック	木くず	繊維くず	ガラスくず・コンクリートくず・陶磁器くず	がれき類	コンクリガラ	アスコンガラ
	自ら再生利用を行う 産 業 廃 棄 物 の 量	t	t	t	t	t	t	t	t
	産業廃棄物の種類	廃石膏ボード [*]							
	自ら再生利用を行う 産 業 廃 棄 物 の 量	t	t	t	t	t	t	t	t
	(今後実施する予定の計画)								

自ら行う産業廃棄物の中間処理に関する事項

①
現状

【前年度（ 6 年度 ）実績】

産業廃棄物の種類	汚泥	廃プラスチック	木くず	繊維くず	ガラスくず・コンクリートくず・陶磁器くず	がれき類	コンクリがら	アスコンがら
自ら熱回収を行った産業廃棄物の量	t	t	t	t	t	t	t	t
自ら中間処理により減量した産業廃棄物の量	t	t	t	t	t	t	t	
産業廃棄物の種類	廃石膏ボード							
自ら熱回収を行った産業廃棄物の量	t	t	t	t	t	t	t	t
自ら中間処理により減量した産業廃棄物の量	t	t	t	t	t	t	t	t
(これまでに実施した取組)								

②
計画

【目標】

産業廃棄物の種類	汚泥	廃プラスチック	木くず	繊維くず	ガラスくず・コンクリートくず・陶磁器くず	がれき類	コンクリがら	アスコンがら
自ら熱回収を行う産業廃棄物の量	t	t	t	t	t	t	t	t
自ら中間処理により減量する産業廃棄物の量	t	t	t	t	t	t	t	t
産業廃棄物の種類	廃石膏ボード							
自ら熱回収を行う産業廃棄物の量	t	t	t	t	t	t	t	t
自ら中間処理により減量する産業廃棄物の量	t	t	t	t	t	t	t	t
(今後実施する予定の計画)								

自ら行う産業廃棄物の埋立処分又は海洋投入処分に關する事項

① 現 状	【前年度（ 6 年度 ）実績】								
	産業廃棄物の種類	汚泥	廃プラスチック	木くず	繊維くず	ガラスくず・コンクリートくず・陶磁器くず	がれき類	コンクリがら	アスコンがら
	自ら埋立処分又は海洋投入処分を行った産業廃棄物の量	t	t	t	t	t	t	t	t
	産業廃棄物の種類	廃石膏ボード							
	自ら埋立処分又は海洋投入処分を行った産業廃棄物の量	t	t	t	t	t	t	t	t
(これまでに実施した取組)									
② 計 画	【目標】								
	産業廃棄物の種類	汚泥	廃プラスチック	木くず	繊維くず	ガラスくず・コンクリートくず・陶磁器くず	がれき類	コンクリがら	アスコンがら
	自ら埋立処分又は海洋投入処分を行う産業廃棄物の量	t	t	t	t	t	t	t	t
	産業廃棄物の種類	廃石膏ボード							
	自ら埋立処分又は海洋投入処分を行う産業廃棄物の量	t	t	t	t	t	t	t	t
(今後実施する予定の計画)									

産業廃棄物の処理の委託に関する事項

[illegible]

① 計 画	【目標】									
	産業廃棄物の種類	汚泥	廃プラスチック	木くず	繊維くず	ガラスくず・コンクリートくず・陶磁器くず	がれき類	コンクリがら	アスコンがら	
	全処理委託量	10.000 t	5.000 t	100.000 t	0.500 t	2.000 t	10.000 t	600.000 t	250.000 t	
	優良認定処理業者への処理委託量	t	t	t	t	t	t	t	t	
	再生利用業者への処理委託量	10.000 t	t	100.000 t	t	2.000 t	10.000 t	600.000 t	250.000 t	
	認定熱回収業者への処理委託料	t	t	t	t	t	t	t	t	
	認定熱回収業者以外の熱回収を行う業者への処理委託量	t	t	t	t	t	t	t	t	
	産業廃棄物の種類	廃石膏ボード								
	全処理委託量	0.500 t	t	t	t	t	t	t	t	
	優良認定処理業者への処理委託量	t	t	t	t	t	t	t	t	
	再生利用業者への処理委託量	0.500 t	t	t	t	t	t	t	t	
	認定熱回収業者への処理委託料	t	t	t	t	t	t	t	t	
	認定熱回収業者以外の熱回収を行う業者への処理委託量	t	t	t	t	t	t	t	t	
	(今後実施する予定の取組)									
	これまでと同様に適切な契約を結び、最終処分までの確認を行うように取り組む。									
※事務処理欄										

産業廃棄物処理計画書（集計用シート）

提出者の名称	前川建設株式会社 代表取締役 前川 敏士	提出者の住所	熊本県天草郡苓北町都呂々916
事業場の名称	前川建設株式会社	事業場の所在地	熊本県天草郡苓北町都呂々916
内容年度	令和 7 年度		

（単位：トン）

廃棄物の種類	現状／計画	排出量 A	自社内での処理状況				委託先での処理状況				
			自己再生 利用量 B	うち熱 回収量 C	自己中間 処理 減量化量 D	自己最終 処分量 E	全処理 委託量 F	委託処理量のうち委託先毎の量			
								優良認定 処理業者 への処理 委託量 G	再生利用 業者への 処理 委託量 H	熱回収 認定業者 への処理 委託量 I	熱回収 認定業者 以外の熱 回収を行 う業者へ の処理 委託量 J
汚泥	現状	11.385	0.000	0.000	0.000	0.000	11.385	0.550	11.385	0.000	0.000
	計画	10.000	0.000	0.000	0.000	0.000	10.000	0.000	10.000	0.000	0.000
廃プラスチック	現状	9.880	0.000	0.000	0.000	0.000	9.880	0.000	0.000	0.000	0.000
	計画	5.000	0.000	0.000	0.000	0.000	5.000	0.000	0.000	0.000	0.000
木くず	現状	138.220	0.000	0.000	0.000	0.000	138.220	0.000	118.640	0.000	0.000
	計画	100.000	0.000	0.000	0.000	0.000	100.000	0.000	100.000	0.000	0.000
繊維くず	現状	0.250	0.000	0.000	0.000	0.000	0.250	0.000	0.000	0.000	0.000
	計画	0.500	0.000	0.000	0.000	0.000	0.500	0.000	0.000	0.000	0.000
ガラスくず・コンクリートくず・陶磁器くず	現状	2.277	0.000	0.000	0.000	0.000	2.277	0.000	2.277	0.000	0.000
	計画	2.000	0.000	0.000	0.000	0.000	2.000	0.000	2.000	0.000	0.000
がれき類	現状	12.160	0.000	0.000	0.000	0.000	12.160	0.000	6.660	0.000	0.000
	計画	10.000	0.000	0.000	0.000	0.000	10.000	0.000	10.000	0.000	0.000
コンクリがら	現状	680.190	0.000	0.000	0.000	0.000	680.190	0.000	680.190	0.000	0.000
	計画	600.000	0.000	0.000	0.000	0.000	600.000	0.000	600.000	0.000	0.000
アスコンがら	現状	301.890	0.000	0.000	0.000	0.000	301.890	0.000	301.890	0.000	0.000
	計画	250.000	0.000	0.000	0.000	0.000	250.000	0.000	250.000	0.000	0.000
廃石膏ボード	現状	0.450	0.000	0.000	0.000	0.000	0.450	0.000	0.450	0.000	0.000
	計画	0.500	0.000	0.000	0.000	0.000	0.500	0.000	0.500	0.000	0.000
	現状	0.000	0.000	0.000	0.000	0.000	0.000	0.000	0.000	0.000	0.000
	計画	0.000	0.000	0.000	0.000	0.000	0.000	0.000	0.000	0.000	0.000
	現状	0.000	0.000	0.000	0.000	0.000	0.000	0.000	0.000	0.000	0.000
	計画	0.000	0.000	0.000	0.000	0.000	0.000	0.000	0.000	0.000	0.000
	現状	0.000	0.000	0.000	0.000	0.000	0.000	0.000	0.000	0.000	0.000
	計画	0.000	0.000	0.000	0.000	0.000	0.000	0.000	0.000	0.000	0.000
	現状	0.000	0.000	0.000	0.000	0.000	0.000	0.000	0.000	0.000	0.000
	計画	0.000	0.000	0.000	0.000	0.000	0.000	0.000	0.000	0.000	0.000
	現状	0.000	0.000	0.000	0.000	0.000	0.000	0.000	0.000	0.000	0.000
	計画	0.000	0.000	0.000	0.000	0.000	0.000	0.000	0.000	0.000	0.000
合 計	現状	1,156.702	0.000	0.000	0.000	0.000	1,156.702	0.550	1,121.492	0.000	0.000
	計画	978.000	0.000	0.000	0.000	0.000	978.000	0.000	972.500	0.000	0.000