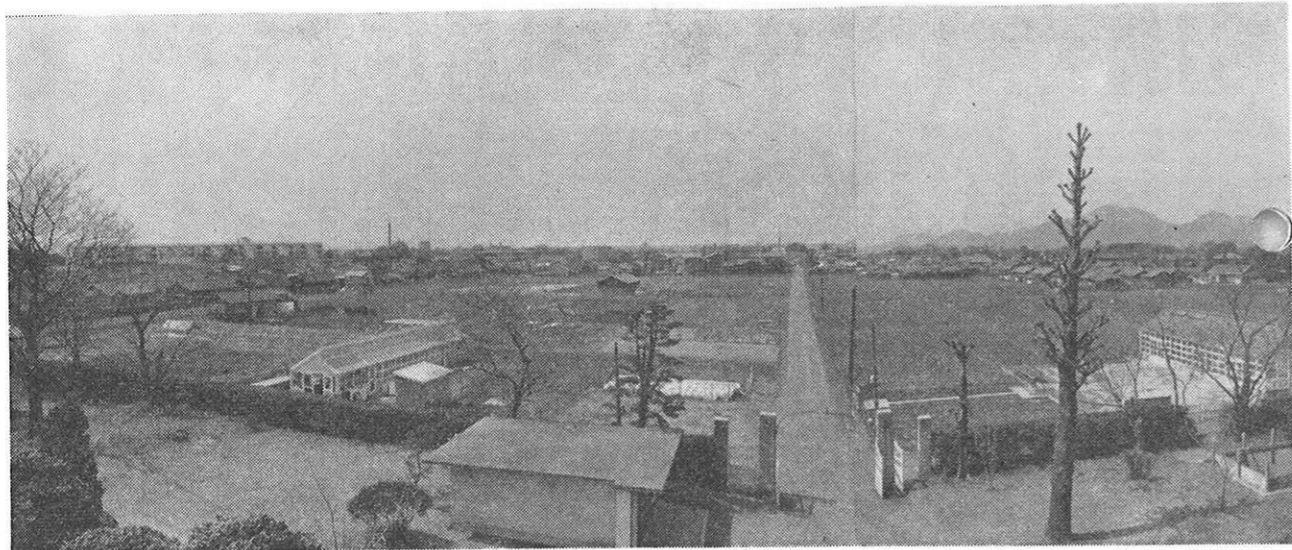


# きまた、新県庁舎の敷地



県庁舎敷地の審議にあたり、県は、はじめにいくつかの場所を候補地としてあげ、ことさらに特定の箇所にしほることを見なかつたのであるが、これについては、何分知事は「県庁敷地につきましては、何分にも議会の三分の二の特別議決を要する案件でございますので、いきなり一本勝負で最終案を提案するというようなやり方よりも、県民皆様の考え得るような多数の候補地についてご審議をわずらわ

## 候補地提案のいきさつ

新しい県庁舎の敷地がきまりました。場所は水前寺公園にほど近く、現在国立蚕糸試験場のあるところ、熊本市出水町および神水町にわたる地域です。

昨年の五月、県議会に県庁舎建設特別委員会が設置されて以来この問題は各界に深い関心を呼び、県民の皆さんにもいろいろとご心配をいただいてきました。さる三月定例県議会において万場一致、拍手のうちに議決されました。

以下県議会における特別委員長報告及び知事説明を中心に、これまでの経過をお知らせし、今後とも県民の皆さんにより一層のご理解とご協力をお願いいたします。

△写真は新県庁舎建設予定地

し、その審議の過程を通じて執行部の考えを固めてゆく方が適当であろうと考えまして……とのべている。

この様な考え方にに基づき、まず、現在地、白川公園、国立蚕糸試験場敷地および城内二の丸教導学校跡の四カ所が候補地として提案されたのである。

その後委員会の審議の過程で「国立蚕糸試験場よりもっと東部に適地を見つければ」ということで東部案を提案、さらに「東部案は現在の都市開発上理想に走りすぎていたため、もう少し、現実との妥協点を」ということで、たまたま改築

## 開発のスタートにあたって

区域指定、国の建設基本方針の指示、建設協議会の発足と諸般の手続きも終り、新産業都市建設のスタートはきられた。

今後、建設基本計画の作成、国の各省市との計画調整、国の基本計画承認（十月頃）、国の四十年予算への反映などの作業が展開されることになる。

新産業都市の指定地区には、施設の整備、財政、税制、金融面等における種々の恩典があるが、建設事業の促進に伴い、いくつかの問題点も予想される。

地元負担の問題についても、国の財政援助措置の動向が注目されるし、工業開発と農業開発ならびに産業基盤整備と生活基盤の整備等についても十分な配慮が必要と考えられる。

新産業都市は、今や地域開発の焦点となり、これについて各界から多くの意見や注文が述べられている。

国では、「指定されると、あとは国がやってくれる。指定されると企業が続々進出してくる。という楽観ムードは警戒しなければならぬ。指定されてからが大変なのだ」といっているし、ある企業家は、「指定で企業が進出しやすくなるという考えは甘い。国の公共投資が誘い水にはなるが、要は地元の協力だ。」ともいっている。

まことに新産業都市の建設には、地元

の格段の努力なくしては推進することは困難であろう。国では自治省が中心となつて新産業都市建設に当つての国の特別の財政援助についての法案の成立に努力が続けられており、新産業都市建設に対処して、日本開発銀行は融資枠を増大するなど、新産業都市建設へのお膳立てはととのいつつある。

「地域開発の原動力は住民のエネルギーにある。」ともいわれている。挙国一致して本地区の開発を牽引車とし、全県にわたつての県民所得の増大、県民福祉の向上をはからねばならないときである。（企画部）

## 新産都市関係

### 今後のスケジュール

- 基本計画（開発規模） 県案作成 五月末まで
- 建設協議会第一回総会開催 六月十二日
- 基本計画（施設計画等） 県案作成 六月末まで
- 基本計画案の各省との調整 八月末まで
- 建設協議会へ基本計画案付議、承認申請 九月
- 地方産業開発審議会へ基本計画案付議、承認 十月

(表 2) 全国新産都市指定地区概要

地区名	関係町村数	面積 (km <sup>2</sup> )	工業開発目標 (億円)			人口規模 (万人)	
			昭 35	昭 45	将来	昭 35	将来
道 央	6市13町村	5,149	1,820	6,000	8,000	130	200
八 戸	3市6町村	1,086	220	1,000	3,000	30	50
仙 台	4市12町村	1,058	643	2,500~3,000	4,000	80	120
常 郡	7市38町村	3,425	548	3,500~4,000	5,000	80	105
新 瀧	4市17町村	1,340	884	3,000	4,500	70	95
松 諏	6市17町村	2,746	815	2,500	4,000	50	70
富 岡	6市17町村	2,334	1,389	4,000~4,500	5,500	75	95
岡 山	7市26町村	1,488	1,892	9,000~10,000	13,000	90	150
徳 島	4市11町村	793	470	2,500~3,000	4,500	45	65
東 予	5市12町村	1,425	1,166	3,500	5,000	50	70
大 分	3市6町村	1,140	422	3,000~3,500	5,000	40	70
日 向	2市6町村	1,443	312	1,500~2,000	3,500	22	40
熊本県	6市34町村	1,633	525			106	
福岡県	3市6町村	370	524			42	
計	9市40町村	2,003	1,049	4,000~4,500	6,000	148	175

(注) 工業開発の目標および人口規模の数字は、国の建設基本方針による。