



上・評判の白玉粉も設備の充実で、量産体制に入っている（小川町）

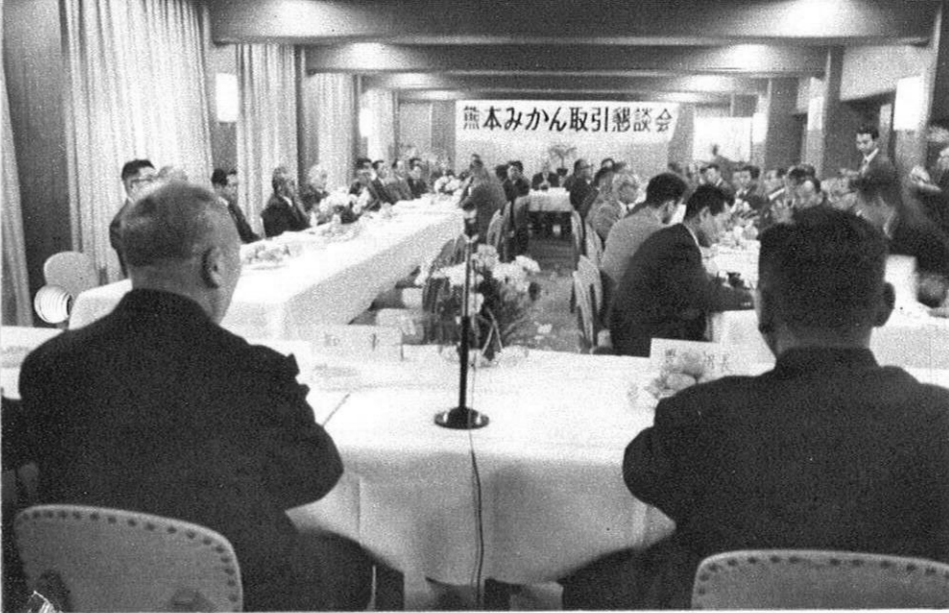
右・みかんの選果、選別もよくなった（天水町）



海苔加工場も近代化へ

（玉名市）

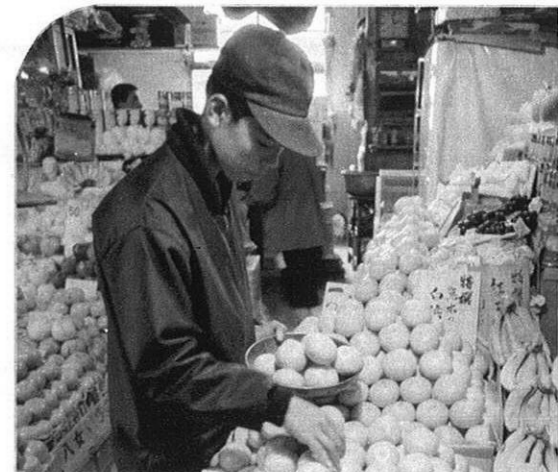
## 産地体制の確立へ



毎年ひらかれている熊本みかん取引懇談会は、寺本知事も出席して活発な意見がかわされている。（京都市にて）

## 販路拡張と 経済交流

話題になった東京木材センターの全景



〔甘い白浜みかん〕が一枚看板の店も……北九州市小倉にて ↑

日奈久の竹製品工場



東京、大阪方面に移出が活発（入吉市）

木材センター  
熊本材売場にて



街頭にくり出したみかん宣伝隊（北九州市にて）