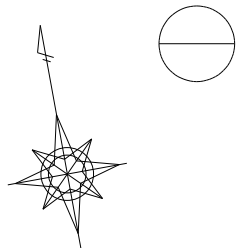
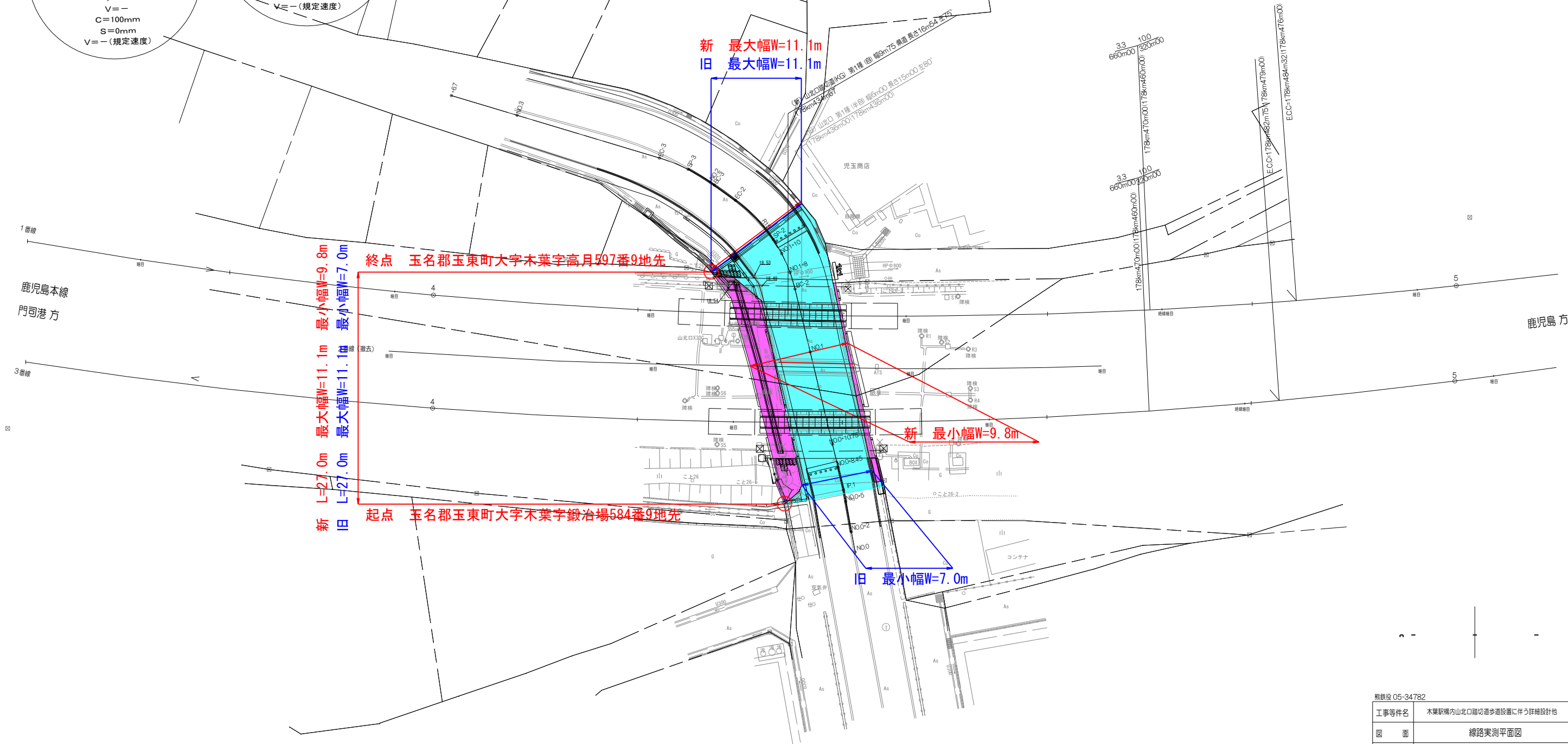


線路実測平面図 S=1:400
鹿児島本線
山北口踏切



鹿児島本線
(1番線)
R=500m
IA=31° 2' 00"
θ=—
TL=179m030
CL=351m000
TCL=80m000
CCL=191m000
f=—
V=—
C=100mm
S=0mm
V=—(規定速度)

鹿児島本線
(3番線)
R=500m
IA=31° 53' 00"
θ=—
TL=182m880
CL=358m000
TCL=80m000
CCL=198m000
f=—
V=—
C=100mm
S=0mm
V=—(規定速度)



※標高の基準は、既設点 KBM H=18.688mを使用。
※軒程の基準は、山北口踏切道中心 178km436m00を使用。
※()は、台帳軒程を示す。

熊鉄役 05-34782					
工事事件名	木葉駅構内山北口踏切進歩道設置に伴う詳細設計他				
図面	線路実測平面図				
縮尺	S=1:400				
図面番号	葉の	所長	副所長	助役	設計
図面調整	年 月				
	九州旅客鉄道株式会社 熊本工務所				
設計	監督箇所	九州旅客鉄道株式会社 熊本工務所			
	設計	J R九州コンサルタンツ株式会社			
	設計番号				
竣功年月		2024年 2月			