

熊本県の賃金・労働時間及び 雇用の動き

「毎月勤労統計調査(厚生労働省)」
地方集計結果より

令和7年
(2025年)

10
月分



令和7年12月

熊本県 企画振興部 交通政策・統計局
統計調査課 産業・教育統計班

目 次

結果概要

1 賃金の動き	1
2 労働時間の動き	2
3 雇用の動き	3

指数

1 産業別名目賃金指数	4
2 産業別総実労働時間指数	5
3 産業別所定外労働時間指数	6
4 産業別常用雇用指数	7

統計表

1 産業、性別常用労働者の1人平均月間現金給与額(第1表)	8
2 産業、性別常用労働者の1人平均月間出勤日数及び実労働時間数(第2表)	10
3 産業、性別常用労働者数及びパートタイム労働者比率(第3表)	12
4 事業所規模、性別常用労働者の1人平均月間現金給与額(第4表)	16
5 事業所規模、性別常用労働者の1人平均月間出勤日数及び実労働時間数(第5表)	〃
6 事業所規模、産業、就業形態別常用労働者の1人平均月間現金給与額(第6表)	〃
7 事業所規模、産業、就業形態別常用労働者の1人平均月間出勤日数及び実労働時間数(第7表)	17
8 事業所規模、産業、就業形態別常用労働者数(第8表)	〃

グラフで見る今月の動き	18
-------------	----

毎月勤労統計調査の説明

19・20

【 調査結果利用上の注意 】

この調査は、経済センサスの結果を母集団として標本事業所を抽出し、得られた結果から賃金、労働時間及び雇用を推計する標本調査です。

指数については、令和4年1月分公表時から基準年を令和2年とし、令和2年平均＝100として算定しました。これに伴い、令和3年12月分までの指数を遡及改訂し、令和3年12月分までの増減率については、改訂前の指数で計算しているため、改訂後の指数で計算した場合は必ずしも一致しません。

また、令和6年1月分より令和3年経済センサスー活動調査結果に基づき、推計に用いる母集団労働者数を更新(ベンチマーク更新)しています。ベンチマーク更新に伴い常用雇用指数及びその前年同月比等についても遡及改訂しています。なお、常用雇用指数については、基準年(令和2年)が100となるように再算出をしています。

※ 統計表上の「－」は該当数字がないもの、「X」は調査事業所が少数であるため、公表しないものを示しています。

1 賃金の動き

※（ ）カッコ内は事業所規模30人以上の数値。

10月の本県1人平均支給額[現金給与総額]は266,423円（30人以上 282,735円）、前年同月比は6.2%増（4.0%増）となっている。

きまって支給する給与は261,215円（30人以上 281,235円）、前年同月比は4.9%増（4.2%増）となった。

また、特別給与は5,208円（30人以上 1,500円）で前年同月に比べて2,991円増（630円減）であった。

なお、きまって支給する給与（所定内給与＋所定外給与）のうち、所定内給与は245,687円（30人以上 262,212円）、前年同月比は5.4%増（4.6%増）、所定外給与は15,528円（19,023円）であった。

（事業所規模 5人以上）

	現金給与総額		きまって支給する給与		所定内給与		特別給与	
	前年同月比		前年同月比		前年同月比		前年同月差	
	円	%	円	%	円	%	円	円
調査産業計	266,423	6.2	261,215	4.9	245,687	5.4	5,208	2,991
鉱業、採石業、砂利採取業	×	×	×	×	×	×	×	×
建設業	294,075	0.0	293,971	0.1	281,367	4.4	104	△ 642
製造業	333,531	6.5	331,306	6.8	294,706	5.3	2,225	△ 826
電気・ガス・熱供給・水道業	410,049	13.8	410,049	13.8	366,636	8.9	0	0
情報通信業	413,554	1.6	413,364	1.8	397,038	5.6	190	△ 426
運輸業、郵便業	294,396	5.6	294,091	5.8	260,508	5.4	305	△ 271
卸売業・小売業	221,076	4.8	217,374	4.5	208,723	6.5	3,702	880
金融業、保険業	570,920	65.4	417,678	21.3	388,322	20.8	153,242	152,324
不動産業、物品賃貸業	341,934	20.5	341,772	20.6	307,714	10.1	162	△ 335
学術研究、専門・技術サービス業	340,205	8.9	327,580	11.9	305,845	10.9	12,625	△ 6,949
宿泊業、飲食サービス業	120,621	8.3	119,908	8.7	114,042	9.7	713	△ 347
生活関連サービス業、娯楽業	212,336	11.4	212,336	17.2	197,993	16.3	0	△ 9,451
教育、学習支援業	308,156	△ 3.1	307,580	△ 3.2	304,017	△ 3.0	576	576
医療、福祉	256,065	4.8	255,234	4.6	246,923	6.0	831	468
複合サービス事業	370,791	8.4	350,087	5.6	325,501	4.6	20,704	10,441
サービス業（他に分類されないもの）	220,876	1.8	219,427	2.7	198,976	0.2	1,449	△ 1,797

※事業所規模「5人以上」には30人以上の事業所も含む

（事業所規模 30人以上）

	現金給与総額		きまって支給する給与		所定内給与		特別給与	
	前年同月比		前年同月比		前年同月比		前年同月差	
	円	%	円	%	円	%	円	円
調査産業計	282,735	4.0	281,235	4.2	262,212	4.6	1,500	△ 630
鉱業、採石業、砂利採取業	×	×	×	×	×	×	×	×
建設業	323,483	△ 10.9	323,148	△ 10.6	301,751	△ 2.1	335	△ 1,247
製造業	346,148	6.5	345,355	6.8	304,594	4.9	793	△ 868
電気・ガス・熱供給・水道業	473,889	22.5	473,889	22.5	405,281	18.1	0	0
情報通信業	410,584	1.0	410,584	1.1	396,071	5.4	0	△ 616
運輸業、郵便業	290,221	7.6	289,735	7.7	257,926	7.1	486	△ 205
卸売業・小売業	209,870	6.4	209,780	7.1	200,508	6.7	90	△ 1,422
金融業、保険業	430,796	16.8	430,796	16.7	399,441	15.2	0	0
不動産業、物品賃貸業	272,901	48.3	272,300	49.1	264,031	50.7	601	△ 963
学術研究、専門・技術サービス業	358,948	8.2	329,326	14.1	305,890	14.2	29,622	△ 13,523
宿泊業、飲食サービス業	127,801	6.5	125,997	7.2	117,840	6.5	1,804	△ 674
生活関連サービス業、娯楽業	185,260	△ 1.0	185,260	△ 1.1	177,472	△ 1.7	0	0
教育、学習支援業	326,923	△ 1.1	326,019	△ 1.4	320,619	△ 1.0	904	904
医療、福祉	297,219	7.1	296,409	7.0	285,193	8.7	810	255
複合サービス事業	377,078	11.0	347,010	6.4	317,476	5.3	30,068	16,539
サービス業（他に分類されないもの）	199,126	△ 1.4	197,108	△ 0.5	178,829	△ 1.0	2,018	△ 1,604

2 労働時間の動き

※（ ）カッコ内は事業所規模30人以上の数値。

10月の総実労働時間は 146.4 時間（30人以上 149.6 時間）で前年同月比は0.9%増（1.2%増）であった。

所定内労働時間は 137.2 時間（30人以上 139.4 時間）で前年同月比は0.9%増（0.9%増）、所定外労働時間は9.2時間（30人以上10.2 時間）で前年同月比は1.1%増（3.0%増）であった。

また、出勤日数は 19.0 日（30人以上 19.0 日）で前年同月差は0.1日減（0.1日減）であった。

（事業所規模 5人以上）

（事業所規模 5人以上）

	総実労働時間		所定内労働時間		所定外労働時間		出勤日数	
		前年同月比		前年同月比		前年同月比		前年同月差
	時間	%	時間	%	時間	%	日	日
調 査 産 業 計	146.4	0.9	137.2	0.9	9.2	1.1	19.0	△ 0.1
鉱業，採石業，砂利採取業	×	×	×	×	×	×	×	×
建 設 業	167.0	△ 0.5	157.8	0.6	9.2	△ 16.4	20.9	△ 0.2
製 造 業	169.9	4.2	153.2	3.0	16.7	16.8	20.1	0.5
電気・ガス・熱供給・水道業	153.7	△ 1.3	139.1	△ 1.4	14.6	0.0	19.3	0.0
情 報 通 信 業	167.6	△ 2.1	153.4	△ 0.5	14.2	△ 17.0	19.9	△ 0.1
運 輸 業 ， 郵 便 業	179.5	6.4	154.1	5.1	25.4	14.8	19.7	△ 0.5
卸 売 業 ・ 小 売 業	132.0	1.0	126.5	2.4	5.5	△ 25.7	18.3	0.1
金 融 業 ， 保 険 業	164.6	9.6	146.9	6.2	17.7	48.7	19.2	0.3
不動産業，物品賃貸業	174.4	11.1	160.3	4.4	14.1	302.9	20.3	0.1
学術研究，専門・技術サービス業	160.6	△ 1.2	146.4	△ 1.2	14.2	△ 1.4	19.4	△ 0.4
宿泊業，飲食サービス業	98.2	6.7	93.3	4.4	4.9	81.5	15.5	0.4
生活関連サービス業，娯楽業	126.3	△ 2.5	123.0	2.6	3.3	△ 66.0	17.9	△ 0.6
教 育 ， 学 習 支 援 業	155.0	△ 0.8	143.0	1.6	12.0	△ 22.1	19.6	0.3
医 療 ， 福 祉	141.5	△ 3.2	138.5	△ 2.7	3.0	△ 21.1	19.1	△ 0.7
複 合 サ ー ビ ス 事 業	164.4	△ 0.6	154.2	△ 1.3	10.2	9.6	20.0	△ 0.5
サービス業（他に分類されないもの）	145.5	2.4	132.6	△ 0.6	12.9	46.5	18.9	0.3

（事業所規模 30人以上）

	総実労働時間		所定内労働時間		所定外労働時間		出勤日数	
	前年同月比		前年同月比		前年同月比		前年同月差	
	時間	%	時間	%	時間	%	日	日
調 査 産 業 計	149.6	1.2	139.4	0.9	10.2	3.0	19.0	△ 0.1
鉱業，採石業，砂利採取業	×	×	×	×	×	×	×	×
建 設 業	172.6	△ 3.4	161.1	1.4	11.5	△ 42.2	20.5	△ 0.7
製 造 業	173.0	5.6	155.4	4.5	17.6	16.5	20.2	0.8
電気・ガス・熱供給・水道業	158.8	4.7	143.8	2.4	15.0	31.5	19.6	0.4
情 報 通 信 業	169.6	△ 0.9	154.2	0.0	15.4	△ 9.9	19.9	△ 0.1
運 輸 業 ， 郵 便 業	180.2	1.5	154.5	△ 0.8	25.7	16.7	20.0	△ 1.1
卸 売 業 ・ 小 売 業	125.2	4.1	119.6	3.9	5.6	9.7	17.7	△ 0.2
金 融 業 ， 保 険 業	158.9	6.6	146.4	4.9	12.5	31.5	19.8	0.4
不動産業，物品賃貸業	159.4	25.3	153.5	26.8	5.9	△ 4.8	20.3	2.6
学術研究，専門・技術サービス業	155.6	△ 1.2	143.8	△ 1.6	11.8	3.5	19.3	△ 0.2
宿泊業，飲食サービス業	95.6	4.8	89.1	3.0	6.5	38.3	14.5	0.1
生活関連サービス業，娯楽業	124.5	△ 5.0	120.8	△ 5.3	3.7	8.8	17.9	△ 1.7
教育，学 習 支 援 業	150.6	1.2	135.8	0.0	14.8	13.0	18.7	△ 0.3
医 療 ， 福 祉	148.9	△ 1.8	145.3	△ 1.0	3.6	△ 23.4	19.3	△ 0.5
複 合 サ ー ビ ス 事 業	164.5	△ 0.9	152.3	△ 1.9	12.2	14.0	19.8	△ 0.7
サービス業（他に分類されないもの）	138.7	0.2	129.3	0.6	9.4	△ 4.1	18.6	0.4

3 雇用の動き

※（ ）カッコ内は事業所規模30人以上の数値。

10月末の推計労働者数は 600,233人(30人以上 336,462人) で前年同月比0.9%増 (1.5%減)であった。

常用労働者のうち、パートタイム労働者数は 173,295人 (30人以上 83,727人) でパート比率は28.9% (30人以上 24.9%)であった。

また、入職率は 2.41% (30人以上 2.66%) 、離職率は1.28% (30人以上 1.54%) であった。

(事業所規模 5人以上)

	常用労働者数		パートタイム労働者数		入職率	離職率
		前年同月比		パート比率		
	人	%	人	%	%	%
調査産業計	600,233	0.9	173,295	28.9	2.41	1.28
鉱業、採石業、砂利採取業	×	×	×	×	×	×
建設業	38,105	△ 0.9	1,141	3.0	2.02	0.97
製造業	76,904	△ 4.2	9,243	12.0	0.93	1.02
電気・ガス・熱供給・水道業	2,230	2.4	184	8.3	0.04	0.09
情報通信業	6,561	35.6	572	8.7	0.11	1.27
運輸業、郵便業	26,738	0.1	3,323	12.4	2.84	0.83
卸売業・小売業	109,825	3.3	48,975	44.6	1.36	1.40
金融業、保険業	13,143	△ 0.5	415	3.2	0.50	1.29
不動産業、物品賃貸業	7,155	24.2	298	4.2	9.25	0.06
学術研究、専門・技術サービス業	10,926	△ 4.0	1,029	9.4	0.85	0.27
宿泊業、飲食サービス業	41,481	△ 1.3	34,580	83.4	2.99	2.37
生活関連サービス業、娯楽業	16,571	3.1	9,300	56.1	1.85	2.32
教育、学習支援業	42,647	1.5	11,359	26.6	2.74	1.19
医療、福祉	147,972	2.0	39,320	26.6	2.39	1.17
複合サービス事業	5,003	△ 26.5	660	13.2	1.17	0.38
サービス業（他に分類されないもの）	54,934	1.2	12,896	23.5	6.78	1.52

(事業所規模 30人以上)

	常用労働者数		パートタイム労働者数		入職率	離職率
		前年同月比		パート比率		
	人	%	人	%	%	%
調査産業計	336,462	△ 1.5	83,727	24.9	2.66	1.54
鉱業、採石業、砂利採取業	×	×	×	×	×	×
建設業	11,884	1.5	330	2.8	1.40	0.55
製造業	63,621	△ 7.2	7,466	11.7	0.91	1.05
電気・ガス・熱供給・水道業	988	0.2	85	8.6	0.10	0.20
情報通信業	4,711	△ 2.7	468	9.9	0.15	0.99
運輸業、郵便業	16,854	4.1	1,896	11.2	4.17	1.33
卸売業・小売業	42,937	4.0	23,673	55.1	1.51	2.11
金融業、保険業	6,300	△ 1.3	415	6.6	1.03	2.67
不動産業、物品賃貸業	1,847	0.8	298	16.1	0.87	0.22
学術研究、専門・技術サービス業	4,644	△ 9.2	579	12.5	0.65	0.62
宿泊業、飲食サービス業	16,344	4.0	12,625	77.2	4.04	3.93
生活関連サービス業、娯楽業	6,302	△ 0.4	3,159	50.1	0.84	0.76
教育、学習支援業	27,208	△ 1.0	6,930	25.5	3.77	1.88
医療、福祉	89,898	△ 1.0	16,359	18.2	1.61	1.19
複合サービス事業	3,076	△ 37.5	372	12.1	0.29	0.62
サービス業（他に分類されないもの）	39,810	1.3	9,072	22.8	9.37	2.02

指 数

1 産業別名目賃金指数

2025年10月分

1-1 事業所規模 5人以上

令和2年=100

	調査 産業計	鉱業、 採石業、砂 利採取業	建設 業	製造 業	電気・ ガス・ 熱供給・水 道業	情報 通信 業	運輸 業、郵便 業	卸売 業・小売 業	金融 業、保険 業	不動産 業、賃貸 業	学術研 究、専門・技 術サービス業	宿泊 業、飲食サ ービス業	生活関 連サード サービス業、娯 楽業	教育、 学習支 援業	医療、 福祉	複合 サード サービス 事業	サード サービス 業（他に 分類され ないもの）
2	100.0	x	100.0	100.0	100.0	100.0	100.0	100.0	100.0	100.0	100.0	100.0	100.0	100.0	100.0	100.0	100.0
3	102.3	-	98.0	102.5	112.4	101.5	91.5	108.0	103.4	103.1	85.5	87.0	90.2	103.6	104.9	104.1	107.5
4	102.1	-	123.6	102.2	114.9	111.7	85.4	117.0	100.3	103.3	95.2	86.4	103.9	97.3	99.2	98.8	91.1
5	103.7	x	119.7	109.4	91.2	100.5	89.4	116.5	104.8	99.5	101.4	81.6	103.9	110.5	98.3	111.4	83.6
6	108.2	x	114.2	121.1	95.7	111.3	101.5	116.3	116.3	117.6	94.1	83.9	107.3	126.1	96.8	115.4	92.3
令和6年																	
10月	91.0	x	92.7	95.3	79.5	93.7	90.5	101.8	90.7	109.5	82.1	85.3	100.4	96.6	82.9	92.8	84.2
11月	96.9	x	140.3	99.9	83.5	93.7	92.9	103.1	90.6	106.5	99.7	85.9	94.1	97.3	87.0	89.9	83.0
12月	196.1	x	175.5	245.2	260.0	211.5	184.4	189.4	233.8	232.0	142.7	110.4	185.0	299.9	168.1	236.4	142.3
令和7年																	
1月	94.3	x	92.2	93.1	111.7	94.2	93.1	111.3	118.7	118.5	82.5	84.2	93.5	96.8	87.2	93.1	85.3
2月	93.1	x	95.8	94.9	89.3	78.3	90.4	105.8	95.3	117.3	82.3	79.3	91.5	101.0	88.1	92.5	84.7
3月	98.4	x	88.9	101.8	92.3	101.7	90.8	105.9	99.9	134.0	84.6	87.6	100.4	103.9	97.4	93.5	94.4
4月	95.7	x	92.9	98.5	90.8	90.3	94.0	109.5	98.5	129.6	87.8	88.5	102.3	100.1	89.2	98.3	87.9
5月	101.0	x	118.9	103.3	90.0	94.0	96.4	116.0	151.0	143.6	100.2	89.9	93.4	98.8	88.3	97.0	85.8
6月	160.1	x	109.1	206.1	275.4	154.9	138.4	129.6	252.8	125.8	137.0	107.3	122.9	282.8	133.8	253.1	125.1
7月	132.6	x	136.5	152.0	89.3	147.2	142.5	146.2	125.4	515.3	142.1	93.1	153.1	93.8	123.7	97.1	101.1
8月	99.7	x	109.9	105.8	93.6	93.9	103.1	114.9	109.7	114.4	96.3	95.5	105.1	90.4	89.8	94.5	91.3
9月	96.5	x	98.1	105.9	89.0	98.4	91.6	109.8	110.1	111.3	85.3	89.4	106.8	92.6	87.6	93.9	87.7
10月	96.6	x	92.7	101.5	90.5	95.2	95.6	106.7	150.0	131.9	89.4	92.4	111.8	93.6	86.9	100.6	85.7

1-2 事業所規模 30人以上

令和2年=100

	調査 産業計	鉱業、 採石業、砂 利採取業	建設 業	製造 業	電気・ ガス・ 熱供給・水 道業	情報 通信 業	運輸 業、郵便 業	卸売 業・小売 業	金融 業、保険 業	不動産 業、賃貸 業	学術研 究、専門・技 術サービス業	宿泊 業、飲食サ ービス業	生活関 連サード サービス業、娯 楽業	教育、 学習支 援業	医療、 福祉	複合 サード サービス 事業	サード サービス 業（他に 分類され ないもの）
2	100.0	x	100.0	100.0	100.0	100.0	100.0	100.0	100.0	100.0	100.0	100.0	100.0	100.0	100.0	100.0	100.0
3	104.6	-	111.6	102.3	119.2	99.4	96.4	101.4	98.2	90.1	103.9	107.4	98.7	104.2	111.2	105.7	94.3
4	104.8	-	130.1	101.3	112.6	106.8	92.5	99.5	95.7	x	94.2	102.3	125.5	109.2	108.5	104.5	96.8
5	109.0	x	146.8	107.4	101.6	102.7	95.9	100.3	104.2	51.2	78.9	105.5	128.2	140.1	106.3	114.5	90.6
6	109.0	x	130.9	118.7	100.2	103.5	101.5	104.6	121.1	65.2	83.6	92.2	121.3	139.1	103.2	118.9	93.6
令和6年																	
10月	90.2	x	107.3	91.7	75.7	83.3	90.4	89.4	91.9	60.5	76.6	94.5	107.0	104.7	88.7	95.7	88.7
11月	90.9	x	108.7	96.9	74.9	83.3	90.3	88.6	91.0	61.3	70.5	92.6	106.0	101.4	89.6	92.7	88.3
12月	204.5	x	277.4	246.8	239.1	188.2	167.8	171.9	256.8	99.0	139.7	125.0	185.1	320.4	186.3	239.4	119.8
令和7年																	
1月	92.4	x	98.6	92.0	91.7	82.9	91.6	99.2	127.1	82.7	70.1	97.8	114.0	101.6	93.7	95.1	86.2
2月	91.5	x	97.2	93.2	89.9	63.4	89.4	96.5	102.4	81.0	69.0	90.3	107.0	107.8	93.8	95.4	85.9
3月	95.8	x	96.6	100.9	93.6	92.0	88.7	97.1	106.8	121.5	73.6	99.0	111.5	109.1	94.3	95.6	98.4
4月	94.5	x	99.9	96.8	93.2	81.2	92.4	100.9	105.9	85.9	78.2	99.7	109.6	107.2	95.9	101.9	86.9
5月	101.1	x	170.9	99.7	90.7	80.1	96.1	99.6	210.0	87.5	103.7	102.5	109.2	106.9	95.2	98.5	85.6
6月	167.9	x	130.6	216.5	261.9	126.7	92.7	116.3	285.9	93.1	155.3	119.5	169.1	308.3	146.2	243.0	109.5
7月	130.5	x	144.0	148.6	91.2	127.8	166.7	143.9	136.3	179.6	107.6	106.8	125.4	101.2	136.2	100.5	94.4
8月	97.0	x	101.5	102.7	93.5	84.0	107.7	111.6	107.7	99.3	75.5	100.4	109.6	99.6	94.4	97.2	90.8
9月	94.9	x	108.8	101.4	94.7	87.7	94.0	94.8	107.3	88.7	75.8	95.5	109.0	102.1	95.6	96.3	86.9
10月	93.8	x	95.6	97.7	92.7	84.1	97.3	95.1	107.3	89.7	82.9	100.6	105.9	103.5	95.0	106.2	87.5

指 数

2 産業別総実労働時間指数

2025年10月分

2-1 事業所規模 5人以上

令和2年=100

	調査 産業計	鉱業、 採石業、砂 利採取業	建設 業	製造 業	電気・ ガス・ 熱供給・水 道業	情報 通信 業	運輸 業、郵便 業	卸売 業・小売 業	金融 業、保険 業	不動産 業、物貨 業	学術研 究、専門・技 術サービス業	宿泊 業、飲食サ ービス業	生活関 連サ―ビス 業、娯楽業	教育、 学習支 援業	医療、 福祉	複合 サ―ビス 事業	サ―ビス 業（他に 分類され ないもの）
2	100.0	x	100.0	100.0	100.0	100.0	100.0	100.0	100.0	100.0	100.0	100.0	100.0	100.0	100.0	100.0	100.0
3	100.4	x	100.1	101.9	99.8	100.4	102.9	102.9	98.8	102.6	97.5	82.4	103.2	105.6	100.5	99.7	100.6
4	98.8	-	103.0	99.1	101.3	108.0	92.7	105.8	94.7	96.0	95.4	78.9	118.6	93.0	99.2	99.6	96.1
5	100.4	-	109.2	99.9	98.6	107.7	95.6	101.2	98.3	98.0	97.2	85.0	122.0	106.6	101.1	101.5	90.7
6	99.9	x	98.9	98.9	94.9	109.4	90.0	99.8	102.2	103.5	97.9	82.7	117.5	111.5	101.3	101.2	94.5
令和6年																	
10月	102.8	x	102.8	101.4	102.5	112.3	88.9	99.8	104.4	108.2	105.0	86.1	116.3	126.6	104.7	108.1	95.0
11月	101.8	x	99.4	103.7	91.6	108.5	91.3	101.7	107.0	113.6	100.6	87.5	118.2	116.5	101.4	101.8	94.1
12月	98.9	x	97.2	100.4	88.8	106.7	90.0	97.8	103.1	106.7	97.1	88.3	117.8	104.8	100.9	108.2	88.9
令和7年																	
1月	95.8	x	91.5	94.1	88.7	100.9	87.1	97.7	102.2	108.2	95.7	82.2	109.3	110.0	95.9	97.9	90.2
2月	97.1	x	92.8	98.5	82.9	100.0	86.5	100.5	97.4	115.0	93.3	76.9	106.1	108.3	98.9	90.8	90.5
3月	99.1	x	95.5	99.1	92.4	103.4	85.0	99.8	98.7	110.1	99.0	86.6	110.9	115.3	98.7	100.7	97.6
4月	103.4	x	96.8	103.1	98.5	101.4	89.2	104.7	108.5	126.0	104.0	86.1	112.9	126.9	103.8	105.6	97.3
5月	99.9	x	93.0	97.8	92.4	100.3	85.6	101.5	107.0	123.0	99.8	88.3	111.3	123.2	99.6	99.3	93.8
6月	103.0	x	98.0	103.9	94.3	110.4	88.2	105.6	107.0	113.7	100.2	83.3	109.8	124.8	103.9	99.6	95.6
7月	104.0	x	100.9	106.8	100.2	112.0	91.8	102.8	115.5	118.9	104.3	89.1	118.9	121.2	101.9	109.3	101.3
8月	95.6	x	85.4	92.4	96.1	100.1	87.1	98.0	106.1	111.0	92.3	90.7	112.5	89.7	99.3	96.4	93.4
9月	100.5	x	98.0	102.6	89.2	103.1	87.1	100.8	103.3	106.6	102.1	88.4	114.0	116.8	99.9	98.1	94.9
10月	103.7	x	102.3	105.7	101.2	109.9	94.6	100.8	114.4	120.2	103.7	91.9	113.4	125.6	101.4	107.5	97.3

2-2 事業所規模 30人以上

令和2年=100

	調査 産業計	鉱業、 採石業、砂 利採取業	建設 業	製造 業	電気・ ガス・ 熱供給・水 道業	情報 通信 業	運輸 業、郵便 業	卸売 業・小売 業	金融 業、保険 業	不動産 業、物貨 業	学術研 究、専門・技 術サービス業	宿泊 業、飲食サ ービス業	生活関 連サ―ビス 業、娯楽業	教育、 学習支 援業	医療、 福祉	複合 サ―ビス 事業	サ―ビス 業（他に 分類され ないもの）
2	100.0	x	100.0	100.0	100.0	100.0	100.0	100.0	100.0	100.0	100.0	100.0	100.0	100.0	100.0	100.0	100.0
3	102.2	x	104.5	102.6	102.8	92.9	106.0	100.6	100.8	99.0	101.6	109.4	95.7	103.9	102.9	98.3	96.3
4	101.5	-	103.8	100.4	100.0	101.3	102.3	98.3	91.6	x	94.6	106.0	127.9	101.9	101.8	97.5	94.0
5	103.1	-	109.6	99.5	100.7	103.3	105.0	94.5	100.1	72.3	96.6	108.7	134.8	121.2	103.6	99.2	88.5
6	100.7	x	103.3	98.2	96.5	102.8	99.2	92.8	99.9	77.8	96.7	91.8	124.0	119.1	104.2	98.5	91.1
令和6年																	
10月	103.6	x	110.2	101.2	103.3	107.7	100.7	90.2	102.7	81.0	101.6	95.1	122.3	130.4	107.7	104.8	92.9
11月	102.4	x	106.8	103.0	93.7	104.0	100.5	92.3	103.6	81.3	101.5	93.8	120.0	121.8	104.3	99.4	92.9
12月	99.6	x	103.9	99.4	91.5	102.3	98.9	91.9	100.6	77.6	97.1	96.7	117.4	111.6	103.8	104.2	86.3
令和7年																	
1月	97.2	x	99.0	96.3	94.6	96.9	93.8	94.0	103.4	89.3	94.8	98.6	118.0	113.9	97.9	95.7	87.4
2月	98.7	x	101.7	98.6	90.5	96.2	97.6	97.4	96.5	95.6	87.6	91.9	111.2	112.3	102.7	87.9	86.3
3月	100.1	x	106.2	100.6	100.2	99.5	91.9	95.6	101.5	98.5	94.6	102.0	116.0	122.2	99.8	98.9	91.9
4月	104.8	x	104.4	103.6	104.0	100.4	96.7	102.6	110.7	99.7	99.4	98.2	121.3	135.7	106.4	102.8	92.0
5月	101.3	x	102.3	98.8	96.7	96.4	92.2	98.6	108.1	95.1	93.6	103.8	119.6	128.5	102.8	96.3	89.9
6月	104.8	x	103.1	104.7	101.2	107.2	96.2	102.6	108.2	100.4	93.8	100.0	120.5	130.9	107.6	100.0	90.5
7月	105.3	x	105.2	107.7	108.4	108.9	96.9	97.4	113.6	106.6	99.4	99.6	123.1	127.3	106.0	106.6	95.2
8月	96.6	x	91.4	93.4	98.1	97.1	92.5	94.6	107.2	89.4	90.7	102.3	119.2	92.1	104.3	93.4	87.9
9月	101.3	x	103.9	102.6	99.3	98.2	93.3	93.6	102.2	98.0	97.5	94.6	119.6	123.4	104.4	95.6	90.9
10月	104.8	x	106.5	106.9	108.2	106.7	102.2	93.9	109.5	101.5	100.4	99.7	116.2	131.9	105.8	103.9	93.1

指 数

3 産業別所定外労働時間指数

2025年10月分

3-1 事業所規模 5人以上

令和2年=100

	調査 産業計	鉱業、 採石業、砂利採取業	建設業	製造業	電気・ガス・熱供給・水道業	情報通信業	運輸業、郵便業	卸売業・小売業	金融業、保険業	不動産業、物品賃貸業	学術研究、専門・技術サービス業	宿泊業、飲食サービス業	生活関連サービス業、娯楽業	教育、学習支援業	医療、福祉	複合サービス事業	サービス業（他に分類されないもの）
2	100.0	x	100.0	100.0	100.0	100.0	100.0	100.0	100.0	100.0	100.0	100.0	100.0	100.0	100.0	100.0	100.0
3	100.4	x	100.1	101.9	99.8	100.4	102.9	102.9	98.8	102.6	97.5	82.4	103.2	105.6	100.5	99.7	100.6
4	98.8	-	103.0	99.1	101.3	108.0	92.7	105.8	94.7	96.0	95.4	78.9	118.6	93.0	99.2	99.6	96.1
5	100.4	-	109.2	99.9	98.6	107.7	95.6	101.2	98.3	98.0	97.2	85.0	122.0	106.6	101.1	101.5	90.7
6	99.9	x	98.9	98.9	94.9	109.4	90.0	99.8	102.2	103.5	97.9	82.7	117.5	111.5	101.3	101.2	94.5
令和6年																	
10月	100.0	x	94.8	91.7	144.6	147.4	65.4	117.5	122.7	40.7	141.2	81.8	194.0	192.5	105.6	116.3	71.0
11月	100.0	x	93.1	95.5	66.3	131.0	63.0	107.9	120.6	33.7	148.0	93.9	248.0	167.5	116.7	98.8	75.8
12月	96.7	x	90.5	93.6	65.3	125.0	63.9	107.9	114.4	36.0	130.4	84.8	254.0	137.5	116.7	133.8	73.4
令和7年																	
1月	96.7	x	64.7	89.7	74.3	97.4	71.3	109.5	114.4	124.4	140.2	124.2	252.0	160.0	94.4	157.5	80.6
2月	98.9	x	85.3	94.2	91.1	145.7	57.1	106.3	122.7	169.8	152.0	106.1	216.0	156.3	100.0	123.8	90.3
3月	102.2	x	77.6	96.2	93.1	127.6	60.4	117.5	121.6	194.2	164.7	136.4	248.0	162.5	83.3	158.8	104.0
4月	104.4	x	72.4	96.2	93.1	113.8	62.7	114.3	130.9	252.3	152.0	127.3	216.0	208.8	97.2	118.8	95.2
5月	96.7	x	78.4	91.7	97.0	93.1	53.8	109.5	127.8	160.5	155.9	130.3	216.0	202.5	86.1	107.5	75.0
6月	97.8	x	75.9	92.9	58.4	120.7	59.2	122.2	123.7	138.4	131.4	100.0	192.0	202.5	83.3	102.5	78.2
7月	97.8	x	84.5	100.6	109.9	127.6	71.6	103.2	177.3	181.4	114.7	133.3	86.0	125.0	80.6	156.3	99.2
8月	93.4	x	76.7	92.9	167.3	101.7	73.4	101.6	153.6	144.2	129.4	163.6	64.0	60.0	86.1	105.0	108.1
9月	95.6	x	81.0	100.6	99.0	105.2	65.1	90.5	160.8	143.0	122.5	145.5	58.0	161.3	86.1	117.5	94.4
10月	101.1	x	79.3	107.1	144.6	122.4	75.1	87.3	182.5	164.0	139.2	148.5	66.0	150.0	83.3	127.5	104.0

3-2 事業所規模 30人以上

令和2年=100

	調査 産業計	鉱業、 採石業、砂利採取業	建設業	製造業	電気・ガス・熱供給・水道業	情報通信業	運輸業、郵便業	卸売業・小売業	金融業、保険業	不動産業、物品賃貸業	学術研究、専門・技術サービス業	宿泊業、飲食サービス業	生活関連サービス業、娯楽業	教育、学習支援業	医療、福祉	複合サービス事業	サービス業（他に分類されないもの）
2	100.0	x	100.0	100.0	100.0	100.0	100.0	100.0	100.0	100.0	100.0	100.0	100.0	100.0	100.0	100.0	100.0
3	110.1	x	115.0	113.1	118.0	81.6	112.8	95.1	73.6	70.0	87.7	199.4	49.0	164.4	123.7	76.3	86.5
4	110.7	-	179.2	109.7	123.9	102.8	94.9	95.5	52.9	x	36.9	165.4	121.6	182.2	135.7	79.3	78.1
5	106.3	-	247.0	92.6	87.1	119.4	79.9	78.7	48.0	46.6	69.5	200.3	149.4	255.6	143.5	83.1	67.7
6	98.2	x	150.7	84.3	86.8	101.1	71.9	78.7	69.6	55.9	78.1	146.4	101.9	225.3	158.9	87.3	82.9
令和6年																	
10月	102.1	x	184.3	88.3	101.8	114.0	78.9	77.3	70.4	52.5	85.7	146.9	87.2	256.9	146.9	96.4	79.0
11月	104.1	x	172.2	92.4	81.3	101.3	83.5	77.3	75.6	50.0	83.5	162.5	94.9	225.5	156.3	83.8	83.9
12月	100.0	x	171.3	89.5	85.7	96.7	74.6	78.8	71.1	53.4	85.0	168.8	110.3	196.1	150.0	91.9	83.9
令和7年																	
1月	103.1	x	128.7	88.9	122.3	79.3	84.2	121.2	79.3	48.3	83.5	218.8	105.1	274.5	137.5	121.6	67.7
2月	103.1	x	147.2	93.6	117.0	121.3	83.9	107.6	85.9	64.4	78.2	203.1	110.3	262.7	140.6	95.5	64.5
3月	104.1	x	138.9	95.9	144.6	92.0	83.5	130.3	88.1	68.6	112.8	256.3	112.8	260.8	106.3	109.0	66.9
4月	106.2	x	106.5	96.5	99.1	85.3	86.0	119.7	94.8	56.8	84.2	196.9	110.3	358.8	125.0	98.2	64.5
5月	103.1	x	124.1	91.2	104.5	70.0	80.6	118.2	94.8	44.1	81.2	246.9	115.4	339.2	118.8	95.5	56.5
6月	99.0	x	83.3	94.2	90.2	88.0	79.9	113.6	87.4	44.9	72.9	181.3	110.3	341.2	112.5	102.7	52.4
7月	95.9	x	79.6	97.1	117.9	102.7	84.2	83.3	94.1	100.8	87.2	178.1	97.4	241.2	109.4	122.5	58.9
8月	89.7	x	81.5	90.1	156.3	84.7	86.4	90.9	94.1	48.3	87.2	218.8	107.7	127.5	115.6	80.2	60.5
9月	99.0	x	99.1	97.1	143.8	82.7	82.1	80.3	85.2	52.5	79.7	193.8	92.3	323.5	109.4	93.7	63.7
10月	105.2	x	106.5	102.9	133.9	102.7	92.1	84.8	92.6	50.0	88.7	203.1	94.9	290.2	112.5	109.9	75.8

指 数

4 産業別常用雇用指数

2025年10月分

4-1 事業所規模 5人以上

令和2年＝100

	調査 産業計	鉱業、 採石業、砂 利採取業	建設 業	製造 業	電気・ ガス・ 熱供給・水 道業	情報 通信業	運輸 業、郵便 業	卸売 業・小売 業	金融 業、保険 業	不動産 業、物貨 業	学術研 究、専門・技 術サービス業	宿泊 業、飲食サ ービス業	生活関 連サ―ビス 業、娯楽業	教育、 学習支 援業	医療、 福祉	複合 サ―ビス 事業	サ―ビス 業（他に 分類され ないもの）
2	100.0	x	100.0	100.0	100.0	100.0	100.0	100.0	100.0	100.0	100.0	100.0	100.0	100.0	100.0	100.0	100.0
3	99.8	x	103.3	95.1	102.2	98.8	99.4	98.0	99.8	108.0	110.8	98.5	93.7	97.1	102.3	103.4	106.6
4	99.4	-	108.4	94.1	90.3	96.6	101.1	96.3	97.9	119.2	103.5	89.1	86.5	96.4	106.1	98.0	109.6
5	100.2	-	115.4	96.0	81.3	98.6	98.7	94.7	96.1	103.8	119.7	89.8	87.9	96.5	106.1	93.8	116.7
6	101.4	x	118.5	97.0	83.3	82.1	97.5	94.7	94.2	106.4	119.7	95.5	89.8	97.9	107.4	90.1	116.7
令和6年																	
10月	102.2	x	120.6	96.6	82.7	67.9	97.0	96.1	93.1	106.0	120.6	95.0	90.7	99.4	107.9	87.6	124.9
11月	102.5	x	120.1	96.5	82.6	68.1	95.7	96.3	93.4	112.2	120.6	95.8	90.0	99.3	108.0	87.7	127.9
12月	101.9	x	117.9	95.9	82.4	67.9	96.1	96.6	92.8	111.9	124.2	95.7	90.7	99.7	107.8	87.4	121.4
令和7年																	
1月	101.0	x	118.8	92.6	80.6	95.5	96.0	95.9	91.5	112.3	123.0	94.7	90.8	99.6	107.5	64.4	119.1
2月	100.8	x	118.3	91.1	80.8	95.9	96.5	95.5	92.3	111.6	123.6	94.9	88.9	99.9	107.8	64.6	119.4
3月	101.0	x	117.2	92.3	81.3	94.2	95.7	96.1	91.9	105.0	121.6	96.6	91.5	93.9	108.3	63.2	121.9
4月	101.9	x	117.7	95.3	82.7	94.8	97.7	96.5	93.8	105.6	122.5	94.6	92.2	96.4	109.4	64.0	120.8
5月	102.2	x	117.4	95.5	82.8	95.3	98.4	96.7	94.9	125.5	122.3	94.6	94.2	97.1	108.7	64.1	120.8
6月	102.0	x	117.2	94.5	80.7	94.9	97.3	97.2	93.7	122.2	117.2	94.6	94.8	100.0	108.9	65.3	118.9
7月	101.7	x	118.2	91.7	80.7	93.5	95.2	97.5	93.3	122.3	116.6	96.6	96.8	100.6	108.5	64.5	118.0
8月	101.5	x	119.0	92.8	84.8	93.9	95.6	97.4	93.2	127.2	116.2	92.9	96.0	99.4	108.6	63.9	117.2
9月	101.9	x	118.2	92.6	84.7	93.2	95.2	99.3	93.3	120.6	115.1	93.2	94.0	99.4	108.8	63.9	120.1
10月	103.1	x	119.5	92.5	84.7	92.1	97.1	99.3	92.6	131.6	115.8	93.8	93.5	100.9	110.1	64.4	126.4

4-2 事業所規模 30人以上

令和2年＝100

	調査 産業計	鉱業、 採石業、砂 利採取業	建設 業	製造 業	電気・ ガス・ 熱供給・水 道業	情報 通信業	運輸 業、郵便 業	卸売 業・小売 業	金融 業、保険 業	不動産 業、物貨 業	学術研 究、専門・技 術サービス業	宿泊 業、飲食サ ービス業	生活関 連サ―ビス 業、娯楽業	教育、 学習支 援業	医療、 福祉	複合 サ―ビス 事業	サ―ビス 業（他に 分類され ないもの）
2	100.0	x	100.0	100.0	100.0	100.0	100.0	100.0	100.0	100.0	100.0	100.0	100.0	100.0	100.0	100.0	100.0
3	99.3	x	105.1	96.5	95.5	96.6	100.1	101.6	96.5	95.1	98.5	92.7	94.7	97.5	100.0	106.9	104.4
4	99.3	-	106.0	100.5	76.0	91.6	102.4	101.2	95.7	x	84.8	76.0	85.1	97.1	101.1	98.3	107.6
5	100.5	-	116.9	102.8	60.6	93.5	98.5	101.9	93.2	129.9	129.9	76.2	82.4	95.6	100.6	93.6	114.1
6	101.3	x	119.6	102.1	61.4	93.8	96.6	103.7	91.6	132.8	132.6	92.6	83.0	97.1	100.8	92.3	111.8
令和6年																	
10月	102.8	x	122.2	101.6	61.9	93.4	97.3	103.4	91.9	132.1	132.9	98.3	84.4	99.5	100.7	91.4	122.2
11月	103.2	x	121.9	101.4	61.7	93.5	96.8	105.1	92.0	135.6	134.5	99.0	84.3	99.1	100.6	91.5	124.7
12月	102.2	x	121.9	100.7	61.3	93.3	97.4	106.1	91.2	134.5	134.9	100.7	84.3	99.6	100.2	91.1	115.2
令和7年																	
1月	99.5	x	120.7	93.0	61.5	93.3	96.8	105.6	90.7	136.2	135.4	99.2	84.4	99.5	99.6	57.8	111.6
2月	99.2	x	121.3	90.9	61.8	94.6	97.6	105.0	90.8	133.2	136.0	99.3	82.4	99.9	99.9	58.1	112.4
3月	99.1	x	120.6	92.7	59.5	92.1	96.4	105.3	90.7	131.8	135.5	101.0	82.8	92.1	99.3	56.1	116.3
4月	100.5	x	122.3	96.1	61.9	93.0	99.6	107.6	91.5	134.3	134.8	96.9	84.5	92.9	100.6	57.3	114.7
5月	100.7	x	124.0	96.2	62.0	93.0	100.9	107.8	93.4	134.3	136.1	97.4	84.5	93.9	100.1	57.4	114.9
6月	100.3	x	123.7	94.6	61.7	92.4	100.6	107.2	93.0	133.4	123.6	99.1	85.0	98.4	100.2	57.5	112.6
7月	100.2	x	124.3	94.6	61.7	91.5	98.7	107.3	92.1	133.6	122.1	102.2	84.4	98.8	99.9	57.2	111.2
8月	100.1	x	125.8	94.5	62.1	92.0	98.9	108.7	91.9	134.2	121.1	102.5	84.5	96.8	99.3	57.3	111.7
9月	100.2	x	122.9	94.4	62.0	91.7	98.5	108.1	92.2	132.2	120.6	102.1	84.1	96.7	99.3	57.3	115.4
10月	101.3	x	124.0	94.3	62.0	90.9	101.3	107.5	90.7	133.1	120.7	102.2	84.1	98.5	99.7	57.1	123.8

第1表-1 産業、性別常用労働者の1人平均月間現金給与額

2025年10月分

(事業所規模 5人以上)

(単位：円)

	産業	現金給与総額			きまって支給する給与			所定内 給与	所定外 給与	特別に支払われた給与		
		計	男子	女子	計	男子	女子			計	男子	女子
T L	調 査 産 業 計	266,423	332,328	205,487	261,215	323,591	203,542	245,687	15,528	5,208	8,737	1,945
C	鉱業，採石業，砂利採取業	x	x	x	x	x	x	x	x	x	x	x
D	建設業	294,075	310,369	230,658	293,971	310,325	230,318	281,367	12,604	104	44	340
E	製造業	333,531	386,857	221,155	331,306	384,307	219,616	294,706	36,600	2,225	2,550	1,539
F	電気・ガス・熱供給・水道業	410,049	440,012	262,975	410,049	440,012	262,975	366,636	43,413	0	0	0
G	情報通信業	413,554	464,400	296,076	413,364	464,127	296,076	397,038	16,326	190	273	0
H	運輸業，郵便業	294,396	322,596	193,182	294,091	322,206	193,182	260,508	33,583	305	390	0
I	卸売業，小売業	221,076	296,110	170,399	217,374	287,009	170,343	208,723	8,651	3,702	9,101	56
J	金融業，保険業	570,920	664,606	413,032	417,678	454,148	356,216	388,322	29,356	153,242	210,458	56,816
K	不動産業，物品賃貸業	341,934	362,517	318,138	341,772	362,436	317,884	307,714	34,058	162	81	254
L	学術研究，専門・技術サービス業	340,205	383,225	259,631	327,580	377,933	233,269	305,845	21,735	12,625	5,292	26,362
M	宿泊業，飲食サービス業	120,621	146,452	107,943	119,908	144,387	107,894	114,042	5,866	713	2,065	49
N	生活関連サービス業，娯楽業	212,336	284,731	147,167	212,336	284,731	147,167	197,993	14,343	0	0	0
O	教育，学習支援業	308,156	341,704	272,824	307,580	340,883	272,507	304,017	3,563	576	821	317
P	医療，福祉	256,065	338,705	228,353	255,234	337,812	227,542	246,923	8,311	831	893	811
Q	複合サービス事業	370,791	395,788	291,850	350,087	375,160	270,905	325,501	24,586	20,704	20,628	20,945
R	サービス業(他に分類されないもの)	220,876	259,421	171,936	219,427	258,723	169,533	198,976	20,451	1,449	698	2,403
E09,10	食料品・たばこ	280,107	371,083	183,705	279,899	371,083	183,277	240,553	39,346	208	0	428
E11	繊維工業	157,689	229,481	145,288	157,689	229,481	145,288	153,481	4,208	0	0	0
E12	木材・木製品	x	x	x	x	x	x	x	x	x	x	x
E13	家具・装備品	x	x	x	x	x	x	x	x	x	x	x
E14	パルプ・紙	324,638	351,527	199,742	310,628	334,501	199,742	276,550	34,078	14,010	17,026	0
E15	印刷・同関連業	345,560	392,466	256,370	341,850	386,805	256,370	334,791	7,059	3,710	5,661	0
E16,17	化学、石油・石炭	321,484	395,847	242,982	321,428	395,847	242,866	299,517	21,911	56	0	116
E18	プラスチック製品	318,896	335,486	238,414	318,896	335,486	238,414	279,537	39,359	0	0	0
E19	ゴム製品	375,834	401,130	278,568	375,834	401,130	278,568	334,571	41,263	0	0	0
E21	窯業・土石製品	308,354	318,149	213,881	308,354	318,149	213,881	281,976	26,378	0	0	0
E22	鉄鋼業	-	-	-	-	-	-	-	-	-	-	-
E23	非鉄金属製造業	-	-	-	-	-	-	-	-	-	-	-
E24	金属製品製造業	321,042	343,850	249,503	321,042	343,850	249,503	291,942	29,100	0	0	0
E25	はん用機械器具	-	-	-	-	-	-	-	-	-	-	-
E26	生産用機械器具	487,234	529,515	321,594	486,242	528,812	319,468	416,912	69,330	992	703	2,126
E27	業務用機械器具	-	-	-	-	-	-	-	-	-	-	-
E28	電子・デバイス	368,479	401,929	270,421	367,572	400,998	269,586	332,808	34,764	907	931	835
E29	電気機械器具	378,537	410,345	299,753	348,682	379,072	273,411	313,991	34,691	29,855	31,273	26,342
E30	情報通信機械器具	x	x	x	x	x	x	x	x	x	x	x
E31	輸送用機械器具	360,632	377,329	261,144	359,666	376,273	260,713	317,558	42,108	966	1,056	431
E32,20	その他の製造業	-	-	-	-	-	-	-	-	-	-	-
E S 1	E 一 括 分 1	280,618	341,061	191,308	280,618	341,061	191,308	246,713	33,905	0	0	0
I-1	卸売業	288,588	338,692	215,218	282,432	328,551	214,897	270,044	12,388	6,156	10,141	321
I-2	小売業	200,101	273,243	161,789	197,162	264,701	161,784	189,672	7,490	2,939	8,542	5
M75	宿泊業	155,353	242,725	113,135	155,353	242,725	113,135	145,772	9,581	0	0	0
M S	M 一 括 分	111,126	120,483	106,514	110,219	117,861	106,452	105,368	4,851	907	2,622	62
P83	医療業	311,141	443,013	262,769	310,300	441,771	262,075	295,751	14,549	841	1,242	694
P S	P 一 括 分	203,090	223,909	196,711	202,268	223,400	195,793	199,957	2,311	822	509	918
R91	職業紹介・派遣業	222,521	241,741	201,574	222,427	241,689	201,434	201,578	20,849	94	52	140
R92	その他の事業サービス	188,766	222,697	156,571	186,032	221,186	152,675	172,266	13,766	2,734	1,511	3,896
R S	R 一 括 分	313,085	341,540	163,525	313,085	341,540	163,525	273,534	39,551	0	0	0
T K 1	特 掲 産 業 1	x	x	x	x	x	x	x	x	x	x	x
T K 2	特 掲 産 業 2	337,623	376,790	249,684	331,398	374,331	235,002	309,818	21,580	6,225	2,459	14,682
T K 3	特 掲 産 業 3	237,151	295,288	162,092	237,151	295,288	162,092	218,495	18,656	0	0	0
T K 4	特 掲 産 業 4	313,803	339,658	128,116	313,803	339,658	128,116	268,563	45,240	0	0	0

第1表-2 産業、性別常用労働者の1人平均月間現金給与額

2025年10月分

(事業所規模 30人以上)

(単位: 円)

	産業	現金給与総額			きまって支給する給与			所定内 給与	所定外 給与	特別に支払われた給与		
		計	男子	女子	計	男子	女子			計	男子	女子
T L	調 査 産 業 計	282,735	347,235	221,163	281,235	345,697	219,699	262,212	19,023	1,500	1,538	1,464
C	鉱業，採石業，砂利採取業	x	x	x	x	x	x	x	x	x	x	x
D	建 設 業	323,483	362,243	225,262	323,148	362,086	224,476	301,751	21,397	335	157	786
E	製 造 業	346,148	393,726	233,680	345,355	392,799	233,201	304,594	40,761	793	927	479
F	電気・ガス・熱供給・水道業	473,889	489,689	293,233	473,889	489,689	293,233	405,281	68,608	0	0	0
G	情 報 通 信 業	410,584	453,039	299,420	410,584	453,039	299,420	396,071	14,513	0	0	0
H	運 輸 業，郵便業	290,221	321,104	188,435	289,735	320,470	188,435	257,926	31,809	486	634	0
I	卸売業，小売業	209,870	295,431	165,845	209,780	295,414	165,717	200,508	9,272	90	17	128
J	金融業，保険業	430,796	524,568	356,532	430,796	524,568	356,532	399,441	31,355	0	0	0
K	不動産業，物品賃貸業	272,901	290,844	227,926	272,300	290,618	226,385	264,031	8,269	601	226	1,541
L	学術研究，専門・技術サービス業	358,948	386,034	304,413	329,326	373,920	239,544	305,890	23,436	29,622	12,114	64,869
M	宿泊業，飲食サービス業	127,801	159,010	105,537	125,997	154,877	105,395	117,840	8,157	1,804	4,133	142
N	生活関連サービス業，娯楽業	185,260	233,216	144,845	185,260	233,216	144,845	177,472	7,788	0	0	0
O	教育，学習支援業	326,923	361,038	280,575	326,019	359,890	280,003	320,619	5,400	904	1,148	572
P	医 療，福祉	297,219	396,589	257,562	296,409	395,650	256,803	285,193	11,216	810	939	759
Q	複合サービス事業	377,078	407,367	298,538	347,010	375,257	273,766	317,476	29,534	30,068	32,110	24,772
R	サービス業(他に分類されないもの)	199,126	228,839	172,431	197,108	227,690	169,631	178,829	18,279	2,018	1,149	2,800
E09,10	食料品・たばこ	302,503	385,124	197,390	302,299	385,124	196,926	255,780	46,519	204	0	464
E11	繊維工業	192,243	277,149	174,729	192,243	277,149	174,729	185,278	6,965	0	0	0
E12	木材・木製品	x	x	x	x	x	x	x	x	x	x	x
E13	家具・装備品	x	x	x	x	x	x	x	x	x	x	x
E14	パルプ・紙	338,918	374,768	199,742	322,720	354,397	199,742	288,473	34,247	16,198	20,371	0
E15	印刷・同関連業	214,250	250,387	174,727	214,250	250,387	174,727	201,907	12,343	0	0	0
E16,17	化学、石油・石炭	321,484	395,847	242,982	321,428	395,847	242,866	299,517	21,911	56	0	116
E18	プラスチック製品	318,896	335,486	238,414	318,896	335,486	238,414	279,537	39,359	0	0	0
E19	ゴム製品	375,834	401,130	278,568	375,834	401,130	278,568	334,571	41,263	0	0	0
E21	窯業・土石製品	x	x	x	x	x	x	x	x	x	x	x
E22	鉄 鋼 業	-	-	-	-	-	-	-	-	-	-	-
E23	非鉄金属製造業	-	-	-	-	-	-	-	-	-	-	-
E24	金属製品製造業	338,616	355,049	271,958	338,616	355,049	271,958	300,104	38,512	0	0	0
E25	はん用機械器具	-	-	-	-	-	-	-	-	-	-	-
E26	生産用機械器具	523,365	563,544	343,847	522,064	562,645	340,746	444,023	78,041	1,301	899	3,101
E27	業務用機械器具	-	-	-	-	-	-	-	-	-	-	-
E28	電子・デバイス	374,798	406,772	277,581	373,853	405,810	276,686	338,353	35,500	945	962	895
E29	電気機械器具	353,904	385,583	278,425	353,792	385,480	278,291	317,531	36,261	112	103	134
E30	情報通信機械器具	x	x	x	x	x	x	x	x	x	x	x
E31	輸送用機械器具	364,866	382,848	258,674	363,830	381,714	258,215	320,014	43,816	1,036	1,134	459
E32,20	その他の製造業	-	-	-	-	-	-	-	-	-	-	-
E S 1	E 一 括 分 1	320,976	351,492	230,397	320,976	351,492	230,397	286,000	34,976	0	0	0
I-1	卸 売 業	297,732	367,928	222,694	297,424	367,928	222,056	280,396	17,028	308	0	638
I-2	小 売 業	179,697	249,322	152,758	179,682	249,295	152,747	173,074	6,608	15	27	11
M75	宿 泊 業	216,235	274,611	162,992	216,235	274,611	162,992	199,544	16,691	0	0	0
M S	M 一 括 分	90,813	100,022	84,900	88,255	93,780	84,707	83,667	4,588	2,558	6,242	193
P83	医 療 業	338,667	475,396	281,719	337,569	473,917	280,780	321,354	16,215	1,098	1,479	939
P S	P 一 括 分	230,743	259,528	220,033	230,394	259,528	219,554	227,196	3,198	349	0	479
R91	職業紹介・派遣業	219,429	238,808	198,736	219,329	238,752	198,588	197,119	22,210	100	56	148
R92	その他の事業サービス	170,715	191,632	157,441	166,961	189,031	152,955	153,142	13,819	3,754	2,601	4,486
R S	R 一 括 分	292,178	317,729	150,542	292,178	317,729	150,542	263,317	28,861	0	0	0
T K 1	特 掲 産 業 1	x	x	x	x	x	x	x	x	x	x	x
T K 2	特 掲 産 業 2	358,161	370,446	313,001	340,653	364,361	253,503	317,065	23,588	17,508	6,085	59,498
T K 3	特 掲 産 業 3	184,516	228,228	145,570	184,516	228,228	145,570	177,633	6,883	0	0	0
T K 4	特 掲 産 業 4	x	x	x	x	x	x	x	x	x	x	x

第2表-1 産業、性別常用労働者の1人平均月間出勤日数及び実労働時間数

2025年10月分

(事業所規模 5人以上)

(単位: 日・時間)

	産業	出勤日数			総実労働時間			所定内労働時間			所定外労働時間		
		計	男子	女子	計	男子	女子	計	男子	女子	計	男子	女子
T L	調 査 産 業 計	19.0	19.6	18.5	146.4	160.4	133.4	137.2	146.6	128.5	9.2	13.8	4.9
C	鉱業, 採石業, 砂利採取業	x	x	x	x	x	x	x	x	x	x	x	x
D	建 設 業	20.9	21.0	20.8	167.0	168.8	160.3	157.8	158.2	156.3	9.2	10.6	4.0
E	製 造 業	20.1	20.5	19.4	169.9	178.4	151.9	153.2	158.4	142.1	16.7	20.0	9.8
F	電気・ガス・熱供給・水道業	19.3	19.6	18.2	153.7	158.9	128.1	139.1	142.3	123.4	14.6	16.6	4.7
G	情 報 通 信 業	19.9	19.9	19.8	167.6	169.6	163.1	153.4	155.4	149.0	14.2	14.2	14.1
H	運 輸 業, 郵 便 業	19.7	20.2	17.8	179.5	186.8	153.1	154.1	158.4	138.6	25.4	28.4	14.5
I	卸 売 業, 小 売 業	18.3	18.7	18.0	132.0	146.8	122.0	126.5	138.1	118.6	5.5	8.7	3.4
J	金 融 業, 保 険 業	19.2	19.3	19.2	164.6	172.9	150.5	146.9	151.5	139.0	17.7	21.4	11.5
K	不 動 産 業, 物 品 賃 貸 業	20.3	20.0	20.8	174.4	170.6	178.8	160.3	157.0	164.2	14.1	13.6	14.6
L	学術研究, 専門・技術サービス業	19.4	19.8	18.8	160.6	168.9	145.1	146.4	152.1	135.7	14.2	16.8	9.4
M	宿泊業, 飲食サービス業	15.5	16.6	14.9	98.2	110.7	92.2	93.3	102.4	88.9	4.9	8.3	3.3
N	生活関連サービス業, 娯楽業	17.9	18.4	17.4	126.3	139.2	114.7	123.0	133.3	113.7	3.3	5.9	1.0
O	教育, 学習支援業	19.6	20.1	19.1	155.0	161.7	148.1	143.0	147.0	138.9	12.0	14.7	9.2
P	医 療, 福 祉	19.1	19.3	19.1	141.5	147.1	139.7	138.5	143.6	136.8	3.0	3.5	2.9
Q	複 合 サ ー ビ ス 事 業	20.0	20.2	19.3	164.4	168.8	150.4	154.2	156.8	145.8	10.2	12.0	4.6
R	サービス業(他に分類されないもの)	18.9	19.2	18.5	145.5	157.6	130.2	132.6	139.7	123.6	12.9	17.9	6.6
E09, 10	食 料 品 ・ た ば こ	19.5	20.2	18.8	161.7	172.4	150.4	146.3	153.5	138.6	15.4	18.9	11.8
E11	織 維 工 業	19.7	19.9	19.7	127.9	139.8	125.9	124.8	134.0	123.3	3.1	5.8	2.6
E12	木 材 ・ 木 製 品	x	x	x	x	x	x	x	x	x	x	x	x
E13	家 具 ・ 装 備 品	x	x	x	x	x	x	x	x	x	x	x	x
E14	パ ル プ ・ 紙	20.1	20.4	18.3	166.6	170.8	147.4	152.4	154.3	143.9	14.2	16.5	3.5
E15	印 刷 ・ 同 関 連 業	19.0	19.3	18.6	168.5	178.3	150.0	146.1	149.8	139.1	22.4	28.5	10.9
E16, 17	化学、石油・石炭	20.0	20.2	19.9	161.5	168.2	154.4	152.1	155.9	148.0	9.4	12.3	6.4
E18	プ ラ ス チ ッ ク 製 品	20.8	21.0	19.8	173.9	176.0	164.0	157.2	158.6	150.5	16.7	17.4	13.5
E19	ゴ ム 製 品	20.5	20.6	20.4	170.4	172.1	164.1	156.7	156.5	157.6	13.7	15.6	6.5
E21	窯 業 ・ 土 石 製 品	19.6	19.8	17.8	157.7	159.6	139.1	148.0	149.1	136.7	9.7	10.5	2.4
E22	鉄 鋼 業	-	-	-	-	-	-	-	-	-	-	-	-
E23	非 鉄 金 属 製 造 業	-	-	-	-	-	-	-	-	-	-	-	-
E24	金 属 製 品 製 造 業	20.8	20.8	20.5	177.2	180.3	167.3	161.1	162.5	156.7	16.1	17.8	10.6
E25	はん用機械器具	-	-	-	-	-	-	-	-	-	-	-	-
E26	生産用機械器具	20.7	20.7	20.5	178.1	182.3	161.3	155.2	156.5	149.8	22.9	25.8	11.5
E27	業務用機械器具	-	-	-	-	-	-	-	-	-	-	-	-
E28	電 子 ・ デ バ イ ス	19.6	19.6	19.8	173.3	177.3	161.8	154.9	156.3	150.7	18.4	21.0	11.1
E29	電 気 機 械 器 具	18.9	19.2	18.2	161.9	166.9	149.3	146.1	149.5	137.6	15.8	17.4	11.7
E30	情報通信機械器具	x	x	x	x	x	x	x	x	x	x	x	x
E31	輸 送 用 機 械 器 具	21.7	21.8	21.3	194.1	197.3	176.0	171.0	172.4	163.2	23.1	24.9	12.8
E32, 20	そ の 他 の 製 造 業	-	-	-	-	-	-	-	-	-	-	-	-
E S 1	E 一 括 分 1	19.8	21.1	18.0	159.8	182.2	126.9	146.7	163.5	122.0	13.1	18.7	4.9
I - 1	卸 売 業	19.6	20.1	18.8	156.3	166.1	142.0	149.2	156.5	138.5	7.1	9.6	3.5
I - 2	小 売 業	17.9	17.9	17.9	124.4	136.5	118.2	119.4	128.3	114.8	5.0	8.2	3.4
M75	宿 泊 業	16.8	19.6	15.5	119.7	163.4	98.7	112.1	147.8	94.9	7.6	15.6	3.8
MS	M 一 括 分	15.1	15.8	14.8	92.4	96.5	90.3	88.2	90.2	87.2	4.2	6.3	3.1
P83	医 療 業	19.3	19.5	19.2	147.1	151.9	145.3	142.3	146.3	140.9	4.8	5.6	4.4
P S	P 一 括 分	19.0	19.0	19.0	136.2	141.8	134.5	134.8	140.6	133.0	1.4	1.2	1.5
R91	職 業 紹 介 ・ 派 遣 業	19.1	19.5	18.7	149.8	156.7	142.3	139.6	143.6	135.2	10.2	13.1	7.1
R92	その他の事業サービス	18.8	19.1	18.4	135.8	148.2	124.0	124.8	133.0	117.0	11.0	15.2	7.0
R S	R 一 括 分	19.0	19.1	18.3	166.8	174.4	126.7	143.5	146.8	126.0	23.3	27.6	0.7
TK1	特 掲 産 業 1	x	x	x	x	x	x	x	x	x	x	x	x
TK2	特 掲 産 業 2	19.5	19.8	18.8	160.3	168.4	142.3	146.5	152.1	134.1	13.8	16.3	8.2
TK3	特 掲 産 業 3	17.9	17.9	18.0	126.5	132.7	118.4	123.4	127.7	117.7	3.1	5.0	0.7
TK4	特 掲 産 業 4	18.8	19.0	17.4	176.5	181.8	138.1	147.8	149.2	138.1	28.7	32.6	0.0

第2表-2 産業、性別常用労働者の1人平均月間出勤日数及び実労働時間数

2025年10月分

(事業所規模 30人以上)

(単位: 日・時間)

	産業	出勤日数			総実労働時間			所定内労働時間			所定外労働時間		
		計	男子	女子	計	男子	女子	計	男子	女子	計	男子	女子
T L	調 査 産 業 計	19.0	19.6	18.4	149.6	162.9	136.8	139.4	148.2	130.9	10.2	14.7	5.9
C	鉱業, 採石業, 砂利採取業	x	x	x	x	x	x	x	x	x	x	x	x
D	建 設 業	20.5	20.7	20.2	172.6	176.7	162.1	161.1	162.0	158.7	11.5	14.7	3.4
E	製 造 業	20.2	20.4	19.6	173.0	179.0	158.8	155.4	158.8	147.2	17.6	20.2	11.6
F	電気・ガス・熱供給・水道業	19.6	19.6	20.2	158.8	159.9	146.2	143.8	144.1	140.2	15.0	15.8	6.0
G	情 報 通 信 業	19.9	20.0	19.8	169.6	170.1	168.4	154.2	155.3	151.4	15.4	14.8	17.0
H	運 輸 業, 郵 便 業	20.0	20.8	17.6	180.2	188.4	152.7	154.5	158.9	139.7	25.7	29.5	13.0
I	卸 売 業, 小 売 業	17.7	18.7	17.2	125.2	146.2	114.4	119.6	136.6	110.8	5.6	9.6	3.6
J	金 融 業, 保 険 業	19.8	20.0	19.6	158.9	165.6	153.5	146.4	152.3	141.7	12.5	13.3	11.8
K	不 動 産 業, 物 品 賃 貸 業	20.3	20.8	19.0	159.4	164.8	145.8	153.5	158.7	140.4	5.9	6.1	5.4
L	学術研究, 専門・技術サービス業	19.3	19.5	19.0	155.6	158.7	149.5	143.8	146.0	139.4	11.8	12.7	10.1
M	宿泊業, 飲食サービス業	14.5	15.3	14.0	95.6	108.5	86.5	89.1	97.9	82.9	6.5	10.6	3.6
N	生活関連サービス業, 娯楽業	17.9	19.2	16.9	124.5	143.4	108.5	120.8	137.8	106.5	3.7	5.6	2.0
O	教育, 学習支援業	18.7	19.5	17.6	150.6	159.8	138.0	135.8	143.0	126.0	14.8	16.8	12.0
P	医 療, 福 祉	19.3	19.6	19.2	148.9	154.6	146.7	145.3	150.5	143.3	3.6	4.1	3.4
Q	複 合 サ ー ビ ス 事 業	19.8	20.0	19.4	164.5	169.8	150.5	152.3	155.3	144.4	12.2	14.5	6.1
R	サービス業(他に分類されないもの)	18.6	18.8	18.4	138.7	147.8	130.5	129.3	135.8	123.5	9.4	12.0	7.0
E09, 10	食 料 品 ・ た ば こ	19.7	20.1	19.2	166.2	173.3	157.4	148.5	153.4	142.4	17.7	19.9	15.0
E11	織 維 工 業	20.0	20.3	20.0	154.0	165.4	151.7	148.9	157.1	147.2	5.1	8.3	4.5
E12	木 材 ・ 木 製 品	x	x	x	x	x	x	x	x	x	x	x	x
E13	家 具 ・ 装 備 品	x	x	x	x	x	x	x	x	x	x	x	x
E14	パ ル プ ・ 紙	19.3	19.6	18.3	160.4	163.7	147.4	147.7	148.7	143.9	12.7	15.0	3.5
E15	印 刷 ・ 同 関 連 業	18.3	18.8	17.8	145.9	154.0	136.9	138.0	144.7	130.6	7.9	9.3	6.3
E16, 17	化学、石油・石炭	20.0	20.2	19.9	161.5	168.2	154.4	152.1	155.9	148.0	9.4	12.3	6.4
E18	プ ラ ス チ ッ ク 製 品	20.8	21.0	19.8	173.9	176.0	164.0	157.2	158.6	150.5	16.7	17.4	13.5
E19	ゴ ム 製 品	20.5	20.6	20.4	170.4	172.1	164.1	156.7	156.5	157.6	13.7	15.6	6.5
E21	窯 業 ・ 土 石 製 品	x	x	x	x	x	x	x	x	x	x	x	x
E22	鉄 鋼 業	-	-	-	-	-	-	-	-	-	-	-	-
E23	非 鉄 金 属 製 造 業	-	-	-	-	-	-	-	-	-	-	-	-
E24	金 属 製 品 製 造 業	20.6	20.7	20.5	177.6	179.4	169.9	161.2	162.3	156.5	16.4	17.1	13.4
E25	はん用機械器具	-	-	-	-	-	-	-	-	-	-	-	-
E26	生産用機械器具	20.4	20.4	20.2	177.9	181.6	161.6	153.0	153.9	149.1	24.9	27.7	12.5
E27	業務用機械器具	-	-	-	-	-	-	-	-	-	-	-	-
E28	電 子 ・ デ バ イ ス	19.6	19.5	19.7	173.3	176.7	162.9	154.5	155.6	151.1	18.8	21.1	11.8
E29	電 気 機 械 器 具	19.0	19.4	18.1	162.4	167.9	149.4	147.3	151.7	136.9	15.1	16.2	12.5
E30	情報通信機械器具	x	x	x	x	x	x	x	x	x	x	x	x
E31	輸 送 用 機 械 器 具	21.7	21.8	21.3	196.1	199.4	177.1	172.3	173.8	164.0	23.8	25.6	13.1
E32, 20	そ の 他 の 製 造 業	-	-	-	-	-	-	-	-	-	-	-	-
E S 1	E 一 括 分 1	20.6	20.9	19.7	177.0	183.9	156.9	160.8	165.4	147.4	16.2	18.5	9.5
I - 1	卸 売 業	18.5	19.1	17.9	150.4	160.8	139.3	140.5	147.1	133.5	9.9	13.7	5.8
I - 2	小 売 業	17.4	18.4	17.0	116.6	136.9	108.7	112.4	129.9	105.6	4.2	7.0	3.1
M75	宿 泊 業	19.4	20.5	18.3	152.0	175.5	130.6	138.8	156.0	123.1	13.2	19.5	7.5
MS	M 一 括 分	12.5	12.6	12.5	72.1	74.2	70.7	68.4	68.2	68.5	3.7	6.0	2.2
P83	医 療 業	19.2	19.5	19.1	150.3	155.2	148.2	145.6	149.7	143.9	4.7	5.5	4.3
P S	P 一 括 分	19.4	19.7	19.3	146.7	153.7	144.2	144.9	151.9	142.3	1.8	1.8	1.9
R91	職 業 紹 介 ・ 派 遣 業	18.9	19.3	18.5	149.5	156.9	141.6	138.6	142.8	134.1	10.9	14.1	7.5
R92	その他の事業サービス	18.2	18.2	18.2	127.5	134.5	123.2	119.4	124.6	116.2	8.1	9.9	7.0
R S	R 一 括 分	18.9	19.0	18.6	160.1	161.6	151.7	149.5	149.1	151.7	10.6	12.5	0.0
TK1	特 掲 産 業 1	x	x	x	x	x	x	x	x	x	x	x	x
TK2	特 掲 産 業 2	19.4	19.4	19.4	153.4	156.2	143.3	143.5	145.2	137.3	9.9	11.0	6.0
TK3	特 掲 産 業 3	17.8	19.2	16.5	119.2	138.5	102.0	116.8	134.8	100.8	2.4	3.7	1.2
TK4	特 掲 産 業 4	x	x	x	x	x	x	x	x	x	x	x	x

第3表-1 産業、性別常用労働者数及びパートタイム労働者比率

2025年10月分

(事業所規模 5人以上)

	産業	前月末常用労働者数			本月中増加労働者数			本月中減少労働者数		
		計	男子	女子	計	男子	女子	計	男子	女子
T L	調 査 産 業 計	593,529	285,454	308,075	14,280	5,557	8,723	7,576	2,965	4,611
C	鉱業，採石業，砂利採取業	x	x	x	x	x	x	x	x	x
D	建設業	37,711	30,180	7,531	761	320	441	367	361	6
E	製造業	76,971	52,219	24,752	719	414	305	786	497	289
F	電気・ガス・熱供給・水道業	2,231	1,854	377	1	0	1	2	2	0
G	情報通信業	6,638	4,635	2,003	7	7	0	84	65	19
H	運輸業，郵便業	26,212	20,400	5,812	744	714	30	218	102	116
I	卸売業，小売業	109,863	44,225	65,638	1,495	458	1,037	1,533	347	1,186
J	金融業，保険業	13,248	8,294	4,954	66	39	27	171	64	107
K	不動産業，物品賃貸業	6,553	3,671	2,882	606	12	594	4	4	0
L	学術研究，専門・技術サービス業	10,863	7,074	3,789	92	64	28	29	7	22
M	宿泊業，飲食サービス業	41,223	13,593	27,630	1,233	285	948	975	244	731
N	生活関連サービス業，娯楽業	16,650	7,871	8,779	308	292	16	387	296	91
O	教育，学習支援業	41,997	21,546	20,451	1,151	655	496	501	330	171
P	医療，福祉	146,183	36,383	109,800	3,498	1,411	2,087	1,709	305	1,404
Q	複合サービス事業	4,964	3,766	1,198	58	53	5	19	15	4
R	サービス業(他に分類されないもの)	52,185	29,709	22,476	3,540	832	2,708	791	326	465
E09,10	食料品・たばこ	17,689	9,109	8,580	326	149	177	204	103	101
E11	繊維工業	2,867	422	2,445	3	0	3	7	0	7
E12	木材・木製品	x	x	x	x	x	x	x	x	x
E13	家具・装備品	x	x	x	x	x	x	x	x	x
E14	パルプ・紙	1,511	1,248	263	23	14	9	25	25	0
E15	印刷・同関連業	2,264	1,485	779	4	0	4	0	0	0
E16,17	化学、石油・石炭	3,980	2,039	1,941	69	32	37	55	15	40
E18	プラスチック製品	3,897	3,227	670	82	78	4	12	12	0
E19	ゴム製品	1,702	1,353	349	13	7	6	6	6	0
E21	窯業・土石製品	1,878	1,701	177	12	12	0	10	9	1
E22	鉄鋼業	-	-	-	-	-	-	-	-	-
E23	非鉄金属製造業	-	-	-	-	-	-	-	-	-
E24	金属製品製造業	6,035	4,584	1,451	35	15	20	26	24	2
E25	はん用機械器具	-	-	-	-	-	-	-	-	-
E26	生産用機械器具	6,752	5,379	1,373	35	23	12	55	39	16
E27	業務用機械器具	-	-	-	-	-	-	-	-	-
E28	電子・デバイス	10,992	8,206	2,786	36	22	14	232	188	44
E29	電気機械器具	3,743	2,668	1,075	12	8	4	9	9	0
E30	情報通信機械器具	x	x	x	x	x	x	x	x	x
E31	輸送用機械器具	9,674	8,271	1,403	52	38	14	104	57	47
E32,20	その他の製造業	-	-	-	-	-	-	-	-	-
E S 1	E 一 括 分 1	3,065	1,827	1,238	16	15	1	9	9	0
I - 1	卸 売 業	26,048	15,443	10,605	76	72	4	100	16	84
I - 2	小 売 業	83,815	28,782	55,033	1,419	386	1,033	1,433	331	1,102
M75	宿 泊 業	8,771	2,841	5,930	298	112	186	86	10	76
MS	M 一 括 分	32,452	10,752	21,700	935	173	762	889	234	655
P83	医 療 業	71,968	19,325	52,643	1,071	306	765	788	252	536
P S	P 一 括 分	74,215	17,058	57,157	2,427	1,105	1,322	921	53	868
R91	職業紹介・派遣業	16,422	8,549	7,873	459	234	225	598	276	322
R92	その他の事業サービス	26,418	13,268	13,150	2,984	598	2,386	193	50	143
R S	R 一 括 分	9,345	7,892	1,453	97	0	97	0	0	0
TK1	特 掲 産 業 1	x	x	x	x	x	x	x	x	x
TK2	特 掲 産 業 2	8,621	5,956	2,665	59	56	3	7	3	4
TK3	特 掲 産 業 3	7,763	4,360	3,403	207	200	7	259	200	59
TK4	特 掲 産 業 4	2,532	2,230	302	17	0	17	0	0	0

2025年10月分

(単位： 人・%)

本月末常用労働者数			うちパートタイム労働者数			パートタイム労働者比率			
計	男子	女子	計	男子	女子	計	男子	女子	
600,233	288,046	312,187	173,295	44,814	128,481	28.9	15.6	41.2	T L
x	x	x	x	x	x	x	x	x	C
38,105	30,139	7,966	1,141	368	773	3.0	1.2	9.7	D
76,904	52,136	24,768	9,243	2,179	7,064	12.0	4.2	28.5	E
2,230	1,852	378	184	65	119	8.3	3.5	31.5	F
6,561	4,577	1,984	572	131	441	8.7	2.9	22.2	G
26,738	21,012	5,726	3,323	1,238	2,085	12.4	5.9	36.4	H
109,825	44,336	65,489	48,975	8,778	40,197	44.6	19.8	61.4	I
13,143	8,269	4,874	415	33	382	3.2	0.4	7.8	J
7,155	3,679	3,476	298	169	129	4.2	4.6	3.7	K
10,926	7,131	3,795	1,029	232	797	9.4	3.3	21.0	L
41,481	13,634	27,847	34,580	9,858	24,722	83.4	72.3	88.8	M
16,571	7,867	8,704	9,300	2,702	6,598	56.1	34.3	75.8	N
42,647	21,871	20,776	11,359	4,585	6,774	26.6	21.0	32.6	O
147,972	37,489	110,483	39,320	8,134	31,186	26.6	21.7	28.2	P
5,003	3,804	1,199	660	282	378	13.2	7.4	31.5	Q
54,934	30,215	24,719	12,896	6,060	6,836	23.5	20.1	27.7	R
17,811	9,155	8,656	5,293	1,307	3,986	29.7	14.3	46.0	E09, 10
2,863	422	2,441	866	146	720	30.2	34.6	29.5	E11
x	x	x	x	x	x	x	x	x	E12
x	x	x	x	x	x	x	x	x	E13
1,509	1,237	272	119	8	111	7.9	0.6	40.8	E14
2,268	1,485	783	323	45	278	14.2	3.0	35.5	E15
3,994	2,056	1,938	911	157	754	22.8	7.6	38.9	E16, 17
3,967	3,293	674	112	97	15	2.8	2.9	2.2	E18
1,709	1,354	355	59	6	53	3.5	0.4	14.9	E19
1,880	1,704	176	48	37	11	2.6	2.2	6.3	E21
-	-	-	-	-	-	-	-	-	E22
-	-	-	-	-	-	-	-	-	E23
6,044	4,575	1,469	248	137	111	4.1	3.0	7.6	E24
-	-	-	-	-	-	-	-	-	E25
6,732	5,363	1,369	425	78	347	6.3	1.5	25.3	E26
-	-	-	-	-	-	-	-	-	E27
10,796	8,040	2,756	259	36	223	2.4	0.4	8.1	E28
3,746	2,667	1,079	108	22	86	2.9	0.8	8.0	E29
x	x	x	x	x	x	x	x	x	E30
9,622	8,252	1,370	186	61	125	1.9	0.7	9.1	E31
-	-	-	-	-	-	-	-	-	E32, 20
3,072	1,833	1,239	236	15	221	7.7	0.8	17.8	E S 1
26,024	15,499	10,525	3,020	665	2,355	11.6	4.3	22.4	I -1
83,801	28,837	54,964	45,955	8,113	37,842	54.8	28.1	68.8	I -2
8,983	2,943	6,040	6,313	1,134	5,179	70.3	38.5	85.7	M75
32,498	10,691	21,807	28,267	8,724	19,543	87.0	81.6	89.6	MS
72,251	19,379	52,872	13,689	2,774	10,915	18.9	14.3	20.6	P83
75,721	18,110	57,611	25,631	5,360	20,271	33.8	29.6	35.2	P S
16,283	8,507	7,776	2,258	1,357	901	13.9	16.0	11.6	R91
29,209	13,816	15,393	9,513	4,220	5,293	32.6	30.5	34.4	R92
9,442	7,892	1,550	1,125	483	642	11.9	6.1	41.4	R S
x	x	x	x	x	x	x	x	x	T K1
8,673	6,009	2,664	700	154	546	8.1	2.6	20.5	T K2
7,711	4,360	3,351	4,503	1,765	2,738	58.4	40.5	81.7	T K3
2,549	2,230	319	135	17	118	5.3	0.8	37.0	T K4

第3表-2 産業、性別常用労働者数及びパートタイム労働者比率

2025年10月分

(事業所規模 30人以上)

	産業	前月末常用労働者数			本月中増加労働者数			本月中減少労働者数		
		計	男子	女子	計	男子	女子	計	男子	女子
T L	調 査 産 業 計	332,754	162,625	170,129	8,847	3,564	5,283	5,139	1,976	3,163
C	鉱業，採石業，砂利採取業	x	x	x	x	x	x	x	x	x
D	建設業	11,784	8,500	3,284	165	30	135	65	59	6
E	製造業	63,712	44,791	18,921	577	336	241	668	438	230
F	電気・ガス・熱供給・水道業	989	910	79	1	0	1	2	2	0
G	情報通信業	4,751	3,434	1,317	7	7	0	47	28	19
H	運輸業，郵便業	16,388	12,476	3,912	684	654	30	218	102	116
I	卸売業，小売業	43,196	14,576	28,620	653	277	376	912	166	746
J	金融業，保険業	6,405	2,820	3,585	66	39	27	171	64	107
K	不動産業，物品賃貸業	1,835	1,312	523	16	12	4	4	4	0
L	学術研究，専門・技術サービス業	4,643	3,105	1,538	30	2	28	29	7	22
M	宿泊業，飲食サービス業	16,327	6,781	9,546	659	285	374	642	244	398
N	生活関連サービス業，娯楽業	6,297	2,883	3,414	53	37	16	48	41	7
O	教育，学習支援業	26,703	15,364	11,339	1,006	655	351	501	330	171
P	医療，福祉	89,519	25,468	64,051	1,444	393	1,051	1,065	150	915
Q	複合サービス事業	3,086	2,229	857	9	4	5	19	15	4
R	サービス業(他に分類されないもの)	37,082	17,942	19,140	3,476	832	2,644	748	326	422
E09,10	食料品・たばこ	14,051	7,884	6,167	203	90	113	118	76	42
E11	繊維工業	1,733	296	1,437	3	0	3	7	0	7
E12	木材・木製品	x	x	x	x	x	x	x	x	x
E13	家具・装備品	x	x	x	x	x	x	x	x	x
E14	パルプ・紙	1,307	1,044	263	23	14	9	25	25	0
E15	印刷・同関連業	1,294	677	617	4	0	4	0	0	0
E16,17	化学、石油・石炭	3,980	2,039	1,941	69	32	37	55	15	40
E18	プラスチック製品	3,897	3,227	670	82	78	4	12	12	0
E19	ゴム製品	1,702	1,353	349	13	7	6	6	6	0
E21	窯業・土石製品	x	x	x	x	x	x	x	x	x
E22	鉄鋼業	-	-	-	-	-	-	-	-	-
E23	非鉄金属製造業	-	-	-	-	-	-	-	-	-
E24	金属製品製造業	4,550	3,659	891	27	7	20	26	24	2
E25	はん用機械器具	-	-	-	-	-	-	-	-	-
E26	生産用機械器具	5,150	4,208	942	35	23	12	55	39	16
E27	業務用機械器具	-	-	-	-	-	-	-	-	-
E28	電子・デバイス	10,547	7,946	2,601	36	22	14	232	188	44
E29	電気機械器具	3,256	2,295	961	12	8	4	9	9	0
E30	情報通信機械器具	x	x	x	x	x	x	x	x	x
E31	輸送用機械器具	9,010	7,691	1,319	50	36	14	81	34	47
E32,20	その他の製造業	-	-	-	-	-	-	-	-	-
E S 1	E 一 括 分 1	2,058	1,539	519	16	15	1	9	9	0
I - 1	卸 売 業	11,021	5,660	5,361	76	72	4	100	16	84
I - 2	小 売 業	32,175	8,916	23,259	577	205	372	812	150	662
M75	宿 泊 業	4,750	2,247	2,503	221	112	109	86	10	76
MS	M 一 括 分	11,577	4,534	7,043	438	173	265	556	234	322
P83	医 療 業	55,127	16,143	38,984	768	306	462	509	97	412
P S	P 一 括 分	34,392	9,325	25,067	676	87	589	556	53	503
R91	職業紹介・派遣業	15,420	7,948	7,472	459	234	225	598	276	322
R92	その他の事業サービス	18,842	7,591	11,251	2,984	598	2,386	150	50	100
R S	R 一 括 分	2,820	2,403	417	33	0	33	0	0	0
TK1	特 掲 産 業 1	x	x	x	x	x	x	x	x	x
TK2	特 掲 産 業 2	3,076	2,418	658	4	1	3	7	3	4
TK3	特 掲 産 業 3	2,953	1,393	1,560	28	21	7	21	21	0
TK4	特 掲 産 業 4	x	x	x	x	x	x	x	x	x

2025年10月分

(単位： 人・%)

本月末常用労働者数			うちパートタイム労働者数			パートタイム労働者比率			
計	男子	女子	計	男子	女子	計	男子	女子	
336,462	164,213	172,249	83,727	23,445	60,282	24.9	14.3	35.0	T L
x	x	x	x	x	x	x	x	x	C
11,884	8,471	3,413	330	62	268	2.8	0.7	7.9	D
63,621	44,689	18,932	7,466	1,911	5,555	11.7	4.3	29.3	E
988	908	80	85	65	20	8.6	7.2	25.0	F
4,711	3,413	1,298	468	131	337	9.9	3.8	26.0	G
16,854	13,028	3,826	1,896	462	1,434	11.2	3.5	37.5	H
42,937	14,687	28,250	23,673	4,171	19,502	55.1	28.4	69.0	I
6,300	2,795	3,505	415	33	382	6.6	1.2	10.9	J
1,847	1,320	527	298	169	129	16.1	12.8	24.5	K
4,644	3,100	1,544	579	232	347	12.5	7.5	22.5	L
16,344	6,822	9,522	12,625	4,726	7,899	77.2	69.3	83.0	M
6,302	2,879	3,423	3,159	907	2,252	50.1	31.5	65.8	N
27,208	15,689	11,519	6,930	3,293	3,637	25.5	21.0	31.6	O
89,898	25,711	64,187	16,359	3,206	13,153	18.2	12.5	20.5	P
3,076	2,218	858	372	138	234	12.1	6.2	27.3	Q
39,810	18,448	21,362	9,072	3,939	5,133	22.8	21.4	24.0	R
14,136	7,898	6,238	4,504	1,226	3,278	31.9	15.5	52.5	E 09, 10
1,729	296	1,433	299	20	279	17.3	6.8	19.5	E 11
x	x	x	x	x	x	x	x	x	E 12
x	x	x	x	x	x	x	x	x	E 13
1,305	1,033	272	119	8	111	9.1	0.8	40.8	E 14
1,298	677	621	323	45	278	24.9	6.6	44.8	E 15
3,994	2,056	1,938	911	157	754	22.8	7.6	38.9	E 16, 17
3,967	3,293	674	112	97	15	2.8	2.9	2.2	E 18
1,709	1,354	355	59	6	53	3.5	0.4	14.9	E 19
x	x	x	x	x	x	x	x	x	E 21
-	-	-	-	-	-	-	-	-	E 22
-	-	-	-	-	-	-	-	-	E 23
4,551	3,642	909	240	137	103	5.3	3.8	11.3	E 24
-	-	-	-	-	-	-	-	-	E 25
5,130	4,192	938	262	78	184	5.1	1.9	19.6	E 26
-	-	-	-	-	-	-	-	-	E 27
10,351	7,780	2,571	220	36	184	2.1	0.5	7.2	E 28
3,259	2,294	965	103	17	86	3.2	0.7	8.9	E 29
x	x	x	x	x	x	x	x	x	E 30
8,979	7,693	1,286	151	32	119	1.7	0.4	9.3	E 31
-	-	-	-	-	-	-	-	-	E 32, 20
2,065	1,545	520	92	15	77	4.5	1.0	14.8	E S 1
10,997	5,716	5,281	1,565	470	1,095	14.2	8.2	20.7	I - 1
31,940	8,971	22,969	22,108	3,701	18,407	69.2	41.3	80.1	I - 2
4,885	2,349	2,536	2,387	712	1,675	48.9	30.3	66.0	M 75
11,459	4,473	6,986	10,238	4,014	6,224	89.3	89.7	89.1	M S
55,386	16,352	39,034	8,344	1,794	6,550	15.1	11.0	16.8	P 83
34,512	9,359	25,153	8,015	1,412	6,603	23.2	15.1	26.3	P S
15,281	7,906	7,375	2,158	1,257	901	14.1	15.9	12.2	R 91
21,676	8,139	13,537	6,581	2,432	4,149	30.4	29.9	30.6	R 92
2,853	2,403	450	333	250	83	11.7	10.4	18.4	R S
x	x	x	x	x	x	x	x	x	T K 1
3,073	2,416	657	299	154	145	9.7	6.4	22.1	T K 2
2,960	1,393	1,567	1,587	506	1,081	53.6	36.3	69.0	T K 3
x	x	x	x	x	x	x	x	x	T K 4

第4表 事業所規模、性別常用労働者の1人平均月間現金給与額

2025年10月分

(単位：円)

	産業	現金給与と総額			きまって支給する給与			所定内	所定外	特別に支払われた給与			
		計	男子	女子	計	男子	女子			計	男子	女子	
(事業所規模 5～29人)													
T L	調 査 産 業 計	245,613	312,577	186,173	235,673	294,300	183,634	224,603	11,070	9,940	18,277	2,539	
(事業所規模 30～99人)													
T L	調 査 産 業 計	256,366	313,103	203,828	255,940	312,489	203,575	242,643	13,297	426	614	253	
(事業所規模 100人以上)													
T L	調 査 産 業 計	310,270	381,758	239,823	307,649	379,286	237,056	282,647	25,002	2,621	2,472	2,767	

第5表 事業所規模、性別常用労働者の1人平均月間出勤日数及び実労働時間数

2025年10月分

(単位：日・時間)

	産業	出勤日数			総実労働時間			所定内労働時間			所定外労働時間		
		計	男子	女子	計	男子	女子	計	男子	女子	計	男子	女子
(事業所規模 5 ～ 2 9 人)													
T L	調 査 産 業 計	19.1	19.6	18.6	142.4	157.3	129.2	134.5	144.6	125.5	7.9	12.7	3.7
(事業所規模 3 0 ～ 9 9 人)													
T L	調 査 産 業 計	18.7	19.5	17.9	145.0	160.0	131.1	135.8	146.7	125.7	9.2	13.3	5.4
(事業所規模 1 0 0 人以上)													
T L	調 査 産 業 計	19.3	19.7	18.9	154.4	165.8	143.1	143.1	149.7	136.6	11.3	16.1	6.5

第6表 事業所規模、産業、就業形態別常用労働者の1人平均月間現金給与額

2025年10月分

(単位：円)

	産業	一般労働者					パートタイム労働者					
		現金給与 総 額	きまって支 給する給与	所定内 給 与	所定外 給 与	特別に支払 われた給与	現金給与 総 額	きまって支 給する給与	所定内 給 与	所定外 給 与	特別に支払 われた給与	
(事業所規模 5人以上)												
T L	調 査 産 業 計	328,726	321,462	301,061	20,401	7,264	112,902	112,760	109,238	3,522	142	
E	製 造 業	359,315	356,810	317,579	39,231	2,505	143,617	143,455	126,232	17,223	162	
I	卸 売 業 , 小 売 業	304,676	297,990	283,956	14,034	6,686	117,389	117,388	115,413	1,975	1	
P	医 療 , 福 祉	306,185	305,213	294,390	10,823	972	115,244	114,807	113,554	1,253	437	
(事業所規模 30人以上)												
T L	調 査 産 業 計	338,086	336,127	312,430	23,697	1,959	116,418	116,297	111,320	4,977	121	
E	製 造 業	371,861	370,989	327,628	43,361	872	151,579	151,378	130,295	21,083	201	
I	卸 売 業 , 小 売 業	323,784	323,586	306,563	17,023	198	117,222	117,219	114,252	2,967	3	
P	医 療 , 福 祉	334,395	333,439	320,207	13,232	956	129,113	128,960	126,862	2,098	153	

第7表 事業所規模、産業、就業形態別常用労働者の1人平均月間出勤日数及び実労働時間数

2025年10月分 (単位：日・時間)

	産業	一般労働者				パートタイム労働者			
		出勤日数	総実労働 時間数	所定内 労働時間数	所定外 労働時間数	出勤日数	総実労働 時間数	所定内 労働時間数	所定外 労働時間数
(事業所規模 5人以上)									
T L	調 査 産 業 計	20.3	168.2	156.2	12.0	15.8	92.7	90.4	2.3
E	製 造 業	20.4	175.5	157.6	17.9	18.1	128.6	120.7	7.9
I	卸 売 業 , 小 売 業	19.5	157.8	149.7	8.1	16.7	100.1	97.7	2.4
P	医 療 , 福 祉	20.4	160.9	157.0	3.9	15.6	87.1	86.5	0.6
(事業所規模 30人以上)									
T L	調 査 産 業 計	20.1	168.1	155.5	12.6	15.6	94.0	91.0	3.0
E	製 造 業	20.4	177.6	158.9	18.7	18.5	138.0	128.4	9.6
I	卸 売 業 , 小 売 業	19.3	158.9	149.2	9.7	16.4	97.8	95.5	2.3
P	医 療 , 福 祉	20.1	160.3	156.2	4.1	16.0	97.2	96.1	1.1

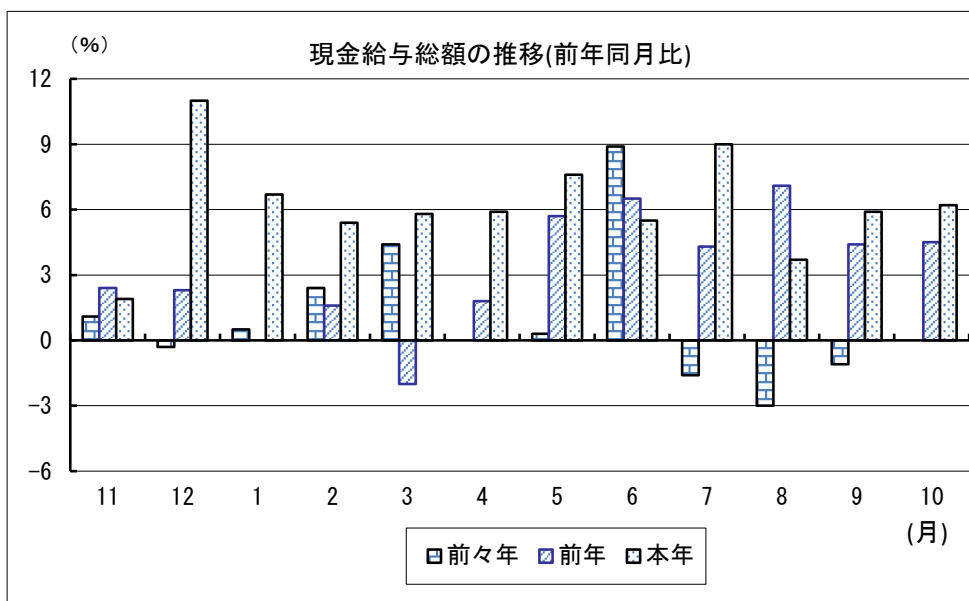
第8表 事業所規模、産業、就業形態別常用労働者数

(単位：人)

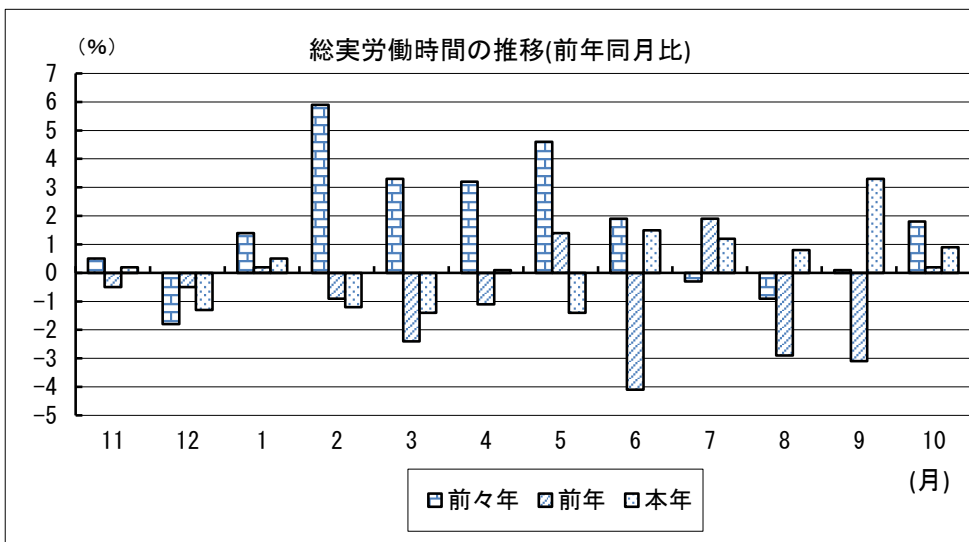
	産業		一般労働者				パートタイム労働者			
			前月末	本月中	本月中	本月末	前月末	本月中	本月中	本月末
			常用労働者数	増加労働者数	減少労働者数	常用労働者数	常用労働者数	増加労働者数	減少労働者数	常用労働者数
(事業所規模 5人以上)										
T L	調 査 産 業 計	422,216	8,548	3,940	426,938	171,313	5,732	3,636	173,295	
E	製 造 業	67,820	487	637	67,661	9,151	232	149	9,243	
I	卸 売 ・ 小 売 業	60,775	587	512	60,850	49,088	908	1,021	48,975	
P	医 療 , 福 祉	108,292	1,269	1,032	108,652	37,891	2,229	677	39,320	
(事業所規模 30人以上)										
T L	調 査 産 業 計	249,377	5,981	2,737	252,735	83,377	2,866	2,402	83,727	
E	製 造 業	56,315	404	555	56,155	7,397	173	113	7,466	
I	卸 売 ・ 小 売 業	19,369	147	252	19,264	23,827	506	660	23,673	
P	医 療 , 福 祉	73,387	837	808	73,539	16,132	607	257	16,359	

グラフで見る今月の動き（調査産業計：5人以上）

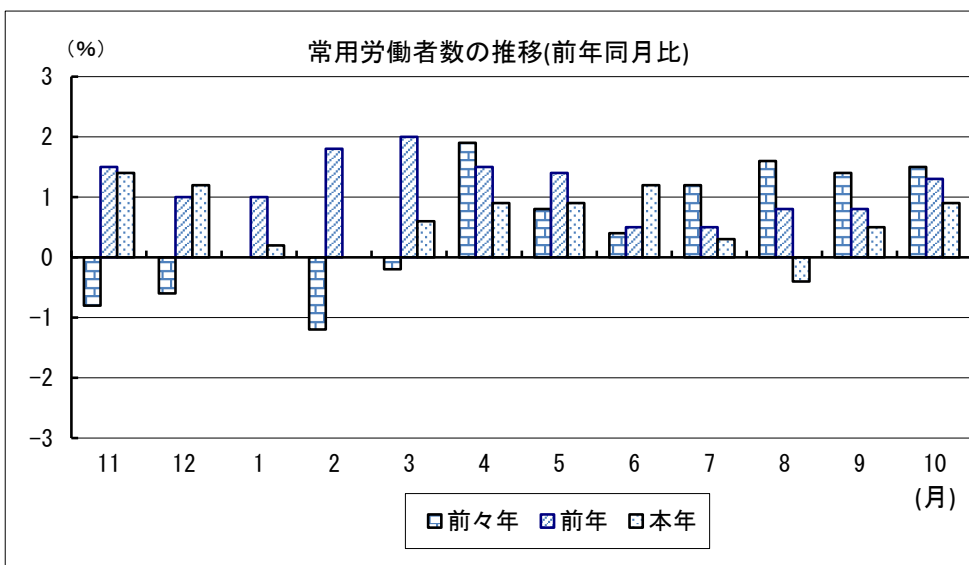
1 賃金の動き （p1参照）



2 労働時間の動き （p2参照）



3 雇用の動き （p3参照）



※前年同月比は指数により作成

毎月勤労統計調査の説明

1 調査の目的

この調査は、統計法に基づく基幹統計であって、熊本県における勤労者の賃金、労働時間及び雇用について毎月の変動を明らかにすることを目的としています。

2 調査対象

この調査は「鉱業、採石業、砂利採取業」、「建設業」、「製造業」、「電気・ガス・熱供給・水道業」、「情報通信業」、「運輸業、郵便業」、「卸売、小売業」、「金融、保険業」、「不動産業、物品賃貸業」、「学術研究、専門・技術サービス業」、「宿泊業、飲食サービス業」、「生活関連サービス業、娯楽業（その他の生活関連サービス業のうち家事サービス業を除く）」、「教育、学習支援業」、「医療、福祉」、「複合サービス事業」、「サービス業（他に分類されないもの）（外国公務を除く）」で、常時5人以上の常用労働者を雇用する事業所のうち厚生労働大臣の指定する約650事業所について調査を行っています。

3 用語の説明

- 1) 常用労働者とは、
 - ① 期間を定めずに雇われている者
 - ② 1か月以上の期間を定めて雇われている者のいずれかに該当する者をいいます。※平成30年1月分調査から常用労働者の定義を変更しました。
(変更前)
 - ① 期間を定めずに雇われている者
 - ② 1カ月を超える期間を定めて雇われている者
 - ③ 臨時又は日雇労働者で前2カ月の各月にそれぞれ18日以上雇われた者
- 2) パートタイム労働者とは、常用労働者のうち、
 - ① 1日の所定労働時間が一般の労働者よりも短い者
 - ② 1日の所定労働時間が一般の労働者と同じで1週の所定労働日数が一般の労働者よりも少ない者のいずれかに該当する者をいいます。
- 3) 一般労働者とは、常用労働者のうち、パートタイム労働者でない者をいいます。
- 4) 入職（離職）率とは、前月末労働者数に対する月間の入職（離職）者数の割合（％）です。
なお、入職（離職）者には、同一企業内での事業所間の異動者を含みます。
- 5) 現金給与額について
賃金、給与、手当、賞与その他の名称の如何を問わず、労働の対償として使用者が労働者に通貨で支払うもので、所得税、社会保険料、組合費、購買代金等を差し引く前の金額です。退職を事由に労働者に支払われる退職金は、含まれません。
 - ・ 現金給与総額
以下に述べるきまって支給する給与と特別に支払われた給与の合計額。
 - ・ きまって支給する給与（定期給与）
労働協約、就業規則等によってあらかじめ定められている支給条件、算定方法によって支給される給与でいわゆる基本給、家族手当、超過労働手当を含みます。
 - ・ 所定内給与
きまって支給する給与のうち次の所定外給与以外のもの。

・ **所定外給与（超過労働給与）**

所定の労働時間を超える労働に対して支給される給与や、休日労働、深夜労働に対して支給される給与。時間外手当、早朝出勤手当、休日出勤手当、深夜手当等。

・ **特別に支払われた給与（特別給与）**

労働協約、就業規則等によらず、一時的又は突発的事由に基づき労働者に支払われた給与又は労働協約、就業規則等によりあらかじめ支給条件、算定方法が定められている給与で以下に該当するものです。

- ① 夏冬の賞与、期末手当等の一時金
- ② 支給事由の発生が不定期なもの
- ③ 3 か月を超える期間で算定される手当等（6 か月分支払われる通勤手当等）
- ④ いわゆるベースアップの差額追給分

6) **実労働時間、出勤日数**について

労働者が実際に労働した時間数及び実際に出勤した日数。休憩時間は給与支給の有無にかかわらず除かれます。有給休暇取得分も除かれます。

・ **総実労働時間数**

次の**所定内労働時間数**と**所定外労働時間数**の合計。

・ **所定内労働時間数**

労働協約、就業規則等で定められた正規の始業時刻と終業時刻の間の実労働時間数。

・ **所定外労働時間数**

早出、残業、臨時の呼出、休日出勤等の実労働時間数。

・ **出勤日数**

業務のため実際に出勤した日数。1 時間でも就業すれば 1 出勤日とします。

7) **特掲産業**について

「特掲産業（TK1～TK4）」は、各都道府県が任意の産業を指定し集計しています。

【表章名】	【産業分類（大分類）】	【産業分類（中分類）】
TK1 特掲産業 1	L 学術研究、専門・技術サービス業	71 学術・開発研究機関
TK2 特掲産業 2	L 学術研究、専門・技術サービス業	72 専門サービス業（他に分類されないもの） 74 技術サービス業（他に分類されないもの）
TK3 特掲産業 3	N 生活関連サービス業、娯楽業	80 娯楽業
TK4 特掲産業 4	R サービス業（他に分類されないもの）	89 自動車整備業

4 調査結果の算定

この調査結果の数値は、調査事業所からの報告を基にして本県の規模 5 人以上のすべての事業所に対応するよう推計したものです。

全国の調査結果等については、

「e-Stat」（政府統計の総合窓口）のホームページ（以下のURL）から、
キーワード” 毎月勤労” 等で簡単に検索できます。

<https://www.e-stat.go.jp>

熊本県 企画振興部 交通政策・統計局
統計調査課 産業・教育統計班

〒862-8570 熊本市中央区水前寺6丁目18番1号
電 話：096-333-2177（直通）
F A X：096-384-7544