

水産業

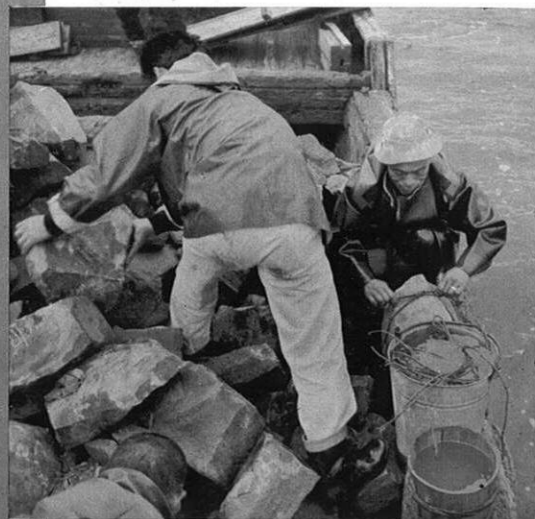


真珠のカク入れ作業

(牛深市)

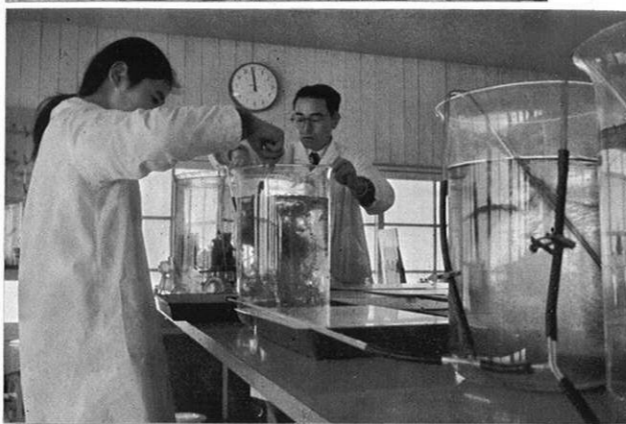


次々に吊るされる鮭

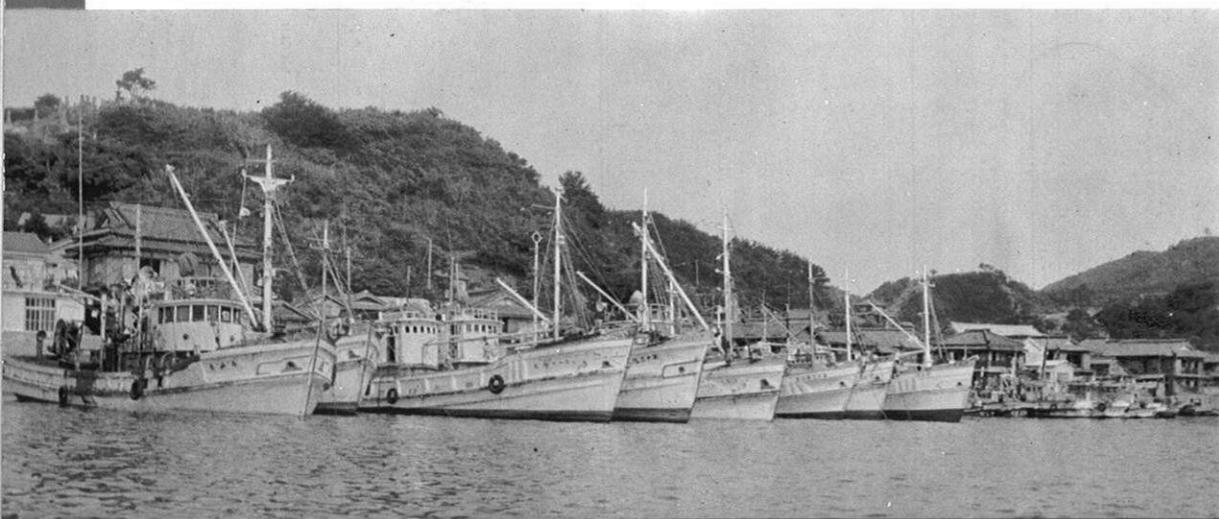


ワカメの養殖風景 (大矢野町)

沿岸漁業の
近代化へ……



全国で唯一の県のり研究所
待機する漁船群
(牛深港)



林業



林道はできたが山奥からの搬出はまだ索道で



しいたけ栽培も活発

木炭・新しい技術で歩どまりをよく…

経営の合理化で
生産増強へ…

伐採も今ではほとんどチェーン・ソー

