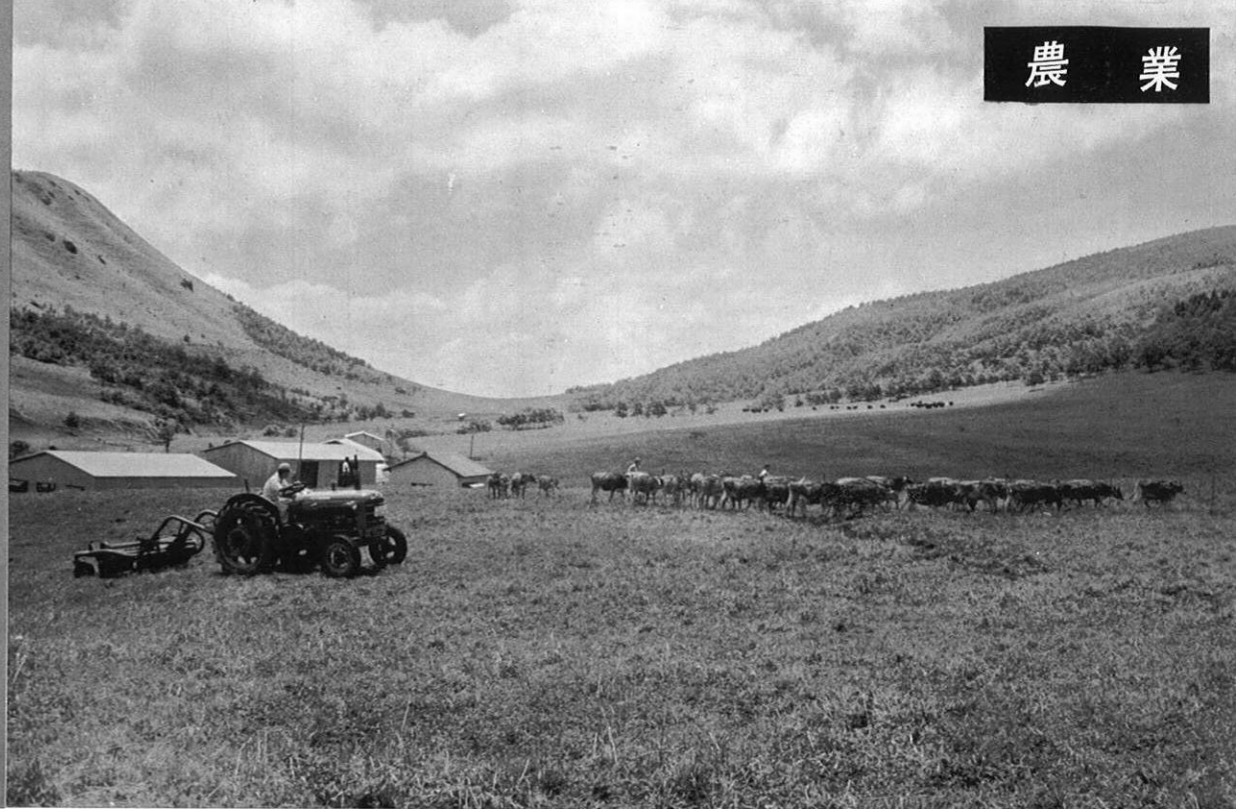


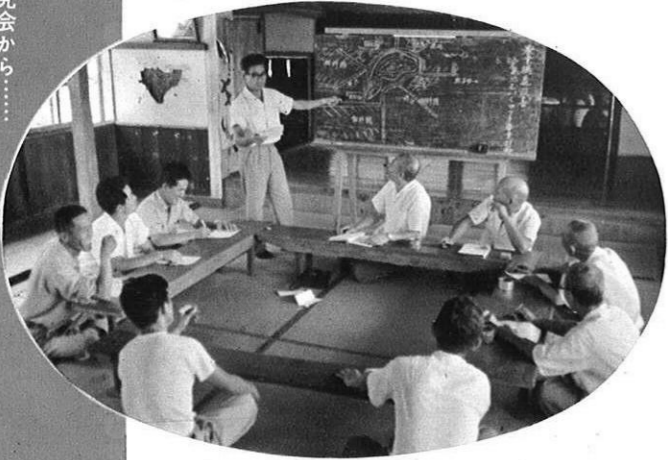


そ菜の栽培に役立つビニールハウス
各農家に新しい耕うん機もぞくぞく導入



酪農も大規模草地改良が進み
放牧される大牧場も (小国町)
白頭も

協業化と機械化と……



果樹も大集団産地へ



みかんも、各地で選果場が…… (天水町)

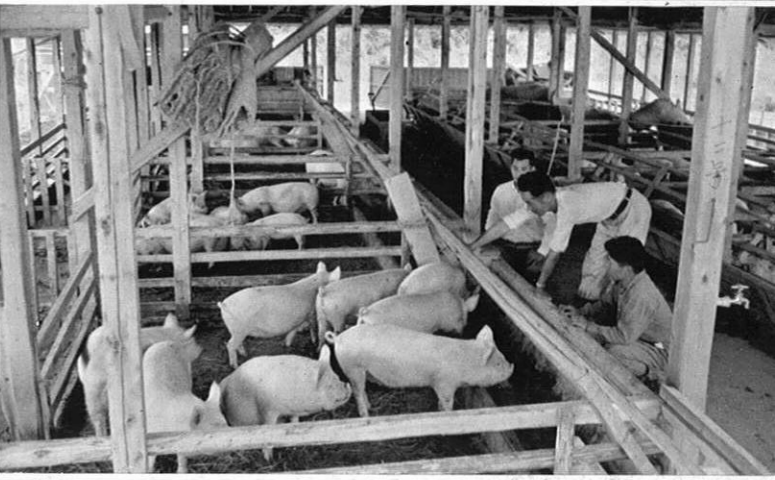
特産の甘夏みかんは東京、大阪方面で好評 (田浦町)



省力養蚕の普及も進んで……
畑地酪農では、竹林の中の放牧も一つの
特色 (託麻村)



養豚は共同経営で立派に企業化へ (七城村)
養鶏も近代化された鶏舎で (鹿本町)



新しい農業はまず研究会から……