

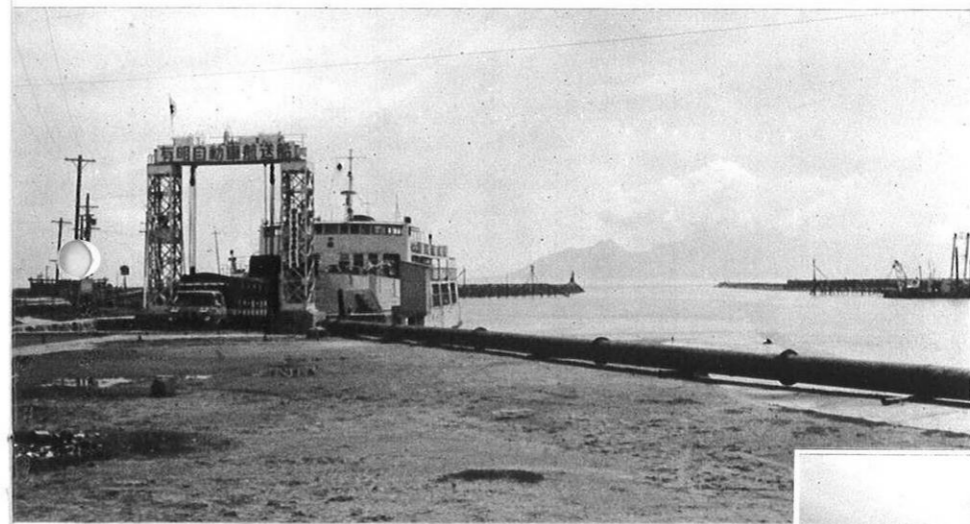
特集



明日をきづく 熊本県の動脈

それは
陸に…
海に…
空に…
伸びていく

カット■写真右は名神高速自動車道のダブル・クロソイド・カーブ、左はインター・チェンジ（日本道路公団提供）



有明臨海工業地帯の門戸として、クローズアップされた長洲港



上・阿蘇湯の谷から、公団道路へ続く観光道路
左・大型船が続々入港する八代外港



東京直行便の増設がのぞまれる熊本空港

空に
海に
高原に…