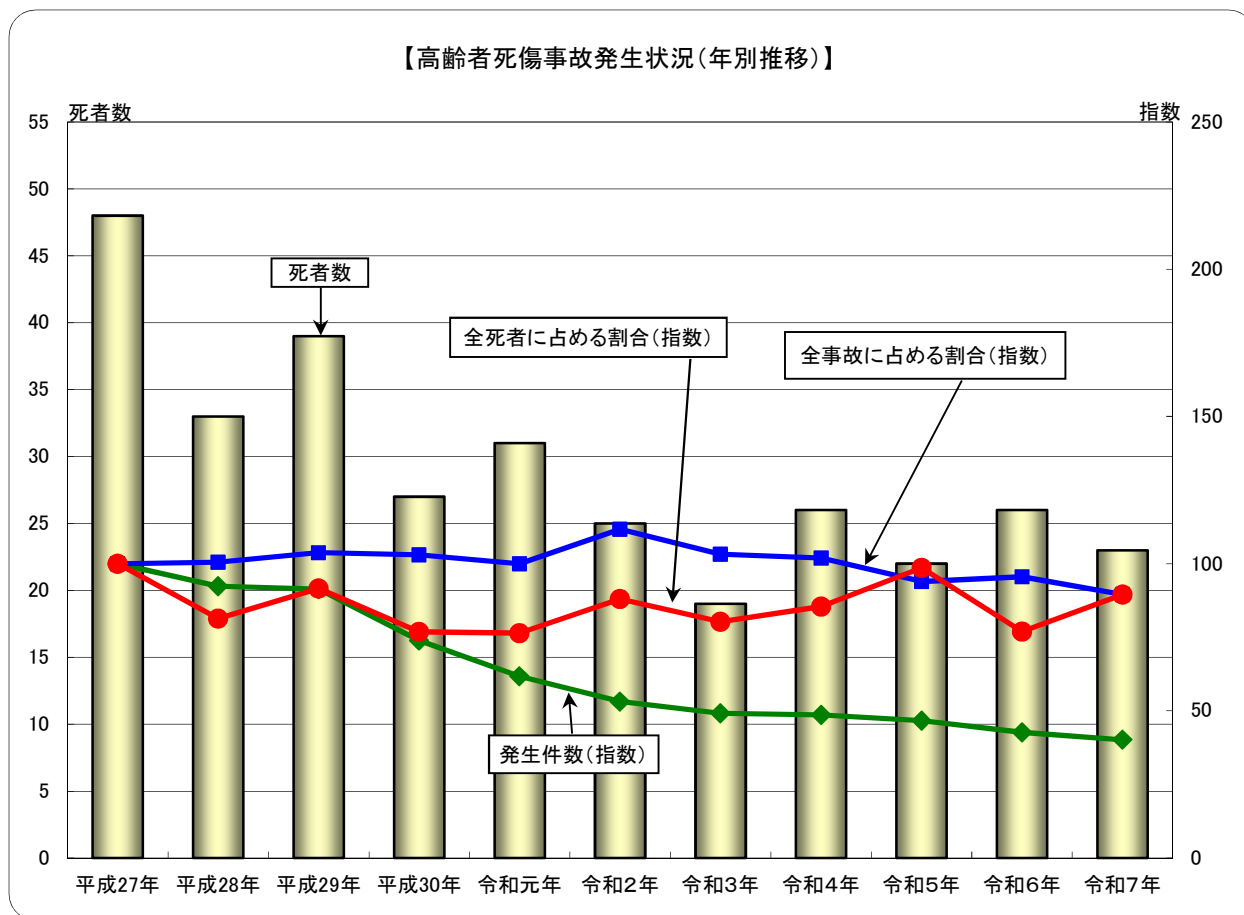


4 高齢者(65歳以上)の交通事故

(1) 高齢者死傷事故発生状況(年別推移)



	発生件数		全事故に占める割合		高齢者の死者数		全死者に占める割合		高齢者の負傷者数	
		指数		指数		指数		指数		指数
平成27年	1,165	100	19.5	100	48	100	67.6	100	1,273	100
平成28年	1,075	92	19.6	101	33	69	55.0	81	1,159	91
平成29年	1,064	91	20.2	104	39	81	61.9	92	1,176	92
平成30年	861	74	20.1	103	27	56	51.9	77	938	74
令和元年	719	62	19.5	100	31	65	51.7	76	751	59
令和2年	619	53	21.8	112	25	52	59.5	88	665	52
令和3年	573	49	20.1	103	19	40	54.3	80	605	48
令和4年	567	49	19.9	102	26	54	57.8	85	608	48
令和5年	544	47	18.3	94	22	46	66.7	99	586	46
令和6年	497	43	18.6	96	26	54	52.0	77	523	41
令和7年	468	40	17.4	90	23	48	60.5	90	487	38

注: 指数は平成27年を100としたものである。

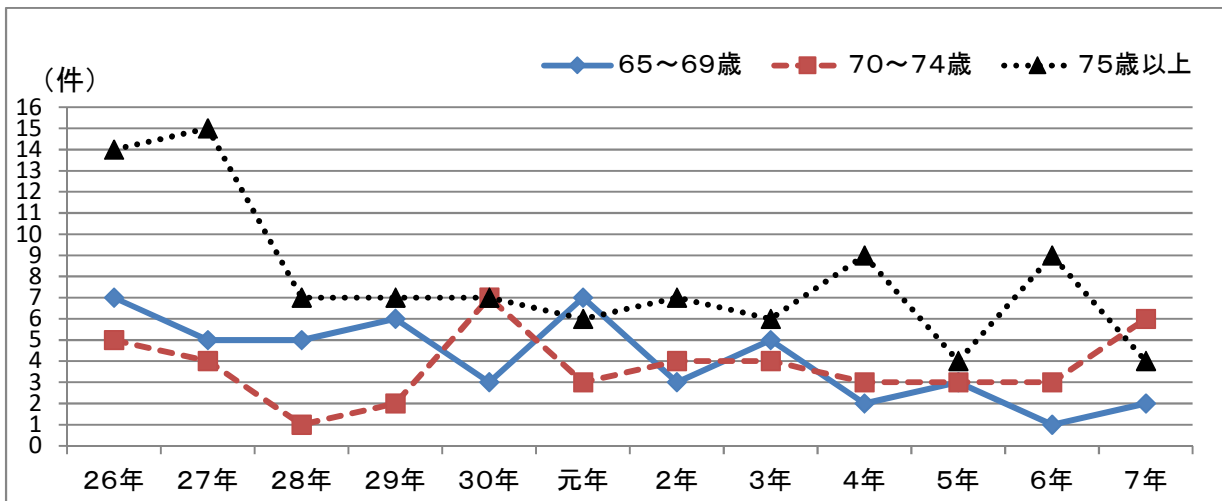
(2) 年齢別・状態別死傷者数

	65～69歳		70～74歳		75歳以上		合 計	
	死者数	負傷者数	死者数	負傷者数	死者数	負傷者数	死者数	負傷者数
歩 行 中	2	15	3	22	8	76	13	113
自 転 車 乗 用 中	1	17		14	1	28	2	59
二 輪 車 乗 車 中	1	7	1	12		17	2	36
自 動 車 乗 車 中	1	86	3	73	2	120	6	279
そ の 他								
合 計	5	125	7	121	11	241	23	487

(3) 年齢別・自宅からの距離別(自転車及び歩行者)死傷者数

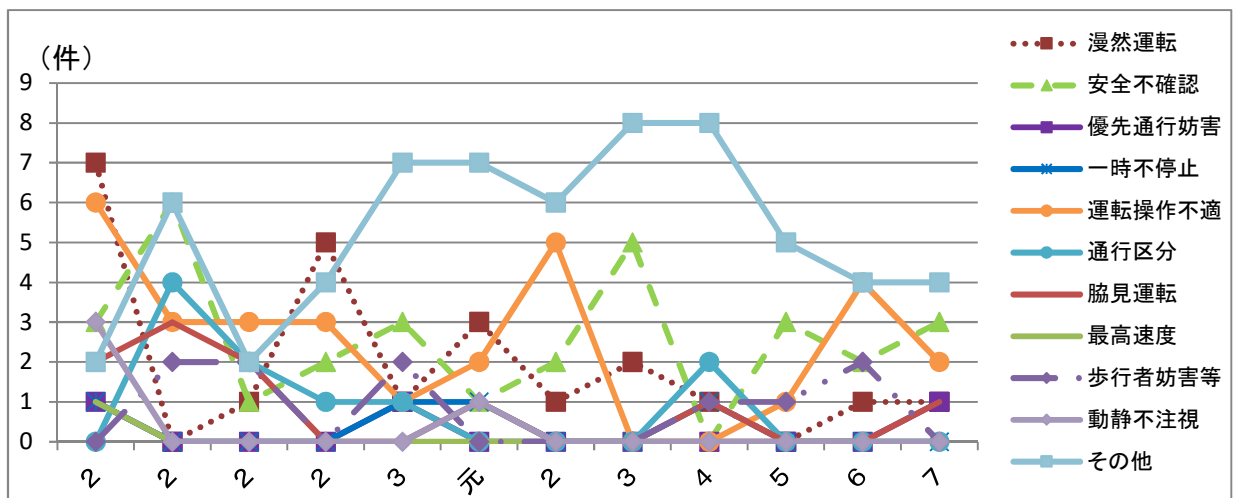
	65～69歳		70～74歳		75歳以上		合 計	
	死者数	負傷者数	死者数	負傷者数	死者数	負傷者数	死者数	負傷者数
5 0 m 以 下				3	1	15	1	18
1 0 0 m 以 下		1	1	1	1	7	2	9
5 0 0 m 以 下		10		5	3	28	3	43
1 k m 以 下	1	6		6	3	16	4	28
2 k m 以 下	1	7		11	1	9	2	27
2 k m 超 過	1	8	2	10		29	3	47
調 査 不 能								
合 計	3	32	3	36	9	104	15	172

(4)高齢運転者(原付以上第1当事者)による死亡事故件数の推移



	26年	27年	28年	29年	30年	元年	2年	3年	4年	5年	6年	7年	前年比	
													増減数	増減率
65～69歳	7	5	5	6	3	7	3	5	2	3	1	2	1	100.0
70～74歳	5	4	1	2	7	3	4	4	3	3	3	6	3	100.0
75歳以上	14	15	7	7	7	6	7	6	9	4	9	4	-5	-55.6
65歳以上	26	24	13	15	17	16	14	15	14	10	13	12	-1	-7.7

(5)高齢運転者(原付以上第1当事者)の主な法令違反別死亡事故件数の推移



	26年	27年	28年	29年	30年	元年	2年	3年	4年	5年	6年	7年	前年比	
													増減数	増減率
漫然運転	7	0	1	5	1	3	1	2	1	0	1	1	0	0.0
安全不確認	3	6	1	2	3	1	2	5	0	3	2	3	1	50.0
優先通行妨害	1	0	0	0	1	0	0	0	0	0	0	1	1	
一時不停止	1	0	0	0	1	1	0	0	1	0	0	0	0	
運転操作不適	6	3	3	3	1	2	5	0	0	1	4	2	-2	-50.0
通行区分	0	4	2	1	1	0	0	0	2	0	0	0	0	
脇見運転	2	3	2	0	0	1	0	0	1	0	0	1	1	
最高速度	1	0	0	0	0	0	0	0	0	0	0	0	0	
歩行者妨害	0	2	2	0	2	0	0	0	1	1	2	0	-2	-100.0
動静不注視	3	0	0	0	0	1	0	0	0	0	0	0	0	
その他	2	6	2	4	7	7	6	8	8	5	4	4	0	0.0
合計	26	24	13	15	17	16	14	15	14	10	13	12	-1	-7.7