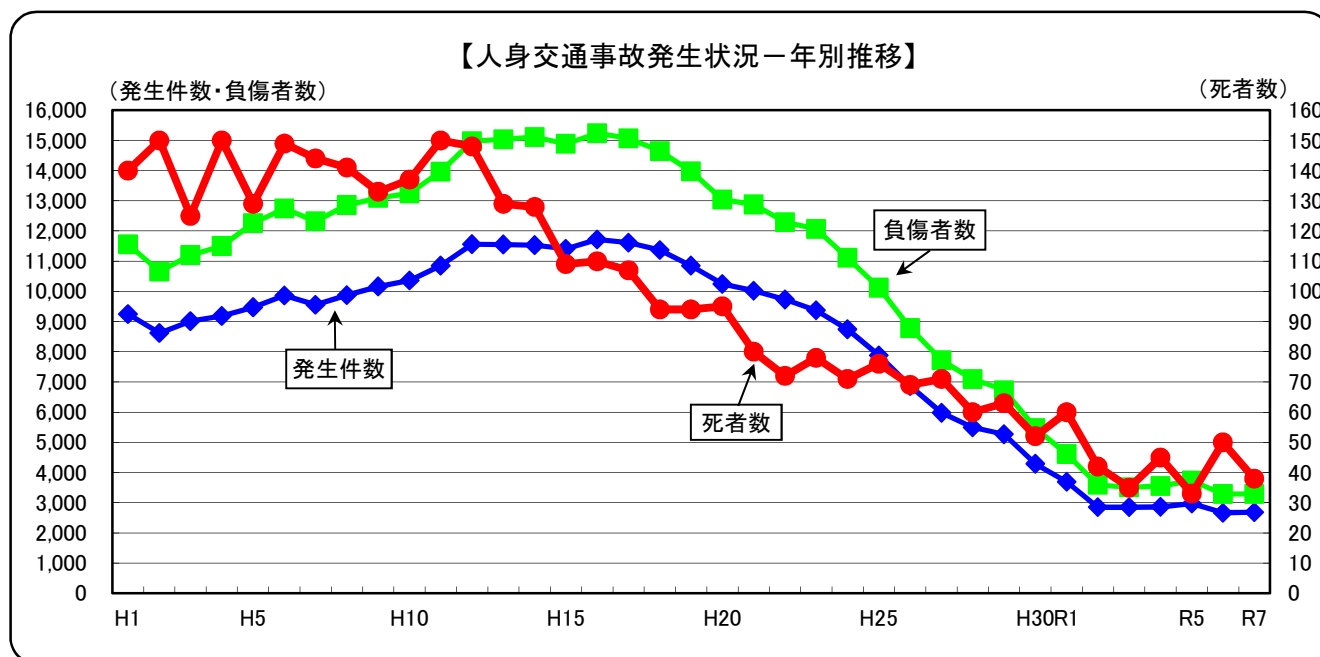
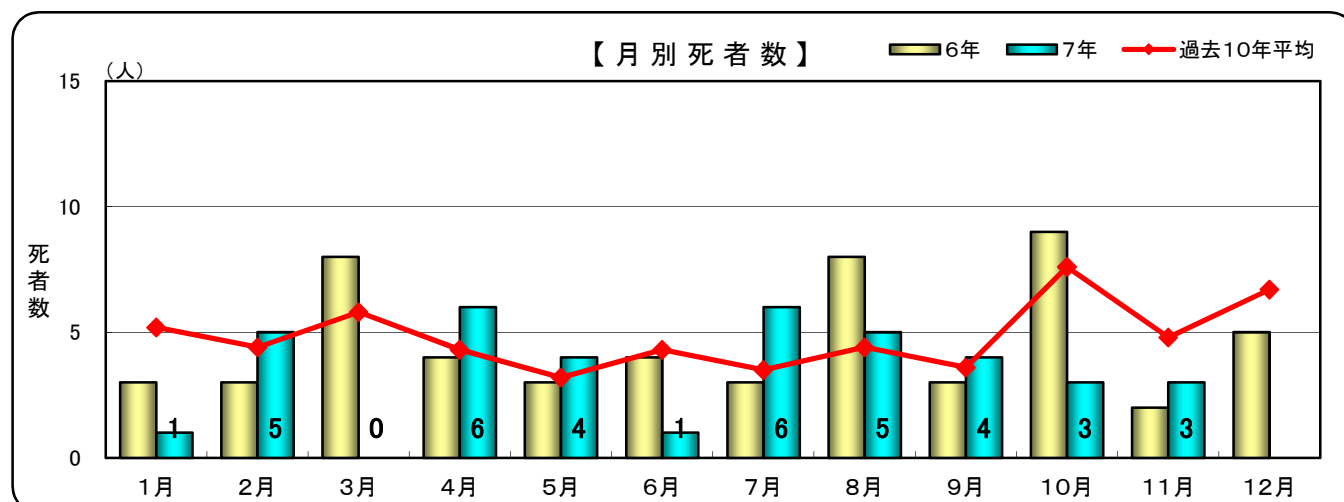


1 交通死亡事故の状況と特徴

(1) 県下の交通事故発生状況(年別推移)



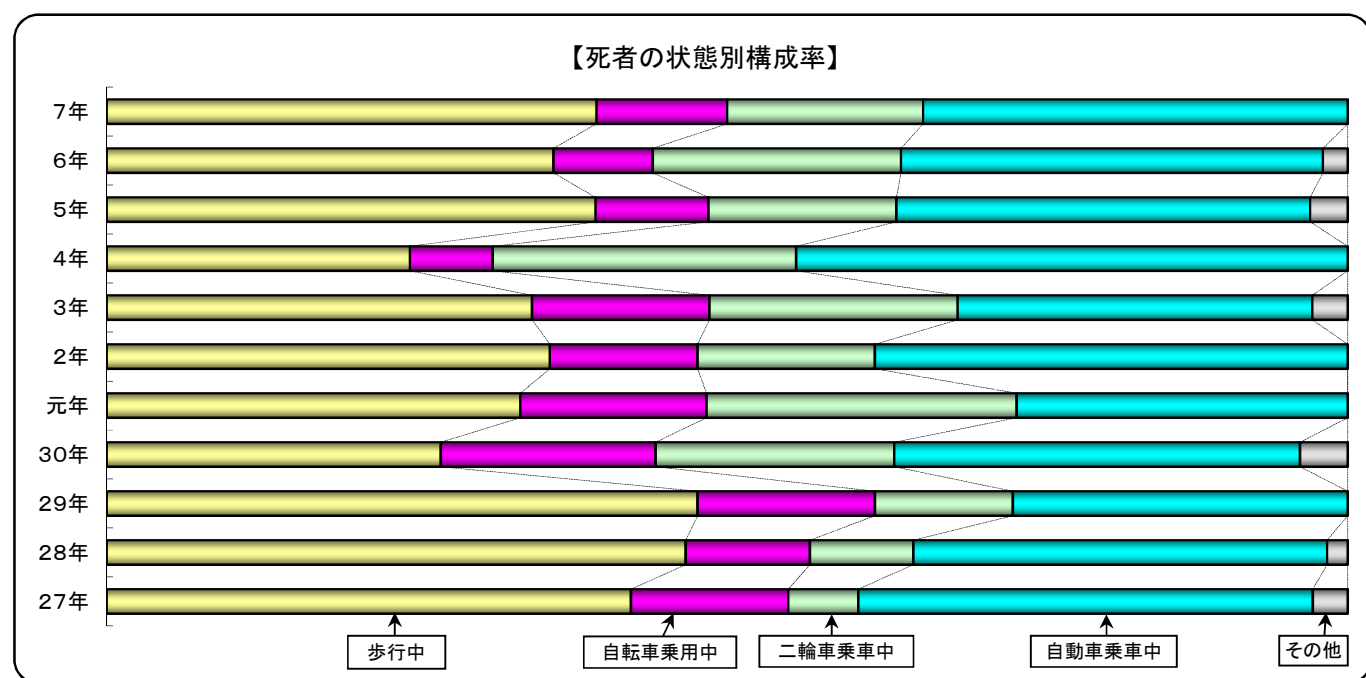
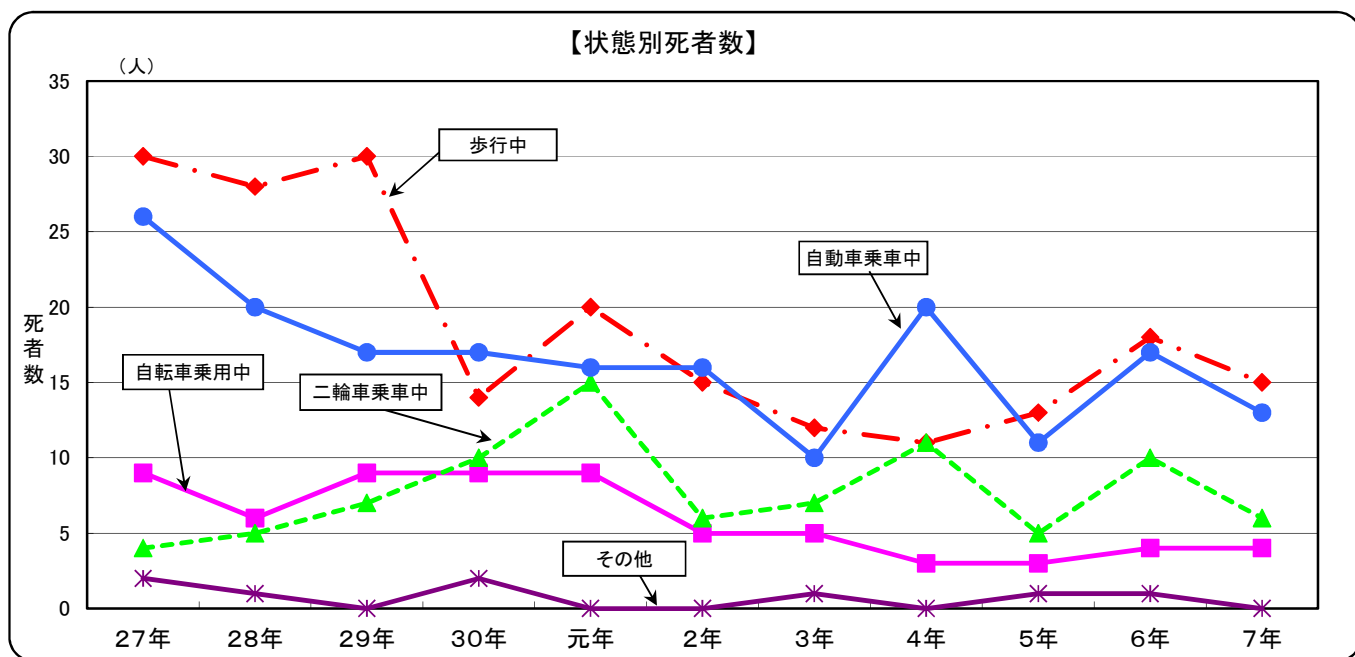
(2) 月別死者数



		1月	2月	3月	4月	5月	6月	7月	8月	9月	10月	11月	12月	年間合計
平成	27年	7	4	7	5	7	7	6	10	7	5	6	8	79
	28年	9	7	6	4	4	6	2	5	4	8	5	7	67
	29年	7	7	10	7	2	4	4	4	4	4	10	10	73
	30年	8	3	3	4	3	4	5	3	5	10	4	8	60
令和	元年	6	4	6	9	3	2	5	1	7	7	10	9	69
	2年	6	4	3	5	1	3	1	1	2	12	4	4	46
	3年	3	3	5	2	3	4	3	1	0	7	4	4	39
	4年	1	7	4	2	4	7	4	5	2	8	1	8	53
	5年	2	2	6	1	2	2	2	6	2	6	2	4	37
	6年	3	3	8	4	3	4	3	8	3	9	2	5	55
	7年	1	5	0	6	4	1	6	5	4	3	3		38
	増減数	-2	2	-8	2	1	-3	3	-3	1	-6	1		
	増減率	-66.7%	66.7%	-100.0%	50.0%	33.3%	-75.0%	100.0%	-37.5%	33.3%	-66.7%	50.0%		

注: 増減数(率)は、前年比である。

(3) 状態別死者数



	27年	28年	29年	30年	元年	2年	3年	4年	5年	6年	7年	
	指数	指数	指数	指数	指数	指数	指数	指数	指数	指数	増減数	指数
歩 行 中	30	28	30	14	20	15	12	11	13	18	15	50
自転車乗車中	9	6	9	9	9	5	5	3	3	4	4	44
二輪車乗車中	4	5	7	10	15	6	7	11	5	10	6	150
自動車乗車中	26	20	17	17	16	16	10	20	11	17	13	50
そ の 他	2	1	0	2	0	0	1	0	1	1	0	0
合 計	71	60	63	52	60	42	35	45	33	50	38	54

注1: 増減数は、前年比である。

2: 指数は、平成27年を100としたものである。

(4) 年齢別・状態別死者数

		27年	28年	29年	30年	元年	2年	3年	4年	5年	6年	7年	増減数
こども	歩 行 中			1				1				1	1
	自転車乗用中												
	二輪車乗車中												
	自動車乗車中											1	1
	そ の 他												
	小 計			1				1				2	2
高校生	歩 行 中					1							
	自転車乗用中				1								
	二輪車乗車中		1			1			1			1	1
	自動車乗車中												
	そ の 他												
	小 計		1		1	2			1			1	1
他一〇代	歩 行 中		1	1	1								
	自転車乗用中	1		1									
	二輪車乗車中				1	1	1						
	自動車乗車中	1										1	1
	そ の 他												
	小 計	2	1	2	2	1	1					1	1
二〇～二四	歩 行 中			1				2					
	自転車乗用中		1		1	2	1						
	二輪車乗車中	1			1			1		1	3		-3
	自動車乗車中	1	2	1			1		3	1	1		-1
	そ の 他												
	小 計	2	3	2	2	2	2	3	3	2	4		-4
二五～二九	歩 行 中										1	1	0
	自転車乗用中												
	二輪車乗車中						1	1	1		1	1	0
	自動車乗車中		2	2				1				1	1
	そ の 他												
	小 計		2	2			1	2	1		2	3	1
三〇～五九	歩 行 中	5	6	2	4	7	1			2	5		-5
	自転車乗用中	3		2	2	1	1	2	1	2	1	2	1
	二輪車乗車中	1	2	2	3	6	2	3	7	2	4	2	-2
	自動車乗車中	6	7	5	4	5	8	2	2		5	4	-1
	そ の 他												
	小 計	15	15	11	13	19	12	7	10	6	15	8	-7
六〇～六四	歩 行 中	1		2	1			2	1		1		-1
	自転車乗用中		1		3								
	二輪車乗車中		1	2	2	3			1	1	1		-1
	自動車乗車中	3	3	2		2	1	1	2	1	1		-1
	そ の 他				1					1			
	小 計	4	5	6	7	5	1	3	4	3	3		-3
六五以上	歩 行 中	24	21	23	8	12	14	7	10	11	11	13	2
	自転車乗用中	5	4	6	2	6	3	3	2	1	3	2	-1
	二輪車乗車中	2	1	3	3	4	2	2	1	1	1	2	1
	自動車乗車中	15	6	7	13	9	6	6	13	9	10	6	-4
	そ の 他	2	1		1			1			1		-1
	小 計	48	33	39	27	31	25	19	26	22	26	23	-3
全年齢	歩 行 中	30	28	30	14	20	15	12	11	13	18	15	-3
	自転車乗用中	9	6	9	9	9	5	5	3	3	4	4	0
	二輪車乗車中	4	5	7	10	15	6	7	11	5	10	6	-4
	自動車乗車中	26	20	17	17	16	16	10	20	11	17	13	-4
	そ の 他	2	1		2			1		1	1		-1
	合 計	71	60	63	52	60	42	35	45	33	50	38	-12

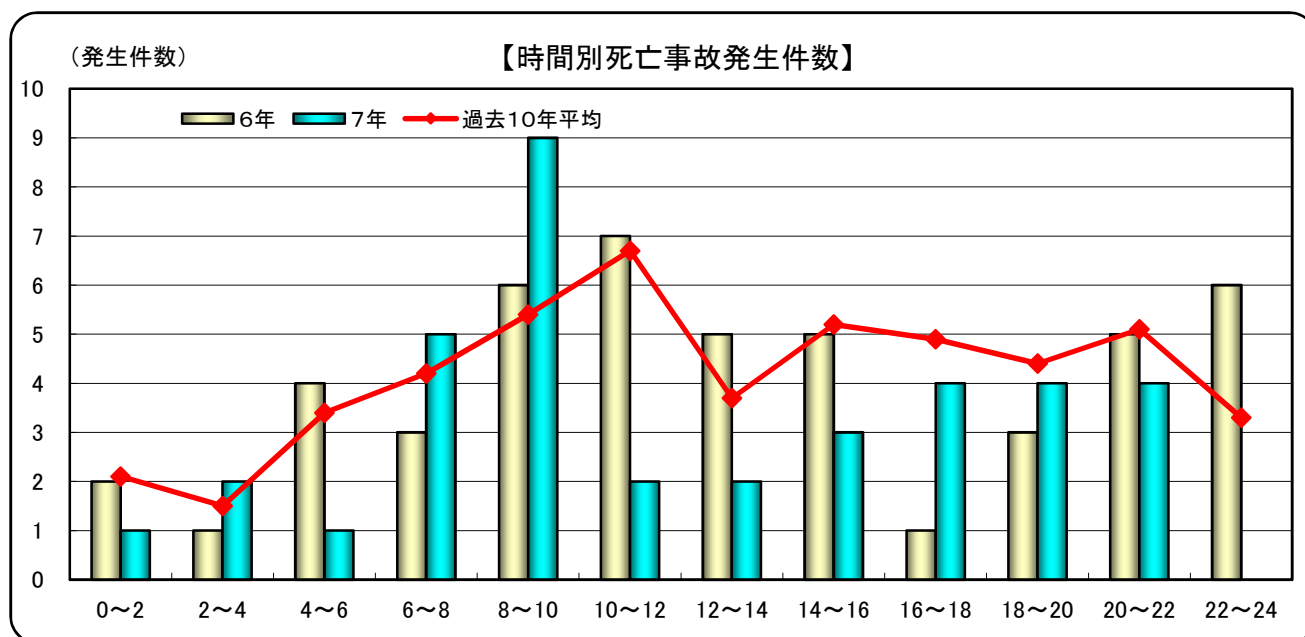
注: 増減数は、前年比である。

(5) 昼夜別死亡事故発生件数

	27年	28年	29年	30年	元年	2年	3年	4年	5年	6年	7年	増減数
昼	35	26	34	30	40	27	22	31	17	26	25	-1
夜	34	34	27	21	20	14	11	13	15	22	12	-10
計	69	60	61	51	60	41	33	44	32	48	37	-11
夜間の構成率	49.3	56.7	44.3	41.2	33.3	34.1	33.3	29.5	46.9	45.8	32.4	-

注: 増減数は、前年比である。

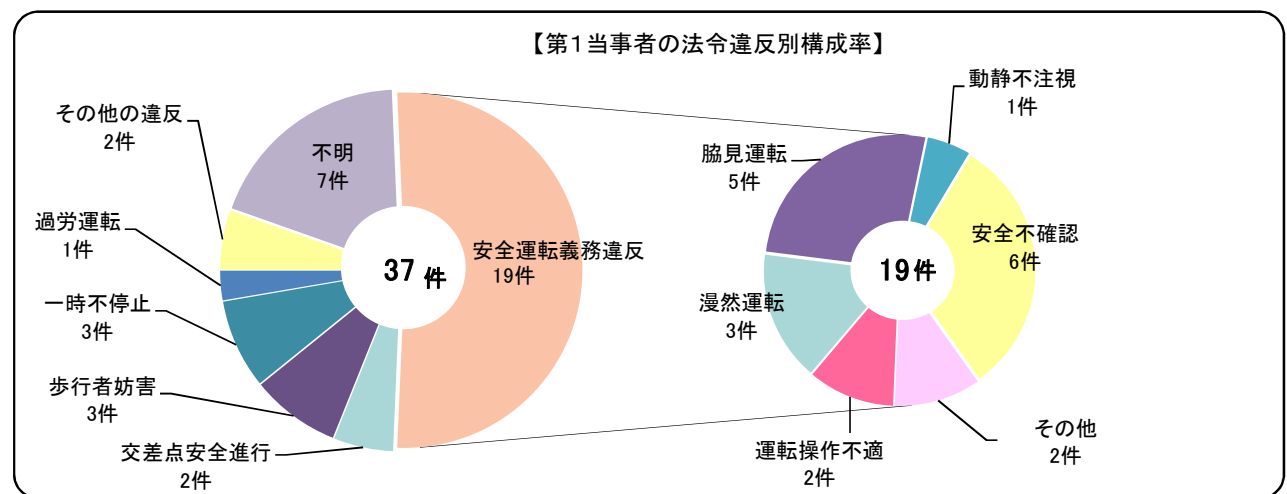
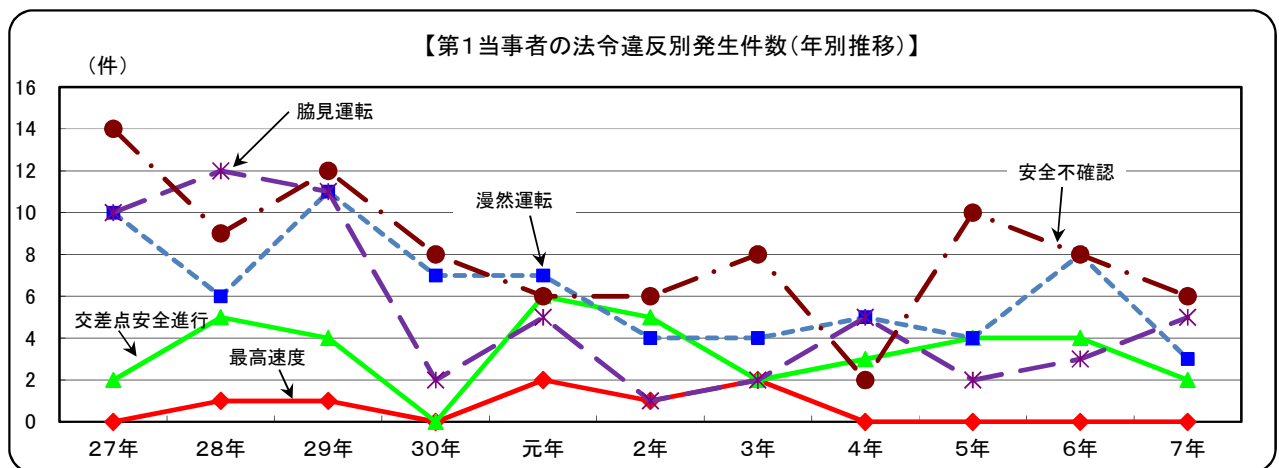
(6) 時間別死亡事故発生件数



	27年	28年	29年	30年	元年	2年	3年	4年	5年	6年	7年	増減数	構成率(%)
0~2	2	5	3		4	1		1	3	2	1	-1	2.7
2~4	3	2	2	2	2			2	1	1	2	1	5.4
4~6	5	2	2	4	3	7	3	1	3	4	1	-3	2.7
6~8	6	3	9	7	4	1	2	3	4	3	5	2	13.5
8~10	7	3	8	5	8	3	5	6	3	6	9	3	24.3
10~12	8	6	6	9	9	6	5	7	4	7	2	-5	5.4
12~14	4	3	5		8	5	3	3	1	5	2	-3	5.4
14~16	4	9	6	5	7	4	2	9	1	5	3	-2	8.1
16~18	8	3	6	7	5	7	6	3	3	1	4	3	10.8
18~20	8	8	4	4	4	3	3	4	3	3	4	1	10.8
20~22	9	11	6	4	3	3	3	2	5	5	4	-1	10.8
22~24	5	5	4	4	3	1	1	3	1	6	0	-6	0.0
計	69	60	61	51	60	41	33	44	32	48	37	-11	100

注: 増減数は、前年比である。

(7) 第1当事者の法令違反別死亡事故発生件数



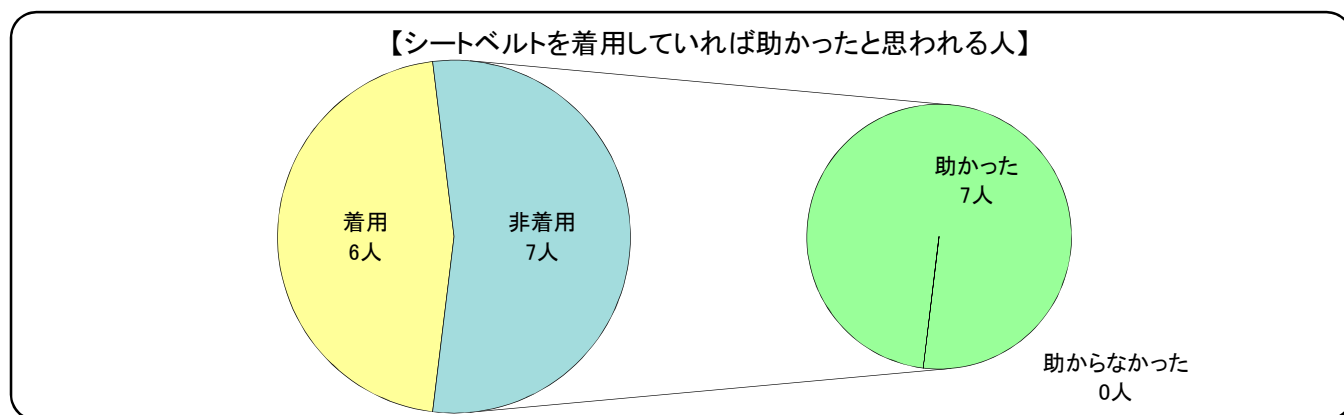
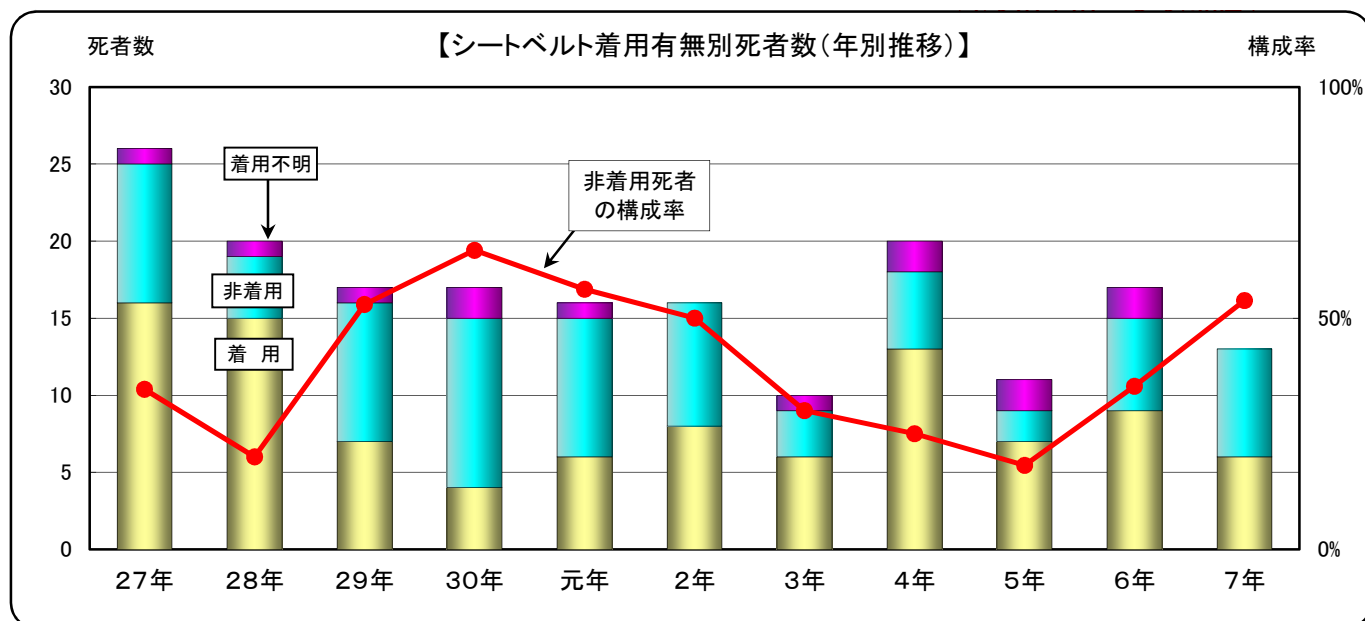
		27年	28年	29年	30年	元年	2年	3年	4年	5年	6年	7年	増減数	構成率
信 号 無 視		1			3	3		1	1					0.0
最 高 速 度 違 反			1	1		2	1	2						0.0
交 差 点 安 全 進 行		2	5	4		6	5	2	3	4	4	2	-2	5.4
歩 行 者 妨 害		6	6	1	5	1	3		4	1	2	3	1	8.1
一 時 不 停 止					1	2		1	3		1	3	2	8.1
酒 酔 い		1	1	2	1	2	1							0.0
過 労 運 転		1		1		1	1		1	1	1	1	0	2.7
安全運 転義務違反	運転操作不適	9	5	6	3	3	5	1	1	1	7	2	-5	5.4
	漫 然 運 転	10	6	11	7	7	4	4	5	4	8	3	-5	8.1
	脇 見 運 転	10	12	11	2	5	1	2	5	2	3	5	2	13.5
	動 静 不 注 視		2		2	3		1	2			1	1	2.7
	安 全 不 確 認	14	9	12	8	6	6	8	2	10	8	6	-2	16.2
	安 全 速 度	4	2	2		5	2	2		1	3		-3	0.0
	そ の 他			3		1	2	1	2		2	2	0	5.4
	小 計	47	36	45	22	30	20	19	17	18	31	19	-12	51.4
そ の 他 の 違 反		7	4	4	4	5	2	1	5	2	1	2	1	5.4
不 明		3	7	3	14	7	7	7	10	6	8	7	-1	18.9
歩 行 者 の 違 反		1			1	1	1							0.0
合 計		69	60	61	51	60	41	33	44	32	48	37	-11	100

注1: 増減数は、前年比である。

2: 操作不適とは、ハンドル・ブレーキ操作不適をいう。

(8) 自動車乗車中死者のシートベルト着用状況

自動車乗車中の死者のシートベルト着用状況を見ると、着用死者が6人、非着用死者が7人、不明が0人である。



	27年		28年		29年		30年		元年		2年		3年		4年		5年		6年		7年		
	指数		指数		指数		指数		指数		指数		指数		指数		指数		指数		増減数	指数	
着用	16	100	15	94	7	44	4	25	6	38	8	50	6	38	13	81	7	44	9	56	6	-3	38
非着用	9	100	4	44	9	100	11	122	9	100	8	89	3	33	5	56	2	22	6	67	7	1	78
不明	1	100	1	100	1	100	2	200	1	100	0	0	1	100	2	200	2	200	2	200	0	-2	0
合計	26	100	20	77	17	65	17	65	16	62	16	62	10	38	20	77	11	42	17	65	13	-4	50
非着用死者の構成率	34.6%		20.0%		52.9%		64.7%		56.3%		50.0%		30.0%		25.0%		18.2%		35.3%		53.8%		
着用していれば助かった数	6		3		7		9		9		6		3		4		1		5		7		
着用していれば助かった率	66.7%		75.0%		77.8%		81.8%		100.0%		75.0%		100.0%		80.0%		50.0%		83.3%		100.0%		

注1: 増減数は、前年比である。

2: 指数は、平成27年を100としたものである。