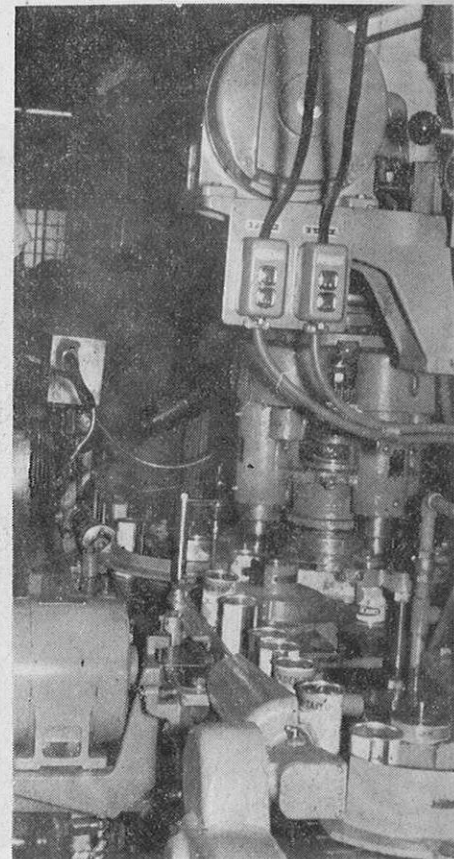
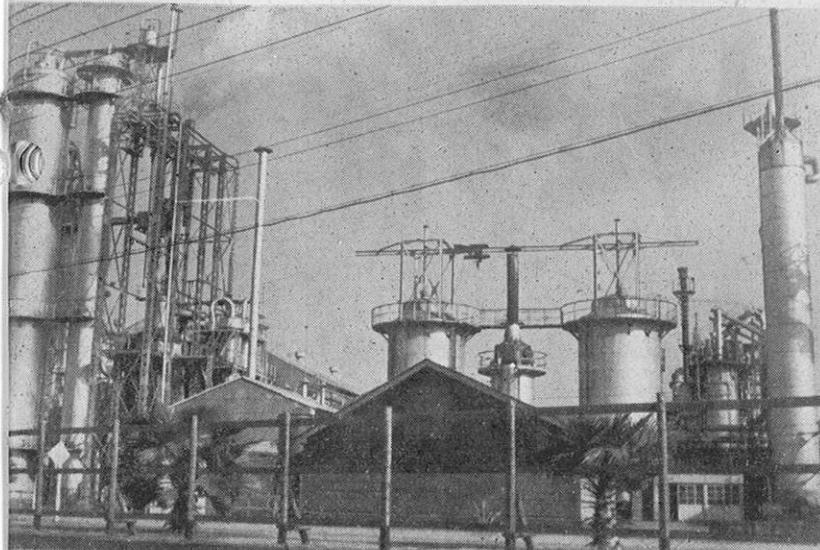


県内には新設され拡張される工場が相つぎ、産業の工業化は着々進んでいる



- 十条製紙のパルプ工場（八代市）
- 有明製鉄（熊本市）
- 日本合成化学（宇土市）
- 東海電極（田浦町）
- 西日本鉄鋼（熊本市）
- 中央紡績（熊本市）
- 井関農機（熊本市）
- 弘乳舎（熊本市）

県民の タメになる県政を

こうして「県民のタメになる県政」をモットーとして、真剣にいろいろな施策と取り組んできました。

そのために、日頃県の機関と比較的接触の少ない遠隔地を対象として「移動県政相談」を行ない、末端の声をじかに聞いて県政に反影させ、県政の末端への浸透をはかるなどの努力をしてきましたし、同じような意味から、「県政モニター制度」を採用して、円滑な県政の諸施策の進展とすることを心掛けてきたわけです。

冒頭でも述べたように、赤字団体から脱却して、財政力も相当ついてきましたので、県としては、今後ますます積極的な施策を推し進めていこうと念願しています。

熊本県はいま「上げ潮」に乗っています。

県民の皆さん方のご協力を、心からお願ひする次第です。

（総務部）