

## 熊本県感染症情報（第48週：11/24～11/30）

## インフルエンザの感染が拡大しています

- 今週（第48週）のインフルエンザの報告数は、2,640件（一定点当たり36.67）で、前週（第47週）の2,363件（一定点当たり32.82）から1.12倍の増加となりました。
- 全国的にも患者数が増加しており、今後、更に感染が拡大するおそれがあります。
- 「定期的な換気」「手洗い」「マスクの着用を含む咳エチケット」などの基本的な感染対策を徹底し、感染を予防しましょう。65歳以上の方等は、重症化予防のため、かかりつけ医に相談し、早めのワクチン接種の検討をお願いします。症状がある場合は、人混みや繁華街への外出を控え、無理をして学校や職場等に行かないようにしましょう。

## つつが虫病の患者が発生しました

- 11月21日に、県内で今年初めてのつつが虫病の患者が確認されました。
- つつが虫病は、病原体（リッチケア）を保有するダニの一種（ツツガムシ）に刺されることで感染するといわれ、感染予防策としてはダニに咬まれないようにすることが重要です。
- つつが虫病の患者は、例年、秋から初冬に発生が多い傾向です。森林や草地などダニが多く生息する場所に入る場合には、長袖や長ズボンを着用する、虫よけ材を使用するなど、ダニに咬まれないよう十分な対策を講じてください。また、野外活動後は入浴などを行い、ダニに咬まれていないか確認するようにしましょう。

【参考】厚生労働省ホームページ「ダニ媒介感染症」

(https://www.mhlw.go.jp/stf/seisakunitsuite/bunya/0000164495.html)



## 1 定点把握対象疾患

※県内144定点医療機関からの報告数：11/24～11/30

定点	No.	疾患名	今週	前週
急性呼吸器感染症	72	1 インフルエンザ	↑ 2,640	2,363
	2	新型コロナウイルス感染症（COVID-19）	64	69
	3	急性呼吸器感染症（ARI）	5,265	5,807
小児科	48	4 RSウイルス感染症	29	58
	5	咽頭結膜熱	9	9
	6	A群溶血性レンサ球菌咽頭炎	↑ 44	41
	7	感染性胃腸炎	129	180
	8	水痘	↑ 14	7
	9	手足口病	↑ 4	3
	10	伝染性紅斑（リンゴ病）	↑ 83	79

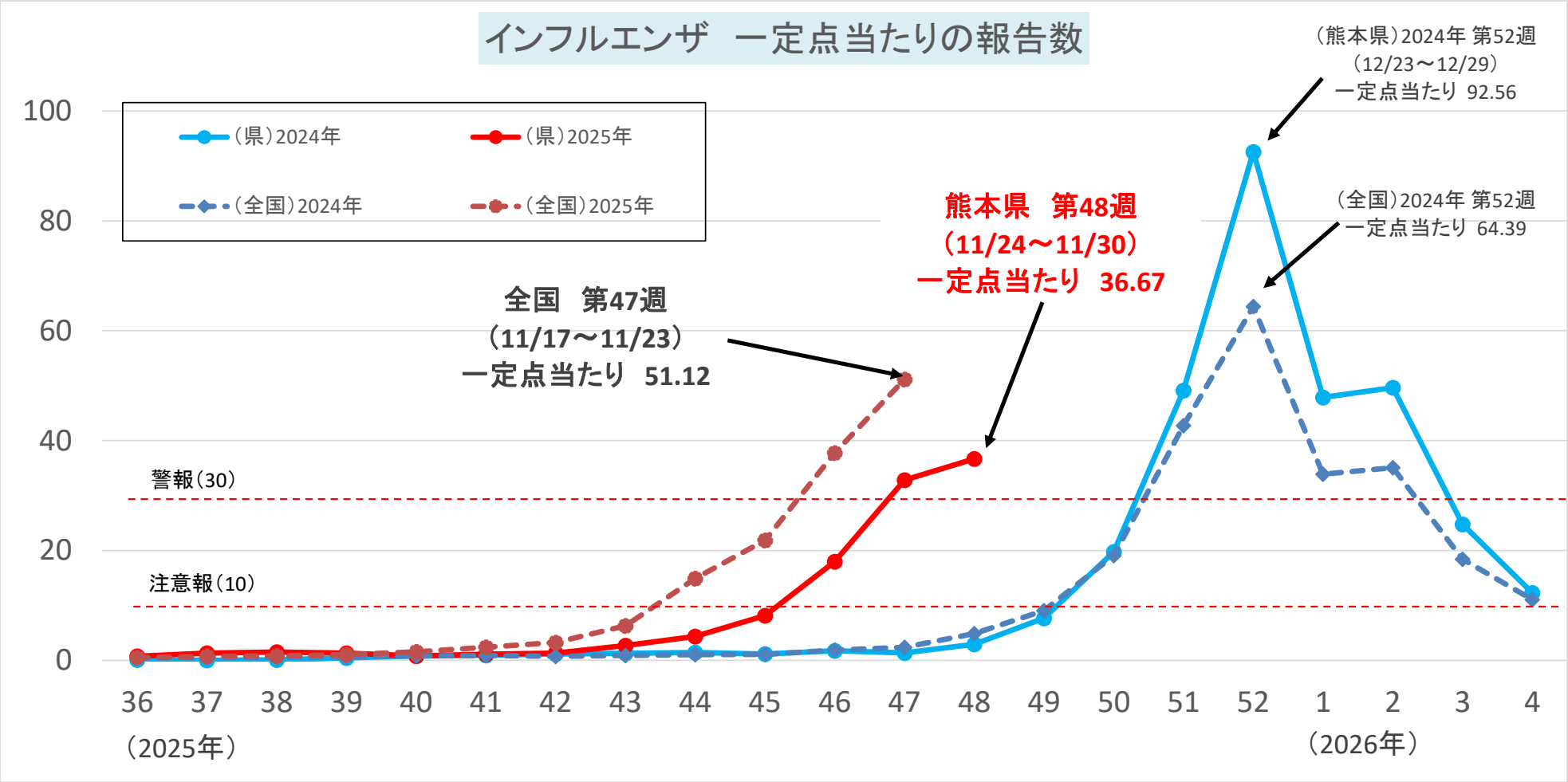
定点	No.	疾患名	今週	前週
小児科	48	11 突発性発しん	20	20
	12	ヘルパンギーナ	0	2
	13	流行性耳下腺炎（おたふくかぜ）	1	1
眼科	9	14 急性出血性結膜炎	0	0
	15	15 流行性角結膜炎（はやり目）	↑ 7	6
基幹	15	16 細菌性髄膜炎	0	0
	17	17 無菌性髄膜炎	↑ 1	0
	18	18 マイコプラズマ肺炎	13	15
	19	19 クラミジア肺炎	0	0
	20	20 感染性胃腸炎（ロタウイルス）	0	0

※定点の右欄は、定点医療機関数。

## 【報告数の多い疾患】

※地区別：定点当たりの報告数が多い地域を順に記載

	疾患名	今週	前週	地区別			年齢別		
				1	2	3			
①	インフルエンザ	↑ 2,640件	2,363件	菊池	宇城	有明	10-14歳	559件	21.2%
②	感染性胃腸炎	129件	180件	有明	宇城	御船人吉	10-14歳	19件	14.7%
③	伝染性紅斑（リンゴ病）	↑ 83件	79件	熊本	宇城	御船	4歳	21件	25.3%



警報・注意報レベルの基準値（国の基準） 20180926 時点

疾病	警報レベル		注意報レベル
	開始基準値	終息基準値	基準値
インフルエンザ	30	10	10
咽頭結膜熱	3	1	-
A群溶血性レンサ球菌咽頭炎	8	4	-
感染性胃腸炎	20	12	-
水痘	2	1	1
手足口病	5	2	-
伝染性紅斑	2	1	-
百日咳	1	0.1	-
ヘルパンギーナ	6	2	-
流行性耳下腺炎	6	2	3
急性出血性結膜炎	1	0.1	-
流行性角結膜炎	8	4	-

基準値はすべて定点当たりの報告数です。注意報の「-」は対象としないことを意味します。

マメに

あしたの暮らしをわかりやすく  
政府広報オンライン

## 正しい手の洗い方



手洗いの前に

- ・爪は短く切っておきましょう
- ・時計や指輪は外しておきましょう



流水でよく手をぬらした後、石けんをつけ、手のひらをよくこすります。



手の甲をのばすようにこすります。



指先・爪の間を念入りにこすります。



指の間を洗います。



親指と手のひらをねじり洗いします。



手首も忘れずに洗います。

石けんで洗い終わったら、十分に水で流し、  
清潔なタオルやペーパータオルでよく拭き取って乾かします。

**マメに手洗い、マメにマスクでインフルエンザ予防！**

【定点把握対象疾患の推移(過去7週)】

報告期間	第41週	第42週	第43週	第44週	第45週	第46週	第47週	第48週	第45週	第46週	第47週
	7週前	6週前	5週前	4週前	3週前	2週前	1週前	今週	全国3週前	全国2週前	全国1週前
	10/6～ 10/12	10/13～ 10/19	10/20～ 10/26	10/27～ 11/2	11/3～11/9	11/10～ 11/16	11/17～ 11/23	11/24～ 11/30	11/3～11/9	11/10～ 11/16	11/17～ 11/23
インフルエンザ	79	93	193	314	585	1,293	2,363	2,640	84,183	145,526	196,895
	1.10	1.29	2.68	4.36	8.13	17.96	32.82	36.67	21.82	37.73	51.12
新型コロナウイルス感染症 (COVID-19)	285	160	147	106	114	114	69	64	7,542	7,372	6,302
	3.96	2.22	2.04	1.47	1.58	1.58	0.96	0.89	1.95	1.91	1.64
急性呼吸器感染症 (ARI)	3,422	3,206	3,423	4,070	3,920	4,862	5,807	5,265	301,188	364,396	396,446
	47.53	44.53	47.54	56.53	54.44	67.53	80.65	73.13	78.35	94.77	103.38
RSウイルス感染症	86	55	62	90	39	29	58	29	2,067	1,809	1,699
	1.79	1.15	1.29	1.88	0.81	0.60	1.21	0.60	0.88	0.77	0.73
咽頭結膜熱	8	10	10	5	12	10	9	9	540	666	665
	0.17	0.21	0.21	0.10	0.25	0.21	0.19	0.19	0.23	0.28	0.28
A群溶血性レンサ球菌咽頭炎	39	39	50	44	43	53	41	44	4,623	5,771	5,565
	0.81	0.81	1.04	0.92	0.90	1.10	0.85	0.92	1.97	2.46	2.38
感染性胃腸炎	182	169	210	178	180	211	180	129	7,993	9,346	9,394
	3.79	3.52	4.38	3.71	3.75	4.40	3.75	2.69	3.40	3.98	4.01
水 痘	9	6	4	8	9	13	7	14	533	690	710
	0.19	0.13	0.08	0.17	0.19	0.27	0.15	0.29	0.23	0.29	0.30
手足口病	14	5	7	5	6	3	3	4	340	299	286
	0.29	0.10	0.15	0.10	0.13	0.06	0.06	0.08	0.14	0.13	0.12
伝染性紅斑	147	121	103	101	57	80	79	83	1,545	1,514	1,523
	3.06	2.52	2.15	2.10	1.19	1.67	1.65	1.73	0.66	0.65	0.65
突発性発しん	30	16	26	15	14	17	20	20	512	514	514
	0.63	0.33	0.54	0.31	0.29	0.35	0.42	0.42	0.22	0.22	0.22
ヘルパンギーナ	7	1	2	4	5	3	2	0	218	173	135
	0.15	0.02	0.04	0.08	0.10	0.06	0.04	0.00	0.09	0.07	0.06
流行性耳下腺炎	3	2	2	0	1	0	1	1	79	91	88
	0.06	0.04	0.04	0.00	0.02	0.00	0.02	0.02	0.03	0.04	0.04
急性出血性結膜炎	0	0	0	0	0	0	0	0	5	7	5
	0.00	0.00	0.00	0.00	0.00	0.00	0.00	0.00	0.01	0.01	0.01
流行性角結膜炎	10	15	22	14	16	13	6	7	487	499	529
	1.11	1.67	2.44	1.56	1.78	1.44	0.67	0.78	0.70	0.72	0.76
細菌性髄膜炎	0	1	0	0	0	0	0	0	4	5	6
	0.00	0.07	0.00	0.00	0.00	0.00	0.00	0.00	0.01	0.01	0.01
無菌性髄膜炎	0	0	0	1	0	0	0	1	16	13	9
	0.00	0.00	0.00	0.07	0.00	0.00	0.00	0.07	0.03	0.03	0.02
マイコプラズマ肺炎	29	23	19	23	21	25	15	13	682	710	625
	1.93	1.53	1.27	1.53	1.40	1.67	1.00	0.87	1.42	1.48	1.30
クラミジア肺炎	1	0	0	0	0	0	0	0	5	6	2
	0.07	0.00	0.00	0.00	0.00	0.00	0.00	0.00	0.01	0.01	0.00
感染性胃腸炎(ロタウイルス)	0	0	0	0	0	0	0	0	6	4	4
	0.00	0.00	0.00	0.00	0.00	0.00	0.00	0.00	0.01	0.01	0.01

※ 上段:患者数、下段:定点一医療機関当たりの患者報告数

【全国より一定点当たり2倍以上(3週連続)多い感染症】 【大きな流行が発生又は継続しつつある地域(保健所)】

(※全国の流行状況の情報遅延に時間差があるため、全国情報は1週前までの内容になります。)

なし

伝染性紅斑(リンゴ病): 熊本市、菊池、宇城

インフルエンザ: 熊本市、菊池、人吉、有明、宇城

2 全数把握対象疾患

	疾患名	今週	R7累計
2類感染症	結核	5	198
3類感染症	腸管出血性大腸菌感染症	1	69
4類感染症	レジオネラ症	1	44
5類感染症	梅毒	3	176
	百日咳	1	976

※当該週以外の週で、報告遅れや取下げがあるため、R7累計報告数は増減します。  
報告があった疾患のみ記載しています。

3 病原体検査情報

※県保健環境科学研究所で病原体検査を実施した結果を記載しています。

季節性インフルエンザではどのウイルスタイプが主流かといった傾向を示しています。

○インフルエンザウイルス検出状況(PCR検査結果) ※2025/26シーズン(R7.9/1～)の累計

(今シーズン累計)	A型			B型
	季節性 H1pdm(AH1pdm09)	H1(ソ連型)	H3(香港型)	
	0件	0件	1件	0件
(昨シーズン累計)	2件	0件	0件	1件

○呼吸器疾患病原体検出状況 ※第1週(R6.12/30～)からの累計

ライノウイルス	RSウイルス	パラインフルエンザウイルス	ヒトメタニューモウイルス	コロナウイルス	エンテロウイルス
90件 (11件)	15件 (0件)	37件 (6件)	11件 (0件)	16件 (0件)	64件 (0件)
アデノウイルス	その他				
32件 (0件)	19件 (0件)				

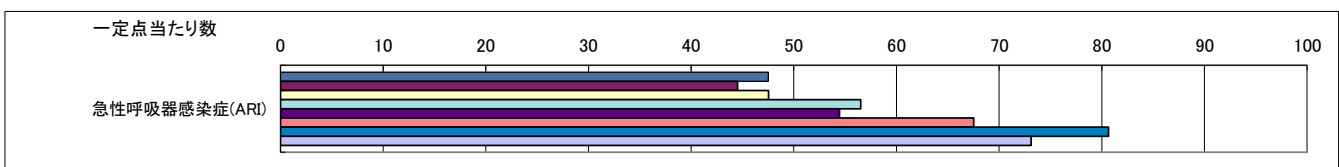
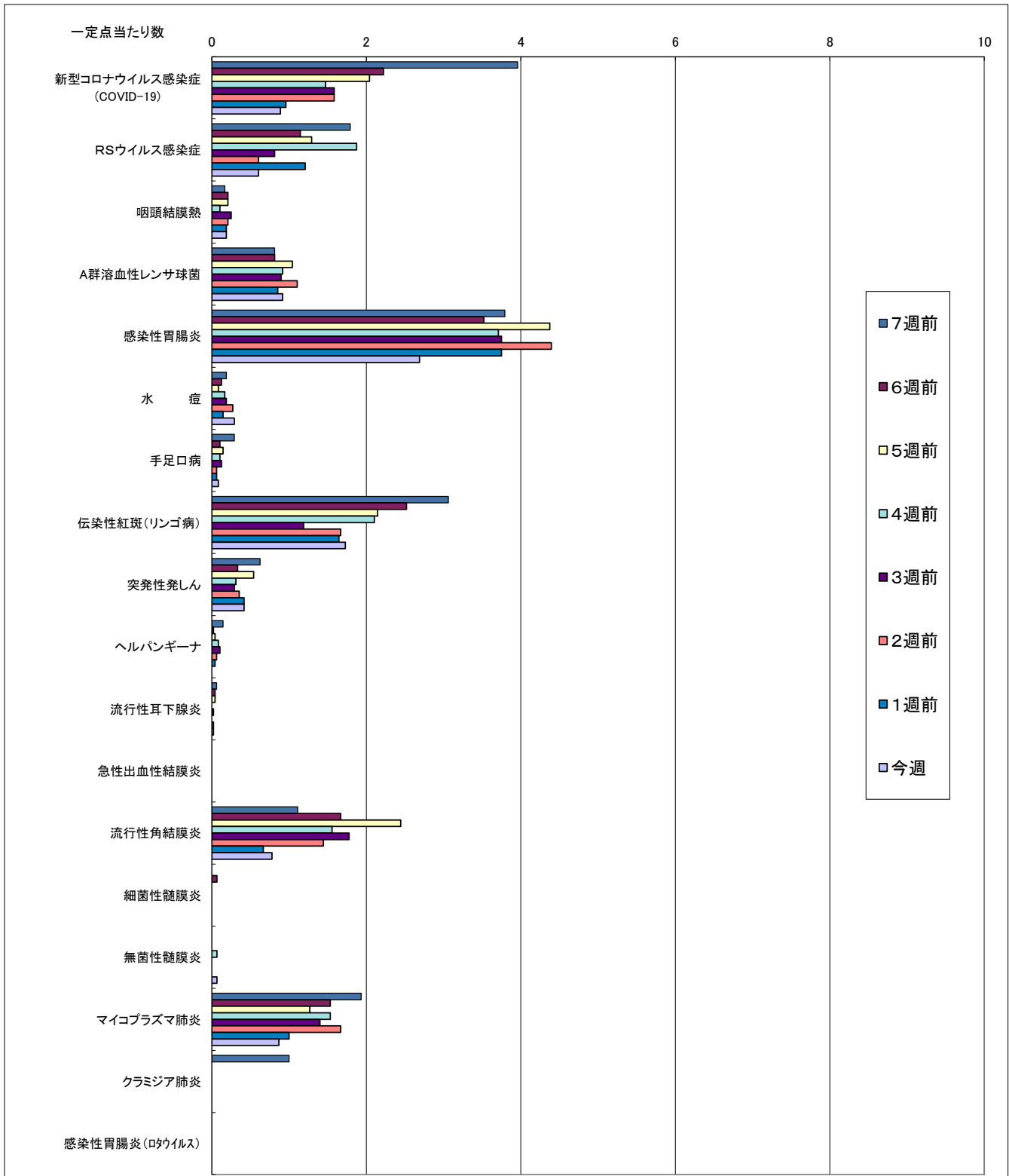
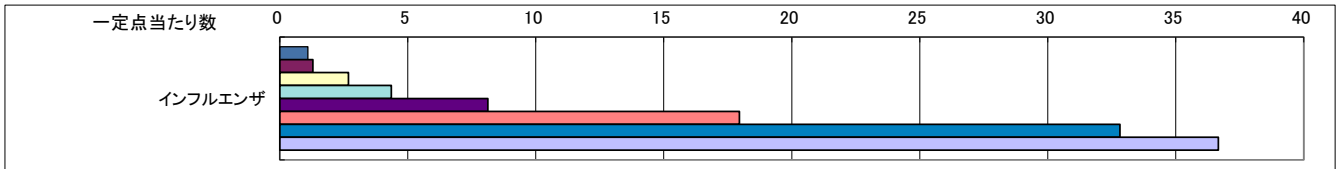
(※カッコ内は昨シーズン累計)

○感染性胃腸炎病原体検出状況 ※第1週(R6.12/30～)からの累計

ノロウイルス	サポウイルス	ロタウイルス	アストロウイルス	アデノウイルス	その他
0件 (1件)	1件 (0件)	0件 (0件)	0件 (0件)	0件 (0件)	0件 (0件)

【週報に関するお問い合わせ先】  
健康危機管理課 感染症対策班 直通電話:096-333-2240 (内33154)

一定点当たり週別発生状況の推移



< 令和7年第48週 >

令和7年12月4日

保健所別発生状況 (急性呼吸器感染症・小児科・眼科・基幹定点)

	保健所名	インフルエンザ	新型コロナウイルス感染症 (COVID-19)	急性呼吸器 感染症 (ARI)	RSウイルス 感染症	咽頭 結膜熱	A群溶血性 レンサ球菌咽 頭炎	感染性 胃腸炎	水痘	手足口病	伝染性紅斑 (リンゴ病)	突発性 発しん	ヘルパン ギーナ	流行性 耳下腺炎	急性 出血性 結膜炎	流行性 角結膜炎	細菌性 髄膜炎	無菌性 髄膜炎	マイコプラズマ 肺炎	クラミジア 肺炎	感染性 胃腸炎 (ロタウイルス)
1	熊本市保健所	1,031	24	1,993	8	5	14	23	3	3	51	6	0	1	0	5	0	1	6	0	0
2	山鹿保健所	51	3	85	2	0	0	2	1	0	0	0	0	0	0	0	0	0	1	0	0
3	菊池保健所	350	1	723	7	3	4	13	5	1	5	3	0	0	0	0	0	0	0	0	0
4	阿蘇保健所	59	1	95	0	0	1	3	0	0	0	0	0	0	0	0	0	0	0	0	0
5	御船保健所	127	0	399	2	0	0	9	0	0	5	0	0	0	0	0	0	0	0	0	0
6	八代保健所	174	6	392	7	0	9	8	0	0	3	2	0	0	0	0	0	0	0	0	0
7	水俣保健所	21	4	128	2	1	3	0	0	0	0	0	0	0	0	0	0	0	4	0	0
8	人吉保健所	192	7	397	0	0	3	9	2	0	2	1	0	0	0	0	0	0	1	0	0
9	有明保健所	345	11	771	1	0	6	44	1	0	7	6	0	0	0	2	0	0	1	0	0
10	宇城保健所	249	4	198	0	0	2	15	1	0	9	1	0	0	0	0	0	0	0	0	0
11	天草保健所	41	3	84	0	0	2	3	1	0	1	1	0	0	0	0	0	0	0	0	0
	計	2,640	64	5,265	29	9	44	129	14	4	83	20	0	1	0	7	0	1	13	0	0

保健所別 一定点当り患者報告数 (急性呼吸器感染症・小児科・眼科・基幹定点)

	保健所名	インフルエンザ	新型コロナウイルス感染症 (COVID-19)	急性呼吸器 感染症 (ARI)	RSウイルス 感染症	咽頭 結膜熱	A群溶連菌 咽頭炎	感染性 胃腸炎	水痘	手足口病	伝染性紅斑 (リンゴ病)	突発性 発しん	ヘルパン ギーナ	流行性 耳下腺炎	急性 出血性 結膜炎	流行性 角結膜炎	細菌性 髄膜炎	無菌性 髄膜炎	マイコプラズマ 肺炎	クラミジア 肺炎	感染性 胃腸炎 (ロタウイルス)
1	熊本市保健所	42.96	1.00	83.04	0.53	0.33	0.93	1.53	0.20	0.20	3.40	0.40	0.00	0.07	0.00	1.00	0.00	0.20	1.20	0.00	0.00
2	山鹿保健所	25.50	1.50	42.50	1.00	0.00	0.00	1.00	0.50	0.00	0.00	0.00	0.00	0.00	-	-	0.00	0.00	1.00	0.00	0.00
3	菊池保健所	50.00	0.14	103.29	1.40	0.60	0.80	2.60	1.00	0.20	1.00	0.60	0.00	0.00	0.00	0.00	0.00	0.00	0.00	0.00	0.00
4	阿蘇保健所	19.67	0.33	31.67	0.00	0.00	0.50	1.50	0.00	0.00	0.00	0.00	0.00	0.00	-	-	0.00	0.00	0.00	0.00	0.00
5	御船保健所	25.40	0.00	79.80	0.67	0.00	0.00	3.00	0.00	0.00	1.67	0.00	0.00	0.00	-	-	0.00	0.00	0.00	0.00	0.00
6	八代保健所	24.86	0.86	56.00	1.75	0.00	2.25	2.00	0.00	0.00	0.75	0.50	0.00	0.00	0.00	0.00	0.00	0.00	0.00	0.00	0.00
7	水俣保健所	10.50	2.00	64.00	2.00	1.00	3.00	0.00	0.00	0.00	0.00	0.00	0.00	0.00	-	-	0.00	0.00	4.00	0.00	0.00
8	人吉保健所	38.40	1.40	79.40	0.00	0.00	1.00	3.00	0.67	0.00	0.67	0.33	0.00	0.00	-	-	0.00	0.00	1.00	0.00	0.00
9	有明保健所	49.29	1.57	110.14	0.20	0.00	1.20	8.80	0.20	0.00	1.40	1.20	0.00	0.00	0.00	2.00	0.00	0.00	1.00	0.00	0.00
10	宇城保健所	49.80	0.80	39.60	0.00	0.00	0.50	3.75	0.25	0.00	2.25	0.25	0.00	0.00	-	-	0.00	0.00	0.00	0.00	0.00
11	天草保健所	8.20	0.60	16.80	0.00	0.00	0.50	0.75	0.25	0.00	0.25	0.25	0.00	0.00	0.00	0.00	0.00	0.00	0.00	0.00	0.00
	平均	36.67	0.89	73.13	0.60	0.19	0.92	2.69	0.29	0.08	1.73	0.42	0.00	0.02	0.00	0.78	0.00	0.07	0.87	0.00	0.00

## 年齢別発生状況(急性呼吸器感染症・小児科・眼科・基幹定点)

令和7年第48週

急性呼吸器感染症定点 年齢区分	合計	0-5 ヵ月	6-11 ヵ月	1歳	2歳	3歳	4歳	5歳	6歳	7歳	8歳	9歳	10-14 歳	15-19 歳	20-29 歳	30-39 歳	40-49 歳	50-59 歳	60-69 歳	70-79 歳	80歳 以上
インフルエンザ	2640	10	28	86	145	145	156	187	145	160	129	159	559	194	142	113	116	66	54	32	14
新型コロナウイルス感染症 (COVID-19)	64	2	2	1	3	1	3	0	1	0	2	0	4	5	2	9	3	6	5	4	11

急性呼吸器感染症定点 年齢区分	合計	0歳	1～4 歳	5～9 歳	10～ 14歳	15～ 19歳	20～ 29歳	30～ 39歳	40～ 49歳	50～ 59歳	60～ 69歳	70～ 79歳	80歳 以上
急性呼吸器感染症 (ARI)	5,265	219	1,380	1,303	875	281	214	210	213	155	171	143	101

小児科定点年齢区分	合計	0-5 ヵ月	6-11 ヵ月	1歳	2歳	3歳	4歳	5歳	6歳	7歳	8歳	9歳	10-14 歳	15-19 歳	20歳 以上
RSウイルス感染症	29	3	6	11	4	4	1	0	0	0	0	0	0	0	0
咽頭結膜熱	9	0	0	4	1	0	1	1	0	0	1	0	1	0	0
A群溶連菌咽頭炎	44	0	0	1	0	4	5	6	5	6	5	4	7	0	1
感染性胃腸炎	129	4	2	15	7	9	10	11	4	10	5	6	19	12	15
水痘	14	1	0	3	2	0	2	1	1	2	2	0	0	0	0
手足口病	4	0	0	1	2	0	0	1	0	0	0	0	0	0	0
伝染性紅斑	83	0	1	1	7	12	21	11	13	6	5	2	3	1	0
突発性発疹	20	1	2	13	2	0	1	1	0	0	0	0	0	0	0
ヘルパンギーナ	0	0	0	0	0	0	0	0	0	0	0	0	0	0	0
流行性耳下腺炎	1	0	0	0	0	0	0	0	1	0	0	0	0	0	0

眼科定点年齢区分	合計	0-5 ヵ月	6-11 ヵ月	1歳	2歳	3歳	4歳	5歳	6歳	7歳	8歳	9歳	10-14 歳	15-19 歳	20-29 歳	30-39 歳	40-49 歳	50-59 歳	60-69 歳	70歳 以上
急性出血性結膜炎	0	0	0	0	0	0	0	0	0	0	0	0	0	0	0	0	0	0	0	0
流行性角結膜炎	7	0	0	1	0	0	0	0	0	0	0	0	0	0	0	0	2	2	1	1

基幹定点年齢区分	合計	0歳	1-4歳	5-9歳	10-14 歳	15-19 歳	20-24 歳	25-29 歳	30-34 歳	35-39 歳	40-44 歳	45-49 歳	50-54 歳	55-59 歳	60-64 歳	65-69 歳	70歳 以上
細菌性髄膜炎	0	0	0	0	0	0	0	0	0	0	0	0	0	0	0	0	0
無菌性髄膜炎	1	0	0	0	0	0	0	0	0	0	0	0	0	0	1	0	0
マイコプラズマ肺炎	13	0	2	5	5	1	0	0	0	0	0	0	0	0	0	0	0
クラミジア肺炎	0	0	0	0	0	0	0	0	0	0	0	0	0	0	0	0	0
感染性胃腸炎(ロタウイルス)	0	0	0	0	0	0	0	0	0	0	0	0	0	0	0	0	0

# インフルエンザ様疾患による学級閉鎖等について(第48週:11/24 ~ 11/30)

令和7年(2025年)12月4日(木)  
熊本県 健康危機管理課

## 1 学級閉鎖について

No	所在地	施設名	措置種別	学年	措置した学級数 /学年の総組数	休校	学年閉鎖	学級閉鎖	在籍数	患者数	欠席数	措置の期間			備考
1	熊本市	熊本市立桜木小学校	学級	5	1/3			1	23	12	12	11月25日	~	11月25日	5-2
2	阿蘇市	阿蘇市立阿蘇小学校	学級	知的障害				1	6	6	6	11月25日	~	11月26日	知的障害2
3	熊本市	熊本市立託麻西小学校	学級	6	1/4			1	31	9	5	11月25日	~	11月26日	6-4
4	熊本市	熊本市立隈庄小学校	学級	1	1/4			1	35	15	13	11月25日	~	11月26日	1-2
5	熊本市	熊本市立健軍東小学校	学級	5	1/2			1	20	10	10	11月25日	~	11月26日	5-2
6	熊本市	熊本市立龍田小学校	学級	5	1/4			1	27	8	8	11月25日	~	11月26日	5-3
7	熊本市	熊本市立隈庄小学校	学級	1	1/4			1	34	11	6	11月25日	~	11月26日	1-3
8	熊本市	済々黌高等学校	学年	1			1		416	92	92	11月25日	~	11月27日	
9	熊本市	済々黌高等学校	学級	3	2/10			2	90	35	35	11月25日	~	11月27日	3-7,3-8
10	熊本市	九州学院中学校・高等学校	学級	高等部2				1	40	12	12	11月25日	~	11月28日	2-8
11	熊本市	熊本市立一新小学校	学年	6			1		64	17	16	11月26日	~	11月26日	
12	和水町	和水町立三加和小学校	学年	5			1		26	8	8	11月26日	~	11月26日	
13	人吉市	人吉市立東間小学校	学年	4			1		49	36	35	11月26日	~	11月26日	
14	玉名市	玉名市立玉名町小学校	学級	5	1/6			1	27	11	10	11月26日	~	11月26日	5-2
15	熊本市	熊本市立楠小学校	学級	1	1/2			1	20	9	9	11月26日	~	11月27日	1-2
16	熊本市	熊本市立川上小学校	学級	1	1/2			1	34	16	16	11月26日	~	11月27日	1-2
17	玉名市	玉名市立玉水小学校	学年	1			1		23	7	7	11月26日	~	11月27日	
18	玉名市	玉名市立玉水小学校	学級	4	1/3			1	28	10	10	11月26日	~	11月27日	4-1
19	玉名市	玉名市立高道小学校	学年	6			1		33	8	8	11月26日	~	11月27日	
20	熊本市	熊本市立御幸小学校	学級	5	1/3			1	35	15	15	11月26日	~	11月27日	5-2
21	芦北町	芦北町立湯浦中学校	学年	3			1		47	25	25	11月26日	~	11月27日	
22	熊本市	熊本市立力合西小学校	学年	6			1		111	30	29	11月26日	~	11月27日	
23	熊本市	熊本市立力合西小学校	学級	4	1/4			1	35	12	10	11月26日	~	11月27日	4-3

24	熊本市	熊本市立力合西小学校	学級	2	1/4			1	34	10	10	11月26日	～	11月27日	2-3
25	宇城市	宇城市立小野部田小学校	学級	2	1/3			1	19	7	7	11月26日	～	11月27日	2-1
26	宇城市	宇城市立小野部田小学校	学級	3	1/2			1	8	5	5	11月26日	～	11月27日	3-1
27	宇城市	宇城市立小野部田小学校	学級	4	1/3			1	21	10	10	11月26日	～	11月27日	4-1
28	宇城市	宇城市立小野部田小学校	学年	3・4			1		4	2	2	11月26日	～	11月27日	自情2
29	宇城市	宇城市立豊福小学校	学級	1	1/3			1	25	15	12	11月26日	～	11月27日	1-3
30	熊本市	熊本市立出水南中学校	学級	3	1/7			1	37	13	11	11月26日	～	11月27日	3-5
31	熊本市	熊本市立飽田中学校	学級	3	1/4			1	37	20	16	11月26日	～	11月27日	3-1
32	熊本市	熊本市立北部中学校	学級	1	1/6			1	34	12	11	11月26日	～	11月28日	1-2
33	熊本市	熊本市立力合中学校	学級	2	2/7			2	74	29	15	11月26日	～	11月28日	2-3,2-5
34	熊本市	熊本市立二岡中学校	学年	3			1		159	51	48	11月26日	～	11月28日	
35	菊陽町	菊陽町立菊陽西小学校	学級	3	2/6			2	59	24	24	11月26日	～	11月28日	3-1,3-2
36	菊陽町	菊陽町立菊陽西小学校	学級	5	2/8			2	66	20	20	11月26日	～	11月28日	5-4,5-5
37	菊陽町	菊陽町立武蔵ヶ丘小学校	学級	1	1/2			1	29	8	8	11月26日	～	11月28日	1-1
38	阿蘇市	阿蘇市立一の宮小学校	学年	2			1		58	19	19	11月26日	～	11月28日	
39	宇土市	宇土市立花園幼稚園	休園			1			54	39	39	11月26日	～	11月28日	
40	芦北町	芦北町立佐敷小学校	学級	5	1/2			1	18	14	14	11月26日	～	11月28日	5-2
41	芦北町	芦北町立田浦小学校	学年	5			1		25	15	15	11月26日	～	11月28日	
42	熊本市	九州学院中学校・高等学校	学級	高等部1				1	39	10	10	11月26日	～	11月28日	1-1
43	熊本市	熊本市立麻生田小学校	学年	5			1		75	14	13	11月26日	～	11月28日	
44	熊本市	熊本市立画図小学校	学級	4	1/5			1	31	16	11	11月26日	～	11月28日	4-2
45	熊本市	熊本市立五福小学校	学年	5			1		26	8	8	11月26日	～	11月28日	
46	熊本市	熊本市立城西小学校	学年	1			1		88	38	29	11月26日	～	11月28日	
47	熊本市	熊本市立城西小学校	学年	4			1		100	27	20	11月26日	～	11月28日	
48	熊本市	熊本市立城西小学校	学級	6	1/3			1	32	18	10	11月26日	～	11月28日	6-1
49	熊本市	熊本市立川口小学校	学年	4			1		8	6	5	11月26日	～	11月28日	
50	熊本市	熊本市立託麻東小学校	学級	1	3/7			3	96	39	39	11月26日	～	11月28日	1-1,1-6,1-7
51	熊本市	熊本市立託麻東小学校	学級	3	4/6			4	131	53	49	11月26日	～	11月28日	3-1～4

52	熊本市	熊本市立御幸小学校	学級	5	1/3			1	35	11	8	11月26日	～	11月28日	5-1
53	熊本市	熊本市立御幸小学校	学級	6	1/4			1	30	11	10	11月26日	～	11月28日	6-1
54	熊本市	熊本市立三和中学校	学年	1			1		156	38	28	11月26日	～	11月28日	1-1～5、1-7～9(特別支援学
55	熊本市	熊本市立三和中学校	学級	2	1/7			1	35	12	9	11月26日	～	11月28日	2-3
56	熊本市	熊本市立桜井小学校	学級	1	1/4			1	26	17	14	11月26日	～	11月29日	1-2
57	熊本市	熊本市立城山小学校	学級	1	1/4			1	31	21	21	11月26日	～	11月29日	1-4
58	熊本市	熊本市立城山小学校	学級	特支	1/6			1	9	4	4	11月26日	～	11月29日	特支-自情
59	熊本市	熊本市立隈庄小学校	学年	6			1		134	30	27	11月26日	～	11月29日	
60	熊本市	熊本市立隈庄小学校	学級	1	2/4			2	68	24	18	11月26日	～	11月29日	1-1,1-4
61	熊本市	熊本市立隈庄小学校	学級	2	1/4			1	31	10	7	11月26日	～	11月29日	2-1
62	熊本市	熊本市立桜井小学校	学年	1			1		56	26	22	11月26日	～	11月29日	1-1,1-2,A,C
63	熊本市	熊本市立隈庄小学校	学級	3	1/4			1	29	14	11	11月26日	～	11月29日	3-3
64	熊本市	熊本市立隈庄小学校	学級	4	1/5			1	28	17	12	11月26日	～	11月29日	4-5
65	熊本市	熊本市立長嶺小学校	学級	1	2/5			2	60	23	23	11月26日	～	11月29日	1-1,1-2
66	熊本市	熊本市立田迎南小学校	学年	2			1		116	48	47	11月26日	～	11月29日	
67	熊本市	熊本市立託麻北小学校	学年	6			1		85	27	24	11月26日	～	11月30日	
68	熊本市	熊本市立中島小学校	学年	4			1		37	19	18	11月26日	～	11月30日	
69	熊本市	熊本市立麻生田小学校	学級	4	1/3			1	26	8	8	11月26日	～	11月30日	4-3
70	熊本市	熊本市立託麻西小学校	学年	3			1		135	39	29	11月26日	～	11月30日	
71	菊陽町	菊陽町立菊陽西小学校	学級	3	1/6			1	31	9	9	11月27日	～	11月28日	3-3
72	熊本市	熊本市立大江小学校	学級	1	1/4			1	33	9	9	11月27日	～	11月28日	6-2
73	熊本市	熊本市立力合西小学校	学級	4	2/6			2	68	25	16	11月27日	～	11月28日	4-1,4-2
74	熊本市	熊本市立三和中学校	学年	2			1		0	0	0	11月27日	～	11月28日	2-1～2,4～5,特支-情緒,知的
75	熊本市	熊本市立長嶺中学校	学級	2	2/8			2	77	19	18	11月27日	～	11月28日	2-5,2-8
76	熊本市	熊本市立白坪小学校	学級	2	1/3			1	24	7	7	11月27日	～	11月29日	2-2
77	熊本市	熊本市立帯山小学校	学級	5	1/4			1	35	12	8	11月27日	～	11月30日	5-1
78	熊本市	熊本市立麻生田小学校	学年	4			1		80	24	21	11月27日	～	11月30日	
79	熊本市	熊本市立託麻西小学校	学年	6			1		123	26	16	11月27日	～	11月30日	

80	山鹿市	山鹿市立山鹿中学校	学級	3	1/6			1	36	20	20	11月27日	~	12月1日	3-4
81	水上村	水上村立水上学園	学年	8			1		23	6	4	11月28日	~	11月28日	
82	山鹿市	山鹿市立めのだけ小学校	学級	2	1/3			1	19	11	3	11月28日	~	11月28日	2-1
83	八代市	八代市立第二中学校	学年	1			1		114	40	23	11月28日	~	11月28日	
84	芦北町	芦北町立佐敷小学校	学級	5	1/2			1	18	6	6	11月28日	~	11月28日	5-1
85	熊本市	熊本市立月出小学校	学級	-	1/5			1	5	4	3	11月28日	~	11月30日	特支-知的
86	熊本市	熊本市立花陵中学校	学級	1	1/4			1	32	9	8	11月28日	~	11月30日	1-1
87	熊本市	熊本市立出水中学校	学級	1	1/8			1	33	11	5	11月28日	~	12月1日	1-2
88	山鹿市	山鹿市立山鹿中学校	学級	1	1/6			1	38	12	12	11月28日	~	12月1日	1-4
89	山鹿市	山鹿市立山鹿中学校	学級	3	1/6			1	36	12	10	11月28日	~	12月1日	3-6
90	熊本市	熊本市立画図小学校	学級	1	1/4			1	33	13	7	11月28日	~	12月1日	1-3
91	熊本市	熊本市立富合小学校	学級	4	1/4			1	34	12	5	11月28日	~	12月1日	4-3
92	山鹿市	山鹿市立大道小学校	学級	3	1/2			1	23	14	14	11月28日	~	12月2日	3-2
93	熊本市	熊本市立白坪小学校	学級	2	1/3			1	24	8	8	11月29日	~	12月1日	2-1
94	熊本市	熊本市立飽田東小学校	学級	1	1/3			1	29	8	7	11月29日	~	12月2日	1-2
						1	29	76	4,713	1,672	1,444				

## 2 学校の休業等に係るインフルエンザ様疾患の発生状況（2025～2026シーズン）

期間		9月 (9/1～9/28)	10月 (9/29～10/26)	第44週 (10/27～11/2)	第45週 (11/3～11/9)	第46週 (11/10～11/16)	第47週 (11/17～11/23)	第48週 (11/24～11/30)	合計
合計（人数）		153	131	52	357	646	1,064	1,672	4,075
保健所別	熊本市	37	76	11	213	543	800	1,253	2,933
	有明	0	12	5	35	17	42	44	155
	山鹿	0	0	0	0	0	0	69	69
	菊池	12	0	0	86	36	77	61	272
	御船	0	0	12	13	10	0	0	35
	阿蘇	82	0	0	10	11	19	25	147
	宇城	0	25	10	0	0	61	78	174
	八代	22	0	0	0	11	46	40	119
	水俣	0	0	0	0	0	9	60	69
	人吉	0	0	14	0	11	10	42	77
	天草	0	18	0	0	7	0	0	25
昨年同期		0	124	0	0	7	47	51	229

学校等からの届出があった日でカウントしています。

県内のインフルエンザの発生状況は、県のホームページに掲載しております（毎週更新）。

本書の情報はあくまで速報値です。

インフルエンザの予防方法は

- ・咳エチケットを守りましょう。
- ・できる限り人混みを避けましょう。
- ・こまめに石けんを使用して丁寧に手洗いをしましょう。
- ・十分な栄養、休養、睡眠を心がけましょう。



「せき」や「くしゃみ」で出るしぶきで、ウイルスが広がります。

- ・「せき」や「くしゃみ」が出る時は、マスクを着用しましょう。
- ・マスクをしていない場合は、「せき」や「くしゃみ」をする際は、ティッシュなどで口や鼻を押さえ、顔をそむけましょう。
- ・使用後のティッシュや使い捨てマスクは、すぐにゴミ箱に捨てましょう。