

肥後木材株式会社モルダー工場 東棟・西棟

施主：肥後木材株式会社 **デカボナ** 業

建築物種類：工場

所在地：熊本市

建築物概要：東棟 延床面積948㎡、木造1階建て
西棟 延床面積948㎡、木造1階建て

工事施工者：有限会社永松建設

木材使用量：250.37㎡
(うち、県産木材249.84㎡)

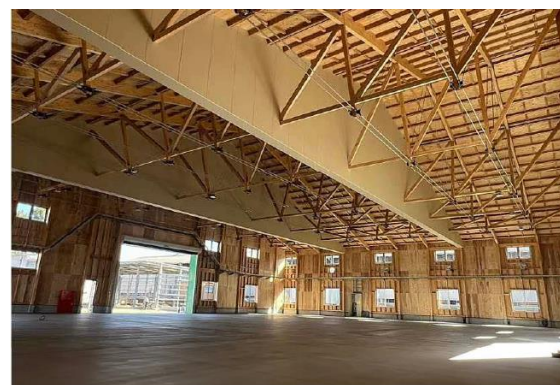
炭素貯蔵量：181.7 t -CO2
(うち、県産木材181.2 t -CO2)
一世帯当たりのCO2排出量
約49年分に相当



東棟外観



西棟外観



東棟内観



西棟施工状況