

熊本県
トンネル等個別施設計画

令和7年11月改定

熊本県土木部道路都市局 道路保全課

目次

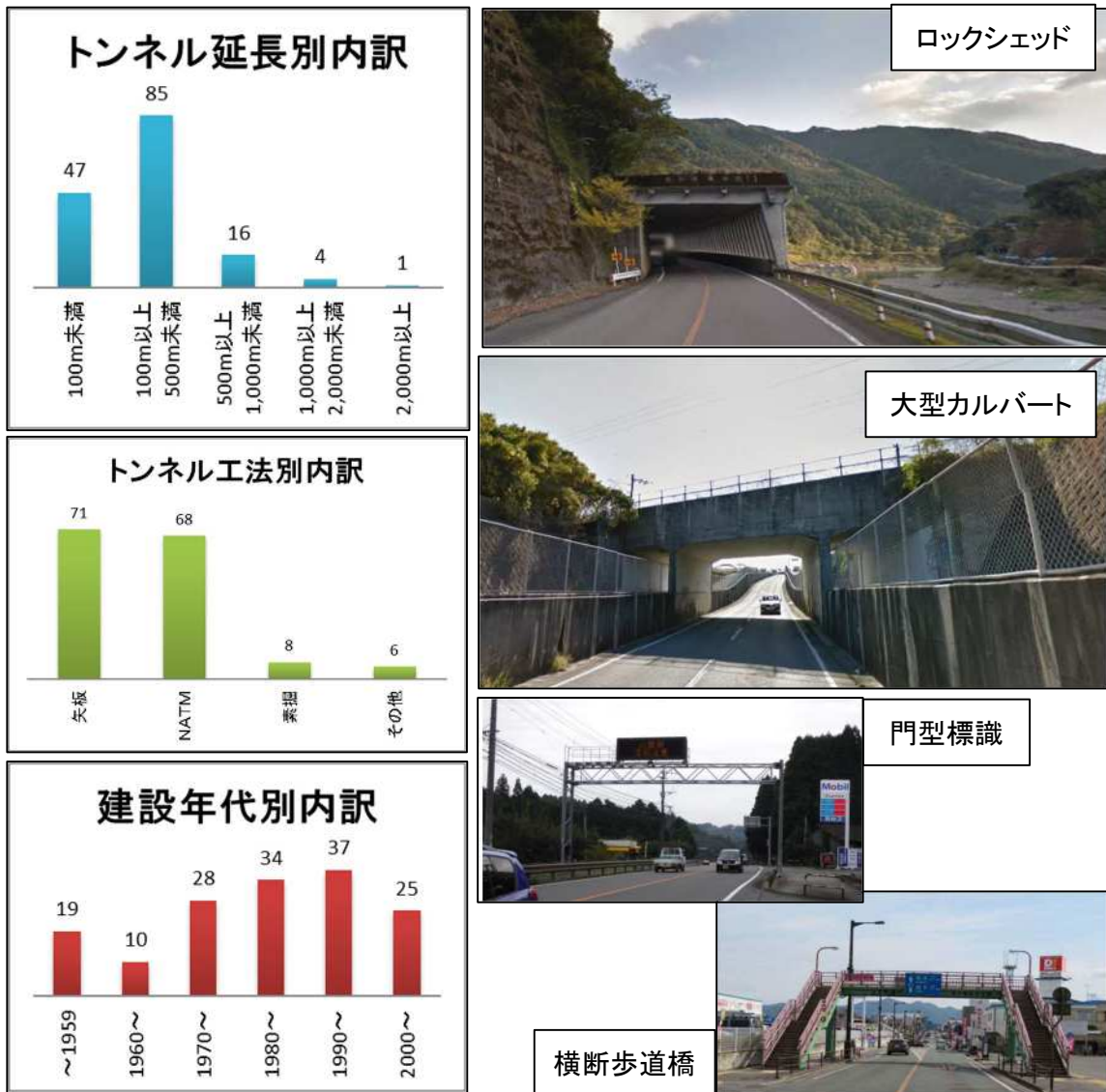
- 1 道路施設の現状と課題
- 2 道路施設のメンテナンスサイクルの基本的な考え方
- 3 今後の点検・修繕計画
 - (1) 点検計画期間
 - (2) 対策の優先順位の考え方
 - (3) 費用の縮減と新技術等の活用
 - (4) 施設の状態・対策内容・実施時期・対策費用

1 道路施設の現状と課題

熊本県が管理するトンネルは、全 153 本（R6.3 月末現在）であり、このうち延長 500m 以上のものは最も長い俵山トンネル（L=2,057m）をはじめ 21 本あり、全体の約 14%を占めています。また、トンネル工法は、矢板工法が 71 本と最も多く、次いで NATM工法が 68 本となっています。建設年代は、1990 年代が最も多く 37 本となっており 1970 年代以降、急激に増えています。

一方で、建設後 50 年以上経過しているトンネルは 44 本（約 29%）あり、これらを含め定期点検結果に応じた計画的な修繕が必要です。

トンネル以外の法定点検対象施設であるシェッドや大型カルバート、門型標識、横断歩道橋については、その建設年度が不明なものも少なくないため、トンネルと同様に適正に維持管理していく必要があります。



2 道路施設のメンテナンスサイクルの基本的な考え方

インフラは、利用状況や設置された自然環境等に応じ、劣化や損傷の進行は施設ごとに異なり、その状態は時々刻々と変化します。現状では、これらの変化を正確に捉え、インフラの寿命を評価することは技術的に困難であるという共通認識に立ち、インフラを構成する各施設の特性を考慮した上で、定期的な点検・診断により施設の状態を正確に把握することが重要です。

このため、トンネル、シェッド、大型カルバート、門型標識、横断歩道橋の点検については、定期点検要領に基づき、5年に1度、近接目視による点検を実施し、結果については、4段階で区分することとしています。

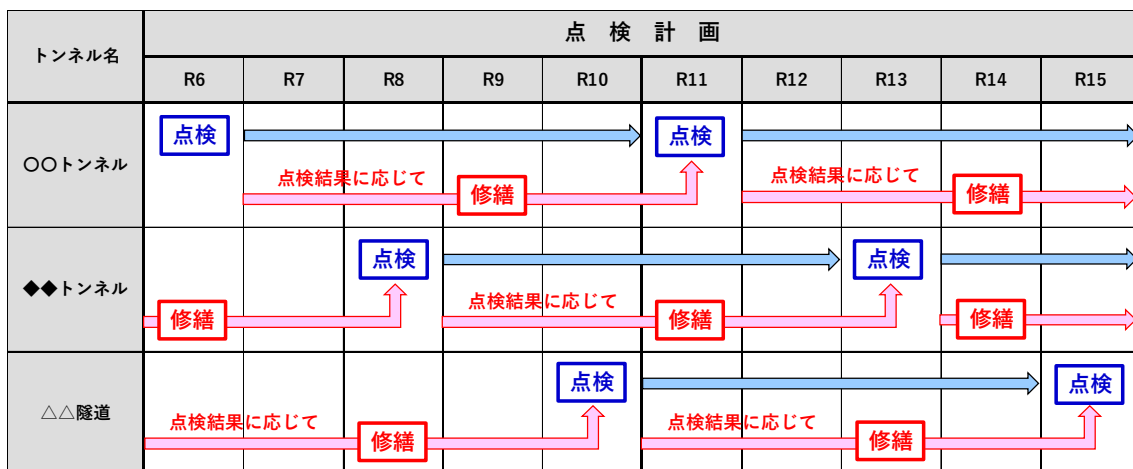
区分		状態
I	健全	構造物の機能に支障が生じていない状態
II	予防保全段階	構造物の機能に支障が生じていないが、予防保全の観点から措置を講ずることが望ましい状態
III	早期措置段階	構造物の機能に支障が生じる可能性があり、早期に措置を講ずべき状態
IV	緊急措置段階	構造物の機能に支障が生じている、又は生じる可能性が著しく高く、緊急に措置を講ずべき状態

3 今後の点検・修繕計画

(1) 点検計画期間

5年に1回の定期点検サイクルを踏まえ、点検間隔が明らかとなるよう計画期間は10年とします。

なお、点検結果等を踏まえ、適宜、計画を更新します。



点検計画イメージ図

(2) 対策の優先順位の考え方

点検結果に基づき、効率的な維持及び修繕が図られるよう必要な対策を講じます。

なお、対策の優先順位は、トンネル等の損傷の程度や第三者への影響度、路線の重要度などを総合的に勘案して判断します。

特に、速やかに修繕を行う必要がある区分「健全度Ⅲ」と判定したトンネル等については、損傷個所数や損傷程度を考慮し、優先的に対策を実施します。

(3) 費用の縮減と新技術等の活用

1. 費用の縮減について（集約・撤去）

①トンネルに関する事項

県が管理するトンネルについては、その周辺状況から代替となる迂回路が存在せず、地域住民の生活道路として不可欠な経路となっています。特に、地形的な制約や集落・施設へのアクセスを考慮すると、現状において集約や撤去は極めて困難であると判断しています。

②附属施設（シェッド、横断歩道橋等）に関する事項

県が管理する附属施設については、その周辺状況から代替となる迂回路が存在せず、地域住民の生活道路として不可欠な経路となっています。特に、地形的な制約や集落・施設へのアクセスを考慮すると、現状において集約や撤去は極めて困難であると判断しています。

周辺の状況や施設の利用状況を踏まえて、再度検討を行います。

2. 新技術等の活用について

・トンネル及び附属施設共通の事項

定期点検や修繕の実施にあたっては、計画または設計時において必ず新工法や新材料などの新技術等の活用を検討し、費用の縮減や事業の効率化等を図ります。

令和10年度までに、管理する施設のうち5施設で新技術を活用し、従来技術を活用した場合と比較して約200万円の費用の縮減を目指します。

(4) 対象施設、個別施設の状態（健全度）、実施時期、対策内容

対象施設、個別施設の状態（健全度）、実施時期、対策内容、概算の費用については別表のとおりです。

■ 熊本県管理 トンネル・道路附属物（シェッド・大型カルバート・門型標識・横断歩道橋） 個別施設計画（対象施設、計画期間、個別施設の状態、対策内容と実施時期、対策費用）

令和7年3月

施設			路線		管理事務所	市町村	架設年度 (西暦)	延長 (m)	トンネル 工法	緊急輸送 道路区分	1巡目点検記録		2巡目点検記録		3巡目点検記録		点検・修繕計画（点検○修繕●）										修繕内容	概算 修繕金額 (百万円)	備考						
											点検 実施年度	判定 区分	点検 実施年度	判定 区分	点検 実施年度	判定 区分	1巡目					2巡目								3巡目					
																	H26	H27	H28	H29	H30	R1	R2	R3	R4	R5				R6	R7	R8	R9	R10	
94	板木トンネル	イナトニル	国道445号	国道	球磨地域振興局	五木村	2000	1064.5	山岳 (NATM)	二次	H29年度	II	R2年度	III					○		○	●		●		○							うき・はく離	130	
95	下谷トンネル	シモカニトニル	国道445号	国道	球磨地域振興局	五木村	1998	448	山岳 (NATM)	二次	H29年度	III	R4年度	III					○		●	●	●	○	●								うき、剥落、ひび割れ	53	
96	鈴ヶ谷トンネル	スズガニトニル	国道445号	国道	球磨地域振興局	五木村	1994	218	山岳 (NATM)	二次	H29年度	II	R3年度	III					○		○	●											うき・はく離、ひび割れ	15	
97	大平トンネル	オホヒラニトニル	国道445号	国道	球磨地域振興局	五木村	1990	384	山岳 (NATM)	二次	H30年度	III	R5年度	II					○		●	●		○									うき、ひび割れ	100	
98	瀬目トンネル	セメニトニル	国道445号	国道	球磨地域振興局	五木村	1995 (2017)	885.7	山岳 (NATM)	二次	H30年度	II	R5年度	II					○					○									うき、はく離、はく離、ひび割れ、漏水	48	
99	藤田トンネル	フジノトニル	国道445号	国道	球磨地域振興局	相良村	1992	304	山岳 (NATM)	二次	H30年度	III	R5年度	II					○		●	●	●	○									うき、ひび割れ	130	
100	小鶴トンネル	コヅノトニル	(主) 宮原五木線	県道	球磨地域振興局	五木村	1981	398.5	山岳 (矢板)	二次	H30年度	III	R5年度	II					○		●	●		○									うき、剥落、ひび割れ	8	
101	槻木峠トンネル	ツキノトゲトニル	(一) 中河間多良木線	県道	球磨地域振興局	多良木町	1948 (2007)	64.4	素掘	無し	H29年度	II	R2年度	II					○		○					○							うき、はく離、はく離、ひび割れ、漏水	5	
102	久玉隧道	クヅメイトウ	国道266号	国道	天草地域振興局	天草市	1970	142.6	山岳 (矢板)	一次	H29年度	II	R1年度	III	R6年度				○		○	●	●		○							うき、ひび割れ、漏水、巻厚不足、背面空洞	24		
103	立原隧道	タチハライトウ	国道266号	国道	天草地域振興局	天草市	1971	114.6	山岳 (矢板)	一次	H29年度	III	R3年度	III					○	●	●	○	●	●		○						巻厚不足	30		
104	長平越隧道	チカヘノエビイトウ	国道266号	国道	天草地域振興局	天草市	1969	178	山岳 (矢板)	一次	H29年度	III	R3年度	III					○	●	●	○	●	●	●		○					うき、巻厚不足、鉄筋露出	50		
105	道目木隧道	チミキイトウ	国道266号	国道	天草地域振興局	天草市	1978	234	山岳 (矢板)	一次	H29年度	III	R3年度	II					○	●	●	●	○				○					うき、巻厚不足、背面空洞	132		
106	栖本トンネル	スミトニル	国道266号	国道	天草地域振興局	天草市	1989	690	山岳 (矢板)	一次	H29年度	II	R3年度	III					○		○	●	●			○						うき、はく離、鉄筋露出、漏水	5		
107	宮田第一トンネル	ミヤタダイイチトニル	国道266号	国道	天草地域振興局	天草市	2005	219	山岳 (NATM)	一次	H29年度	II	R3年度	II					○							○						うき、はく離、材質劣化	4		
108	宮田第二トンネル	ミヤタダイニトニル	国道266号	国道	天草地域振興局	天草市	1999	129	山岳 (NATM)	一次	H29年度	II	R3年度	II					○							○						うき、はく離、材質劣化	4		
109	宮田第三トンネル	ミヤタダイサントニル	国道266号	国道	天草地域振興局	天草市	2001	173	山岳 (NATM)	一次	H29年度	II	R3年度	II					○							○						うき、はく離、材質劣化	7		
110	大道第一トンネル	オホミチダイイチトニル	国道266号	国道	天草地域振興局	上天草市	1999	166	山岳 (NATM)	一次	H29年度	II	R1年度	II	R6年度				○		○					○						うき、はく離	1		
111	大道第二トンネル	オホミチダイニトニル	国道266号	国道	天草地域振興局	上天草市	1993	161	山岳 (NATM)	一次	H29年度	II	R1年度	III	R6年度				○		○	●				○						うき、ひび割れ、巻厚不足、背面空洞	34		
112	大道第三トンネル	オホミチダイサントニル	国道266号	国道	天草地域振興局	上天草市	1990	288	山岳 (NATM)	一次	H29年度	II	R1年度	III	R6年度				○		○	●				○						うき、ひび割れ、巻厚不足、背面空洞	84		
113	高戸一号トンネル	タカドイチゴトニル	国道266号	国道	天草地域振興局	上天草市	2003	243	山岳 (NATM)	一次	H29年度	II	R1年度	II	R6年度				○		○					○						うき	1		
114	高戸二号トンネル	タカドニゴトニル	国道266号	国道	天草地域振興局	上天草市	2011	170	山岳 (NATM)	一次	H29年度	I	R1年度	II	R6年度				○		○					○						うき	1		
115	姫戸トンネル	ヒメドトニル	国道266号	国道	天草地域振興局	上天草市	1983	377	山岳 (矢板)	一次	H29年度	II	R1年度	III	R6年度				○		○	●	●		○							うき、ひび割れ、漏水、巻厚不足、背面空洞	44		
116	姫戸第2トンネル	ヒメドダイニトニル	国道266号	国道	天草地域振興局	上天草市	1991	492	山岳 (NATM)	一次	H29年度	II	R1年度	II	R6年度				○		○					○						うき、巻厚不足	18		
117	姫戸第3トンネル	ヒメドダイサントニル	国道266号	国道	天草地域振興局	上天草市	1988	492	山岳 (矢板)	一次	H29年度	III	R3年度	II					○	●	●	○				○						うき、滴下、にじみ、遊離石灰、吸音板破損	78		
118	牟田トンネル	ムタトニル	国道266号	国道	天草地域振興局	上天草市	1997	115	山岳 (NATM)	一次	H29年度	II	R1年度	II	R6年度				○		○					○						うき、豆板	2		
119	阿村トンネル	アムラトニル	国道266号	国道	天草地域振興局	上天草市	1988	356	山岳 (矢板)	一次	H29年度	III	R3年度	II					○	●	●	○				○						うき、ひび割れ	60		
120	大矢野トンネル	オホヤノトニル	国道266号	国道	天草地域振興局	上天草市	1983	155	山岳 (矢板)	一次	H29年度	III	R3年度	II					○	●	●	○				○						うき、ひび割れ	19		
121	岩谷トンネル	イワタニトニル	国道266号	国道	天草地域振興局	上天草市	2008	145	山岳 (NATM)	一次	H29年度	II	R3年度	II					○							○						うき	1		
122	宮の本トンネル	ミヤノホトニル	国道389号	国道	天草地域振興局	天草市	2014	48.9	山岳 (NATM)	一次	H29年度	II	R2年度	III	R6年度				○		○	●				○						うき、はく離	4		
123	鬼海ヶ浦トンネル	オニウミノウラトニル	国道389号	国道	天草地域振興局	天草市	2010	772	山岳 (NATM)	一次	H29年度	II	R2年度	III	R6年度				○		○	●				○						うき、はく離	100		
124	小田床隧道	コダドコイトウ	国道389号	国道	天草地域振興局	天草市	1935	178.5	素掘	一次	H29年度	II	R3年度	III					○						○	●	●		○			うき、はく離、漏水	18		
125	桑ノ木隧道	クワノキイトウ	国道389号	国道	天草地域振興局	天草市	1935	55	素掘	一次	H29年度	III	R3年度	II					○	●	●	○				○						巻厚不足、背面空洞、滴下、ひび割れ、骨材露出	37		

■ 熊本県管理 トンネル・道路附属物（シェッド・大型カルバート・門型標識・横断歩道橋） 個別施設計画（対象施設、計画期間、個別施設の状態、対策内容と実施時期、対策費用）

令和7年3月

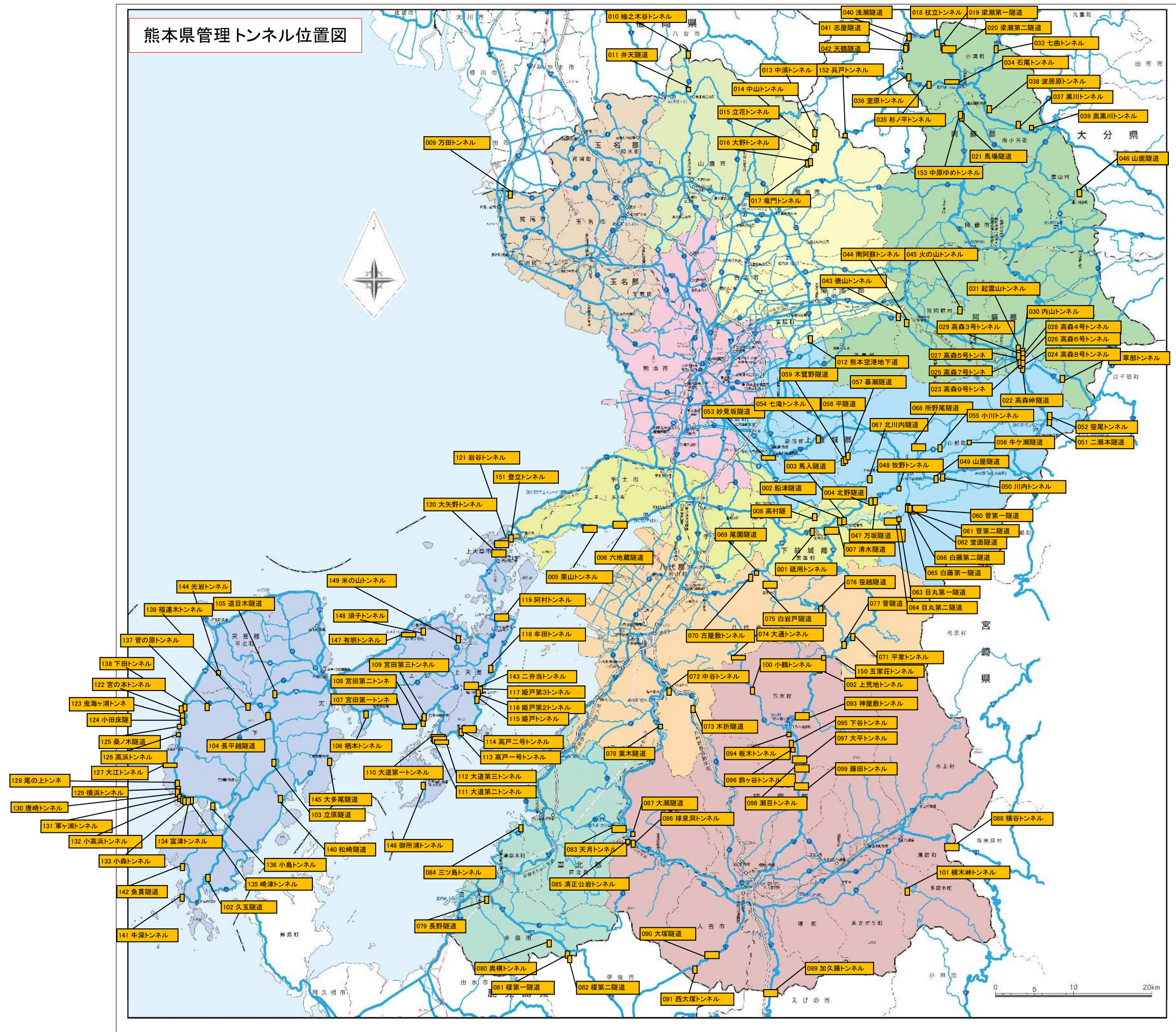
施設			路線		管理事務所	市町村	架設年度 (西暦)	延長 (m)	トンネル 工法	緊急輸送 道路区分	1巡目点検記録		2巡目点検記録		3巡目点検記録		点検・修繕計画（点検○修繕●）										修繕内容	概算 修繕金額 (百万円)	備考																								
番号	施設名	(フリガナ)	路線名	道路 種別							点検 実施年度	判定 区分	点検 実施年度	判定 区分	点検 実施年度	判定 区分	1巡目					2巡目								3巡目																							
																	H26	H27	H28	H29	H30	R1	R2	R3	R4	R5				R6	R7	R8	R9	R10																			
126	高浜トンネル	カハトネル	国道389号	国道	天草地域振興局	天草市	1990	193	山岳 (NATM)	一次	H29年度	II	R3年度	II					○						○												うき、ひび割れ、漏水	13															
127	大江トンネル	オホエトネル	国道389号	国道	天草地域振興局	天草市	1995	766	山岳 (NATM)	一次	H29年度	II	R3年度	II					○							○											うき、豆板、鉄筋露出	8															
128	尾の上トンネル	オノウエトネル	国道389号	国道	天草地域振興局	天草市	2000	91	山岳 (NATM)	一次	H29年度	II	R2年度	II	R6年度					○					○												うき、豆板	1															
129	横浜トンネル	ヨコハマトネル	国道389号	国道	天草地域振興局	天草市	1997	370	山岳 (NATM)	一次	H29年度	II	R2年度	II	R6年度					○					○													うき、豆板	1														
130	唐崎トンネル	カラスノトネル	国道389号	国道	天草地域振興局	天草市	1997	566	山岳 (NATM)	一次	H29年度	III	R2年度	II	R6年度					○	●	●	○			○												うき、豆板	7														
131	軍ヶ浦トンネル	イクサノウラトネル	国道389号	国道	天草地域振興局	天草市	2001	416	山岳 (NATM)	一次	H29年度	II	R1年度	II	R6年度					○		○				○												うき、剝離、ひび割れ	14														
132	小高浜トンネル	オノカハトネル	国道389号	国道	天草地域振興局	天草市	1997	133	山岳 (NATM)	一次	H29年度	II	R1年度	II	R6年度					○		○				○												うき、剝離	6														
133	小森トンネル	コモリトネル	国道389号	国道	天草地域振興局	天草市	1995	117	山岳 (NATM)	一次	H29年度	II	R1年度	II	R6年度					○		○				○												うき、剝離、ひび割れ	4														
134	富津トンネル	トミツトネル	国道389号	国道	天草地域振興局	天草市	1995	522	山岳 (NATM)	一次	H29年度	II	R1年度	III	R6年度					○		○	●	●		○												うき、ひび割れ、巻厚不足	60														
135	崎津トンネル	サキツトネル	国道389号	国道	天草地域振興局	天草市	1992	862	山岳 (NATM)	一次	H29年度	II	R1年度	III	R6年度					○		○	●			○												うき、ひび割れ、巻厚不足、背面空洞	90														
136	小島トンネル	コジマトネル	国道389号	国道	天草地域振興局	天草市	1985	149.2	山岳 (矢板)	一次	H29年度	II	R1年度	III	R6年度					○		○	●	●		○												うき、ひび割れ	80														
137	菅の原トンネル	スガノハラトネル	(主) 本渡下田線	県道	天草地域振興局	天草市	1983	165	山岳 (矢板)	一次	H29年度	III	R3年度	II						○		●	●	○												○			うき、剝離、剝落、ひび割れ、背面空洞	63													
138	下田トンネル	シモタトネル	(主) 本渡下田線	県道	天草地域振興局	天草市	1993	345	山岳 (NATM)	一次	H29年度	III	R2年度	III	R6年度					○	●	●	○	●			○												うき、剝離、剝落	50													
139	福運木トンネル	フクユキトネル	(主) 本渡下田線	県道	天草地域振興局	天草市	1977	846.2	山岳 (矢板)	一次	H29年度	III	R4年度	III					○	●	●	●	●		○	●											○		うき、剝離、剝落、ひび割れ、漏水、背面空洞	75													
140	松崎隧道	マツザキイドウ	(主) 本渡牛深線	県道	天草地域振興局	天草市	1943	139	素掘	二次	H29年度	II	R1年度	III	R6年度					○		○		●			○												うき、ひび割れ、はく離	100													
141	牛深トンネル	ウカシトネル	(主) 牛深天草線	県道	天草地域振興局	天草市	1997	291	山岳 (NATM)	無し	H29年度	III	R3年度	II					○		●	●	○																うき、剝離、剝落、ひび割れ	23													
142	魚貴隧道	イサキイドウ	(主) 牛深天草線	県道	天草地域振興局	天草市	1940	86.5	素掘	無し	H29年度	III	R3年度	II					○		●	●	○	●															うき、剝離、剝落、鉄筋露出	34													
143	二井当トンネル	ニイダトネル	(一) 姫戸港教良木線	県道	天草地域振興局	上天草市	1995	126	山岳 (NATM)	無し	H29年度	III	R4年度	II					○			●		○															うき、剝離、剝落、ひび割れ	24													
144	光岩トンネル	ミツワトネル	(一) 都呂々宮地岳線	県道	天草地域振興局	帯北町	1987	285	山岳 (矢板)	無し	H29年度	III	R3年度	II					○	●	●		○																	うき、剝離、剝落、ひび割れ、背面空洞	20												
145	大多尾隧道	オホオノイドウ	(一) 大多尾新合線	県道	天草地域振興局	天草市	1984	250	山岳 (矢板)	無し	H29年度	III	R4年度	III					○		●		●	○	●	●													うき、剝離、剝落、ひび割れ、背面空洞	67													
146	御所浦トンネル	ゴシヨウトネル	(一) 龍ヶ岳御所浦線	県道	天草地域振興局	天草市	2002	368	山岳 (NATM)	二次	H29年度	III	R4年度	II					○		●		○																	うき、剝離、剝落	43												
147	有明トンネル	アリアカトネル	国道324号	国道	天草地域振興局	天草市	2006	760	山岳 (NATM)	一次	H29年度	II	R4年度	II					○																				ひび割れ	4													
148	須子トンネル	スズトネル	国道324号	国道	天草地域振興局	天草市	2004	284	山岳 (NATM)	一次	H29年度	II	R4年度	II					○																				ひび割れ	1													
149	米の山トンネル	コメノヤマトネル	国道324号	国道	天草地域振興局	天草市	2005	327	山岳 (NATM)	一次	H29年度	II	R4年度	II					○																				ひび割れ	1													
	岩谷隧道	イワヤスイドウ	国道266号	国道	天草地域振興局	上天草市	1965	83.8	その他	無し																														廃道													
150	五家荘トンネル	ゴカサトネル	国道445号	国道	八代地域振興局	八代市	2013	640	山岳 (NATM)	二次	H29年度	III	R3年度	II					○	●	●	●	○																	ひび割れ、うき、はく離	5												
151	登立トンネル	ノボリトネル	国道266号	国道	天草地域振興局	上天草市	2014	333	山岳 (NATM)	一次	H30年度	II	R5年度	II					○						○															剝離	2												
152	兵戸トンネル	ヒョウドトネル	国道387号	国道	菊池地域振興局	菊池市・日田市	1991	262	山岳 (NATM)	二次	H30年度	III	R5年度	III					○		●		●	○																うき、剝離、剝落、ひび割れ、漏水	22												
153	中原ゆめトンネル	ナカノユメトネル	(一) 南小国上津江線	県道	阿蘇地域振興局	南小国町	2017	266	山岳 (NATM)	無し	-	-	R1年度	II	R6年度					○						○														ひび割れ、うき	1												
	計 (トンネル)																		0	0	14	131	8	24	46	57	18	8	41	44	42	18	8						4,824														
																			1巡目計					153					2巡目計					153					3巡目計					153									

■ 熊本県管理 トンネル・道路附属物（シェッド・大型カルバート・門型標識・横断歩道橋） 個別施設計画（対象施設、計画期間、個別施設の状態、対策内容と実施時期、対策費用）

令和7年3月

施設			路線		管理事務所	市町村	架設年度 (西暦)	延長 (m)	トンネル 工法	緊急輸送 道路区分	1巡目点検記録		2巡目点検記録		3巡目点検記録		点検・修繕計画（点検○修繕●）										修繕内容	概算 修繕金額 (百万円)	備考										
番号	施設名	(フリガナ)	路線名	道路 種別							点検 実施年度	判定 区分	点検 実施年度	判定 区分	点検 実施年度	判定 区分	1巡目					2巡目								3巡目									
																	H26	H27	H28	H29	H30	R1	R2	R3	R4	R5				R6	R7	R8	R9	R10					
1	道路標識	S-1314-005-01	(一) 平山荒尾線	県道	玉名地域振興局	荒尾市	不明	-	門型標識	一次	H30年度	II	R5年度	II																			部材腐食	2					
2	道路標識	S-0325-037-01	国道325号	国道	菊池地域振興局	大津町	2010	-	門型標識	一次	H30年度	I	R5年度	II																									
3	道路標識	S-0325-039-01	国道325号	国道	菊池地域振興局	大津町	1992	-	門型標識	一次	H30年度	II	R5年度	II																					部材腐食	2			
4	道路標識	S-1032-006-02	(主) 小川嘉島線	県道	上益城地域振興局	嘉島町	1998	-	門型標識	無し	H30年度	III	R5年度	II																						防食機能劣化	4		
5	道路標識	S-1182-001-02	(一) 田迎木原線	県道	上益城地域振興局	嘉島町	2008	-	門型標識	無し	H30年度	I	R5年度	I																									
6	道路標識	S-1042-013-03	(主) 八代鏡線	県道	八代地域振興局	八代市	不明	-	門型標識	二次	H30年度	II	R5年度	II																						部材変形	1		
7	道路標識	S-3250-006-01	(一) 八代港大手町線	県道	八代地域振興局	八代市	不明	-	門型標識	一次	H30年度	II	R5年度	II																						部材変形	1		
8	道路標識	S-3250-008-01	(一) 八代港大手町線	県道	八代地域振興局	八代市	不明	-	門型標識	一次	H30年度	I	R5年度	II																									
9	道路標識	S-0219-139-01	国道219号	国道	球磨地域振興局	湯前町	不明	-	門型標識	一次	H30年度	II	R5年度	II																						部材腐食	1		
10	道路標識	S-0219-140-01	国道219号	国道	球磨地域振興局	湯前町	不明	-	門型標識	一次	H30年度	I	R5年度	I																									
11	道路標識	S-0221-024-01	国道221号	国道	球磨地域振興局	人吉市	不明	-	門型標識	一次	H30年度	II	R5年度	II																						部材腐食	1		
12	道路標識	S-0221-028-01	国道221号	国道	球磨地域振興局	人吉市	不明	-	門型標識	一次	H30年度	II	R5年度	II																						部材腐食	1		
13	道路標識	S-0266-211-02	国道266号	国道	天草地域振興局	上天草市	2002	-	門型標識	一次	H30年度	II	R5年度	II																						部材腐食	1		
14	道路標識	S-0324-114-02	国道324号	国道	天草地域振興局	上天草市	不明	-	門型標識	一次	H30年度	I	R5年度	II																									
15	道路情報提供装置	I-15-1337-003-01	(一) 熊本菊陽線	県道	菊池地域振興局	熊本市	1987	-	門型標識	無し	H30年度	III																								ボルト固着、防食機能劣化	0	熊本市撤去済	
15	道路情報提供装置	I-16-0212-031-01	国道212号	国道	阿蘇地域振興局	南小国町	2013	-	門型標識	一次	H30年度	I	R5年度	II																									
16	道路情報提供装置	I-16-0212-024-01	国道212号	国道	阿蘇地域振興局	小国町	1991	-	門型標識	一次	H30年度	II	R5年度	II																							部材腐食	3	
17	道路情報提供装置	I-16-0325-002-01	国道325号	国道	阿蘇地域振興局	南阿蘇村	2013	-	門型標識	一次	H30年度	II	R5年度	II																							部材腐食	3	
18	道路情報提供装置	I-17-0445-011-01	国道445号	国道	上益城地域振興局	御船町	1988	-	門型標識	一次	H30年度	II	R5年度	II																							部材腐食	3	
19	道路情報提供装置	I-17-0445-068-01	国道445号	国道	上益城地域振興局	山都町	1990	-	門型標識	二次	H30年度	II	R5年度	II																							部材変形	3	
20	道路情報提供装置	I-18-0219-001B-01	国道219号	国道	八代地域振興局	八代市	1986	-	門型標識	一次	H30年度	I	R5年度	II																									
21	道路情報提供装置	I-20-0219-057-01	国道219号	国道	球磨地域振興局	人吉市	1987	-	門型標識	一次	H30年度	I	R5年度	II																									
22	道路情報提供装置	I-20-0219-078-01	国道219号	国道	球磨地域振興局	錦町	1989	-	門型標識	一次	H30年度	I	R5年度	II																									
計 (道路標識)																																					26		
												1巡目計					2巡目計					3巡目計																	
												23					22					22																	

熊本県管理トンネル位置図



熊本県管理 道路附属物等位置図

- …シェット
- …大型カルバート
- …門型標識
- …横断歩道橋

