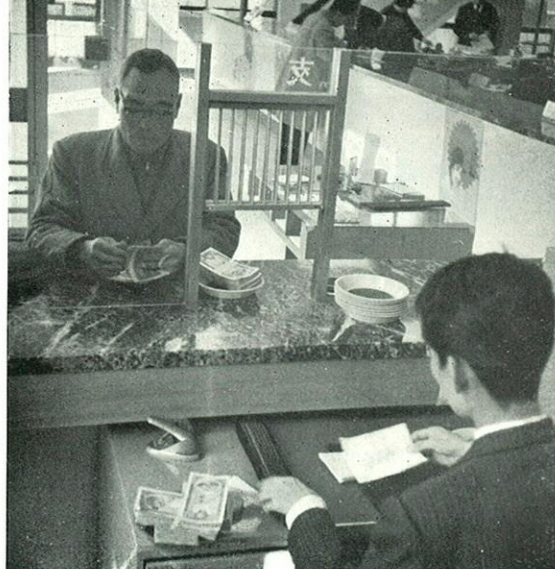


■地熱発電

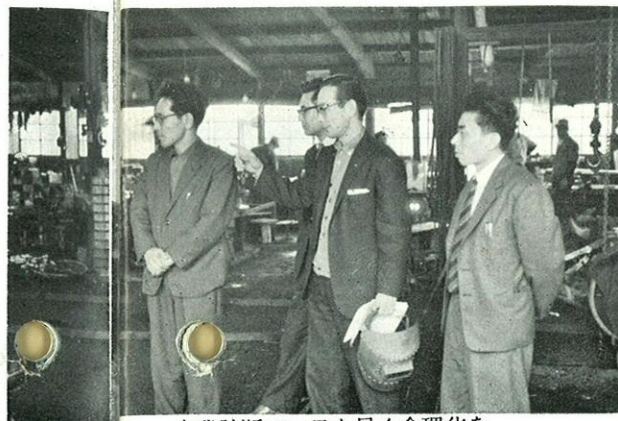
阿蘇郡小国町に発生する地熱を発電に利用しようといま調査もすすめられている



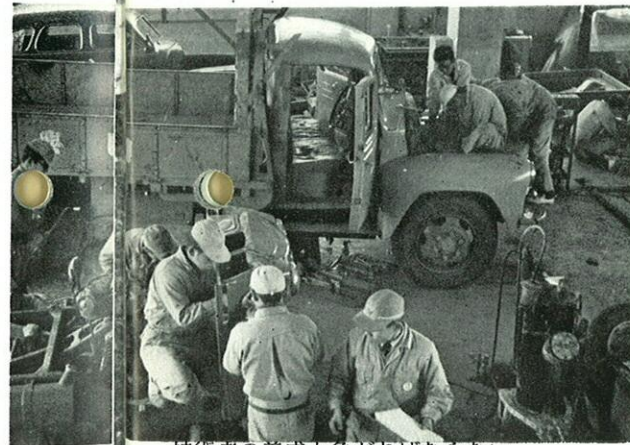
中小企業向け融資の枠も年々増大される

中小企業

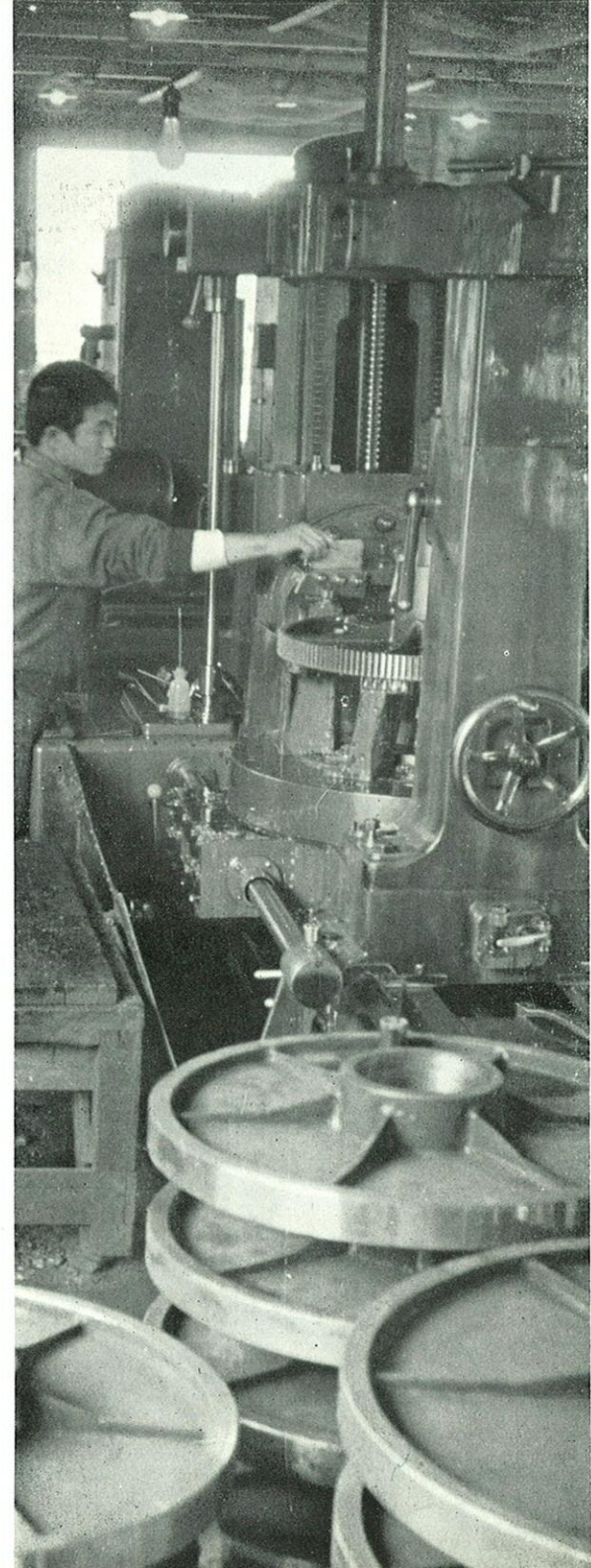
●まず経営の合理化を



企業診断で一日も早く合理化を



技術者の養成も急がねばならない



県下企業総数の99%は中小企業……その経営の実態は残念ながらもまだ古い