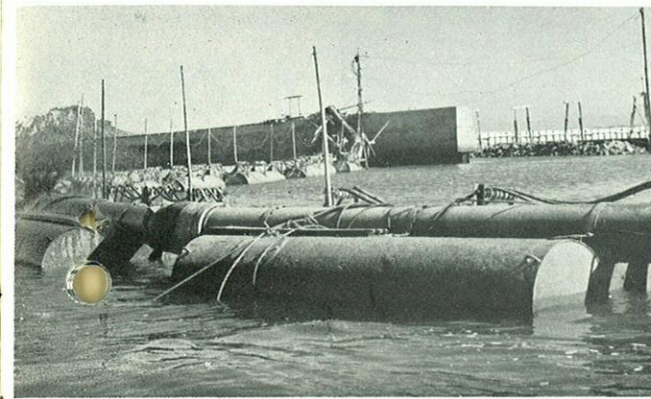
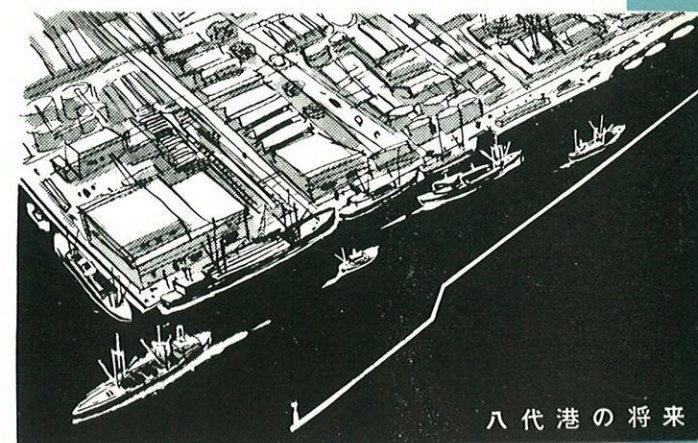


# 1万トン級も続々入港-----

数年後の八代臨海工業地帯



外港の修築は着々すすむ



八代港の将来



空からみた八代市一帯……右下は八代駅、左側を球磨川が流れて上方の不知火海に注いでいる。(熊日提供)



内港はこのにぎわい……これまでは輸送の大きな隘路となってきた

八代市内にある既存工場の拡張発展も大いに助長促進しなければならぬ

