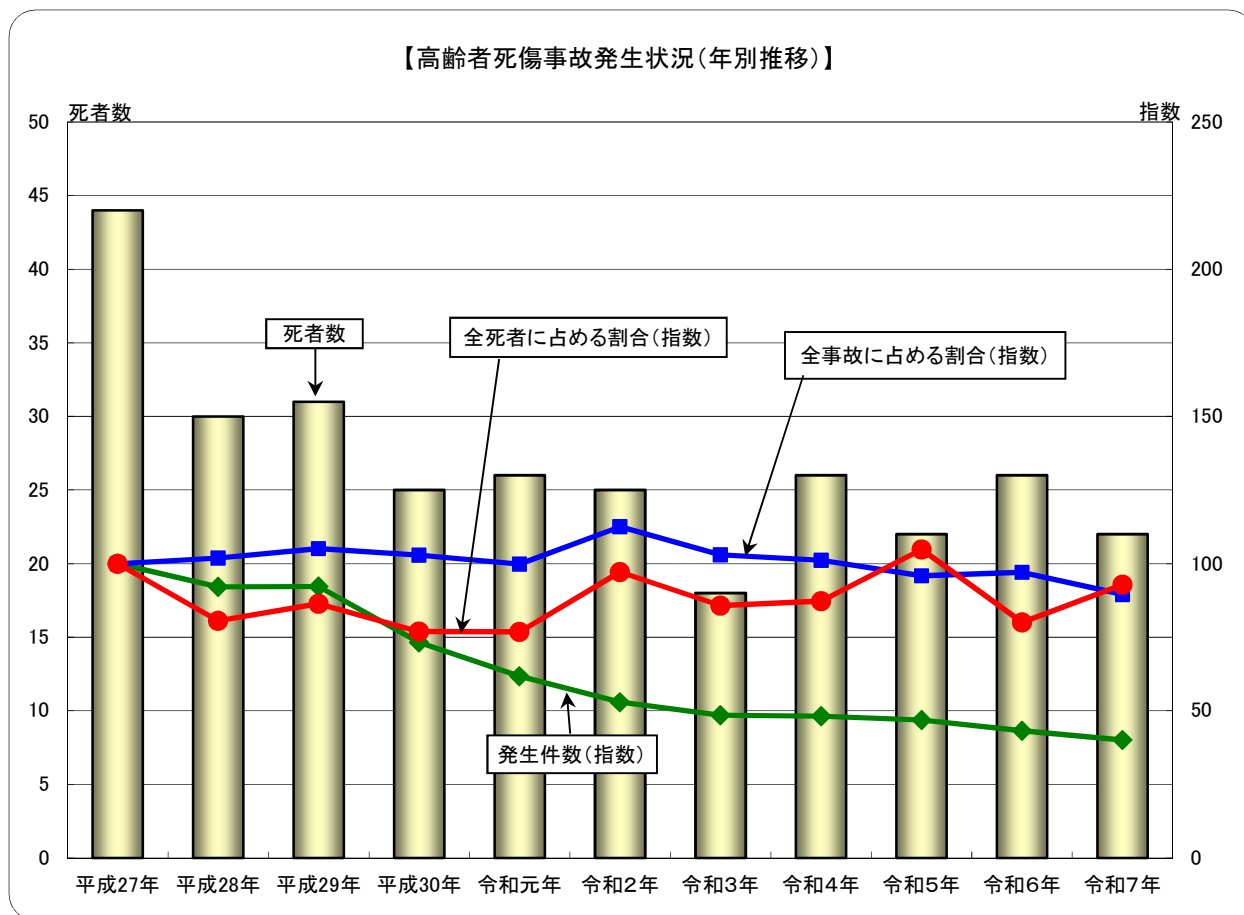


## 4 高齢者(65歳以上)の交通事故

### (1) 高齢者死傷事故発生状況(年別推移)



	発生件数		全事故に占める割合		高齢者の死者数		全死者に占める割合		高齢者の負傷者数	
		指数		指数		指数		指数		指数
平成27年	1,053	100	19.4	100	44	100	67.7	100	1,152	100
平成28年	970	92	19.8	102	30	68	54.5	81	1,050	91
平成29年	971	92	20.4	105	31	70	58.5	86	1,086	94
平成30年	772	73	20.0	103	25	57	52.1	77	844	73
令和元年	650	62	19.4	100	26	59	52.0	77	680	59
令和2年	557	53	21.8	113	25	57	65.8	97	597	52
令和3年	511	49	20.0	103	18	41	58.1	86	537	47
令和4年	507	48	19.6	101	26	59	59.1	87	542	47
令和5年	494	47	18.6	96	22	50	71.0	105	533	46
令和6年	455	43	18.8	97	26	59	54.2	80	480	42
令和7年	422	40	17.4	90	22	50	62.9	93	438	38

注: 指数は平成27年を100としたものである。

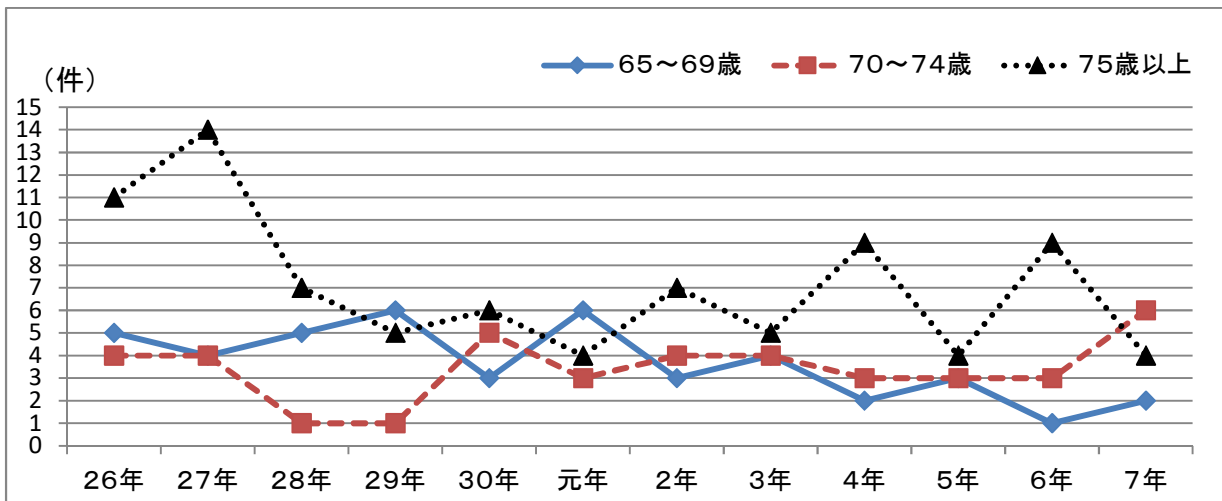
## (2) 年齢別・状態別死傷者数

	65～69歳		70～74歳		75歳以上		合 計	
	死者数	負傷者数	死者数	負傷者数	死者数	負傷者数	死者数	負傷者数
歩 行 中	2	13	3	21	7	65	12	99
自 転 車 乗 用 中	1	16		13	1	26	2	55
二 輪 車 乗 車 中	1	7	1	10		16	2	33
自 動 車 乗 車 中	1	77	3	65	2	109	6	251
そ の 他								
合 計	5	113	7	109	10	216	22	438

## (3) 年齢別・自宅からの距離別(自転車及び歩行者)死傷者数

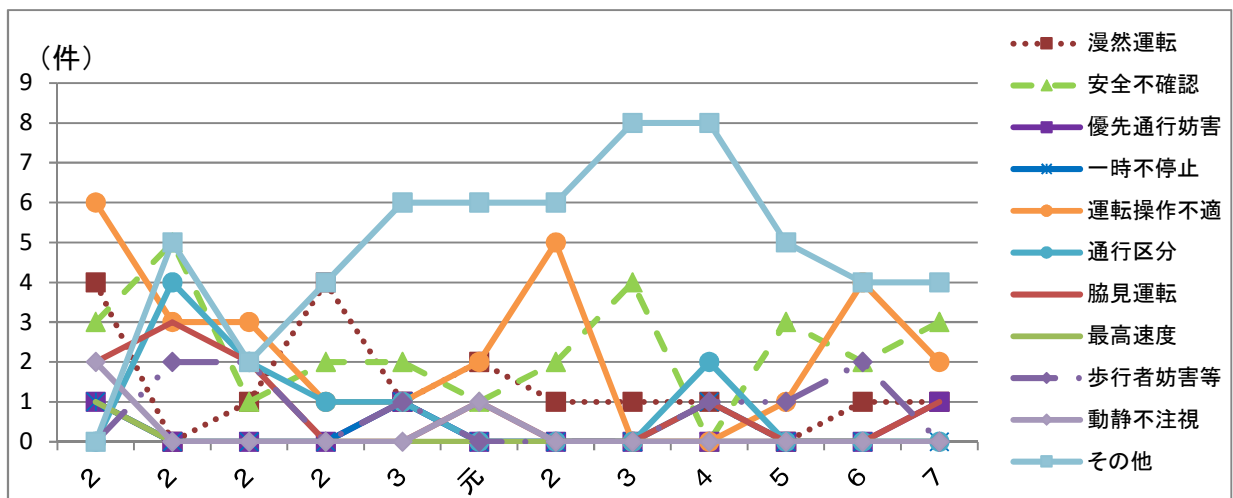
	65～69歳		70～74歳		75歳以上		合 計	
	死者数	負傷者数	死者数	負傷者数	死者数	負傷者数	死者数	負傷者数
5 0 m 以 下				3	1	10	1	13
1 0 0 m 以 下		1	1	1	1	7	2	9
5 0 0 m 以 下		10		4	3	26	3	40
1 k m 以 下	1	4		6	2	15	3	25
2 k m 以 下	1	6		11	1	8	2	25
2 k m 超 過	1	8	2	9		25	3	42
調 査 不 能								
合 計	3	29	3	34	8	91	14	154

(4)高齢運転者(原付以上第1当事者)による死亡事故件数の推移



	26年	27年	28年	29年	30年	元年	2年	3年	4年	5年	6年	7年	前年比	
													増減数	増減率
65～69歳	5	4	5	6	3	6	3	4	2	3	1	2	1	100.0
70～74歳	4	4	1	1	5	3	4	4	3	3	3	6	3	100.0
75歳以上	11	14	7	5	6	4	7	5	9	4	9	4	-5	-55.6
65歳以上	20	22	13	12	14	13	14	13	14	10	13	12	-1	-7.7

(5)高齢運転者(原付以上第1当事者)の主な法令違反別死亡事故件数の推移



	26年	27年	28年	29年	30年	元年	2年	3年	4年	5年	6年	7年	前年比	
													増減数	増減率
漫 然 運 転	4	0	1	4	1	2	1	1	1	0	1	1	0	0.0
安全不確認	3	5	1	2	2	1	2	4	0	3	2	3	1	50.0
優先通行妨害	1	0	0	0	1	0	0	0	0	0	0	1	1	
一時不停止	1	0	0	0	1	0	0	0	1	0	0	0	0	
運転操作不適	6	3	3	1	1	2	5	0	0	1	4	2	-2	-50.0
通 行 区 分	0	4	2	1	1	0	0	0	2	0	0	0	0	
脇 見 運 転	2	3	2	0	0	1	0	0	1	0	0	1	1	
最 高 速 度	1	0	0	0	0	0	0	0	0	0	0	0	0	
歩行者妨害	0	2	2	0	1	0	0	0	1	1	2	0	-2	-100.0
動静不注視	2	0	0	0	0	1	0	0	0	0	0	0	0	
そ の 他	0	5	2	4	6	6	6	8	8	5	4	4	0	0.0
合 計	20	22	13	12	14	13	14	13	14	10	13	12	-1	-7.7