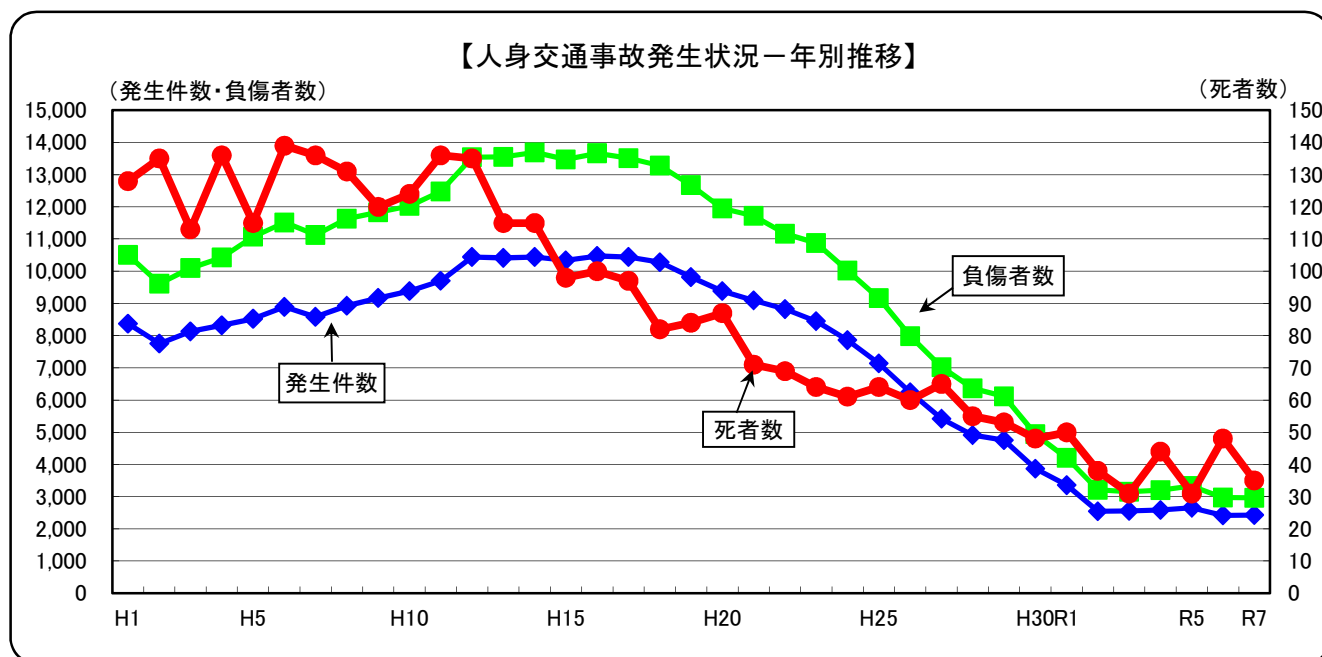
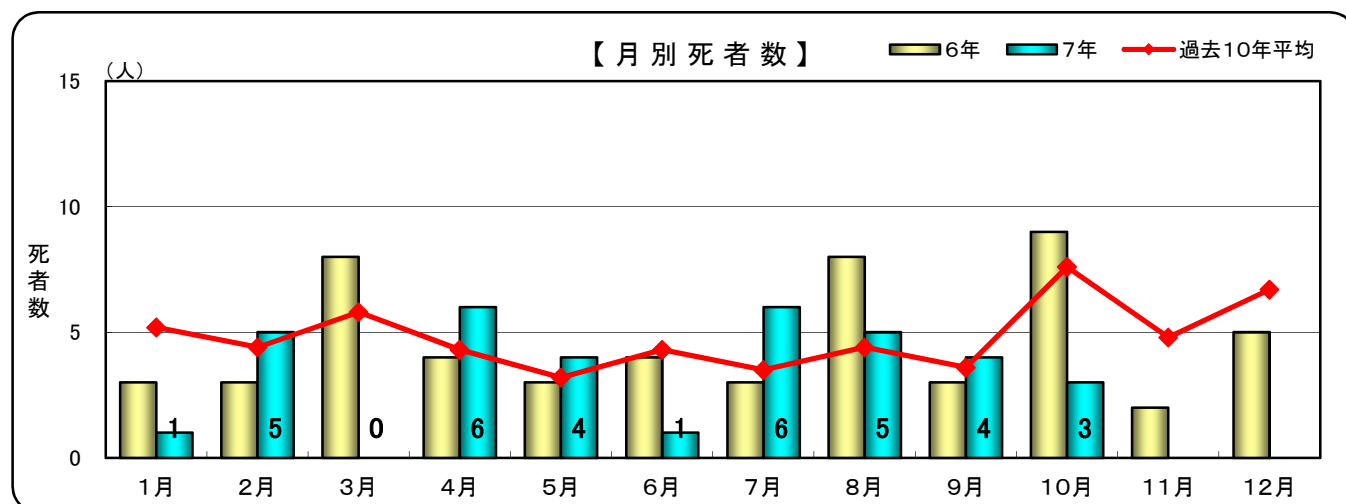


1 交通死亡事故の状況と特徴

(1) 県下の交通事故発生状況(年別推移)



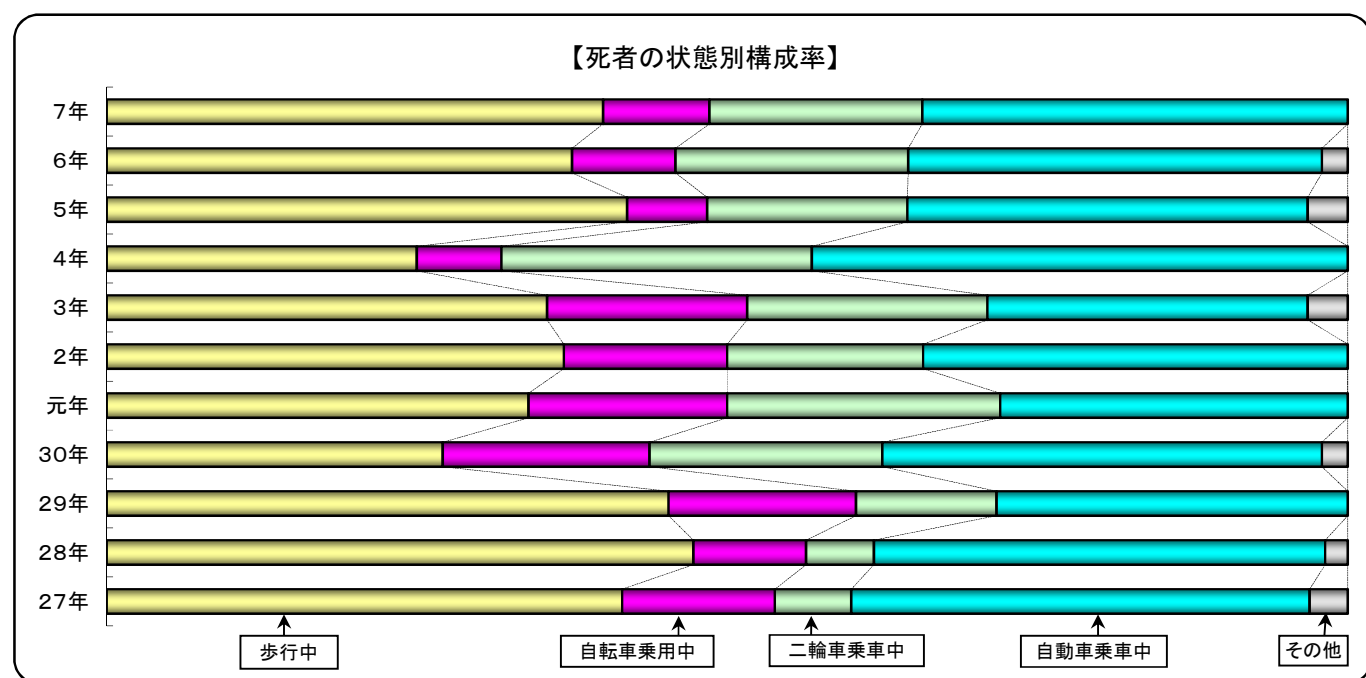
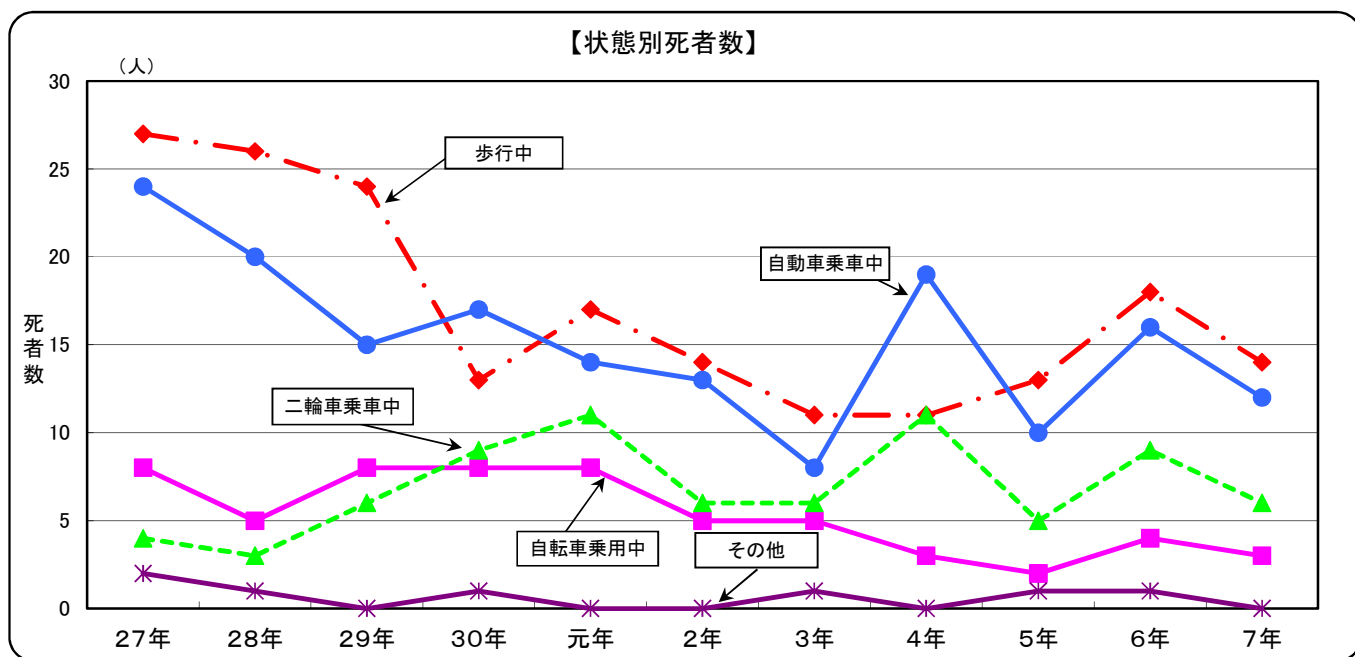
(2) 月別死者数



		1月	2月	3月	4月	5月	6月	7月	8月	9月	10月	11月	12月	年間合計
平成	27年	7	4	7	5	7	7	6	10	7	5	6	8	79
	28年	9	7	6	4	4	6	2	5	4	8	5	7	67
	29年	7	7	10	7	2	4	4	4	4	4	10	10	73
	30年	8	3	3	4	3	4	5	3	5	10	4	8	60
令和	元年	6	4	6	9	3	2	5	1	7	7	10	9	69
	2年	6	4	3	5	1	3	1	1	2	12	4	4	46
	3年	3	3	5	2	3	4	3	1	0	7	4	4	39
	4年	1	7	4	2	4	7	4	5	2	8	1	8	53
	5年	2	2	6	1	2	2	2	6	2	6	2	4	37
	6年	3	3	8	4	3	4	3	8	3	9	2	5	55
	7年	1	5	0	6	4	1	6	5	4	3			35
	増減数	-2	2	-8	2	1	-3	3	-3	1	-6			
	増減率	-66.7%	66.7%	-100.0%	50.0%	33.3%	-75.0%	100.0%	-37.5%	33.3%	-66.7%			

注: 増減数(率)は、前年比である。

(3) 状態別死者数



	27年	28年	29年	30年	元年	2年	3年	4年	5年	6年	7年	
	指数	指数	指数	指数	指数	指数	指数	指数	指数	指数	増減数	指数
歩 行 中	27 100	26 96	24 89	13 48	17 63	14 52	11 41	11 41	13 48	18 67	14	-4 52
自転車乗用中	8 100	5 63	8 100	8 100	8 100	5 63	5 63	3 38	2 25	4 50	3	-1 38
二輪車乗車中	4 100	3 75	6 150	9 225	11 275	6 150	6 150	11 275	5 125	9 225	6	-3 150
自動車乗車中	24 100	20 83	15 63	17 71	14 58	13 54	8 33	19 79	10 42	16 67	12	-4 50
そ の 他	2 100	1 50	0 0	1 50	0 0	0 0	1 50	0 0	1 50	1 50	0	-1 0
合 計	65 100	55 85	53 82	48 74	50 77	38 58	31 48	44 68	31 48	48 74	35	-13 54

注1: 増減数は、前年比である。

2: 指数は、平成27年を100としたものである。

(4) 年齢別・状態別死者数

		27年	28年	29年	30年	元年	2年	3年	4年	5年	6年	7年	増減数
こども	歩 行 中			1				1				1	1
	自 転 車 乗 用 中												
	二 輪 車 乗 車 中												
	自 動 車 乗 車 中											1	1
	そ の 他												
	小 計			1				1				2	2
高校生	歩 行 中					1							
	自 転 車 乗 用 中				1								
	二 輪 車 乗 車 中								1			1	1
	自 動 車 乗 車 中												
	そ の 他												
	小 計				1	1			1			1	1
他一〇代	歩 行 中		1	1	1								
	自 転 車 乗 用 中	1		1									
	二 輪 車 乗 車 中				1	1	1						
	自 動 車 乗 車 中	1										1	1
	そ の 他												
	小 計	2	1	2	2	1	1					1	1
二〇～二四	歩 行 中			1				2					
	自 転 車 乗 用 中		1		1	2	1						
	二 輪 車 乗 車 中	1			1			1		1	3		-3
	自 動 車 乗 車 中	1	2	1			1		3				
	そ の 他												
	小 計	2	3	2	2	2	2	3	3	1	3		-3
二五～二九	歩 行 中										1	1	0
	自 転 車 乗 用 中												
	二 輪 車 乗 車 中						1	1	1		1	1	0
	自 動 車 乗 車 中		2	2								1	1
	そ の 他												
	小 計		2	2			1	1	1		2	3	1
三〇～五九	歩 行 中	4	6	1	4	6				2	5		-5
	自 転 車 乗 用 中	2		2	1	1	1	2	1	1	1	1	0
	二 輪 車 乗 車 中	1	2	2	3	5	2	2	7	2	4	2	-2
	自 動 車 乗 車 中	6	7	5	4	5	5	1	1		5	3	-2
	そ の 他												
	小 計	13	15	10	12	17	8	5	9	5	15	6	-9
六〇～六四	歩 行 中	1		1	1			2	1		1		-1
	自 転 車 乗 用 中		1		3								
	二 輪 車 乗 車 中			2	1	1			1	1			
	自 動 車 乗 車 中	3	3	2		2	1	1	2	1	1		-1
	そ の 他				1					1			
	小 計	4	4	5	6	3	1	3	4	3	2		-2
六五以上	歩 行 中	22	19	19	7	10	14	6	10	11	11	12	1
	自 転 車 乗 用 中	5	3	5	2	5	3	3	2	1	3	2	-1
	二 輪 車 乗 車 中	2	1	2	3	4	2	2	1	1	1	2	1
	自 動 車 乗 車 中	13	6	5	13	7	6	6	13	9	10	6	-4
	そ の 他	2	1					1			1		-1
	小 計	44	30	31	25	26	25	18	26	22	26	22	-4
全年齢	歩 行 中	27	26	24	13	17	14	11	11	13	18	14	-4
	自 転 車 乗 用 中	8	5	8	8	8	5	5	3	2	4	3	-1
	二 輪 車 乗 車 中	4	3	6	9	11	6	6	11	5	9	6	-3
	自 動 車 乗 車 中	24	20	15	17	14	13	8	19	10	16	12	-4
	そ の 他	2	1		1			1		1	1		-1
	合 計	65	55	53	48	50	38	31	44	31	48	35	-13

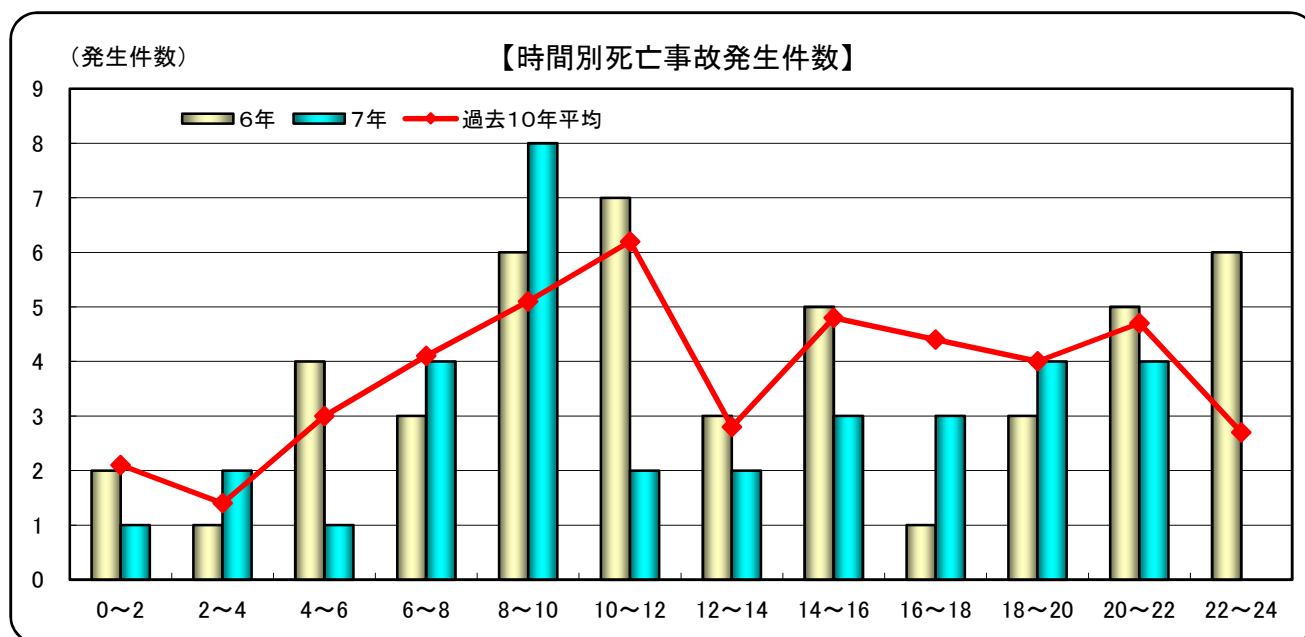
注: 増減数は、前年比である。

(5) 昼夜別死亡事故発生件数

	27年	28年	29年	30年	元年	2年	3年	4年	5年	6年	7年	増減数
昼	33	23	30	26	34	26	22	30	16	24	22	-2
夜	30	32	21	21	16	12	8	13	14	22	12	-10
計	63	55	51	47	50	38	30	43	30	46	34	-12
夜間の構成率	47.6	58.2	41.2	44.7	32.0	31.6	26.7	30.2	46.7	47.8	35.3	-

注：増減数は、前年比である。

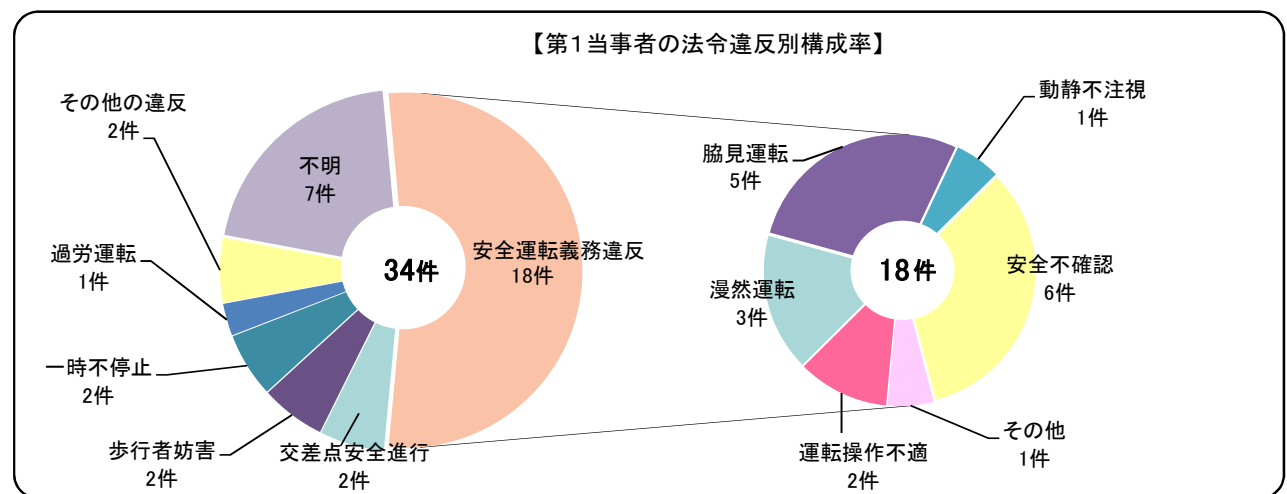
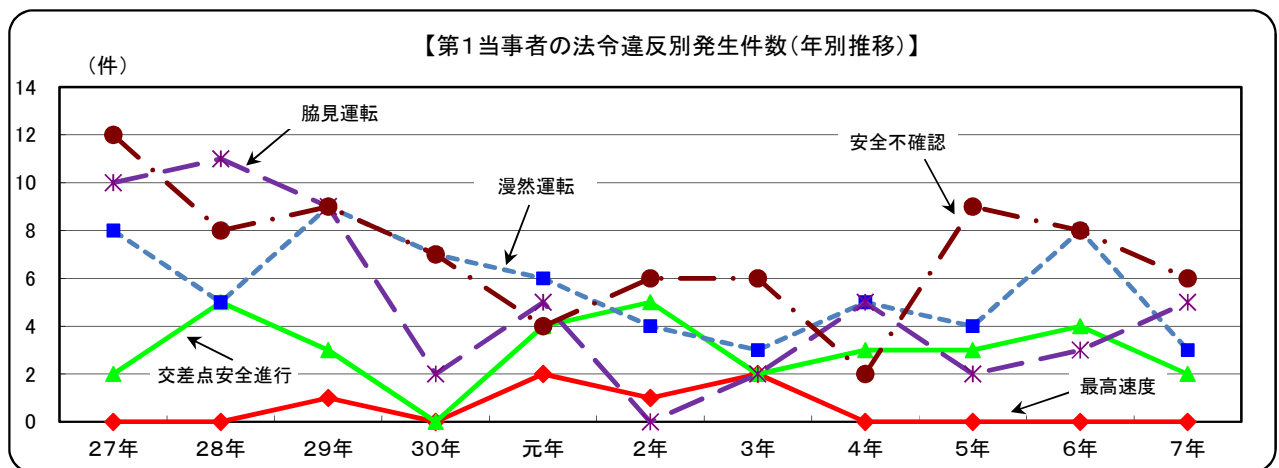
(6) 時間別死亡事故発生件数



	27年	28年	29年	30年	元年	2年	3年	4年	5年	6年	7年	増減数	構成率(%)
0~2	2	5	3		4	1		1	3	2	1	-1	2.9
2~4	3	2	1	2	2			2	1	1	2	1	5.9
4~6	4	2	2	4	2	6	2	1	3	4	1	-3	2.9
6~8	6	3	9	7	3	1	2	3	4	3	4	1	11.8
8~10	7	3	8	5	7	2	5	5	3	6	8	2	23.5
10~12	7	6	6	7	7	6	5	7	4	7	2	-5	5.9
12~14	3	2	2		7	5	3	3		3	2	-1	5.9
14~16	4	7	6	4	6	4	2	9	1	5	3	-2	8.8
16~18	8	2	5	6	4	7	5	3	3	1	3	2	8.8
18~20	7	8	4	4	3	3	2	4	2	3	4	1	11.8
20~22	9	11	3	4	2	3	3	2	5	5	4	-1	11.8
22~24	3	4	2	4	3		1	3	1	6	0	-6	0.0
計	63	55	51	47	50	38	30	43	30	46	34	-12	100

注：増減数は、前年比である。

(7) 第1当事者の法令違反別死亡事故発生件数



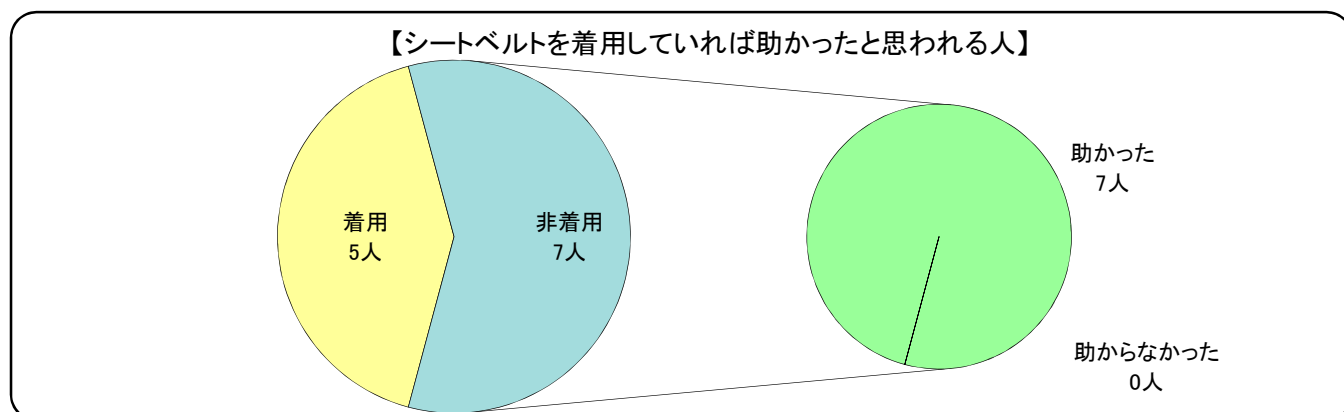
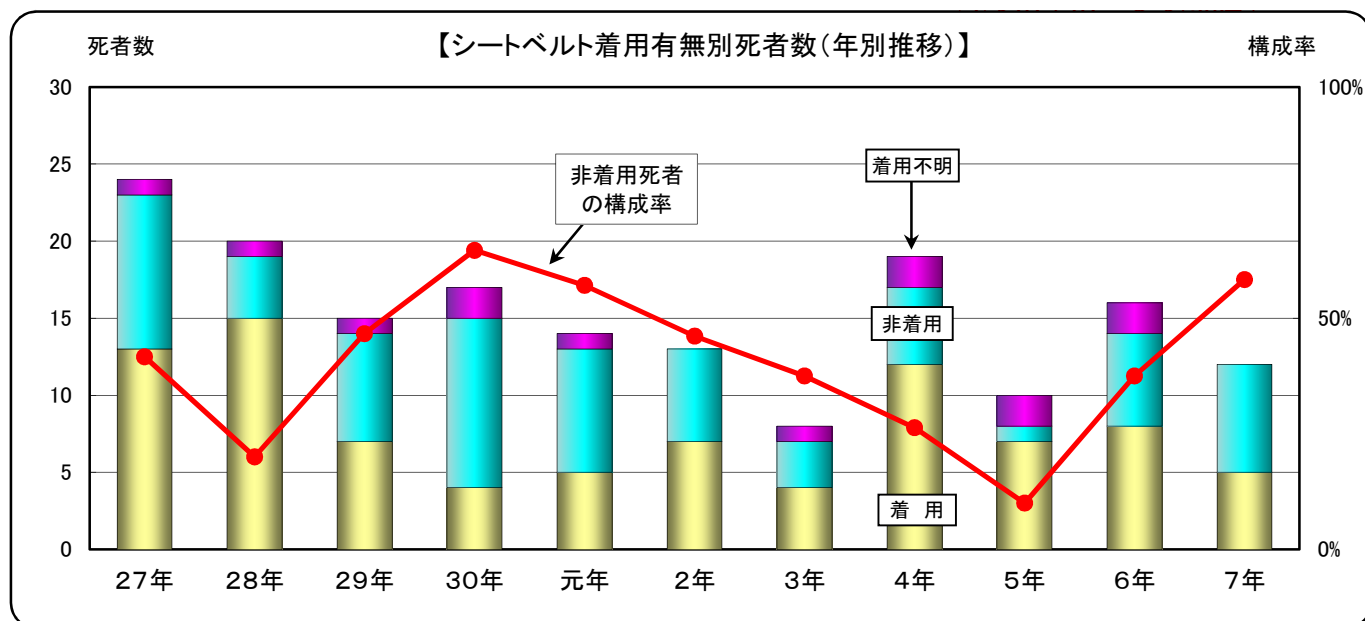
		27年	28年	29年	30年	元年	2年	3年	4年	5年	6年	7年	増減数	構成率
信 号 無 視		1			3	3		1	1					0.0
最 高 速 度 違 反				1		2	1	2						0.0
交 差 点 安 全 進 行		2	5	3		4	5	2	3	3	4	2	-2	5.9
歩 行 者 妨 害		6	5	1	4	1	3		4	1	2	2	0	5.9
一 時 不 停 止					1			1	3		1	2	1	5.9
酒 酔 い		1	1	2	1	2								0.0
過 労 運 転		1		1			1		1	1		1	1	2.9
安全 運 転 義 務 違 反	運 転 操 作 不 適	8	5	4	3	3	5	1	1	1	7	2	-5	5.9
	漫 然 運 転	8	5	9	7	6	4	3	5	4	8	3	-5	8.8
	脇 見 運 転	10	11	9	2	5		2	5	2	3	5	2	14.7
	動 静 不 注 視		2		2	3		1	2			1	1	2.9
	安 全 不 確 認	12	8	9	7	4	6	6	2	9	8	6	-2	17.6
	安 全 速 度	4	2	2		5	1	2		1	2		-2	0.0
	そ の 他			3		1	2	1	2		2	1	-1	2.9
	小 計	42	33	36	21	27	18	16	17	17	30	18	-12	52.9
そ の 他 の 違 反		8	4	4	4	4	2	1	4	2	1	2	1	5.9
不 明		1	7	3	12	6	7	7	10	6	8	7	-1	20.6
歩 行 者 の 違 反		1			1	1	1							0.0
合 計		63	55	51	47	50	38	30	43	30	46	34	-12	100

注1: 増減数は、前年比である。

2: 操作不適とは、ハンドル・ブレーキ操作不適をいう。

(8) 自動車乗車中死者のシートベルト着用状況

自動車乗車中の死者のシートベルト着用状況を見ると、着用死者が5人、非着用死者が7人、不明が0人である。



	27年		28年		29年		30年		元年		2年		3年		4年		5年		6年		7年		
		指数		指数		指数		指数		指数		指数		指数		指数		指数		増減数	指数		
着用	13	100	15	115	7	54	4	31	5	38	7	54	4	31	12	92	7	54	8	62	5	-3	38
非着用	10	100	4	40	7	70	11	110	8	80	6	60	3	30	5	50	1	10	6	60	7	1	70
不明	1	100	1	100	1	100	2	200	1	100	0	0	1	100	2	200	2	200	2	200	0	-2	0
合計	24	100	20	83	15	63	17	71	14	58	13	54	8	33	19	79	10	42	16	67	12	-4	50
非着用死者の構成率	41.7%		20.0%		46.7%		64.7%		57.1%		46.2%		37.5%		26.3%		10.0%		37.5%		58.3%		
着用していれば助かった数	4		6		3		5		9		8		4		3		4		5		7		
着用していれば助かった率	40.0%		150.0%		42.9%		45.5%		112.5%		133.3%		133.3%		60.0%		400.0%		83.3%		100.0%		

注1: 増減数は、前年比である。

2: 指数は、平成27年を100としたものである。