

熊本県の賃金・労働時間及び 雇用の動き

「毎月勤労統計調査(厚生労働省)」
地方集計結果より

令和7年
(2025年)

9
月分



令和7年11月

熊本県 企画振興部 交通政策・統計局
統計調査課 産業・教育統計班

目 次

結果概要

1 賃金の動き	1
2 労働時間の動き	2
3 雇用の動き	3

指数

1 産業別名目賃金指数	4
2 産業別総実労働時間指数	5
3 産業別所定外労働時間指数	6
4 産業別常用雇用指数	7

統計表

1 産業、性別常用労働者の1人平均月間現金給与額(第1表)	8
2 産業、性別常用労働者の1人平均月間出勤日数及び実労働時間数(第2表)	10
3 産業、性別常用労働者数及びパートタイム労働者比率(第3表)	12
4 事業所規模、性別常用労働者の1人平均月間現金給与額(第4表)	16
5 事業所規模、性別常用労働者の1人平均月間出勤日数及び実労働時間数(第5表)	〃
6 事業所規模、産業、就業形態別常用労働者の1人平均月間現金給与額(第6表)	〃
7 事業所規模、産業、就業形態別常用労働者の1人平均月間出勤日数及び実労働時間数(第7表)	17
8 事業所規模、産業、就業形態別常用労働者数(第8表)	〃

グラフで見る今月の動き	18
-------------	----

令和7年夏季賞与の支給状況	19・20
---------------	-------

毎月勤労統計調査の説明	21
-------------	----

【 調査結果利用上の注意 】

この調査は、経済センサスの結果を母集団として標本事業所を抽出し、得られた結果から賃金、労働時間及び雇用を推計する標本調査です。

指数については、令和4年1月分公表時から基準年を令和2年とし、令和2年平均＝100として算定しました。これに伴い、令和3年12月分までの指数を遡及改訂し、令和3年12月分までの増減率については、改訂前の指数で計算しているため、改訂後の指数で計算した場合は必ずしも一致しません。

また、令和6年1月分より令和3年経済センサスー活動調査結果に基づき、推計に用いる母集団労働者数を更新(ベンチマーク更新)しています。ベンチマーク更新に伴い常用雇用指数及びその前年同月比等についても遡及改訂しています。なお、常用雇用指数については、基準年(令和2年)が100となるように再算出をしています。

※ 統計表上の「－」は該当数字がないもの、「X」は調査事業所が少数であるため、公表しないものを示しています。

1 賃金の動き

※（ ）カッコ内は事業所規模30人以上の数値。

9月の本県1人平均支給額[現金給与総額]は266,158円（30人以上 286,046円）、前年同月比は5.9%増（4.4%増）となっている。

きまって支給する給与は259,512円（30人以上 278,926円）、前年同月比は5.9%増（4.3%増）となった。

また、特別給与は6,646円（30人以上 7,120円）で前年同月に比べて361円増（197円増）であった。

なお、きまって支給する給与（所定内給与＋所定外給与）のうち、所定内給与は244,252円（30人以上 260,749円）、前年同月比は6.3%増（4.9%増）、所定外給与は15,260円（18,177円）であった。

（事業所規模 5人以上）

	現金給与総額		きまって支給する給与		所定内給与		特別給与	
	前年同月比		前年同月比		前年同月比		前年同月差	
	円	%	円	%	円	%	円	円
調 査 産 業 計	266,158	5.9	259,512	5.9	244,252	6.3	6,646	361
鉱業、採石業、砂利採取業	×	×	×	×	×	×	×	×
建 設 業	311,462	2.1	291,028	△ 0.9	276,304	1.7	20,434	9,497
製 造 業	347,927	7.3	327,757	6.3	291,483	4.2	20,170	4,207
電気・ガス・熱供給・水道業	403,156	9.3	403,156	9.4	364,652	6.8	0	0
情 報 通 信 業	427,291	△ 3.1	408,502	2.2	393,275	5.3	18,789	△ 22,534
運 輸 業， 郵 便 業	282,277	4.0	282,009	4.0	252,967	3.0	268	△ 65
卸 売 業 ・ 小 売 業	227,521	5.9	217,992	7.4	209,154	9.4	9,529	△ 2,490
金 融 業， 保 険 業	419,045	13.9	419,045	18.4	391,578	17.1	0	△ 13,909
不動産業、物品賃貸業	288,586	11.0	288,368	13.2	270,684	7.2	218	△ 4,969
学術研究、専門・技術サービス業	324,605	12.5	324,605	12.5	304,408	12.1	0	0
宿泊業、飲食サービス業	116,755	13.5	116,502	13.7	110,954	14.4	253	△ 142
生活関連サービス業、娯楽業	202,768	14.6	202,749	15.6	189,852	18.1	19	△ 1,493
教育， 学 習 支 援 業	304,668	△ 1.6	304,638	△ 1.6	299,697	△ 2.1	30	30
医 療， 福 祉	258,231	6.8	255,779	6.4	248,012	8.5	2,452	1,058
複 合 サ ー ビ ス 事 業	345,900	6.7	342,309	5.7	322,333	5.1	3,591	3,020
サービス業（他に分類されないもの）	226,060	5.3	225,070	5.6	202,083	2.1	990	△ 626

※事業所規模「5人以上」には30人以上の事業所も含む

（事業所規模 30人以上）

	現金給与総額		きまって支給する給与		所定内給与		特別給与	
	前年同月比		前年同月比		前年同月比		前年同月差	
	円	%	円	%	円	%	円	円
調 査 産 業 計	286,046	4.4	278,926	4.3	260,749	4.9	7,120	197
鉱業、採石業、砂利採取業	×	×	×	×	×	×	×	×
建 設 業	367,990	△ 7.3	315,018	△ 12.9	293,604	△ 6.5	52,972	17,540
製 造 業	359,195	5.3	340,575	5.6	300,284	3.2	18,620	152
電気・ガス・熱供給・水道業	483,683	25.6	483,683	25.5	406,942	17.7	0	0
情 報 通 信 業	428,035	△ 2.9	401,736	0.5	389,584	4.3	26,299	△ 15,024
運 輸 業， 郵 便 業	280,412	8.5	279,983	8.6	253,661	7.9	429	89
卸 売 業 ・ 小 売 業	209,137	8.8	209,013	9.3	200,303	8.7	124	△ 783
金 融 業， 保 険 業	430,968	1.3	430,968	8.1	402,573	6.7	0	△ 26,577
不動産業、物品賃貸業	269,922	37.9	269,130	50.2	262,956	52.7	792	△ 15,480
学術研究、専門・技術サービス業	327,970	15.7	327,970	15.8	302,796	14.4	0	0
宿泊業、飲食サービス業	121,359	6.7	120,723	6.9	113,642	6.4	636	△ 223
生活関連サービス業、娯楽業	190,643	2.6	190,591	2.6	185,682	4.0	52	52
教育， 学 習 支 援 業	322,422	0.7	322,375	0.6	314,790	△ 0.1	47	47
医 療， 福 祉	299,387	8.8	295,604	8.1	284,482	10.6	3,783	2,000
複 合 サ ー ビ ス 事 業	341,789	7.8	337,152	6.6	314,477	5.9	4,637	3,941
サービス業（他に分類されないもの）	197,725	△ 0.3	196,482	△ 0.5	181,360	0.9	1,243	290

2 労働時間の動き

※（ ）カッコ内は事業所規模30人以上の数値。

9月の総実労働時間は 141.9 時間（30人以上 144.7 時間）で前年同月比は3.3%増（2.7%増）であった。

所定内労働時間は 133.2 時間（30人以上 135.1 時間）で前年同月比は3.4%増（2.7%増）、所定外労働時間は8.7時間（30人以上9.6 時間）で前年同月比は1.2%増（3.2%増）であった。

また、出勤日数は 18.4 日（30人以上 18.4 日）で前年同月差は0.3日増（0.3日増）であった。

（事業所規模 5人以上）

（事業所規模 5人以上）

	総実労働時間		所定内労働時間		所定外労働時間		出勤日数	
		前年同月比		前年同月比		前年同月比		前年同月差
	時間	%	時間	%	時間	%	日	日
調 査 産 業 計	141.9	3.3	133.2	3.4	8.7	1.2	18.4	0.3
鉱業，採石業，砂利採取業	×	×	×	×	×	×	×	×
建 設 業	160.1	2.3	150.7	2.6	9.4	△ 2.2	20.0	0.3
製 造 業	164.8	4.4	149.1	3.4	15.7	13.7	19.5	0.5
電気・ガス・熱供給・水道業	135.5	4.4	125.5	1.7	10.0	58.7	17.0	0.2
情 報 通 信 業	157.3	2.6	145.1	3.7	12.2	△ 8.9	18.8	0.8
運 輸 業 ， 郵 便 業	165.2	0.1	143.2	△ 0.9	22.0	6.9	18.8	△ 0.6
卸 売 業 ・ 小 売 業	132.0	4.0	126.3	5.0	5.7	△ 14.9	18.1	0.2
金 融 業 ， 保 険 業	148.7	8.5	133.1	5.2	15.6	50.0	17.8	0.4
不動産業，物品賃貸業	154.7	0.6	142.4	△ 4.9	12.3	199.8	18.4	△ 1.3
学術研究，専門・技術サービス業	158.1	6.9	145.6	8.0	12.5	△ 4.6	19.0	0.9
宿泊業，飲食サービス業	94.4	10.0	89.6	7.3	4.8	100.1	14.8	0.7
生活関連サービス業，娯楽業	127.0	△ 2.5	124.1	5.8	2.9	△ 77.7	18.0	0.2
教 育 ， 学 習 支 援 業	144.1	5.7	131.2	7.2	12.9	△ 7.2	17.8	1.2
医 療 ， 福 祉	139.5	1.2	136.4	1.8	3.1	△ 20.5	18.8	0.1
複 合 サ ー ビ ス 事 業	150.1	2.6	140.7	2.1	9.4	10.5	18.4	0.1
サービス業（他に分類されないもの）	142.0	3.4	130.3	1.8	11.7	24.5	18.3	0.4

（事業所規模 30人以上）

（事業所規模：50人以上）

	総実労働時間		所定内労働時間		所定外労働時間		出勤日数	
		前年同月比		前年同月比		前年同月比		前年同月差
	時間	%	時間	%	時間	%	日	日
調 査 産 業 計	144.7	2.7	135.1	2.7	9.6	3.2	18.4	0.3
鉱業，採石業，砂利採取業	×	×	×	×	×	×	×	×
建 設 業	168.5	2.9	157.8	5.6	10.7	△ 24.6	20.2	0.6
製 造 業	166.0	4.7	149.4	3.8	16.6	12.9	19.4	0.6
電気・ガス・熱供給・水道業	145.8	9.2	129.7	4.6	16.1	69.6	17.7	0.7
情 報 通 信 業	156.1	1.9	143.7	2.7	12.4	△ 7.4	18.6	0.6
運 輸 業 ， 郵 便 業	164.4	△ 2.7	141.5	△ 5.5	22.9	19.9	18.9	△ 1.2
卸 売 業 ・ 小 売 業	124.8	3.2	119.5	2.9	5.3	8.2	17.7	△ 0.2
金 融 業 ， 保 険 業	148.3	9.2	136.8	8.1	11.5	25.1	18.4	0.9
不動産業，物品賃貸業	153.9	21.4	147.7	23.4	6.2	△ 12.8	19.5	2.2
学術研究，専門・技術サービス業	151.2	2.0	140.6	2.2	10.6	0.0	18.2	△ 0.2
宿泊業，飲食サービス業	90.7	3.3	84.5	1.1	6.2	47.6	13.8	0.0
生活関連サービス業，娯楽業	128.1	△ 2.4	124.5	△ 2.2	3.6	△ 7.7	18.6	△ 0.6
教育，学 習 支 援 業	140.9	6.7	124.4	3.6	16.5	37.5	17.0	0.6
医 療 ， 福 祉	146.9	3.2	143.4	4.2	3.5	△ 27.1	19.0	0.4
複 合 サ ー ビ ス 事 業	151.4	2.9	141.0	2.4	10.4	10.6	18.4	0.0
サービス業（他に分類されないもの）	135.3	0.2	127.4	2.1	7.9	△ 23.3	17.9	0.2

3 雇用の動き

※（ ）カッコ内は事業所規模30人以上の数値。

9月末の推計労働者数は 593,528人(30人以上 332,753人) で前年同月比0.5%増 (1.3%減)であった。

常用労働者のうち、パートタイム労働者数は 171,971人 (30人以上 83,700人) でパート比率は29.0% (30人以上 25.2%)であった。

また、入職率は 1.97% (30人以上 1.60%) 、離職率は1.56% (30人以上 1.48%) であった。

(事業所規模 5人以上)

	常用労働者数		パートタイム労働者数		入職率	離職率
		前年同月比		パート比率		
	人	%	人	%	%	%
調 査 産 業 計	593,528	0.5	171,971	29.0	1.97	1.56
鉱業、採石業、砂利採取業	×	×	×	×	×	×
建 設 業	37,711	△ 2.1	1,000	2.7	0.80	1.41
製 造 業	76,971	△ 4.2	9,387	12.2	0.76	0.95
電気・ガス・熱供給・水道業	2,231	0.2	184	8.2	0.04	0.09
情 報 通 信 業	6,638	37.3	564	8.5	0.69	1.38
運 輸 業 , 郵 便 業	26,212	△ 3.5	3,333	12.7	0.30	0.70
卸 売 業 ・ 小 売 業	109,863	4.5	48,745	44.4	3.57	1.64
金 融 業 , 保 険 業	13,247	△ 0.7	424	3.2	0.27	0.16
不動産業、物品賃貸業	6,553	14.0	1,074	16.4	0.06	5.25
学術研究、専門・技術サービス業	10,863	△ 2.2	1,031	9.5	0.37	1.31
宿泊業、飲食サービス業	41,223	△ 3.2	34,430	83.5	2.74	2.43
生活関連サービス業、娯楽業	16,650	3.1	9,447	56.7	1.98	4.08
教 育 , 学 習 支 援 業	41,997	1.4	11,117	26.5	1.11	1.17
医 療 , 福 祉	146,183	0.7	37,750	25.8	1.61	1.42
複 合 サ ー ビ ス 事 業	4,964	△ 27.8	665	13.4	0.64	0.60
サービス業 (他に分類されないもの)	52,185	4.6	12,820	24.6	4.68	2.21

(事業所規模 30人以上)

	常用労働者数		パートタイム労働者数		入職率	離職率
		前年同月比		パート比率		
	人	%	人	%	%	%
調 査 産 業 計	332,753	△ 1.3	83,700	25.2	1.60	1.48
鉱業、採石業、砂利採取業	×	×	×	×	×	×
建 設 業	11,784	0.1	189	1.6	0.15	2.45
製 造 業	63,712	△ 7.4	7,627	12.0	0.80	0.90
電気・ガス・熱供給・水道業	989	0.3	85	8.6	0.10	0.20
情 報 通 信 業	4,751	△ 1.8	460	9.7	0.31	0.65
運 輸 業 , 郵 便 業	16,388	1.2	1,915	11.7	0.35	0.76
卸 売 業 ・ 小 売 業	43,196	4.4	23,803	55.1	1.17	1.71
金 融 業 , 保 険 業	6,404	0.7	424	6.6	0.56	0.33
不動産業、物品賃貸業	1,835	0.4	297	16.2	0.21	1.72
学術研究、専門・技術サービス業	4,643	△ 8.6	577	12.4	0.88	1.29
宿泊業、飲食サービス業	16,327	3.7	12,692	77.7	2.31	2.71
生活関連サービス業、娯楽業	6,297	0.5	3,222	51.2	1.30	1.83
教 育 , 学 習 支 援 業	26,703	△ 0.6	6,833	25.6	1.74	1.80
医 療 , 福 祉	89,519	△ 1.7	16,111	18.0	1.19	1.18
複 合 サ ー ビ ス 事 業	3,086	△ 37.4	377	12.2	1.04	0.97
サービス業 (他に分類されないもの)	37,082	5.9	9,088	24.5	5.88	2.57

指 数

1 産業別名目賃金指数

2025年9月分

1-1 事業所規模 5人以上

令和2年＝100

	調査 産業計	鉱業、 採石業、砂 利採取業	建設 業	製造 業	電気・ ガス・ 熱供給・水 道業	情報 通信 業	運輸 業、郵便 業	卸売 業・小売 業	金融 業、保険 業	不動産 業、賃貸 業	学術研 究、専門・技 術サービス業	宿泊 業、飲食サ ービス業	生活関 連サード サービス業、娯 楽業	教育、 学習支 援業	医療、 福祉	複合 サード サービス 事業	サード サービス (他に 分類さ れない もの)
2	100.0	x	100.0	100.0	100.0	100.0	100.0	100.0	100.0	100.0	100.0	100.0	100.0	100.0	100.0	100.0	100.0
3	102.3	-	98.0	102.5	112.4	101.5	91.5	108.0	103.4	103.1	85.5	87.0	90.2	103.6	104.9	104.1	107.5
4	102.1	-	123.6	102.2	114.9	111.7	85.4	117.0	100.3	103.3	95.2	86.4	103.9	97.3	99.2	98.8	91.1
5	103.7	x	119.7	109.4	91.2	100.5	89.4	116.5	104.8	99.5	101.4	81.6	103.9	110.5	98.3	111.4	83.6
6	108.2	x	114.2	121.1	95.7	111.3	101.5	116.3	116.3	117.6	94.1	83.9	107.3	126.1	96.8	115.4	92.3
令和6年																	
9月	91.1	x	96.1	98.7	81.4	101.5	88.1	103.7	96.7	100.3	75.8	78.8	93.2	94.1	82.0	88.0	83.3
10月	91.0	x	92.7	95.3	79.5	93.7	90.5	101.8	90.7	109.5	82.1	85.3	100.4	96.6	82.9	92.8	84.2
11月	96.9	x	140.3	99.9	83.5	93.7	92.9	103.1	90.6	106.5	99.7	85.9	94.1	97.3	87.0	89.9	83.0
12月	196.1	x	175.5	245.2	260.0	211.5	184.4	189.4	233.8	232.0	142.7	110.4	185.0	299.9	168.1	236.4	142.3
令和7年																	
1月	94.3	x	92.2	93.1	111.7	94.2	93.1	111.3	118.7	118.5	82.5	84.2	93.5	96.8	87.2	93.1	85.3
2月	93.1	x	95.8	94.9	89.3	78.3	90.4	105.8	95.3	117.3	82.3	79.3	91.5	101.0	88.1	92.5	84.7
3月	98.4	x	88.9	101.8	92.3	101.7	90.8	105.9	99.9	134.0	84.6	87.6	100.4	103.9	97.4	93.5	94.4
4月	95.7	x	92.9	98.5	90.8	90.3	94.0	109.5	98.5	129.6	87.8	88.5	102.3	100.1	89.2	98.3	87.9
5月	101.0	x	118.9	103.3	90.0	94.0	96.4	116.0	151.0	143.6	100.2	89.9	93.4	98.8	88.3	97.0	85.8
6月	160.1	x	109.1	206.1	275.4	154.9	138.4	129.6	252.8	125.8	137.0	107.3	122.9	282.8	133.8	253.1	125.1
7月	132.6	x	136.5	152.0	89.3	147.2	142.5	146.2	125.4	515.3	142.1	93.1	153.1	93.8	123.7	97.1	101.1
8月	99.7	x	109.9	105.8	93.6	93.9	103.1	114.9	109.7	114.4	96.3	95.5	105.1	90.4	89.8	94.5	91.3
9月	96.5	x	98.1	105.9	89.0	98.4	91.6	109.8	110.1	111.3	85.3	89.4	106.8	92.6	87.6	93.9	87.7

1-2 事業所規模 30人以上

令和2年＝100

	調査 産業計	鉱業、 採石業、砂 利採取業	建設 業	製造 業	電気・ ガス・ 熱供給・水 道業	情報 通信 業	運輸 業、郵便 業	卸売 業・小売 業	金融 業、保険 業	不動産 業、賃貸 業	学術研 究、専門・技 術サービス業	宿泊 業、飲食サ ービス業	生活関 連サード サービス業、娯 楽業	教育、 学習支 援業	医療、 福祉	複合 サード サービス 事業	サード サービス (他に 分類さ れない もの)
2	100.0	x	100.0	100.0	100.0	100.0	100.0	100.0	100.0	100.0	100.0	100.0	100.0	100.0	100.0	100.0	100.0
3	104.6	-	111.6	102.3	119.2	99.4	96.4	101.4	98.2	90.1	103.9	107.4	98.7	104.2	111.2	105.7	94.3
4	104.8	-	130.1	101.3	112.6	106.8	92.5	99.5	95.7	x	94.2	102.3	125.5	109.2	108.5	104.5	96.8
5	109.0	x	146.8	107.4	101.6	102.7	95.9	100.3	104.2	51.2	78.9	105.5	128.2	140.1	106.3	114.5	90.6
6	109.0	x	130.9	118.7	100.2	103.5	101.5	104.6	121.1	65.2	83.6	92.2	121.3	139.1	103.2	118.9	93.6
令和6年																	
9月	90.9	x	117.4	96.3	75.4	90.3	86.6	87.1	105.9	64.3	65.5	89.5	106.2	101.4	87.9	89.3	87.2
10月	90.2	x	107.3	91.7	75.7	83.3	90.4	89.4	91.9	60.5	76.6	94.5	107.0	104.7	88.7	95.7	88.7
11月	90.9	x	108.7	96.9	74.9	83.3	90.3	88.6	91.0	61.3	70.5	92.6	106.0	101.4	89.6	92.7	88.3
12月	204.5	x	277.4	246.8	239.1	188.2	167.8	171.9	256.8	99.0	139.7	125.0	185.1	320.4	186.3	239.4	119.8
令和7年																	
1月	92.4	x	98.6	92.0	91.7	82.9	91.6	99.2	127.1	82.7	70.1	97.8	114.0	101.6	93.7	95.1	86.2
2月	91.5	x	97.2	93.2	89.9	63.4	89.4	96.5	102.4	81.0	69.0	90.3	107.0	107.8	93.8	95.4	85.9
3月	95.8	x	96.6	100.9	93.6	92.0	88.7	97.1	106.8	121.5	73.6	99.0	111.5	109.1	94.3	95.6	98.4
4月	94.5	x	99.9	96.8	93.2	81.2	92.4	100.9	105.9	85.9	78.2	99.7	109.6	107.2	95.9	101.9	86.9
5月	101.1	x	170.9	99.7	90.7	80.1	96.1	99.6	210.0	87.5	103.7	102.5	109.2	106.9	95.2	98.5	85.6
6月	167.9	x	130.6	216.5	261.9	126.7	92.7	116.3	285.9	93.1	155.3	119.5	169.1	308.3	146.2	243.0	109.5
7月	130.5	x	144.0	148.6	91.2	127.8	166.7	143.9	136.3	179.6	107.6	106.8	125.4	101.2	136.2	100.5	94.4
8月	97.0	x	101.5	102.7	93.5	84.0	107.7	111.6	107.7	99.3	75.5	100.4	109.6	99.6	94.4	97.2	90.8
9月	94.9	x	108.8	101.4	94.7	87.7	94.0	94.8	107.3	88.7	75.8	95.5	109.0	102.1	95.6	96.3	86.9

指 数

2 産業別総実労働時間指数

2025年9月分

2-1 事業所規模 5人以上

令和2年=100

	調査 産業 計	鉱業、 採石業、 砂利採取業	建設 業	製造 業	電気・ ガス・ 熱供給・ 水道業	情報 通信 業	運輸 業、 郵便 業	卸売 業・ 小売 業	金融 業、 保険 業	不動産 業、 物貨 業	学術研 究、専 門・技 術サー ビス業	宿泊 業、飲 食サー ビス業	生活関 連サー ビス業、 娯楽業	教育、 学習支 援業	医療、 福祉	複合 サービ ス事業	サービ ス業 (他に 分類さ れない もの)
2	100.0	x	100.0	100.0	100.0	100.0	100.0	100.0	100.0	100.0	100.0	100.0	100.0	100.0	100.0	100.0	100.0
3	100.4	x	100.1	101.9	99.8	100.4	102.9	102.9	98.8	102.6	97.5	82.4	103.2	105.6	100.5	99.7	100.6
4	98.8	-	103.0	99.1	101.3	108.0	92.7	105.8	94.7	96.0	95.4	78.9	118.6	93.0	99.2	99.6	96.1
5	100.4	-	109.2	99.9	98.6	107.7	95.6	101.2	98.3	98.0	97.2	85.0	122.0	106.6	101.1	101.5	90.7
6	99.9	x	98.9	98.9	94.9	109.4	90.0	99.8	102.2	103.5	97.9	82.7	117.5	111.5	101.3	101.2	94.5
令和6年																	
9月	97.3	x	95.8	98.3	85.4	100.5	87.0	96.9	95.2	106.0	95.5	80.4	116.9	110.5	98.7	95.6	91.8
10月	102.8	x	102.8	101.4	102.5	112.3	88.9	99.8	104.4	108.2	105.0	86.1	116.3	126.6	104.7	108.1	95.0
11月	101.8	x	99.4	103.7	91.6	108.5	91.3	101.7	107.0	113.6	100.6	87.5	118.2	116.5	101.4	101.8	94.1
12月	98.9	x	97.2	100.4	88.8	106.7	90.0	97.8	103.1	106.7	97.1	88.3	117.8	104.8	100.9	108.2	88.9
令和7年																	
1月	95.8	x	91.5	94.1	88.7	100.9	87.1	97.7	102.2	108.2	95.7	82.2	109.3	110.0	95.9	97.9	90.2
2月	97.1	x	92.8	98.5	82.9	100.0	86.5	100.5	97.4	115.0	93.3	76.9	106.1	108.3	98.9	90.8	90.5
3月	99.1	x	95.5	99.1	92.4	103.4	85.0	99.8	98.7	110.1	99.0	86.6	110.9	115.3	98.7	100.7	97.6
4月	103.4	x	96.8	103.1	98.5	101.4	89.2	104.7	108.5	126.0	104.0	86.1	112.9	126.9	103.8	105.6	97.3
5月	99.9	x	93.0	97.8	92.4	100.3	85.6	101.5	107.0	123.0	99.8	88.3	111.3	123.2	99.6	99.3	93.8
6月	103.0	x	98.0	103.9	94.3	110.4	88.2	105.6	107.0	113.7	100.2	83.3	109.8	124.8	103.9	99.6	95.6
7月	104.0	x	100.9	106.8	100.2	112.0	91.8	102.8	115.5	118.9	104.3	89.1	118.9	121.2	101.9	109.3	101.3
8月	95.6	x	85.4	92.4	96.1	100.1	87.1	98.0	106.1	111.0	92.3	90.7	112.5	89.7	99.3	96.4	93.4
9月	100.5	x	98.0	102.6	89.2	103.1	87.1	100.8	103.3	106.6	102.1	88.4	114.0	116.8	99.9	98.1	94.9

2-2 事業所規模 30人以上

令和2年=100

	調査 産業 計	鉱業、 採石業、 砂利採取業	建設 業	製造 業	電気・ ガス・ 熱供給・ 水道業	情報 通信 業	運輸 業、 郵便 業	卸売 業・ 小売 業	金融 業、 保険 業	不動産 業、 物貨 業	学術研 究、専 門・技 術サー ビス業	宿泊 業、飲 食サー ビス業	生活関 連サー ビス業、 娯楽業	教育、 学習支 援業	医療、 福祉	複合 サービ ス事業	サービ ス業 (他に 分類さ れない もの)
2	100.0	x	100.0	100.0	100.0	100.0	100.0	100.0	100.0	100.0	100.0	100.0	100.0	100.0	100.0	100.0	100.0
3	102.2	x	104.5	102.6	102.8	92.9	106.0	100.6	100.8	99.0	101.6	109.4	95.7	103.9	102.9	98.3	96.3
4	101.5	-	103.8	100.4	100.0	101.3	102.3	98.3	91.6	x	94.6	106.0	127.9	101.9	101.8	97.5	94.0
5	103.1	-	109.6	99.5	100.7	103.3	105.0	94.5	100.1	72.3	96.6	108.7	134.8	121.2	103.6	99.2	88.5
6	100.7	x	103.3	98.2	96.5	102.8	99.2	92.8	99.9	77.8	96.7	91.8	124.0	119.1	104.2	98.5	91.1
令和6年																	
9月	98.6	x	101.0	98.0	90.9	96.4	95.9	90.7	93.6	80.7	95.6	91.6	122.5	115.6	101.2	92.9	90.7
10月	103.6	x	110.2	101.2	103.3	107.7	100.7	90.2	102.7	81.0	101.6	95.1	122.3	130.4	107.7	104.8	92.9
11月	102.4	x	106.8	103.0	93.7	104.0	100.5	92.3	103.6	81.3	101.5	93.8	120.0	121.8	104.3	99.4	92.9
12月	99.6	x	103.9	99.4	91.5	102.3	98.9	91.9	100.6	77.6	97.1	96.7	117.4	111.6	103.8	104.2	86.3
令和7年																	
1月	97.2	x	99.0	96.3	94.6	96.9	93.8	94.0	103.4	89.3	94.8	98.6	118.0	113.9	97.9	95.7	87.4
2月	98.7	x	101.7	98.6	90.5	96.2	97.6	97.4	96.5	95.6	87.6	91.9	111.2	112.3	102.7	87.9	86.3
3月	100.1	x	106.2	100.6	100.2	99.5	91.9	95.6	101.5	98.5	94.6	102.0	116.0	122.2	99.8	98.9	91.9
4月	104.8	x	104.4	103.6	104.0	100.4	96.7	102.6	110.7	99.7	99.4	98.2	121.3	135.7	106.4	102.8	92.0
5月	101.3	x	102.3	98.8	96.7	96.4	92.2	98.6	108.1	95.1	93.6	103.8	119.6	128.5	102.8	96.3	89.9
6月	104.8	x	103.1	104.7	101.2	107.2	96.2	102.6	108.2	100.4	93.8	100.0	120.5	130.9	107.6	100.0	90.5
7月	105.3	x	105.2	107.7	108.4	108.9	96.9	97.4	113.6	106.6	99.4	99.6	123.1	127.3	106.0	106.6	95.2
8月	96.6	x	91.4	93.4	98.1	97.1	92.5	94.6	107.2	89.4	90.7	102.3	119.2	92.1	104.3	93.4	87.9
9月	101.3	x	103.9	102.6	99.3	98.2	93.3	93.6	102.2	98.0	97.5	94.6	119.6	123.4	104.4	95.6	90.9

指 数

3 産業別所定外労働時間指数

2025年9月分

3-1 事業所規模 5人以上

令和2年=100

	調査 産業計	鉱業、 採石業、砂利採取業	建設業	製造業	電気・ガス・熱供給・水道業	情報通信業	運輸業、郵便業	卸売業・小売業	金融業、保険業	不動産業、物品賃貸業	学術研究、専門・技術サービス業	宿泊業、飲食サービス業	生活関連サービス業、娯楽業	教育、学習支援業	医療、福祉	複合サービス事業	サービス業（他に分類されないもの）
2	100.0	x	100.0	100.0	100.0	100.0	100.0	100.0	100.0	100.0	100.0	100.0	100.0	100.0	100.0	100.0	100.0
3	100.4	x	100.1	101.9	99.8	100.4	102.9	102.9	98.8	102.6	97.5	82.4	103.2	105.6	100.5	99.7	100.6
4	98.8	-	103.0	99.1	101.3	108.0	92.7	105.8	94.7	96.0	95.4	78.9	118.6	93.0	99.2	99.6	96.1
5	100.4	-	109.2	99.9	98.6	107.7	95.6	101.2	98.3	98.0	97.2	85.0	122.0	106.6	101.1	101.5	90.7
6	99.9	x	98.9	98.9	94.9	109.4	90.0	99.8	102.2	103.5	97.9	82.7	117.5	111.5	101.3	101.2	94.5
令和6年																	
9月	94.5	x	82.8	88.5	62.4	115.5	60.9	106.3	107.2	47.7	128.4	72.7	260.0	173.8	108.3	106.3	75.8
10月	100.0	x	94.8	91.7	144.6	147.4	65.4	117.5	122.7	40.7	141.2	81.8	194.0	192.5	105.6	116.3	71.0
11月	100.0	x	93.1	95.5	66.3	131.0	63.0	107.9	120.6	33.7	148.0	93.9	248.0	167.5	116.7	98.8	75.8
12月	96.7	x	90.5	93.6	65.3	125.0	63.9	107.9	114.4	36.0	130.4	84.8	254.0	137.5	116.7	133.8	73.4
令和7年																	
1月	96.7	x	64.7	89.7	74.3	97.4	71.3	109.5	114.4	124.4	140.2	124.2	252.0	160.0	94.4	157.5	80.6
2月	98.9	x	85.3	94.2	91.1	145.7	57.1	106.3	122.7	169.8	152.0	106.1	216.0	156.3	100.0	123.8	90.3
3月	102.2	x	77.6	96.2	93.1	127.6	60.4	117.5	121.6	194.2	164.7	136.4	248.0	162.5	83.3	158.8	104.0
4月	104.4	x	72.4	96.2	93.1	113.8	62.7	114.3	130.9	252.3	152.0	127.3	216.0	208.8	97.2	118.8	95.2
5月	96.7	x	78.4	91.7	97.0	93.1	53.8	109.5	127.8	160.5	155.9	130.3	216.0	202.5	86.1	107.5	75.0
6月	97.8	x	75.9	92.9	58.4	120.7	59.2	122.2	123.7	138.4	131.4	100.0	192.0	202.5	83.3	102.5	78.2
7月	97.8	x	84.5	100.6	109.9	127.6	71.6	103.2	177.3	181.4	114.7	133.3	86.0	125.0	80.6	156.3	99.2
8月	93.4	x	76.7	92.9	167.3	101.7	73.4	101.6	153.6	144.2	129.4	163.6	64.0	60.0	86.1	105.0	108.1
9月	95.6	x	81.0	100.6	99.0	105.2	65.1	90.5	160.8	143.0	122.5	145.5	58.0	161.3	86.1	117.5	94.4

3-2 事業所規模 30人以上

令和2年=100

	調査 産業計	鉱業、 採石業、砂利採取業	建設業	製造業	電気・ガス・熱供給・水道業	情報通信業	運輸業、郵便業	卸売業・小売業	金融業、保険業	不動産業、物品賃貸業	学術研究、専門・技術サービス業	宿泊業、飲食サービス業	生活関連サービス業、娯楽業	教育、学習支援業	医療、福祉	複合サービス事業	サービス業（他に分類されないもの）
2	100.0	x	100.0	100.0	100.0	100.0	100.0	100.0	100.0	100.0	100.0	100.0	100.0	100.0	100.0	100.0	100.0
3	110.1	x	115.0	113.1	118.0	81.6	112.8	95.1	73.6	70.0	87.7	199.4	49.0	164.4	123.7	76.3	86.5
4	110.7	-	179.2	109.7	123.9	102.8	94.9	95.5	52.9	x	36.9	165.4	121.6	182.2	135.7	79.3	78.1
5	106.3	-	247.0	92.6	87.1	119.4	79.9	78.7	48.0	46.6	69.5	200.3	149.4	255.6	143.5	83.1	67.7
6	98.2	x	150.7	84.3	86.8	101.1	71.9	78.7	69.6	55.9	78.1	146.4	101.9	225.3	158.9	87.3	82.9
令和6年																	
9月	95.9	x	131.5	86.0	84.8	89.3	68.5	74.2	68.1	60.2	79.7	131.3	100.0	235.3	150.0	84.7	83.1
10月	102.1	x	184.3	88.3	101.8	114.0	78.9	77.3	70.4	52.5	85.7	146.9	87.2	256.9	146.9	96.4	79.0
11月	104.1	x	172.2	92.4	81.3	101.3	83.5	77.3	75.6	50.0	83.5	162.5	94.9	225.5	156.3	83.8	83.9
12月	100.0	x	171.3	89.5	85.7	96.7	74.6	78.8	71.1	53.4	85.0	168.8	110.3	196.1	150.0	91.9	83.9
令和7年																	
1月	103.1	x	128.7	88.9	122.3	79.3	84.2	121.2	79.3	48.3	83.5	218.8	105.1	274.5	137.5	121.6	67.7
2月	103.1	x	147.2	93.6	117.0	121.3	83.9	107.6	85.9	64.4	78.2	203.1	110.3	262.7	140.6	95.5	64.5
3月	104.1	x	138.9	95.9	144.6	92.0	83.5	130.3	88.1	68.6	112.8	256.3	112.8	260.8	106.3	109.0	66.9
4月	106.2	x	106.5	96.5	99.1	85.3	86.0	119.7	94.8	56.8	84.2	196.9	110.3	358.8	125.0	98.2	64.5
5月	103.1	x	124.1	91.2	104.5	70.0	80.6	118.2	94.8	44.1	81.2	246.9	115.4	339.2	118.8	95.5	56.5
6月	99.0	x	83.3	94.2	90.2	88.0	79.9	113.6	87.4	44.9	72.9	181.3	110.3	341.2	112.5	102.7	52.4
7月	95.9	x	79.6	97.1	117.9	102.7	84.2	83.3	94.1	100.8	87.2	178.1	97.4	241.2	109.4	122.5	58.9
8月	89.7	x	81.5	90.1	156.3	84.7	86.4	90.9	94.1	48.3	87.2	218.8	107.7	127.5	115.6	80.2	60.5
9月	99.0	x	99.1	97.1	143.8	82.7	82.1	80.3	85.2	52.5	79.7	193.8	92.3	323.5	109.4	93.7	63.7

指 数

4 産業別常用雇用指数

2025年9月分

4-1 事業所規模 5人以上

令和2年＝100

	調査 産業計	鉱業、 採石業、砂 利採取業	建設 業	製造 業	電気・ ガス・ 熱供給・水 道業	情報 通信 業	運輸 業、 郵便 業	卸売 業・ 小売 業	金融 業、 保険 業	不動産 業、物 品賃 貸業	学術研 究、専 門・技 術サー ビス業	宿泊 業、飲 食サー ビス業	生活関 連サー ビス業、 娯楽業	教育、 学習支 援業	医療、 福祉	複合 サービ ス事業	サービ ス業 (他に 分類さ れない もの)
2	100.0	x	100.0	100.0	100.0	100.0	100.0	100.0	100.0	100.0	100.0	100.0	100.0	100.0	100.0	100.0	100.0
3	99.8	x	103.3	95.1	102.2	98.8	99.4	98.0	99.8	108.0	110.8	98.5	93.7	97.1	102.3	103.4	106.6
4	99.4	-	108.4	94.1	90.3	96.6	101.1	96.3	97.9	119.2	103.5	89.1	86.5	96.4	106.1	98.0	109.6
5	100.2	-	115.4	96.0	81.3	98.6	98.7	94.7	96.1	103.8	119.7	89.8	87.9	96.5	106.1	93.8	116.7
6	101.4	x	118.5	97.0	83.3	82.1	97.5	94.7	94.2	106.4	119.7	95.5	89.8	97.9	107.4	90.1	116.7
令和6年																	
9月	101.4	x	120.7	96.7	84.5	67.9	98.7	95.0	94.0	105.8	117.7	96.3	91.2	98.0	108.0	88.5	114.8
10月	102.2	x	120.6	96.6	82.7	67.9	97.0	96.1	93.1	106.0	120.6	95.0	90.7	99.4	107.9	87.6	124.9
11月	102.5	x	120.1	96.5	82.6	68.1	95.7	96.3	93.4	112.2	120.6	95.8	90.0	99.3	108.0	87.7	127.9
12月	101.9	x	117.9	95.9	82.4	67.9	96.1	96.6	92.8	111.9	124.2	95.7	90.7	99.7	107.8	87.4	121.4
令和7年																	
1月	101.0	x	118.8	92.6	80.6	95.5	96.0	95.9	91.5	112.3	123.0	94.7	90.8	99.6	107.5	64.4	119.1
2月	100.8	x	118.3	91.1	80.8	95.9	96.5	95.5	92.3	111.6	123.6	94.9	88.9	99.9	107.8	64.6	119.4
3月	101.0	x	117.2	92.3	81.3	94.2	95.7	96.1	91.9	105.0	121.6	96.6	91.5	93.9	108.3	63.2	121.9
4月	101.9	x	117.7	95.3	82.7	94.8	97.7	96.5	93.8	105.6	122.5	94.6	92.2	96.4	109.4	64.0	120.8
5月	102.2	x	117.4	95.5	82.8	95.3	98.4	96.7	94.9	125.5	122.3	94.6	94.2	97.1	108.7	64.1	120.8
6月	102.0	x	117.2	94.5	80.7	94.9	97.3	97.2	93.7	122.2	117.2	94.6	94.8	100.0	108.9	65.3	118.9
7月	101.7	x	118.2	91.7	80.7	93.5	95.2	97.5	93.3	122.3	116.6	96.6	96.8	100.6	108.5	64.5	118.0
8月	101.5	x	119.0	92.8	84.8	93.9	95.6	97.4	93.2	127.2	116.2	92.9	96.0	99.4	108.6	63.9	117.2
9月	101.9	x	118.2	92.6	84.7	93.2	95.2	99.3	93.3	120.6	115.1	93.2	94.0	99.4	108.8	63.9	120.1

4-2 事業所規模 30人以上

令和2年＝100

	調査 産業計	鉱業、 採石業、砂 利採取業	建設 業	製造 業	電気・ ガス・ 熱供給・水 道業	情報 通信 業	運輸 業、 郵便 業	卸売 業・ 小売 業	金融 業、 保険 業	不動産 業、物 品賃 貸業	学術研 究、専 門・技 術サー ビス業	宿泊 業、飲 食サー ビス業	生活関 連サー ビス業、 娯楽業	教育、 学習支 援業	医療、 福祉	複合 サービ ス事業	サービ ス業 (他に 分類さ れない もの)
2	100.0	x	100.0	100.0	100.0	100.0	100.0	100.0	100.0	100.0	100.0	100.0	100.0	100.0	100.0	100.0	100.0
3	99.3	x	105.1	96.5	95.5	96.6	100.1	101.6	96.5	95.1	98.5	92.7	94.7	97.5	100.0	106.9	104.4
4	99.3	-	106.0	100.5	76.0	91.6	102.4	101.2	95.7	x	84.8	76.0	85.1	97.1	101.1	98.3	107.6
5	100.5	-	116.9	102.8	60.6	93.5	98.5	101.9	93.2	129.9	129.9	76.2	82.4	95.6	100.6	93.6	114.1
6	101.3	x	119.6	102.1	61.4	93.8	96.6	103.7	91.6	132.8	132.6	92.6	83.0	97.1	100.8	92.3	111.8
令和6年																	
9月	101.5	x	122.8	101.9	61.8	93.4	97.3	103.5	91.6	131.7	132.0	98.5	83.7	97.3	101.0	91.6	109.0
10月	102.8	x	122.2	101.6	61.9	93.4	97.3	103.4	91.9	132.1	132.9	98.3	84.4	99.5	100.7	91.4	122.2
11月	103.2	x	121.9	101.4	61.7	93.5	96.8	105.1	92.0	135.6	134.5	99.0	84.3	99.1	100.6	91.5	124.7
12月	102.2	x	121.9	100.7	61.3	93.3	97.4	106.1	91.2	134.5	134.9	100.7	84.3	99.6	100.2	91.1	115.2
令和7年																	
1月	99.5	x	120.7	93.0	61.5	93.3	96.8	105.6	90.7	136.2	135.4	99.2	84.4	99.5	99.6	57.8	111.6
2月	99.2	x	121.3	90.9	61.8	94.6	97.6	105.0	90.8	133.2	136.0	99.3	82.4	99.9	99.9	58.1	112.4
3月	99.1	x	120.6	92.7	59.5	92.1	96.4	105.3	90.7	131.8	135.5	101.0	82.8	92.1	99.3	56.1	116.3
4月	100.5	x	122.3	96.1	61.9	93.0	99.6	107.6	91.5	134.3	134.8	96.9	84.5	92.9	100.6	57.3	114.7
5月	100.7	x	124.0	96.2	62.0	93.0	100.9	107.8	93.4	134.3	136.1	97.4	84.5	93.9	100.1	57.4	114.9
6月	100.3	x	123.7	94.6	61.7	92.4	100.6	107.2	93.0	133.4	123.6	99.1	85.0	98.4	100.2	57.5	112.6
7月	100.2	x	124.3	94.6	61.7	91.5	98.7	107.3	92.1	133.6	122.1	102.2	84.4	98.8	99.9	57.2	111.2
8月	100.1	x	125.8	94.5	62.1	92.0	98.9	108.7	91.9	134.2	121.1	102.5	84.5	96.8	99.3	57.3	111.7
9月	100.2	x	122.9	94.4	62.0	91.7	98.5	108.1	92.2	132.2	120.6	102.1	84.1	96.7	99.3	57.3	115.4

第1表-1 産業、性別常用労働者の1人平均月間現金給与額

2025年9月分

(事業所規模 5人以上)

(単位: 円)

	産業	現金給与総額			きまって支給する給与			所定内 給与	所定外 給与	特別に支払われた給与		
		計	男子	女子	計	男子	女子			計	男子	女子
T L	調 査 産 業 計	266,158	331,340	206,010	259,512	321,492	202,319	244,252	15,260	6,646	9,848	3,691
C	鉱業, 採石業, 砂利採取業	x	x	x	x	x	x	x	x	x	x	x
D	建 設 業	311,462	330,759	233,852	291,028	308,066	222,505	276,304	14,724	20,434	22,693	11,347
E	製 造 業	347,927	405,127	229,338	327,757	381,527	216,279	291,483	36,274	20,170	23,600	13,059
F	電気・ガス・熱供給・水道業	403,156	436,835	238,011	403,156	436,835	238,011	364,652	38,504	0	0	0
G	情 報 通 信 業	427,291	458,638	347,720	408,502	451,661	298,946	393,275	15,227	18,789	6,977	48,774
H	運 輸 業, 郵 便 業	282,277	307,830	191,680	282,009	307,487	191,676	252,967	29,042	268	343	4
I	卸 売 業, 小 売 業	227,521	301,388	177,868	217,992	285,229	172,795	209,154	8,838	9,529	16,159	5,073
J	金 融 業, 保 険 業	419,045	458,391	352,995	419,045	458,391	352,995	391,578	27,467	0	0	0
K	不 動 産 業, 物 品 賃 貸 業	288,586	320,339	252,471	288,368	320,034	252,353	270,684	17,684	218	305	118
L	学術研究, 専門・技術サービス業	324,605	374,597	229,980	324,605	374,597	229,980	304,408	20,197	0	0	0
M	宿泊業, 飲食サービス業	116,755	143,937	103,514	116,502	143,665	103,270	110,954	5,548	253	272	244
N	生活関連サービス業, 娯楽業	202,768	268,098	144,490	202,749	268,057	144,490	189,852	12,897	19	41	0
O	教育, 学習支援業	304,668	338,250	269,494	304,638	338,220	269,464	299,697	4,941	30	30	30
P	医 療, 福 祉	258,231	342,361	230,362	255,779	339,687	227,983	248,012	7,767	2,452	2,674	2,379
Q	複 合 サ ー ビ ス 事 業	345,900	372,248	263,278	342,309	367,954	261,893	322,333	19,976	3,591	4,294	1,385
R	サービス業(他に分類されないもの)	226,060	268,459	171,250	225,070	267,799	169,832	202,083	22,987	990	660	1,418
E09,10	食 料 品 ・ た ば こ	293,693	394,401	185,982	279,598	372,752	179,967	240,699	38,899	14,095	21,649	6,015
E11	織 維 工 業	161,251	240,156	147,772	158,772	230,397	146,536	155,768	3,004	2,479	9,759	1,236
E12	木 材 ・ 木 製 品	x	x	x	x	x	x	x	x	x	x	x
E13	家 具 ・ 装 備 品	x	x	x	x	x	x	x	x	x	x	x
E14	パ ル プ ・ 紙	305,086	329,565	189,114	305,049	329,520	189,114	273,958	31,091	37	45	0
E15	印 刷 ・ 同 関 連 業	344,501	391,458	254,909	337,896	382,713	252,389	331,474	6,422	6,605	8,745	2,520
E16,17	化学、石油・石炭	319,256	395,124	238,997	319,179	395,124	238,838	298,819	20,360	77	0	159
E18	プ ラ ス チ ッ ク 製 品	315,433	332,299	235,838	315,433	332,299	235,838	278,048	37,385	0	0	0
E19	ゴ ム 製 品	365,789	390,114	271,881	365,789	390,114	271,881	329,365	36,424	0	0	0
E21	窯 業 ・ 土 石 製 品	309,583	319,264	216,627	309,583	319,264	216,627	282,373	27,210	0	0	0
E22	鉄 鋼 業	-	-	-	-	-	-	-	-	-	-	-
E23	非鉄金属製造業	-	-	-	-	-	-	-	-	-	-	-
E24	金属製品製造業	311,448	334,079	245,371	311,448	334,079	245,371	284,114	27,334	0	0	0
E25	はん用機械器具	-	-	-	-	-	-	-	-	-	-	-
E26	生産用機械器具	558,658	611,487	372,622	460,177	504,518	304,031	401,223	58,954	98,481	106,969	68,591
E27	業務用機械器具	-	-	-	-	-	-	-	-	-	-	-
E28	電子・デバイス	431,381	467,490	325,344	379,334	417,613	266,925	334,234	45,100	52,047	49,877	58,419
E29	電 気 機 械 器 具	343,996	374,086	270,238	343,961	374,061	270,178	314,551	29,410	35	25	60
E30	情報通信機械器具	x	x	x	x	x	x	x	x	x	x	x
E31	輸 送 用 機 械 器 具	352,068	371,649	243,844	350,797	370,148	243,844	307,458	43,339	1,271	1,501	0
E32,20	そ の 他 の 製 造 業	-	-	-	-	-	-	-	-	-	-	-
E S 1	E 一 括 分 1	284,273	339,900	201,743	280,823	335,839	199,200	249,824	30,999	3,450	4,061	2,543
I-1	卸 売 業	286,513	330,901	222,021	283,051	328,523	216,986	270,213	12,838	3,462	2,378	5,035
I-2	小 売 業	209,025	285,374	169,286	197,593	261,739	164,206	190,009	7,584	11,432	23,635	5,080
M75	宿 泊 業	146,462	236,966	103,783	145,401	235,667	102,834	137,310	8,091	1,061	1,299	949
MS	M 一 括 分	108,672	119,320	103,440	108,639	119,320	103,391	103,783	4,856	33	0	49
P83	医 療 業	310,227	442,029	262,326	309,638	441,249	261,807	296,252	13,386	589	780	519
P S	P 一 括 分	207,705	230,901	200,712	203,442	226,109	196,609	201,136	2,306	4,263	4,792	4,103
R91	職業紹介・派遣業	215,200	235,973	194,428	215,192	235,958	194,427	199,173	16,019	8	15	1
R92	その他の事業サービス	189,844	221,624	157,913	187,868	220,148	155,434	177,305	10,563	1,976	1,476	2,479
R S	R 一 括 分	344,331	377,903	158,323	344,331	377,903	158,323	275,116	69,215	0	0	0
TK1	特 掲 産 業 1	x	x	x	x	x	x	x	x	x	x	x
TK2	特 掲 産 業 2	328,846	371,571	231,798	328,846	371,571	231,798	308,303	20,543	0	0	0
TK3	特 掲 産 業 3	222,926	274,351	158,105	222,892	274,289	158,105	204,892	18,000	34	62	0
TK4	特 掲 産 業 4	352,656	381,915	126,906	352,656	381,915	126,906	269,892	82,764	0	0	0

第1表-2 産業、性別常用労働者の1人平均月間現金給与額

2025年9月分

(事業所規模 30人以上)

(単位: 円)

	産業	現金給与総額			きまって支給する給与			所定内 給与	所定外 給与	特別に支払われた給与		
		計	男子	女子	計	男子	女子			計	男子	女子
T L	調 査 産 業 計	286,046	352,297	222,918	278,926	341,990	218,834	260,749	18,177	7,120	10,307	4,084
C	鉱業，採石業，砂利採取業	x	x	x	x	x	x	x	x	x	x	x
D	建設業	367,990	415,978	241,840	315,018	349,652	223,973	293,604	21,414	52,972	66,326	17,867
E	製造業	359,195	410,306	240,384	340,575	389,260	227,402	300,284	40,291	18,620	21,046	12,982
F	電気・ガス・熱供給・水道業	483,683	499,465	304,263	483,683	499,465	304,263	406,942	76,741	0	0	0
G	情報通信業	428,035	446,533	373,897	401,736	437,134	298,140	389,584	12,152	26,299	9,399	75,757
H	運輸業，郵便業	280,412	306,845	195,256	279,983	306,285	195,249	253,661	26,322	429	560	7
I	卸売業，小売業	209,137	292,106	166,603	209,013	292,029	166,454	200,303	8,710	124	77	149
J	金融業，保険業	430,968	526,713	355,331	430,968	526,713	355,331	402,573	28,395	0	0	0
K	不動産業，物品賃貸業	269,922	288,092	224,942	269,130	287,263	224,241	262,956	6,174	792	829	701
L	学術研究，専門・技術サービス業	327,970	375,493	231,359	327,970	375,493	231,359	302,796	25,174	0	0	0
M	宿泊業，飲食サービス業	121,359	150,536	100,886	120,723	149,993	100,185	113,642	7,081	636	543	701
N	生活関連サービス業，娯楽業	190,643	244,905	145,251	190,591	244,791	145,251	185,682	4,909	52	114	0
O	教育，学習支援業	322,422	357,317	275,599	322,375	357,274	275,546	314,790	7,585	47	43	53
P	医療，福祉	299,387	397,183	260,575	295,604	393,716	256,667	284,482	11,122	3,783	3,467	3,908
Q	複合サービス事業	341,789	370,936	266,256	337,152	365,257	264,321	314,477	22,675	4,637	5,679	1,935
R	サービス業(他に分類されないもの)	197,725	225,527	172,064	196,482	224,757	170,384	181,360	15,122	1,243	770	1,680
E09,10	食料品・たばこ	319,624	411,684	200,115	302,968	387,108	193,740	257,258	45,710	16,656	24,576	6,375
E11	繊維工業	189,547	287,868	169,227	185,404	273,976	167,099	180,384	5,020	4,143	13,892	2,128
E12	木材・木製品	x	x	x	x	x	x	x	x	x	x	x
E13	家具・装備品	x	x	x	x	x	x	x	x	x	x	x
E14	パルプ・紙	316,946	349,210	189,114	316,903	349,156	189,114	285,467	31,436	43	54	0
E15	印刷・同関連業	217,425	254,015	177,058	214,462	251,247	173,879	203,263	11,199	2,963	2,768	3,179
E16,17	化学、石油・石炭	319,256	395,124	238,997	319,179	395,124	238,838	298,819	20,360	77	0	159
E18	プラスチック製品	315,433	332,299	235,838	315,433	332,299	235,838	278,048	37,385	0	0	0
E19	ゴム製品	365,789	390,114	271,881	365,789	390,114	271,881	329,365	36,424	0	0	0
E21	窯業・土石製品	x	x	x	x	x	x	x	x	x	x	x
E22	鉄鋼業	-	-	-	-	-	-	-	-	-	-	-
E23	非鉄金属製造業	-	-	-	-	-	-	-	-	-	-	-
E24	金属製品製造業	319,793	337,693	254,462	319,793	337,693	254,462	287,647	32,146	0	0	0
E25	はん用機械器具	-	-	-	-	-	-	-	-	-	-	-
E26	生産用機械器具	554,167	607,114	350,518	490,945	536,428	316,002	422,345	68,600	63,222	70,686	34,516
E27	業務用機械器具	-	-	-	-	-	-	-	-	-	-	-
E28	電子・デバイス	440,307	474,429	336,402	386,068	422,922	273,847	339,832	46,236	54,239	51,507	62,555
E29	電気機械器具	347,230	377,717	275,004	347,190	377,689	274,937	316,157	31,033	40	28	67
E30	情報通信機械器具	x	x	x	x	x	x	x	x	x	x	x
E31	輸送用機械器具	354,485	375,248	241,518	353,121	373,633	241,518	308,604	44,517	1,364	1,615	0
E32,20	その他の製造業	-	-	-	-	-	-	-	-	-	-	-
E S 1	E 一括分 1	318,641	350,010	224,714	313,504	345,191	218,625	283,274	30,230	5,137	4,819	6,089
I-1	卸売業	294,963	362,124	224,090	294,963	362,124	224,090	279,214	15,749	0	0	0
I-2	小売業	179,764	248,035	153,322	179,597	247,910	153,139	173,296	6,301	167	125	183
M75	宿泊業	206,739	271,625	150,183	204,786	269,979	147,962	191,510	13,276	1,953	1,646	2,221
M S	M 一括分	86,095	90,862	83,043	86,003	90,862	82,892	81,480	4,523	92	0	151
P83	医療業	338,397	475,243	282,251	337,649	474,311	281,578	321,477	16,172	748	932	673
P S	P 一括分	236,702	263,591	226,596	228,043	255,786	217,617	225,035	3,008	8,659	7,805	8,979
R91	職業紹介・派遣業	211,782	232,746	191,358	211,773	232,730	191,357	194,711	17,062	9	16	1
R92	その他の事業サービス	171,358	189,422	158,873	168,876	187,628	155,916	157,441	11,435	2,482	1,794	2,957
R S	R 一括分	289,787	312,211	151,493	289,787	312,211	151,493	261,655	28,132	0	0	0
T K 1	特掲産業 1	x	x	x	x	x	x	x	x	x	x	x
T K 2	特掲産業 2	341,050	368,128	240,227	341,050	368,128	240,227	313,183	27,867	0	0	0
T K 3	特掲産業 3	190,317	244,993	142,551	190,225	244,796	142,551	183,053	7,172	92	197	0
T K 4	特掲産業 4	x	x	x	x	x	x	x	x	x	x	x

第2表-1 産業、性別常用労働者の1人平均月間出勤日数及び実労働時間数

2025年9月分

(事業所規模 5人以上)

(単位: 日・時間)

	産業	出勤日数			総実労働時間			所定内労働時間			所定外労働時間		
		計	男子	女子	計	男子	女子	計	男子	女子	計	男子	女子
T L	調 査 産 業 計	18.4	19.0	17.9	141.9	154.8	129.9	133.2	141.7	125.2	8.7	13.1	4.7
C	鉱業, 採石業, 砂利採取業	x	x	x	x	x	x	x	x	x	x	x	x
D	建 設 業	20.0	20.1	19.4	160.1	162.3	151.3	150.7	151.7	146.4	9.4	10.6	4.9
E	製 造 業	19.5	19.8	19.0	164.8	171.9	150.2	149.1	153.2	140.5	15.7	18.7	9.7
F	電気・ガス・熱供給・水道業	17.0	17.2	16.3	135.5	139.2	117.8	125.5	128.0	113.5	10.0	11.2	4.3
G	情 報 通 信 業	18.8	18.8	18.7	157.3	160.3	149.9	145.1	146.7	141.2	12.2	13.6	8.7
H	運 輸 業, 郵 便 業	18.8	19.4	16.6	165.2	175.2	129.7	143.2	150.6	117.0	22.0	24.6	12.7
I	卸 売 業, 小 売 業	18.1	18.5	17.9	132.0	146.5	122.1	126.3	137.4	118.8	5.7	9.1	3.3
J	金 融 業, 保 険 業	17.8	17.5	18.2	148.7	151.3	144.2	133.1	133.1	133.0	15.6	18.2	11.2
K	不 動 産 業, 物 品 賃 貸 業	18.4	18.8	17.9	154.7	155.3	154.0	142.4	146.7	137.5	12.3	8.6	16.5
L	学術研究, 専門・技術サービス業	19.0	19.1	18.7	158.1	163.8	147.4	145.6	150.4	136.7	12.5	13.4	10.7
M	宿泊業, 飲食サービス業	14.8	16.4	14.0	94.4	108.7	87.5	89.6	100.4	84.4	4.8	8.3	3.1
N	生活関連サービス業, 娯楽業	18.0	19.0	17.1	127.0	142.0	113.9	124.1	136.7	113.0	2.9	5.3	0.9
O	教育, 学習支援業	17.8	18.0	17.6	144.1	150.0	138.0	131.2	133.6	128.7	12.9	16.4	9.3
P	医 療, 福 祉	18.8	19.2	18.7	139.5	145.3	137.6	136.4	141.6	134.7	3.1	3.7	2.9
Q	複 合 サ ー ビ ス 事 業	18.4	18.6	17.7	150.1	154.0	138.1	140.7	143.0	133.6	9.4	11.0	4.5
R	サービス業(他に分類されないもの)	18.3	18.7	17.7	142.0	154.3	126.0	130.3	137.4	121.1	11.7	16.9	4.9
E09, 10	食 料 品 ・ た ば こ	19.3	20.0	18.7	159.8	168.1	151.1	144.9	150.7	138.8	14.9	17.4	12.3
E11	織 維 工 業	20.7	20.3	20.7	132.6	141.0	131.2	130.5	136.8	129.4	2.1	4.2	1.8
E12	木 材 ・ 木 製 品	x	x	x	x	x	x	x	x	x	x	x	x
E13	家 具 ・ 装 備 品	x	x	x	x	x	x	x	x	x	x	x	x
E14	パ ル プ ・ 紙	19.8	20.1	18.6	162.3	166.2	143.8	149.1	150.7	141.3	13.2	15.5	2.5
E15	印 刷 ・ 同 関 連 業	18.9	19.2	18.4	164.5	174.0	146.3	146.5	151.1	137.6	18.0	22.9	8.7
E16, 17	化学、石油・石炭	18.8	19.0	18.7	151.7	158.3	144.7	143.0	146.6	139.2	8.7	11.7	5.5
E18	プ ラ ス チ ッ ク 製 品	19.1	19.3	17.9	160.1	162.3	149.3	144.3	146.0	136.0	15.8	16.3	13.3
E19	ゴ ム 製 品	17.1	17.0	17.3	142.0	142.3	141.1	129.1	128.2	132.6	12.9	14.1	8.5
E21	窯 業 ・ 土 石 製 品	20.3	20.4	19.8	163.5	164.4	154.8	152.2	152.3	151.3	11.3	12.1	3.5
E22	鉄 鋼 業	-	-	-	-	-	-	-	-	-	-	-	-
E23	非 鉄 金 属 製 造 業	-	-	-	-	-	-	-	-	-	-	-	-
E24	金 属 製 品 製 造 業	20.3	20.3	20.2	172.7	173.6	170.4	158.1	158.4	157.5	14.6	15.2	12.9
E25	はん用機械器具	-	-	-	-	-	-	-	-	-	-	-	-
E26	生産用機械器具	20.1	20.2	19.7	173.0	177.4	157.5	151.1	152.3	146.9	21.9	25.1	10.6
E27	業務用機械器具	-	-	-	-	-	-	-	-	-	-	-	-
E28	電 子 ・ デ バ イ ス	18.6	18.7	18.5	167.9	171.5	157.4	148.0	149.0	145.2	19.9	22.5	12.2
E29	電 気 機 械 器 具	18.8	19.0	18.1	159.4	164.0	147.9	144.4	147.5	136.8	15.0	16.5	11.1
E30	情報通信機械器具	x	x	x	x	x	x	x	x	x	x	x	x
E31	輸 送 用 機 械 器 具	21.0	21.1	20.7	186.3	189.8	166.9	167.4	169.1	158.1	18.9	20.7	8.8
E32, 20	そ の 他 の 製 造 業	-	-	-	-	-	-	-	-	-	-	-	-
E S 1	E 一 括 分 1	19.1	19.8	17.9	155.5	172.9	129.8	142.5	154.2	125.1	13.0	18.7	4.7
I - 1	卸 売 業	19.4	20.0	18.5	154.9	164.4	141.1	147.5	154.5	137.3	7.4	9.9	3.8
I - 2	小 売 業	17.7	17.7	17.8	124.7	136.8	118.4	119.6	128.1	115.2	5.1	8.7	3.2
M75	宿 泊 業	15.5	18.9	13.9	111.2	154.2	91.0	104.0	138.8	87.6	7.2	15.4	3.4
MS	M 一 括 分	14.6	15.8	14.0	89.8	96.6	86.4	85.7	90.2	83.4	4.1	6.4	3.0
P83	医 療 業	19.1	19.2	19.0	145.1	148.7	143.8	140.4	142.9	139.5	4.7	5.8	4.3
P S	P 一 括 分	18.6	19.1	18.4	133.9	141.5	131.7	132.5	140.2	130.2	1.4	1.3	1.5
R91	職 業 紹 介 ・ 派 遣 業	18.2	18.5	17.9	141.4	147.8	135.0	133.0	136.8	129.2	8.4	11.0	5.8
R92	その他の事業サービス	18.2	18.8	17.6	133.1	145.3	120.8	124.2	132.3	116.0	8.9	13.0	4.8
R S	R 一 括 分	18.6	18.9	17.0	167.3	175.8	120.4	142.2	146.3	119.7	25.1	29.5	0.7
TK1	特 掲 産 業 1	x	x	x	x	x	x	x	x	x	x	x	x
TK2	特 掲 産 業 2	19.1	19.2	19.0	159.6	164.5	148.7	147.6	151.7	138.5	12.0	12.8	10.2
TK3	特 掲 産 業 3	18.3	18.9	17.6	128.4	138.1	116.3	125.7	133.5	115.9	2.7	4.6	0.4
TK4	特 掲 産 業 4	18.7	19.0	16.7	179.1	184.6	136.9	148.4	149.9	136.9	30.7	34.7	0.0

第2表-2 産業、性別常用労働者の1人平均月間出勤日数及び実労働時間数

2025年9月分

(事業所規模 30人以上)

(単位: 日・時間)

	産業	出勤日数			総実労働時間			所定内労働時間			所定外労働時間		
		計	男子	女子	計	男子	女子	計	男子	女子	計	男子	女子
T L	調 査 産 業 計	18.4	18.8	17.9	144.7	156.4	133.7	135.1	142.5	128.1	9.6	13.9	5.6
C	鉱業, 採石業, 砂利採取業	x	x	x	x	x	x	x	x	x	x	x	x
D	建 設 業	20.2	20.5	19.3	168.5	172.1	159.2	157.8	160.0	152.1	10.7	12.1	7.1
E	製 造 業	19.4	19.6	18.9	166.0	171.2	153.9	149.4	152.4	142.5	16.6	18.8	11.4
F	電気・ガス・熱供給・水道業	17.7	17.7	18.0	145.8	147.2	129.3	129.7	130.1	124.4	16.1	17.1	4.9
G	情 報 通 信 業	18.6	18.8	17.9	156.1	159.2	147.5	143.7	145.8	137.7	12.4	13.4	9.8
H	運 輸 業, 郵 便 業	18.9	19.7	16.3	164.4	175.7	127.9	141.5	149.5	115.7	22.9	26.2	12.2
I	卸 売 業, 小 売 業	17.7	18.3	17.3	124.8	143.6	115.2	119.5	134.4	111.9	5.3	9.2	3.3
J	金 融 業, 保 険 業	18.4	18.3	18.5	148.3	152.0	145.4	136.8	139.4	134.7	11.5	12.6	10.7
K	不 動 産 業, 物 品 賃 貸 業	19.5	19.9	18.6	153.9	158.3	142.9	147.7	151.8	137.5	6.2	6.5	5.4
L	学術研究, 専門・技術サービス業	18.2	18.7	17.2	151.2	158.4	136.3	140.6	146.9	127.7	10.6	11.5	8.6
M	宿泊業, 飲食サービス業	13.8	14.6	13.3	90.7	102.9	82.2	84.5	92.6	78.9	6.2	10.3	3.3
N	生活関連サービス業, 娯楽業	18.6	20.2	17.2	128.1	147.7	111.7	124.5	141.9	110.0	3.6	5.8	1.7
O	教育, 学習支援業	17.0	17.6	16.3	140.9	148.9	130.1	124.4	129.4	117.6	16.5	19.5	12.5
P	医 療, 福 祉	19.0	19.2	19.0	146.9	151.7	145.1	143.4	147.5	141.8	3.5	4.2	3.3
Q	複 合 サ ー ビ ス 事 業	18.4	18.7	17.8	151.4	156.7	137.6	141.0	144.5	132.0	10.4	12.2	5.6
R	サービス業(他に分類されないもの)	17.9	18.2	17.7	135.3	143.1	128.1	127.4	132.5	122.7	7.9	10.6	5.4
E09, 10	食 料 品 ・ た ば こ	19.5	19.7	19.2	163.6	167.7	158.5	146.9	149.9	143.2	16.7	17.8	15.3
E11	織 維 工 業	19.7	20.4	19.6	150.3	164.7	147.4	146.8	158.7	144.4	3.5	6.0	3.0
E12	木 材 ・ 木 製 品	x	x	x	x	x	x	x	x	x	x	x	x
E13	家 具 ・ 装 備 品	x	x	x	x	x	x	x	x	x	x	x	x
E14	パ ル プ ・ 紙	19.4	19.7	18.6	158.8	162.5	143.8	146.9	148.3	141.3	11.9	14.2	2.5
E15	印 刷 ・ 同 関 連 業	18.8	19.4	18.1	149.4	159.6	138.0	142.4	151.0	132.9	7.0	8.6	5.1
E16, 17	化学、石油・石炭	18.8	19.0	18.7	151.7	158.3	144.7	143.0	146.6	139.2	8.7	11.7	5.5
E18	プ ラ ス チ ッ ク 製 品	19.1	19.3	17.9	160.1	162.3	149.3	144.3	146.0	136.0	15.8	16.3	13.3
E19	ゴ ム 製 品	17.1	17.0	17.3	142.0	142.3	141.1	129.1	128.2	132.6	12.9	14.1	8.5
E21	窯 業 ・ 土 石 製 品	x	x	x	x	x	x	x	x	x	x	x	x
E22	鉄 鋼 業	-	-	-	-	-	-	-	-	-	-	-	-
E23	非 鉄 金 属 製 造 業	-	-	-	-	-	-	-	-	-	-	-	-
E24	金 属 製 品 製 造 業	19.1	19.3	18.3	163.6	165.2	157.6	148.6	151.0	139.8	15.0	14.2	17.8
E25	はん用機械器具	-	-	-	-	-	-	-	-	-	-	-	-
E26	生産用機械器具	19.7	19.8	19.3	173.4	177.9	156.3	148.2	149.3	144.1	25.2	28.6	12.2
E27	業務用機械器具	-	-	-	-	-	-	-	-	-	-	-	-
E28	電 子 ・ デ バ イ ス	18.6	18.6	18.5	167.9	171.3	157.4	147.6	148.7	144.4	20.3	22.6	13.0
E29	電 気 機 械 器 具	18.4	18.6	17.9	155.6	159.3	146.9	142.0	145.1	134.8	13.6	14.2	12.1
E30	情報通信機械器具	x	x	x	x	x	x	x	x	x	x	x	x
E31	輸 送 用 機 械 器 具	21.2	21.2	20.8	188.6	192.4	167.7	169.5	171.4	158.9	19.1	21.0	8.8
E32, 20	そ の 他 の 製 造 業	-	-	-	-	-	-	-	-	-	-	-	-
E S 1	E 一 括 分 1	19.0	19.3	17.8	163.9	171.7	140.2	148.1	153.2	132.7	15.8	18.5	7.5
I - 1	卸 売 業	19.0	19.1	18.8	154.6	162.0	146.8	145.2	148.9	141.4	9.4	13.1	5.4
I - 2	小 売 業	17.2	17.9	17.0	114.6	131.9	107.9	110.7	125.2	105.1	3.9	6.7	2.8
M75	宿 泊 業	18.7	20.2	17.3	143.6	168.7	121.8	131.3	149.2	115.8	12.3	19.5	6.0
MS	M 一 括 分	11.8	11.8	11.9	68.9	70.6	67.8	65.2	64.7	65.5	3.7	5.9	2.3
P83	医 療 業	19.0	19.2	18.9	148.4	151.9	146.8	143.7	146.4	142.5	4.7	5.5	4.3
P S	P 一 括 分	19.1	19.2	19.1	144.8	151.3	142.4	143.1	149.4	140.7	1.7	1.9	1.7
R91	職 業 紹 介 ・ 派 遣 業	18.2	18.6	17.9	142.9	149.5	136.5	133.9	137.6	130.4	9.0	11.9	6.1
R92	その他の事業サービス	17.6	17.9	17.5	125.8	132.6	121.0	119.5	124.5	116.0	6.3	8.1	5.0
R S	R 一 括 分	17.8	17.8	17.8	155.0	155.5	151.9	142.6	141.1	151.6	12.4	14.4	0.3
TK1	特 掲 産 業 1	x	x	x	x	x	x	x	x	x	x	x	x
TK2	特 掲 産 業 2	18.4	18.9	16.7	153.0	159.5	129.3	144.5	149.7	125.4	8.5	9.8	3.9
TK3	特 掲 産 業 3	18.1	20.2	16.3	120.1	140.8	102.2	117.7	136.5	101.4	2.4	4.3	0.8
TK4	特 掲 産 業 4	x	x	x	x	x	x	x	x	x	x	x	x

第3表-1 産業、性別常用労働者数及びパートタイム労働者比率

2025年9月分

(事業所規模 5人以上)

	産業	前月末常用労働者数			本月中増加労働者数			本月中減少労働者数		
		計	男子	女子	計	男子	女子	計	男子	女子
T L	調 査 産 業 計	591,117	284,288	306,829	11,652	4,765	6,887	9,241	4,814	4,427
C	鉱業，採石業，砂利採取業	x	x	x	x	x	x	x	x	x
D	建設業	37,940	30,406	7,534	305	296	9	534	522	12
E	製造業	77,117	51,975	25,142	583	344	239	729	344	385
F	電気・ガス・熱供給・水道業	2,232	1,854	378	1	1	0	2	2	0
G	情報通信業	6,684	4,817	1,867	46	15	31	92	92	0
H	運輸業，郵便業	26,317	20,564	5,753	80	26	54	185	181	4
I	卸売業，小売業	107,775	43,524	64,251	3,852	1,526	2,326	1,764	1,086	678
J	金融業，保険業	13,232	8,301	4,931	36	0	36	21	8	13
K	不動産業，物品賃貸業	6,912	3,756	3,156	4	4	0	363	351	12
L	学術研究，専門・技術サービス業	10,966	7,196	3,770	41	22	19	144	131	13
M	宿泊業，飲食サービス業	41,093	13,419	27,674	1,127	417	710	997	291	706
N	生活関連サービス業，娯楽業	17,006	8,004	9,002	337	287	50	693	427	266
O	教育，学習支援業	42,021	21,436	20,585	466	352	114	490	242	248
P	医療，福祉	145,901	36,395	109,506	2,355	470	1,885	2,073	579	1,494
Q	複合サービス事業	4,962	3,761	1,201	32	27	5	30	23	7
R	サービス業(他に分類されないもの)	50,924	28,848	22,076	2,385	976	1,409	1,124	535	589
E09,10	食料品・たばこ	17,725	9,142	8,583	266	151	115	302	133	169
E11	繊維工業	2,938	425	2,513	0	0	0	71	3	68
E12	木材・木製品	x	x	x	x	x	x	x	x	x
E13	家具・装備品	x	x	x	x	x	x	x	x	x
E14	パルプ・紙	1,507	1,244	263	9	9	0	5	5	0
E15	印刷・同関連業	2,284	1,499	785	7	0	7	27	14	13
E16,17	化学、石油・石炭	3,949	2,036	1,913	52	12	40	21	8	13
E18	プラスチック製品	3,881	3,205	676	37	25	12	21	17	4
E19	ゴム製品	1,715	1,361	354	3	2	1	16	10	6
E21	窯業・土石製品	1,875	1,698	177	4	4	0	1	1	0
E22	鉄鋼業	-	-	-	-	-	-	-	-	-
E23	非鉄金属製造業	-	-	-	-	-	-	-	-	-
E24	金属製品製造業	6,022	4,486	1,536	66	32	34	53	23	30
E25	はん用機械器具	-	-	-	-	-	-	-	-	-
E26	生産用機械器具	6,799	5,287	1,512	19	16	3	66	36	30
E27	業務用機械器具	-	-	-	-	-	-	-	-	-
E28	電子・デバイス	11,033	8,222	2,811	26	25	1	67	39	28
E29	電気機械器具	3,722	2,635	1,087	34	32	2	13	0	13
E30	情報通信機械器具	x	x	x	x	x	x	x	x	x
E31	輸送用機械器具	9,678	8,201	1,477	48	29	19	52	44	8
E32,20	その他の製造業	-	-	-	-	-	-	-	-	-
E S 1	E 一 括 分 1	3,067	1,833	1,234	11	7	4	13	10	3
I - 1	卸 売 業	25,904	15,329	10,575	304	241	63	160	127	33
I - 2	小 売 業	81,871	28,195	53,676	3,548	1,285	2,263	1,604	959	645
M75	宿 泊 業	8,835	2,801	6,034	59	59	0	123	19	104
MS	M 一 括 分	32,258	10,618	21,640	1,068	358	710	874	272	602
P83	医 療 業	71,982	19,142	52,840	752	155	597	766	69	697
P S	P 一 括 分	73,919	17,253	56,666	1,603	315	1,288	1,307	510	797
R91	職業紹介・派遣業	16,362	8,165	8,197	539	296	243	479	235	244
R92	その他の事業サービス	25,116	12,657	12,459	1,813	680	1,133	511	166	345
R S	R 一 括 分	9,446	8,026	1,420	33	0	33	134	134	0
TK1	特 掲 産 業 1	x	x	x	x	x	x	x	x	x
TK2	特 掲 産 業 2	8,708	6,064	2,644	18	4	14	105	100	5
TK3	特 掲 産 業 3	8,013	4,444	3,569	216	205	11	466	296	170
TK4	特 掲 産 業 4	2,584	2,299	285	17	0	17	69	69	0

2025年9月分

(単位： 人・%)

本月末常用労働者数			うちパートタイム労働者数			パートタイム労働者比率			
計	男子	女子	計	男子	女子	計	男子	女子	
593,528	284,239	309,289	171,971	43,940	128,031	29.0	15.5	41.4	T L
x	x	x	x	x	x	x	x	x	C
37,711	30,180	7,531	1,000	356	644	2.7	1.2	8.6	D
76,971	51,975	24,996	9,387	2,197	7,190	12.2	4.2	28.8	E
2,231	1,853	378	184	65	119	8.2	3.5	31.5	F
6,638	4,740	1,898	564	131	433	8.5	2.8	22.8	G
26,212	20,409	5,803	3,333	1,264	2,069	12.7	6.2	35.7	H
109,863	43,964	65,899	48,745	8,753	39,992	44.4	19.9	60.7	I
13,247	8,293	4,954	424	18	406	3.2	0.2	8.2	J
6,553	3,409	3,144	1,074	169	905	16.4	5.0	28.8	K
10,863	7,087	3,776	1,031	232	799	9.5	3.3	21.2	L
41,223	13,545	27,678	34,430	9,850	24,580	83.5	72.7	88.8	M
16,650	7,864	8,786	9,447	2,690	6,757	56.7	34.2	76.9	N
41,997	21,546	20,451	11,117	4,497	6,620	26.5	20.9	32.4	O
146,183	36,286	109,897	37,750	7,422	30,328	25.8	20.5	27.6	P
4,964	3,765	1,199	665	283	382	13.4	7.5	31.9	Q
52,185	29,289	22,896	12,820	6,013	6,807	24.6	20.5	29.7	R
17,689	9,160	8,529	5,240	1,239	4,001	29.6	13.5	46.9	E09, 10
2,867	422	2,445	866	146	720	30.2	34.6	29.4	E11
x	x	x	x	x	x	x	x	x	E12
x	x	x	x	x	x	x	x	x	E13
1,511	1,248	263	119	8	111	7.9	0.6	42.2	E14
2,264	1,485	779	322	45	277	14.2	3.0	35.6	E15
3,980	2,040	1,940	908	164	744	22.8	8.0	38.4	E16, 17
3,897	3,213	684	112	97	15	2.9	3.0	2.2	E18
1,702	1,353	349	59	6	53	3.5	0.4	15.2	E19
1,878	1,701	177	58	47	11	3.1	2.8	6.2	E21
-	-	-	-	-	-	-	-	-	E22
-	-	-	-	-	-	-	-	-	E23
6,035	4,495	1,540	328	171	157	5.4	3.8	10.2	E24
-	-	-	-	-	-	-	-	-	E25
6,752	5,267	1,485	516	116	400	7.6	2.2	26.9	E26
-	-	-	-	-	-	-	-	-	E27
10,992	8,208	2,784	262	34	228	2.4	0.4	8.2	E28
3,743	2,667	1,076	108	22	86	2.9	0.8	8.0	E29
x	x	x	x	x	x	x	x	x	E30
9,674	8,186	1,488	197	60	137	2.0	0.7	9.2	E31
-	-	-	-	-	-	-	-	-	E32, 20
3,065	1,830	1,235	242	15	227	7.9	0.8	18.4	E S 1
26,048	15,443	10,605	3,078	639	2,439	11.8	4.1	23.0	I -1
83,815	28,521	55,294	45,667	8,114	37,553	54.5	28.4	67.9	I -2
8,771	2,841	5,930	6,181	1,100	5,081	70.5	38.7	85.7	M75
32,452	10,704	21,748	28,249	8,750	19,499	87.0	81.7	89.7	MS
71,968	19,228	52,740	13,451	2,907	10,544	18.7	15.1	20.0	P83
74,215	17,058	57,157	24,299	4,515	19,784	32.7	26.5	34.6	P S
16,422	8,226	8,196	2,407	1,440	967	14.7	17.5	11.8	R91
26,418	13,171	13,247	9,351	4,090	5,261	35.4	31.1	39.7	R92
9,345	7,892	1,453	1,062	483	579	11.4	6.1	39.8	R S
x	x	x	x	x	x	x	x	x	T K1
8,621	5,968	2,653	702	154	548	8.1	2.6	20.7	T K2
7,763	4,353	3,410	4,611	1,758	2,853	59.4	40.4	83.7	T K3
2,532	2,230	302	135	17	118	5.3	0.8	39.1	T K4

第3表-2 産業、性別常用労働者数及びパートタイム労働者比率

2025年9月分

(事業所規模 30人以上)

	産業	前月末常用労働者数			本月中増加労働者数			本月中減少労働者数		
		計	男子	女子	計	男子	女子	計	男子	女子
T L	調 査 産 業 計	332,352	162,433	169,919	5,330	2,183	3,147	4,929	2,522	2,407
C	鉱業，採石業，砂利採取業	x	x	x	x	x	x	x	x	x
D	建設業	12,061	8,774	3,287	18	9	9	295	283	12
E	製造業	63,776	44,576	19,200	511	306	205	575	317	258
F	電気・ガス・熱供給・水道業	990	910	80	1	1	0	2	2	0
G	情報通信業	4,767	3,555	1,212	15	15	0	31	31	0
H	運輸業，郵便業	16,455	12,590	3,865	58	4	54	125	121	4
I	卸売業，小売業	43,431	14,758	28,673	507	346	161	742	503	239
J	金融業，保険業	6,389	2,827	3,562	36	0	36	21	8	13
K	不動産業，物品賃貸業	1,863	1,325	538	4	4	0	32	20	12
L	学術研究，専門・技術サービス業	4,662	3,131	1,531	41	22	19	60	47	13
M	宿泊業，飲食サービス業	16,393	6,710	9,683	379	197	182	445	125	320
N	生活関連サービス業，娯楽業	6,331	2,876	3,455	82	32	50	116	32	84
O	教育，学習支援業	26,718	15,245	11,473	466	352	114	481	233	248
P	医療，福祉	89,506	25,499	64,007	1,066	163	903	1,053	298	755
Q	複合サービス事業	3,084	2,224	860	32	27	5	30	23	7
R	サービス業(他に分類されないもの)	35,891	17,401	18,490	2,112	703	1,409	921	479	442
E09,10	食料品・たばこ	14,028	7,908	6,120	234	151	83	211	106	105
E11	繊維工業	1,741	299	1,442	0	0	0	8	3	5
E12	木材・木製品	x	x	x	x	x	x	x	x	x
E13	家具・装備品	x	x	x	x	x	x	x	x	x
E14	パルプ・紙	1,303	1,040	263	9	9	0	5	5	0
E15	印刷・同関連業	1,314	691	623	7	0	7	27	14	13
E16,17	化学、石油・石炭	3,949	2,036	1,913	52	12	40	21	8	13
E18	プラスチック製品	3,881	3,205	676	37	25	12	21	17	4
E19	ゴム製品	1,715	1,361	354	3	2	1	16	10	6
E21	窯業・土石製品	x	x	x	x	x	x	x	x	x
E22	鉄鋼業	-	-	-	-	-	-	-	-	-
E23	非鉄金属製造業	-	-	-	-	-	-	-	-	-
E24	金属製品製造業	4,545	3,569	976	58	24	34	53	23	30
E25	はん用機械器具	-	-	-	-	-	-	-	-	-
E26	生産用機械器具	5,197	4,116	1,081	19	16	3	66	36	30
E27	業務用機械器具	-	-	-	-	-	-	-	-	-
E28	電子・デバイス	10,588	7,962	2,626	26	25	1	67	39	28
E29	電気機械器具	3,263	2,290	973	6	4	2	13	0	13
E30	情報通信機械器具	x	x	x	x	x	x	x	x	x
E31	輸送用機械器具	9,018	7,623	1,395	44	27	17	52	44	8
E32,20	その他の製造業	-	-	-	-	-	-	-	-	-
E S 1	E 一 括 分 1	2,060	1,545	515	11	7	4	13	10	3
I - 1	卸 売 業	11,067	5,681	5,386	59	51	8	105	72	33
I - 2	小 売 業	32,364	9,077	23,287	448	295	153	637	431	206
M75	宿 泊 業	4,814	2,207	2,607	59	59	0	123	19	104
MS	M 一 括 分	11,579	4,503	7,076	320	138	182	322	106	216
P83	医 療 業	55,224	16,065	39,159	477	43	434	574	69	505
P S	P 一 括 分	34,282	9,434	24,848	589	120	469	479	229	250
R91	職業紹介・派遣業	15,360	7,564	7,796	539	296	243	479	235	244
R92	その他の事業サービス	17,610	7,300	10,310	1,540	407	1,133	308	110	198
R S	R 一 括 分	2,921	2,537	384	33	0	33	134	134	0
TK1	特 掲 産 業 1	x	x	x	x	x	x	x	x	x
TK2	特 掲 産 業 2	3,088	2,440	648	18	4	14	30	25	5
TK3	特 掲 産 業 3	2,977	1,379	1,598	37	26	11	61	19	42
TK4	特 掲 産 業 4	x	x	x	x	x	x	x	x	x

2025年9月分

(単位： 人・%)

本月末常用労働者数			うちパートタイム労働者数			パートタイム労働者比率			
計	男子	女子	計	男子	女子	計	男子	女子	
332,753	162,094	170,659	83,700	23,222	60,478	25.2	14.3	35.4	T L
x	x	x	x	x	x	x	x	x	C
11,784	8,500	3,284	189	50	139	1.6	0.6	4.2	D
63,712	44,565	19,147	7,627	1,946	5,681	12.0	4.4	29.7	E
989	909	80	85	65	20	8.6	7.2	25.0	F
4,751	3,539	1,212	460	131	329	9.7	3.7	27.1	G
16,388	12,473	3,915	1,915	493	1,422	11.7	4.0	36.3	H
43,196	14,601	28,595	23,803	4,061	19,742	55.1	27.8	69.0	I
6,404	2,819	3,585	424	18	406	6.6	0.6	11.3	J
1,835	1,309	526	297	169	128	16.2	12.9	24.3	K
4,643	3,106	1,537	577	232	345	12.4	7.5	22.4	L
16,327	6,782	9,545	12,692	4,756	7,936	77.7	70.1	83.1	M
6,297	2,876	3,421	3,222	895	2,327	51.2	31.1	68.0	N
26,703	15,364	11,339	6,833	3,205	3,628	25.6	20.9	32.0	O
89,519	25,364	64,155	16,111	3,121	12,990	18.0	12.3	20.2	P
3,086	2,228	858	377	139	238	12.2	6.2	27.7	Q
37,082	17,625	19,457	9,088	3,941	5,147	24.5	22.4	26.5	R
14,051	7,953	6,098	4,478	1,185	3,293	31.9	14.9	54.0	E09,10
1,733	296	1,437	299	20	279	17.3	6.8	19.4	E11
x	x	x	x	x	x	x	x	x	E12
x	x	x	x	x	x	x	x	x	E13
1,307	1,044	263	119	8	111	9.1	0.8	42.2	E14
1,294	677	617	322	45	277	24.9	6.6	44.9	E15
3,980	2,040	1,940	908	164	744	22.8	8.0	38.4	E16,17
3,897	3,213	684	112	97	15	2.9	3.0	2.2	E18
1,702	1,353	349	59	6	53	3.5	0.4	15.2	E19
x	x	x	x	x	x	x	x	x	E21
-	-	-	-	-	-	-	-	-	E22
-	-	-	-	-	-	-	-	-	E23
4,550	3,570	980	320	171	149	7.0	4.8	15.2	E24
-	-	-	-	-	-	-	-	-	E25
5,150	4,096	1,054	353	116	237	6.9	2.8	22.5	E26
-	-	-	-	-	-	-	-	-	E27
10,547	7,948	2,599	223	34	189	2.1	0.4	7.3	E28
3,256	2,294	962	103	17	86	3.2	0.7	8.9	E29
x	x	x	x	x	x	x	x	x	E30
9,010	7,606	1,404	162	31	131	1.8	0.4	9.3	E31
-	-	-	-	-	-	-	-	-	E32,20
2,058	1,542	516	98	15	83	4.8	1.0	16.1	E S 1
11,021	5,660	5,361	1,623	444	1,179	14.7	7.8	22.0	I -1
32,175	8,941	23,234	22,180	3,617	18,563	68.9	40.5	79.9	I -2
4,750	2,247	2,503	2,332	678	1,654	49.1	30.2	66.1	M75
11,577	4,535	7,042	10,360	4,078	6,282	89.5	89.9	89.2	MS
55,127	16,039	39,088	8,095	1,709	6,386	14.7	10.7	16.3	P83
34,392	9,325	25,067	8,016	1,412	6,604	23.3	15.1	26.3	P S
15,420	7,625	7,795	2,307	1,340	967	15.0	17.6	12.4	R91
18,842	7,597	11,245	6,448	2,351	4,097	34.2	30.9	36.4	R92
2,820	2,403	417	333	250	83	11.8	10.4	19.9	R S
x	x	x	x	x	x	x	x	x	T K1
3,076	2,419	657	298	154	144	9.7	6.4	21.9	T K2
2,953	1,386	1,567	1,636	499	1,137	55.4	36.0	72.6	T K3
x	x	x	x	x	x	x	x	x	T K4

第4表 事業所規模、性別常用労働者の1人平均月間現金給与額

2025年9月分

(単位：円)

	産業	現金給与総額			きまって支給する給与			所定内	所定外	特別に支払われた給与			
		計	男子	女子	計	男子	女子			計	男子	女子	
(事業所規模 5～29人)													
T L	調 査 産 業 計	240,697	303,468	185,112	234,658	294,229	181,907	223,131	11,527	6,039	9,239	3,205	
(事業所規模 30～99人)													
T L	調 査 産 業 計	259,704	316,177	207,478	252,464	306,171	202,795	239,911	12,553	7,240	10,006	4,683	
(事業所規模 100人以上)													
T L	調 査 産 業 計	313,829	389,215	239,698	306,836	378,601	236,265	282,727	24,109	6,993	10,614	3,433	

第5表 事業所規模、性別常用労働者の1人平均月間出勤日数及び実労働時間数

2025年9月分

(単位：日・時間)

	産業	出勤日数			総実労働時間			所定内労働時間			所定外労働時間		
		計	男子	女子	計	男子	女子	計	男子	女子	計	男子	女子
(事業所規模 5 ～ 2 9 人)													
T L	調 査 産 業 計	18.4	19.1	17.9	138.2	152.8	125.3	130.6	140.7	121.7	7.6	12.1	3.6
(事業所規模 3 0 ～ 9 9 人)													
T L	調 査 産 業 計	18.2	18.9	17.6	141.1	154.7	128.4	132.2	141.9	123.1	8.9	12.8	5.3
(事業所規模 1 0 0 人以上)													
T L	調 査 産 業 計	18.5	18.8	18.2	148.7	158.1	139.5	138.3	143.1	133.6	10.4	15.0	5.9

第6表 事業所規模、産業、就業形態別常用労働者の1人平均月間現金給与額

2025年9月分

(単位：円)

	産業	一般労働者					パートタイム労働者				
		現金給与 総 額	きまって支 給する給与	所定内 給 与	所定外 給 与	特別に支払 われた給与	現金給与 総 額	きまって支 給する給与	所定内 給 与	所定外 給 与	特別に支払 われた給与
(事業所規模 5人以上)											
T L	調 査 産 業 計	328,884	319,823	299,808	20,015	9,061	112,157	111,440	107,854	3,586	717
E	製 造 業	376,099	353,651	315,062	38,589	22,448	146,325	142,456	122,750	19,706	3,869
I	卸 売 業 , 小 売 業	311,956	295,868	281,457	14,411	16,088	120,592	119,369	117,589	1,780	1,223
P	医 療 , 福 祉	308,206	304,971	294,902	10,069	3,235	114,537	114,336	113,188	1,148	201
(事業所規模 30人以上)											
T L	調 査 産 業 計	343,759	334,343	311,839	22,504	9,416	114,832	114,522	109,182	5,340	310
E	製 造 業	387,390	366,489	324,002	42,487	20,901	152,206	150,329	126,163	24,166	1,877
I	卸 売 業 , 小 売 業	320,367	320,300	304,208	16,092	67	117,843	117,672	115,020	2,652	171
P	医 療 , 福 祉	337,030	332,439	319,358	13,081	4,591	128,518	128,406	126,176	2,230	112

第7表 事業所規模、産業、就業形態別常用労働者の1人平均月間出勤日数及び実労働時間数

2025年9月分 (単位： 日・時間)

	産業	一般労働者				パートタイム労働者			
		出勤日数	総実労働 時間数	所定内 労働時間数	所定外 労働時間数	出勤日数	総実労働 時間数	所定内 労働時間数	所定外 労働時間数
(事業所規模 5人以上)									
T L	調 査 産 業 計	19.6	162.8	151.4	11.4	15.4	90.7	88.4	2.3
E	製 造 業	19.8	169.9	153.2	16.7	17.8	128.4	119.7	8.7
I	卸 売 業 , 小 売 業	19.2	157.1	148.7	8.4	16.8	100.1	97.9	2.2
P	医 療 , 福 祉	20.1	158.3	154.4	3.9	15.2	85.2	84.7	0.5
(事業所規模 30人以上)									
T L	調 査 産 業 計	19.4	162.8	150.9	11.9	15.2	91.4	88.5	2.9
E	製 造 業	19.5	169.9	152.5	17.4	18.2	137.6	127.0	10.6
I	卸 売 業 , 小 売 業	19.1	157.7	148.5	9.2	16.5	97.7	95.7	2.0
P	医 療 , 福 祉	19.8	158.5	154.4	4.1	15.5	94.6	93.8	0.8

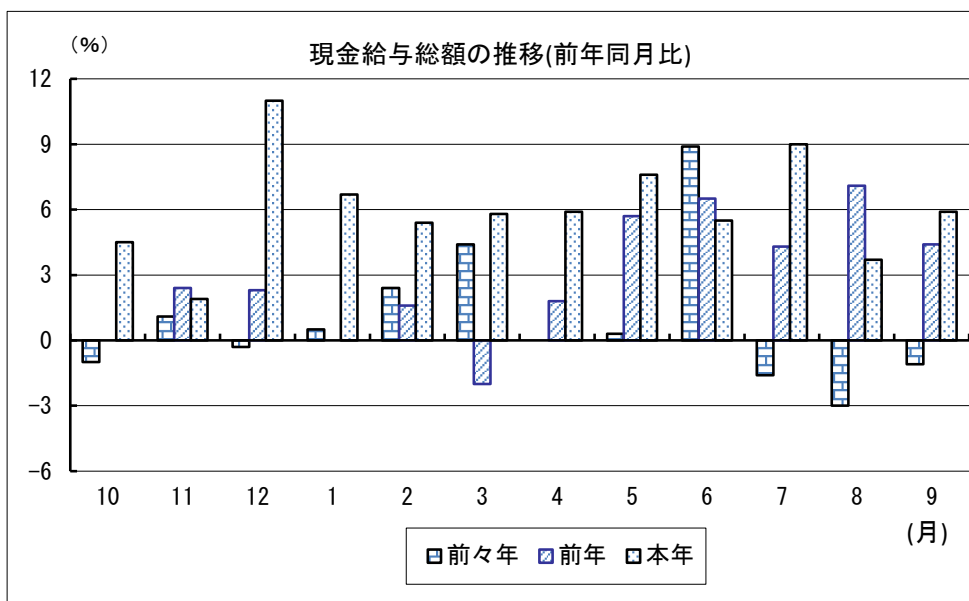
第8表 事業所規模、産業、就業形態別常用労働者数

(単位： 人)

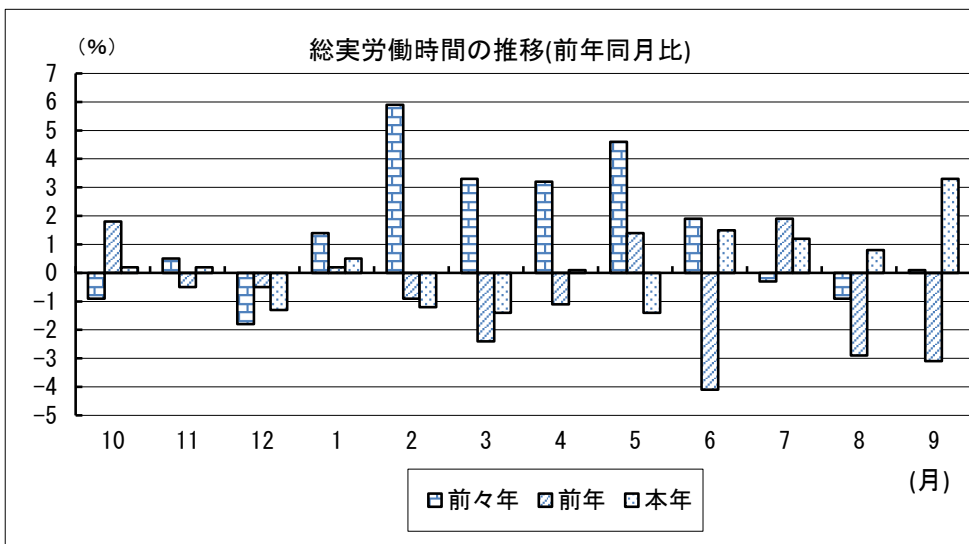
	産業	一般労働者				パートタイム労働者			
		前月末 常用労働者数	本月中 増加労働者数	本月中 減少労働者数	本月末 常用労働者数	前月末 常用労働者数	本月中 増加労働者数	本月中 減少労働者数	本月末 常用労働者数
		(事業所規模 5人以上)							
T L	調 査 産 業 計	420,223	5,982	4,690	421,557	170,894	5,670	4,551	171,971
E	製 造 業	67,612	451	475	67,584	9,505	132	254	9,387
I	卸 売 ・ 小 売 業	60,493	1,749	1,132	61,118	47,282	2,103	632	48,745
P	医 療 , 福 祉	108,281	1,008	807	108,433	37,620	1,347	1,266	37,750
(事業所規模 30人以上)									
T L	調 査 産 業 計	248,379	3,537	2,904	249,053	83,973	1,793	2,025	83,700
E	製 造 業	56,119	381	411	56,085	7,657	130	164	7,627
I	卸 売 ・ 小 売 業	19,657	101	372	19,393	23,774	406	370	23,803
P	医 療 , 福 祉	73,297	845	685	73,408	16,209	221	368	16,111

グラフで見る今月の動き（調査産業計：5人以上）

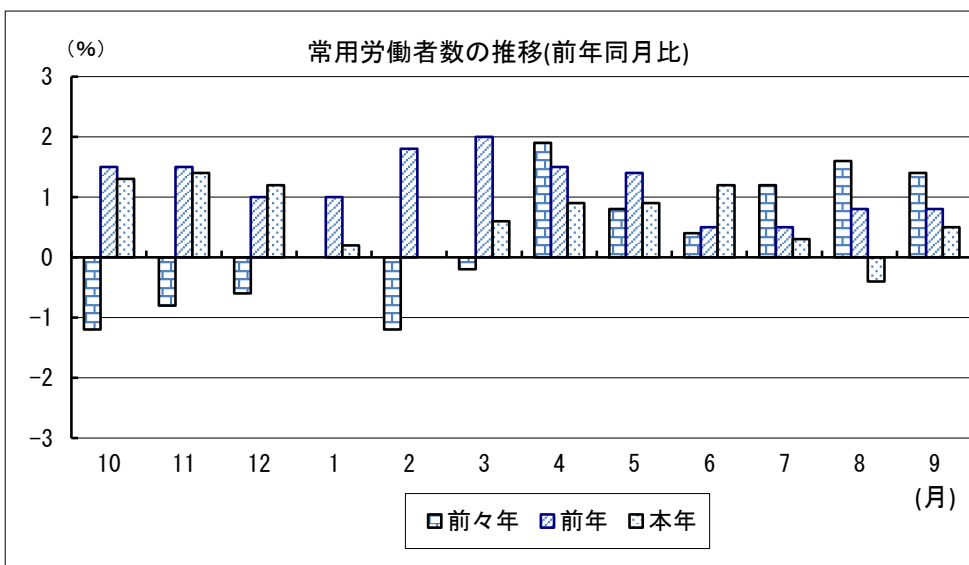
1 賃金の動き （p1参照）



2 労働時間の動き （p2参照）



3 雇用の動き （p3参照）



※前年同月比は指数により作成

令和7年夏季賞与の支給状況

—事業所規模30人以上—

この調査結果は、毎月勤労統計調査の令和7年6月～令和7年8月の「特別に支払われた給与」のうち、賞与として支給された給与（「夏季賞与」という。）を抜き出して特別に集計したものである。

概 況

1 支給労働者1人平均支給額

調査産業計の夏季賞与の1人平均支給額は437,365円で、前年と比べて5.2%増である。

産業別にみると、金融業、保険業が1,018,771円と最も高く、以下、電気・ガス・熱供給・水道業、建設業の順である。

2 支給月数（所定内給与に対する割合）

調査産業計の夏季賞与の支給月数は、1.30か月で、前年に比べ0.08月増である。

産業別にみると、金融業、保険業が2.61か月と最も高く、以下、学術研究、専門・技術サービス業2.28か月、電気・ガス・熱供給・水道業2.21か月の順である。

図-1 産業別賞与の支給状況

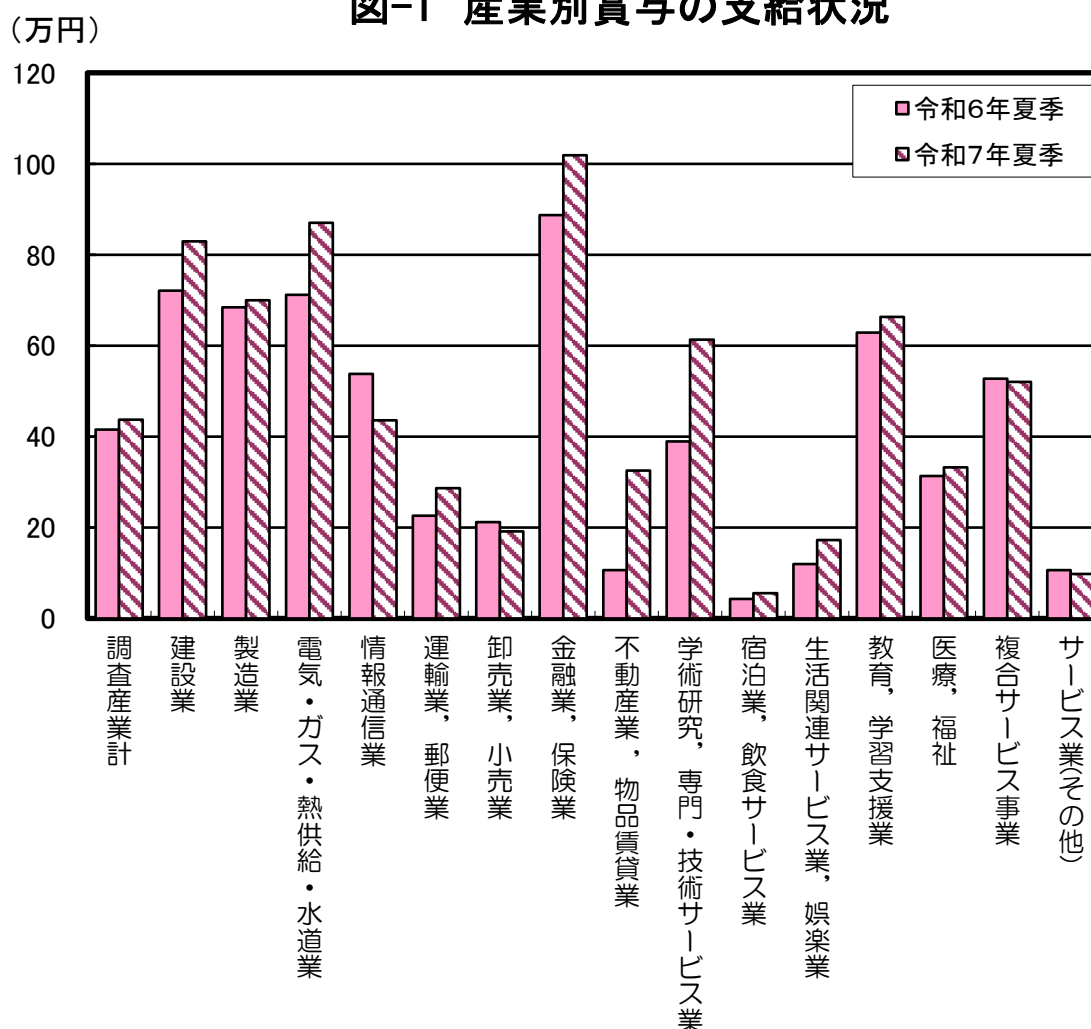


表-1 産業別夏季賞与の支給額及び支給割合

(令和7年6月～令和7年8月)

(事業所規模 30人以上)

	産業	支給労働者 1人平均支給額	前年比	支給事業所割合	支給労働者割合	きまって支給する給 与に対する支給割合	所定内給与に対する 支給割合
		円	%	%	%	ヶ月分	ヶ月分
T L	調 査 産 業 計	437,365	5.2	77.0	78.0	1.23	1.30
C	鉱業，採石業，砂利採取業	X	X	X	X	X	X
D	建 設 業	828,996	15.0	27.3	26.5	1.95	2.10
E	製 造 業	699,724	2.3	81.5	86.5	1.49	1.68
F	電気・ガス・熱供給・水道業	869,871	22.2	100.0	100.0	1.95	2.21
G	情 報 通 信 業	435,651	△ 19.0	100.0	100.0	1.49	1.58
H	運 輸 業，郵便業	286,229	26.6	71.8	72.1	1.09	1.20
I	卸 売 業，小 売 業	191,776	△ 9.4	70.9	63.0	0.65	0.68
J	金 融 業，保 険 業	1,018,771	14.9	80.8	90.3	2.41	2.61
K	不 動 産 業，物 品 賃 貸 業	325,418	205.4	79.4	83.8	1.11	1.16
L	学術研究，専門・技術サービス業	613,132	57.5	85.2	79.9	2.17	2.28
M	宿泊業，飲食サービス業	55,739	30.0	66.8	68.0	0.33	0.35
N	生活関連サービス業，娯楽業	172,323	44.2	74.5	75.6	0.75	0.78
O	教育，学習支援業	663,078	5.4	100.0	100.0	2.01	2.04
P	医 療，福 祉	332,470	6.1	100.0	100.0	1.18	1.20
Q	複 合 サ ー ビ ス 事 業	520,267	△ 1.3	100.0	100.0	1.56	1.73
R	サービス業(他に分類されないもの)	97,647	△ 8.4	47.7	50.1	0.73	0.79
E09,10	食 料 品 ・ た ば こ	360,396	△ 19.2	89.6	92.7	0.94	1.06
E11	織 維 工 業	165,559	132.8	71.4	74.5	1.09	1.17
E12	木 材 ・ 木 製 品	X	X	X	X	X	X
E13	家 具 ・ 装 備 品	X	X	X	X	X	X
E14	パ ル プ ・ 紙	493,713	1.0	100.0	100.0	1.23	1.30
E15	印 刷 ・ 同 関 連 業	144,747	2.4	66.7	60.4	0.70	0.71
E16,17	化 学、石 油 ・ 石 炭	393,630	△ 19.4	91.3	95.8	1.17	1.25
E18	プ ラ ス チ ッ ク 製 品	661,536	19.9	100.0	100.0	2.05	2.49
E19	ゴ ム 製 品	730,525	△ 5.1	83.3	95.2	2.03	2.32
E21	窯 業 ・ 土 石 製 品	X	X	X	X	X	X
E22	鉄 鋼 業	-	-	-	-	-	-
E23	非 鉄 金 属 製 造 業	-	-	-	-	-	-
E24	金 属 製 品 製 造 業	469,290	△ 11.3	55.0	66.6	1.57	1.70
E25	は ん 用 機 械 器 具	-	-	-	-	-	-
E26	生 産 用 機 械 器 具	1,361,816	27.7	100.0	100.0	1.84	2.04
E27	業 務 用 機 械 器 具	-	-	-	-	-	-
E28	電 子 ・ デ バ イ ス	1,097,751	17.4	68.6	80.4	2.07	2.25
E29	電 気 機 械 器 具	676,244	△ 1.0	79.2	64.2	1.48	1.64
E30	情 報 通 信 機 械 器 具	X	X	X	X	X	X
E31	輸 送 用 機 械 器 具	866,902	9.2	66.7	88.3	2.16	2.68
E32,20	そ の 他 の 製 造 業	-	-	-	-	-	-
E S 1	E 一 括 分 1	402,378	39.6	100.0	100.0	1.45	1.55
I - 1	卸 売 業	518,179	21.4	39.4	51.4	1.50	1.57
I - 2	小 売 業	111,929	△ 11.0	77.9	66.6	0.56	0.58
M75	宿 泊 業	99,161	51.3	91.2	96.3	0.46	0.49
M S	M 一 括 分	25,152	△ 19.0	57.2	56.3	0.24	0.26
P83	医 療 業	463,133	△ 4.3	100.0	100.0	1.14	1.22
P S	P 一 括 分	265,225	12.0	100.0	100.0	1.18	1.20
R91	職 業 紹 介 ・ 派 遣 業	47,046	12.3	44.6	41.6	0.66	0.68
R92	その他の事業サービス	75,277	△ 30.5	60.9	59.3	0.53	0.58
R S	R 一 括 分	640,391	110.1	25.4	34.9	1.83	2.02
TK1	特 掲 産 業 1	X	X	X	X	X	X
TK2	特 掲 産 業 2	722,048	32.7	77.8	76.6	2.51	2.60
TK3	特 掲 産 業 3	202,604	91.3	76.3	76.8	0.81	0.84
TK4	特 掲 産 業 4	X	X	X	X	X	X

※1「支給事業所割合」とは、事業所総数に対する賞与を支給した事業所の割合である。

2「支給労働者割合」とは、労働者総数に対する賞与を支給した事業所の労働者数の割合である。

毎月勤労統計調査の説明

1 調査の目的

この調査は、統計法に基づく基幹統計であって、熊本県における勤労者の賃金、労働時間及び雇用について毎月の変動を明らかにすることを目的としています。

2 調査対象

この調査は「鉱業、採石業、砂利採取業」、「建設業」、「製造業」、「電気・ガス・熱供給・水道業」、「情報通信業」、「運輸業、郵便業」、「卸売、小売業」、「金融、保険業」、「不動産業、物品賃貸業」、「学術研究、専門・技術サービス業」、「宿泊業、飲食サービス業」、「生活関連サービス業、娯楽業（その他の生活関連サービス業のうち家事サービス業を除く）」、「教育、学習支援業」、「医療、福祉」、「複合サービス事業」、「サービス業（他に分類されないもの）（外国公務を除く）」で、常時5人以上の常用労働者を雇用する事業所のうち厚生労働大臣の指定する約650事業所について調査を行っています。

3 用語の説明

- 1) 常用労働者とは、
 - ① 期間を定めずに雇われている者
 - ② 1か月以上の期間を定めて雇われている者のいずれかに該当する者をいいます。※平成30年1月分調査から常用労働者の定義を変更しました。
(変更前)
 - ① 期間を定めずに雇われている者
 - ② 1カ月を超える期間を定めて雇われている者
 - ③ 臨時又は日雇労働者で前2カ月の各月にそれぞれ18日以上雇われた者
- 2) パートタイム労働者とは、常用労働者のうち、
 - ① 1日の所定労働時間が一般の労働者よりも短い者
 - ② 1日の所定労働時間が一般の労働者と同じで1週の所定労働日数が一般の労働者よりも少ない者のいずれかに該当する者をいいます。
- 3) 一般労働者とは、常用労働者のうち、パートタイム労働者でない者をいいます。
- 4) 入職（離職）率とは、前月末労働者数に対する月間の入職（離職）者数の割合（％）です。
なお、入職（離職）者には、同一企業内での事業所間の異動者を含みます。
- 5) 現金給与額について
賃金、給与、手当、賞与その他の名称の如何を問わず、労働の対償として使用者が労働者に通貨で支払うもので、所得税、社会保険料、組合費、購買代金等を差し引く前の金額です。退職を事由に労働者に支払われる退職金は、含まれません。
 - ・現金給与総額
以下に述べるきまって支給する給与と特別に支払われた給与の合計額。
 - ・きまって支給する給与（定期給与）
労働協約、就業規則等によってあらかじめ定められている支給条件、算定方法によって支給される給与でいわゆる基本給、家族手当、超過労働手当を含みます。
 - ・所定内給与
きまって支給する給与のうち次の所定外給与以外のもの。

・ **所定外給与（超過労働給与）**

所定の労働時間を超える労働に対して支給される給与や、休日労働、深夜労働に対して支給される給与。時間外手当、早朝出勤手当、休日出勤手当、深夜手当等。

・ **特別に支払われた給与（特別給与）**

労働協約、就業規則等によらず、一時的又は突発的事由に基づき労働者に支払われた給与又は労働協約、就業規則等によりあらかじめ支給条件、算定方法が定められている給与で以下に該当するものです。

- ① 夏冬の賞与、期末手当等の一時金
- ② 支給事由の発生が不定期なもの
- ③ 3 か月を超える期間で算定される手当等（6 か月分支払われる通勤手当等）
- ④ いわゆるベースアップの差額追給分

6) **実労働時間、出勤日数**について

労働者が実際に労働した時間数及び実際に出勤した日数。休憩時間は給与支給の有無にかかわらず除かれます。有給休暇取得分も除かれます。

・ **総実労働時間数**

次の**所定内労働時間数**と**所定外労働時間数**の合計。

・ **所定内労働時間数**

労働協約、就業規則等で定められた正規の始業時刻と終業時刻の間の実労働時間数。

・ **所定外労働時間数**

早出、残業、臨時の呼出、休日出勤等の実労働時間数。

・ **出勤日数**

業務のため実際に出勤した日数。1 時間でも就業すれば 1 出勤日とします。

7) **特掲産業**について

「特掲産業（TK1～TK4）」は、各都道府県が任意の産業を指定し集計しています。

【表章名】	【産業分類（大分類）】	【産業分類（中分類）】
TK1 特掲産業 1	L 学術研究、専門・技術サービス業	71 学術・開発研究機関
TK2 特掲産業 2	L 学術研究、専門・技術サービス業	72 専門サービス業（他に分類されないもの） 74 技術サービス業（他に分類されないもの）
TK3 特掲産業 3	N 生活関連サービス業、娯楽業	80 娯楽業
TK4 特掲産業 4	R サービス業（他に分類されないもの）	89 自動車整備業

4 調査結果の算定

この調査結果の数値は、調査事業所からの報告を基にして本県の規模 5 人以上のすべての事業所に対応するよう推計したものです。

全国の調査結果等については、

「e-Stat」（政府統計の総合窓口）のホームページ（以下のURL）から、
キーワード” 毎月勤労” 等で簡単に検索できます。

<https://www.e-stat.go.jp>

熊本県 企画振興部 交通政策・統計局
統計調査課 産業・教育統計班

〒862-8570 熊本市中央区水前寺6丁目18番1号
電 話：096-333-2177（直通）
F A X：096-384-7544