

引サービスを決定されるなど、衛生面でも各方面から協力が申し出られてい

ます。上坂 旅館の食事や折詰弁当などの衛生面も、非常に気をつけておられると思

いますか……。国米 これは旅館側としまして最も重点的に考えるべき問題です。食中毒の患者を熊本

の旅館から出したとなると、熊本国体に大きな汚点をつけたことになりま

すから。これは一般観光のお客様の場合でも同じですがね。一番危いのは、多人数のお客様の場合

よそから仕入れた料理をお膳に並べるとい



<深見氏>

今度は国体料理の献立もまっています。すし、旅館でも十分研究して、内容、衛生面い

は朝・夕食とその他のサービスマンに万全を期そうという

汚い話で恐縮ですが……

田畑 同じ衛生面ですが、私達婦人会員がマ

歩道は自転車置き場ではない

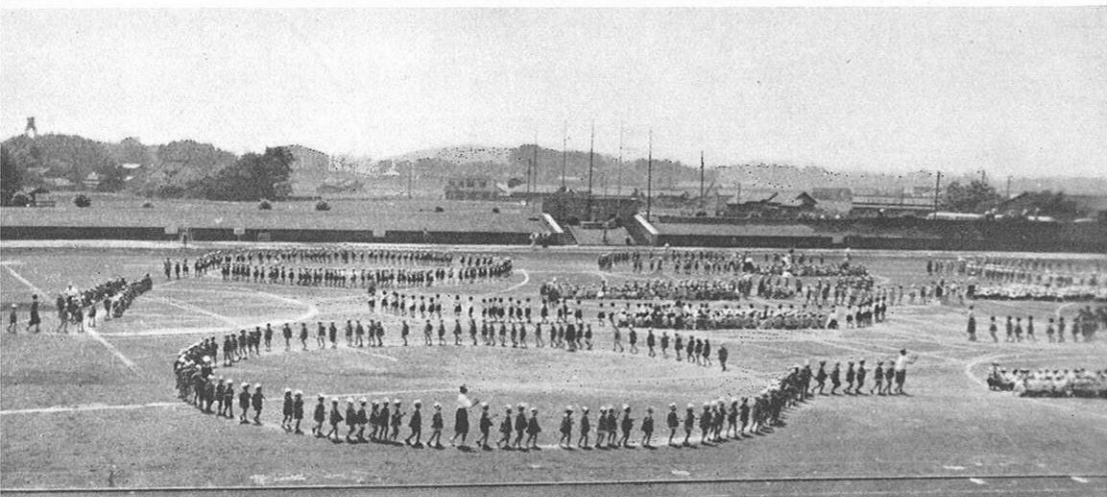
上坂 いろいろとまだご意見もあろうかと思

国体までには解決を

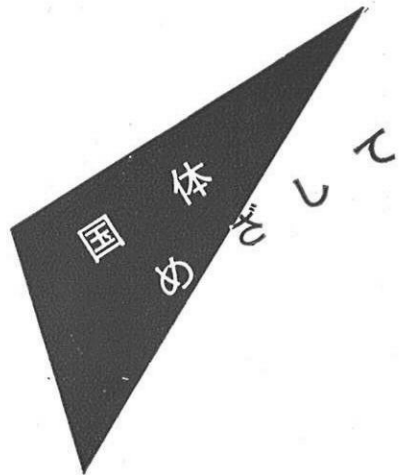
んだという気持ではなく、やはり今のうちから相当訓練をし、改め



▲ 荒瀬ダムではカケ声も勇ましく漕艇練習
閉会式を飾る幼稚園のマスゲーム練習も……



▼ きれいに明るく親切に……各地に盛り上げる新生活運動



▶ 繁華街はこのありさま

ようにしておかなければ、お客様を引きつけることはできませんからね。