

県からののお知らせ

県政の「政策評価」案にご意見をお寄せください

「政策評価」は、熊本県が行っているさまざまな仕事の成果について、皆さんからのご意見、ご提案をいただきながら評価し、事業の改善や今後の施策の方向性を検討しようという取り組みです。



よろしく
お願いします。

今回、平成14年度に行った仕事の成果について県庁内部で作成した評価案を、8月中旬から、県のホームページに掲載し、また、県庁新館1階情報プラザや各地域振興局に備え付けます。ぜひご一読いただき、評価案に対するご意見・ご提案をお寄せください。

ホームページ <http://www.pref.kumamoto.jp/invited/opinion/index.html>

お問い合わせ先 熊本県政策調整課
☎096-383-1111(内線3815)
FAX096-385-0627
電子メール seisakuyousei@pref.kumamoto.lg.jp

毎日の生活情報はここで！「熊本いいねっと！」

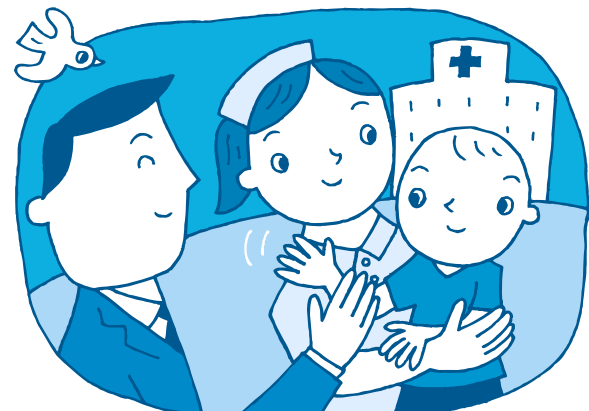


熊本の生活に関する情報を集めたホームページ「熊本いいねっと！」を7月から公開しています。熊本県や市町村などのお知らせ、イベント情報、手続き案内、病院などのさまざまな生活情報が得られます。今後、平成16年度までに、観光や教育などの分野の情報を充実させていきます。

ホームページ <http://www.kumamoto-enet.jp>

お問い合わせ先 熊本県情報企画課 地域情報班
☎096-383-1111(内線3087)
FAX096-381-8211
電子メール jouhoukikaku@pref.kumamoto.lg.jp

ご存知ですか、病後児保育!!



病後児保育とは、病気の回復期に保育所や幼稚園などに通えない子どもさんを病院や施設などで一時的にお預かりし、保護者の子育てと就労の両立を支援する制度です。熊本市、八代市、玉名市(荒尾市および玉名郡を含む)、大津町、菊陽町、西合志町、苓北町の7カ所で実施されています。

お問い合わせ先 熊本県家庭福祉課 子ども支援企画班
☎096-383-1111(内線7126)
FAX096-383-1427
電子メール kateifukushi@pref.kumamoto.lg.jp

平成15年度介護支援専門員実務研修受講試験の実施



試験日 / 10月26日(日)

受験申込書の配布場所

県社会福祉協議会、各市町村社会福祉協議会、県介護保険課、熊本市介護保険課

配布期間 / 8月22日(金)まで

申込先 / 県社会福祉協議会(福祉人材・研修センター)
今年度から、申込先が変更になりましたので、ご注意ください。

申込期間 / 8月11日(月)~8月22日(金)

受験手数料 / 7,000円

お問い合わせ先 熊本県社会福祉協議会(福祉人材・研修センター)
☎096-322-8077
FAX096-324-5464
電子メール kmm-jinzai@nw.syakyo.or.jp

熊本県職員および警察官採用試験のご案内



試験の種類	第1次試験日
県職員(短期大学卒業程度)	9月28日(日)
県職員(高等学校卒業程度)	
警察官(警察官B)	10月12日(日)

申込受付期間 / 8月13日(水)~29日(金)
試験案内・受験申込書は、県庁新館1階情報プラザ、各地域振興局総務課、県内各警察署、くまもと県民交流館パレアなどで配布しています。

お問い合わせ先 熊本県人事委員会事務局総務課 任用係
☎096-383-1111(内線6834)
FAX096-387-4813
電子メール jinisoumu@pref.kumamoto.lg.jp

この夏 体験活動宣言!



自然体験や生活体験、ボランティア活動など、さまざまな体験活動は、子どもたちの豊かな人間性や社会性をはぐくみます。夏休みは体験活動を行う絶好の機会です。子どもたちに心を耕す体験活動をさせてみませんか?

熊本県と市町村では、情報の提供や相談に応じる「体験活動情報センター」の設置を進め、子どもたちの体験活動を支援しています。詳しくは、下記または各市町村教育委員会にお気軽にお問い合わせください。

熊本県体験活動情報センター ☎096-385-1808

お問い合わせ先 熊本県社会教育課 社会教育振興係
☎096-383-1111(内線6694)
FAX096-387-0089
電子メール syakaikyoku@pref.kumamoto.lg.jp

熊本港臨海用地の分譲を開始しました



熊本港の物流機能などの強化を図るため、7月14日から商工業関連企業に、熊本港の臨海用地9.8ヘクタールの分譲を開始しました。標準的な価格は1平方メートル当たり32,000円です。

お問い合わせ先 熊本県港湾課 企画振興班
☎096-383-1111(内線6159)
FAX096-387-2461
電子メール kouwan@pref.kumamoto.lg.jp

ご存知ですか? 県の中小企業融資制度



熊本県では、中小企業の皆さんの資金調達を支援するため、融資制度を設けています。「売上減少で資金繰りにお悩みの方」「事業拡大を検討されている方」「独立開業する方」などのための9種類の融資資金があります。詳しくは次のホームページをご覧ください。

ホームページ <http://www.pref.kumamoto.jp/promotion/kinyu/index.html>

お問い合わせ先 熊本県経営金融課 金融班
☎096-383-1111(内線5143)
FAX096-383-1854
電子メール keieikinyuu@pref.kumamoto.lg.jp

森林の開発には許可が必要です!



森林は、降雨による土砂の流出を防いだり、地下水をかん養するなど重要な役割を果たしています。森林を開発するには、事前に届け出や許可が必要です。詳しくは各地域振興局林務課(球磨地域振興局は森林保全課)または各市町村林務担当課までお尋ねください。

お問い合わせ先 熊本県森林保全課 林地保全係
☎096-383-1111(内線5656)
FAX096-385-6247
電子メール shinrinhozen@pref.kumamoto.lg.jp

イベント紹介参加者募集

「NPOファーストオリエンテーション」受講生募集

NPOの入門的なセミナー。法人制度や情報の集め方を学びます。

開催日時
8月30日(土)、9月20日(土)
10:00~12:00

どちらも同じ内容です。

定員 / 45人(高校生以上)

会場 / くまもと県民交流館パレア 9階 会議室2

申込期間 / 8月13日(水)~(先着順)

申込方法 / 希望日 名前 連絡先 を明記のうえ、電子メールかFAXなどでお申し込みください。



くまもと県民交流館パレア
NPO・ボランティア協働センター
お問い合わせ先 ☎096-355-1186 FAX096-355-4318
電子メール npo-vo@pref.kumamoto.lg.jp

フィールドミュージアムへ飛び出そう!



野外で行う博物館活動で、身近な自然や史跡に触れてみませんか。小学生以上どなたでも無料で参加できます。

電話、FAX、電子メールでお申し込みください。

8月24日(日)	大接近した火星を見よう(城南町)
9月 7日(日)	水生昆虫を観察しよう(甲佐町)
9月13日(土)	石器が命の狩猟文化(一の宮町)
10月 4日(土)	月を観察しよう(城南町)
10月 5日(日)	タカの渡りを見よう(坂本村)

熊本県文化企画課 博物館プロジェクト班
お問い合わせ先 ☎096-383-1111(内線3546)
FAX096-381-9829
電子メール bunkakikaku@pref.kumamoto.lg.jp

「県政ふれあい教室」参加者募集

県政の取り組みを体験学習していただく「県政ふれあい教室」。今年度のテーマは「ユニバーサルデザイン(UD)」です。

実施内容(定員各40人程度)

出発地(経由地)	実施日	体験学習メニュー
阿蘇(県庁)	9/13(土)	「県介護実習・普及センター」
球磨(上益城)	9/20(土)	「くまもと県民交流館パレア」
芦北(八代)	10/4(土)	での高齢者疑似体験やUDの学習など。

出発地(経由地)は、各地域振興局。バスで移動します。

参加料 / 無料(昼食、飲み物などはご持参ください)

対象者 / 県内在住で小学生以上の方

募集期間 / 8月1日(金)~25日(月)

詳細は、8月2日(土)の新聞をご覧ください。

熊本県広報課 報道・広聴班
お問い合わせ先 ☎096-383-1111(内線3134)
FAX096-386-2040
電子メール kouhou@pref.kumamoto.lg.jp



住民基本台帳カード

2013年〇月〇日まで有効
昭和〇年〇月〇日 性別女
住基 花子
〇〇市〇〇町2丁目2番1号
〇〇市役所市民課 TEL:000-000-0000

連絡先

八月二十五日から、次のようなサービスが開始されます。

住民基本台帳カードの交付希望者に交付手数料が必要)

住民基本台帳カード、運転免許証などを提示することで、全国どこでもこの市町村からでも本人や世帯の住民票の写しを受け取ることが可能

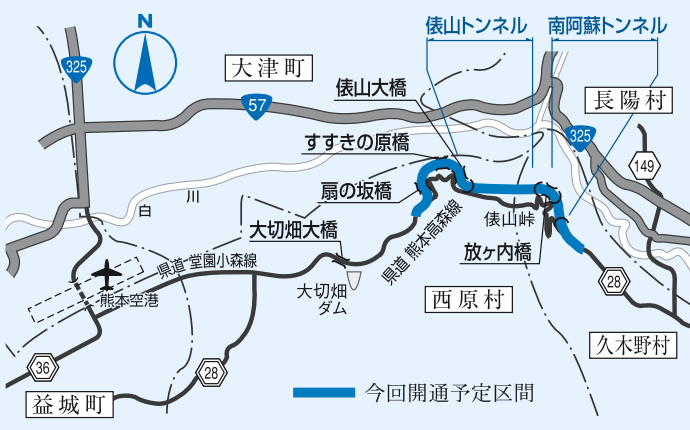
住民基本台帳カードを提示することで転入転出手続を簡素化

なお、法律により、これらのサービス以外で、このシステムを利用できるのはパスポートの申請などに限るほか、個人情報保護の観点から、これらのサービスの全確保措置や職員などの秘密保持義務、義務違反に対する罰則を定めるなど、さまざまな個人情報保護対策を行っています。さらに、関係職員への研修を行うなど個人情報保護対策を進めていきます。

Q 住民基本台帳ネットワークシステムの新たなサービスが受けられるのか教えてください。

A 八月二十五日から、次のようなサービスが開始されます。住民基本台帳カードの交付希望者に交付手数料が必要)

熊本県市町村総室 行政班
お問い合わせ先 ☎096-383-1111(内線3387) FAX096-384-6561
電子メール shichouson@pref.kumamoto.lg.jp



「熊本高森線」の伊山バイパス区間で整備しています。このバイパス区間は、すでに四つの橋が完成しており、今後二つのトンネルの整備を終え、今年十月頃の開通を目標としています。

伊山バイパス区間が開通することで、熊本市圏と南阿蘇間は、距離にして約三キロメートル、時間にして約十分間の短縮となり、人物の交流の促進、また観光ルートとしても重要な役割を果たすことが期待されます。

Q 伊山トンネルが完成することですが、いつごろ開通するのですか。

A 伊山トンネルは、熊本県を代表する観光地である阿蘇への交通アクセス向上の一つとして、県道

熊本県道路整備課 県道班
お問い合わせ先 ☎096-383-1111(内線6113) FAX096-384-6121
電子メール douroseibi@pref.kumamoto.lg.jp

県広報のご案内

広報誌

「県からのたより」 偶数月発行

「コラためんなる」 奇数月発行

第22号「こんなときに役立つ応急手当て」

【配置場所】
県庁、県地域振興局、市町村役場、主な郵便局、金融機関、一部の書店、一部のコンビニエンスストアなど

「点字版・録音(音声)版広報誌」
「県からのたより」「コラためんなる」の点字版、録音(音声)版。
詳しくは、次まで。
熊本県点字図書館 ☎096-383-6333

ラジオ

RKK「ふれあいくまもと」
月・水・金曜日 10時25分~27分
火・木曜日 10時25分~30分

FMK「県庁ダイアリー」
月~木曜日 16時27分~30分 金曜日 16時32分~35分

メールマガジン

「気になる!くまもと」毎週金曜日 無料配信中
熊本の魅力や最新情報などをいち早く「電子メール」と「専用サイト」でお届けしています。

お申し込みは、次のアドレスからどうぞ。
<http://www.kininaru-k.jp>

県広聴制度のご案内

知事への直行便

県政へのご意見・ご提案などを専用封筒と便せんなどで受け付けています。専用封筒と便せんは、市町村役場をはじめ公共施設などに置いています。

知事への提言広場

電子メールによる県政へのご提言などを受け付けています。県のホームページの「ようこそ知事室」から送信できます。

県民行政相談室(県庁本館2階)

県行政に関するご相談をお受けしています。
月~金曜日、9時~12時、13時~16時
☎096-382-3504

県政パブリック・コメント手続き

県民生活に係る深い計画などを策定する際に、案の段階で、期間を設けてご意見を募集しています。詳しくは県のホームページをご覧ください。

テレビ

KAB「くまけん」
毎週月曜日 19時54分~20時(字幕入り)

TKU「くまもと元気印」
毎週火曜日 21時54分~22時(手話入り)

県庁舎見学のご案内

随時受け付けています。事前に予約が必要です。
お問い合わせは、熊本県広報課まで。
☎096-383-1111(内線3134)