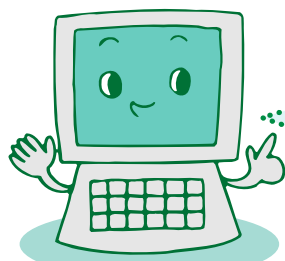


県からのお知らせ

住基ネットに保有する個人情報 は6つの情報に限定されています



氏名
住所
性別
生年月日
住民票コード
これらの変更情報

熊本県では、住民基本台帳ネットワークシステムを利用し、パスポート記載事項の訂正の際に、住民票の写しの添付が省略できるなどのサービスを開始しています。これから、さまざまなサービスが順次実施される予定ですが、サービスが増えてもこのシステムで県などが保有できる個人情報は、氏名、住所、性別、生年月日、住民票コード、これらの変更情報に法律で限定されています。

お問い合わせ先 熊本県市町村総室 行政班
☎096-383-1111(内線3388)
FAX096-384-6561
電子メール shichouson@pref.kumamoto.jp

休日および夜間にも 納税・相談の窓口を開きます

熊本県では、仕事などが忙しく、日ごろなかなか県税の支払いや納税についての相談ができない方のため、休日および夜間も納税・相談窓口を開きます。



お気軽にお訪ねください。

開設場所

各地域振興局税務課、
熊本県税事務所、自動車税事務所

休日納税・相談窓口の開設

日時 / 12月8、15日(第2、第3日曜日)

8:30~17:00

夜間納税・相談窓口の開設

日時 / 12月3、10、17、24日(毎週火曜日)

12月5、12、19、26日(毎週木曜日)

17:00~20:00

お問い合わせ先 熊本県税務課 収税指導班
☎096-382-7916
FAX096-387-4901
電子メール zeimu@pref.kumamoto.jp

DV(配偶者などからの暴力) で悩んでいる方へ

配偶者暴力相談支援センター(福祉総合相談所内)は、DVで悩んでいる方からの相談、カウンセリング、一時保護、各種情報の提供を行っています。



一人で悩まずお気軽にご相談ください。

DV:ドメスティック・バイオレンスの略

DV電話相談 ☎096-381-7110

受付時間 / 毎日9:00~24:00(年末年始を除く)

緊急の場合は上記の時間外でも対応しています。

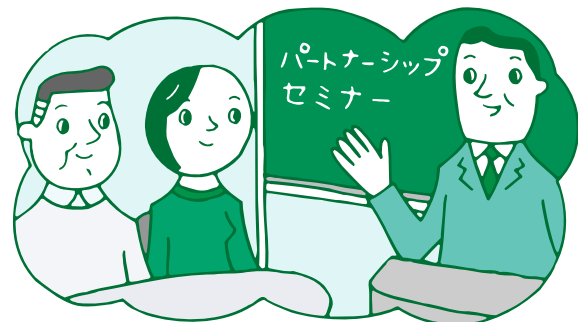
また、電話が話し中の場合、平日の18時までは下記の電話でも結構です。

弁護士によるDV相談(無料、要予約)

詳しくは、下記へお尋ねください。

お問い合わせ先 熊本県福祉総合相談所
☎096-381-4411(内線452・453)
FAX096-381-4412
電子メール fukushisoudan@pref.kumamoto.jp

県職員出前講座「パートナーシップ・セミナー」 随時開催中!!



熊本県が重点的に取り組んでいる施策などの98のテーマについて、県職員が、皆さんのお住まいの地域に直接出向いて、説明や意見交換を行う「パートナーシップ・セミナー」を実施しています。

お申し込み方法など詳しくは、県のホームページをご覧ください。

ホームページ <http://www.pref.kumamoto.jp/demae/index.html>

お問い合わせ先 熊本県人事課 組織班
☎096-383-1111(内線3069・3075)
FAX096-382-5687
電子メール demae@pref.kumamoto.jp

090(携帯)金融から 借金しては絶対ダメ!



最近、携帯電話番号(090で始まる11ケタの番号)が書いてある融資のステッカーをよく見かけますが、その実体は俗にヤミ金融業者と言われている無登録業者です。このような業者から借金すると、違法な高利率により短期間でも多額な借金を抱え込むことになります。決して利用しないようにしましょう。

お問い合わせ先 熊本県消費生活センター
☎096-354-4835
FAX096-354-7971
電子メール shouhiseikatsu@pref.kumamoto.jp

製造業の皆さんへ 「統計調査にご協力ください」



今年12月から来年1月にかけて調査員がお伺いしますので、調査票の記入にご協力をお願いします。個々の調査内容については秘密が厳守されます。

調査名 / 工業統計調査

調査基準日 / 平成14年12月31日(火)

お問い合わせ先 熊本県統計調査課 商工班
☎096-383-1111(内線3610)
FAX096-384-7544
電子メール toukeichousa@pref.kumamoto.jp

熊本県子育て応援フォーラム 開催のご案内



社会全体で子どもたちを見守り育てる環境づくりについて、みんなで考えましょう。ぜひ、お越しください。

開催日 / 平成15年1月25日(土)

場所 / くまもと県民交流館パレア(熊本市)ほか

お問い合わせ先 熊本県子育て・介護支援推進課
☎096-383-1111(内線7205)
FAX096-385-0627
電子メール kosodate@pref.kumamoto.jp

県議会を見学・傍聴しませんか



学校や自治会などの社会学習として、議事堂を見学してみませんか。

また、県議会の本会議は当日のお申し込みでも傍聴できます。新聞各紙でお知らせする開催日程をご確認のうえ、お気軽にお越しください。

なお、県議会会議録・質問項目などがインターネットで閲覧・検索できるようになりました。

ホームページ <http://www.pref.kumamoto.jp/assembly/contents/index.html>

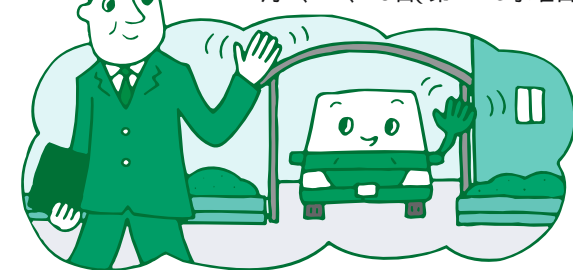
お問い合わせ先 熊本県議会事務局 政務調査課
☎096-381-9411~9413
FAX096-384-8896
電子メール gikaisoumu@pref.kumamoto.jp

12月は大気汚染防止 推進月間です!!

冬は、自動車交通量の増加、ビルや家庭の暖房の影響などにより、大気汚染物質の濃度が高くなります。

このため、熊本県では、マイカー使用の自粛と、家庭や職場での暖房設定温度を19度以下にしてくださいと呼びかけています。また、マイカー通勤の方には、バスと電車(JR除く)の運賃が半額となる「ノーマイカーデー半額券」を発行しています。

「ノーマイカーデー半額券」使用日
12月4、11、18日(第1~3水曜日)



お問い合わせ先 熊本県環境保全課 大気・化学物質班
☎096-383-1111(内線7339)
FAX096-387-7612
電子メール kankyouhozen@pref.kumamoto.jp

イベント紹介参加者募集

熊本県子ども人権作品展のご案内



県内の小・中学生、高校生が「人権」をテーマに作成した標語・ポスターおよび詩を展示します。
 日時 / 平成15年1月5日(日)～7日(火)
 10:00～18:00
 場所 / 熊本岩田屋8階(熊本市)

熊本県人権同和教育課 指導係
 お問い合わせ ☎096-383-1111(内線6772)
 合わせ先 FAX096-387-1455
 電子メール douwakyouiku@pref.kumamoto.jp

熊本県立農業大学校学生募集



下記のとおり平成15年度の学生を募集します。
 募集定員 / 農学科(25人) 園芸学科(45人) 畜産学科(30人)
 応募資格 / 昭和53年4月2日から昭和60年4月1日までに生まれた方 ほか
 受付期間 / 平成15年1月14日(火)～2月7日(金) (土日を除く。)
 試験日 / 平成15年2月14日(金)

熊本県立農業大学校農学部 教務課
 お問い合わせ ☎096-248-1188
 合わせ先 FAX096-248-4432
 電子メール nougyoudaigaku@pref.kumamoto.jp

産業開発青年隊 隊員募集



講座や現場実習を通して、土木建設技術者として必要な基礎知識や実践力を修得できます。
 募集人員 / 15人程度
 応募資格 / 18歳以上25歳未満の独身者。高校卒業程度の学力を有する者 ほか。
 募集期間 / 平成15年1月20日(月)～2月7日(金)
 試験期日 / 平成15年2月14日(金)

熊本県産業開発青年隊訓練所
 お問い合わせ ☎0964-28-6611
 合わせ先 FAX0964-28-7625
 電子メール sanhatsutai@pref.kumamoto.jp

くまもと物語

金馬

一本渡市

26

熊本のむかし話 その十

ずつと昔、天草は下島の佐伊津村(今の本渡市佐伊津)の話です。村を流れる隅田川の川口は白州になっていて、夕方になるといつも、農家の人たちが田畑の仕事で汚れた馬を洗いながら、楽しいひとときを過ごしていました。ある日、寺尾の吾市はおとうさんと連れだって、青という馬を洗っていました。早く来たせいかほかに人がおらず、あらなわでどろを落とすと、青も気が持たさそうに目を細めていました。そのときです。青がとつぜん高くないな、深みのほうへ引きずりこまれていきます。親子は引きとめようとしましたが、力がおよばず、「ヒーン」という悲しいなきを最後に、青は波間に消えてしまいました。あつという間のできごと、吾市は青がかわいそうでないません。その後も人がおらず、馬に足をからみつけて引きずりこんだのです。「おれ、大だこめ！」吾市はそのことを村人たちに話し、本物そっくりの馬を鉄で作って、大だこを退治しようと考えました。

吾市は、村人たちと鉄でできた金馬をつくり、空洞の腹の中にたきぎを入れて火をつけました。金馬は、耳、鼻、口から煙が立ちのぼり、まっかに焼けていました。白州におかれた金馬に、ときどき木炭をつぎたしながら待っている、しばらくして大だこがしにのびよってきました。長い足を馬にからませましたが動かないため、ざわざわっと大きな頭を海面にあらわして全身で馬を巻きこんでしまいました。しかし、まっかに焼けた金馬だったので、さすがの大だこも黒こげになって死んでしまいました。

吾市は青のかたきをうち、村の人たちもまた安心して馬洗いができるようになりました。この地は、いつからか「金馬」というようになり、「金浜」といわれたのち、今では「金匠」と呼ばれています。

出典「熊本の伝説」熊本県小学校教育研究会国語部会編



県広報のご案内

広報誌

「県からのたより」 偶数月発行



「コラためんなる」 奇数月発行

第18号 お口の中は健康ですか?

【配置場所】

県庁、県地域振興局、市町村役場、主な郵便局、金融機関、一部の書店、一部のコンビニエンスストアなど

「点字版・録音版広報誌」

「県からのたより」「コラためんなる」の点字版、録音版。詳しくは、次まで。
熊本県点字図書館 ☎096-383-6333

テレビ

RKK「週刊くまもと ケンケンぱ!」

毎週日曜日 10時15分～30分(字幕入り)

KKT「元気!くまもと」

毎週土曜日 17時55分～18時(手話入り)



ラジオ

RKK「ふれあいくまもと」

毎週火、木、土曜日 10時25分～30分

FMK「県庁ダイアリー」

毎週月、水、金曜日 8時40分～45分



メールマガジン

「気になる!くまもと」

毎週金曜日 無料配信中

熊本の魅力や最新情報などをいち早く「電子メール」と「専用サイト」でお届けしています。

お申し込みは、次のアドレスにどうぞ。

<http://www.kininaru-k.jp>

県庁舎見学のご案内

随時受け付けています。事前に予約が必要です。

お問い合わせは、熊本県広報課まで。

☎096-383-1111(内線3134)

県広聴制度のご案内

知事への直行便

県政へのご意見・ご提案などを専用封筒と便せんなどで受け付けています。専用封筒と便せんは、市町村役場をはじめ公共施設などに置いています。

知事への提言広場

電子メールによる県政へのご提言などを受け付けています。県のホームページの「ようこそ知事室」から送信できます。

県行政相談

県行政に関するご相談をお受けしています。

月～金曜日、9時～12時、13時～16時

☎096-382-3504

県政パブリック・コメント手続き

県民生活に係る深い計画などを策定する際に、案の段階で、期間を設けてご意見を募集しています。詳しくは県のホームページをご覧ください。