

# イベント紹介 参加者募集

## くまもと緑の祭典インあまくさ

森の中でゲームやクラフト、炭焼き、間伐材の魚礁づくりなどを体験しながら、森林の役割や働きなどについて学びませんか。



期日 / 4月28日(日) 午前10時～午後3時  
会場 / 天草郡新和町の竜洞山(りゅうとうざん)「みどりの村」一帯

お問合わせ先 天草地域振興局 林務課 森林保全係  
☎0969-22-4371  
FAX0969-23-8513  
電子メール amanourinmu@pref.kumamoto.jp

## くまもと県民カレッジ5月開講



県民の皆さんの生涯学習を応援するため、市町村や大学などと協力して、いろいろな講座や研修などの学習機会を提供します。実施メニューなど詳しい資料をご希望の方は、下記または県教育事務所までお問い合わせください。

お問合わせ先 熊本県生涯学習推進センター  
☎096-355-4312  
FAX096-355-4317  
電子メール manabi@pref.kumamoto.jp

## 熊本県職員および警察官採用試験のご案内



〔申し込み受け付け期間〕

県職員(大卒程度) / 5月7日～5月24日  
警察官(警察官A) / 5月7日～5月31日  
警察官(警察官B(臨時)) / 5月7日～5月31日  
試験案内・受験申込書は、4月19日(金)から県庁受付、各地域振興局などで配布を始めます。

お問合わせ先 熊本県人事委員会事務局総務課 任用係  
☎096-383-1111(内線6834)  
FAX096-387-4813  
電子メール jinisoumu@pref.kumamoto.jp

# 知りたい! 県庁

皆さんの質問にお答えします。

Q

ピッキングのような犯罪は、熊本ではどのような状況ですか? 防止対策を教えてください。

A

ピッキングとは、針金のような特殊な金属棒を使って、鍵をこわさずに短時間にドアを開ける侵入方法のことです。近年、関東地方の都市部のマンションやアパートなどで被害が急増しており、全国に波及しています。

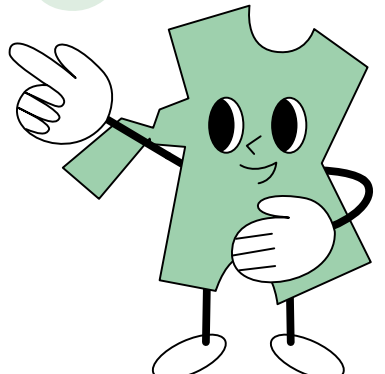


Q

新幹線の工事をよく見かけるようになりまして、いつごろ完成するのでしょうか? また、新幹線が通ると、どんな効果がありますか?

A

九州新幹線鹿児島ルートの新八代～西鹿児島間については、平成十五年末に完成し、平成十六年春ごろには開業される予定になっています。博多～西鹿児島間の全線の完成は平成二十五年ごろの予定です。



熊本県内では、平成十二年は二十一件、平成十三年は十二件と、まだ少ない状況ですが、今後、犯行が増加する可能性も十分考えられます。ピッキング犯罪を防ぐためには、次のような方法が効果的です。

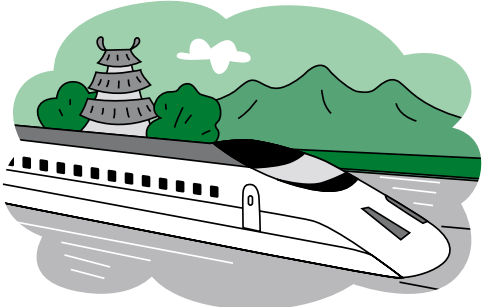


防犯性能の高いシリンダーに取り替えましょう。

ピッキングに強い錠(CP・C認定錠)の採用・取り替え  
一つのドアに錠を二つ以上取り付けるワンドア・ツーロック  
玄関や勝手口などへ、人が近づくと自動的に点灯するセンサーライトの設置

お問い合わせ先 熊本県警察本部 生活安全企画課 地域安全対策室  
☎096-381-0110(内線3053)  
または 各警察署の生活安全課

このことにより、行動範囲も格段に広がり、九州内はもとより、中国、京阪神方面と観光やビジネスなどの面で交流が盛んになるとともに、新幹線駅を中心とした新たなまちづくりが進むなど、地域の活性化に大きな効果が期待されます。



お問い合わせ先 熊本県交通対策総室 新幹線・並行在来線対策室  
☎096-383-1111(内線3560) FAX096-385-4815  
電子メール koutsuutaisaku@pref.kumamoto.jp

## 県広報のご案内

広報誌  
「県からのたより」 偶数月発行  
「コラためんなる」 奇数月発行  
第14号  
「いろんな制度で家づくり」  
【配置場所】  
県庁、県地域振興局、市町村役場、主な郵便局、金融機関、一部の書店、一部のコンビニエンスストア  
「点字版・録音版広報誌」  
「県からのたより」「コラためんなる」の点字版、録音版。詳しくは、次まで。  
熊本県点字図書館(☎096-383-6333)

メールマガジン  
週刊メールマガジン「気になる!くまもと」  
毎週金曜日 無料配信中  
熊本の魅力や最新情報などをいち早く電子メールと専用サイトでお届けしています。  
内容  
・知事エッセイ(月1回)  
・熊本県新着情報、イベント&募集案内など  
お申し込みは、次のアドレスにどうぞ。  
<http://www.kininaru-k.jp>

県庁ホームページ  
<http://www.pref.kumamoto.jp>

ラジオ  
RKK  
「ふれあいくまもと」  
毎週火、木、土曜日  
10時25分～30分  
FMK  
「県庁ダイアリー」  
毎週月、水、金曜日  
8時40分～45分

## 県広聴制度のご案内

知事への直行便  
県政へのご意見・ご提案などを専用の封筒と便せんなどで受け付けています。専用の封筒と便せんは、市町村役場をはじめ公共施設などに置いています。  
知事への提言広場  
電子メールによる県政へのご提言などを受け付けています。県庁ホームページの「ようこそ知事室」から送信できます。  
県行政相談  
県行政に関するご相談をお受けしています。  
月～金曜日、9時～12時、13時～16時  
☎096-382-3504